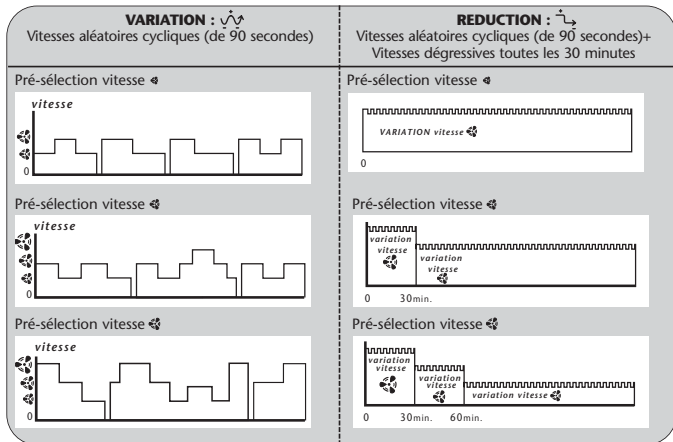


Français 5. FONCTIONNEMENT : TABLEAU DE COMMANDE: **F**

- **Bouton A, démarrage/sélection vitesse :**
 - Appuyer une fois sur le bouton A, l'appareil démarre en vitesse 1, le voyant 1 s'allume.
 - Appuyer une seconde fois sur le bouton A, l'appareil passe en vitesse 2, le voyant 2 s'allume.
 - Appuyer une troisième fois sur le bouton A, l'appareil passe en vitesse 3, le voyant 3 s'allume.
 - Si vous appuyez une autre fois sur le bouton A, l'appareil passe de nouveau en vitesse 1, le voyant 1 s'allume.

Les boutons B, C et D définis ci-dessous ne sont opérationnels qu'après la mise en route de l'appareil et peuvent être utilisés simultanément.

- **Bouton B, sélection du mode REDUCTION ou du mode VARIATION :**



Pré-sélectionner la vitesse de démarrage suivant votre besoin (voir tableau ci-dessus) puis sélectionner le mode REDUCTION ou le mode VARIATION (selon la méthode décrite ci-dessous):

- Appuyer une fois sur le bouton "B"; le mode "VARIATION" devient opérationnel et le voyant "VARIATION" s'allume.
- Appuyer une seconde fois sur le bouton B; le mode "REDUCTION" devient opérationnel et le voyant "REDUCTION" s'allume.
- Pour stopper appuyer une troisième fois sur le bouton B.



- **Bouton C, programmation de l'arrêt automatique de l'appareil :**

- Vous avez 4 choix: 1, 2, 4 ou 8 heures de fonctionnement.
- Appuyer une fois sur le bouton C, la minuterie 1 heure devient fonctionnelle, le voyant 1h s'allume.
- Appuyer une seconde fois sur le bouton C, la minuterie 2 heures devient fonctionnelle, le voyant 2h s'allume.
- Appuyer une troisième fois sur le bouton C, la minuterie 4 heures devient fonctionnelle, le voyant 4h s'allume.
- Appuyer une quatrième fois sur le bouton C, la minuterie 8 heures devient fonctionnelle, le voyant 8h s'allume.
- Pour stopper la fonction "TIMER" appuyer une autre fois sur le bouton C.



- **Bouton D, commande de l'oscillation :**

- Appuyer une fois sur le bouton D le ventilateur oscille horizontalement.
- Pour stopper l'oscillation, appuyer une autre fois sur le bouton D.

- **Bouton E, arrêt immédiat de l'appareil :**

- Appuyer sur le bouton E pour arrêter complètement l'appareil.

TÉLÉCOMMANDE

Les boutons de la télécommande sont identiques à ceux du tableau de commande de l'appareil. L'information est transmise à votre appareil par infrarouge à l'aide d'une diode émettrice située sur l'avant de la télécommande. Le récepteur infrarouge est situé sur le tableau de commande du ventilateur. Ne rayez pas la diode émettrice, ni le récepteur infrarouge de votre ventilateur. Pour utiliser la télécommande, diriger la diode émettrice en direction du récepteur infrarouge du ventilateur et appuyer sur le bouton désiré. Assurez-vous qu'il n'y a pas d'obstacle entre la diode émettrice et le récepteur. La portée maximale est d'environ 6 mètres face au ventilateur.

Alimentation télécommande:

La télécommande fonctionne avec 2 piles 1,5V type AAA ou LR03 alcalines, non fournies. Placer les piles dans leur logement en prenant en compte les indications de polarité définies dans ce logement.

Lors de chaque action (sauf OFF) sur le tableau de commande ou la télécommande, le ventilateur émet un BIP sonore.

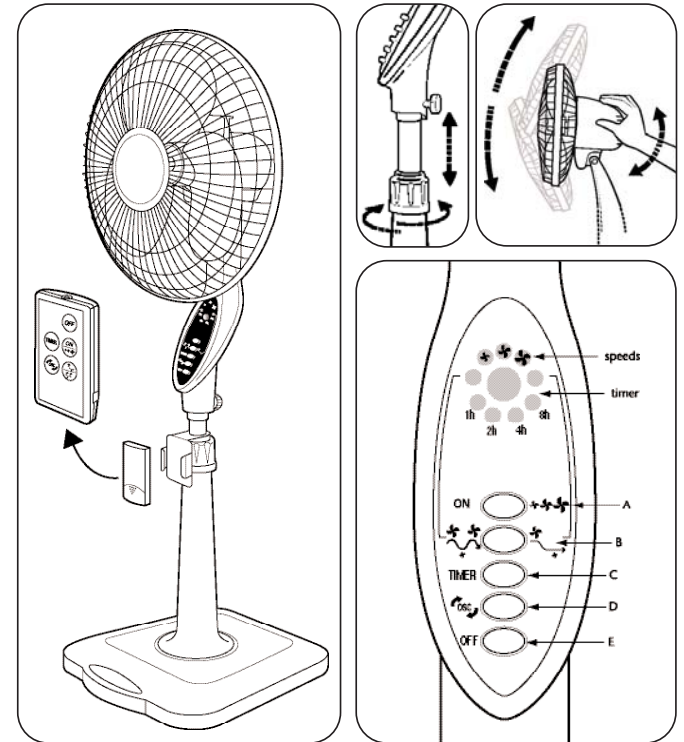
IMPORTANT:

Si vous n'utilisez pas votre appareil, il est conseillé de le débrancher. Pour une période de stockage, enlever les piles de la télécommande.

F Cet additif annule et remplace la partie 5 de la notice ci-joint.

GB This additive supersedes section 5 of the attached instructions.

NL Deze bijlage annuleert en vervangt het hoofdstuk 5 van bijgaande gebruiksaanwijzing.



MOD. 8616