

theben

310 164 01

**Capteur de CO₂
AMUN 716 9 101**

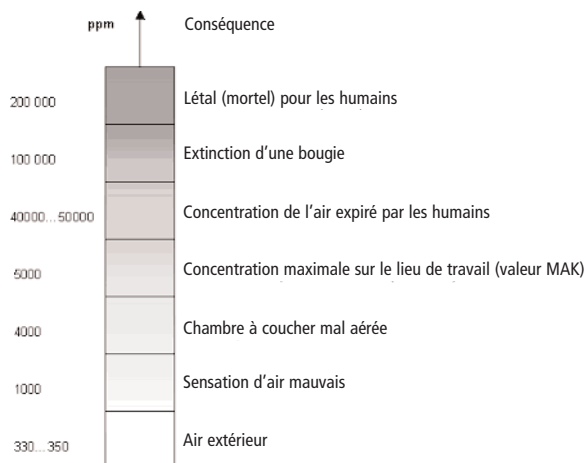


1. Utilisation conforme à l'usage prévu

Le capteur sert à la détection de dioxyde de carbone (CO₂) et de la température dans l'espace d'habitation. La teneur en CO₂ de l'air est un indicateur vérifiable pour la qualité de l'air. Plus la teneur en CO₂ est élevée, plus l'air ambiant est mauvais.

2. Propriétés

- Le gaz CO₂ ne couvre qu'une proportion volumique d'environ 0,034 % dans l'air frais ambiant et est utilisé en tant qu'indicateur pour l'analyse de l'air.
- La concentration de 0,1 % (soit 1000 ppm) correspond à la valeur limite pour les espaces intérieurs.
- La concentration maximale sur un lieu de travail se situe à 5000 ppm.
- D'autres valeurs limites sont :



Composition de l'air frais

Gaz		Proportion volumique
Azote	N ₂	78,08 %
Oxygène	O ₂	20,95 %
Argon	Ar	0,93 %
Dioxyde de carbone	CO ₂	340 ppm

3. Montage

- ⇒ Placez le **capteur** de CO₂ à proximité de votre PC.
- ⇒ Évitez les courants d'air.
- ⇒ Évitez de placer le capteur dans la zone d'expiration de l'air.

4. Mise en service et installation

4.1 Logiciels

- ⇒ Placez le CD livré avec dans votre lecteur.
La fenêtre suivante s'affiche automatiquement ...
- ⇒ Si le CD ne démarre pas automatiquement, ouvrez le contenu du CD et lancez le fichier **start.exe**.

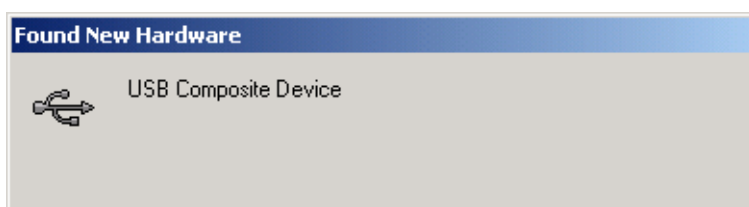


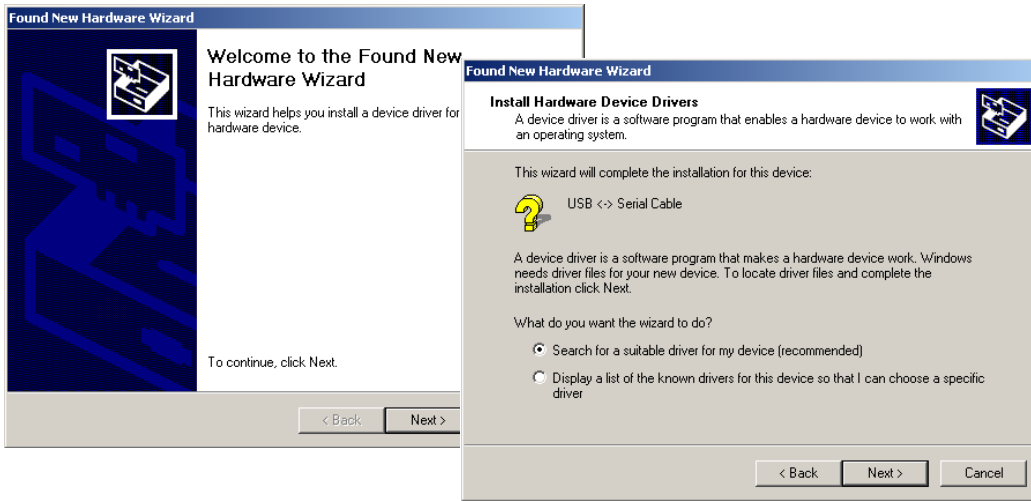
Vous pouvez à présent choisir entre :

- **Installer le programme CO₂**
Installez automatiquement le programme CO₂ pour représenter et enregistrer les valeurs de CO₂.
- **Lire la notice d'utilisation**
La notice d'utilisation s'affiche.
- **Parcourir le CD**
Le contenu du CD s'affiche dans l'explorateur des fichiers.

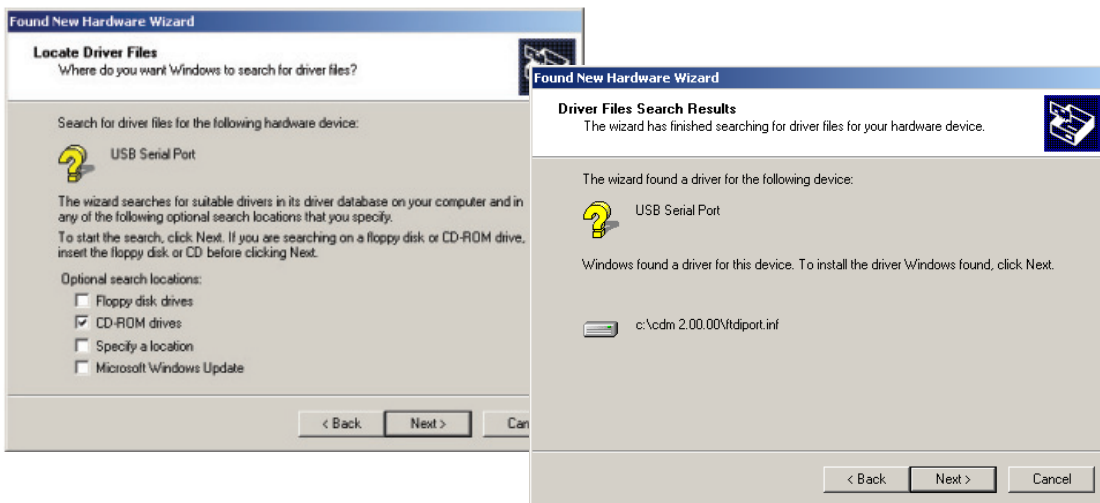
4.2 Matériel informatique

- ⇒ Branchez le câble USB sur le port USB de votre ordinateur de bureau ou de votre ordinateur portable.
- ⇒ Exécutez les étapes suivantes.
L'ordinateur répond comme suit :





- ⇒ Cliquez sur **Suivant**.
- ⇒ Choisissez dans la sélection **Rechercher un pilote approprié**. Cliquez à nouveau sur **Suivant**.
- ⇒ Choisissez le **lecteur de CD-ROM** en tant que source.
- ⇒ Cliquez sur **Suivant**.



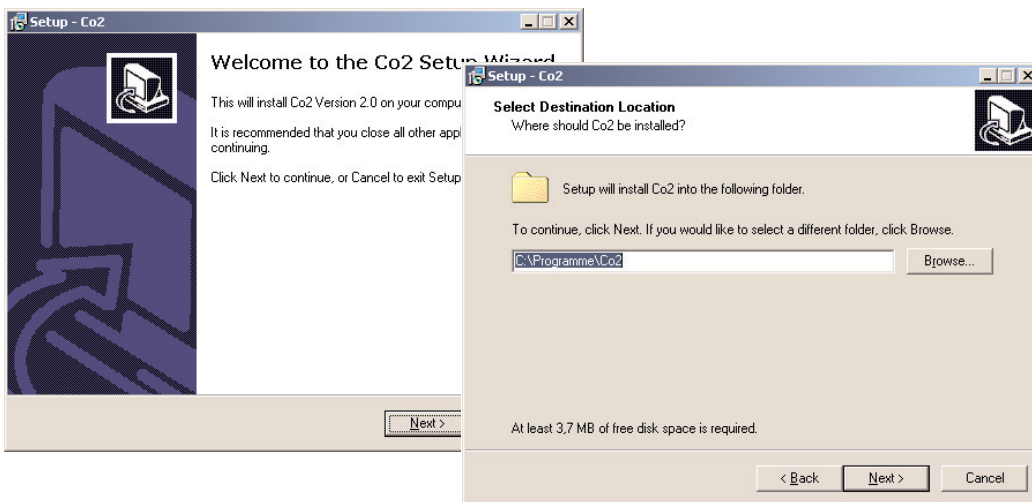
- Un pilote pour l'appareil a été trouvé.
- ⇒ Pour installer le pilote, cliquez sur **Suivant**.



- ⇒ Cliquez sur **Terminer**, votre capteur de CO₂ a été installé avec succès.

Installer le programme CO₂

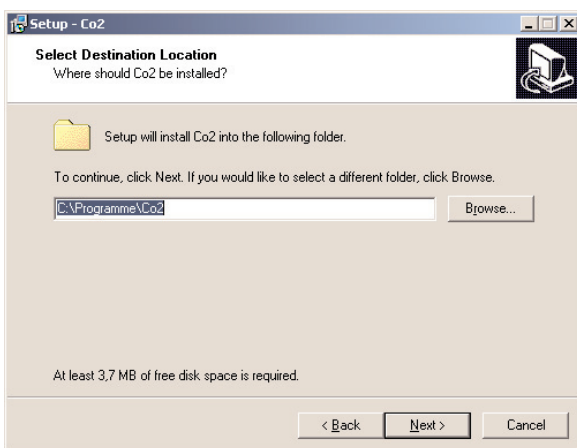
⇒ Cliquez sur **Installer le programme CO₂** ; l'assistant démarre automatiquement.



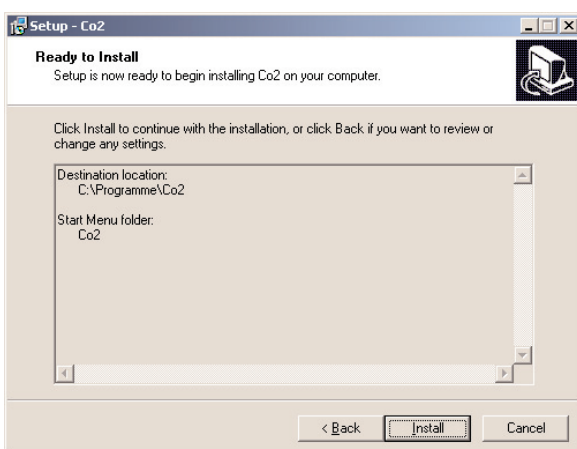
⇒ Cliquez sur **Suivant** pour accéder à la fenêtre suivante.

⇒ Cliquez sur **Suivant** pour continuer.

⇒ Cliquez sur **Parcourir** pour choisir un autre répertoire.

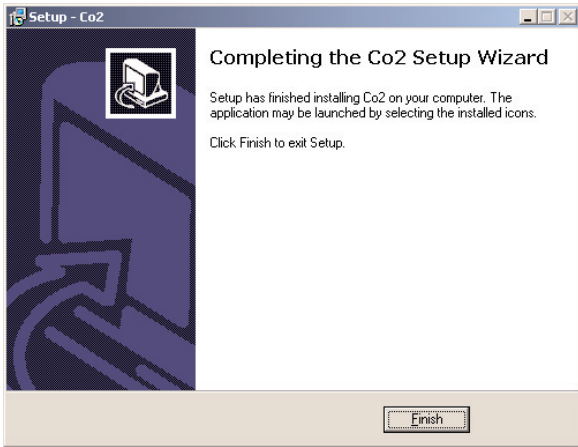


⇒ Choisissez l'emplacement dans lequel le chemin d'accès de votre programme doit être créé.



⇒ Cliquez sur **Installer** pour continuer.

⇒ Cliquez sur **Retour** pour modifier une nouvelle fois les réglages.



Le programme est en cours d'installation.

⇒ Cliquez sur **Terminer** pour terminer l'installation.

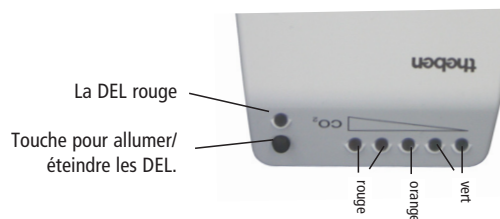
Vous pouvez maintenant démarrer le programme à l'aide de l'icône du bureau.

5. Description et fonction

5.1 Affichage de DEL

- Le capteur de CO₂ possède 5 DEL permettant d'indiquer la teneur en CO₂ mesurée dans l'air ambiant.

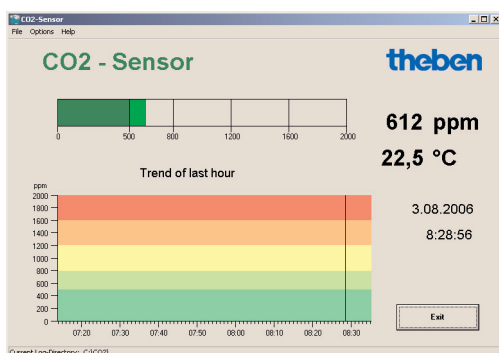
DEL	Plage
vert 1	0-500
vert 2	500-800
orange	800-1200
rouge 1	1200-1600
rouge 2	>1600



- La DEL rouge est un indicateur de fonctionnement qui s'allume lorsque le capteur de CO₂ est relié à un port USB.

5.2 Programme de CO₂

Une fois l'installation réussie, une icône apparaît sur votre bureau. Cette icône vous permet de démarrer le programme d'affichage et d'analyse des valeurs de CO₂. La fenêtre suivante apparaît sur votre écran :



La valeur de CO₂ actuelle s'affiche dans la barre supérieure.

L'évolution de la concentration de CO₂ au cours des 80 dernières minutes est représenté dans le graphique du bas.

5.3 Enregistrer les valeurs de CO₂

- **Mise en mémoire temporaire des valeurs mesurées**

⇒ Dans le menu **Fichier**, sélectionnez la commande **Enregistrer**.
Une fenêtre apparaît, dans laquelle vous pouvez préciser un chemin d'accès et un nom de fichier.

- **Enregistrement automatique pendant la mesure des valeurs**

Les valeurs de CO₂ seront mesurées pendant une période prolongée et un fichier est créé quotidiennement.

Vous pouvez indiquer l'emplacement d'enregistrement de ce fichier dans la commande **Sélectionner un répertoire** du menu **Réglages**.

Un nouveau fichier dont le nom répond au format suivant est généré quotidiennement :
AAAAMMJJ_hh (ex. : 20060511_23 – Ce fichier a été enregistré le 11.05.2006 à 23:xx)

- **Déverrouiller l'alarme/régler le seuil d'alarme**

Si **Déverrouiller l'alarme** est sélectionné dans le menu **Réglages**, il est possible de régler n'importe quel **seuil d'alarme**.

Si la teneur en CO₂ dans l'air ambiant est dépassée, un signal d'avertissement acoustique est émis.

Quand l'alarme est déverrouillée, un point qui clignotera en rouge en cas de dépassement du seuil apparaît sur l'écran.

- **Changer l'unité (ppm/%)**

La commande **Unités** du menu **Réglages** permet de sélectionner les unités ppm ou % pour l'affichage des valeurs.

- **Commutation automatique des plages**

Si la **commutation automatique des plages** est activée dans le menu Réglages, la plage d'affichage est modifiée et passe, pour des valeurs > 2000 ppm (0,02 %), de 0 – 2000 ppm (0 – 0,02 %) à 0 – 5000 ppm (0 – 0,05 %).

Une fois la plage modifiée, elle conserve cette configuration.

Si la **commutation automatique des plages** n'est pas activée, les valeurs > 2000 ppm (0,02 %) ne sont pas affichées. La limite 2000 ppm (0,02 %) sera affichée.

6. Raccordement électrique

L'appareil est alimenté via l'interface USB et non par une alimentation en courant externe.
L'interface fournit une tension de 5 V maximum.

7. Caractéristiques techniques

Tension d'alimentation : 5 V – Tension du bus USB
Indice de protection : IP 20
Classe de protection : III

Theben AG
Hohenbergstr. 32
72401 Haigerloch
ALLEMAGNE
Tél. +49 (0) 74 74/6 92-0
Fax +49 (0) 74 74/6 92-150

Service
Tél. +49 (0) 74 74/6 92-369
Fax +49 (0) 74 74/6 92-207
hotline@theben.de
Adresses, numéros de téléphone, etc. sur
www.theben.de