

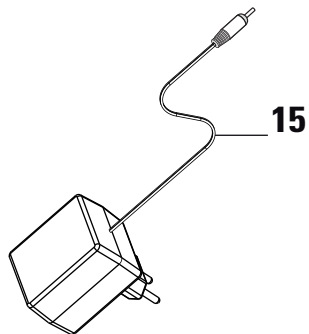
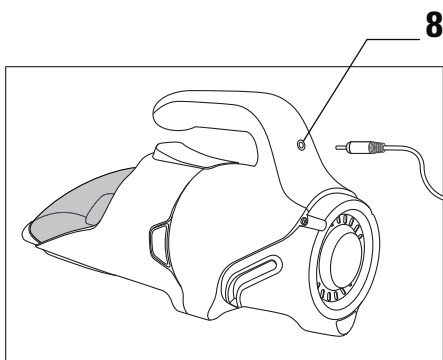
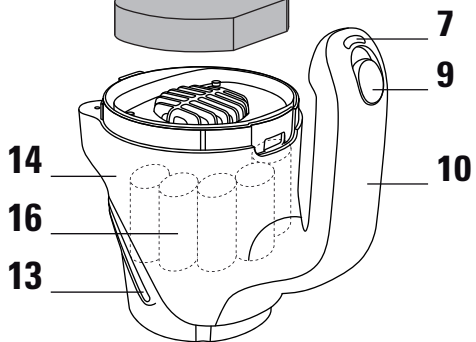
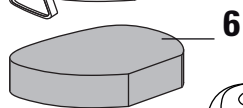
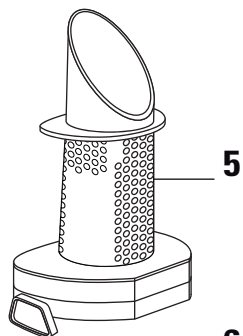
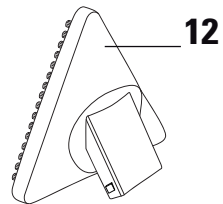
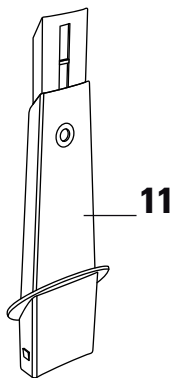
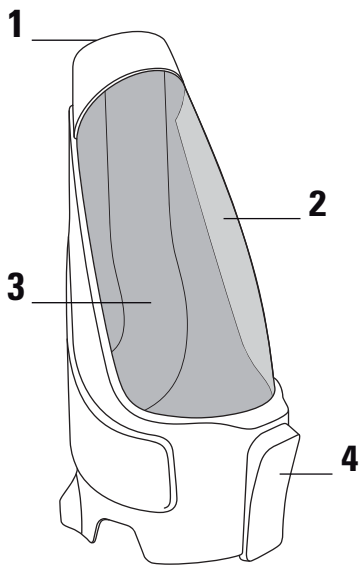
Rowenta®

AIR FORCE®



www.rowenta.com

902316/40-09



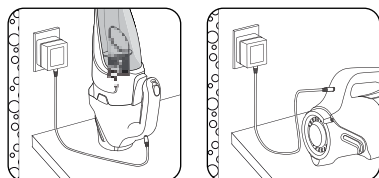
I • DESCRIPTION

1. Ouverture d'aspiration
2. Bac à poussière
3. Veine d'aspiration d'air
4. Bouton de déverrouillage du bac à poussière
5. Séparateur
6. Filtre mousse de protection du moteur
7. Témoin lumineux
8. Orifice de charge
9. Bouton coulissant Marche/Arrêt à 2 vitesses
10. Poignée
11. Suceur télescopique*
12. Mini tête d'aspiration Delta*
13. Sorties d'air
14. Corps de l'appareil
15. Chargeur
16. Batteries* :
 - 7,2 V : RS-AC3498
 - 10,8 V : RS-AC3499
 - 14,4 V : RS-AC3500
 - 18,0 V : RS-AC3501

II • CHARGE

IMPORTANT !

Avant la première utilisation, mettre l'appareil en charge.



- Branchez le cordon sur l'appareil.
- Branchez le chargeur sur le secteur.
Le témoin lumineux sur la poignée vous signale que l'appareil est en charge.

Le témoin lumineux s'éteindra quand la batterie sera complètement chargée (maximum 6H).

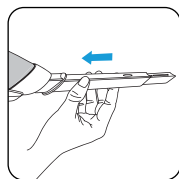
Pour avoir une charge optimale, vous devez laisser charger l'appareil jusqu'à l'extinction du témoin lumineux.

REMARQUE : Si la batterie est peu déchargée, il est normal que la charge soit courte. Si à la mise en charge, le témoin lumineux ne s'allume que quelques secondes, cela signifie que la batterie est déjà chargée.

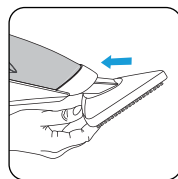
L'appareil peut rester en charge en permanence sans aucun risque. Le chargeur chauffe légèrement, il s'agit d'un phénomène tout à fait normal. Cependant, il est préférable de débrancher le chargeur en cas d'absence prolongée (vacances...).

III • UTILISATION

Utilisez le bon accessoire.

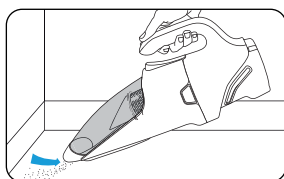
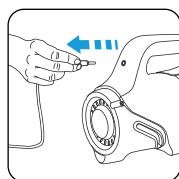


Pour les recoins (plinthes, radiateurs...) et les endroits difficiles d'accès, placez le suceur télescopique* dans l'ouverture d'aspiration.

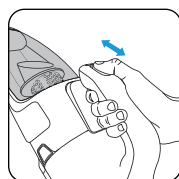


Pour les surfaces planes, utilisez la mini tête Delta* qui permet d'aspirer rapidement une plus large surface.

Mettez en marche votre appareil.



Réglage de la puissance d'aspiration.



Position 0 : arrêt

Position 1 (Soft) : mobilier, surfaces fragiles

Position 2 (Booster) : carrelage, parquet, ...

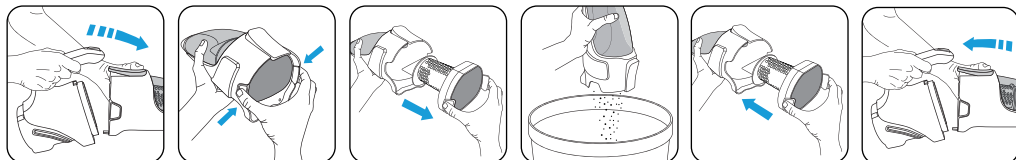
* selon modèle : il s'agit d'équipements spécifiques à certains modèles ou d'accessoires disponibles en option.

Lorsque le produit est en usage, le témoin lumineux est éteint.

Le témoin lumineux clignote pour vous prévenir que la batterie est bientôt déchargée.

Lorsque la batterie est déchargée, pour éviter de l'endommager, un système de sécurité ('Cut off' / arrêt automatique) arrête l'appareil et le témoin lumineux continue à clignoter quelques secondes. Dans ce cas, remettez le bouton Marche/Arrêt sur 0 et remettez l'appareil en charge.

Videz le bac à poussière



REMARQUE : pour nettoyer le bac à poussière et/ou le séparateur, passez-le(s) sous l'eau tiède et laissez-le(s) sécher ou essuyez-le(s) avec un chiffon doux. Ne lavez jamais le bac à poussière et le séparateur dans un lave-vaisselle.

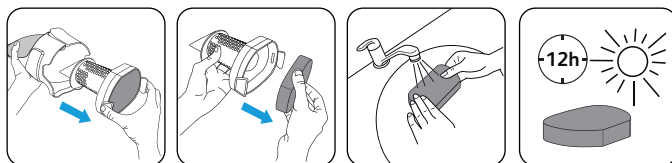
IV • ENTRETIEN ET NETTOYAGE

Nettoyez le filtre mousse.

IMPORTANT : Ne faites jamais fonctionner votre aspirateur sans filtre mousse de protection du moteur.

Nettoyez régulièrement le filtre mousse avec de l'eau savonneuse tiède. Rincez et laissez sécher : veillez à ce que le filtre mousse soit bien sec avant de le remettre en place dans l'appareil, pour cela il est nécessaire de le laisser sécher durant 12H minimum. Seul un filtre propre et sec peut assurer une puissance d'aspiration optimale.

REMARQUE : un filtre mousse supplémentaire est fourni avec votre appareil afin de vous permettre l'utilisation de l'appareil pendant le séchage de la mousse d'origine.



ATTENTION !

N'utilisez pas de produits d'entretien trop agressifs ou abrasifs. Ne lavez jamais le filtre mousse de protection du moteur dans un lave-vaisselle.

IMPORTANT : Nettoyez le filtre mousse de protection du moteur au minimum une fois par mois. Il est recommandé de nettoyer le filtre mousse de manière plus fréquente si vous constatez une baisse de performance de votre appareil.

Remplacez le filtre lorsqu'il est endommagé. Vous pouvez vous procurer un filtre de rechange en vous adressant au Centre Service Agréé Rowenta le plus proche.

V • BATTERIE

Remplacement des accumulateurs

La batterie de votre appareil contient des accumulateurs au Lithium-Ion qui, pour des raisons de sécurité, sont seulement accessibles par un réparateur professionnel. Pour changer les accumulateurs, adressez vous au Centre Service Agréé Rowenta le plus proche.



Participons à la protection de l'environnement !

- ① Votre appareil contient de nombreux matériaux valorisables ou recyclables.
- ➔ Confiez celui-ci dans un point de collecte pour que son traitement soit effectué.

Votre appareil est conçu uniquement pour un usage à l'intérieur.

Si les accumulateurs fuient, ne vous frottez ni les yeux, ni les muqueuses. Lavez-vous les mains et rincez-vous les yeux à l'eau claire.

Si l'inconfort persiste, consultez votre médecin.

VI • POUR VOTRE SECURITE

Lisez attentivement votre mode d'emploi et conservez le soigneusement.

Votre aspirateur est un appareil électrique : il doit être utilisé dans des conditions normales d'utilisation.

Utilisez et rangez l'appareil hors de portée des enfants. Ne laissez jamais l'appareil fonctionner sans surveillance.

Cet appareil n'est pas prévu pour être utilisé par des personnes (y compris les enfants) dont les capacités physiques, sensorielles ou mentales sont réduites, ou des personnes dénuées d'expérience ou de connaissance, sauf si elles ont pu bénéficier, par l'intermédiaire d'une personne responsable de leur sécurité, d'une surveillance ou d'instructions préalables concernant l'utilisation de l'appareil.

Il convient de surveiller les enfants pour s'assurer qu'ils ne jouent pas avec l'appareil.

Ne tenez pas le suceur ou l'extrémité du tube à portée des yeux, des oreilles et des cheveux.

Vérifiez que la tension d'utilisation (volts) de votre aspirateur corresponde bien à celle de votre installation électrique. Toute erreur de branchement annule la garantie.

N'aspirez pas de surfaces mouillées, d'eau, de liquides quelle que soit leur nature, de substances chaudes (cendres, braises), de substances ultrafines (plâtre, ciment, cendres...), de gros débris tranchants (verres, ...), de produits nocifs (solvants, décapants...), agressifs (acides, nettoyants ...), inflammables et/ou explosifs (à base d'essence ou d'alcool). N'immergez jamais l'appareil ni le chargeur dans l'eau ou tout autre liquide, ne projetez pas d'eau sur l'appareil ni sur le chargeur.

N'entreposez pas l'appareil à l'extérieur et tenez-le à l'abri de l'humidité.

Ne placez pas l'appareil à proximité d'une source de chaleur (fours, appareils de chauffage ou radiateurs chauds).

N'exposez pas la batterie à une température ambiante supérieure à 40°C.

Ne démontez pas l'aspirateur lorsqu'il fonctionne.

Vérifiez que le filtre mousse est bien en place. Ne faites jamais fonctionner l'appareil sans filtre mousse de protection du moteur.

Débranchez votre appareil lorsque vous le nettoyez. Ne tirez jamais sur le cordon pour débrancher le chargeur.

N'utilisez pas d'autre chargeur que le modèle fourni par le constructeur. Si le chargeur est endommagé ou ne fonctionne pas contactez le Service Consommateur Rowenta ou adressez-vous au Centre Service Agréé le plus proche. N'utilisez pas l'appareil :

- s'il est tombé et présente des détériorations visibles ou des anomalies de fonctionnement.
- si le chargeur ou le cordon sont endommagés.

Dans ce cas n'ouvrez pas l'appareil, mais envoyez-le au Centre Service Agréé Rowenta le plus proche de votre domicile, car des outils spéciaux sont nécessaires pour effectuer les réparations afin d'éviter tout danger.

Les réparations ne doivent être effectuées que par des spécialistes avec des pièces détachées d'origine.

Réparer un appareil soi-même peut constituer un danger pour l'utilisateur.

N'utilisez que des accessoires garantis d'origine Rowenta (filtres, ...).

Cet appareil est uniquement réservé à l'usage ménager et domestique. En cas d'utilisation non appropriée ou non conforme au mode d'emploi, aucune responsabilité ne peut engager Rowenta.

Pour votre sécurité, cet appareil est conforme aux normes et réglementations applicables (Directives Basse Tension, Compatibilité Electromagnétique, Environnement...).

| | |
|--|--|
| <p>L'appareil ne fonctionne pas.</p> | <p>La batterie est peut-être déchargée : remettez l'appareil en charge.</p> <p>L'appareil n'est pas remis correctement en charge : vérifiez que le cordon est bien connecté à l'appareil et que la prise de courant fonctionne (le témoin lumineux situé sur la poignée doit s'allumer).</p> <p>Vérifiez que le cordon de charge est bien déconnecté de l'appareil. Si ce n'est pas le cas, le déconnecter, mettre le bouton Marche/Arrêt en position 0 puis redémarrer.</p> |
| <p>Le témoin lumineux ne s'allume pas lors de la mise en charge.</p> | <p>Vérifiez que le cordon est bien connecté à l'appareil et le chargeur à la prise de courant, et que la prise de courant fonctionne.</p> |
| <p>Le témoin lumineux clignote lentement.</p> | <p>L'appareil s'est mis en mode sécurité, cela peut être dû à une température excessive de la batterie : dans ce cas remettez le bouton Marche/Arrêt sur la position 0, débranchez le chargeur de l'appareil si nécessaire, laissez refroidir l'appareil. Si le problème persiste, contactez votre Centre Service Agréé Rowenta le plus proche.</p> |
| <p>L'appareil n'aspire pas, aspire moins bien, émet un bruit anormal.</p> | <p>La veine d'aspiration est peut-être obstruée : arrêtez l'appareil et débouchez la veine.</p> <p>L'accessoire utilisé est peut-être obstrué : arrêtez l'appareil et débouchez l'accessoire.</p> <p>Le bac à poussière est peut-être plein : videz-le.</p> <p>Vérifiez que le bac à poussière est bien fixé au corps de l'appareil.</p> <p>Vérifiez que l'accessoire utilisé est correctement positionné à l'extrémité du bac à poussière.</p> |

En cas de difficultés, adressez-vous au Centre Service Agréé Rowenta le plus proche ou contactez le Service Consommateur Rowenta :

FRANCE
 Service Consommateur Rowenta
 BP 15
 69131 ECULLY CEDEX
 09.74.50.36.23
<http://www.rowenta.fr>

BELGIQUE
 Service Consommateurs
 GROUPE SEB BELGIUM SA NV
 25, avenue de l'Espérance - ZI
 6220 FLEURUS - BELGIUM
 (32) 71 82 52 60
<http://www.rowenta.be>