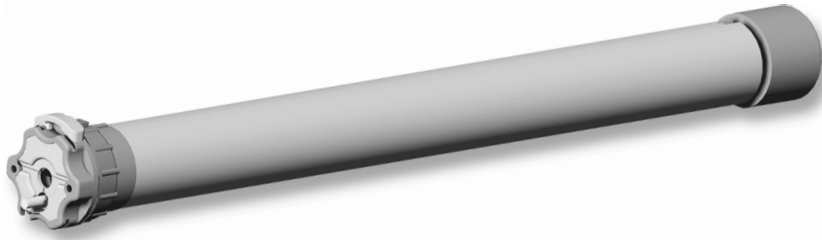


# LT 50-60 / LT 50 RH



Avant la mise en œuvre veuillez lire les instructions de sécurité ci-jointes. Le non-respect de ces instructions annule la responsabilité de SOMFY et sa garantie. SOMFY ne peut être tenue responsable des changements de normes et standards intervenus après la publication de cette notice.



## Symboles utilisés dans votre notice

**Les actions**

Montée    
 Arrêt    
 Descente

Appuyer et relâcher

Réglage terminé

**Etat du produit porteur**

Position Haute    
 Montée

Position basse    
 Descente

Arrêt à la position souhaitée

LT 50-60 / LT 50 RH

## 1 Préparation du tube

1 

	LT 50 - LT 50 RH	LT 60
∅	47 mm	60 mm

2 

	LT 50 - LT 50 RH	LT 60
e	4 mm	8 mm
L	25 mm	35 mm

## 2 Assemblage du moteur

1

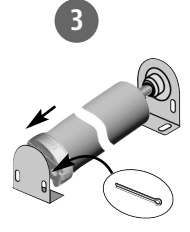
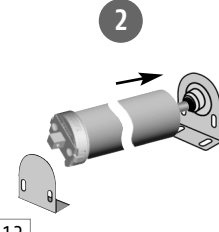
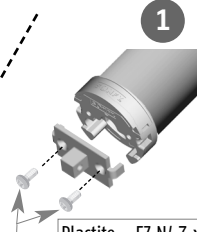
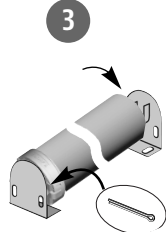
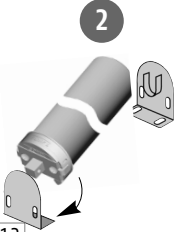
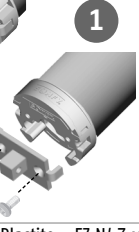
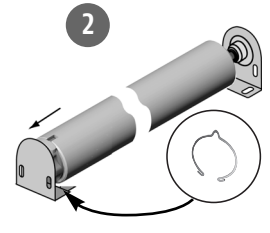
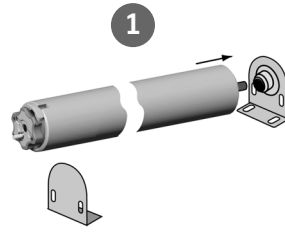
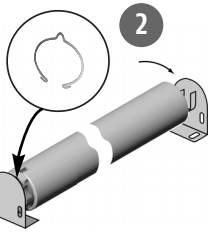
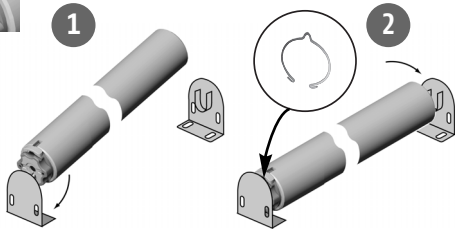
2

3 L = .....mm

4 90° 15 mm

4 x ∅ 5 mm     4 x Acier ∅ 4.8 mm

### 3 Installer le tube sur ses supports



Plastite - FZ NI / 7 x 12

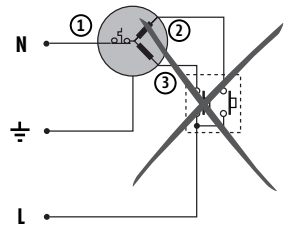
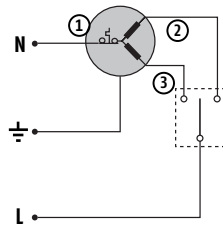
Plastite - FZ NI / 7 x 12

LT 50-60 / LT 50 RH

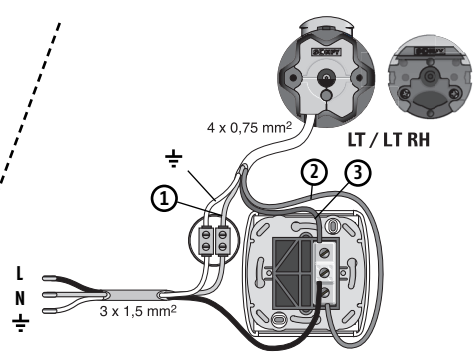
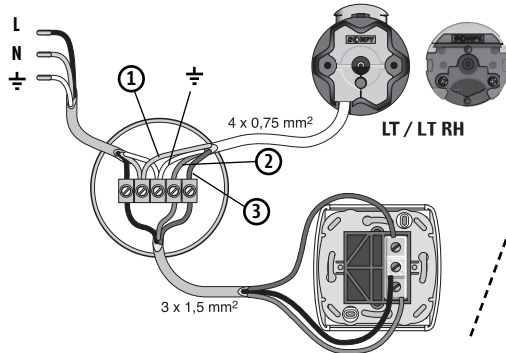
### 4 Alimentation et câblage



230 V / 50 Hz			
①	②	③	⊕
Bleu	Marron	Noir	Vert-jaune

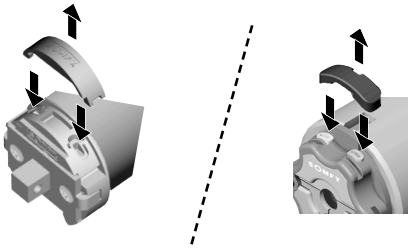


L	N	⊕
Phase	Neutre	Terre



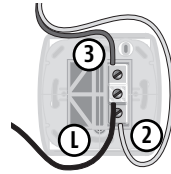
# 5 Réglage des fins de courses

## Préparation

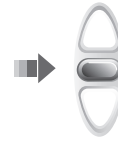


Enlever le cache jaune et enfoncer les 2 boutons poussoirs : jaune et blanc

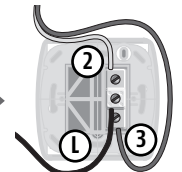
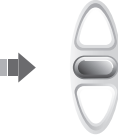
## câblage



Le moteur monte

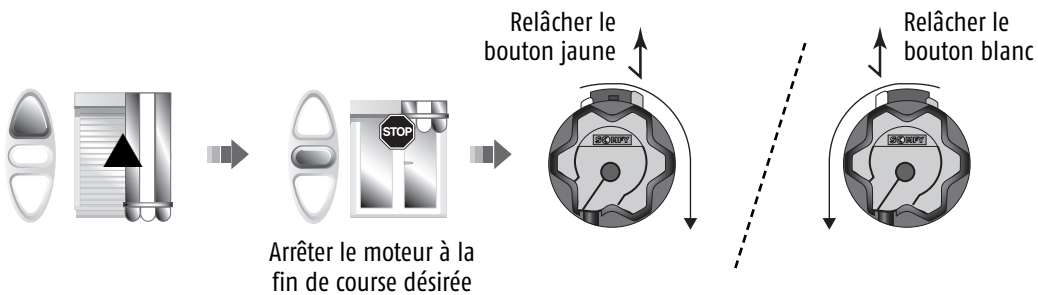


Le moteur descend

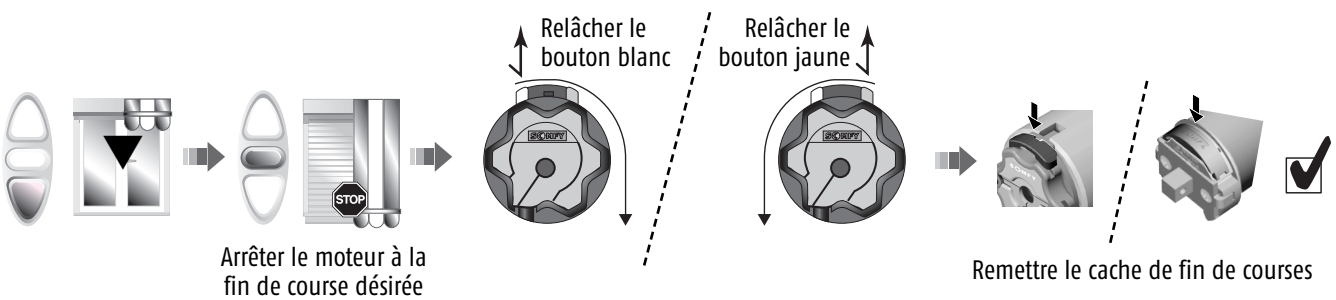


Inverser le fil noir et le fil marron moteur

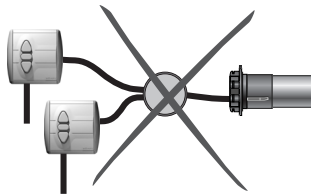
## Réglage de la fin de course haute



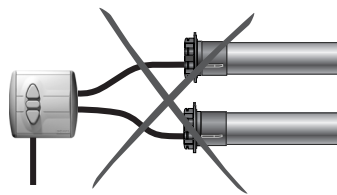
## Réglage de la fin de course basse



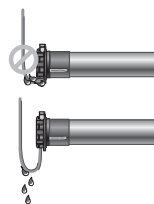
## Mise en garde



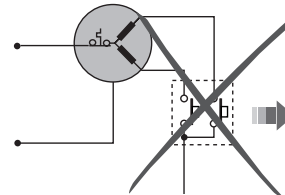
Ne pas brancher 2 inverseurs sur un moteur



Ne pas brancher 2 moteurs sur un inverseur



Former une goutte avec le câble d'alimentation

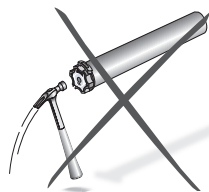


Ne pas brancher le moteur sur un double poussoir

4



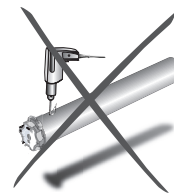
Ne pas immerger



Eviter les chocs



Eviter les chutes



Ne pas percer

LT 50-60 / LT 50 RH

## Dépannage

### LE MOTEUR NE FONCTIONNE PAS :

#### Vérifier :

- le câblage du moteur
- le contact thermique (attendre le refroidissement du moteur)
- la conformité du câble utilisé (4 conducteurs)

### L'APPAREILLAGE S'ARRÊTE TROP TÔT :

#### Vérifier :

- le fonctionnement des fins de course pendant la rotation du moteur
- que la couronne d'entraînement est bien solidarisée au tube
- que les fins de course du moteur soient bien réglées



Nous, Somfy, déclarons que ce produit est conforme aux exigences essentielles et autres dispositions pertinentes de la directive 1999/5/EC. Une déclaration de conformité est mise à votre disposition à l'adresse internet : [www.somfy.com](http://www.somfy.com) Rubrique CE

[www.somfy.fr](http://www.somfy.fr)

N° Actipro : 0820 374 374

Vous pouvez retrouver cette notice sur la Soluthèque Somfy :  
[www.somfy.com/soluthèque](http://www.somfy.com/soluthèque)

**somfy**®

Somfy S.A. - Capital de 20 millions d'Euros - RCS Bonneville 303 970 230