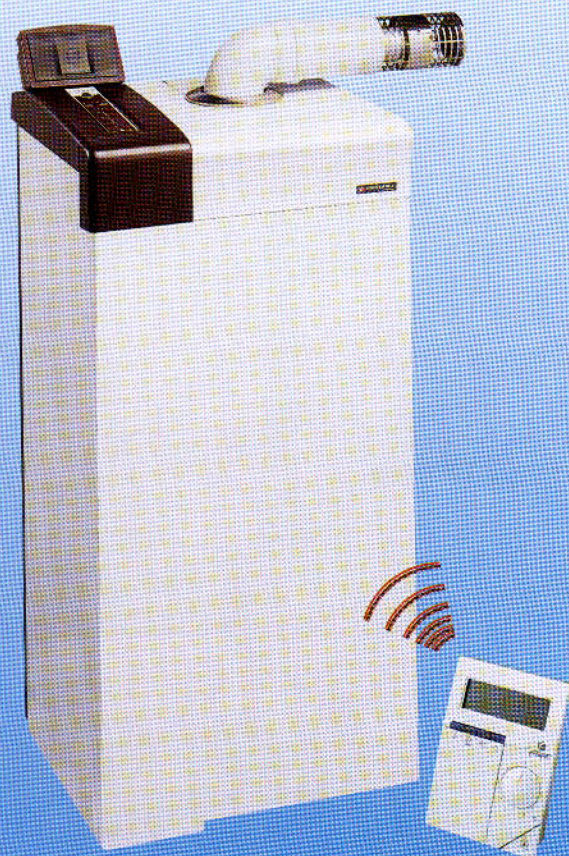


CHAUDIÈRES AU SOL PRESTIGE



La PRESTIGE est de conception identique à nos chaudières murales et l'intégration de **ECO RADIO SYSTEM**® lui donne les mêmes performances de confort.

Sa particularité : un corps de chauffe tubulaire en cuivre qui rend la Prestige fondamentalement différente des chaudières en fonte.

Ces dernières pèsent souvent plus de 200 kg que le brûleur doit réchauffer à chaque allumage.

Le cuivre, presque **10 fois plus conducteur** que la fonte, permet à la PRESTIGE d'être considérablement moins lourde.

Débarassée de ces 200 kg d'inertie, la PRESTIGE bénéficie :

- d'une rapidité de mise en régime exceptionnelle,
- d'une réponse aux demandes de **ECO RADIO SYSTEM**®

Ensemble homogène comme nos chaudières murales, **la PRESTIGE de série regroupe tous les équipements** nécessaires à l'installation, en particulier : vase d'expansion, vanne 3 voies motorisée, vannes d'isolement, soupape, etc.

ECO RADIO SYSTEM® vient compléter cette fourniture avec tout le bénéfice du confort apporté par cette régulation.

Une chaudière au sol
avec son équipement complet de série.

Installation traditionnelle ou basse température

- **Toutes les PRESTIGE Mixte ou chauffage seul sont homologuées basse température.**

La basse température rend la PRESTIGE plus performante sur les anciennes installations aux radiateurs souvent surdimensionnés.

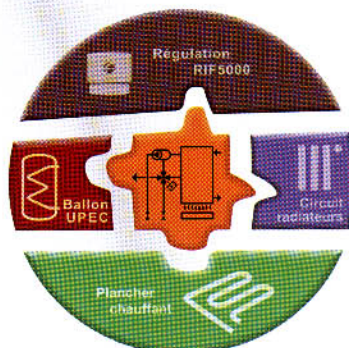
- **Elles sont équipées de série d'un 2^e circuit chauffage.** Ces deux circuits peuvent être gérés à des températures différentes ou non, par **ECO RADIO SYSTEM**®

Exemples :

- 1 - Radiateurs 20 °C / 80 °C
- 2 - Radiateurs + ballon UPEC.
- 3 - Radiateurs 20 °C / 60 °C
+ plancher chauffant 20 °C / 45 °C.
- 4 - Radiateurs + plancher chauffant + UPEC.

- **Plancher chauffant sans kit additionnel.**

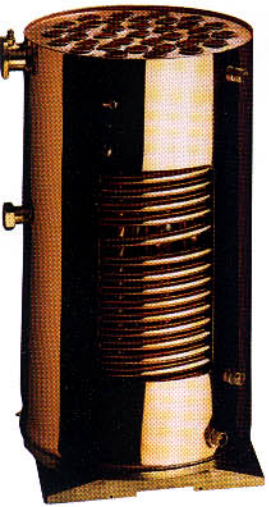
La Prestige peut être raccordée directement et sans modification sur le plancher chauffant. Pour le contrôle de la température extérieure, la RIF 5000 est à ajouter. La Prestige est prééquipée pour intégrer cette régulation qui vient simplement s'emboîter sur la chaudière.



Mixte ou chauffage seul, la Prestige est équipée de **SÉRIE** pour se prêter à tous les types d'installations.



Puissance et souplesse de fonctionnement



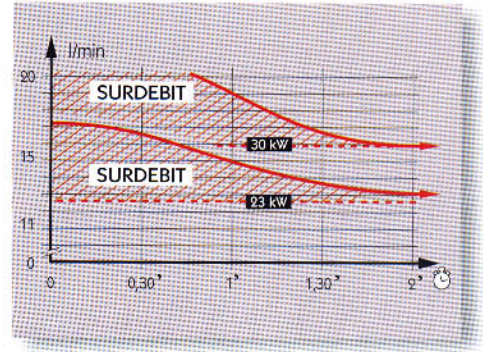
PRESTIGE MIXTE 23-32 kW à semi-accumulation

L'eau chaude est produite par notre échangeur sanitaire à triple apport et bénéficie des mêmes performances :

- Eau chaude immédiate même à faible débit.
- Surdébit de 30 % au démarrage.
- Température de sécurité sanitaire 50 °C.
- Anti-prolifération légionelles.

La PRESTIGE Mixte est évolutive.

Si vos besoins eau chaude évoluent, il est possible d'y adjoindre ultérieurement un ballon UPEC.



DÉBIT NORMALISÉ D pour la version cheminée
 23 kW = 13 l/mn
 32 kW = 16 l/mn

PRESTIGE 23-32-50 kW Chauffage seul

Elle diffère de la PRESTIGE mixte par la simple suppression de l'échangeur sanitaire. Ses équipements de série la prédisposent, tout comme la Mixte, à évoluer selon les besoins de l'installation.



PRESTIGE Couplée avec l'UPEC

Il est possible de brancher un ballon UPEC pour une eau chaude accumulée.

Tous les raccords PRESTIGE/UPEC sont fournis de série, et **ECO RADIO SYSTEM**® intègre la gestion de l'UPEC.

Remarquable par sa compacité & ses performances :

1100 mm de largeur seulement pour cet ensemble monobloc qui procure une puissance de chauffe et une production d'eau chaude importante (1150 mm avec Prestige 50 kW).

PRESTIGE **ECO RADIO SYSTEM**®

23-32-50 kW Cheminée - 23-32 kW Ventouse
homologuées basse température

- Dispositif **ECO RADIO SYSTEM**®
- Satellite de communication radio.
- Sécurité gaz par ionisation.
- Bloc de sécurité gaz à double électrovanne.
- DAT électronique à réarmement automatique après 10 mn et témoin de fonctionnement.
- Sécurité surchauffe électronique.
- Sécurité manque d'eau électronique.
- Sécurité anti-gel double, chaudière et installation.
- Allumage électronique.
- Vase d'expansion 18 litres (sauf 50 kW).
- Vanne 3 voies motorisée.
- Circulateur 3 vitesses.
- RTA régulateur température eau chaude.
- Prise 2° circuit de série.
- Calorifuge laine de verre.