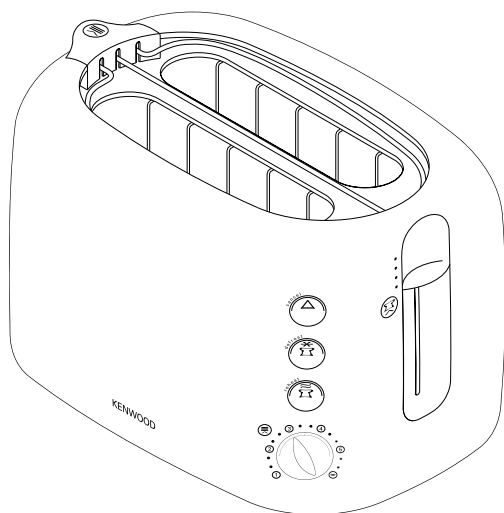
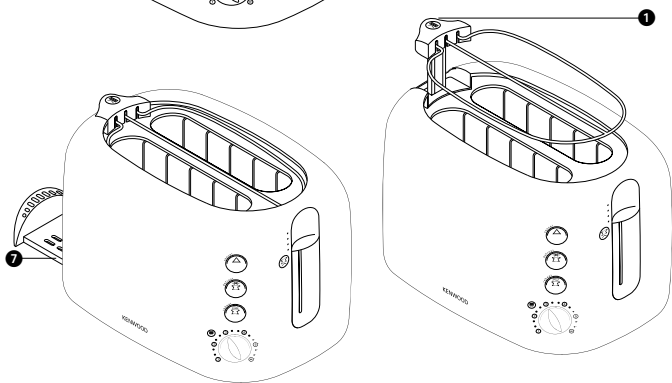
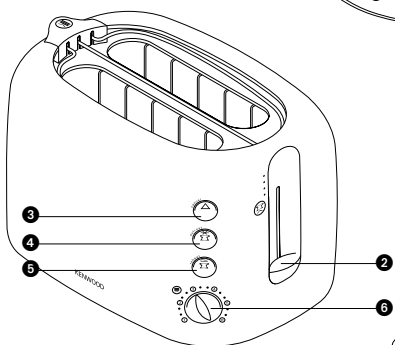
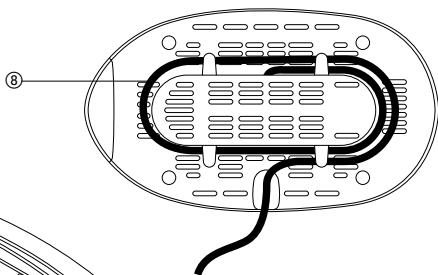
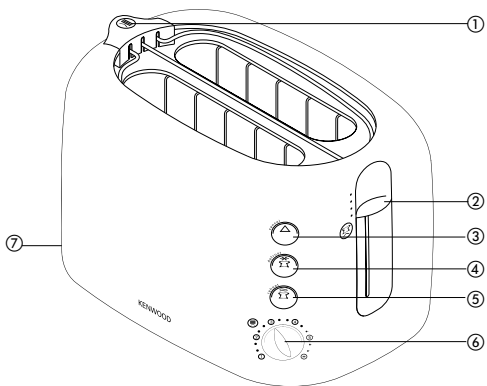


KENWOOD



TT280 series
TT290 series
TT880 series
TT890 series

English	4 - 5
Nederlands	6 - 7
Français	8 - 9
Deutsch	10 - 11
Italiano	12 - 13
Português	14 - 15
Español	16 - 17
Dansk	18 - 19
Svenska	20 - 21
Norsk	22 - 23
Suomi	24 - 25
Türkçe	26 - 27
Česky	28 - 29
Magyar	30 - 31
Polski	32 - 33
Русский	34 - 35
Ελληνικά	36 - 37
عربي	٣٨ - ٣٩



Avant de lire, veuillez déplier la première page contenant les illustrations

sécurité

- Les aliments brûlés peuvent prendre feu, aussi:
 - Ne laissez jamais votre grille-pain sans surveillance;
 - Eloignez toujours votre grille-pain des matières inflammables (par exemple, des rideaux);
 - Choisissez la position minimum pour griller une tranche fine ou du pain rassis;
 - Ne dépassez pas le niveau (☹) lorsque vous utilisez la grille chauffante; et
 - Ne réchauffez jamais des aliments fourrés ou garnis (comme une pizza): ils pourraient couler et prendre feu.
- Pour éviter une électrocution, il ne faut jamais:
 - mouiller le grille-pain, le cordon ou la prise; ou
 - introduire **vosre main ou** des objets métalliques dans le grille-pain (comme un couteau).
- Mettez toujours le grille-pain hors tension avant de le nettoyer ou lorsque vous essayez de retirer du pain qui se serait coincé.
- Ne couvrez jamais votre grille-pain avec une assiette ou autre chose, il pourrait surchauffer et prendre feu. Pour la même raison, ne recouvrez jamais complètement la grille chauffante.
- Lorsque vous utilisez la grille chauffante, ne couvrez jamais les aliments. Un emballage en plastique peut fondre et prendre feu. Le papier d'aluminium reflète la chaleur et endommagera le grille-pain.
- Ne laissez jamais pendre le cordon à portée d'un enfant qui pourrait s'en emparer, rangez l'excès de cordon dans les clips de rangement sous l'appareil.
- Le grille-pain ne doit pas être utilisé sans surveillance par de jeunes enfants ou des personnes infirmes.
- Ne touchez jamais les surfaces chaudes et surtout la partie

supérieure en métal et la grille chauffante. Si vous utilisez les ouvertures pour griller, abaissez la grille chauffante pour ne pas vous brûler.

- N'utilisez jamais d'accessoires non recommandés.
- N'utilisez jamais un grille-pain endommagé. Faites-le vérifier ou réparer: Voir la section "Entretien".
- Ce grille-pain est uniquement destiné à un usage domestique.
- Il est important de surveiller les enfants en bas âge afin qu'ils ne jouent pas avec l'appareil.

avant de brancher l'appareil

- Assurez-vous que le courant électrique que vous utilisez est le même que celui indiqué sous votre grille-pain.
- Cet grille-pain est conforme à la directive 89/336/CEE de la C. E.

avant d'utiliser votre appareil pour la première fois

- Retirez tous les emballages et étiquettes.



faites connaissance avec votre grille-pain Kenwood

- ① grille chauffante (TT290/TT890)
- ② levier (avec surélévation 'Hi-Rise™')
- ③ commande d'annulation 'cancel'
- ④ commande de décongélation avec voyant lumineux 'defrost'
- ⑤ commande de réchauffage avec voyant lumineux 'reheat'
- ⑥ bouton de contrôle du grille-pain
- ⑦ plateau ramasse-miettes
- ⑧ rangement du cordon

utilisation de votre grille-pain

- 1 Sélectionnez la température sur votre bouton de contrôle **6** (basse pour du pain sec ou une tranche fine)
- 2 Introduisez le pain de votre choix (pain rond etc.)
- 3 Baissez le levier jusqu'à ce qu'il s'enclenche **2**. (il ne se mettra pas en position si le grille-pain n'est pas sous tension).
 - Pour griller du pain congelé, appuyez la commande 'defrost' **4**. Le voyant s'allumera. Pour réchauffer du pain qui a été grillé mais a refroidi, appuyez la commande 'reheat' **5**. Le voyant s'allumera.
 - Pour arrêter le grille-pain, appuyez la commande 'cancel' **3**
- 4 Votre pain ressortira automatiquement. Pour le retirer, remontez le levier.

utilisation de la grille chauffante (TT290/TT890)

- 1 Soulevez la grille en remontant la poignée **1**.
- 2 Mettez votre aliment sur la grille (coupez les aliments épais en deux pour empêcher les bords de brûler). Surveillez pour qu'il ne brûle pas et tournez à mi-cuisson.
- 3 Mettez le bouton de contrôle du grille-pain au 1, 2 ou  **mais pas plus haut que** .
- 4 Baissez le levier.
- 5 Le levier remontera automatiquement à la fin du cycle de réchauffage.
 - Abaissez toujours la grille chauffante après utilisation en appuyant sur la poignée **1** jusqu'à ce qu'elle s'enclenche.

entretien et nettoyage

- 1 Eteignez, débranchez et laissez refroidir votre grille-pain avant de le nettoyer.
- 2 Retirez votre plateau **7** ramasse-miettes en glissant. Nettoyez-le et remplacez-le. Faites-le régulièrement: les miettes peuvent fumer ou brûler.
- 3 Essuyez l'extérieur du grille-pain avec un chiffon humide et séchez.

service après-vente

- Si le cordon est endommagé, il doit être remplacé pour des raisons de sécurité par Kenwood ou par un réparateur agréé Kenwood.

Si vous avez besoin d'assistance pour:

- utiliser votre appareil ou
 - commander un autre élément / accessoire
- contactez le magasin où vous avez acheté votre grille-pain.



Kenwood Limited, New Lane, Havant, Hampshire PO9 2NH, UK

2641/1