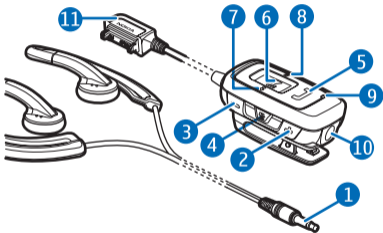


Kit oreillette sport Nokia (HS-29 et AD-45)



9250252/1

DÉCLARATION DE CONFORMITÉ

Nous, NOKIA CORPORATION, déclarons sous notre seule responsabilité la conformité des produits HS-29 et AD-45 aux dispositions de la directive européenne 1999/5/CE. La déclaration de conformité peut être consultée à l'adresse suivante : http://www.nokia.com/phones/declaration_of_conformity/.



Le symbole de la poubelle sur roues barrée d'une croix signifie que le produit doit faire l'objet d'une collecte sélective en fin de vie au sein de l'Union européenne. Ne jetez pas ces produits dans les ordures ménagères non sujettes au tri sélectif.

© 2006 Nokia. Tous droits réservés.

La reproduction, le transfert, la distribution ou le stockage d'une partie ou de la totalité du contenu de ce document, sous quelque forme que ce soit, sans l'autorisation écrite préalable de Nokia sont interdits.

Nokia, Nokia Connecting People et Pop-Port sont des marques déposées de Nokia Corporation. Les autres noms de produits et de sociétés mentionnés dans ce document peuvent être des marques commerciales ou des noms de marques de leurs détenteurs respectifs.

Nokia applique une méthode de développement continu. Par conséquent, Nokia se réserve le droit d'apporter des changements et des améliorations à tout produit décrit dans ce document, sans aucun préavis.

Nokia ne peut en aucun cas être tenue pour responsable de toute perte de données ou de revenu, ainsi que de tout dommage particulier, incident, consécutif ou indirect.

Le contenu de ce document est fourni "en l'état". À l'exception des lois obligatoires applicables, aucune garantie sous quelque forme que ce soit, explicite ou implicite, y compris, mais sans s'y limiter, les garanties implicites d'aptitude à la commercialisation et d'adéquation à un usage particulier, n'est accordée quant à la précision, à la fiabilité ou au contenu du document. Nokia se réserve le droit de réviser ce document ou de le retirer à n'importe quel moment sans préavis.

Pour vous assurer de la disponibilité des produits, qui peut varier en fonction des régions, contactez votre revendeur Nokia le plus proche.

Contrôles à l'exportation

Ce produit comporte des éléments, une technologie ou un logiciel sujets à la réglementation en vigueur en matière d'exportation aux États-Unis et en dehors. Tout détournement illicite est strictement interdit.



Remarque : Certains composants du kit oreillette sont magnétiques. Celui-ci peut donc exercer une attraction sur les objets métalliques. Ne placez pas de cartes de crédit ou d'autres supports de stockage magnétiques à proximité du kit oreillette car les informations qu'ils contiennent pourraient être effacées.

Étanchéité

- Cet appareil et les contours d'oreille fournis peuvent être utilisés sous la pluie, mais vous ne devez pas les immerger dans l'eau. Si vous

utilisez d'autres contours d'oreille, l'appareil ne sera peut-être pas étanche.

- Si l'appareil ou le connecteur Pop-Port ont été exposés à de la sueur ou de l'eau salée, rincez-les immédiatement à l'eau douce afin d'éviter toute corrosion. L'appareil doit être essuyé avec soin.

Prise en main

Insérez la fiche des contours d'oreille du HS-29 (voir composant 1 sur la page de titre) dans le connecteur de l'unité de commande AD-45 (10). Insérez la fiche Pop-Port™ (11) dans le connecteur Pop-Port de votre téléphone compatible. Vous pouvez désormais utiliser le kit oreillette.



Attention : Lorsque vous utilisez un kit oreillette, vous risquez de ne pas pouvoir entendre correctement les sons extérieurs. N'utilisez pas de kit oreillette si cela risque de nuire à votre sécurité.

Régler le volume de l'écouteur

Utilisez la touche plus ou moins sur le côté de l'appareil (2 et 3) pour augmenter ou diminuer le volume.

Gérer les appels

Pour émettre un appel, utilisez votre téléphone normalement lorsque l'appareil est connecté à celui-ci. Pendant l'appel, parlez dans le microphone (9) de l'appareil.

Si votre téléphone prend en charge la numérotation vocale, maintenez la touche d'appel (5) enfoncée et procédez comme décrit dans le manuel d'utilisation de votre téléphone.

Pour répondre à un appel entrant, appuyez sur la touche d'appel ou utilisez les touches du téléphone. Pour rejeter un appel entrant, appuyez deux fois sur la touche d'appel.

Pour mettre fin à un appel, appuyez sur la touche d'appel ou utilisez les touches du téléphone.

Écouter de la musique

Vous pouvez utiliser le kit oreillette pour écouter de la musique sur votre téléphone compatible.



Attention : Écoutez la musique à un niveau sonore modéré. Une exposition prolongée à un volume sonore élevé risque d'altérer votre audition.

Pour lire une piste, sélectionnez-la dans le lecteur de musique de votre téléphone et appuyez sur la touche lecture/pause (6). Reportez-vous au manuel d'utilisation de votre téléphone pour plus d'informations.

Pour sélectionner la piste suivante, appuyez sur la touche d'avance rapide (7). Pour sélectionner la piste précédente, appuyez sur la touche de retour (8). Pour faire défiler les pistes rapidement pendant la lecture, maintenez l'une de ces touches enfoncée.

Pour effectuer une pause ou pour redémarrer le lecteur de musique, appuyez sur la touche lecture/pause.

Écouter la radio

Pour écouter la radio FM, démarrez la fonction radio de votre téléphone. Reportez-vous au manuel d'utilisation de votre téléphone pour plus d'informations. Pour rechercher une station de radio enregistrée précédemment, appuyez plusieurs fois sur la touche d'avance rapide ou de retour.

Appels Push-to-talk

Vous pouvez utiliser la touche Push-To-Talk (4) du kit oreillette de la même manière que celle de votre téléphone compatible. Pour plus d'informations, reportez-vous au manuel d'utilisation de votre téléphone.

Précautions d'utilisation et maintenance

Votre appareil est un produit de conception et d'élaboration de haute technologie et doit être manipulé avec précaution. Les suggestions suivantes vous permettront de maintenir la couverture de votre garantie.

- Gardez tous les accessoires hors de portée des enfants.
- N'utilisez pas ou ne stockez pas votre appareil dans un endroit poussiéreux ou sale. Ses composants, et ses composants électroniques, peuvent être endommagés.
- Ne stockez pas l'appareil dans des zones de température élevée. Des températures élevées peuvent réduire la durée de vie des appareils électroniques, endommager les batteries et fausser ou faire fondre certains composants en plastique.
- Ne stockez pas l'appareil dans des zones de basse température. Lorsqu'il reprend sa température normale, de l'humidité peut se former à l'intérieur de l'appareil et endommager les circuits électroniques.
- Ne faites pas tomber l'appareil, ne le heurtez pas ou ne le secouez pas. Une manipulation brutale risquerait de détruire les différents circuits internes et les petites pièces mécaniques.

- N'utilisez pas de produits chimiques durs, de solvants ou de détergents puissants pour nettoyer votre appareil.
- Ne peignez pas l'appareil. La peinture risque d'encrasser ses composants et d'en empêcher le fonctionnement correct.

Si le kit oreillette ne fonctionne pas correctement, portez-le au service de maintenance habilité le plus proche.