



QUADRIGE EASYLINE

GARDEZ UN Oeil SUR VOS FLUX DE COMMUNICATION



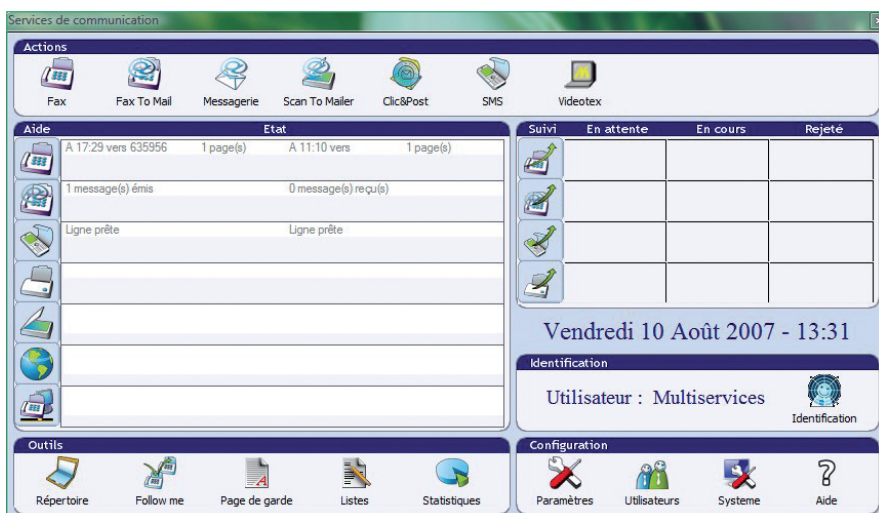
- > **SOLUTION INTÉGRÉE CLÉ EN MAIN**
- > **CENTRALISATION DES FLUX ET OUTILS DE COMMUNICATION**
- > **RÉACHEMINEMENT DE L'INFORMATION**

Quadrige Easyline est la solution de centralisation de vos trafics de communication et d'impression en réseau de votre entreprise.

- Grâce à la fenêtre « Services de communication » vous paramétrez, accédez aux fonctionnalités du Quadrige et gardez le contrôle sur l'état des trafics.
- Avec la fonction Follow Me, réacheminez tout document vers le périphérique ou destinataire de votre choix. Même mobile, vous restez informé !
- Grâce à la continuité du trafic, contrôlez l'état de vos communications ! La technologie Spot, une exclusivité Sagem, vous permet en un clin d'œil de maintenir une qualité de services.

- Services et fonctions 100% opérationnels
- Services et fonctions à vérifier et/ou à relancer
- Alerte ! Solution(s) pour retrouver un service 100% opérationnel

- Profitez des fonctionnalités Quadrige en réseau (ESpot jusqu'à 5 utilisateurs).



BÉNÉFICIEZ DE TOUS VOS MOYENS DE COMMUNICATION EN UN CLIC !

- Envoyez et recevez vos FAX depuis la station Quadrige et les postes en réseau*
- Numérisez tous types de documents vers un autre périphérique ou destinataire (clé USB, multifonction, messagerie...).
- Envoyez des SMS** à vos destinataires nomades pour un contact permanent.
- Envoyez vos courriers postaux grâce à LET'POST, la technologie développée par Sagem et Maileva** (filiale 100% La Poste).

| FONCTIONS QUADRIGE EASYLINE | |
|--|--|
| Technologie SPOT | État des trafics de communications & d'impressions |
| ESpot*** (fonctionnalités en réseau) | 5 utilisateurs |
| Follow me (redirection des trafics de documents) | Oui pour tous les utilisateurs |
| Fax Haute Sécurité | Entre modèles SAGEM compatibles |
| LET'POST - courrier postal** | Courrier simple-LRE / AR |
| SMS** | Envoi / Réception |
| Statistiques | Communications & Impressions |
| Scan to | Messengerie Quadrige / Courrier postal / Email |
| Répertoire centralisé | 1850 contacts / 100 groupes |
| LDAP | Local |
| Diffusion multiple | Oui |
| File d'attente | Des communications & impressions (2000) |
| Administrateur | Local / Réseau |
| PÉRIPHÉRIQUE PRINCIPAL | STIL A4 |
| Dimensions (H*L*P) (mm) | 520 x 455 x 400 |
| Poids (avec imprimante) | 14 kg |
| Écran Scanner | Écran N & B 2 lignes |
| Connexion LAN | 10 / 100 Base T |
| Protocole réseau | TCP / IP |
| DHCP | Oui |
| FAX | Analogique (G3) |
| Ligne Fax | 1 ligne 33600 bps |
| Vitesse de transmission | 2,5 s / page |
| Émission en recto verso | Oui |
| Multitâche | Oui |
| Niveau de gris | 256 |
| Compte rendu d'émission | Avec réduction de la première page |
| SCANNER A DÉFILEMENT/ A PLAT | Noir & Blanc / Couleur |
| Résolution défilement / à plat | 600 * 300 Dpi / 600 * 2400 Dpi |
| Préchauffage | Immédiat |
| Vitesse à défilement N & B / Couleur | 1,8 s / 15,8 s |
| Vitesse à plat N & B / Couleur | 5,9 s / 10,6 s |
| Niveau de gris | 256 |
| Niveau de couleur | 36 Bits |
| Fonctions avancées | Contraste / Luminosité / Couleur |
| Scanner recto verso | Oui |
| Format papier | A4 / A5 / Legal / Letter |
| Capacité chargeur | 50 pages (80g) |

| IMPRIMANTE | | Noir & Blanc Laser | |
|--|--|--------------------|--|
| Vitesse d'impression | | | 20 ppm |
| Résolution d'impression | | | 600 * 600 Dpi |
| Imprimante réseau | | | Oui |
| Mémoire | | | 64 Mo |
| Format papier | | | A4 / A5 / Legal / Letter |
| Bac Papier standard | | | 250 pages |
| Impression première page | | | 13 s |
| Langage d'impression | | | PCL5 / PCL6 |
| Driver d'impression réseau | | | Windows 2000 / XP / VISTA |
| COPIEUR NUMÉRIQUE | | | Noir & Blanc |
| Résolution | | | 600 * 600 Dpi |
| Vitesse de copie en N&B | | | 20 cpm |
| Temps première copie à partir de l'ADF / du scanner à plat | | | 11,5 s / 13 s |
| Réduction - agrandissement | | | 25% à 400% |
| Fonction multi copie triée | | | "1-99" |
| Copie recto verso | | | Non |
| SERVEUR DE COMMUNICATIONS | | | |
| Dimensions (H*L*P) (mm) | | | 398 x 114 x 351 |
| Poids (kg) | | | 9 kg |
| Processeur | | | 2,4 GHz |
| Mémoire Ram | | | 1 Go DDR2 SDRAM |
| Disque Dur | | | 80 Go |
| Lecteur CD-ROM / DVD | | | 16x |
| Réseau / LAN RJ 45 | | | 10 / 100 / 1000 Mbps |
| Interface USB2 arrière / avant | | | 5 / 2 |
| Carte Modem PCI 56K V92 | | | Classe 1 |
| Écran | | | Écran plat 17" TFT |
| OPTIONS | | | |
| Kit WIFI *** | | | Oui |
| Kit mémoire additionnelle | | | 1 Go |
| Kit reconnaissance faciale | | | Oui |
| Kit archivage réseau externe NAS | | | 1 To |
| Kit poste supplémentaire ESPOT*** | | | Jusqu'à 5 utilisateurs |
| Toner - TNR 756 | | | 10 000 pages à 3% |
| Tambour - DRM 756 | | | Jusqu'à 20 000 pages |
| Télérelève | | | Approvisionnement automatique des consommables |

*Emission seulement
 ** Option à activer par l'opérateur
 ***Sous réserve de validation par Sagem

Pour plus d'informations www.sagem.com



SAGEM COMMUNICATIONS (Groupe SAFRAN) Activité Terminaux d'impression

Le Ponant de Paris
 27, rue Leblanc - 75015 Paris - FRANCE
 Tél. : +33 1 58 11 77 00 - Fax : +33 1 58 11 77 77

www.sagem.com

