

Pioneer

*seeing and hearing like never before**

Pioneer

Repoussez les frontières de l'imaginaire, laissez vous emporter dans une nouvelle dimension visuelle et sonore. Un univers où les couleurs font vibrer vos sens, où votre cœur s'emballe devant l'intensité des images. Un univers dans lequel vos oreilles peuvent voir et votre corps entendre. Un univers dans lequel vous pouvez ressentir les couleurs, goûter les sons. Un nouveau monde où tout s'assemble pour créer une expérience inédite, où rien ne sera plus comme avant.

seeing and hearing like never before



Téléviseurs KURO - Page 8



Lecteurs Blu-ray et DVD - Page 22



Enregistreurs DVD à disque dur - Page 32



Amplis-tuners AV - Page 40



Éléments Audio Haute Fidélité - Page 50



Systèmes Home Cinéma - Page 60



Enceintes - Page 70

Caractéristiques techniques - Page 80

Aperçu de la gamme audiovisuelle Pioneer - Page 96

L'IMAGE LA PLUS PURE. LE NOIR LE PLUS PROFOND.

Le noir est la base de tout. Seul le noir le plus profond peut constituer les fondations des couleurs les plus pures, les plus éclatantes et des détails les plus précis. Nous avons donc consacré toute notre énergie et notre force d'innovation à l'obtention des noirs d'une intensité sans précédent. Les niveaux de noir les plus profonds, la meilleure image portent un nom : KURO.

Rien n'est plus captivant et émouvant qu'un grand film. C'est de cette émotion que vient notre inspiration, la raison pour laquelle nous élaborons des produits repoussant les limites des sensations audiovisuelles. Des sensations qui sont exactement celles que le réalisateur a souhaité vous transmettre, celles qu'il ressent sur les plateaux de tournage. Le son et les émotions sont si intenses, si profonds, si captivants qu'ils resteront à jamais gravés dans votre mémoire. KURO est né de notre passion pour l'art des images étourdissantes. Nous avons créé une gamme de systèmes produisant des images bouleversantes qui vont au-delà des couleurs, des contrastes et de la luminosité les plus insensés. KURO fait vivre vos films.

KURO

Quel que soit votre envie, depuis l'immersion totale dans une salle dédiée jusqu'à l'écran pour la chambre, vous trouverez un KURO pour répondre exactement à vos attentes. Et toujours avec le gage de l'image et du son les plus performants et les plus purs. Découvrez le KURO correspondant à vos besoins.



L'EXPRESSION DE
L'HARMONIE PARFAITE.

LX



Les concepts les plus ambitieux, les technologies les plus sophistiquées, le design le plus élégant.
Les produits de la gamme LX regroupent les meilleures qualités de Pioneer. Tous les éléments et toutes les options fonctionnent parfaitement les uns avec les autres pour atteindre un unique objectif : une interaction parfaite avec KURO, un appareil incomparable dans le monde des téléviseurs à écran plat.

Tous les produits de la gamme LX, lecteurs Blu-ray, lecteurs DVD, enregistreurs DVD à disque dur, amplificateurs AV multicanaux, enceintes, systèmes home cinéma, sont conçus pour être les compléments idéaux des téléviseurs KURO et ce, tant d'un point de vue esthétique que technologique. Le résultat, c'est une solution en parfaite harmonie qui vous immerge dans un monde dans lequel vous voyez et entendez vraiment comme jamais auparavant.





LE CONTRÔLE DES SENS.
TÉLÉVISEURS KURO

KURO. IMAGINEZ ...

L'éclair blanc de la foudre dans un ciel sombre. Un feu d'artifice inondant la nuit noire d'une multitude d'éclat de couleurs. La lueur dorée des yeux d'une panthère noire chassant une proie dans la broussaille d'une forêt tropicale. Plus le noir est profond, plus la luminosité et la profondeur des couleurs sont fortes. KURO signifie noir en japonais et le noir est au coeur même du concept KURO. Plus noirs que jamais, les téléviseurs KURO créent des nuances d'une telle profondeur et d'une telle pureté que chaque détail, chaque couleur, chaque forme prend vie. Ils vous offre le grand spectacle à domicile.





KURO. LA FASCINATION N'A JAMAIS ÉTÉ AUSSI INTENSE.

Abandonnez-vous à vos sens.

Spectaculaire, excitant, fascinant. Lorsque vous franchissez le pas et entrez dans le monde KURO, vous pénétrez dans un nouvel univers sensoriel qui changera radicalement votre regard sur l'image. Pour toujours.



Précision et sensibilité.

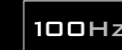
Quel que soit l'espace dont vous disposez, vous trouverez un



téléviseurs KURO de taille appropriées. De l'écran 32



pouces à l'étonnant modèle 60 pouces, tous les KURO



offrent des images sans scintillement dans une résolution optimale 1080p. Pour une expérience cinématographique totale, vous pouvez regarder des films à partir de disques Blu-ray à la cadence d'origine de 24 images par seconde

(vitesse à laquelle les films sont tournés et enregistrés). Vous souhaitez recevoir les programmes télévisés en qualité numérique ?

Aucun problème, les téléviseurs KURO disposent de l'équipement idéal.

Tous les téléviseurs sont équipés non seulement d'un tuner analogique intégré mais également d'un tuner numérique TNT pour la réception des chaînes TV terrestres numériques. En outre, nos modèles hauts de

gamme (50 et 60 pouces) sont dotés d'un tuner pouvant recevoir les signaux satellite. Et bien sûr, ils sont compatibles "TV HD 1080p"

selon la norme de l'EICTA et supportent le cryptage MPEG-4 haute définition* (TNT HD et Sat HD).

Une seule télécommande, un contrôle total.

Grâce au KURO LINK, Pioneer garantit la facilité de fonctionnement.

Il vous permet d'accéder aux fonctions principales de tous vos équipements Pioneer compatibles au moyen de la télécommande de votre téléviseur KURO.

INTENSE. UNIQUE. PLASMA.

En harmonie avec vos sens.

Découvrez de nouvelles sensations. Avec les TV Plasma KURO 50 et 60 pouces, Pioneer fait bien plus que produire des images aux dimensions imposantes. Ils transforment vos habitudes télévisuelles non seulement par l'intensité des impressions que laisse leur qualité d'image mais aussi en vous apportant un éventail de fonctionnalités inédites.

Les TV Plasma KURO sont équipés de façon à s'intégrer aisément à votre réseau domestique, à vous offrir de nombreuses options de personnalisation et même à adapter un grand nombre de leurs fonctionnalités à votre intérieur. Leur design est épuré et contemporain, ce qui contribue à une intégration discrète dans votre intérieur. Asseyez-vous et laissez-vous transporter dans un nouvel univers de sensations.

KURO : votre sixième sens.

Quel que soit l'endroit où vous installez votre TV Plasma KURO, quel que soit le programme que vous regardez, vous pouvez être certain que les images et les sons seront inoubliables. Grâce à son **mode Optimum** amélioré, le téléviseur KURO détecte rapidement les conditions de luminosité, analyse le contenu visionné puis s'ajuste en conséquence. Sa fonction d'analyse du contenu a été perfectionnée pour un ajustement encore plus fin et une harmonisation inégalée des sons et des images. En outre, la fonction Contrôle automatique du volume élimine les hausses désagréables de volume comme lors des coupures publicitaires.

Le sens de la connectivité.

Vos options de configuration dépassent le cadre des réglages audiovisuels. Les téléviseurs plasma KURO PDP-LX5090H et PDP-LX6090H (93 mm d'épaisseur), vous offrent d'incroyables options de connection. Ces téléviseurs plasma KURO sont équipés de la Home Media Gallery certifiée DLNA (Digital Living Network Alliance). Cette fonction vous permet de vous connecter à votre PC ou à votre réseau domestique et de lire directement sur votre TV vos fichiers audio, photos et même des contenus vidéo HD en les sélectionnant simplement avec la télécommande de votre téléviseur. Plusieurs entrées HDMI permettent la connexion rapide et pratique d'une vaste gamme d'appareils sources. Bienvenue dans une nouvelle dimension caractérisée par la simplicité des connexions et de l'utilisation





Une solution discrète.

Le PDA-V100HD, un convertisseur AV haute définition remarquablement conçu, est le moyen le plus simple de relier tous vos équipements audiovisuels à votre téléviseur KURO avec un seul câble. Il comporte quatre entrées HDMI et une sortie HDMI ainsi que des connexions composante, péritel, S-Vidéo et composite.



**Téléviseur Plasma KURO 60 pouces
PDP-LX6090H**

Téléviseur HD ready 1080p (norme Européenne EICTA).

93 mm d'épaisseur. Technologie Ultra Black Panel.

Tuner numérique TNT SD/HD* / tuner terrestre analogique SD.

Tuner satellite numérique (DVB-S/DVB-S2) SD/HD*.

3 entrées HDMI. KURO LINK (HDMI CEC).

Home Media Gallery par DLNA /USB 2.0.

Mode Optimum amélioré. Filtre Direct Colour 3+.

Livré avec enceinte centrale et pied fixe**. Enceintes latérales en option.



Téléviseur Plasma KURO 50 pouces

PDP-LX5090H

Téléviseur HD ready 1080p (norme Européenne EICTA).

93 mm d'épaisseur. Technologie Ultra Black Panel.

Tuner numérique TNT SD/HD* / tuner terrestre analogique SD.

Tuner satellite numérique (DVB-S/DVB-S2) SD/HD*.

3 entrées HDMI. KURO LINK (HDMI CEC).

Home Media Gallery par DLNA /USB 2.0.

Mode Optimum amélioré. Filtre Direct Colour 3+.

Livré avec enceinte centrale et pied pivotant**. Enceintes latérales en option.



Téléviseurs plasma KURO	HD ready	Tuner TNT	Tuner satellite (DVB-S/DVB-S2)	Entrées HDMI	DLNA/USB 2.0	Mode Optimum
PDP-LX6090H	1080p	SD et HD	SD et HD	3	• / •	• (amélioré)
PDP-LX6090***	1080p	SD	–	3	– / •	•
PDP-LX5090H	1080p	SD et HD	SD et HD	3	• / •	• (amélioré)
PDP-LX5090	1080p	SD	–	3	– / •	•



* voir au dos ** pour les modèles livrés en France uniquement.

VOUS NE VERREZ PLUS LE LCD DE LA MÊME FAÇON.

Entrez dans une nouvelle dimension.

Avec des couleurs et un contraste impressionnants qui vous touchent en plein cœur, KURO a rehaussé le niveau de la technologie LCD. La gamme LCD hérite des qualités de nos téléviseurs plasma KURO de nombreuses fois primés et considérés comme les plus performants au monde. En tirant pleinement profit de notre immense savoir-faire en matière de plasma, ces trois modèles LCD produisent des niveaux de noir à la pointe de la technologie et une résolution Full HD 1080p.

Les téléviseurs LCD KURO ont un design fin inédit et un traitement 100 Hz pour garantir des mouvements fluides. Dotés d'un filtre à haut contraste spécial, ils produisent un spectacle captivant quelles que soient les conditions de luminosité et quel que soit l'angle (angle de vision de 176 degrés). Avec une sélection de température de couleur en 5 niveaux, vous pouvez adapter l'image de votre téléviseur au plus proche de vos goûts. Tous les téléviseurs LCD KURO sont "HD ready 1080p" et sont équipés de trois entrées HDMI pour un transfert optimal des données. Avec le contrôle automatique de la luminosité, l'intensité des images est toujours parfaite, même lorsque les films comportent des scènes très lumineuses ou que la luminosité ambiante change.





Téléviseur LCD KURO 46 pouces

KRL-46V

Téléviseur HD ready 1080p (norme Européenne EICTA).

Mode 100 Hz.

Tuner analogique et TNT SD.

3 entrées HDMI. KURO LINK (HDMI CEC).

Entrée PC. Filtre à haut contraste.

Enceintes intégrées. Pied amovible inclus.



Téléviseurs LCD KURO	HD ready	Mode 100 Hz	Tuner TNT	Entrées HDMI	KURO LINK	Filtre à haut contraste
KRL-46V	1080p	•	•	3	•	•
KRL-37V	1080p	•	•	3	•	•
KRL-32V	1080p	•	•	3	•	•



**Téléviseur LCD KURO 37 pouces
KRL-37V**

Téléviseur HD ready 1080p
(norme Européenne EICTA).

Mode 100 Hz.

Tuner analogique et TNT SD.

3 entrées HDMI. KURO LINK (HDMI CEC).

Entrée PC. Filtre à haut contraste.

Enceintes intégrées.

Pied pivotant amovible inclus.



**Téléviseur LCD KURO 32 pouces
KRL-32V**

Téléviseur HD ready 1080p
(norme Européenne EICTA).

Mode 100 Hz.

Tuner analogique et TNT SD.

3 entrées HDMI. KURO LINK (HDMI CEC).

Entrée PC. Filtre à haut contraste.

Enceintes intégrées.

Pied pivotant amovible inclus.



POUR EN SAVOIR PLUS :

WWW.PIONEER.FR/KURO



CHAQUE SECONDE DEVIENT
INOUBLIABLE.
LECTEURS BLU-RAY ET DVD



DES FILMS PLUS RÉELS QUE JAMAIS.

Devenez témoin d'images jamais vues auparavant. Plongez au cœur de l'action, d'émotions intenses, de couleurs si riches, de détails si précis que tous vos sens sont en éveil. Vous êtes témoin de l'aube d'une nouvelle ère d'images et de sons qui transcendent la réalité et vous emmènent dans des mondes imaginables. Parce que les lecteurs Blu-ray de Pioneer ont été conçus pour atteindre un seul objectif : vous offrir des images saisissantes et un son pur exactement tels que le réalisateur les a souhaités. Immergez-vous et rien ne sera plus comme avant.



POUR RESTER FIDÈLE À L'ORIGINAL.



Le cinéma dans sa forme la plus pure.

Aventure, action, comédie, amour, tous les genres cinématographiques possèdent un point commun. Les films sont tournés et enregistrés pour être lus à une vitesse de 24 images par secondes. La technologie Blu-ray amène chez vous la qualité d'image des salles de cinéma et vous permet de regarder vos films préférés dans l'exacte vision du cinéaste. Et dans une résolution haute définition 1080p et à une cadence de 24 images par seconde.



Fidélité irréprochable.

Nouveau châssis, nouveaux composants, nouvelle conception. Les lecteurs Blu-ray Pioneer passent un cap de plus dans la qualité. Ils sont dotés de la technologie Deep Colour HDMI pour une gamme de couleurs inégalées et des transitions d'une douceur exceptionnelle. Avec un ampli-tuner Pioneer compatible, les nouveaux modèles lisent également les CD de musique d'une manière vraiment surprenante via HDMI grâce au PQLS (Precision Quartz Lock System).

Laissez-vous transporter par le son.

Un son fidèle à l'original. Des sensations sonores de scènes d'action captivantes à la subtilité



de dialogues intenses. Grâce aux technologies de pointe, les films prennent une intensité qui vous transportera. Les convertisseurs audio numériques (DAC)



professionnels de Wolfson assurent une performance audio excellente. Les formats Dolby Digital Plus, Dolby TrueHD, DTS-HD High Resolution et DTS-HD Master



Audio garantissent que vous profitez d'un son en qualité studio aussi vivant, riche et authentique que les images sont saisissantes en qualité Blu-ray.

La qualité irréprochable à votre portée.

L'excellence multimédia n'a jamais été aussi simple. Nos lecteurs Blu-ray disposent d'un menu amélioré pour une utilisation extrêmement simple et directe. Ils sont également équipés d'une sortie HDMI, le standard en matière de transfert de données multimédia dans une parfaite qualité. De plus, comme ils intègrent le KURO LINK, la télécommande de votre téléviseur KURO vous suffit pour accéder aux fonctions principales de votre lecteur Blu-ray.



BDP-LX71

Lecteur Blu-ray haut de gamme BONUSVIEW.

1080p/24. HDMI avec upscaler 1080p. Deep Colour 36 bits.

Convertisseur vidéo N/A 297 MHz/12 bits (HD) / 216 MHz/12 bits (SD).

PQLS avec HDMI. Sortie audio HD. KURO LINK.

Touches sensibles.



BDP-LX08

Lecteur Blu-ray Design BONUSVIEW.

1080p/24. HDMI avec upscaler 1080p. Deep Colour 36 bits.

Convertisseur vidéo N/A 297 MHz/12 bits (HD) / 216 MHz/12 bits (SD).

PQLS avec HDMI. Sortie audio HD. KURO LINK.



BDP-51FD

Lecteur Blu-ray BONUSVIEW.

1080p/24. HDMI avec upscaler 1080p. Deep Colour 36 bits.

Convertisseur vidéo N/A

148,5 MHz/12 bits (HD) / 108 MHz/12 bits (SD).

PQLS avec HDMI. Sortie audio HD. KURO LINK.

Lecteurs Blu-ray	Deep Colour	1080p/24	Audio HD	Profil
BDP-LX71	36 bits	•	•	BONUSVIEW
BDP-LX08	36 bits	•	•	BONUSVIEW
BDP-51FD	36 bits	•	•	BONUSVIEW



DV-610AV

Lecteur DVD-audio/vidéo/SACD design slim 1080p avec HDMI. Convertisseur vidéo N/A 108 MHz/12 bits.

CD → enregistrement USB.

Lecture DivX Ultra/JPEG/MP3/WMA/MPEG-4 AAC/WMV.

Sortie DSD via HDMI. Sortie JPEG Haute résolution.

Port USB en façade. Son surround virtuel.

Également disponible en finition argent.



DV-410V

Lecteur DVD design slim 1080p avec HDMI.

Convertisseur vidéo N/A 108 MHz/12 bits.

Lecture WMV/DivX/JPEG/MP3/WMA/MPEG-4 AAC.

Sortie JPEG Haute résolution. Port USB en façade.

Son surround virtuel.

Également disponible en finition argent.



DV-310

Lecteur DVD design slim.

Convertisseur vidéo N/A 108 MHz/12 bits.

Lecture DivX/JPEG/MP3/WMA/MPEG-4 AAC.

Port USB en façade.

Son surround virtuel.

Également disponible en finition argent.



DV-LX50

Lecteur DVD-audio/vidéo/SACD haut de gamme HDMI.

HDMI avec upscaler 1080p.

Convertisseur vidéo N/A 216 MHz/12 bits.

Lecture WMV/DivX Ultra/JPEG/MP3/WMA /MPEG-4 AAC.

Sortie DSD via HDMI.

Châssis double couche amélioré à la construction irréprochable.

Mode Pure Audio.

Lecteurs DVD	SACD/DVD-Audio	USB en façade	HDMI	Enregistrement CD → USB
DV-LX50	•	–	Upscaler 1080p	–
DV-610AV	•	•	Upscaler 1080p	•
DV-410V	–	•	Upscaler 1080p	–
DV-310	–	•	–	–

POUR EN SAVOIR PLUS :

WWW.PIONEER.FR/BLURAY

WWW.PIONEER.FR/DVDPLAYER



OUVREZ VOUS À
UN MONDE NOUVEAU
ENREGISTREURS DVD À DISQUE DUR



LA LIBERTÉ AU CŒUR DU MULTIMÉDIA.

Ressentez la magie. Faites partie de chaque instant précieux. Vos souvenirs les plus chers, vos musiques et films favoris. Profitez de tout cela en appuyant sur une seule touche. Avec les enregistreurs DVD à disque dur Pioneer, tout est possible. Ces systèmes multimédia de pointe ont été conçus et construits pour que votre expérience soit plus riche et plus forte.



FILMS, PHOTOS ET MUSIQUES ILLIMITÉS.

Intégration simple.

Grâce à Connect PC, copier les films DivX, les photos JPEG ou les fichiers audio de votre PC vers votre enregistreur est un vrai jeu d'enfant. Tous les enregistreurs sont équipés d'un port USB, et le DVR-LX61D possède même un port Ethernet, ce qui signifie que vous pouvez facilement transférer les fichiers souhaités sur votre disque dur par un simple glisser déposer. C'est si facile que vous pouvez ainsi profiter immédiatement de tous vos fichiers sur votre TV KURO. De plus, grâce au KURO LINK, vous pouvez utiliser la télécommande de votre téléviseur plasma KURO pour piloter les fonctions principales de votre enregistreur DVD à disque dur.

3 touches pour tout faire.

Avec les 3 fonctions principales du Home Media Gallery (sauf modèle DVR-LX70D) le fonctionnement est ultra simple. Appuyez sur la touche correspondant au type de fichier vous souhaitez regarder ou écouter (Touche Film, Photo, Musique) et vous accédez directement au contenu enregistré sur votre appareil.

Encore plus de musique, et encore plus vite!

Vous aimez écouter – ou enregistrer – de la musique à partir de CD avec une qualité exceptionnelle ? Alors, vous appréciez la fonction juke-box de nos enregistreurs qui permet de copier vos CD directement sur le disque dur en appuyant simplement sur une touche. Dans le même temps, les informations utiles de chacun de vos disques (titres, nom d'artiste, d'album ...) sont automatiquement ajoutés via la base de données Gracenote®. Une fois connectés à Internet, les appareils peuvent même récupérer des informations à partir de la base de données Gracenote® en ligne. Et tout cela à une vitesse exceptionnelle – 16 fois plus vite qu'en temps réel, pour plus de précision.



Immortalisez vos souvenirs.

Faites des impressions immédiates de qualité photo à partir de vos images. Avec une imprimante compatible PictBridge, vous pouvez imprimer simplement les images JPEG enregistrées sur le disque dur ou les photos directement depuis un appareil photo numérique compatible. Pour modifier les titres et naviguer facilement dans les menus, vous pouvez brancher un clavier USB.

Votre programme TV.

Grâce au guide électronique de programmation GuidePlus+, sélectionnez simplement et à l'avance le contenu à enregistrer à partir des horaires du programme TV. Parcourez à volonté la grille de programmation, trie par programmes, horaires ou catégories. Ce guide vous permet également de mémoriser vos favoris personnels et de décider ce que vous regarderez ou enregistrez ensuite.

Chaînes payantes.

Certains enregistreurs DVD à disque dur Pioneer disposent également d'un emplacement CI pour insérer un Module d'Accès Conditionnel/carte à puce TV.



Vivez intensément chaque instant.

Qui a dit que vous ne pouvez pas tout avoir ? Et dans une qualité absolument remarquable ? Avec un enregistreur DVD à disque dur Pioneer, vous pouvez gérer des contenus multimédia ainsi que des CD. Doté d'une grande capacité de stockage et d'une sortie HDMI, vous ne perdrez aucun détail lors du transfert des signaux vers votre téléviseur. Il peut même réaliser l'upscaling de vidéos jusqu'à une résolution 1080p.





DVR-LX61D

Enregistreur DVD à disque dur haut de gamme avec HDMI.
Disque dur 250 Go. KURO LINK. Tuner TNT (avec emplacement pour carte CI) et tuner TV analogique intégrés.
HDMI avec upscaler 1080p. Enregistrement et lecture multiformat.
Lecture et stockage DivX. Base de données Gracenote®.
Guide Electronique de Programmation. Connexion PC. Entrée DV.
Home Media Gallery (3 boutons). Compatible MPEG-4 AAC.



DVR-560HX

Enregistreur DVD à disque dur avec HDMI.
Disque dur 160 Go. KURO LINK.
Tuner TNT (avec emplacement pour carte CI) et tuner TV analogique intégrés. HDMI avec upscaler 1080p.
Enregistrement et lecture multi format. Lecture DivX.
Base de données Gracenote®. Guide électronique de programmation.
Connexion PC. Home Media Gallery (3 boutons). Entrée DV.

La vie continue.

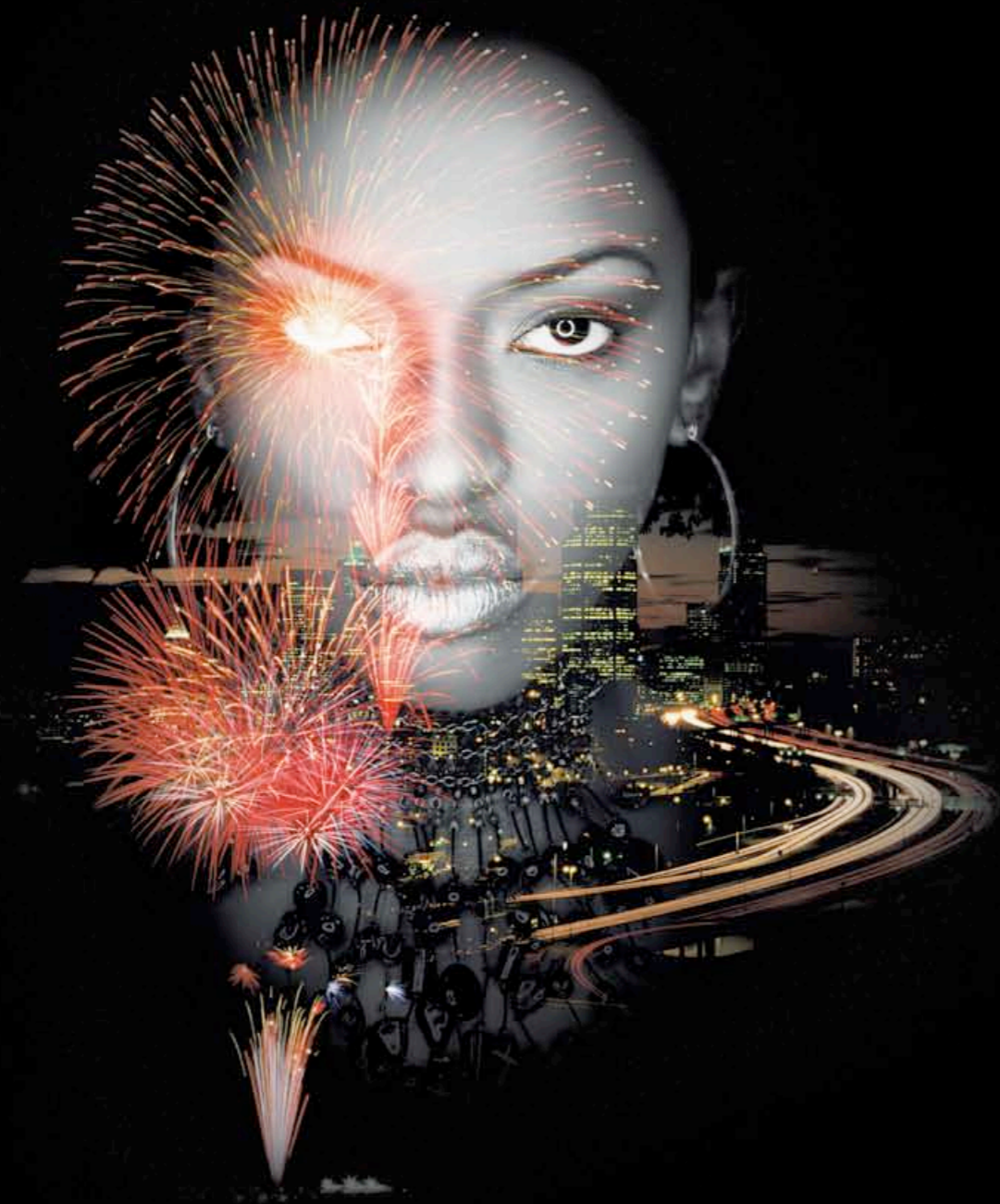
Vous ne voulez pas rater une miette de vos programmes TV préférés. Mais le quotidien s'en mêle parfois: appel téléphonique, visite d'un ami etc. Activez simplement le Pause Live TV et le programme sera enregistré à partir du moment où vous avez cessé de le regarder.



Enregistreurs DVD à disque dur	Tuner TNT	HDMI	Capacité disque dur	Durée d'enreg. sur HDD	Connexion PC	Gracenote®
DVR-LX61D	•	•	250 Go	711 h/max.	Ethernet/USB	Ethernet/Local
DVR-LX61	–	•	250 Go	711 h/max.	Ethernet/USB	Ethernet/Local
DVR-560HX	•	•	160 Go	455 h max.	USB	Local
DVR-560H	–	•	160 Go	455 h max.	USB	Local

POUR EN SAVOIR PLUS :

WWW.PIONEER.FR/DVR



LIBÉREZ LA PUISSANCE PURE.
AMPLIS-TUNERS AV



L'IVRESSE DU SON.

Vous êtes là. Au cœur du premier rang. Le chef d'orchestre bat la mesure avec sa baguette dans un silence absolu. Concentration totale. La puissance de l'orchestre monte soudainement. L'attaque des violons, la douceur des bois, la chaleur des cuivres. Vous êtes là lorsque l'avion à réaction monte vers le ciel bleu éblouissant et vous ressentez son grondement à l'approche du mur du son. Vous sur le pont pour prendre les embruns lorsque le vent sifflant gonfle les voiles battantes et pousse votre bateau vers de lointains rivages. Les amplis-tuners Pioneer sont conçus et construits pour vous faire dépasser les limites. Ils ne convertissent pas seulement les sons et les images. Ils vous transportent.





L'ORIGINALITÉ EST IRREMPLAÇABLE.

Soyez original.

Découvrez un cadre d'écoute nouveau et fascinant : le votre. Les amplis-tuners AV Pioneer dernière génération



disposent du Advanced MCACC (Multi-Channel Acoustic Calibration System), une technologie qui "écoute" réellement et crée un paysage audio adapté automatiquement aux caractéristiques acoustiques de votre intérieur. Le puissant VSX-LX70, est calibré dans les prestigieux studios AIR de Londres et



comme la plupart de nos amplificateurs, il est certifié THX, ce qui garantit le meilleur niveau de

performance audio.

Au-delà de l'authenticité.

Conçue pour s'accorder parfaitement avec les téléviseurs KURO et les lecteurs Blu-ray, la nouvelle génération



d'amplis-tuners AV utilise la technologie HDMI pour un transfert de données sans perte. Le VSX-LX51 possède la technologie Deep Colour HDMI, ce qui rend les transitions plus douces et les couleurs plus

intenses que jamais. Sa capacité à traiter les signaux 24p images garantit que chaque film Blu-ray est lu à la vitesse d'origine de 24 images par seconde. De plus, avec les ampli-tuner compatible KURO LINK comme le VSX-1018AH, vous pouvez aisément accéder aux principales fonctions d'autres appareils raccordés via la télécommande de votre téléviseur KURO.

Élargissez vos possibilités. Numérique parfaite.

Pour votre plus grand confort et une flexibilité maximale lors du visionnage ou de l'écoute, le VSX-LX70 est équipé



d'une interface LAN pour pouvoir se connecter à votre réseau domestique et vous permet d'écouter la radio sur Internet tout comme de profiter d'images JPEG et de musique stockées sur votre PC ou un ou

plusieurs serveurs réseau. La plupart des amplis-tuners multicanaux Pioneer sont compatibles iPod numérique, ce qui vous permet de brancher votre iPod directement sur l'ampli via son câble USB d'origine et de le commander avec la télécommande de ce dernier. Il va sans dire que votre musique est transférée sans perte de détails dans une qualité numérique parfaite.

Formats audio dernière génération.

Certains amplis-tuners sont dotés d'une section audio qui prend en charge les nouveaux formats audio haute résolution non compressés Dolby TrueHD et DTS-HD Master Audio ainsi que le format multi-canal Dolby Digital Plus. Les amplis-tuners AV Pioneer peuvent aussi modifier radicalement votre expérience audiovisuelle. Par exemple, la fonction Front Stage Surround Advance crée un son enveloppant et surprenant avec seulement deux enceintes. Avec la fonction Correcteur de son même les formats de données compressées tel que le MP3 prennent vie dans une qualité qui fait vibrer. La fonction Commande automatique de niveau de canal élimine les variations de volume, entre autres lors de la lecture du contenu d'un appareil MP3.



VSX-LX70

Ampli-tuner AV multicanaux compatible 1080p avec AM/FM.
 7 canaux 180 W. HDMI (4 entrées - 1 sortie). Deep Colour. KURO LINK.
 Upscaler 1080p. DLNA. Compatible iPod. Port USB.
 MCACC avancé avec égaliseur 9 bandes. Contrôle des ondes stationnaires.
 Commande de phase pleine bande. Front Stage Surround Advance. Correcteur de son.
 THX Select2. Certifié par les studios AIR. Dolby TrueHD. DTS-HD Master Audio.



VSX-LX51

Ampli-tuner AV multicanaux compatible 1080p avec AM/FM.
 7 canaux 150 W. HDMI (3 entrées - 1 sortie). Deep Colour. KURO LINK.
 Upscaler 1080p. iPod numérique. Port USB. MCACC avancé avec égaliseur 9 bandes.
 Contrôle des ondes stationnaires. Commande de phase. Front Stage Surround Advance.
 Correcteur de son. Commande automatique de niveau de canal.
 THX Select2 Plus. Dolby TrueHD. DTS-HD Master Audio.



VSX-1018AH

Ampli-tuner AV multicanaux compatible 1080p avec tuner AM/FM.
7 canaux 150 W. HDMI (2 entrées - 1 sortie). Deep Colour. KURO LINK.
iPod numérique. Port USB. MCACC avancé avec égaliseur 9 bandes.
Contrôle des ondes stationnaires. Commande de phase.
Front Stage Surround Advance. Correcteur de son.
Commande automatique de niveau de canal. THX Select2 Plus.
Dolby TrueHD. DTS-HD Master Audio.
Également disponible en finition argent.



VSX-918V

Ampli-tuner AV Multicanaux avec tuner AM/FM.
 5 canaux 130 W. HDMI (2 entrées - 1 sortie).
 Port USB. iPod numérique.
 MCACC automatique avec égaliseur 5 bandes.
 Commande de phase. Commande automatique de niveau de canal.
 Front Stage Surround Advance.
 Correcteur de son.
 Également disponible en finition argent.



VSX-818V

Ampli-tuner AV Multicanaux avec tuner AM/FM.
 5 canaux 130 W. Commutation HDMI (2 entrées - 1 sortie).
 Port USB. iPod numérique.
 MCACC automatique avec égaliseur 5 bandes.
 Commande de phase. Commande automatique de niveau de canal.
 Front Stage Surround Advance.
 Correcteur de son.
 Également disponible en finition argent.



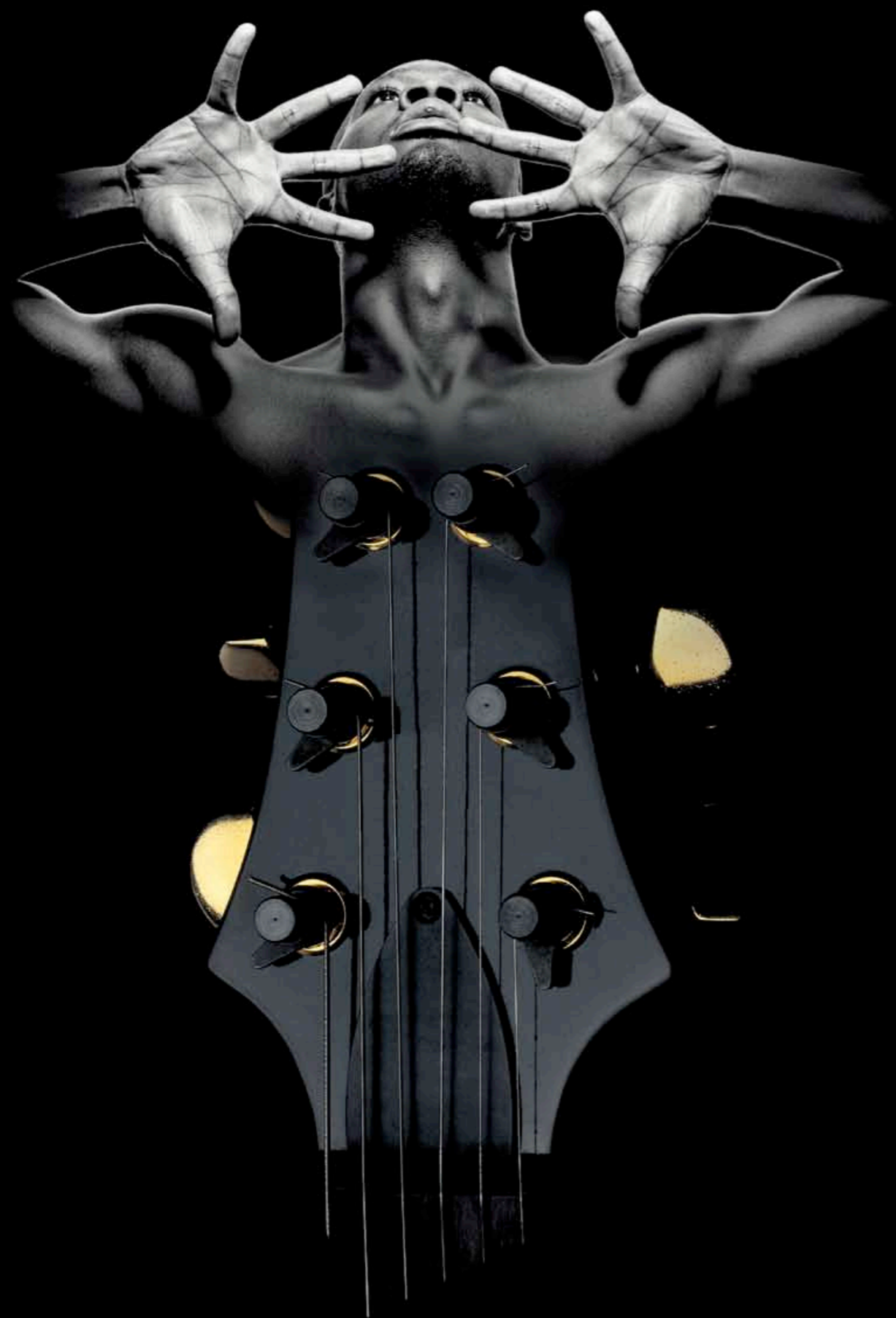
VSX-418

- Ampli-tuner AV Multicanaux avec tuner AM/FM.
- 5 canaux 130 W.
- Commande de phase. Commande automatique de niveau de canal.
- Front Stage Surround Advance.
- Minijack avant.
- Correcteur de son.
- Également disponible en finition argent.

Amplis-tuners AV	Alimentation	Entrée/sortie HDMI	KURO LINK	MCACC	iPod	Commande automatique de niveau de canal
VSX-LX70	7 canaux 180 W	4/1	•	Equaliseur évolué 9 bandes	Compatible	–
VSX-LX51	7 canaux 150 W	3/1	•	Equaliseur évolué 9 bandes	Numérique	•
VSX-1018AH	7 canaux 150 W	2/1	•	Equaliseur évolué 9 bandes	Numérique	•
VSX-918V	5 canaux 130 W	2/1	–	Equaliseur Auto 5 bandes	Numérique	•
VSX-818V	5 canaux 130 W	2/1	–	Equaliseur Auto 5 bandes	Numérique	•
VSX-418	5 canaux 130 W	–	–	–	–	•

POUR EN SAVOIR PLUS :

WWW.PIONEER.FR/RECEIVER

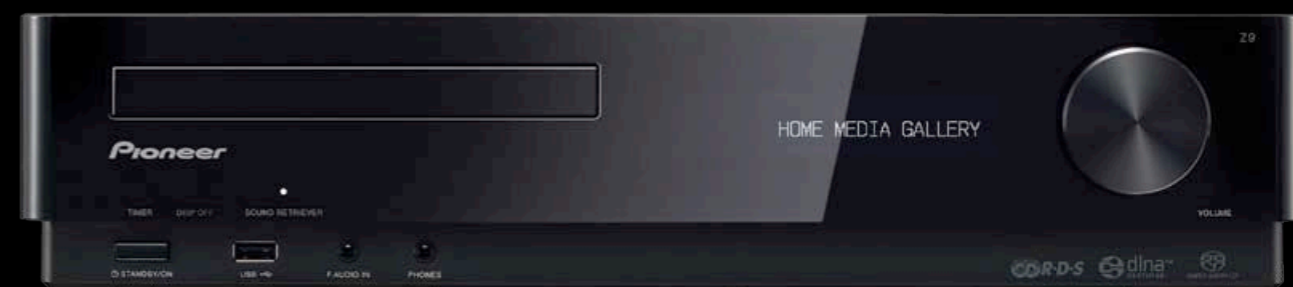


RESSENTEZ JUSQU'AU
MOINDRE DÉTAIL.
ÉLÉMENTS AUDIO HAUTE FIDÉLITÉ



RESSENTEZ LA PURETÉ. RESSENTEZ LA PUISSANCE.

Les battements d'un cœur. La beauté d'une voix ; rien n'émeut autant qu'un son authentique et net. De simples chansons nous rappelant des souvenirs à la complexité des grandes œuvres, la musique fait partie intégrante de nos vies. Elle nous fait réagir immédiatement et spontanément. Pour Pioneer, la pureté du son est depuis toujours un objectif. A travers leur design, réalisation et matériaux, ces composants audio sont la meilleure expression de cet objectif.





L'EXPRESSION LA PLUS PRÉCISE
DE LA STÉRÉO.



La véritable excellence acoustique.

Les genres musicaux et les interprétations sont aussi complexes et variés que l'humanité elle-même. Mais toutes les musiques partagent un point commun : elles méritent la reproduction la meilleure et la plus fidèle que la technologie peut offrir. Nous nous engageons donc à développer, concevoir et fabriquer artisanalement le matériel audio le plus performant possible.

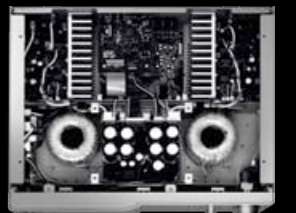
Avec des chemins de signaux très courts et des composants d'une extrême précision sélectionnés manuellement. Les Studios AIR de Londres, mondialement reconnus, vérifie les appareils selon les normes professionnelles les plus contraignantes. Ce gage de qualité atteste de la performance exceptionnelle du matériel audio Pioneer.

PDX-Z9 - tous les chemins mènent au son extraordinaire.

Le PDX-Z9 est un ensemble amplificateur / lecteur CD SACD qui offre un débit fluide et puissant à partir d'un amplificateur parallèle numérique 2 x 50W. Il matérialise toute une palette de possibilités avant-gardistes comme la capacité de recevoir les radios Web (et bien sûr les stations de radio FM/AM). Non seulement il vous permet de raccorder votre iPod et tout autre support USB mais il répond également la spécification DLNA et, par conséquent, peut être intégré à votre réseau domestique ou votre PC. Mais ce n'est pas tout. Il est équipé d'une fonction correction de son (Sound Retriever) qui peut même restaurer la richesse d'origine des formats de musique compressée. En outre, il lit les fichiers WAV et FLAC (compression audio sans perte).

Au-delà de l'esthétique : G-Clef.

Le design caractéristique des éléments de la gamme G-Clef reflète vraiment leur unique objectif : procurer un plaisir d'écoute en stéréo sans défaut. Ils se caractérisent par des chemins de signaux extrêmement courts et la disposition symétrique des composants, ce qui produit une musique d'une qualité extraordinaire. L'amplificateur, le lecteur Super Audio CD et le tuner constituent un système parfaitement coordonné - pour un éclat stéréo remarquable.





PDX-Z9

Ampli-tuner Super Audio CD.

50 W + 50 W (4 Ω). Façade avant aluminium.

Ecran OEL blanc. Touches sensibles.

Tuner FM/AM. Radio Web. Certifié DLNA.

Port USB. Prise iPod. Correcteur de son.

Lecture :

- depuis un disque : CD/SACD/CD-R/CD-RW/MP3/WMA

- depuis un support USB/réseau : MP3/MPEG-4 AAC/WMA/FLAC/WAV(PCM)

GAMME G-CLEF : LA CLEF DE L'ÉLÉGANCE.



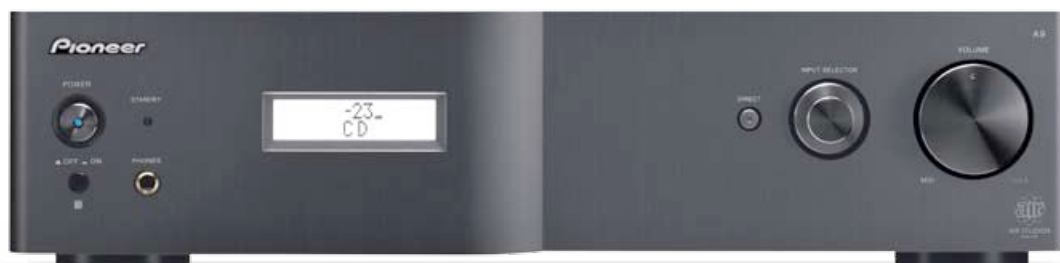
PD-D9-J

Lecteur Super Audio CD. Convertisseur de vitesse d'échantillonnage.
Façade avant et panneaux latéraux en aluminium. Circuit d'alimentation à réponse rapide.
Convertisseur Wolfson N/A double (192 kHz/24 bits).
Legato Link Conversion Pro & Hi-bit.
Mécanisme CD en acier inoxydable & construction de base rigide.
Pieds TAOC. Mode Pure Audio. Supports : CD/SACD/CD-R/CD-RW/MP3/WMA.



F-F6-J

Tuner DAB/FM/AM. Panneau avant en aluminium.
Convertisseurs N/A haute performance (192 kHz / 24 bits).
200 stations (100 DAB, 100 FM/AM).
Préréglages de groupe. RDS avec texte radio. Mode MPX.



A-A9-J

Amplificateur intégré. 70 W + 70 W (20 - 20.000 Hz, 4 Ω).
Façade avant et panneaux latéraux en aluminium. Circuit d'alimentation à réponse rapide.
Construction symétrique Double Mono. Construction à base rigide.
Double transformateur toroïdal. Égaliseur phono MM/MC.
Entrée audio: CD/Phono/Tape/AUX/ Tuner/USB (pour PC).



PD-D6-J

Lecteur Super Audio CD.

Façade avant en aluminium. Circuit d'alimentation à réponse rapide.

Convertisseurs Burr-Brown N/A double (192 kHz / 24 bits).

Legato Link Conversion Pro & Hi-bit. Mode Pure Audio.

Supports : CD/SACD/CD-R/CD-RW/MP3/WMA.



F-F3-J

Tuner FM/AM. Panneau avant en aluminium.

100 stations. Préréglages de groupe.

RDS avec texte radio. Mode MPX.



A-A6-J

Amplificateur intégré. 60 W + 60 W (20 - 20.000 Hz, 4 Ω).

Façade avant en aluminium. Circuit d'alimentation à réponse rapide.

Construction symétrique Double Mono.

Égaliseur phono MM. Entrée audio: CD/Phono/Tape/AUX/Tuner.



Tout est entre vos mains.

Tous les amplificateurs, lecteurs Super Audio CD et tuners de la gamme G-Clef peuvent être contrôlés à partir d'une seule télécommande, la CU-R9 disponible en option. Sa fonction apprentissage intégrée vous permet également de commander d'autres appareils.

Amplificateur Super Audio CD	Calibré par les studios AIR	Alimentation	Affichage	Favoris Radio internet	Certifié DLNA
PDX-Z9	•	50 + 50 W	Ecran OEL blanc	30	•

Lecteurs CD	Calibré par les studios AIR	Convertisseurs N/A double	Conversion Hi-Bit	Legato Link PRO	Mode Pure Audio
PD-D9-J	•	Wolfson	•	•	•
PD-D6-J	•	Burr-Brown	•	•	•

Tuners	Tuner DAB	Convertisseur N/A	RDS	Préréglages	Mode MPX
F-F6-J	•	•	•	200 (DAB/FM/AM)	•
F-F3-J	—	—	•	100 (FM/AM)	•

Amplificateurs	Calibré par les studios AIR	Alimentation	Transformateur	USB	Mode Direct Source
A-A9-J	•	70 + 70 W	Toroïdal	•	•
A-A6-J	•	60 + 60 W	Standard	—	•

POUR EN SAVOIR PLUS :

WWW.PIONEER.FR/SEPARES



RÉALISEZ L'UNION PARFAITE.
SYSTÈMES HOME CINÉMA



VOYAGE AU COEUR DE L'EXPÉRIENCE.

Imaginez un lieu magique, celui dont vous avez toujours rêvé. Un lieu dans lequel vous pouvez voyager dans le temps et dans l'espace. Vers les arômes soutenus d'un marché d'épices de Constantinople au XIVème siècle, la chaleur incandescente d'une expédition dans le Sahara, la glace et la neige infinies d'une exploration dans l'Arctique. Aucune limite, rien que des possibilités. Grâce aux systèmes Home Cinéma Pioneer, ce lieu, c'est votre domicile.



VIVANT À VOUS COUPER LE SOUFFLE.
PROCHE À VOUS FAIRE PALPITER.



Soyez là.

Au cœur de l'action. Regardez, entendez tous les détails, toutes les nuances. Les systèmes home cinéma Pioneer donnent la sensation absolue que le cinéma est plus proche qu'auparavant. Au delà d'appareils aux enceintes dynamiques, aux amplificateurs puissants aux lecteurs ultramodernes et au design parfaitement assorti à celui des TV KURO, le LX01 possède même un enregistreur. Avec précision, dynamisme et souci du détail.

Image et son optimum.

Les systèmes LX03BD et LX08BD possèdent tous deux des lecteurs Blu-ray qui produisent de remarquables images dans leur résolution native 1080p. Ils lisent vos films à la vitesse exacte à laquelle ils ont été tournés et enregistrés, en 24 images par secondes. En outre, ces deux modèles sont dotés du système MCACC (Multi-Channel Acoustic Calibration System), une technologie très sophistiquée qui analyse les caractéristiques acoustiques de votre environnement de visionnage puis adapte le son avec précision pour un résultat optimal.





LX03

Système Home Cinéma Lecteur DVD 1080p.
 Répéteur HDMI (2 entrées - 1 sortie). KURO LINK . Port USB en façade.
 iPod numérique. Puissance RMS 500 W. Amplificateur d'alimentation numérique.
 Front Stage Surround Advance.
 MCACC avancé avec égaliseur 3 bandes.
 Correcteur de son. Touches sensibles.



LX03BD

Système Home Cinéma Lecteur Blu-ray. HDMI (1 entrée - 1 sortie). KURO Link
 (HDMI CEC). Puissance RMS 500 W. Amplificateur d'alimentation numérique.
 Front Stage Surround Advance. MCACC avancé avec égaliseur 3 bandes.
 Correcteur de son. iPod numérique. Touches sensibles (unité principale
 uniquement).

LX08BD

Ce modèle dispose du même amplificateur et lecteur Blu-ray que le LX03BD mais
 avec la possibilité de choisir parmi certains systèmes d'enceinte 5.1.
 Veuillez consulter votre revendeur local pour de plus amples informations.

Enceintes dodécaédriques, son 3D.

Avec son concept unique d'enceinte dodécaédrique - figure géométrique à douze faces -, le système home cinéma LX01 produit plusieurs champs sonores orientés dans toutes les directions. Le résultat : une expérience comme si vous étiez au cinéma ou dans une salle de concert à couper le souffle. Tous les systèmes utilisent des enceintes satellites pour insuffler la vie dans un paysage sonore tridimensionnel sans enceinte centrale. Vous pouvez être impatient d'écouter un son vivant produit par des composants de pointe au design contemporain et élégant - le compagnon idéal de votre téléviseur à écran plat KURO.

Au centre de la scène.

Avec la fonction Front Stage Surround Advance, entrez dans une nouvelle dimension caractérisée par un son intégral. Elle crée un environnement acoustique de 360° instantanément et réellement sans avoir besoin de placer les enceintes aux quatre coins de la pièce. Disposez simplement vos enceintes directement à côté de votre téléviseur et laissez-vous envelopper par le son.

LX01

Système Home Cinéma Enregistreur DVD à disque dur haut de gamme 1080p.
Disque dur 250 Go. Tuner TNT et analogique intégré. Pause Live TV.
Guide électronique de programmation. Port USB. HDMI (2 entrées - 1 sortie).
KURO LINK. Dolby TrueHD, Dolby Digital Plus, DTS-HD Master Audio.
Amplificateur d'alimentation numérique 400 W. Front Stage Surround Advance.
MCACC évolué avec égaliseur 7 bandes. Contrôle des ondes stationnaires.



Systèmes Home Cinéma	Alimentation	HDMI	iPod	Capacité disque dur	MCACC
LX01	400 W	2 entrées / 1 sortie	Compatible	250 Go	Avancé
LX03	500 W	2 entrées / 1 sortie	Numérique	-	Avancé
LX03BD	500 W	1 entrée / 1 sortie	Numérique	-	Avancé
LX08BD	500 W	1 entrée / 1 sortie	Numérique	-	Avancé



DCS-580

Système Home Cinéma Lecteur DVD 1080p 5.1 canaux.
HDMI avec upscaler 1080p. Port USB. Fonction Playlist.
Amplificateur 360 W. MCACC avec égaliseur 3 bandes.
Front Stage Surround Advance. Correcteur de son.
Caisson de basses. Quatre enceintes tallboy.



DCS-575

Système Home Cinéma Lecteur DVD 1080p.
Configuration modulable 2.1 / 4.1 / 5.1
HDMI avec upscaler 1080p. Port USB. Fonction Playlist.
Amplificateur 360 W. MCACC avec égaliseur 3 bandes.
Front Stage Surround Advance. Correcteur de son.
Caisson de basses. Enceinte centrale double.

Gagnez sur tous les plans.

Ecoutez votre musique préférée dans la pièce de votre choix, à tout moment. Avec la chaîne numérique sur courant porteur MT-01, vous pouvez emporter votre musique avec vous en branchant simplement l'une des deux enceintes sur une prise électrique. La chaîne envoie du courant électrique vers les enceintes via le câblage électrique du domicile. Ce système fonctionne avec la commande à distance : les enceintes captent ses signaux et les transfèrent jusqu'à la chaîne en passant par le câblage. Vous pouvez même acheter des enceintes supplémentaires pour améliorer vos possibilités.



Chaîne sur courant porteur MT-01

Lecture WMA/MP3/MPEG-4 AAC ou à partir de sources externes.

USB A. USB B. Audio à l'avant (minijack). Deux entrées analogiques. Télécommande.

Grande enceinte (amplificateurs numériques 2 x 25 W).

Petite enceinte (amplificateur numérique 5 W).

Chaîne sur courant porteur	Puissance de sortie	USB A	USB B	iPod	Horloge
MT-01	25 W	•	•	•	•

Systèmes Home Cinéma	Alimentation	HDMI	USB	Amplificateur numérique	MCACC
DCS-580	360 W	•	•	•	•
DCS-575	360 W	•	•	•	•

POUR EN SAVOIR PLUS :

WWW.PIONEER.FR/HOMECINEMA



SOUDAIN,
LES IMPULSIONS DYNAMIQUES
S'ÉCHAPPENT.
ENCEINTES



CHERCHEZ L'ESSENCE MÊME.

Le son. Il est au cœur de nos émotions. Même lorsque nous ne les percevons pas consciemment, les sons nous touchent. Des coups insistants sur la porte, un bref chuchotement, la clameur de la foule ou les pleurs d'un bébé, nous les percevons avant de pouvoir les remarquer, analyser ou évaluer.

Les enceintes Pioneer ont été conçues et construites pour répondre à la profondeur et la complexité de la sensibilité humaine. Le résultat : un niveau de pureté, de cohérence et de réalisme qui vous permet d'écouter comme vous n'avez jamais écouté auparavant.





ENTIÈREMENT VOUÉ À CHAQUE NOTE, SON ET NUANCE.

Le son de l'excellence.

Les enceintes Pioneer sont le dernier maillon de la chaîne musicale. De la reproduction riche et détaillée de la musique stéréo à l'expérience captivante du Home cinéma, leurs performances reflètent la passion d'une marque dont le métier d'origine est la conception de haut-parleurs de grand qualité. C'est le respect de cette tradition qui nous conduit à toujours utiliser les meilleurs matériaux, composants et technologies. Les enceintes de la gamme S-B1 sont dotées des meilleurs éléments issues de la Série EX comme les membranes de haut-parleurs en fibre Aramid et la technologie LDMC (Linear Drive Magnetic Circuit). Les ébénisteries sont conçues à être les plus stables possibles et ainsi réduire l'influence néfastes des vibrations. Le résultat : l'ivresse de la pureté sonore.



S-A4SPT-PM

Enceintes stéréo 2 voies. Tweeters à dôme en soie.
Membranes de woofer en fibre Aramide.
Coffret ultra rigide réalisé en chêne blanc
centenaire de barrique à whisky.



S-A4SPT-VP

Système stéréo 2 voies. Tweeters à dôme en soie.
Membranes de woofer en pulpe de cellulose.
Coffret ultra rigide réalisé en chêne blanc centenaire de
barrique à whisky.
Grilles incluses : rouge sombre et vert sombre

S-B1W-MK

Caisson de basses actif.
Haut-parleur de graves 30 cm.
Plage de fréquence : 25 - 4.000 Hz.
Puissance 300 W RMS.



Enceintes de la gamme S-81

Structure du coffret conçue pour éliminer l'influence des ondes stationnaires internes.
Woofers avec technologie EX, cônes en fibre Aramid et LDMC (Linear Drive Magnetic Circuit). Réponse en fréquence étendue.
Disponible en frêne blanchi véritable ou plaquage foncé (satiné).

S-81-K/QL

Enceinte colonne 4 voies avec tweeter/médium concentrique et Super tweeter type Riffel.

S-81B-LR-K/QL/W

Enceinte étagère 2 voies avec woofer/tweeter concentrique.
Egalement disponible en placage noyer véritable.

S-81C-K/QL

Enceinte centrale 3 voies avec tweeter/médium concentrique.



L'esprit de la pureté

Le type et la qualité des matériaux utilisés pour le coffret d'une enceinte jouent un rôle déterminant pour sa performance. Dans notre recherche acharnée des bois les plus rigides et inertes, nous avons trouvé une solution originale : le chêne très solide issu de barriques à whisky centenaires. Les tonneaux sont démontés et les douves courbées renforcées par l'absorption du whisky sont récupérées. Ces panneaux vieillis sont alors coupés un à un puis préparés pour la construction du coffret. Ce procédé ne confère pas seulement d'excellentes qualités acoustiques aux enceintes S-A4SPT de la gamme Pure Malt, mais leur apporte également une véritable originalité.

Repoussez les limites.

Pour créer des paysages sonores stéréo d'une netteté extraordinaire, la gamme S-81 est dotée d'enceintes colonnes dont la réponse en fréquence peut atteindre 100 kHz. Les formats musicaux multicanaux, haute résolution prennent vie avec éclat.



S-V520-QL/W

Système Home Cinéma avec enceintes colonnes et satellites 2 voies.

Coffret de forme arrondie.

Membranes de woofer en fibre de verre.

Tweeters à dôme en tissu.

Disponible en finition bois clair ou foncé.

Enceintes	Impédance	Réponse en fréquence	Puissance max.	Dimensions (L x H x P)
S-81-K/QL	6 Ω	30 - 100.000 Hz	130 W	267 x 1.190 x 294,5 mm
S-81B-K/QL/W	6 Ω	40 - 50.000 Hz	130 W	190 x 350 x 294,5 mm
S-81C-K/QL	6 Ω	40 - 50.000 Hz	130 W	560 x 211,5 x 294,5 mm
S-ASPT-PM	6 Ω	60 - 40.000 Hz	100 W	154 x 246 x 213 mm
S-ASPT-VP	6 Ω	50 - 40.000 Hz	100 W	154 x 246 x 213 mm
S-H520V-QL/W	8 Ω	40 - 20.000 Hz	130 W	195 x 1.032 x 289 mm

S-H520V-QL/W

Enceintes stéréo 2 voies.
 Coffret de forme arrondie.
 Membranes de woofer en fibre de verre.
 Tweeters à dôme en tissu.
 Disponible en finition bois clair ou foncé.



Caisson de basses	Module	Plage de fréquence	Puissance max.	Dimensions (L x H x P)
S-81W-MK	Haut-parleur de graves 30 cm	25 - 4.000 Hz	300 W	362 x 365 x 362 mm
Enceintes Home Cinema	Plage de fréquence Avant	Plage de fréquence Arrière	Plage de fréquence Centre	
S-V520-QL/W	40 - 20.000 Hz	80 - 20.000 Hz	70 - 20.000 Hz	

POUR EN SAVOIR PLUS :

WWW.PIONEER.FR/ENCEINTE

Téléviseurs Plasma KURO

	PDP-LX6090H	PDP-LX6090*	PDP-LX5090H	PDP-LX5090
IMAGE				
Taille de l'écran	60 pouces	60 pouces	50 pouces	50 pouces
Format de l'image	16:9	16:9	16:9	16:9
Nombre de pixels	1.920 (Hor) x 1.080 (Ver)	1.920 (Hor) x 1.080 (Ver)	1.920 (Hor) x 1.080 (Ver)	1.920 (Hor) x 1.080 (Ver)
Rapport de contraste	extrême	extrême	extrême	extrême
HD ready 1080p	•	•	•	•
HD Digital Film Direct	•	•	•	•
Mode Optimum	• (amélioré)	•	• (amélioré)	•
Home Gallery	—	—	—	—
Home Media Gallery	•	•	•	•
Nouvelle interface utilisateur graphique	•	•	•	•
Signaux vidéo PAL/SECAM/NTSC3.58/NTSC4.43/PAL60/HD	•	•	•	•
Signaux PC	•	•	•	•
Mode double écran (PaP) - Mode Image dans l'image (PiP)	•	•	•	•
Mode Arrêt sur image	•	•	•	•
Sélection AV	•	•	•	•
Compatible ISF C ³	•	•	•	•
Écran Ultra Black	•	•	•	•
Couche d'émission Crystal	•	•	•	•
Filtre Direct Colour 3+	•	•	•	•
Structure à nervures profondes en forme de gaufrier	•	•	•	•
Plasma Drive 2 ^{HD}	•	•	•	•
Réglage de température des couleurs	•	•	•	•
Gestion des couleurs	•	•	•	•
CTI numérique (Colour Transient Improvement)	•	•	•	•
Mode intelligent	—	—	—	—
Nouveau mode intelligent	•	•	•	•
Réduction numérique des parasites (3-D) / Réduction des parasites MPEG	•/•	•/•	•/•	•/•
Réduction des parasites audio / Réduction du moirage	•/•	•/•	•/•	•/•
Réduction des parasites de tuner analogique	•	•	•	•
Séparation PAL 3D Y/C	•	•	•	•
Extension de plage dynamique active	•	•	•	•
Mode renforceur	•	•	•	•
i-CLEAR Drive	•	•	•	•
Convertisseur dynamique haute définition	•	•	•	•
Absence de tremblement numérique	•	•	•	•
PureCinema	•	•	•	•
SON				
Puissance de sortie audio 18 W + 18 W (6 Ω)	•	•	•	•
Commande de tonalité (Graves, Aigus, Balance)	•	•	•	•
SRS WOW HD ¹	•	•	•	•
SRS (Surround)	•	•	•	•
Orientation audio (Focus Srs)	•	•	•	•
Amplification des graves (TruBass SRS)	•	•	•	•
Définition SRS	•	•	•	•
Commande automatique du volume	•	•	•	•
TUNER NUMÉRIQUE				
Compatible TNT	•	•	•	•
Modulation COFDM (2k/8k)	•	•	•	•
Canaux prédéfinis	999	999	999	999
Télétexte numérique (MHEG5)	•	•	•	•
Compatible Satellite (DVB-S/S2)	•	•	•	•
Modulation QPSK/BPSK	QPSK/BPSK	—	QPSK/BPSK	—
Canaux prédéfinis	5.000	—	5.000	—
Contrôle LNB	DiSEqC1.0	—	DiSEqC1.0	—
Décodage vidéo	MPEG2 MP@ML, MPEG2 MP@HL, MPEG4 AVC MPEG1 Layer 1&2 et Dolby Digital, Dolby Digital Plus, HE-AAC v1	MPEG2 MP@ML	MPEG2 MP@ML, MPEG2 MP@HL, MPEG4 AVC MPEG1 Layer 1&2 et Dolby Digital, Dolby Digital Plus, HE-AAC v1	MPEG2 MP@ML MPEG1 Layer 1&2, Dolby Digital
Décodage audio	•	•	•	•
Guide électronique de programmation (EPG)	•	•	•	•
TUNER ANALOGIQUE				
Présélection automatique de canaux	•	•	•	•
Système de réception (PAL B/G, I, D/K - SECAM B/G, D/K, L, L')	•	•	•	•
Nombre de programmes présélectionnés	99	99	99	99
Télétexte (CEEFAX/FLOF/TOP)	•	•	•	•
Image et texte (double écran)	•	•	•	•
COMMANDES				
Langues :	•	• (+ PL)	•	• (+ PL)
(GB/F/D/I/NL/E/P/S/FIN/N/DK/RUS/GR/TR/CZ/UKR/HU/CRO)				
Télécommande (TV/VCR/STB/DVD/DVR/BD)	•	•	•	•
e/s Link.A	•	•	•	•
KURO LINK ²	•	•	•	•
SR+	•	•	•	•
Mode d'économie d'énergie (pour A/V et PC)	•	•	•	•
Gestion de puissance (pour PC)	•	•	•	•
CONNECTIQUE				
HDMI	3	3	3	3
Entrée composante (YUV)	1	1	1	1
Entrée AV RCA (Latérale)	1	1	1	1
PÉRITEL	3	3	3	3
Sortie audio optique numérique	1	1	1	1
Sortie audio RCA	1	1	1	1
Entrée PC	1	1	1	1
USB 2.0	1	1	1	1
Ethernet	1	—	1	—
Sortie casque	1	1	1	1
Sortie caisson de basses (variable)	1	1	1	1
Emplacement CI (Carte CA)	2 (Terrestre : 1, Satellite : 1)	1	2 (Terrestre : 1, Satellite : 1)	1
Sortie commande SR	1	1	1	1
Tuner TNT à borne d'antenne	1	1	1	1
Tuner satellite à borne d'antenne	1	—	1	—
GENERALITÉS				
Dimensions (L x H x P)	1.465 x 876 x 93 mm	1.465 x 876 x 93 mm	1.233 x 723 x 93 mm	1.233 x 723 x 93 mm
Poids	51,2 kg	50,8 kg	33,9 kg	33,5 kg
Consommation électrique (en marche/veille)	524 W / 0,4 W	510 W / 0,4 W	438 W / 0,3 W	420 W / 0,3 W
Puissance requise	AC 220 - 240 V, 50/60 Hz	AC 220 - 240 V, 50/60 Hz	AC 220 - 240 V, 50/60 Hz	AC 220 - 240 V, 50/60 Hz
Enceinte en option	Latérale/Inférieure	Latérale/Inférieure	Latérale/Inférieure	Latérale/Inférieure



Téléviseur Plasma KURO 60 pouces



Téléviseur Plasma KURO 50 pouces

Téléviseurs LCD KURO

	KRL-46V	KRL-37V	KRL-32V
IMAGE			
Taille de l'écran	46 pouces	37 pouces	32 pouces
Format de l'image	16:9	16:9	16:9
Résolution	1.920 (Hor) x 1.080 (Ver)	1.920 (Hor) x 1.080 (Ver)	1.920 (Hor) x 1.080 (Ver)
Advanced Super View	•	•	•
Haut-parleur 100Hz	•	•	•
Séparation PAL 3D Y/C	•	•	•
Réglage prog.	•	•	•
Température des couleurs (5 étapes)	•	•	•
PureCinema (Avancé/Standard/Off)	•	•	•
Contraste actif (On/Off)	•	•	•
Noir et blanc (On/Off)	•	•	•
Réduction des parasites (Off/Elevé/Faible)	•	•	•
Amélioration des contrastes dynamiques	•	•	•
Signaux vidéo PAL/SECAM/NTSC3.58/NTSC4.43/PAL60	•	•	•
Signaux PC	•	•	•
AUDIO			
Enceinte	Enceinte inférieure (fixe)	Enceinte inférieure (fixe)	Enceinte inférieure (fixe)
Amplificateur numérique	•	•	•
Sortie audio	15 W + 15 W	10 W + 10 W	10 W + 10 W
Graves/Aigus	•	•	•
TruSurround XT ¹ par SRS	•	•	•
Système stéréo NICAM / A2	•	•	•
Commande automatique du volume	•	•	•
TÉLÉTEXTE			
Langues	24	24	24
Mémoire de page	2.000	2.000	2.000
TUNER			
Analogique (PAL B/G, I, D/K - SECAM B/G, D/K, L, L')	•	•	•
TNT (MPEG2)	•	•	•
Pour tuner numérique	•	•	•
Guide électronique de programmation (EPG)	•	•	•
CONFORT			
Nombre de langues OSD: 22 D/GB/F/E/NL/P/TR/GR/RUS/I/S/FIN/PO/CZ/DK/HU/Slovenski/Slovak/N/Lat/LIT/EST	•	•	•
Présélection automatique/Manuelle des canaux	•	•	•
Sélection AV (Dynamique, Standard, Cinéma, jeu, PC, Utilisateur, Dynamique (fixe), xv Colour)	•	•	•
Horloge sleep	•	•	•
Verrouillage parental	•	•	•
Mode économie d'énergie	•	•	•
KURO LINK ²	•	•	•
CONNECTIQUE			
Entrée AC	1	1	1
PÉRITEL	2	2	2
Entrée audio/vidéo composite/S-Vidéo	1 (Latérale)	1 (Latérale)	1 (Latérale)
Entrée vidéo composante (Y/Pb/Cb)/Pr(Cr)	1	1	1
HDMI	3 (Arrière : 2, Latérale : 1)	3 (Arrière)	3 (Arrière)
Entrée audio pour HDMI (Minijack stéréo)	1	1	1
Emplacement CI (Carte CA)	1	1	1
Entrée audio pour PC (Minijack stéréo)	1	1	1
Sortie audio numérique	1 (Optique)	1 (Optique)	1 (Optique)
Sortie audio	1	1	1
Sortie casque	1 (Latérale)	1 (Latérale)	1 (Latérale)
Entrée antenne (TNT analogique ; TNT numérique ; DIN)	1	1	1
USB	1 (pour Service/Latérale)	1 (pour Service/Latérale)	1 (pour Service/Latérale)
GENERALITÉS			
Dimensions (L x H x P, avec pied)	1.101 x 761 x 325 mm	898 x 638 x 281 mm	776 x 572 x 281 mm
Poids (avec pied)	30,5 kg	21 kg	18 kg
Dimensions (L x H x P, sans pied)	1.101 x 698 x 96 mm	898 x 581 x 96,6 mm	776 x 517 x 96,1 mm
Poids (sans pied)	25,5 kg	18 kg	15 kg
Consommation électrique (en marche/veille)	253 W / 0,5 W	171 W / 0,4 W	140 W / 0,4 W
Puissance requise	AC 220 - 240 V, 50/60 Hz	AC 220 - 240 V, 50/60 Hz	AC 220 - 240 V, 50/60 Hz



¹ TruSurround XT, SRS et (●) sont des marques déposées de SRS Labs, Inc.

² Le terme "KURO LINK" est désigné par "Commande HDMI" sur les produits et les modes d'emploi.



Téléviseur LCD KURO 46 pouces



Téléviseur LCD KURO 37 pouces



Téléviseur LCD KURO 32 pouces

Convertisseur AV HD

	PDA-V100HD
IMAGE	
Système de couleurs	PAL/SECAM/NTSC3.58/NTSC4.43/PAL60
COMMANDES	
Télécommande	•
KURO LINK ¹	•
CONNECTIQUE	
Entrée HDMI	4 ²
Sortie HDMI	1
Entrée vidéo composite (RCA)	1
Entrée composante (YUV)	1
Entrée S-vidéo	1
PÉRITEL	1
Entrée audio LR (RCA)	4
Entrée commande SR	1
Sortie commande SR	1
GENERALITÉS	
Dimensions (L x H x P)	420 x 90 x 299 mm
Poids	3,3 kg
Consommation électrique (en marche/veille)	12 W / 0,4 W
Puissance requise	AC 220-240 V, 50/60 Hz

¹ Le terme "KURO LINK" est désigné par "Commande HDMI" sur les produits et les modes d'emploi.

² Une entrée HDMI (INPUT6) ne peut pas être utilisée lorsque le mode de combinaison PDP est sélectionné.



PDA-V100HD Convertisseur AV HD

Lecteurs Blu-ray

	BDP-LX71	BDP-LX08	BDP-51FD
LECTURE DISQUES			
BD-ROM (BDMV)	•	•	•
BD-R/RE (BDMV/BDAV)	•	•	•
DVD-Vidéo	•	•	•
DVD-R (Mode Vidéo, Mode VR, BDMV, Fichiers PC ¹)	•	•	•
DVD-R DL (Mode Vidéo, Mode VR, BDMV, Fichiers PC ¹)	•	•	•
DVD-RW (Mode Vidéo, Mode VR, BDMV, Fichiers PC ¹)	•	•	•
AVCHD (DVD-R, DVD-R DL, DVD-RW)	•	•	•
CD (CD-DA, DTS-CD, Fichiers PC ¹)	•	•	•
FICHIERS PC			
DivX	•	•	•
MP3	•	•	•
WMA (Windows Media Audio)	•	•	•
VIDÉO			
Convertisseur vidéo N/A	297 MHz/12 bits (HD) 216 MHz/12 bits (SD)	297 MHz/12 bits (HD) 216 MHz/12 bits (SD)	148,5 MHz/12 bits (HD) 108 MHz/12 bits (SD)
Filtre numérique Super Fine Focus	•	•	•
Scaler de pixels	•	•	•
Double système (PAL/NTSC)	•	•	•
PureCinema Progressive Scan	•	•	•
Conversion DVD jusqu'à 1080p	•	•	•
Sortie 1080/24p	• (BD)	• (BD)	• (BD)
Deep Colour	• (36 bits)	• (36 bits)	• (36 bits)
Trame composant DNR	•	•	•
Réduction des parasites audio et du moirage	•	•	•
Réglage vidéo	•	•	•
AUDIO			
Convertisseur N/A 192 kHz/24 bits	•	•	•
Part n° pour Convertisseur N/A (7.1 ca)	Wolfson WMB740 x 4	Wolfson WMB740 x 4	Wolfson WMB740 x 4
DTS-HD	• ²	• ²	• ²
DTS Digital Surround	•	•	•
Dolby True HD	•	•	•
Dolby Digital Plus	•	•	•
Dolby Digital	•	•	•
MPEG-2 AAC	•	•	•
Sortie audio numérique (Dolby Digital, DTS, PCM linéaire, MPEG-2 AAC)	•	•	•
PQLS avec HDMI	•	•	•
Commande de gamme numérique	•	•	•
AUTRES			
BONUSVIEW	•	•	•
KURO LINK ³	•	•	•
Recherche et lecture directe 10 touches (Chapitre/Piste)	•	•	•
Fonction reprise (Touche Arrêt)	•	•	•
Mode répétition (Disque/ Titre/Chapitre, A-B)	•	•	•
Lecture aléatoire (CD/piste, Fichiers WMA, MP3 et JPEG)	•	•	•
Recherche durée/titre/piste	•	•	•
Lecture de programme (CD/Piste, Fichiers WMA, MP3)	•	•	•
Paramétrage des enceintes	•	•	•
Interface utilisateur graphique avancée	•	•	•
Configuration du navigateur	•	•	•
Information sur écran	•	•	•
Débit binaire sur écran	•	•	•
Atténuateur FL	•	•	•
Economiseur d'écran	•	•	•
Auto Power Off	•	•	•
CONNECTIQUE			
HDMI	1	1	1
Sortie vidéo composante (Y, PB, PR)	1 (Plaque or)	1	1
Sortie S-vidéo	1 (Plaque or)	1	1
Sortie vidéo	1 (Plaque or)	1	1
Sortie audio numérique concentrique	1 (Plaque or)	—	1
Sortie audio numérique optique	1	1	1
Sortie audio analogique 7.1 ca	1 (Plaque or)	1	1
Sortie audio analogique 2 ca	1 (Plaque or)	1	1
Entrée SR	1	1	1
GENERALITÉS			
Dimensions (L x H x P)	420 x 124 x 360 mm	420 x 80 x 356 mm	420 x 124 x 361 mm
Poids	5,7 kg	6,5 kg	5,6 kg
Consommation électrique (en marche/veille)	37 W / 0,5 W	36 W / 0,5 W	34 W / 0,5 W
Puissance requise	AC 220-240 V, 50/60 Hz	AC 220-240 V, 50/60 Hz	AC 220-240 V, 50/60 Hz

¹ Système de fichiers ISO 9660 uniquement

² Sortie Bitstream uniquement

³ Le terme "KURO LINK" est désigné par "Commande HDMI" sur les produits et les modes d'emploi.



Panneau arrière du BDP-LX71



Panneau arrière du BDP-LX08



Panneau arrière du BDP-51FD

Lecteurs DVD

	DV-LX50	DV-610AV-S/K	DV-410V-S/K	DV-310-S/K
LECTURE DISQUES				
DVD/SVCD/VCD/CD	•	•	•	•
DVD-audio/SACD	•	•	—	—
CD-R/RW	•	•	•	•
DVD-R/-R DL/-RW (mode vidéo, mode VR W/CPRM)	•	•	•	•
DVD+R/+R DL/+RW (Mode Vidéo)	•	•	•	•
LECTURE DE VIDÉO ET MUSIQUE COMPRESSÉE				
WMV (Windows Media Video)	•	•	•	—
WMA (Windows Media Audio)	•	•	•	•
DivX	• (Ultra)	• (Ultra)	•	•
JPEG PhotoViewer	•	•	•	•
JPEG HD	•	•	•	—
MPEG-4 AAC	•	•	•	•
MP3	•	•	•	•
MÉLANGE PHOTO + MUSIQUE (Diaporama JPEG avec musique)	•	•	•	•
VIDÉO				
Sortie analogique HD	•	—	—	—
Convertisseur N/A 108 MHz/12 bits	• (CVBS, S)	•	•	•
Convertisseur N/A 216 MHz/12 bits	• (Composante)	—	—	—
Balayage Progressif PureCinema (PAL/NTSC)	•	•	•	•
Sortie simultanée E/S	•	•	•	—
Réglage vidéo	•	•	•	•
Fonction zoom	•	•	•	•
AUDIO				
Convertisseur N/A 192 kHz/24 bits	•	•	—	—
Convertisseur N/A 96 kHz/24 bits	—	—	•	•
Compatibilité multiple SACD	•	•	—	—
Compatibilité DVD audio	•	•	—	—
Décodeur DTS 96/24	•	•	—	—
Décodeur DTS 5.1 ca	•	•	—	—
Sortie Downmix DTS 2 ca	•	•	•	—
Décodeur Dolby Digital 5.1 canaux	•	•	—	—
Surround virtuel	•	•	•	•
Sortie numérique (Dolby Digital, DTS (DVD), MPEG Audio, PCM Linéaire)	•	•	•	•
EQ son	—	—	•	•
Dialogue	•	•	•	•
Commande de gamme numérique (DVD)	•	•	•	•
Sortie numérique On/Off	•	•	•	•
Pure Audio ON/OFF	•	—	—	—
Bouton de configuration SACD	•	—	—	—
AUTRES				
Interface utilisateur graphique avancée	•	•	•	•
Configuration du navigateur	•	—	—	—
Information sur écran	•	•	•	•
Débit binaire sur écran	•	•	•	•
Mémoire de programmation (Titre ou Chapitre)	•	•	•	•
Mise en mémoire dernier disque (DVD)	• (DVD : 5, VCD : 1)	• (DVD : 5, VCD : 1)	• (DVD : 5, VCD : 1)	• (DVD : 5, VCD : 1)
Fonction reprise (Touche Arrêt) ¹	•	•	•	•
Mode répétition (Disque)	•	•	•	•
Mode répétition (Titre/Chapitre, A-B) ²	•	•	•	•
Lecture des programmes (CD/Piste, Vidéo/Chapitre, Titre)	•	•	•	•
Lecture des programmes (DVD-A : Groupe/Piste, SACD : Piste)	•	•	—	—
Lecture aléatoire ³	•	•	•	•
Recherche et lecture directe 10 touches (Chapitre/Piste)	•	•	•	•
Recherche durée/titre/piste ⁴	•	•	•	•
Réglage enceinte (Centrale, Arrière, Caisson de basses)	•	•	—	—
Economiseur d'écran	•	•	•	•
Auto Power Off	•	•	•	•
Atténuateur FL	•	—	—	—
KURO LINK ⁵	•	—	—	—
Nombre de langues OSD : 6 (EN/FR/GE/IT/ES/RUS)	•	•	•	•
Enregistrement CD → USB	—	•	—	—
CONNECTIQUE				
USB ⁶	—	1	1	1
Entrée SR	1	—	—	—
Prise HDMI	1 (jusqu'à 1080p, DSD)	1 (jusqu'à 1080p, DSD)	1 (jusqu'à 1080p)	—
Sortie vidéo composante	1 (Au)	1	1	1
Sortie S-vidéo	1 (Au)	1	—	—
Sortie vidéo	1 (Au)	1	1	1
Sortie audio 5.1 ca	1 (Au)	1	—	—
Sortie audio	1 (Au)	—	1	1
Sortie numérique concentrique	1 (Au)	1	1	1
Sortie numérique optique	1	1	—	—
GÉNÉRALITÉS				
Dimensions (L x H x P)	420 x 102 x 314 mm	420 x 49,5 x 215,5 mm	420 x 49,5 x 215 mm	420 x 49,5 x 215 mm
Poids	5,3 kg	1,7 kg	1,7 kg	1,7 kg
Consommation électrique (en marche/veille)	15 W / 0,8 W	12 W / 0,8 W	11 W / 0,8 W	11 W / 0,7 W
Puissance requise	AC 220 - 240 V, 50/60 Hz	AC 220 - 240 V, 50/60 Hz	AC 220 - 240 V, 50/60 Hz	AC 220 - 240 V, 50/60 Hz

¹ Indisponible avec la lecture des fichiers de musique compressés/DVD-A/SACD

² La fonction Répétition A-B est indisponible avec la lecture des fichiers de musique compressés/DVD-A/SACD

³ Indisponible avec la lecture des fichiers de musique compressés

⁴ La fonction de recherche de la durée est indisponible avec la lecture des fichiers de musique compressés/DVD-A/SACD.

⁵ Le terme "KURO LINK" est désigné par "Commande HDMI" sur les produits et les modes d'emploi.

⁶ Classe de stockage de masse uniquement supportée

Amplis-tuners AV

	VSX-LX70	VSX-LX51	VSX-1018AH-S/K	VSX-918V-S/K	VSX-818V-S/K	VSX-418-S/K
SORTIE DE PUISSANCE						
Stéréo (DIN)	180 W + 180 W	150 W + 150 W	150 W + 150 W	100 W + 100 W	100 W + 100 W	100 W + 100 W
Condition	(1 kHz, 1 % THD, 6 Ω)	(1 kHz, 1 % THD, 6 Ω)	(1 kHz, 1 % THD, 6 Ω)	(1 kHz, 1 % THD, 8 Ω)	(1 kHz, 1 % THD, 8 Ω)	(1 kHz, 1 % THD, 8 Ω)
SORTIE ALIMENTATION SURROUND (1 kHz, 1 % THD)						
Avant	180 W + 180 W (6 Ω)	150 W + 150 W (6 Ω)	150 W + 150 W (6 Ω)	130 W/ca (8 Ω)	130 W/ca (8 Ω)	130 W/ca (8 Ω)
Centre	180 W (6 Ω)	150 W (6 Ω)	150 W (6 Ω)	130 W (8 Ω)	130 W (8 Ω)	130 W (8 Ω)
Surround	180 W + 180 W (6 Ω)	150 W + 150 W (6 Ω)	150 W + 150 W (6 Ω)	130 W/ca (8 Ω)	130 W/ca (8 Ω)	130 W/ca (8 Ω)
Simultané	—	—	—	—	—	—
SORTIE DE PUISSANCE - STÉRÉO						
Alimentation	140 W + 140 W	110 W + 110 W	110 W + 110 W	—	—	—
Condition	20 - 20 kHz, 0,09 % THD, 8 Ω	20 - 20 kHz, 0,09 % THD, 8 Ω	20 - 20 kHz, 0,09 % THD, 8 Ω	—	—	—
DISTORSION HARMONIQUE TOTALE						
8 Ω, 20-20 kHz	—	0,06 % (100 W + 100 W)	0,06 % (100 W + 100 W)	0,06 % (95 W/channel)	0,06 % (95 W/channel)	0,06 % (95 W/channel)
DESIGN AMPLIFICATEUR						
Canaux	7 ca	7 ca	7 ca	5 ca	5 ca	5 ca
Design de l'amplificateur	Discret (A.D. Energy)	Discret (A.D. Energy)	Discret (A.D. Energy)	Hybride	Hybride	Hybride
CARACTÉRISTIQUES MCACC						
MCACC Automatique / Manuel	Avancé / ·	Avancé / ·	Avancé / ·	· / ·	· / ·	— / —
Entrée microphone	·	·	·	·	·	—
Equaliseur à bandes	9 Bandes (Avancé)	9 Bandes (Avancé)	9 Bandes (Avancé)	5 Bandes	5 Bandes	—
Contrôle des ondes stationnaires	·	·	·	—	—	—
Courbe-X	·	·	·	—	—	—
Égaliseur symétrique	·	·	·	—	—	—
Étape d'ajustement de la distance	0,01 m	0,01 m	0,01 m	0,10 m	0,10 m	—
Type de mémoire	6	6	6	·	·	—
Affichage PC	·	·	·	—	—	—
CONCEPTION DSP						
Moteur numérique	SHARC® 1 + Freescale	Freescale	Freescale	Freescale 180 MIPS	Freescale 180 MIPS	Freescale 180 MIPS
DAC	192 kHz/24 bits	192 kHz/24 bits	192 kHz/24 bits	Traitement DSP 192 kHz/24 bits	Traitement DSP 192 kHz/24 bits	Traitement DSP 192 kHz/24 bits
FONCTIONNALITÉS DSP (Licence ou Format)						
Dolby Digital & DTS	·	·	·	·	·	·
Dolby TrueHD	·	·	·	—	—	—
Dolby Digital EX / Dolby Digital Plus	· / ·	· / ·	· / ·	· / —	· / —	· / —
Dolby Pro Logic II / Dolby Pro Logic IIx	· / ·	· / ·	· / ·	· / —	· / —	· / —
DTS-HD Master Audio / DTS HD Haute Résolution	· / ·	· / ·	· / ·	—	—	—
DTS-Express / DTS-ES / DTS Neo : 6 / DTS 96/24	· / · / · / ·	· / · / · / ·	· / · / · / ·	— / — / — / —	— / — / — / —	— / — / — / —
THX	THX Select2	THX Select2Plus	THX Select2Plus	—	—	—
Neural-THX	· (FM/Radio Web)	·	·	—	—	—
Studios AIR	·	·	·	—	—	—
WMA9 Pro	·	·	·	·	·	·
FONCTIONNALITÉS DSP (Originales ou Autres)						
Contrôle de Phase pleine bande	·	—	—	—	—	—
Commande de phase	·	·	·	·	·	·
Modes surround avancés (+ Phones Surround)	13+1 Modes	13+1 Modes	13+1 Modes	11+1 Modes	11+1 Modes	11+1 Modes
Front Stage Surround Advance	· (Focus, Large)	· (Focus, Large)	· (Focus, Large)	· (Focus, Large)	· (Focus, Large)	· (Focus, Large)
Amélioration des dialogues / Réduction des parasites numériques	· / ·	· / ·	· / ·	· / —	· / —	· / —
Correcteur de son	· (Avancé)	· (Avancé)	· (Avancé)	· (Avancé)	· (Avancé)	· (Avancé)
Mode d'écoute de nuit / Volume / Commande de tonalité	· / · / ·	· / · / ·	· / · / ·	· / · / ·	· / · / ·	· / · / ·
Surround auto	·	·	·	·	·	·
Direction de flux	·	·	·	·	·	·
CARACTÉRISTIQUES VIDÉO						
Convertisseur I/P	·	·	· (à 480p)	—	—	—
Réglage Basic Video	Luminosité / Contrast / Teinte / Chrome	Luminosité / Contrast / Teinte / Chrome	Luminosité / Contrast / Teinte / Chrome	—	—	—
USB						
Type de borne	Type A (Ver. 2.0 Vitesse élevée)	Type A (Ver. 2.0 Vitesse élevée)	Type A (Ver. 2.0 Vitesse élevée)	Type A (Ver. 2.0 Vitesse élevée)	Type A (Ver. 2.0 Vitesse élevée)	—
Pour mémoire audio	·	·	·	·	·	—
HDMI						
KURO LINK ²	·	·	·	—	—	—
Deep Colour	·	·	·	·	·	·
Transfert 1080p	· (1080p@60Hz)	·	·	·	·	·
Transfert audio à débit binaire élevé	Dolby TrueHD, DTS-HD Master Audio	Dolby TrueHD, DTS-HD Master Audio	Dolby TrueHD, DTS-HD Master Audio	—	—	—
iPod®						
Interface iPod®	· (Analogique AV)	—	—	—	—	—
Connexion iPod® audio numérique	—	·	·	·	·	·
Modèles Compatibles	3ème gén. et plus mini/nano	5ème gén. et plus nano/classic/touch	5ème gén. et plus nano/classic/touch	5ème gén. et plus nano/classic/touch	5ème gén. et plus nano/classic/touch	—
TUNER						
FM/AM (Tuner, Tuning accéléré 3 vitesses, nom de station)	·	·	·	·	·	·
Présélection aléatoire radio	30	30	30	30	30	30
RDS	·	·	·	·	·	·
TÉLÉCOMMANDE						
Type	Apprentissage LCD	Présélection	Présélection	Présélection	Présélection	Type standard
CONNECTIQUE, AUTRES						
Entrée multicanaux analogique	· (7.1 ca)	· (7.1 ca)	· (7.1 ca)	DVD (5.1 ca)	DVD (5.1 ca)	DVD (5.1 ca)
Entrée/sortie concentrique numérique	2 / 0	2 / 0	2 / 0	1 / 0	1 / 0	2 / 0
Entrée/sortie optique numérique	5 / 2	4 / 1	4 / 1	2 / 0	2 / 0	1 / 0
Entrée audio / sortie enregistrement	3 / 1	2 / 1	2 / 1	3 / 1	3 / 1	2 / 1
Entrée audio minijack	—	—	—	·	·	·
Entrée AV (composite)/sortie enregistrement	7 / 2	5 / 2	5 / 2	4 / 1	4 / 1	3 / 1
Entrée/sortie HDMI	4 / 1	3 / 1	2 / 1	2 / 1	2 / 1	—
Entrée Ethernet / Entrée USB	1 / 1	1 / —	1 / —	1 / —	1 / —	— / —
iPod®	·	—	—	—	—	—
Entrée S-vidéo/sortie enregistrement	5 / 2 (affectable)	4 / 2	4 / 2	—	—	—
Sortie vidéo écran (vers TV) Composante / S-vidéo / Composite	1 / 1 / 1	1 / 1 / 1	1 / 1 / 1	1 / 0 / 1	1 / 0 / 1	0 / 0 / 1
Entrée/sortie composant (attribuable)	3	3	3	3	3	—
Entrée phono	· (MM)	—	—	—	—	—
Sortie préampli	· (7.1 ca)	· (7.1 ca)	· (7.1 ca)	· (SW uniquement)	· (SW uniquement)	· (SW uniquement)
System Remote (SR+)	·	·	·	·	·	·
Antenne AM / FM	·	·	·	·	·	·
GENERALITÉS						
Dimensions (L x H x P)	420 x 187 x 459 mm	420 x 173 x 433 mm	420 x 173 x 433 mm	420 x 158 x 348 mm	420 x 158 x 348 mm	420 x 158 x 348 mm
Poids	1,7 kg	13,5 kg	13,3 kg	8,1 kg	8,1 kg	7,9 kg
Consommation électrique (en marche/veille)	460 W / 0,6 W ³	410 W / 0,6 W ³	410 W / 0,6 W ³	290 W / 0,5 W	290 W / 0,5 W	280 W / 0,5 W
Puissance requise	AC 220-230 V, 50/60 Hz	AC 220-230 V, 50/60 Hz	AC 220-230 V, 50/60 Hz	AC 220-230 V, 50/60 Hz	AC 220-230 V, 50/60 Hz	AC 220-230 V, 50/60 Hz

Amplificateurs Audio Haut de Gamme

	A-A9-J	A-A6-J
SORTIE DE PUISSANCE		
Puissance de sortie continue		
20 - 20.000 Hz, 4 Ω	70 W + 70 W	60 W + 60 W
20 - 20.000 Hz, 8 Ω	55 W + 55 W	45 W + 45 W
CARACTÉRISTIQUES AUDIO		
Circuit d'alimentation à réponse rapide	•	•
Excellent comportement en présence de faibles impédances de charge	•	•
Circuit linéaire à large spectre	•	•
Commande de tonalité / Balance (télécommande)	• / •	• / •
Correcteur de Son (analogique)	•	—
Sourdine	•	•
Construction directe / Commutateur „Direct“	• / •	• / •
CONSTRUCTION		
Construction symétrique Double Mono	•	•
Châssis alvéolaire	•	•
Construction de base rigide	•	—
PIÈCES HAUTE QUALITÉ		
Borne grande enceinte	•	—
Grand isolant	• (Métal)	•
Alimentation LAPT	•	•
Transformateur toroïdal	•	—
Commande de volume mécanique	•	—
CONFORT		
Télécommande SR (System Remote)	•	•
CONNECTIQUE		
Entrée audio		
CD - Tape - AUX - Tuner	•	•
Phono	MC/MM	MM
Entrée USB (2 ca)	• (Arrière, pour PC)	—
Sortie audio		
Tape / PRE-Sortie	• / •	• / —
Sortie casque	•	•
Sortie enceinte	1	1
Sortie SR	•	•
ÉCRAN LCD		
Variateur LCD (3 niveaux)	•	•
SECTION AMPLIFICATEUR		
Étage de puissance de classe AB	•	•
GENERALITÉS		
Dimensions (L x H x P)	420 x 113 x 369 mm	420 x 100 x 359 mm
Poids	11,5 Kg	10 kg

Lecteurs Super Audio CD Haut de Gamme

	PD-D9-J	PD-D6-J
MÉDIA		
CD/SACD/CD-R/CD-RW	•	•
MP3 (44,1 kHz) / WMA (44,1 kHz)	•	•
CARACTÉRISTIQUES AUDIO		
Convertisseur de vitesse d'échantillonnage	•	—
Circuit d'alimentation à réponse rapide	•	•
Convertisseur N/A Double (192 kHz / 24 bits)	Wolfson	Burr-Brown
Twin Transformers	•	—
Oscillateur à cristal à faible gigue	•	•
Legato Link Conversion PRO (marche / arrêt)	•	•
Hi-bit	•	•
Mode Pure Audio / Construction directe	• / •	• / •
CONSTRUCTION		
Châssis alvéolaire	•	•
Bloc d'alimentation isolé	•	—
Construction de base rigide	•	—
Panneaux supérieurs et latéraux en aluminium	•	—
Mécanisme CD en acier inoxydable	•	—
PIÈCES HAUTE QUALITÉ		
Grand isolant	• (TAOC)	•
High quality pin jack	•	—
Diode à barrière de Schottky	•	•
CONFORT		
Télécommande SR (System Remote)	•	•
LECTURE		
Lecture aléatoire • Répéter lecture • Lecture programme	•	•
CONNECTIQUE		
Sortie audio		
Optique / Concentrique	1 / 1	1 / 1
Analogique	1	1
Entrée/Sortie SR	•	•
ÉCRAN LCD		
Variateur LCD (3 niveaux)	•	•
SPECIFICATIONS		
CD Audio		
Réponse en fréquence	4 Hz - 20 kHz (-1 dB)	4 Hz - 20 kHz (-1 dB)
Fréquence d'échantillonnage	44,1 kHz	44,1 kHz
SACD		
Réponse en fréquence	4 Hz - 50 kHz (-3 dB)	4 Hz - 50 kHz (-3 dB)
Fréquence d'échantillonnage	2,8224 MHz (DSB)	2,8224 MHz (DSB)
GENERALITÉS		
Dimensions (L x H x P)	420 x 113 x 340 mm	420 x 100 x 340 mm
Poids	11 kg	4,5 kg

Tuners Audio Haut de Gamme

	F-F6-J	F-F3-J
CARACTERISTIQUES DAB		
Auto Tune	•	—
Recherche par liste	•	—
Recherche par présélection	•	—
Tri (Alphanumérique, S. Component, PTY)	•	—
Affichage des informations DAB	•	—
DRG (Dynamic Range Control)	•	—
CARACTERISTIQUES FM/AM		
Présélection automatique (FM/AM)	•	•
Syntonisation auto (FM/AM)	•	•
Syntonisation manuelle (FM/AM)	•	•
Présélection de station (FM/AM 100)	200 (DAB : 100, FM/AM : 100)	100 (FM/AM)
MPX (FM)	•	•
RDS (Recherche RDS, PTY, TP, RT (radio texte), affichage des informations RDS)	•	•
PIÈCES AUDIO DE GRANDE QUALITÉ		
Convertisseur N/A (192 kHz/24 bits)	•	—
Grand isolant	•	•
Diode à barrière de Schottky	•	•
Façade avant en aluminium	•	•
CONFORT		
Télécommande SR (System Remote)	•	•
Présélection de stations	200 (DAB : 100, FM/AM : 100)	100 (FM/AM)
Renommage de la présélection de stations	•	•
CONNECTIQUE		
Sortie audio	1	1
Entrée/Sortie SR	•	•
Sortie numérique optique/concentrique	•	—
RDI	•	—
AM / Jack antenne FM	•	•
Jack antenne DAB	•	—
ÉCRAN LCD		
Variateur LCD (3 niveaux)	•	•
GENERALITÉS		
Dimensions (L x H x P)	420 x 78 x 350 mm	420 x 78 x 344 mm
Poids	4,3 kg	4,3 kg

Ampli-tuner Super Audio CD Haut de Gamme

	PDX-Z9
AMPLIFICATEUR	
Sortie de puissance RMS (1 kHz, 10 % THD, 4 Ω)	50 W + 50 W
Sortie de puissance continue (20 Hz - 20 kHz, 1 % THD, 4 Ω)	40 W + 40 W
FONCTIONNALITÉS DSP	
Correcteur de son avancé (Touche Indépendante)	•
Mode Son (Touche Son)	3 Modes (RELAXATION, EXCITANT, VIVANT)
Volume intelligent	•
Graves / Aigus	• / •
Réduction des parasites numérique	• (Fonction TUNER, LINE, PHONO function uniquement)
Hi-bit	• (Sauf lecture SACD)
CONNECTIQUE	
Entrée audio	2 (Line, Phono (MM) uniquement)
Sortie audio	1 (LINE)
Port USB-A (Host)	1 (ver.1.1)
Audio avant (Mini stéréo)	1
Prise iPod®	1
Casque (Minijack stéréo)	1
Borne Ether	1
TUNER	
FM/AM	•
RDS	•
Présélection automatique (FM/AM)	•
Mémorisation des stations	30
SACD/CD	
Nombre de programmes	24
lecture Média	
SACD	• (2 ca uniquement)
CD/CD-R/CD-RW	•
Format de lecture	
MP3 / WMA	•
MÉDIA	
Conçu pour iPod® (iPod® via USB)	•
USB (Format de lecture)	•
MP3 / MPEG-4 AAC / WMA / FLAC	•
WAV	• (LPCM uniquement)
Réseau (Format de lecture)	• (Certifié DLNA 1.0)
MP3 / MPEG-4 AAC / WMA / FLAC / LPCM (Flux)	•
WAV	• (LPCM uniquement)
Radio Web (Format de lecture)	MP3 / WMA
Base de données Radio Web	vTuner
GENERALITÉS	
Dimensions (L x H x P)	386 x 88 x 347 mm
Poids	5 kg

Enceintes Home Cinéma et stéréo

SPÉCIFICATIONS	S-81-K/QL	S-81B-K/QL/W	S-81C-K/QL
Coffre	Enceinte colonne Bass-reflex	Enceinte étagère Bass-reflex	Enceinte centrale Bass-reflex
Enceintes			
Bass	Cône 13 cm en fibre Aramid (x2)	Haut-parleur concentrique : Cône 13 cm en fibre Aramid	Cône 13 cm en fibre Aramid (x2)
Médium	Haut-parleur concentrique : Cône 13 cm en fibre Aramid	—	Haut-parleur concentrique : Cône 13 cm en fibre Aramid
Tweeter	Haut-parleur concentrique : Dôme 2,5 cm en métal	Haut-parleur concentrique : Dôme 2,5 cm en métal	Haut-parleur concentrique : Dôme 2,5 cm en métal
Super Tweeter	type Riffel	—	—
Impédance	6 Ω	6 Ω	6 Ω
Plage de fréquence	30 – 100.000 Hz	40 – 50.000 Hz	45 – 50.000 Hz
Sensibilité (2,83 V/1 m)	85,5 dB	84,5 dB	88 dB
Puissance opérationnelle pour obtenir 96 dB SPL à 1 m de distance (DIN)	11,2 W	14,1 W	6,3 W
Puissance maximum	130 W	130 W	130 W
Dimensions (L x H x P) avec base	267 x 1.190 x 280 mm	190 x 350 x 280 mm	560 x 211,5 x 294,5 mm
Dimensions (L x H x P) sans base	—	—	560 x 190 x 280 mm
Poids	25,8 kg	7,9 kg	14,5 kg

SPÉCIFICATIONS	S-H520V-QL/W
Coffre	Bass-reflex
Enceintes	
Woofers	cône 14 cm (x2)
Tweeter	dôme 2,5 cm
Impédance	8 Ω
Plage de fréquence	40 – 20.000 Hz
Sensibilité (2,83 V/1 m)	87 dB
Puissance opérationnelle pour obtenir 96 dB SPL à 1 m de distance (DIN)	8 W
Puissance maximum	130 W
Dimensions (L x H x P) avec base	195 x 1.032 x 289 mm
Poids	13,4 kg

Enceintes Home Cinema

SYSTÈME	S-V520-QL/W
Enceintes avant	Colonne
Enceinte arrière	Satellite
Enceinte Centrale	Compact
Blindage magnétique	•
Avant	woofer 14 cm (x 2), tweeter dôme 2,5 cm
Arrière	woofer 10 cm, tweeter dôme 2,5 cm
Centre	woofer 10 cm, tweeter dôme 2,5 cm
Plage de fréquence	
Avant	40 – 20.000 Hz
Arrière	80 – 20.000 Hz
Centre	70 – 20.000 Hz
Sensibilité (2,83 V/1 m)	87 dB (avant) 84 dB (arrière), 86 dB (centre)
Puissance maximum	130 W (avant, arrière, centrale)
DIMENSIONS (L X H X P), POIDS	
Avant (avec base)	195 x 1.032 x 289 mm, 13,4 kg
Arrière	130 x 203 x 153 mm, 1,9 kg
Centre (sans la base)	381 x 130 x 153 mm
Centre (avec base)	381 x 145 x 153 mm, 3,4 kg

Gaiçon de basses

SPÉCIFICATIONS	S-81W-MK
Haut-parleur	Haut-parleur de graves 30 cm
Entrée ligne Sensibilité/Impédance (100 Hz)	160 mV / 33 kΩ
Plage de fréquence	25 – 4.000 Hz
Alimentation	300 W
Dimensions (L x H x P)	362 x 365 x 362 mm
Poids	18,2 kg
Consommation électrique (en marche/veille)	90 W / 1,0 W
Puissance requise	AC 220-230 V, 50/60 Hz



S-81W-MK

Enceintes Pure Malt

	S-A4SPT-PM	S-A4SPT-VP
CARACTERISTIQUES		
Blindage magnétique	•	•
Type d'enceinte	Woofer 10 cm, Tweeter à dôme 2 cm	Woofer 10 cm, Tweeter à dôme 2 cm
Impédance	6 Ω	6 Ω
Plage de fréquence	60 - 40.000 Hz	50 - 40.000 Hz
Sensibilité (1 W/m)	84 dB	84 dB
Puissance maximum	100 W	100 W
Fréquence de raccordement	3.500 Hz	4.500 Hz
Polarité	Woofer (+), Tweeter (+)	Woofer (+), Tweeter (+)
GENERALITÉS		
Dimensions (L x H x P)	154 x 246 x 213 mm	154 x 246 x 213 mm
Poids	3,7 kg (chacun)	3,7 kg (chacun)



Enceintes de la gamme S-81



EXPLOREZ EN DÉTAIL.

Téléviseurs Plasma & LCD KURO



PDP-LX6090H 60 pouces (152 cm)
Téléviseur Plasma KURO 1080p



PDP-LX6090 60 pouces (152 cm)
Téléviseur Plasma KURO 1080p



PDP-LX5090H 50 pouces (127 cm)
Téléviseur Plasma KURO 1080p



PDP-LX5090 50 pouces (127 cm)
Téléviseur Plasma KURO 1080p



KRL-46V 46 pouces (117 cm)
Téléviseur LCD KURO



KRL-37V 37 pouces (94 cm)
Téléviseur LCD KURO



KRL-32V 32 pouces (80 cm)
Téléviseur LCD KURO

Moniteurs Plasma KURO



KRP-600M 60 pouces (152 cm)
Moniteur Plasma KURO 1080p



KRP-500M 50 pouces (127 cm)
Moniteur Plasma KURO 1080p



PDA-V100HD
Convertisseur AV HD

Enceintes et accessoires pour téléviseurs Plasma KURO



1
PDP-S62
Enceintes latérales 50 pouces



2
KRP-S04
Enceintes latérales 50 pouces



3
PDP-S64
Enceintes latérales 60 pouces



4
KRP-S02
Enceintes latérales 60 pouces



5
PDP-S63
Enceinte inférieure 50 pouces



6
PDP-S65
Enceinte inférieure 60 pouces



7
KRP-TS01
Pied de table



8
KRP-TS02
Pied de table



9
PDK-TS33A
Pied de table



10
PDK-TS35A
Pied de table



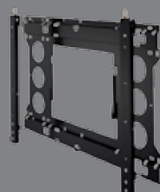
11
PDK-TS36B
Pied de table pivotant



12
KRP-SW01
Pied de table pivotant



13
PDK-WM02
Support mural



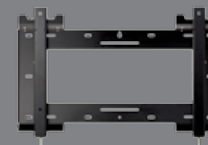
14
PDK-WM03
Support mural



15
PDK-WT02
Support mural inclinable



16
KRP-WM01
Support mural



17
KRP-WM02
Support mural

Compatibilité

	1	2	3	4	5	6	7	8	9	10	11	12	13	14	15	16	17
KRP-600M	—	—	—	•	—	—	• ¹	—	—	—	—	—	—	—	—	•	—
KRP-500M	—	•	—	—	—	—	—	• ¹	—	—	—	•	—	—	—	—	•
PDP-LX6090H	—	—	•	—	—	•	• ¹	—	—	• ²	—	—	—	•	—	—	—
PDP-LX6090	—	—	•	—	—	•	• ¹	—	—	• ²	—	—	—	•	—	—	—
PDP-LX5090H	•	—	—	—	•	—	—	• ¹	• ²	—	•	—	•	—	•	—	—
PDP-LX5090	•	—	—	—	•	—	—	• ¹	• ²	—	•	—	•	—	•	—	—

¹ Pour enceintes latérales uniquement

² Pour enceinte inférieure uniquement

Lecteurs Blu-ray



BDP-LX71

Lecteur Blu-ray haut de gamme 1080p 24 images/sec



BDP-LX08

Lecteur Blu-ray Design haut de gamme 1080p 24 images/sec



BDP-51FD

Lecteur Blu-ray 1080p 24 images/sec

Lecteurs DVD



DV-LX50

Lecteur DVD-audio/vidéo/SACD 1080p haut de gamme avec HDMI



DV-610AV

Lecteur DVD-audio/vidéo/SACD 1080p avec HDMI et enregistrement USB & CD → USB



DV-410V

Lecteur DVD 1080p avec HDMI et USB



DV-310

Lecteur DVD avec USB

Enregistreurs DVD à disque dur



DVR-LX61D

Enregistreur DVD à disque dur haut de gamme 1080p.
Disque dur 250 Go. Tuner TV TNT et analogique.



DVR-LX61

Enregistreur DVD à disque dur haut de gamme 1080p.
Disque dur 250 Go. Tuner TV analogique.



DVR-560HX

Enregistreur DVD à disque dur 1080p.
Disque dur 160 Go. Tuner TV TNT et analogique.



DVR-560H

Enregistreur DVD à disque dur 1080p.
Disque dur 160 Go. Tuner TV analogique.

Amplis-tuners AV



VSX-LX70

Ampli-tuner AV multicanaux compatible 1080p
7 ca 180 W



VSX-LX51

Ampli-tuner AV multicanaux compatible 1080p
7 ca 150 W



VSX-1018AH

Ampli-tuner AV multicanaux compatible 1080p
7 ca 150 W



VSX-918V

Ampli-tuner AV multicanaux
5 ca 130 W



VSX-818V

Ampli-tuner AV multicanaux
5 ca 130 W



VSX-418

Ampli-tuner AV multicanaux
5 ca 130 W



LX01

Systeme Home Cinema

Enregistreur DVD à disque dur 1080p avec disque dur de 250 Go et HDMI



LX03BD

Systeme home cinéma

Lecteur Blu-ray 1080p 24 images/sec



LX03

Systeme Home Cinema

Lecteur DVD



LX08BD

Dispose du même amplificateur et lecteur Blu-ray que le LX03BD, mais avec la possibilité de choisir parmi certains systèmes d'enceinte 5.1: S-VLF3-II, S-V410, S-V50N ou S-V60-II



DCS-575

Systeme Home Cinema lecteur de DVD avec HDMI



DCS-580

Systeme Home Cinema lecteur de DVD avec HDMI



XW-PSS02-S

Petite enceinte
Power Line



XW-PSS01-L

Grande enceinte
Power Line



MT-01

Systeme Audio par courant porteur en ligne



Éléments Audio Haute Fidélité



PDX-Z9

Ampli-tuner Super Audio CD avec radio Internet et certifié DLNA



CU-R9

Télécommande programmable pour la gamme G-Clef



A-A9-J

Amplificateur stéréo 70 W intégré avec entrée USB



A-A6-J

Amplificateur stéréo 60 W intégré



PD-D9-J

Lecteur Super Audio CD



PD-D6-J

Lecteur Super Audio CD



F-F6-J

Tuner DAB/AM/FM



F-F3-J

Tuner AM/FM

Eléments Audio Haute Fidélité



A-307R

Amplificateur - 80 W x 2 DIN



A-209R

Amplificateur - 60 W x 2 DIN



A-109R

Amplificateur - 40 W x 2 DIN



PD-F1009

Lecteur multi-CD - 301 CD



PD-M426

Lecteur multi-CD - 6 CD



PD-M406

Lecteur multi-CD - 6 CD



CT-W208R

Platine double cassette



PL-990

Tourne-disque stéréo entièrement automatique

Enceintes Stéréo et Home Cinéma



S-81-K/QL
Enceinte colonne 4 voies



Les enceintes de la série S-81 sont disponibles en finition placage frêne blanchi ou en finition noir laqué.



Les finitions des enceintes de la série S-81B sont disponibles en placage frêne blanchi ou noyer sombre (satinés).



S-81B-LR-K/QL/W
Enceinte étagères 2 voies



S-81C-K/QL
Enceinte centrale 3 voies

Enceintes Stéréo Pure Malt



S-A4SPT-PM
Enceintes Pure Malt Whisky.



S-A4SPT-VP
Enceintes Pure Malt Vintage Whisky.
Grilles incluses: rouge sombre et vert sombre.

Caissons de basses



S-81W-MK

Caisson de basses actif -
RMS 300 W

S-LX70W - finition laqué



S-W250S(-W)

Caisson de basses actif -
RMS 250 W

Disponible en finition hêtre
laqué ou wenge satiné.



S-W160S-K

Caisson de basses actif -
RMS 160 W



S-W90S

Caisson de basses actif -
RMS 85 W

Enceintes Home Cinema



S-V520-QL/W

Système Home Cinéma avec enceintes et satellites
colonnes 2 voies. Disponible en finition bois clair ou foncé.



S-V325-QL/W

Système Home Cinéma avec enceintes et satellites
colonnes 2 voies. Disponible en finition bois clair ou foncé.



S-V320-QL/W

Système Home Cinéma avec enceintes colonnes 2 voies
et satellites large bande. Disponible en finition bois clair
ou foncé.



S-V240-QL/W

Système Home Cinéma avec enceintes colonnes 3
voies et satellites large bande. Disponible en finition
bois clair ou foncé.

Enceintes Home Cinema



S-V52-QL-II/W

Système 5.1 compact avec enceintes satellites 2 voies, caisson de basses actif. Disponible en finition bois clair ou foncé.



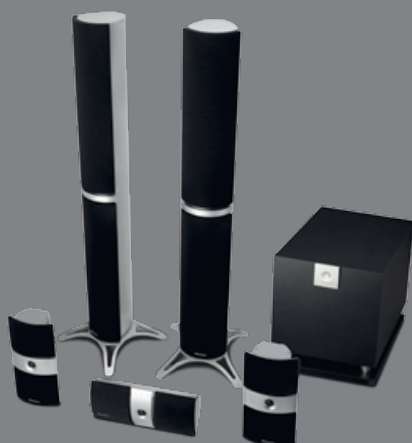
S-V24-QL/W

Système 5.1 compact avec enceintes satellites large-bande, caisson de basses actif. Disponible en finition bois clair ou foncé.



S-V50-G/S-V50N-K

Système 5.1 compact avec enceintes satellites large-bande, caisson de basses actif. Grilles disponibles: argent et noir.



S-V710-IV

Système 5.1, enceintes colonnes 3,5 voies et satellites 2 voies, caisson de basses actif. Grilles fournies: noir, bordeaux et blanc.



S-V610-II

Système 5.1, enceintes colonnes et satellites 2 voies, caisson de basses actif.



S-V410(-K)

Système 5.1 ultra fin avec enceintes colonnes 2 voies, caisson de basses actif. Disponible en finition argent ou noir laqué.



S-VLF3-II

Système 5.1 compact avec enceintes satellites 2 voies, caisson de basses actif. Grilles fournies: noir et blanc.



S-V70-IV

Système 5.1 compact avec enceintes satellites 2 voies, caisson de basses actif. Grilles fournies: noir, bordeaux, blanc.



S-V60-II

Système 5.1 compact avec enceintes satellites 2 voies, caisson de basses actif.

Enceintes Stéréo



S-H520V-QL/W

Jeu d'enceintes Stéréo 2 voies.
Disponibles en finition bois clair ou foncé.



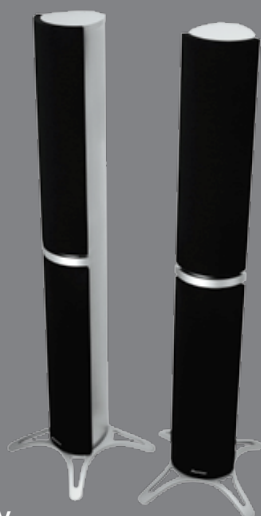
S-H320V-QL/W

Jeu d'enceintes Stéréo 2 voies.
Disponibles en finition bois clair ou foncé.



S-H240V-QL/W

Jeu d'enceintes Stéréo 3 voies.
Disponibles en finition bois clair ou foncé.



S-H710V

Jeu d'enceintes Stéréo 3,5 voies avec woofers, tweeters et super tweeters. Grilles fournies: noir, bordeaux, blanc.



S-H610V

Jeu d'enceintes Stéréo 2 voies.



CS-7070

Jeu d'enceintes Stéréo 3 voies avec woofers, médium et tweeters.



CS-5070

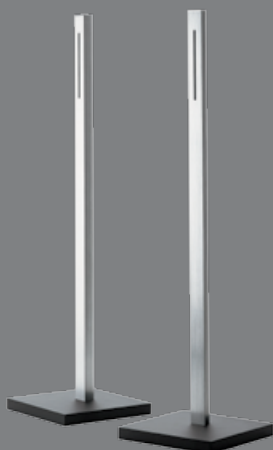
Jeu d'enceintes Stéréo 3 voies avec woofers, médium et tweeters.



CS-3070

Jeu d'enceintes Stéréo 3 voies avec woofers, médium et tweeters.

Pieds d'enceintes



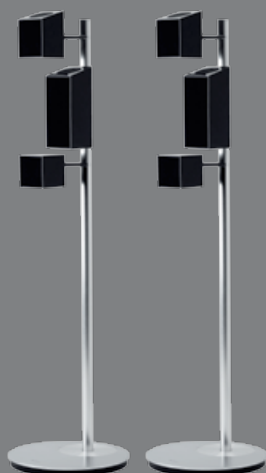
CP-F150

Pied de sol en aluminium



CP-F150 mini

Pied de table en aluminium



CP-ST100

Pied de sol en aluminium



CP-81B-K/MK

Pied de sol pour enceintes étagères S-81B. Disponible en noir laqué ou noir mat.

Votre revendeur Pioneer local

08-A-SD2FALL-FR

FRANCE:

PIONEER FRANCE S.A.

6, Avenue du Marais,
95816 Argenteuil Cedex
Tel.: +33 (0)1 39 96 60 00
Fax: +33 (0)1 39 96 60 06
e-mail: contact@pioneer.fr
Service consommateurs:
0 810 786 400

Imprimé en Belgique. Signe de l'engagement de Pioneer en faveur d'un environnement plus propre et de la protection de la Terre, ce catalogue a été imprimé sur du papier non chloré.

Blu-ray disc est une marque déposée de Blu-ray Disc Association. DLNA et DLNA CERTIFIED sont des marques commerciales et/ou des marques de services de Digital Living Network Alliance. DVB est une marque déposée de DVB Project. HDMI, le logo HDMI et High-Definition Multimedia Interface sont des marques commerciales ou des marques déposées de HDMI Licensing LLC. "i.LINK" et le logo "i.LINK" sont des marques déposées. iPod est une marque commerciale d'Apple Inc., déposée aux Etats-Unis et dans d'autres pays. DivX, DivX Certified et DivX Ultra Certified sont des marques commerciales de DivX Inc. et les logos associés sont utilisés sous licence. Windows Media et le logo Windows sont des marques commerciales ou des marques déposées par Microsoft Corporation aux Etats-Unis et/ou dans d'autres pays. AIR Studios et le logo AIR Studio sont des marques déposées d'Air Studios Inc. Le logo THX est une marque commerciale de THX Ltd. qui peut être déposée dans certaines juridictions. Tous droits réservés. DTS est une marque déposée et le logo et le symbole DTS sont des marques commerciales de DTS, Inc. Dolby et le symbole double D sont des marques déposées de Dolby Laboratories. Neural Surround est une marque commerciale de Neural Audio Corporation. Microsoft, Windows et le logo Windows sont des marques commerciales ou des marques déposées par Microsoft Corporation aux Etats-Unis et/ou dans d'autres pays. La technologie de reconnaissance musicale et les données associées sont fournies par Gracenote®. Gracenote est la norme industrielle de technologie de reconnaissance musicale et de fourniture de contenus associés. Pour plus de plus amples informations, consultez www.gracenote.com. Le terme "KURO LINK" est désigné par "Commande HDMI" sur les produits et les modes d'emploi. WDW HD, TruSurround XT, SRS et le symbole (●) sont des marques déposées de SRS Labs Inc. x.v.Color est une marque commerciale de Sony Corporation.

Les caractéristiques et spécifications des produits décrits ou illustrés dans ce catalogue sont correctes au moment de la mise sous presse, mais peuvent varier en fonction des modifications susceptibles d'intervenir dans la production. Ce catalogue peut contenir des erreurs typographiques et les couleurs des produits décrits peuvent être quelque peu différentes de la réalité. Pioneer ne sera pas tenu pour responsable en cas de pareilles erreurs et/ou variations des couleurs décrites. Consultez votre revendeur Pioneer pour vous assurer que les caractéristiques et spécifications effectives correspondent à vos exigences. Ce catalogue peut contenir des références à des produits qui peuvent ne plus être ou ne seront plus disponibles dans votre pays.

* (p. 13, p. 17) Toutefois, la couverture actuelle des services de télévision numérique "Haute Définition" dépend des paramètres du service de votre zone géographique qui, à l'heure actuelle, ne sont pas encore achevés dans de nombreuses zones. De fait, Pioneer lie seulement la capacité TV numérique "Haute Définition" aux zones / services listés sur le site Web de Pioneer aux pages du produit concerné ou via le Service Consommateurs Pioneer de votre pays.

publié par:

PIONEER EUROPE N.V.

Haven 1087, Keetberglaan 1,

B-9120 Melsele

Tél.: +32 (0)3 570 05 11

Copyright 2008 par

Pioneer Europe N.V.

Tous droits réservés.



Pioneer

WWW.PIONEER.EU

GAMME AUDIOVISUELLE
2008/2009