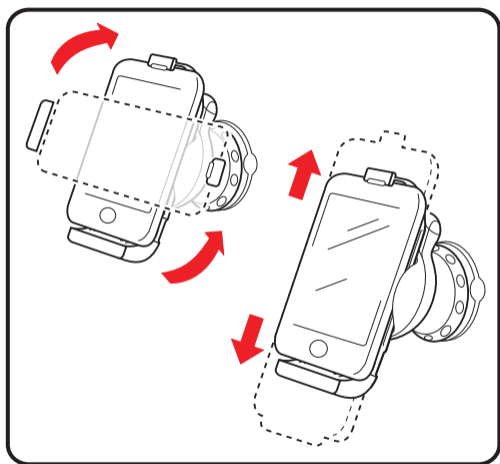
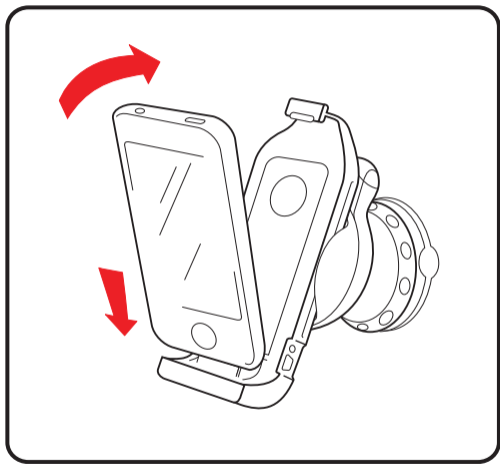
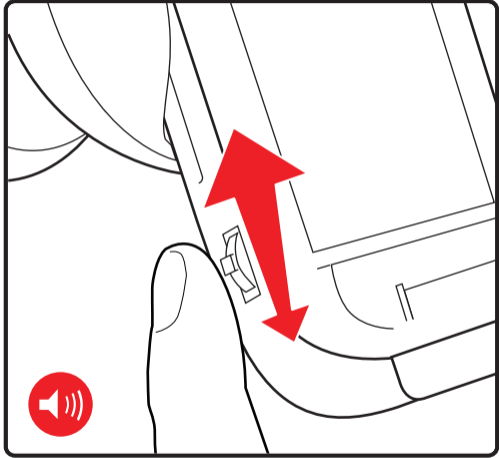
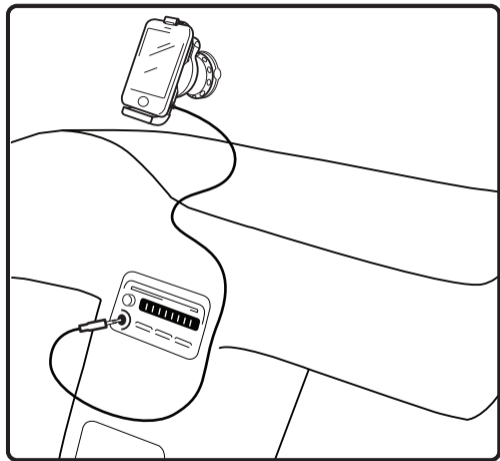
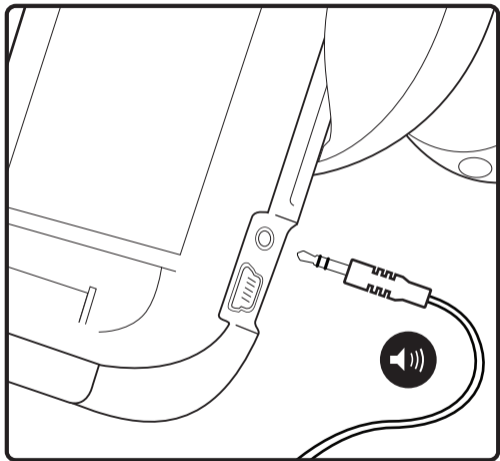


Please use this device with the charger provided with your car kit.

For replacement chargers, go to **tomtom.com** for information about approved chargers for your device.







Connect to your car stereo

EN: To play music on your iPod touch via your car stereo, connect the devices together using a 3.5mm mini stereo audio cable (not supplied).

DE: Verbinden Sie Ihr iPod touch mithilfe eines Mini-Stereo-Audiokabels 3,5 mm (nicht im Lieferumfang enthalten) mit dem Autoradio, um auf Ihrem iPod gespeicherte Musik über Ihr Autoradio abzuspielen.

FR: Pour lire les fichiers musicaux de votre iPod touch sur votre autoradio, connectez les deux appareils avec un mini câble audio stéréo 3,5 mm (non fourni).

NL: Om muziek op je iPod touch af te spelen via je autoradio, sluit je de apparaten op elkaar aan via een 3,5 mm stereoaudiokabel (niet meegeleverd).

Connect to your car stereo

IT: Per riprodurre brani musicali contenuti sull'iPod touch dagli altoparlanti dell'autoradio, connetti i dispositivi utilizzando un cavo audio stereo con jack mini da 3,5 mm (non in dotazione).

ES: Si desea reproducir música en el iPod touch a través del equipo de sonido del coche, conecte los dispositivos juntos mediante un minicable audio estéreo de 3,5 mm (no suministrado).

PT: Para ouvir a música guardada no seu iPod touch através do sistema de som do automóvel, ligue os equipamentos um ao outro com um mini cabo áudio estereofónico de 3,5 mm (não fornecido).

DK: Hvis du vil afspille musik på din iPod touch via bilens stereoanlæg, skal du forbinde enhederne med et 3,5 mm ministereolydkabel (tilbehør).

Connect to your car stereo

SV: Om du vill spela musik i din iPod touch via bilstereon ska du ansluta enheterna med en 3,5 mm ministereokabel (medföljer ej).

NO: For å spille av musikk fra en iPod touch over bilstereo, må enhetene kobles sammen med en 3.5mm mini-stereo lyd kabel (medfølger ikke).

FI: Voit toistaa iPod touch musiikkia autostereoista kytkemällä laitteen yhteen 3,5 mm:n ministereoaudiokaapelilla (ei sisälly hintaan).

TomTom app and maps

EN: The TomTom car kit provides the basis for the best in-car navigation experience on your iPod touch. For information about TomTom app and maps, open iTunes and go to the Apple App Store.

DE: Das TomTom car kit bietet die Grundlage für ein optimales Navigationserlebnis über Ihr iPod touch. Um Informationen zur TomTom app und den TomTom-Karten zu erhalten, öffnen Sie iTunes und besuchen den Apple App Store.

FR: Le TomTom car kit jette les bases d'une navigation optimale sur votre iPod touch. Pour en savoir plus sur TomTom app et les cartes, ouvrez iTunes et rendez-vous sur l'App Store Apple.

NL: De TomTom car kit biedt de beste navigatiebeleving in de auto op je iPod touch. Voor meer informatie over TomTom app en kaarten open je iTunes en ga je naar de Apple App Store.

IT: Il TomTom car kit garantisce la migliore esperienza di navigazione in auto sull'iPod touch. Per ulteriori informazioni sulle TomTom app e mappe, apri iTunes e accedi al negozio delle applicazioni Apple.

ES: El TomTom car kit constituye la base ideal para disfrutar de una experiencia de navegación inigualable en su iPod touch. Para obtener información sobre TomTom app y los mapas de TomTom, abra iTunes y visite la tienda Apple App.

TomTom app and maps

PT: O TomTom car kit dá-lhe a base para a melhor experiência de navegação automóvel no seu iPod touch. Para obter informações sobre a TomTom app e mapas, abra o iTunes e vá à loja Apple App Store.

DK: Med dit TomTom car kit har du grundlaget for at få den bedste bilnavigationsoplevelse på din iPod touch. Du kan få mere at vide om TomTom app og TomToms kort ved at åbne iTunes og gå til Apple App Store.

SV: TomTom car kit är en förutsättning för den bästa bilnavigeringen med din iPod touch. Mer information om TomTom app och kartor kan du få genom att öppna iTunes och gå till Apple App-butiken.

NO: TomToms car kit gir den best mulige bilnavigasjonsopplevelsen via iPod touch. For informasjon om TomTom app og kart, kan du åpne iTunes og gå til Apple app-butikken.

FI: TomTom car kit tarjoaa perustan parhaalle autonavigointielämykselle iPod touch. Lisätietoa TomTom app -sovelluksesta ja -kartoista saat käynnistämällä iTunesin ja siirtymällä Apple App Store -palveluun.

Addendum

Important Safety Notices and Warnings

Global Positioning System

The Global Positioning System (GPS) is a satellite-based system that provides location and timing information around the globe. GPS is operated and controlled under the sole responsibility of the Government of the United States of America which is responsible for its availability and accuracy. Any changes in GPS availability and accuracy, or in environmental conditions, may impact the operation of your TomTom device. TomTom does not accept any liability for the availability and accuracy of GPS.

Use with Care

Use of a TomTom device for navigation still means that you need to drive with due care and attention.

Aircraft and Hospitals

Use of devices with an antenna is prohibited on most aircraft, in many hospitals and in many other locations. A TomTom device must not be used in these environments.

R&TTE directive

Hereby, TomTom declares that this personal navigation device is in compliance with the essential requirements and other relevant provisions of the EU Directive 1999/5/EC. The declaration of conformity can be found here: www.tomtom.com/legal.

TomTom car kit

Note: TomTom has designed the TomTom Car kit for iPod touch specifically for iPod touch use and has taken every precaution to make sure you have the best possible user experience. TomTom does not accept any responsibility for any damages to devices used with this accessory. Please review our exact warranty on: www.tomtom.com/legal.

WEEE directive



This symbol on the product or its packaging indicates that this product shall not be treated as household waste. In line with EU Directive 2002/96/EC for waste electrical and electronic equipment (WEEE), this electrical product must not be disposed of as unsorted municipal waste. Please dispose of this product by returning it to the point of sale or to your local municipal collection point for recycling.



CE Marking

This equipment complies with the requirements for CE marking when used in a residential, commercial, vehicular or light industrial environment.



This Document

Great care was taken in preparing this manual. Constant product development may mean that some information is not entirely up to date. The information in this document is subject

to change without notice.

TomTom shall not be liable for technical or editorial errors or omissions contained herein; nor for incidental or consequential damages resulting from the performance or use of this material. This document contains information protected by copyright. No part of this document may be photocopied or reproduced in any form without prior written consent from TomTom N.V.

Anhang

Wichtige Sicherheitswarnungen und -warnungen

Global Positioning System

GPS (Global Positioning System) ist ein satellitenbasiertes System, das weltweit Orts- und Zeitinformationen bereitstellt. GPS wird unter alleiniger Verantwortung der Regierung der Vereinigten Staaten von Amerika (USA) betrieben und überwacht, die auch für dessen Verfügbarkeit und Genauigkeit verantwortlich ist. Jegliche Änderungen der GPS-Verfügbarkeit und -Genauigkeit oder der Umweltbedingungen können den Betrieb Ihres TomTom-Geräts beeinträchtigen. TomTom übernimmt keinerlei Haftung für die GPS-Verfügbarkeit und -Genauigkeit.

Fahren Sie immer vorschriftgemäß

Die Nutzung eines TomTom-Geräts befreit Sie nicht von Ihrer Pflicht, stets aufmerksam und vorschriftsgemäß zu fahren.

Flugzeuge und Krankenhäuser

Die Benutzung von Geräten mit Antennen ist in den meisten Flugzeugen, Krankenhäusern und an vielen anderen Orten verboten. Sie dürfen Ihr TomTom-Gerät nicht in einer derartigen Umgebung benutzen.

R&TTE-Direktive

Hiermit erklärt TomTom, dass dieses persönliche Navigationsgerät die grundlegenden Anforderungen und anderen relevanten Bestimmungen der EU-Richtlinie 1999/5/EC erfüllt. Die Konformitätserklärung finden Sie hier: www.tomtom.com/legal.

TomTom car Kit

Hinweis: TomTom hat das TomTom car Kit für iPod touch speziell für die Verwendung mit einem iPod touch entwickelt. Dabei hat TomTom sämtliche Aspekte berücksichtigt, die Ihnen eine optimale Nutzung dieses Zubehörs ermöglichen. TomTom

lehnt jegliche Verantwortung für sämtliche Schäden ab, die an Geräten durch die Nutzung dieses Zubehörs entstehen. Bitte lesen Sie unsere ausführlichen Garantiebestimmungen unter: www.tomtom.com/legal.

EEAG-Richtlinie



Dieses Symbol auf dem Produkt oder der Produktverpackung zeigt an, dass das Produkt nicht als Haushaltsabfall zu entsorgen ist. In Übereinstimmung mit EU-Richtlinie 2002/96/EG über Elektro- und Elektronik-Altgeräte (EEAG) darf dieses Elektrogerät nicht als unsortierter Siedlungsabfall entsorgt werden. Entsorgen Sie dieses Produkt bitte, indem Sie es dort zurückgeben, wo Sie es erworben haben, oder bei einer kommunalen Recycling-Sammelstelle in Ihrer Nähe.

CE-Kennzeichnung



Dieses Gerät entspricht den Anforderungen der CE-Kennzeichnung, wenn es in Wohn-, Gewerbe-, Fahrzeug- oder Leichtindustrienumgebungen eingesetzt wird.

Dieses Dokument

Dieses Handbuch wurde mit größtmöglicher Sorgfalt erstellt. Durch die fortlaufende Produktentwicklung kann es jedoch vorkommen, dass einige darin enthaltene Informationen nicht mehr vollständig dem neuesten Entwicklungsstand entsprechen. Die Informationen in diesem Dokument können sich jederzeit und ohne vorherige Ankündigung ändern.

TomTom übernimmt keinerlei Haftung für sämtliche in diesem Dokument enthaltenen technischen und redaktionellen Fehler und Auslassungen sowie für alle zufälligen und Folgeschäden, die durch den Einsatz oder den Gebrauch dieser Unterlagen entstehen. Die in diesem Dokument enthaltenen Informationen sind urheberrechtlich geschützt. Kein Teil dieses Dokuments darf ohne vorherige schriftliche Genehmigung von TomTom International B.V. fotokopiert oder anderweitig reproduziert werden.

Addendum

Important : avis de sécurité et avertissements

GPS (Global Positioning System)

Le GPS (Global Positioning System) est un système de positionnement global par satellite qui fournit des informations de localisation et de synchronisation dans le monde entier. Le GPS est utilisé et contrôlé sous l'entière responsabilité du Gouvernement des États-Unis d'Amérique, à qui incombe la disponibilité et la précision du système. Tout changement dans la disponibilité et la précision du GPS ou dans les conditions de l'environnement risque d'affecter le fonctionnement de votre appareil TomTom. TomTom décline toute responsabilité quant à la disponibilité et la précision du GPS.

Utiliser avec précaution

L'utilisation d'un appareil TomTom pour la navigation ne dispense en aucun cas de l'observation des règles de sécurité routière en vigueur.

Avions et hôpitaux

L'utilisation des périphériques munis d'une antenne est interdite dans la majorité des avions, des hôpitaux et bien d'autres environnements. Un appareil TomTom ne doit pas être utilisé en de tels lieux.

Directive R&TTE

Par la présente, TomTom déclare que cet appareil de navigation personnelle est conforme aux principales exigences et autres dispositions applicables de la directive UE 1999/5/CE. La déclaration de conformité est disponible ici : www.tomtom.com/legal

TomTom car Kit

Remarque : TomTom a conçu le TomTom car Kit pour iPod touch spécifiquement pour ce téléphone et a pris toutes les précautions nécessaires pour vous assurer le meilleur confort d'utilisation possible. TomTom décline toute responsabilité

pour tout dommage causé aux appareils utilisés avec cet accessoire. Veuillez consulter nos conditions de garantie exactes sur www.tomtom.com/legal

Directive DEEE



Ce symbole sur le produit ou son emballage indique que ce produit ne doit pas être traité comme un déchet domestique. Conformément à la directive européenne 2002/96/CE relative aux déchets d'équipements électriques et électroniques (DEEE), ce produit électrique ne doit en aucun cas être mis au rebut sous forme de déchet municipal non trié. Veuillez vous débarrasser de ce produit en le renvoyant à son point de vente ou au point de ramassage local dans votre municipalité, à des fins de recyclage.

Marque CE



Ce produit répond aux exigences de la marque CE dans le cadre d'un environnement résidentiel, commercial ou d'industrie légère.

À propos de ce document

Le plus grand soin a été apporté à la préparation de ce manuel. Cependant, en raison du développement continu du produit, il se peut que certaines informations ne soient pas tout à fait à jour. Les informations publiées dans ce document sont susceptibles d'être modifiées sans préavis.

TomTom décline toute responsabilité en cas d'erreurs techniques ou d'édition ou d'omissions dans le présent manuel, ainsi qu'en cas de dommages accidentels ou indirects résultant des performances ou de l'utilisation de ce document. Ce document contient des informations protégées par droits d'auteur. Toute photocopie ou reproduction, sous quelque forme que ce soit, de tout ou partie de ce document est soumise à l'autorisation écrite préalable de TomTom N.V.

Addendum

Belangrijke veiligheidsmededelingen en -waarschuwingen

GPS (Global Positioning System)

GPS (Global Positioning System) is een systeem dat met behulp van satellieten wereldwijd plaats- en tijdsinformatie verstrekt. Het GPS-systeem functioneert en wordt beheerd onder de exclusieve verantwoordelijkheid van de overheid van de Verenigde Staten, die verantwoordelijk is voor de beschikbaarheid en nauwkeurigheid van het systeem. Elke wijziging in de beschikbaarheid en nauwkeurigheid van het GPS-systeem kan de werking van je TomTom-navigatiesysteem beïnvloeden. TomTom kan niet aansprakelijk worden gesteld voor de beschikbaarheid en nauwkeurigheid van het GPS-systeem.

Zorgvuldig gebruik

Het gebruik van een TomTom-navigatiesysteem ontslaat je niet van je plicht om je motorvoertuig met de gepaste zorgvuldigheid en aandacht te besturen.

Vliegtuigen en ziekenhuizen

In de meeste vliegtuigen, in veel ziekenhuizen en op vele andere plaatsen is het gebruik van apparaten met een antenne verboden. Je mag een TomTom-navigatiesysteem niet gebruiken in een dergelijke omgeving.

R&TTE-richtlijn

TomTom verklaart hierbij dat dit persoonlijke navigatiesysteem voldoet aan alle essentiële vereisten en overige relevante bepalingen in de EU-richtlijn 1999/5/EC. De conformiteitsverklaring vind je hier: www.tomtom.com/legal.

TomTom Car kit

Opmerking: De TomTom Car kit voor de iPod touch is speciaal ontworpen voor gebruik met een iPod touch. We hebben onze uiterste best gedaan om ervoor te zorgen dat je geniet van de best mogelijke gebruikerservaring. TomTom accepteert geen aansprakelijkheid voor schade aan apparaten die met dit accessoire worden gebruikt. Onze complete garantie is te lezen op www.tomtom.com/legal.

AEEA-richtlijn



Met dit symbool op het product of de bijbehorende verpakking wordt aangegeven dat dit product niet mag worden verwerkt als huishoudelijk afval. Conform de EU-richtlijn 2002/96/EC voor afgedankte elektrische en elektronische apparatuur (AEEA), mag dit elektrische product niet worden afgevoerd als ongesorteerd gemeentelijk afval. Voor een correcte afvalverwerking moet dit product worden teruggebracht naar het verkooppunt of naar het lokale gemeentelijke inzamelpunt voor recycling.

CE-markering



Dit apparaat voldoet aan de gestelde eisen van de CE-markering bij gebruik in een woon-, commerciële of licht industriële omgeving of in een voertuig.

Dit document

Deze handleiding is met de grootste zorg samengesteld. Het kan zijn dat door de continue productontwikkeling bepaalde informatie niet meer helemaal actueel is. De informatie in dit document kan zonder voorafgaande kennisgeving worden gewijzigd.

TomTom aanvaardt geen aansprakelijkheid voor technische of redactionele fouten of omissies in dit document, noch voor incidentele schade of gevolgschade voortvloeiend uit de prestaties of het gebruik van dit materiaal. Dit document bevat informatie die wordt beschermd door copyright. Niets uit dit document mag op welke wijze dan ook worden gefotokopieerd of gereproduceerd zonder voorafgaande schriftelijk toestemming van TomTom International B.V.

Aggiunta

Informativa di sicurezza e avvisi importanti

Global Positioning System

Il Global Positioning System (GPS) è un sistema satellitare che fornisce informazioni sull'ora e sulla posizione in tutto il mondo. Il sistema GPS è controllato esclusivamente dal governo degli Stati Uniti d'America, unico responsabile della disponibilità e accuratezza dello stesso. Qualsiasi modifica alla disponibilità e all'accuratezza del GPS, o a determinate condizioni ambientali, possono influenzare l'operatività del dispositivo TomTom. TomTom non si assume alcuna responsabilità in merito alla disponibilità e all'accuratezza del GPS.

Usare con cautela

L'utilizzo di un dispositivo TomTom per la navigazione non solleva l'utente dalla necessità di guidare con cura e attenzione.

Aerei e ospedali

L'uso di dispositivi dotati di antenna è vietato sulla maggior parte degli aerei, in molti ospedali e in molti altri luoghi. All'interno di questi ambienti, non utilizzare il dispositivo TomTom.

Direttiva R&TTE

Con la presente, TomTom dichiara che questo dispositivo di navigazione personale è conforme ai requisiti essenziali e alle clausole pertinenti della Direttiva 1999/5/EC dell'UE. La dichiarazione di conformità può essere reperita qui: www.tomtom.com/legal.

TomTom car kit

Nota: TomTom car kit per iPod è stato appositamente progettato per l'uso con l'iPod touch ed è stato concepito al fine di garantire la migliore esperienza possibile per l'utente. TomTom non si assume alcuna responsabilità per eventuali danni subiti da dispositivi utilizzati con questo accessorio. Consulta la nostra garanzia completa sul sito: www.tomtom.com/legal.

Direttiva RAEE



Questo simbolo presente sul prodotto o sulla sua confezione indica che il prodotto non deve essere smaltito fra i rifiuti domestici. Confermamente alla direttiva europea 2002/96/EC per i rifiuti di apparecchiature elettriche ed elettroniche (RAEE), questo prodotto elettrico non deve essere smaltito fra i rifiuti di raccolta indifferenziata. Questo prodotto deve essere smaltito tramite restituzione al punto vendita o al punto di raccolta locale per il riciclaggio.

Marchio CE



Questo dispositivo è conforme con i requisiti del marchio CE per utilizzi in zone residenziali, commerciali, veicolari o industriali leggere.

Questo documento

Nella preparazione di questo manuale è stata posta estrema attenzione. A causa del continuo sviluppo del prodotto, alcune informazioni potrebbero non essere del tutto aggiornate. Le informazioni di questo documento sono soggette a modifica senza previa notifica. TomTom non si assume alcuna responsabilità in merito a errori editoriali od omissioni ivi contenute, né per danni incidentali o conseguenti derivanti dal contenuto o dall'uso di questo materiale. Questo documento contiene informazioni protette da copyright. Nessuna parte di questo documento deve essere fotocopiata o riprodotta in alcuna forma senza il previo consenso scritto di TomTom International B.V.

Apéndice

Importante: Avisos y advertencias de seguridad

Sistema de posicionamiento global

El Sistema de Posicionamiento Global (GPS) es un sistema basado en satélites que proporciona información sobre las posiciones y la temporización de los satélites en todo el mundo. El gobierno de los Estados Unidos de América es el único responsable del funcionamiento y control del GPS y garantiza su disponibilidad y exactitud. Cualquier cambio en la disponibilidad y exactitud del sistema GPS o en las condiciones ambientales puede influir en el funcionamiento de su dispositivo TomTom. TomTom no acepta ninguna responsabilidad por la disponibilidad ni la exactitud del GPS.

Utilícelo con cuidado

El uso de un dispositivo TomTom de navegación no exime al conductor de conducir de manera atenta y cuidadosa.

Aviones y hospitales

El uso de dispositivos con antena está prohibido en la mayoría de los aviones, en muchos hospitales y en muchos otros lugares. En dichos lugares no debe utilizar un dispositivo TomTom.

Directiva RTTE

Por la presente, TomTom declara que este dispositivo de navegación personal se ha fabricado en conformidad con los requisitos esenciales y otras provisiones relevantes de la Directiva de la UE 1999/5/EC. La declaración de conformidad se puede encontrar aquí: www.tomtom.com/legal.

TomTom car kit

Nota: TomTom ha diseñado el TomTom car kit para iPod touch especialmente para su utilización con el iPod touch y ha tomado todas las precauciones necesarias para que pueda disfrutar de la mejor experiencia de usuario. TomTom no se hace responsable de ningún daño ocasionado en los dispositivos utilizados con este accesorio. Si desea consultar la garantía, visite: www.tomtom.com/legal.

Directiva WEEE



El símbolo en el producto o su paquete indica que este producto no puede tratarse como residuo doméstico. Conforme a la Directiva UE 2002/96/CE para residuos de dispositivos eléctricos y electrónicos (WEEE), este producto eléctrico no debe eliminarse como residuo municipal común. Para deshacerse de este producto devuélvalo al punto de venta o a su punto de recogida municipal local para reciclaje.



Distintivo CE

Este equipo cumple las exigencias del distintivo CE cuando se utiliza en entornos residenciales, comerciales, vehiculares o industriales ligeros.

Este documento

Se han tomado muchas precauciones al redactar este manual. Debido al constante desarrollo del producto, es posible que algunos detalles no estén totalmente actualizados. La información contenida en este documento está sujeta a cambios sin previo aviso.

TomTom no se responsabiliza de los errores técnicos o editoriales, así como de las omisiones contenidas en el presente documento o los daños accidentales o derivados del desarrollo o del uso de este material. Este documento contiene información protegida por copyright. Ninguna parte de este documento podrá ser fotocopiada o reproducida en forma alguna sin el consentimiento previo de TomTom N.V.

Adenda

Avisos e informações de segurança importantes

Sistema de Posicionamento Global

O Sistema de Posicionamento Global (GPS) é um sistema baseado em satélites que transmite informações de localização e de tempo em todo o mundo. Este sistema é mantido e controlado exclusivamente pelo Governo dos Estados Unidos da América, o qual é responsável pela sua disponibilidade e precisão. Quaisquer alterações na disponibilidade e precisão do sistema GPS, ou nas condições ambientais, poderão influenciar o funcionamento do seu equipamento TomTom. A TomTom não aceita qualquer responsabilidade pela disponibilidade e precisão do sistema GPS.

Utilizar com precaução

A utilização de um equipamento TomTom para navegação não invalida a necessidade de conduzir com o devido cuidado e atenção.

Aeronaves e hospitais

A utilização de equipamentos com antena é proibida na maioria das aeronaves, em muitos hospitais e em diversos outros locais. Não deve utilizar um equipamento TomTom nestes ambientes.

Directiva ETRT

A TomTom declara por este meio que este equipamento de navegação pessoal está em conformidade com os requisitos fundamentais e outras cláusulas relevantes da Directiva da UE 1999/5/CE. A declaração de conformidade (em inglês) está disponível em: www.tomtom.com/legal.

TomTom car kit

Nota: a TomTom concebeu o TomTom car kit para iPod touch especificamente para ser utilizado com equipamentos iPod touch, tomando todas as precauções para garantir que desfruta da melhor experiência de utilizador possível. A TomTom não

assume qualquer responsabilidade por quaisquer danos em equipamentos utilizados com este acessório. Consulte as condições detalhadas da nossa garantia em www.tomtom.com/legal.

Directiva REEE



A presença deste símbolo no produto ou na respectiva embalagem indica que este produto não deve ser tratado como um resíduo doméstico. Em conformidade com a Directiva da UE 2002/96/CE sobre os resíduos de equipamentos eléctricos e electrónicos (REEE), este produto eléctrico não deve ser eliminado junto com os resíduos indiferenciados. No final da vida do produto, entregue-o no ponto de venda ou nos pontos próprios de recolha municipal para ser reciclado.

Marca CE

Este equipamento encontra-se em conformidade com os requisitos da marcação CE para utilização num ambiente residencial, comercial, veicular ou industrial ligeiro.

Este documento

Foi empregue um grande cuidado na preparação deste manual. No entanto, o desenvolvimento contínuo dos produtos poderá significar que algumas informações estejam ligeiramente des-

atualizadas. As informações incluídas neste documento estão sujeitas a alteração sem aviso prévio.

A TomTom não se responsabiliza por erros técnicos ou editoriais, nem por quaisquer omissões contidas neste documento, bem como por quaisquer danos acidentais ou consequentes resultantes do desempenho ou da utilização deste material. Este documento contém informações protegidas por direitos de autor. Nenhuma parte deste documento poderá ser fotocopiada ou reproduzida, seja de que forma for, sem a autorização prévia por escrito da TomTom N.V.

Tilføjelse

Vigtige sikkerhedsbemærkninger og advarsler

Globalt positioneringssystem (GPS)

GPS er et satellitbaseret positionsbestemmelses- og navigationssystem, der leverer oplysninger om tid og sted over hele verden. USA's regering har eneansvaret for at drive og styre GPS og er ansvarlig for dets tilgængelighed og nøjagtighed. Hvis der sker ændringer i GPS's tilgængelighed og nøjagtighed eller i de miljømæssige forhold, kan det påvirke driften af din TomTom-enhed. TomTom påtager sig intet ansvar for GPS's tilgængelighed og nøjagtighed.

Anvendes med forsigtighed

Selvom du navigerer med en TomTom, skal du alligevel køre ansvarligt og udvise god dømmekraft.

Fly og hospitaler

Brug af anordninger forsynet med antenne er forbudt i de fleste fly, på mange hospitaler og mange andre steder. TomTom-enheder må ikke bruges i disse miljøer.

R&TTE-direktiv

TomTom erklærer herved, at denne personlige navigationsenhed er i overensstemmelse med de væsentligste krav og andre relevante bestemmelser i Europa-Parlamentets og Rådets direktiv 1999/5/EF. Overensstemmelseserklæringen findes her: www.tomtom.com/legal.

TomTom Car Kit

Bemærk: TomTom Car Kit er udviklet af TomTom og er specielt designet til brug med iPod touch. TomTom har gjort alt for at sikre dig den bedst mulige navigationssoplevelse. TomTom frasiger sig ethvert ansvar for skader på enheder, der er blevet brugt med dette tilbehør. Læs mere om vores garanti på: www.tomtom.com/legal.

WEEE-direktiv



Hvis dette symbol findes på produktet eller på emballagen, betyder det, at produktet ikke må bortskaffes som almindeligt husholdningsaffald. I henhold til EU-direktiv 2002/96/EF om affald af elektrisk og elektronisk udstyr (WEEE), må dette elektriske produkt ikke bortskaffes som usorteret husholdningsaffald. Bortskaf dette produkt ved at returnere det til salgsstedet eller til det lokale indsamlingssted, så det kan genbruges.



CE-mærkning

Dette produkt opfylder kravene for CE-mærkning, når det anvendes i beboelses-, erhvervs-, trafik- og letindustriområder.

Dette dokument

Denne brugervejledning er udviklet med største omhu. Da vi konstant arbejder på at forbedre vores produkter, kan denne brugervejledning indeholde oplysninger, der ikke er fuldt opdaterede. Oplysningerne i dette dokument kan ændres uden

forudgående varsel.

TomTom er ikke ansvarlig for tekniske eller redigeringsmæssige fejl eller udeladelser indeholdt heri; og ej heller for hændelige skader eller følgeskader, som måtte opstå på grund af brugen af dette materiale eller den måde, det fungerer på. Dette dokument indeholder oplysninger, som er beskyttet af copyright. Ingen dele af dette dokument må fotokopieres eller gengives i nogen form uden forudgående skriftlig tilladelse fra TomTom International B.V.

Tillägg

Viktig säkerhetsinformation och varningar

Global Positioning System

GPS (Global Positioning System) är ett satellitbaserat system som tillhandahåller information om plats och tid över hela världen. GPS drivs och kontrolleras helt av den amerikanska regeringen som ansvarar för dess tillgänglighet och noggrannhet. Alla förändringar av tillgängligheten och noggrannheten hos GPS, eller förändringar av miljövillkor, kan påverka användningen av din TomTom-enhet. TomTom tar inget ansvar för tillgängligheten och noggrannheten hos GPS.

Använd med försiktighet

När du använder en TomTom-enhet för navigation måste du fortfarande köra försiktigt och vara uppmärksam.

Flygplan och sjukhus

Användning av enheter med en antenn är förbjuden i de flesta flygplan, på många sjukhus och på många andra platser. En TomTom-enhet får inte användas i dessa miljöer.

R&TTE-direktiv

Härmed förklarar TomTom att denna personliga navigationsenhet uppfyller de grundläggande kraven och andra relevanta föreskrifter i EU-direktiv 1999/5/EG. Konformitetsdeklarationen finns här: www.tomtom.com/legal.

TomTom Car Kit

Note: TomTom has designed the TomTom Car kit for iPod touch specifically for iPod touch use and has taken every precaution to make sure you have the best possible user experience. TomTom does not accept any responsibility for any damages to devices used with this accessory. Please review our exact warranty on: www.tomtom.com/legal.

WEEE-direktiv



Den här symbolen på produkten eller dess förpackning indikerar att produkten inte ska hanteras som hushållsavfall. I enlighet med EU-direktiv 2002/96/EC för elektriskt och elektroniskt avfall (WEEE, waste electrical and electronic equipment), får den här elektriska produkten inte avfallshandteras som osorterat avfall. Kassera produkten genom att återlämna den till försäljningsplatsen eller till din lokala insamlingsplats för återvinning.

CE-märkning

Den här utrustningen uppfyller villkoren för CE-märkning vid användning i bostadsmiljö, kommersiell miljö, i fordon eller i lätt industri.

Det här dokumentet

Denna handbok har utformats mycket noggrant. Kontinuerlig produktutveckling kan innebära att viss information inte är helt uppdaterad. Informationen i det här dokumentet kan komma att

ändras utan föregående meddelande.

TomTom ansvarar inte för tekniska eller redaktionella fel eller utelämnanden i denna handbok; ej heller för skador eller följskador som kan uppstå till följd av användningen av detta material. Det här dokumentet innehåller information som skyddas av upphovsrätt. Ingen del av detta dokument får kopieras eller reproduceras i någon form utan att skriftligt tillstånd först erhållits från TomTom International B.V.

Tillegg

Viktige sikkerhetsmerknader og advarsler

Globalt posisjoneringssystem

Globalt posisjoneringssystem (GPS) er et satellittbasert system som viser plassering og tidsinformasjon rundt om på kloden. GPS er betjent og kontrollert av USAs regjering som er ansvarlig for dets tilgjengelighet og nøyaktighet. Enhver endring i GPS tilgjengelighet og nøyaktighet eller ulike miljøforhold kan innvirke på funksjonen til din TomTom enhet. TomTom aksepterer ikke noe ansvar for tilgjengeligheten eller nøyaktigheten til GPS.

Brukes med varsomhet

Bruk av en TomTom enhet for navigering betyr likevel at du må å kjøre forsiktig og være oppmerksom.

Fly og sykehus

Bruk av enheter med antenne er forbudt på de fleste fly, på mange sykehus og mange annen steder. En TomTom enhet må ikke benyttes på slike steder.

RoTTE direktiv

TomTom erklærer herved at dene personlige navigeringsenheten overholder de viktigste kravene og andre relevante forholdsregler i Eu-direktiv 1999/5/EC. Konformitetserklæringen finnes her: www.tomtom.com/legal.

TomTom car kit

Merk: TomTom har utviklet TomTom car kit for iPod touch spesielt for iPod touch, og har tatt alle forholdsregler for å sikre at du får den best mulige brukeropplevelsen. TomTom fraskriver seg alt ansvar for eventuelle skader på enheter som brukes sammen med dette tilbehøret. Du finner den fullstendinge garantien her: www.tomtom.com/legal

WEEE-direktiv



Dette symbolet på produktet eller forpakningen angir at dette produktet ikke må behandles som husholdningsavfall. I henhold til EU-direktiv 2002/96/EU for elektrisk og elektronisk avfall (WEEE), må dette elektriske produktet ikke kastes som usortert kommunalt avfall. Ved avhending, vennligst returner dette produktet det til salgsstedet eller til en lokal resirkuleringsstasjon.



CE-merking

Dette utstyret samsvarer med kravene til CE-merking når det blir brukt i et miljø med boliger, handelsvirksomhet, transport eller lett industri.

Dette dokumentet

Vi har lagt ned mye arbeid i utarbeidelse av denne bruksanvisningen. Konstant produktutvikling kan medføre at noe informasjon ikke er helt oppdatert. Informasjonen i dette

dokumentet kan endres uten varsel.

TomTom er ikke gjenstand for erstatning på grunn av tekniske eller redaksjonelle feil eller manglende innhold; heller ikke for tilfeldige skader som er forårsaket av bruk av dette materialet. Dette dokumentet inneholder informasjon beskyttet av opphavsrett. Ingen del av dette dokumentet kan kopieres eller reproduseres i noen form uten skriftlig forhåndstilsagn fra TomTom International B.V.

Liite

Tärkeitä turvallisuushuomautuksia ja -varoituksia

Global Positioning System -paikannusjärjestelmä

Global Positioning System (GPS) on satelliittipohjainen järjestelmä, joka tarjoaa sijainti- ja aikatietoja ympäri maapallon. GPS-järjestelmää käyttää ja hallitsee ainostaan Yhdysvaltojen hallitus, joka on vastuussa sen saatavuudesta ja tarkkuudesta. Mahdolliset muutokset GPS-järjestelmän saatavuudessa ja tarkkuudessa tai ympäristön olosuhteissa voivat vaikuttaa TomTom -laitteesi toimintaan. TomTom ei ole missään vastuussa GPS-järjestelmän saatavuudesta ja tarkkuudesta.

Käytä huolella

Vaikka käytät TomTom -laitetta navigointiin, sinun on silti ajettava huolellisesti ja tarkkaavaisena.

Lentokoneet ja sairaalat

Antennilaitteen käyttö on kielletty useimmissa lentokoneissa, monissa sairaaloissa ja monissa muissa paikoissa. TomTom -laitetta ei saa käyttää sellaisissa ympäristöissä.

Radio- ja telepäätelaitedirektiivi

TomTom täten vakuuttaa, että tämä henkilökohtainen navigointilaitte täyttää EU-direktiivin 1999/5/EY olennaiset vaatimukset ja sen muut asiaankuuluvat määräykset. Vaatimustenmukaisuusvakuutus löytyy täältä: www.tomtom.com/legal.

TomTom car kit

Huom.: TomTom on suunnitellut iPod touch TomTom car kit erityisesti iPod touch ja on tehnyt kaikkensa, että saisit parhaan mahdollisen käyttökokemuksen. TomTom ei ole vastuussa mistään vahingoista laitteille, joita käytät tämän lisävarusteen kanssa. Katso tarkka takuumme osoitteesta www.tomtom.com/legal.

WEEE-direktiivi



Tämä symboli tuotteessa tai pakkauksessa osoittaa, että tuotetta ei pidä käsitellä talousjätteenä. Sähkö- ja elektroniikkalaiteromusta annetun EU-direktiivin 2002/96/EY (WEEE) mukaisesti tätä sähkölaitetta ei saa hävittää lajittelemattomana talousjätteenä. Hävitä tuote palauttamalla se myyntipisteeseen tai paikalliseen jätteiden vastaanottolaitokseen kierrätystä varten.

CE-merkintä

Tämä laite täyttää CE-merkinnän vaatimukset, kun sitä käytetään kaupallisessa käytössä, kevytteollisuuden käytössä tai kotitalous- tai liikennekäytössä.

Tämä asiakirja

Tämä asiakirja on valmisteltu huolellisesti. Jatkuva tuotekehitys voi tarkoittaa, että osa tiedoista ei ole täysin ajan tasalla. Asiakirjan tiedot voivat muuttua ilman erillistä huomautusta.

TomTom ei ole missään vastuussa asiakirjan mahdollisista teknisistä tai toimituksellisista virheistä tai puutteista eikä satunnaisista tai seurauksellisista vahingoista, jotka johtuvat tämän aineiston laadusta tai käytöstä. Asiakirja sisältää tekijänoikeuden suojaamia tietoja. Mitään tämän asiakirjan osaa ei saa valokopioida tai kopioida missään muodossa, ellei TomTom International B.V. ole antanut edeltävää kirjallista suostumusta.

Copyright notices

© 2009 TomTom N.V., The Netherlands. TomTom®, and the "two hands" logo, among others, are Trademarks owned by TomTom N.V. or one of its subsidiaries. Please see **www.tomtom.com/legal** for warranties and end user licence agreements applying to this product.

© 2009 TomTom N.V., Niederlande. TomTom®, das 'Zwei Hände'-Logo usw. sind registrierte Marken von TomTom N.V. oder eines zugehörigen Tochterunternehmens. Die für dieses Produkt geltenden Garantien und Endnutzerlizenzvereinbarungen finden Sie unter **www.tomtom.com/legal**.

© 2009 TomTom N.V., Pays-Bas. TomTom® et le logo composé de « deux mains », entre autres, font partie des marques commerciales appartenant à TomTom N.V. ou l'une de ses filiales. L'utilisation de ce produit est régie par notre garantie limitée et le contrat de licence utilisateur final, que vous pouvez consulter à l'adresse suivante : **www.tomtom.com/legal**

© 2009 TomTom N.V., Nederland. TomTom® en het logo met twee handen zijn onder andere handelsmerken die eigendom zijn van TomTom N.V. of een van haar dochterondernemingen. Ga naar **www.tomtom.com/legal** voor garanties en licentieovereenkomsten voor eindgebruikers die van toepassing zijn op dit product.

© 2009 TomTom N.V., The Netherlands TomTom® e il logo delle "due mani", fra gli altri, sono marchi registrati di proprietà di TomTom N.V. o di una delle sue filiali. Consultare www.tomtom.com/legal per le garanzie e i contratti di licenza per l'utente finale applicabili a questo prodotto.

© 2009 TomTom NV, Países Bajos. TomTom™ y el logotipo "dos manos" son marcas comerciales, aplicaciones o marcas registradas de TomTom NV. Nuestra garantía limitada y nuestro acuerdo de licencia de usuario final para el software integrado son de aplicación para este producto; puede consultar ambos en www.tomtom.com/legal.

© 2009 TomTom N.V., Holanda. TomTom® e o logótipo das "duas mãos", entre outras, são marcas comerciais detidas pela TomTom N.V. ou por uma das suas subsidiárias. Vá a www.tomtom.com/legal para consultar as garantias e o contratos de licença do utilizador final aplicáveis a este produto.

© 2009 TomTom NV, Holland. TomTom™ og logoet med "de to hænder" er blandt de varemærker, produkter og registrerede varemærker, der tilhører TomTom International B.V. Vores begrænsede garanti og slutbrugerlicensaftale for indlejret software gælder for dette produkt; begge dokumenter findes på www.tomtom.com/legal.

© 2009 TomTom NV, Nederländerna. TomTom™ och logotypen "två händer" tillhör de varumärken, programvaror eller registrerade varumärken som ägs av TomTom International B.V. Vår begränsade garanti och vårt slutanvändarlicensavtal för inbyggd programvara kan gälla för denna produkt. Du kan läsa dem båda på **www.tomtom.com/legal**.

© 2009 TomTom N.V., Nederland. TomTom®, og de "to hender"-logoen, blant andre, er varemerker eid av TomTom N.V. eller en av deres underleverandører. Vennligst se **www.tomtom.com/legal** for gjeldende garantier og lisensavtaler for sluttbrukere for dette produktet.

© 2009 TomTom N.V., Alankomaat. Muun muassa TomTom® ja kaksi kättä -logo ovat TomTom N.V:n tai sen tytäryhtiöiden omistamia tavaramerkkejä. Katso osoitteesta **www.tomtom.com/legal** tätä tuotetta koskevat takuut ja käyttöehtosopimukset.

Made for iPod touch

"Made for iPod" means that an electronic accessory has been designed to connect specifically to iPod and has been certified by the developer to meet Apple performance standards.

Apple is not responsible for the operation of this device or its compliance with safety and regulatory standards.

iPod is a trademark of Apple Inc., registered in the U.S. and other countries.

