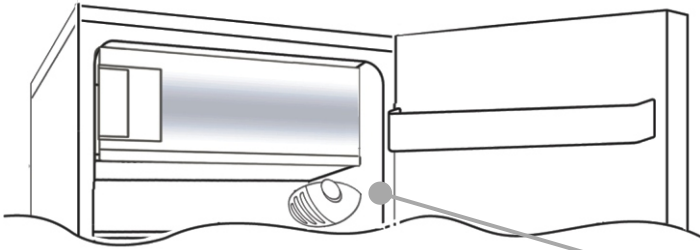


FRIDGE

Nous vous conseillons d'attendre au moins deux heures avant de mettre l'appareil en service afin que le circuit réfrigérant soit parfaitement efficace.

PANNEAU DE COMMANDE



Le thermostat commandant l'appareil se trouve en haut à droite à l'intérieur du réfrigérateur. Pour vérifier que l'appareil fonctionne, assurez-vous que le bouton du thermostat ne se trouve pas en position "0".

DEGIVRAGE et CONGELATION

La plaque de signalétique indique la quantité d'aliments maximale pouvant être congelée. (voir image 2).
La congélation est garantie peu importe la position du bouton.

(Image 2)

Le dégivrage de la partie réfrigératrice est automatique sur cet appareil.

Nous vous conseillons de dégivrer le congélateur quand la couche de givre atteint 3mm d'épaisseur.

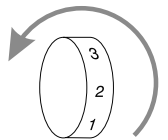
La présence d'une fine pellicule de givre, ou de gouttes d'eau, est normale durant le fonctionnement de.

Assurez-vous de toujours maintenir propre la zone d'évacuation d'eau. Assurez-vous que les aliments ne soient pas en contact avec le fond ou les côtés du réfrigérateur.



NB. Ceci est la plaque d'signalétique. Si vous devez contacter notre service après vente en cas de dysfonctionnement, pensez à fournir les informations figurant sur cette plaque.

Important : Si la température de la pièce est trop élevée, il se peut que l'appareil fonctionne de façon continue et qu'une couche de givre se forme dans le fond du réfrigérateur. Dans ce cas, positionnez le bouton sur les réglages les plus bas. (1-2).

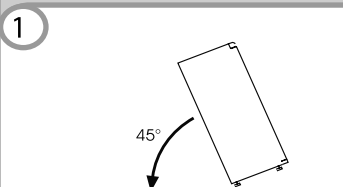


INVERSER LE SENS D'OUVERTURE DES PORTES

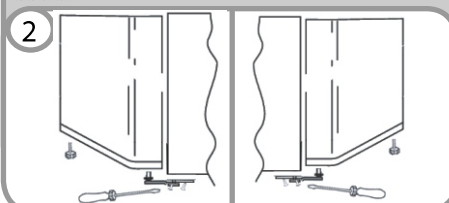
Afin d'inverser le sens d'ouverture des portes, suivez les instructions relatives au type de charnière dont votre appareil est équipé.

(A)

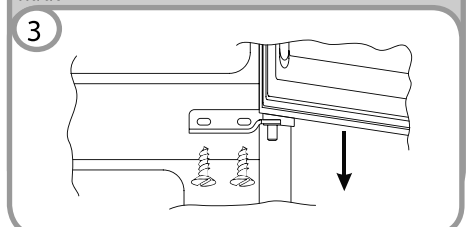
Allongez l'appareil au sol ou à un angle de 45° car il est nécessaire d'intervenir sur le bas de



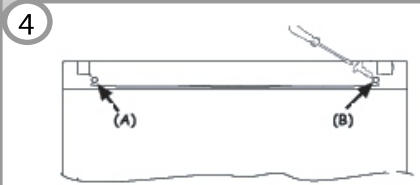
Retirez la charnière du bas en retirant les vis, le cache et les rondelles, puis enlevez la porte du bas.



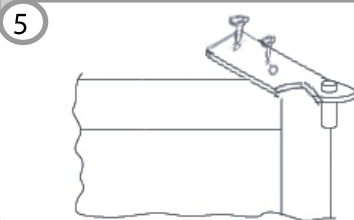
Retirez la vis du milieu et enlevez la porte du haut



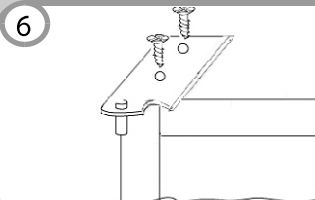
Retirez les caches (A) et (B), desserrez les vis et enlevez partiellement le bandeau.



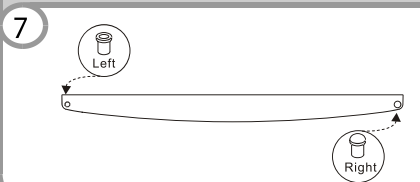
Devissez la charnière de droite.



Inversez le sens des charnières et fixez-les du côté gauche de l'appareil.



Retirez le cache du côté gauche et insérez-le dans les trous du milieu et du bas, côté droit.



Remontez les charnières et les portes en partant du bas vers le haut, 1 * 2 * 3

