



Rapide et pratique : tout ce dont votre lave-vaisselle a besoin :  
**Avant la première utilisation, lisez toutefois la notice d'installation et d'utilisation.**

# 1

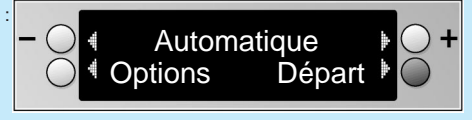
## A savoir lors de la mise en service

### Avant la première utilisation

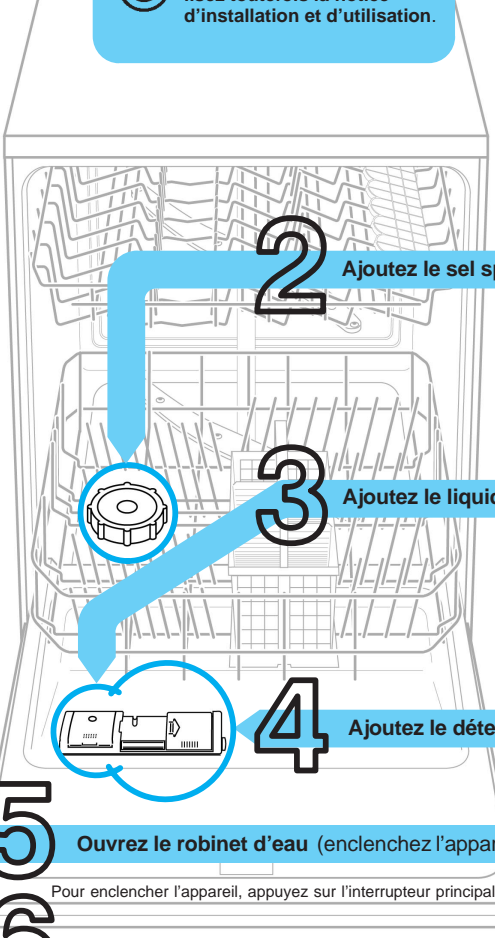
- Sélectionnez la langue d'affichage, voir la notice d'utilisation.
- Ajoutez le sel spécial et le liquide de rinçage, voir ci-dessous.
- Réglez l'adoucisseur, voir la notice d'utilisation.

### Principe de fonctionnement de l'indicateur à touches :

Menu départ :



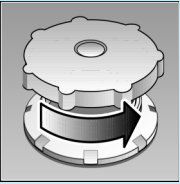
- Le texte en clair vous indique les réglages et actions possibles.
- Les flèches désignent les touches disponibles.
- Par l'intermédiaire des touches, vous pouvez effectuer des réglages et des actions.



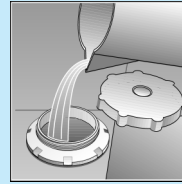
# 2

### Ajoutez le sel spécial

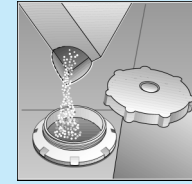
Ne s'applique pas si l'adoucisseur est réglé sur la valeur 0. S'applique si la mention « Rajout sel » s'affiche à l'indicateur.



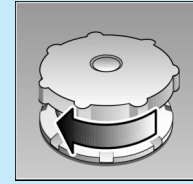
Dévissez le couvercle.



Avant le premier lavage seulement, versez env. un litre d'eau dans l'orifice du réservoir de sel.



Ajoutez au maximum 1,5 kg de sel spécial (jamais de détergent).

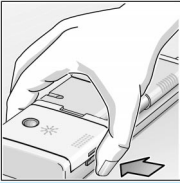


Fermez le couvercle, puis lavez.

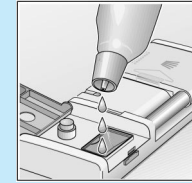
# 3

### Ajoutez le liquide de rinçage

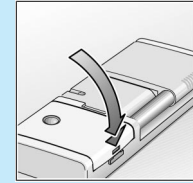
S'applique si la mention « Rajout liq. rinçage » s'affiche à l'indicateur.



Appuyer sur le marquage, soulever le couvercle



Mettre du produit de rinçage

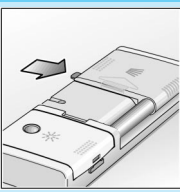


Fermer le couvercle. CLAC!

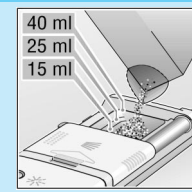
# 4

### Ajoutez le détergent

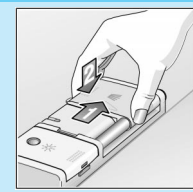
Peu sale, peu de produit de lavage



Attention, Certains programmes ne sont pas adaptés aux produits combinés. Respectez les indications du fabricant.



Mettre du produit de lavage



Fermer le couvercle coulissant, appuyer. PLOP!

# 5

### Ouvrez le robinet d'eau (enclenchez l'appareil)

Pour enclencher l'appareil, appuyez sur l'interrupteur principal

# 6

### Choisissez un programme (avec +/- dans le menu départ).



# 7

### Démarrez le programme, c'est parti !

Appuyez sur «Départ» dans le menu départ.

### Eteignez l'appareil, tout va bien !

Au bout de 5 bips (fin du programme), appuyez sur l'interrupteur principal

### Récapitulatif des programmes

Les données de programme sont des valeurs testées en laboratoire conformément à la norme européenne EN 50242. Des variations par rapport à ces données sont possibles.

	Automa- tique Intensif	Automa- tique	Automa- tique Délicat.	Lavage rapide	Prélavage seulement
Durée, en minutes	100-140	100-160	80-110	30	19
Consommation électrique, en kWh	1,20-1,60	1,00-1,30	0,80-1,10	0,60	0,10
Consommation d'eau, en litre	16-23	12-20	10-17	10	4

### Options/Réglages de base

Sélectionnez avec «Options»/«Suite», réglez avec +/-, mémorisez avec «Menu départ»/«Suite» :

- Départ différé
- Cycle accéléré
- Degré de séchage
- Volume du signal sonore
- Dureté de l'eau
- Liquide de rinçage
- Langue
- Programmes standard

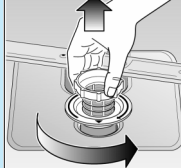
### Programmes standard

	Normal- Extra	Normal- éco	Normal	Normal- Plus
Durée, en minutes	135	150	140	140
Consommation de courant, en kWh	0,65	1,05	1,05	1,05
Consommation d'eau, en litre	19	14	14	15

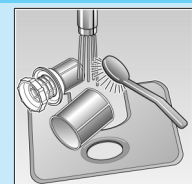
# Entretien et nettoyage

Pour des résultats de rinçage parfaits

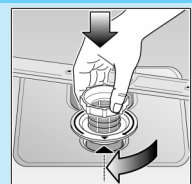
**Filtres**  
Contrôlez-les et, le cas échéant, nettoyez-les



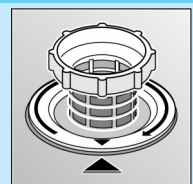
tournez le cylindre et retirez le système de filtrage ...



rinçez sous le robinet ...

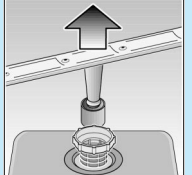


reposez-le ...



Revissez le filtre  
**RESPECTEZ LES REPERES !**

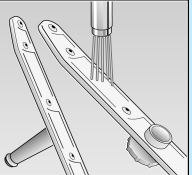
**Bras d'aspersion ...**  
Enlevez les dépôts et résidus alimentaires



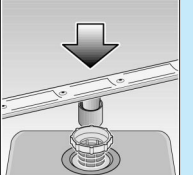
tirez le bras inférieur vers le haut ...



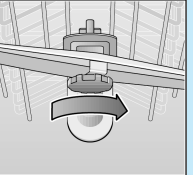
Dévissez le bras supérieur ...



nettoyez sous le robinet (utilisez éventuellement une brosse) ...



reposez le bras inférieur ...



vissez à fond le bras supérieur

## Dérangements et remèdes

Réagissez correctement ...

**Dérangements**                      **Causes possibles**

Indicateur dans une mauvaise langue.      Mauvaise langue réglée.



**Remèdes**

Mettez l'appareil hors tension. Enclenchez l'appareil en appuyant sur l'interrupteur principal jusqu'à ce que l'indicateur s'allume. Réglez la langue.

Le programme ne démarre pas / ne continue pas. Eau résiduelle dans l'appareil.



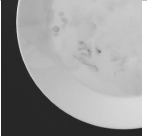
Le cas échéant, démarrez le programme. Fermez la porte. Attendez la fin du programme (5 bips).

L'appareil ne marche pas / s'arrête en route.



Le robinet d'arrivée d'eau est ouvert. Si les robinetteries d'arrivée sont dégagées et pas encrassées. Le flexible d'arrivée d'eau n'est pas plié.

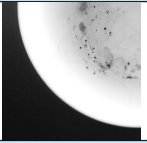
La vaisselle n'est pas propre.



La vaisselle se touche horizontalement et verticalement. Pas assez de détergent. Programme inadapté. Bras d'aspersion bloqués.

Rangez la vaisselle en vous conformant à la notice. Respectez les indications du fabricant. Choisissez un programme approprié. Réagencez les obstacles (grandes cuillers par ex.)

Présence, sur la vaisselle, de sable ou de résidus semblables à de la semoule.



Cribles pas fixés. Cribles encrassés. Buses des bras d'aspersion bouchés. Pas assez d'eau.

Nettoyez les cribles (voir ci-dessus). Fixez-les correctement (REPERE). Nettoyez les cribles (voir ci-dessus). Nettoyez les bras d'aspersion (voir ci-dessus). Voir L'appareil ne marche pas.

**Dérangements**                      **Causes possibles**

Pièces en plastique de vaisselle teintés.      Détergent à moindre effet blanchissant. Trop peu de détergent.



**Remèdes**

Utilisez un détergent avec agent de blanchiment chloré. Respectez les indications de son fabricant.

Dépôts laiteux (nettoyables) sur la vaisselle.



Trop forte dose de liquide de rinçage (stries visibles). Trop faible dose de liquide de rinçage.

Réduisez ou haussez la dose conformément à la notice.

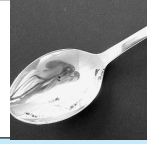
Perte de transparence / Opacification des verres.

Eau trop dure. Verres pas lavables en lave-vaisselle. Détergent inapproprié.



Rajoutez du sel spécial / Réglez l'adoucisseur d'eau. Utilisez des verres lavables en lave-vaisselle. Utilisez un détergent qui ménage les verres.

Rouille sur les couverts...



Couverts en matériau oxydable.

Utilisez des couverts lavables en lave-vaisselle.

**Vous trouverez d'autres consignes dans la notice d'utilisation. Lisez-la, elle vous rendra de précieux services !**

## Interruption du programme

- Ouvrez la porte.
- Pour poursuivre le programme, fermez la porte.

## Arrêt du programme

- Ouvrez la porte puis appuyez sur la touche « Arrêt programme ».
- Fermez la porte et attendez les 5 bips.
- Démarrez à nouveau le programme ou éteignez l'appareil.

## Ranger correctement

Rangez la vaisselle lavable en lave-vaisselle (et ne comportant aucun résidu de cendres, cire, graisse lubrifiante, peinture, étiquettes auto-collantes ; enlevez grossièrement les restes importants de confiture, produits laitiers et préparations culinaires) en vous conformant à la notice d'utilisation et vérifiez que les bras d'aspersion tournent librement.