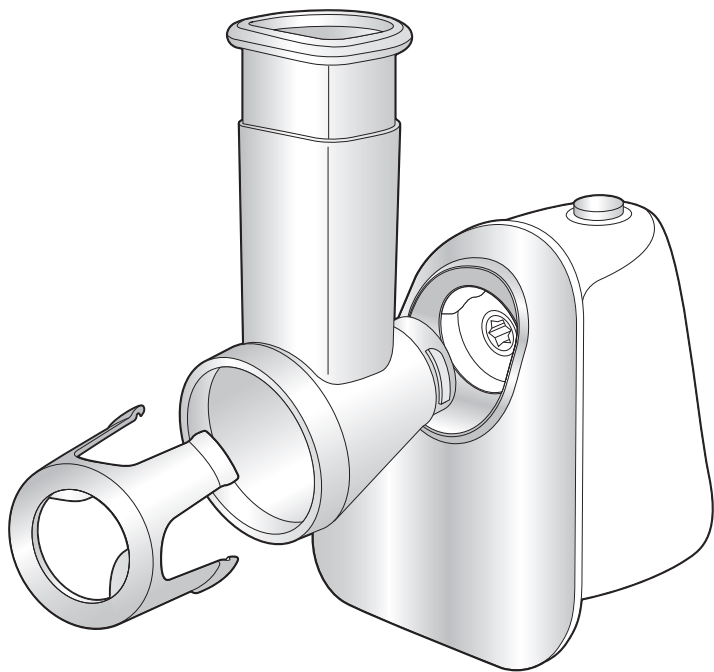


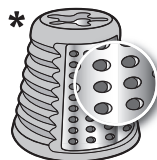
LS-123456

FR Lire attentivement le livret consignes de sécurité et ce livret avant la première utilisation. / **EN** Read safety instructions and booklet carefully before using for the first time. / **DE** Lesen Sie vor der ersten Benutzung die Sicherheitshinweise und die Broschüre sorgfältig durch. / **NL** Neem vóór het eerste gebruik dit boekje en het boekje met de veiligheidsvoorschriften aandachtig door. / **IT** Leggere con attenzione il libretto sulle norme di sicurezza e questo libretto, al primo utilizzo. / **ES** Lea detenidamente las instrucciones de seguridad y este folleto antes de utilizar el aparato por primera vez. / **PT** Leia atentamente as instruções de segurança bem como este folheto antes da primeira utilização. / **EL** Διαβάστε προσεκτικά το φυλλάδιο με τις οδηγίες ασφαλείας καθώς και αυτό το φυλλάδιο πριν χρησιμοποιήσετε τη συσκευή για πρώτη φορά. / **DA** Læs hæftet med sikkerhedsanvisninger og dette hæfte omhyggeligt, inden apparatet tages i brug første gang. / **SV** Läs häftet med säkerhetsinstruktioner och det här häftet noga innan du använder apparaten första gången. / **FI** Lue turvallisuuohjekirjanen ja tämä kirjanen huolellisesti ennen ensimmäistä käyttökertaa. / **NO** Les nøye heftet med sikkerhetsinstruksjoner og dette heftet før første gangs bruk. / **TR** İlk kullanımdan önce güvenlik talimatlarını ve kitapçığı dikkatlice okuyunuz. / **RU** Перед первым использованием прибора внимательно ознакомьтесь с правилами техники безопасности и данной инструкцией. / **UK** Прочитайте інструкції з техніки безпеки і цю брошуру першим використанням приладу. / **KK** Бірінші рет қолданар алдында қауіпсіздік жөніндегі ережелер мен осы нұсқаулықты мұқият оқып шығыңыз. / **RO** Citiți cu atenție manualul cu instrucțiunile de siguranță și această broșură înainte de prima utilizare. / **SL** Pred prvo uporabo natančno preberite navodila za varno uporabo in ta navodila. / **SR** Pre prve upotrebe pažljivo pročitaite knjižicu s bezbednosnim uputstvima i ovu knjižicu. / **HR** Molimo da prije prve uporabe pažljivo pročitate sigurnosne upute i upute za uporabu. / **BS** Prije prve upotrebe pročitaite knjižicu sa sigurnosna uputstva i knjižicu o upotrebi. / **BG** Прочетете внимателно книжката и съветува за безопасност в нея преди първата употреба. / **ET** Lugege enne esimest kasutuskorda tähelepanelikult ohutusnõudeid ja seda brošüüri. / **LV** Pirms pirmās lietošanas uzmanīgi izlasiet drošības norādījumus un šo informāciju. / **LT** Prieš naudodami prietaisą pirmą kartą dėmiai perskaitykite saugos instrukciją ir šią instrukciją. / **PL** Przed pierwszym korzystaniem z urządzenia przeczytaj uważnie książkę z zasadami bezpieczeństwa oraz niniejszą instrukcję. / **CS** Před prvním použitím si pozorně přečtěte brožuru s bezpečnostními pokyny a tuto brožuru. / **SK** Pred prvým použitím si pozorne prečítajte brožúru „Bezpečnostné odporúčania a použitie“. / **HU** Az első használat előtt figyelmesen olvassa el a biztonságai előírásokat és a jelen brosúrát. / **TH** อ่านคำแนะนำเพื่อความปลอดภัยและคู่มือการใช้งานอย่างละเอียดก่อนการใช้งานเป็นครั้งแรก. / **KO** 처음 사용 전 안전 지침과 현 책자를 잘 읽어 두시기 바랍니다. / **VI** Trước khi sử dụng, bạn hãy đọc kỹ sách hướng dẫn. / **ZH** 使用前，請仔細閱讀安全說明手冊和說明書。 / **MS** Sila baca buku arahan keselamatan dan buku ini sebelum penggunaan untuk kali pertama. / **AR** قبل از استفاده دفترچه راهنمای ایمنی و این دفترچه را مطالعه کنید. / **FA** اقراراً کتاب تعلیمات الأمان بغیانة قبل اول استخدام.

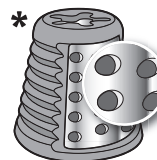
Fresh Express



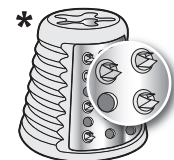
E1a



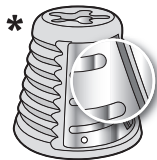
E1b



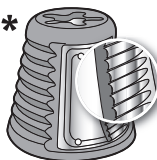
E2



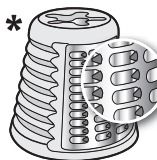
E3



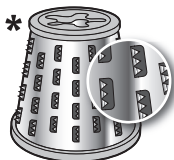
E4



E5



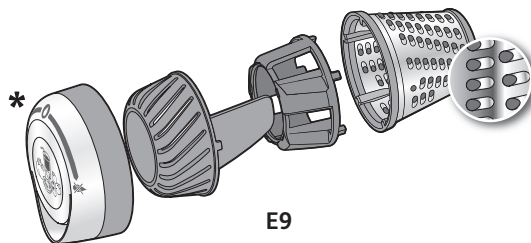
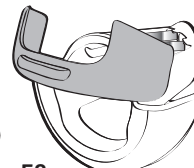
E6



E7

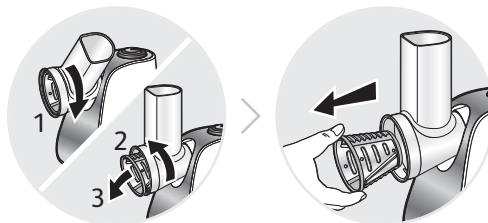
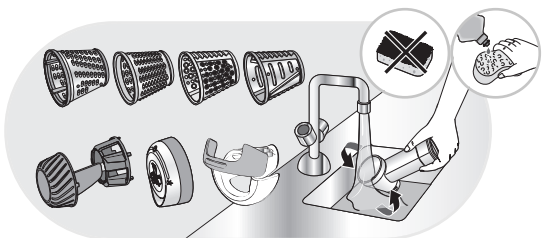


E8

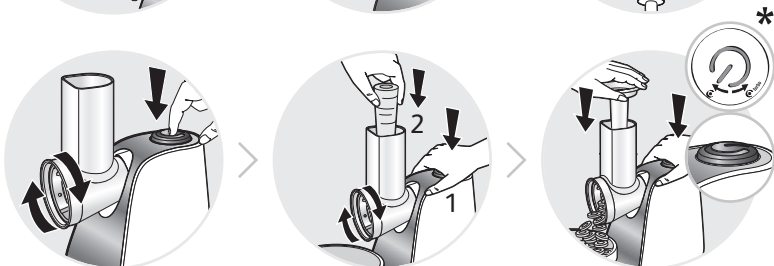
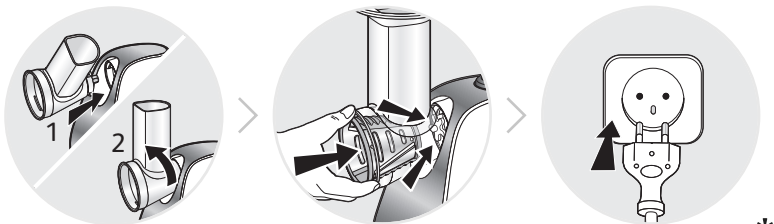


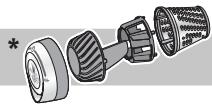
E9

* Selon modèle / Depending on model / Je nach Modell / Afhankelijk van het model / Secondo il modello/En función del modelo / Consoante o modelo/ανάλογα με το μοντέλο / Afhængig af model / Beroende på modell / Mallista riippuen/Avhengig av modell / Modele baġli olarak/в зависимости от модели / залежно від моделі/υλγίε βαύλανύστη / In funcție de model/Glede na model / U zavisnosti od modela/Ovisno o modelu / Ovisno o modelu / В зависимости от модели/Sóltuvalt modelist / Atbilstoši modelim/Priklausomai nuo modelio / W zależności od modelu/Podle modelu / Podľa modelu/Modelltöl függően / แตกต่างกันไปในแต่ละรุ่น / 모델에 따라 다름 / Τύποθεο μήξυ / 視乎型號而定 :/Bergantung pada model/ح سب ال مودید / بحسب مدل

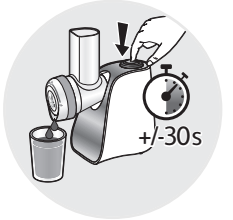
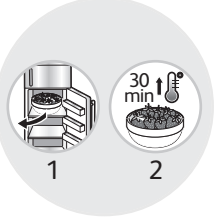
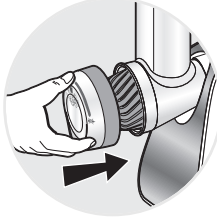
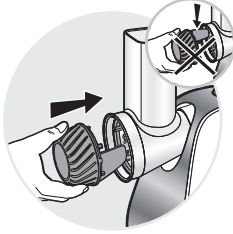
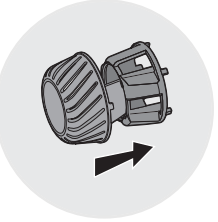


E8

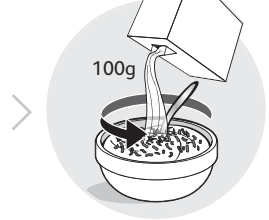
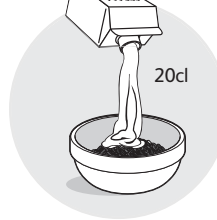
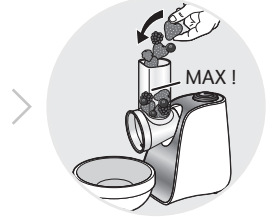
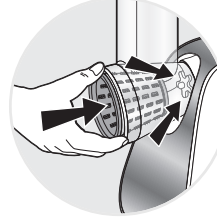
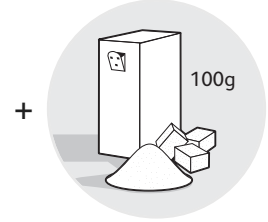




E9



E7





	✓	✓	✓
	✓	✓	✓
	✓	✓	✓
	✓	✗	✓
	✓	✓	✓
	✗	✗	✓





* E1a * E1b	* E2	* E3	* E4	* E5	* E6	* E7	* E8	* E9
								500g
								250g



*	*	*	
			500g
			250g
			!!

Процессоры электрические кухонные (мультирезки) Moulinex DJ75xxxx DJ76xxxx,
DJ81xxxx

Изготовлено во Франции для холдинга "GROUPE SEB", France
(Groupe SEB, Chemin du Petit Bois Les 4 M - BP 172 69134 Ecully Cedex France)
Груп СЕБ, Шмэн дю Пти Буа Ле 4 М – БП 17269134 Экули Седекс Франс
Официальный представитель, импортер - ЗАО "Группа СЕБ-Восток"
125171, г. Москва, Ленинградское ш., д. 16А, стр. 3 тел. 213-32-32

Соответствуют требованиям:

- ТР ТС 004/2011 "О безопасности низковольтного оборудования", утв. Решением КТС от 16.08.2011г. №768.
- ТР ТС 020/2011 "Электромагнитная совместимость технических средств", утв. Решением КТС от 09.12.2011г. №879.

Срок службы изделия 2 года с даты продажи.

