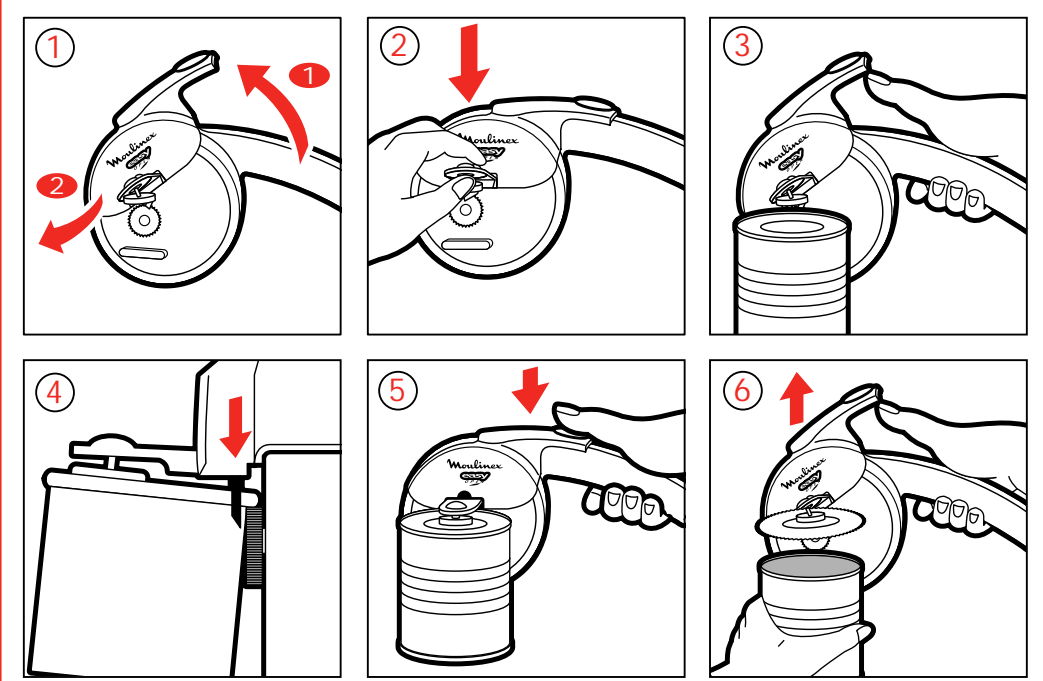
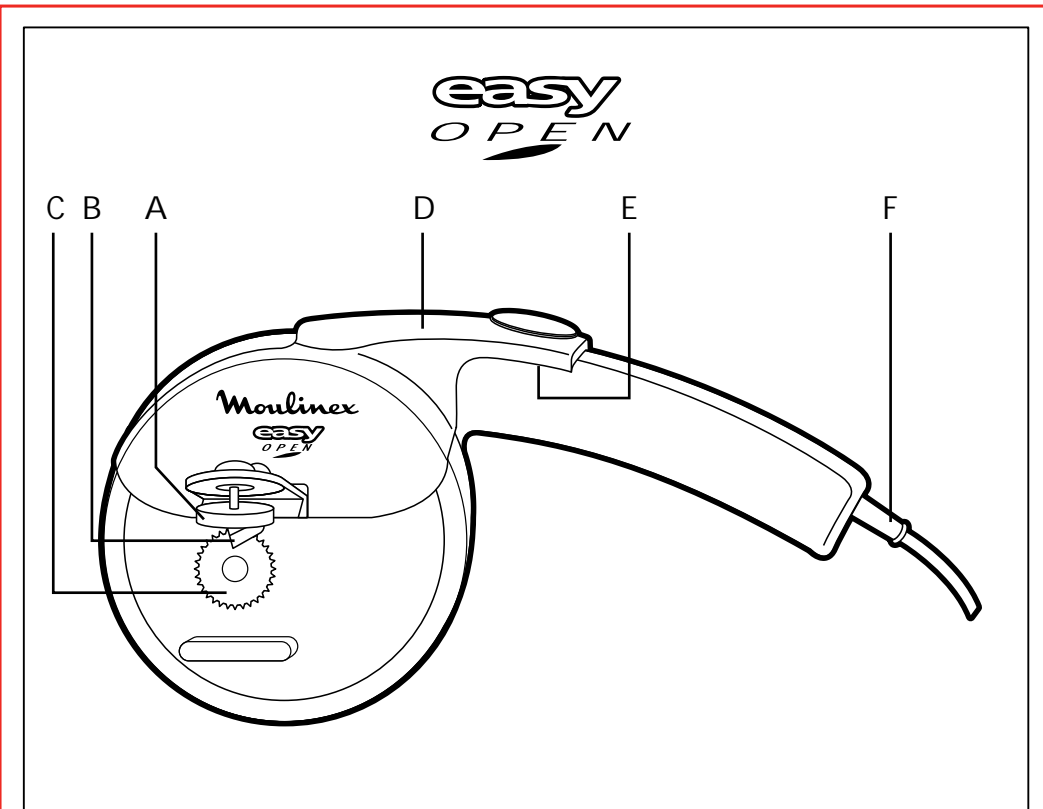
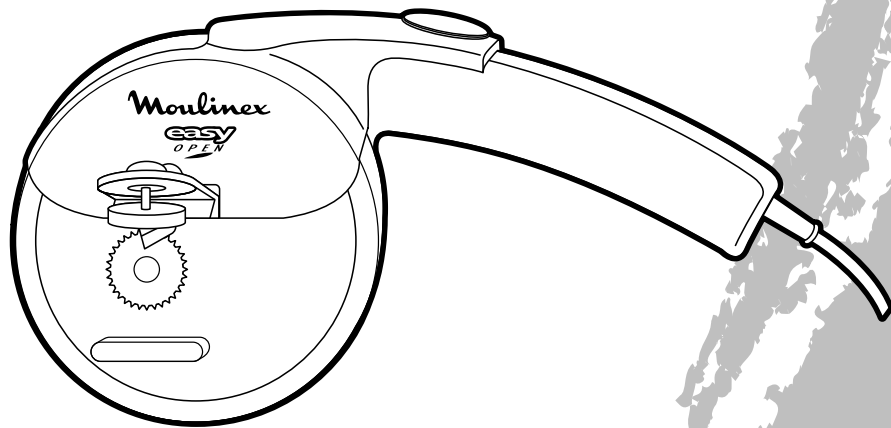


# Moulinex



## Description

- A Aimant
- B Couteau
- C Molette d'entraînement
- D Levier
- E Interrupteur
- F Cordon

## Conseils de sécurité

- **Lisez attentivement le mode d'emploi avant la première utilisation de votre appareil : une utilisation non conforme au mode d'emploi dégraderait Moulinex de toute responsabilité.**

- **Ne laissez pas l'appareil à la portée des enfants sans surveillance. L'utilisation de cet appareil par des jeunes enfants ou des personnes handicapées doit être faite sous surveillance.**

- Vérifiez que la tension d'alimentation de votre appareil correspond bien à celle de votre installation électrique.

**Toute erreur de branchement annule la garantie.**

- Votre appareil est destiné uniquement à un usage domestique et à l'intérieur de la maison.

- Débranchez votre appareil dès que vous cessez de l'utiliser et lorsque vous le nettoyez.

- N'utilisez pas votre appareil s'il ne fonctionne pas correctement ou s'il a été endommagé. Dans ce cas, adressez-vous à un centre service agréé Moulinex (voir la liste dans le livret service).

- Toute intervention autre que le nettoyage et l'entretien usuel doit être effectuée par un centre service agréé Moulinex.

- Ne mettez pas l'appareil, le câble d'alimentation ou la fiche dans l'eau ou tout autre liquide.

- Ne laissez pas pendre le câble d'alimentation à portée de mains des enfants.

- Le câble d'alimentation ne doit jamais être à proximité d'une source de chaleur ou sur angle vif.

- Si le câble d'alimentation ou la fiche sont endommagés, n'utilisez pas l'appareil. Afin d'éviter tout danger, faites-les obligatoirement remplacer par un centre service agréé Moulinex (voir liste dans le livret service).

- Pour votre sécurité, n'utilisez que les accessoires et les pièces détachées adaptés à votre appareil.

## Avant une première utilisation

Avec un chiffon humide, essuyez la molette d'entraînement (C) et le couteau (B).

## Fonctionnement

- Branchez l'appareil.

② - Tenez l'appareil par sa poignée et soulevez l'aimant (A).

③ - Levez le levier avec votre pouce.

④ - Positionnez la boîte contre la molette d'entraînement. **L'aimant doit être en contact avec le dessus de la boîte.**

⑤ - Appuyez sur le levier avec votre pouce jusqu'à ce que l'appareil démarre. Le couteau viendra automatiquement percer et ouvrir la boîte.

Au démarrage, vous pouvez entendre un bruit «d'embrayage» comme un «clac». Ceci est normal et n'affecte pas le fonctionnement du produit.

Votre boîte est ouverte quand elle a réalisé une rotation complète.

- Relevez le levier. L'appareil s'arrêtera automatiquement.

⑥ Le dessus de la boîte de conserve est retenu par l'aimant.

## Conseils d'emploi

- Les grosses boîtes de conserve doivent être tenues manuellement pendant l'ouverture.

- Quand les boîtes sont endommagées, il peut être nécessaire d'essayer plusieurs fois.

- Les boîtes de conserve à ouvertures spéciales (manuelle) peuvent être ouvertes par le fond.

## Nettoyage

- Après utilisation, débranchez l'appareil.

- Nettoyez la molette d'entraînement, l'aimant et la carrosserie avec un chiffon humide.

Le levier (D) avec le couteau peut être démonté pour le nettoyage.

① - Soulevez complètement le levier et tirez les vers l'avant pour l'enlever.