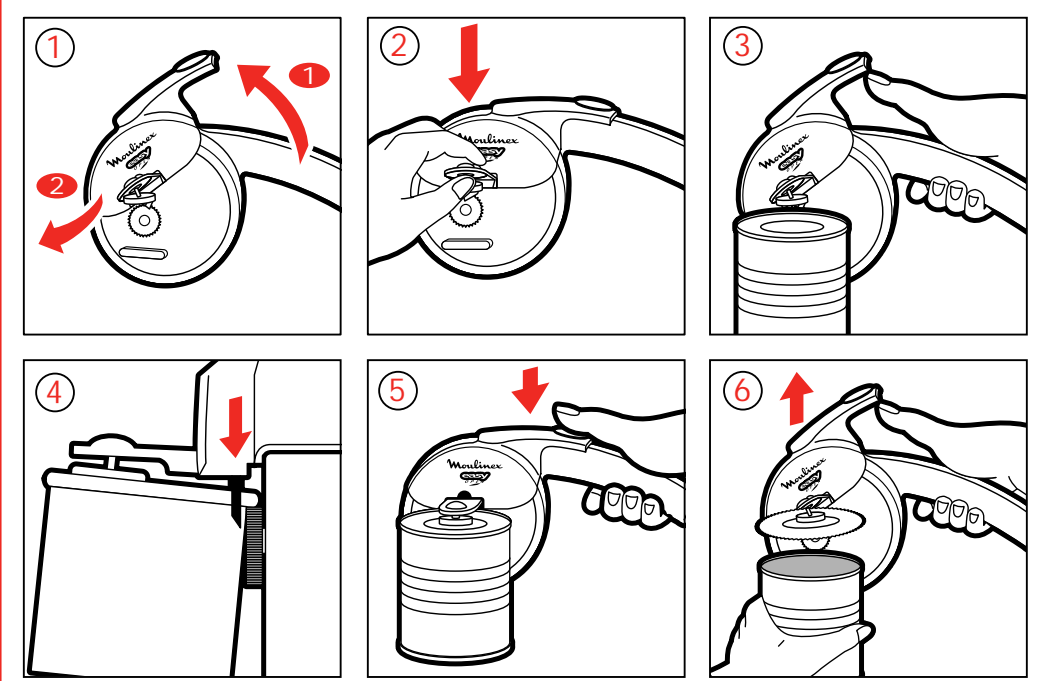
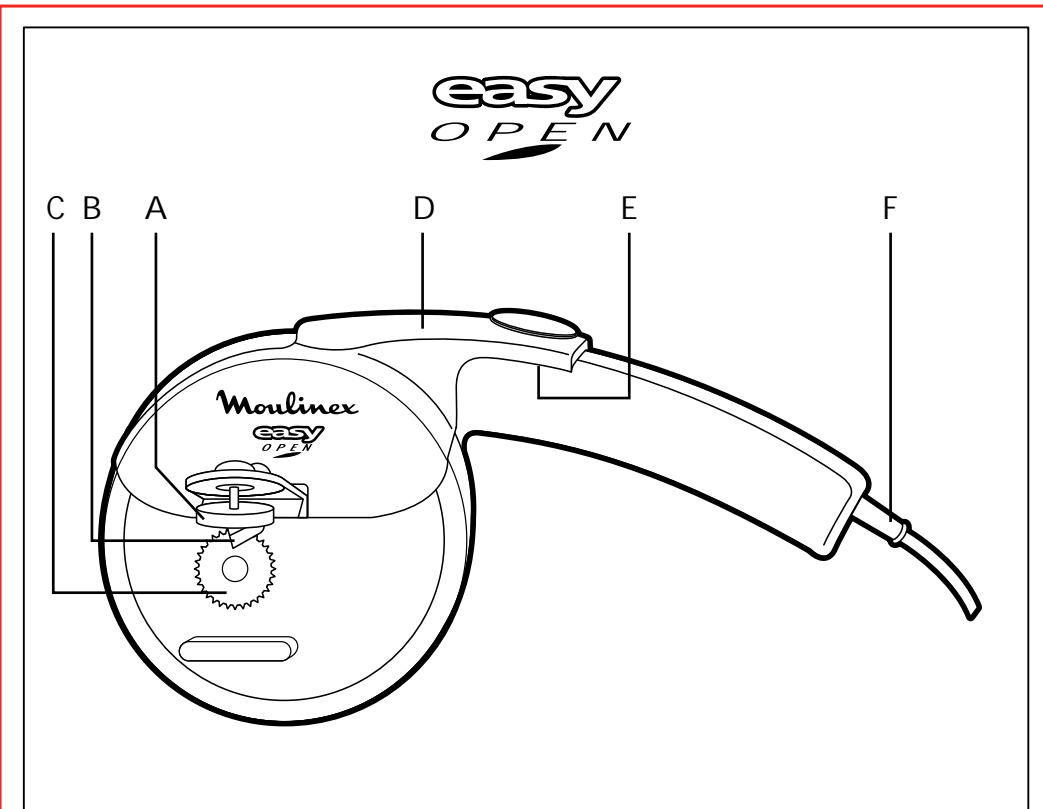
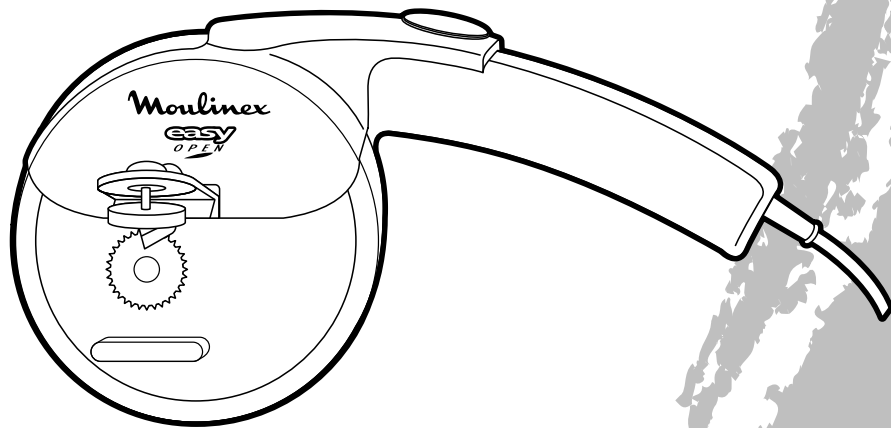


Moulinex



Description

- A Aimant
- B Couteau
- C Molette d'entraînement
- D Levier
- E Interrupteur
- F Cordon

Conseils de sécurité

- **Lisez attentivement le mode d'emploi avant la première utilisation de votre appareil : une utilisation non conforme au mode d'emploi dégraderait Moulinex de toute responsabilité.**

- **Ne laissez pas l'appareil à la portée des enfants sans surveillance. L'utilisation de cet appareil par des jeunes enfants ou des personnes handicapées doit être faite sous surveillance.**

- Vérifiez que la tension d'alimentation de votre appareil correspond bien à celle de votre installation électrique.

Toute erreur de branchement annule la garantie.

- Votre appareil est destiné uniquement à un usage domestique et à l'intérieur de la maison.

- Débranchez votre appareil dès que vous cessez de l'utiliser et lorsque vous le nettoyez.

- N'utilisez pas votre appareil s'il ne fonctionne pas correctement ou s'il a été endommagé. Dans ce cas, adressez-vous à un centre service agréé Moulinex (voir la liste dans le livret service).

- Toute intervention autre que le nettoyage et l'entretien usuel doit être effectuée par un centre service agréé Moulinex.

- Ne mettez pas l'appareil, le câble d'alimentation ou la fiche dans l'eau ou tout autre liquide.

- Ne laissez pas pendre le câble d'alimentation à portée de mains des enfants.

- Le câble d'alimentation ne doit jamais être à proximité d'une source de chaleur ou sur angle vif.

- Si le câble d'alimentation ou la fiche sont endommagés, n'utilisez pas l'appareil. Afin d'éviter tout danger, faites-les obligatoirement remplacer par un centre service agréé Moulinex (voir liste dans le livret service).

- Pour votre sécurité, n'utilisez que les accessoires et les pièces détachées adaptés à votre appareil.

Avant une première utilisation

Avec un chiffon humide, essuyez la molette d'entraînement (C) et le couteau (B).

Fonctionnement

- Branchez l'appareil.

② - Tenez l'appareil par sa poignée et soulevez l'aimant (A).

③ - Levez le levier avec votre pouce.

④ - Positionnez la boîte contre la molette d'entraînement. **L'aimant doit être en contact avec le dessus de la boîte.**

⑤ - Appuyez sur le levier avec votre pouce jusqu'à ce que l'appareil démarre. Le couteau viendra automatiquement percer et ouvrir la boîte.

Au démarrage, vous pouvez entendre un bruit «d'embrayage» comme un «clac». Ceci est normal et n'affecte pas le fonctionnement du produit.

Votre boîte est ouverte quand elle a réalisé une rotation complète.

- Relevez le levier. L'appareil s'arrêtera automatiquement.

⑥ Le dessus de la boîte de conserve est retenu par l'aimant.

Conseils d'emploi

- Les grosses boîtes de conserve doivent être tenues manuellement pendant l'ouverture.

- Quand les boîtes sont endommagées, il peut être nécessaire d'essayer plusieurs fois.

- Les boîtes de conserve à ouvertures spéciales (manuelle) peuvent être ouvertes par le fond.

Nettoyage

- Après utilisation, débranchez l'appareil.

- Nettoyez la molette d'entraînement, l'aimant et la carrosserie avec un chiffon humide.

Le levier (D) avec le couteau peut être démonté pour le nettoyage.

① - Soulevez complètement le levier et tirez les vers l'avant pour l'enlever.

Rangement

Pour faciliter le rangement dans un placard ou un tiroir, vous pouvez rabattre l'aimant.

Si votre appareil ne fonctionne pas que faire ?

- Vérifiez le branchement.
- Vérifiez que votre appareil est correctement positionné par rapport à la boîte.

Votre appareil ne fonctionne toujours pas ?

Adressez-vous à un centre service agréé Moulinex (voir liste dans le livret service).

Main product features

A	Magnet
B	Blade
C	Drive knob
D	Lever
E	Switch
F	Cord

Safety recommendations

- **Read the instructions for use carefully before using your can opener for the first time : any use which does not conform to these instructions will absolve Moulinex from all liability.**
- **Never leave the can opener within reach of children without supervision. The use of this device by young children or by handicapped persons must be done under supervision.**
- Check that the voltage rating of your appliance corresponds to that of your electrical system.
- **Any connection error will invalidate the guarantee.**
- Your can opener is intended solely for domestic use and within the home.
- Unplug your can opener once you have finished using it, and when you are cleaning it.
- Never use your can opener if it is not working correctly, or if it has been damaged. In either case, contact an approved Moulinex service centre (see the list in the service booklet).
- Any intervention other than cleaning and normal maintenance must be carried out by an approved Moulinex service centre.
- Never put the can opener, the power cable or the plug into water or any other liquid.
- Never allow the power cable to hang down within reach of children.
- The power cable must never be in close proximity to a source of heat or rest on a sharp edge.
- If the power cable or the plug are damaged, do not use the can opener. To avoid any risk, these must be replaced by an approved Moulinex service centre (see list in service booklet).
- For your own safety, use only Moulinex accessories and spare parts which are suitable for your can opener.

Before first use

Use a damp cloth to wipe the drive knob (C) and the blade (B).

Using your appliance

- Plug in the can opener.
- ② - Hold the can opener by its handle and lift magnet (A).
- ③ - Raise the lever with your thumb
- ④ - Position the can against the drive knob. **The magnet must be in contact with the top of the can.**
- ⑤ - Press on the lever with your thumb until the can opener starts. The blade will automatically pierce and open the can.
When the can opener starts, you may hear an “engaging” noise, like a loud click. This is quite normal and does not affect the use of the product.
Once your can has completed one full rotation, it is open.
 - Lift the lever again. The can opener will stop automatically.
- ⑥ The top of the can is held by the magnet.

Advice for use

- Larger cans of food must be manually supported during opening.
- When cans are damaged it may be necessary to try several times.
- Cans with special openings (manual) can be opened at the bottom.

Cleaning

- After use, unplug the can opener.
- Clean the drive knob, the magnet and the bodywork with a damp cloth.
- The lever (D) with the blade can be removed for cleaning.
- ① - To remove the lever, raise it completely and pull it forwards.

Storage

For easy storage in a cupboard or drawer, you can fold the magnet down.

What to do if your appliance does not work

- Ensure that it is plugged in correctly.
- Check that your can opener is in the correct position with respect to the can.

Your can opener still does not work?

Contact an approved Moulinex service centre (see list in service booklet).