

Active Speaker System
Système de haut-parleurs actifs
Aktivlautsprechersystem
Sistema de altavoces activos
Sistema di diffusori attivi
СИСТЕМА АКТИВНЫХ ДИНАМИКОВ
 有源扬声器系统

Model No. **RP-SPF01**

Before connecting, operating or adjusting this product, please read the instructions completely. Please keep this manual for future reference.

Avant de raccorder, faire fonctionner ou régler l'appareil, lisez attentivement tout ce mode d'emploi. Conservez ce manuel.

Bitte lesen Sie diese Bedienungsanleitung vor dem Anschließen, Inbetriebnehmen oder Einstellen dieses Gerätes vollständig durch. Diese Anleitung bitte aufbewahren.

Antes de conectar, operar o ajustar este producto, sírvase leer estas instrucciones completamente. Guarde este manual.

Prima di collegare, far funzionare o regolare l'apparecchio, leggere completamente queste istruzioni. Conservare questo manuale.

Перед подключением, работой или регулировкой данного аппарата прочтите, пожалуйста, эту инструкцию полностью. Сохраните, пожалуйста, эту инструкцию.

连接、操作或调节本产品前，请通读此使用说明书。请保管此说明书供将来参考之用。

T1 E

Matsushita Electric Industrial Co., Ltd.
 Web Site : <http://panasonic.net>

(En) (Fr) (Ge) (Sp) (It) (Ru) (Cn)
RQT9024-E
 M0607TK0

English

CAUTION!

- DO NOT INSTALL OR PLACE THIS UNIT IN A BOOKCASE, BUILT-IN CABINET OR IN ANOTHER CONFINED SPACE. ENSURE THE UNIT IS WELL VENTILATED. TO PREVENT RISK OF ELECTRIC SHOCK OR FIRE HAZARD DUE TO OVERHEATING, ENSURE THAT CURTAINS AND ANY OTHER MATERIALS DO NOT OBSTRUCT THE VENTILATION VENTS.
- DO NOT OBSTRUCT THE UNIT'S VENTILATION OPENINGS WITH NEWSPAPERS, TABLECLOTHS, CURTAINS, AND SIMILAR ITEMS.
- DO NOT PLACE SOURCES OF NAKED FLAMES, SUCH AS LIGHTED CANDLES, ON THE UNIT.
- DISPOSE OF BATTERIES IN AN ENVIRONMENTALLY FRIENDLY MANNER.

Product Identification Marking is located on the bottom of units.

(For United Kingdom and Continental Europe)

THIS UNIT IS INTENDED FOR USE IN MODERATE CLIMATES.

(For areas except the United Kingdom and Continental Europe)

THIS UNIT IS INTENDED FOR USE IN TROPICAL CLIMATES.

WARNING:
 TO REDUCE THE RISK OF FIRE, ELECTRIC SHOCK OR PRODUCT DAMAGE,

- DO NOT EXPOSE THIS APPARATUS TO RAIN, MOISTURE, DRIPPING OR SPLASHING AND THAT NO OBJECTS FILLED WITH LIQUIDS, SUCH AS VASES, SHALL BE PLACED ON THE APPARATUS.
- USE ONLY THE RECOMMENDED ACCESSORIES.
- DO NOT REMOVE THE COVER (OR BACK); THERE ARE NO USER SERVICEABLE PARTS INSIDE. REFER SERVICING TO QUALIFIED SERVICE PERSONNEL.

The socket outlet shall be installed near the equipment and easily accessible.
 The mains plug of the power supply cord shall remain readily operable.
 To completely disconnect this apparatus from the AC Mains, disconnect the power supply cord plug from AC receptacle.


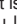
This product may receive radio interference caused by mobile telephones during use. If such interference is apparent, please increase separation between the product and the mobile telephone.

Caution for AC Mains Lead

(For United Kingdom) ("EB" area code model only)

For your safety, please read the following text carefully.

This appliance is supplied with a moulded three pin mains plug for your safety and convenience. A 5-ampere fuse is fitted in this plug. Should the fuse need to be replaced please ensure that the replacement fuse has a rating of 5-ampere and that it is approved by ASTA or BSI to BS1362.

Check for the ASTA mark  or the BSI mark  on the body of the fuse.

If the plug contains a removable fuse cover you must ensure that it is refitted when the fuse is replaced.


If you lose the fuse cover the plug must not be used until a replacement cover is obtained.

A replacement fuse cover can be purchased from your local dealer.

If a new plug is to be fitted please observe the wiring code as stated below.

If in any doubt please consult a qualified electrician.

IMPORTANT
 The wires in this mains lead are coloured in accordance with the following code:
 Blue: Neutral, Brown: Live.
 As these colours may not correspond with the coloured markings identifying the terminals in your plug, proceed as follows:
 The wire which is coloured Blue must be connected to the terminal which is marked with the letter N or coloured Black or Blue.
 The wire which is coloured Brown must be connected to the terminal which is marked with the letter L or coloured Brown or Red.

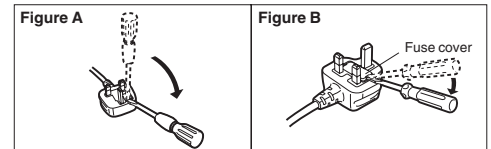
WARNING: DO NOT CONNECT EITHER WIRE TO THE EARTH TERMINAL WHICH IS MARKED WITH THE LETTER E, BY THE EARTH SYMBOL  OR COLOURED GREEN OR GREEN/YELLOW.

THIS PLUG IS NOT WATERPROOF—KEEP DRY.

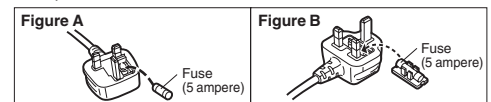
Before use
 Remove the connector cover.

How to replace the fuse
 The location of the fuse differ according to the type of AC mains plug (figures A and B). Confirm the AC mains plug fitted and follow the instructions below.
 Illustrations may differ from actual AC mains plug.

1. Open the fuse cover with a screwdriver.



2. Replace the fuse and close or attach the fuse cover.



Maintenance

To clean this unit, wipe with a soft, dry cloth.

- Never use alcohol, paint thinner, or benzene to clean this unit.
- Before using chemically treated cloth, read the instructions that came with the cloth carefully.

-If you see this symbol-

Information on Disposal for Users of Waste Electrical & Electronic Equipment (private households)



This symbol on the products and/or accompanying documents means that used electrical and electronic products should not be mixed with general household waste.

For proper treatment, recovery and recycling, please take these products to designated collection points, where they will be accepted on a free of charge basis. Alternatively, in some countries you may be able to return your products to your local retailer upon the purchase of an equivalent new product. Disposing of this product correctly will help to save valuable resources and prevent any potential negative effects on human health and the environment which could otherwise arise from inappropriate waste handling. Please contact your local authority for further details of your nearest designated collection point. Penalties may be applicable for incorrect disposal of this waste, in accordance with national legislation.

For business users in the European Union
 If you wish to discard electrical and electronic equipment, please contact your dealer or supplier for further information.

Information on Disposal in other Countries outside the European Union
 This symbol is only valid in the European Union. If you wish to discard this product, please contact your local authorities or dealer and ask for the correct method of disposal.

AVERTISSEMENT!
• NE PAS INSTALLER NI PLACER L'APPAREIL DANS UNE BIBLIOTHÈQUE, UN PLACARD RENFERMÉ NI AUCUN AUTRE ESPACE RÉDUIT DE FAÇON À ASSURER UNE BONNE VENTILATION. VÉRIFIER QU'AUCUN RIDEAU NI AUCUN AUTRE MATÉRIAU NE BLOQUE LA VENTILATION DE FAÇON À ÉVITER TOUT RISQUE DE CHOC ÉLECTRIQUE OU DE FEU DÙ À UNE SURCHAUFFE.

La plaque signalétique de l'appareil se trouve sur sa face inférieure.

CET APPAREIL EST DESTINÉ AUX CLIMATS TEMPÉRÉS.

AVERTISSEMENT:
POUR RÉDUIRE LES RISQUES D'INCENDIE, DE CHOC ÉLECTRIQUE OU DE DOMMAGES À L'APPAREIL,
• NE PAS EXPOSER CET APPAREIL À LA PLUIE, À L'HUMIDITÉ, À L'ÉGOUTTEMENT OU AUX ÉCLABOUSSURES, ET NE PLACER DESSUS AUCUN OBJET REMPLI DE LIQUIDE, TEL QU'UN VASE PAR EXEMPLE.

Veillez à ce que la prise de courant se trouve près de l'équipement et soit facilement accessible. Vous devez pouvoir débrancher et rebrancher facilement la fiche du cordon d'alimentation secteur.

Ce produit peut être perturbé par les ondes des téléphones mobiles pendant l'utilisation. Si vous constatez une telle interférence, éloignez le téléphone mobile du produit.

Entretien

- Pour nettoyer cet appareil, utilisez un chiffon doux et sec.
• N'utilisez jamais d'alcool, de diluant à peinture ou de benzine pour nettoyer cet appareil.

-Si vous voyez ce symbole-

Informations relatives à l'évacuation des déchets, destinés aux utilisateurs d'appareils électriques et électroniques (appareils ménagers domestiques)

Lorsque ce symbole figure sur les produits et/ou les documents qui les accompagnent, cela signifie que les appareils électriques et électroniques ne doivent pas être jetés avec les ordures ménagères.

Pour que ces produits subissent un traitement, une récupération et un recyclage appropriés, envoyez-les dans les points de collecte désignés, où ils peuvent être déposés gratuitement.

En éliminant correctement ce produit, vous contribuerez à la conservation des ressources vitales et à la prévention des éventuels effets négatifs sur l'environnement et la santé humaine qui pourraient survenir dans le cas contraire.

Afin de connaître le point de collecte le plus proche, veuillez contacter vos autorités locales.

Des sanctions peuvent être appliquées en cas d'élimination incorrecte de ces déchets, conformément à la législation nationale.

Utilisateurs professionnels de l'Union européenne

Pour en savoir plus sur l'élimination des appareils électriques et électroniques, contactez votre revendeur ou fournisseur. Informations sur l'évacuation des déchets dans les pays ne faisant pas partie de l'Union européenne

WARNUNG!
• UM AUSREICHENDE BELÜFTUNG ZU GEWÄHRLEISTEN, DARF DIESES GERÄT NICHT IN EINEM BÜCHERREGAL, EINBAUSCHRANK ODER EINEM SONSTIGEN ENGEN RAUM INSTALLIERT ODER AUFGESTELLT WERDEN.

Das Typenschild befindet sich an der Unterseite des Gerätes.

DIESES GERÄT IST FÜR DEN BETRIEB IN LÄNDERN MIT GEMÄSSIGTEM KLIMA BESTIMMT.

WARNUNG:
ZUR REDUZIERUNG DER GEFAHR VON BRAND, ELEKTRISCHEM SCHLAG UND BESCHÄDIGUNG:
• DIESES GERÄT SORGFÄLTIG VOR NÄSSE, FEUCHTIGKEIT, SPRITZ- UND TROPFWASSER SCHÜTZEN UND KEINE BLUMENVASEN UND ANDERE MIT FLÜSSIGKEITEN GEFÜLLTE BEHÄLTER AUF DAS GERÄT STELLEN.

Das Gerät sollte in der Nähe einer Netzsteckdose so aufgestellt werden, dass im Störfallsfall jederzeit ein unbehinderter Zugang zum Netzstecker gewährleistet ist.

Dieses Gerät kann beim Betrieb Hochfrequenzstörungen auffangen, die von einem in der Nähe verwendeten Handy verursacht werden.

Pflege und Instandhaltung

Reinigen Sie dieses Gerät durch Abreiben mit einem weichen, trockenen Tuch.

- Verwenden Sie auf keinen Fall Alkohol, Farbverdünner oder Leichtbenzin zum Reinigen.
• Vor der Verwendung eines chemisch behandelten Reinigungstuchs lesen Sie bitte die dem Tuch beiliegende Gebrauchsanweisung aufmerksam durch.

-Bedeutung des nachstehend abgebildeten Symbols-

Benutzerinformationen zur Entsorgung von elektrischen und elektronischen Geräten (private Haushalte)

Entsprechend der grundlegenden Firmengrundsätzen der Panasonic-Gruppe wurde ihr Produkt aus hochwertigen Materialien und Komponenten entwickelt und hergestellt, die recycelbar und wieder verwendbar sind.

Dieses Symbol auf Produkten und/oder begleitenden Dokumenten bedeutet, dass elektrische und elektronische Produkte am Ende ihrer Lebensdauer vom Hausmüll getrennt entsorgt werden müssen.

Bringen Sie bitte diese Produkte für die Behandlung, Rohstoffrückgewinnung und Recycling zu den eingerichteten kommunalen Sammelstellen bzw. Wertstoffsammelhöfen, die diese Geräte kostenlos entgegennehmen.

Die ordnungsgemäße Entsorgung dieses Produkts dient dem Umweltschutz und verhindert mögliche schädliche Auswirkungen auf Mensch und Umwelt, die sich aus einer unsachgemäßen Handhabung der Geräte am Ende Ihrer Lebensdauer ergeben könnten.

Genauere Informationen zur nächstgelegenen Sammelstelle bzw. Recyclinghof erhalten Sie bei Ihrer Gemeindeverwaltung.

Für Geschäftskunden in der Europäischen Union Bitte treten Sie mit Ihrem Händler oder Lieferanten in Kontakt, wenn Sie elektrische und elektronische Geräte entsorgen möchten.

Informationen zur Entsorgung in Ländern außerhalb der Europäischen Union Dieses Symbol ist nur in der Europäischen Union gültig.

¡ADVERTENCIA!
• PARA MANTENER BIEN VENTILADA ESTA UNIDAD, NO LA INSTALE NI PONGA EN UN ESTANTE DE LIBROS, MUEBLE EMPOTRADO U OTRO ESPACIO DE DIMENSIONES REDUCIDAS.

La marca con la identificación del producto se encuentra en la parte inferior de la unidad.

ESTA UNIDAD HA SIDO DISEÑADA PARA SER UTILIZADA EN CLIMAS MODERADOS.

ADVERTENCIA:
PARA REDUCIR EL RIESGO DE INCENDIO, DESCARGA ELÉCTRICA O DAÑOS EN EL PRODUCTO,
• NO EXPONGA ESTE APARATO A LA LLUVIA, HUMEDAD, GOTEOS O SALPICADURA, Y NO PONGA OBJETOS LLENOS DE LÍQUIDOS COMO, POR EJEMPLO, FLOREROS, ENCIMA DEL MISMO.

La toma de corriente deberá estar instalada cerca del equipo y donde se pueda acceder a ella fácilmente. El enchufe del cable de la alimentación deberá estar siempre listo para ser utilizado.

Este producto puede tener interferencias causadas por teléfonos móviles durante su utilización. Si tales interferencias resultan evidentes, aumente la separación entre el producto y el teléfono móvil.

Mantenimiento

Para limpiar esta unidad, pase por ella un paño blando y seco.

- No utilice nunca alcohol, diluyente de pintura o bencina para limpiar esta unidad.
• Antes de utilizar un paño tratado químicamente, lea cuidadosamente las instrucciones entregadas con el paño.

-Si ve este símbolo-

Información sobre la eliminación para los usuarios de equipos eléctricos y electrónicos usados (particulares)

La aparición de este símbolo en un producto y/o en la documentación adjunta indica que los productos eléctricos y electrónicos usados no deben mezclarse con la basura doméstica general.

Para que estos productos se sometan a un proceso adecuado de tratamiento, recuperación y reciclaje, llévelos a los puntos de recogida designados, donde los admitirán sin coste alguno.

Si desecha el producto correctamente, estará contribuyendo a preservar valiosos recursos y a evitar cualquier posible efecto negativo en la salud de las personas y en el medio ambiente que pudiera producirse debido al tratamiento inadecuado de desechos.

De acuerdo con la legislación nacional, podrían aplicarse multas por la eliminación incorrecta de estos desechos.

Para empresas de la Unión Europea Este símbolo sólo es válido en la Unión Europea.

Si desea desechar este producto, póngase en contacto con las autoridades locales o con su distribuidor para que le informen sobre el método correcto de eliminación.

ATTENZIONE!

- PER MANTENERE UNA BUONA VENTILAZIONE, NON INSTALLARE O SISTEMARE QUESTA UNITÀ IN UNO SCAFFALE DEI LIBRI, ARMADIETTO INCORPORATO OD ALTRO SPAZIO RISTRETTO. PER PREVENIRE I RISCHI DI SCOSSE O INCENDIO DOVUTI A SURRISCALDAMENTO, ACCERTARSI CHE TENDE OD ALTRO MATERIALE NON OSTRUISCANO LE CONDIZIONI DI VENTILAZIONE.
- NON OSTRUIRE LE APERTURE DI VENTILAZIONE DELL'UNITÀ CON GIORNALI, TOVAGLIE, TENDE ED ALTRI OGGETTI SIMILI.
- NON METTERE SULL'UNITÀ SORGENTI DI FIAMME NUDE, COME CANDELE ACCESE.
- DISFARSI DELLE PILE RISPETTANDO L'AMBIENTE.

Il marchio di identificazione del prodotto si trova sulla parte inferiore dell'unità.

QUESTA UNITÀ È PROGETTATA PER L'USO NEI PAESI CON CLIMA MITE.

ATTENZIONE:
PER RIDURRE IL RISCHIO DI INCENDIO, DI SCOSSE ELETTRICHE O DI DANNI:

- NON ESPORRE QUESTO PRODOTTO ALLA PIOGGIA, UMIDITÀ, GOCCIOLAMENTI O SPRUZZI, E NON METTERVI SOPRA OGGETTI PIENI DI LIQUIDI, COME I VASI.
- USARE SOLTANTO GLI ACCESSORI CONSIGLIATI.
- L'INVOLUCRO O LA PARTE POSTERIORE NON DEVONO ESSERE RIMOSSI. ALL'INTERNO NON CI SONO PARTI RIPARABILI DALL'UTENTE. PER LE RIPARAZIONI, RIVOLGERSI A PERSONALE TECNICO QUALIFICATO.

La presa di corrente deve trovarsi vicino all'apparecchio ed essere facilmente accessibile.
La spina del cavo di alimentazione deve rimanere sempre facilmente accessibile.
Per isolare completamente l'apparecchio dalla fonte di alimentazione principale, staccare la spina del cavo di alimentazione dalla presa di corrente.

Durante l'uso, questo prodotto potrebbe essere soggetto all'interferenza radio causata dal cellulare. Se si dovesse verificare tale interferenza, aumentare la distanza tra questo prodotto e il cellulare.

Manutenzione

Per pulire questa unità, usare un panno morbido e asciutto.

- Per pulire questa unità non si devono mai usare alcol, diluenti per vernici o benzina.
- Prima di usare un panno trattato chimicamente, leggere attentamente le istruzioni che lo accompagnano.

-Se vedete questo simbolo-

Informazioni per gli utenti sullo smaltimento di apparecchiature elettriche ed elettroniche obsolete (per i nuclei familiari privati)



Questo simbolo sui prodotti e/o sulla documentazione di accompagnamento significa che i prodotti elettrici ed elettronici usati non devono essere mescolati con i rifiuti domestici generici.

Per un corretto trattamento, recupero e riciclaggio, portare questi prodotti ai punti di raccolta designati, dove verranno accettati gratuitamente. In alternativa, in alcune nazioni potrebbe essere possibile restituire i prodotti al rivenditore locale, al momento dell'acquisto di un nuovo prodotto equivalente.

Uno smaltimento corretto di questo prodotto contribuirà a far risparmiare preziose risorse ed evitare potenziali effetti negativi sulla salute umana e sull'ambiente, che potrebbero derivare, altrimenti, da uno smaltimento inappropriato. Per ulteriori dettagli, contattare la propria autorità locale o il punto di raccolta designato più vicino.
In caso di smaltimento errato di questo materiale di scarto, potrebbero venire applicate delle penali, in base alle leggi nazionali.

Per gli utenti aziendali nell'Unione Europea

Qualora si desidera smaltire apparecchiature elettriche ed elettroniche, contattare il rivenditore o il fornitore per ulteriori informazioni.

Informazioni sullo smaltimento in nazioni al di fuori dell'Unione Europea

Questo simbolo è valido solo nell'Unione Europea. Qualora si desidera smaltire questo prodotto, contattare le autorità locali o il rivenditore e chiedere informazioni sul metodo corretto di smaltimento.

ПРЕДОСТЕРЕЖЕНИЕ!

- НЕ СЛЕДУЕТ УСТАНОВЛИВАТЬ ИЛИ РАЗМЕЩАТЬ ДАННЫЙ АППАРАТ В КНИЖНОМ ШКАФУ, ВСТРОЕННОМ ШКАФУ ИЛИ ДРУГОМ ОГРАНИЧЕННОМ ПРОСТРАНСТВЕ ДЛЯ ТОГО, ЧТОБЫ СОХРАНИТЬ УСЛОВИЯ ХОРОШЕЙ ВЕНТИЛЯЦИИ. УДОСТОВЕРЬТЕСЬ, ЧТО ШТОРЫ И ДРУГИЕ ПОДОБНЫЕ ПРЕДМЕТЫ НЕ ПРЕПЯТСТВУЮТ НОРМАЛЬНОЙ ВЕНТИЛЯЦИИ ДЛЯ ПРЕДОТВРАЩЕНИЯ РИСКА ПОРАЖЕНИЯ ЭЛЕКТРИЧЕСКИМ ТОКОМ ИЛИ ВОЗНИКНОВЕНИЯ ПОЖАРА ИЗ-ЗА ПЕРЕГРЕВА.
- НЕ ЗАКРЫВАЙТЕ ВЕНТИЛЯЦИОННЫЕ ОТВЕРСТИЯ АППАРАТА ГАЗЕТАМИ, СКАТЕРТЯМИ, ШТОРАМИ И ПОДОБНЫМИ ПРЕДМЕТАМИ.
- НЕ РАЗМЕЩАЙТЕ НА АППАРАТ ИСТОЧНИКИ ОТКРЫТОГО ПЛАМЕНИ, ТАКИЕ, КАК ГОРЯЩИЕ СВЕЧИ.
- ВЫБРАСЫВАЙТЕ БАТАРЕИ В МУСОР, УЧИТЫВАЯ ОХРАНУ ОКРУЖАЮЩЕЙ СРЕДЫ.

Идентификационная наклейка изделия находится на нижней панели аппарата.

ЭТОТ АППАРАТ ПРЕДНАЗНАЧЕН ДЛЯ ИСПОЛЬЗОВАНИЯ В КЛИМАТЕ СРЕДНЕЙ ПОЛОСЫ.

ПРЕДУПРЕЖДЕНИЕ:

- ДЛЯ УМЕНЬШЕНИЯ РИСКА ВОЗНИКНОВЕНИЯ ПОЖАРА, ПОРАЖЕНИЯ ЭЛЕКТРИЧЕСКИМ ТОКОМ ИЛИ ПОВРЕЖДЕНИЯ ИЗДЕЛИЯ
- НЕ ПОДВЕРГАЙТЕ ЭТОТ АППАРАТ ВОЗДЕЙСТВИЮ ДОЖДЯ, ВЛАГИ, КАПЕЛЬ ИЛИ БРЫЗГ, А ТАКЖЕ НЕ ПОМЕШАЙТЕ НА АППАРАТ ПРЕДМЕТЫ, НАПОЛНЕННЫЕ ЖИДКОСТЬЮ, НАПРИМЕР, ВАЗЫ.
- ИСПОЛЬЗУЙТЕ ТОЛЬКО РЕКОМЕНДОВАННЫЕ ПРИНАДЛЕЖНОСТИ.
- НЕ СНИМАЙТЕ КРЫШКУ (ИЛИ ЗАДНЮЮ ПАНЕЛЬ), ВНУТРИ НЕТ ЧАСТЕЙ, ПОДЛЕЖАЩИХ ОБСЛУЖИВАНИЮ ПОЛЬЗОВАТЕЛЕМ. ОБРАЩАЙТЕСЬ ЗА ОБСЛУЖИВАНИЕМ К КВАЛИФИЦИРОВАННОМУ ОБСЛУЖИВАЮЩЕМУ ПЕРСОНАЛУ.

Сетевая розетка должна быть расположена вблизи оборудования, и быть легко доступной. Вилка сетевого шнура питания должна оставаться быстро доступной.
Чтобы полностью отсоединить этот аппарат от сети переменного тока, отсоедините вилку сетевого шнура питания от розетки переменного тока.

Это изделие может принимать радио помехи, обусловленные переносными телефонами. Если такие помехи являются очевидными, увеличьте, пожалуйста, расстояние между изделием и переносным телефоном.

Информация для покупателя

Название продукции: Система активных Динамиков
Название страны производителя: Япония
Название производителя: Мацушита Электрик Индастриал Ко., Лтд.
Юридический адрес: 1006 Кадома, Осака, Япония
Дата производства: Вы можете уточнить год и месяц по серийному номеру на табличке.
Пример маркировки—Серийный номер № ХХ6АХ (Х-любая цифра или буква)
Год: Третья цифра в серийном номере (6—2006, 7—2007, ...)
Месяц: Четвертая буква в серийном номере (А—Январь, В—Февраль, ...L—Декабрь)
Примечание: Сентябрь может указываться как "S" вместо "I".
Дополнительная информация:
Пожалуйста внимательно прочитайте инструкцию по эксплуатации.

Установленный производителем в порядке п. 2 ст. 5 федерального закона РФ "О защите прав потребителей" срок службы данного изделия равен 7 годам с даты производства при условии, что изделие используется в строгом соответствии с настоящей инструкцией по эксплуатации и применимыми техническими стандартами.

Уход

Для очистки данного аппарата используйте мягкую сухую ткань.

- Никогда не используйте для очистки аппарата спирт, растворители или бензин.
- При чем использовать ткани, подвергнутой химической обработке, обратитесь к инструкции по обращению с ней.

-Если Вы увидите такой символ-

Информация по обращению с отходами для стран, не входящих в Европейский Союз



Действие этого символа распространяется только на Европейский Союз. Если Вы собираетесь выбросить данный продукт, узнайте в местных органах власти или у дилера, как следует поступать с отходами такого типа.

注意!

- 为了确保良好的通风条件, 请勿将本机安装或置于书柜、内藏式机柜或其它密闭的空间里。勿让窗帘或任何其它物体堵塞通风孔, 以免因过热而造成触电或火灾危险。
- 切勿让报纸、桌布、窗帘等物品堵塞住本机的通风孔。
- 切勿将诸如点燃的蜡烛等明火源置于本机上。
- 废弃处理电池时要尽量采取不破坏环境的方式。

产品识别标志在本机的底部。

本机供在温和气候地区使用。

警告:

- 为减少火灾、触电或产品损坏的危险,
- 请勿使本机遭受雨淋、受潮以及滴入或溅入水, 还请勿将诸如花瓶等盛有液体的物品置于本机上。
- 请仅使用所推荐的配件。
- 请勿拆卸机罩(或背板), 因内部并无用户可维修的部件。如需维修请委托有资格的维修人员进行。

电源插座应安装在本机附近便于插拔之处。

电源线插头应确保便于插拔。
若要 will 本机与交流电源完全切断时, 请将电源线插头从交流电源插座上拔下。

本产品在使用过程中, 可能会受到移动电话的无线电波干扰。
如果这种干扰明显的话, 请将本产品远离移动电话使用。

保养

请使用柔软的干布擦拭本机。

- 请勿使用酒精、涂料稀释剂或汽油擦拭本机。
- 使用化学处理布前, 请仔细阅读该布所附的说明书。

-如果看到此符号的话-

在欧盟以外其它国家的废物处置信息



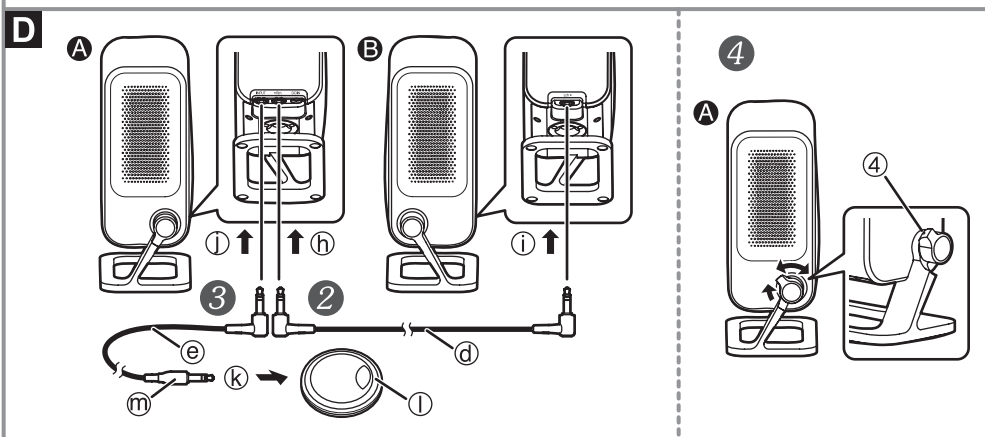
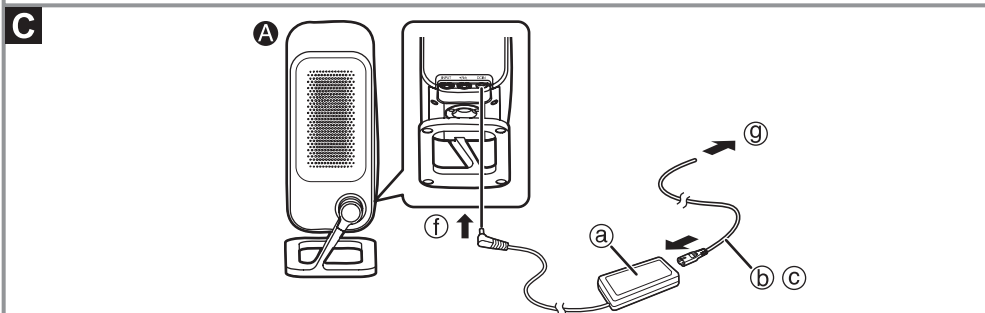
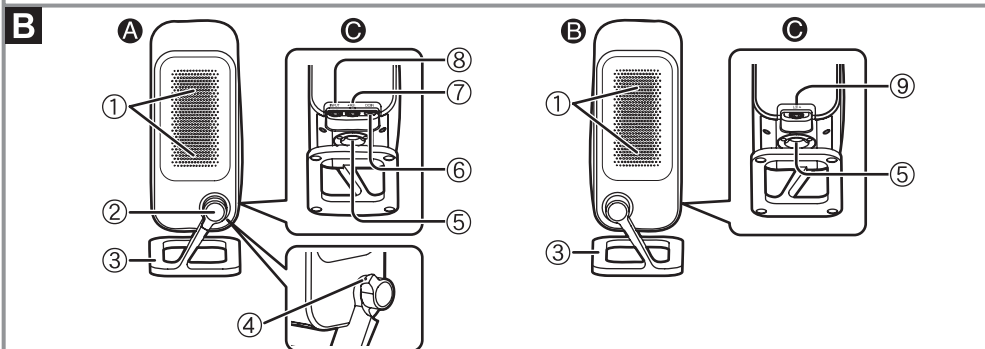
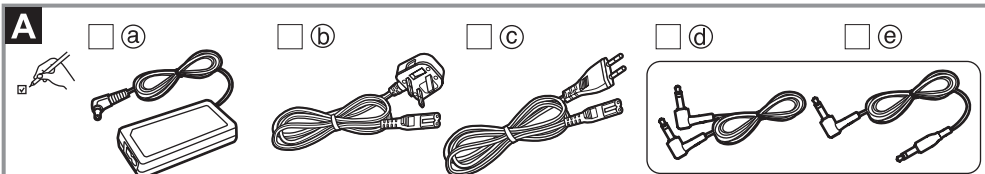
此符号仅在欧盟有效。

如果要废弃此产品, 请与当地机构或经销商联系, 获取正确的废弃方法。

PC **INFORMAZIONE O CERTIFICAZIONE PRODUZIONE**

БЛОК ПИТАНИЯ
Радиосистема модель: NPXS727
сертификат: GC ГОСТ-ASER
(Регистрационный номер в Государстве - РОСС СИ.0001.1.16205)

Сертификат соответствия:	№ РОСС ИР.8200.806132
Сертификат соответствия выдан:	15 июня 2007 года
Сертификат соответствия действителен до:	15 июня 2010 года
Модель: NPXS727 Радиосистема: соответствует требованиям нормативных документов:	ГОСТ Р МЭК 60065-2002, ГОСТ Р 82315.14.1-99, ГОСТ Р 82317.3.3-96, ГОСТ Р 82317.3.3-98
Срок службы:	7 (семь) лет



Features

- Full range 30 mm (1-3/16 in.) speakers incorporate a titanium vibration plate for high sound quality.
- Aluminium cabinets for enhanced sealing and resonance reduction provide greater vocal sound and easy listening.
- Active speaker system with 5 W x 5 W output power.
- Digital amplifier for low noise and high efficiency.
- Indicator utilizing aluminium mirror reflective surface. Simple design with a "solid" feel.

Caution

- Do not attach these speakers to walls or ceilings.
- Do not use or install the speakers in the following places:
Very dusty or sandy/very hot/very humid places
Near clocks/watches or credit cards/bank cards
- Do not insert any foreign objects into the bass sound output area.
- Do not drop this unit or expose it to strong shocks.
- To avoid product damage, do not expose this product to rain, water or other liquids.
- Noise may occur due to dirt on the plug. Clean the plug with a soft dry cloth if this occurs.

If irregular coloring occurs on your television:

These speakers are designed to be used close to a television, but the picture may be affected with some televisions and set-up combinations.

If this occurs, turn the television off for about 30 minutes.

The television's demagnetizing function should correct the problem. If it persists, move the speakers further away from the television.

A Supplied accessories

Please check and identify the supplied accessories.

For the United Kingdom only:

Use numbers indicated in parentheses when asking for replacement parts. "As of June 2007"

- ① 1 AC adaptor (RFX5727)
- 1 AC adaptor power cord
 - ② For the United Kingdom: (K2CT3CA00004)
 - ③ For areas except the United Kingdom: (K2CQ2CA00006)
- ④ 1 Speaker cord (RFX8771)
- ⑤ 1 Input cord (RFX8768)

B Names of the parts

A Left speaker ① Speaker units ② Power switch, Volume control ③ Speaker stand ④ Operation indicator ⑤ Bass sound output area ⑥ DC IN jack ⑦ Output jack to right speaker (R ch) ⑧ INPUT jack ⑨ Bottom of product **B Right speaker** ⑨ Input jack from left speaker (L ch)

C Connecting the AC adaptor supplied

For the United Kingdom:

BE SURE TO READ THE CAUTION FOR THE AC MAINS LEAD ON PAGE 1 BEFORE CONNECTION.

A Left speaker ① To left speaker DC IN jack

- ② To household mains socket.
- Be sure to use the supplied AC adaptor.
- The AC adaptor power cord (either ② or ③ supplied) is for use with this unit only.

The unit is in the standby condition when the AC adaptor is connected. The primary circuit is always "live" as long as the AC adaptor is connected to an electrical outlet.

(DANSK)

Apparatet er i standby-indstilling, når lysnetadapteren sættes i forbindelse. Det primære kredsløb er altid strømførende, så længe lysnetadapteren er tilsluttet et strømudtag.

D Connection and usage

1 Adjust the volume to a level at which the sound from the sound source will not be distorted.

2 Connecting the speaker cord ④ supplied.

- ① To left speaker output jack (R ch)
- ② To right speaker input jack (L ch)

3 Connecting the input cord ⑤ supplied.

- ① To left speaker INPUT jack
- ② Insert the plug ③ (3.5 mm (1/8 in.) stereo) into the headphone jack of the audio equipment ①.

4 Turn the power switch to turn the unit on and adjust the volume.

- The operation indicator ④ turns green.
- If the input level of the sound source is high, sound will still be heard from the speakers even when they are set to minimum volume.

If the sound is distorted, turn down the volume of the unit or the sound source. Using the unit with the sound distorted may cause the unit to fail.

Specifications

Speaker unit:	30 mm (1-3/16 in.) full range × 2/ch
Speaker impedance:	8 Ω
Output power:	5 W + 5 W (10% THD, 1 kHz)
Power requirement:	DC 9 V (using supplied AC adaptor)
Dimensions (W × H × D):	62 mm × 160 mm × 96 mm (2-7/16 in. × 6-5/16 in. × 3-3/4 in.)
Mass:	L ch: Approx. 700 g (24.7 oz.), R ch: Approx. 670 g (23.6 oz.)
AC adaptor (RFX5727)	
Input:	AC 110-240 V, 50/60 Hz
Output:	DC 9 V, 2 A
Power consumption:	30 W

Power consumption of the AC adaptor in standby mode:
approx. 0.1 W

- **Input cord length (plug):** Approx. 0.9 m (3 ft.) (3.5 mm (1/8 in.) stereo mini - 3.5 mm (1/8 in.) L type stereo mini)
- **Speaker cord length (plug):** Approx. 1.5 m (4.9 ft.) (3.5 mm (1/8 in.) L type stereo mini × 2)

Note

Specifications are subject to change without notice.

SUOMI

VAROITUS!

- ÄLÄ ASENNATA TÄMÄ LAITETTA KÄYTTÄMÄTÄÄN KIRJAKAAPPIIN TAI MUUHUN SULJETTUUN TILAAN, JOTTA TUULETUS ONNISTUISI. VARMISTA, ETTÄ VERHO TAI MIKÄÄN MUU MATERIAALI EI HUONONNA TUULETUSTA, JOTTA VÄLTETTÄISIIN YLIKUUMENEMISESTÄ JOHTUVA SÄHKÖISKU- TAI TULIPALOVAARA.
- ÄLÄ PEITÄ LAITTEEN TUULETUSAUKKOJA SANOMALEHDELLÄ, PÖYTÄLINALLA, VERHOLLA TAI MUULLA VASTAAVALLA ESINEELLÄ.
- ÄLÄ ASETA PALAVAA KYNTYLÄÄ TAI MUUTA AVOKULIIRIIN LÄHDETTÄ LAITTEEN PÄÄLLE.
- HÄVITÄ PARISTOT LUONTOA VAHINGOITTAMATTOMALLA TAVALLA.

TÄMÄ LAITE ON TARKOITETTU KÄYTETTÄVÄKSI LEUDOSSA ILMASTOSSA.

VAROITUS:

- TULIPALON, SÄHKÖISKUN TAI TUOTTEEN VAURIOITUMISEN RISKIN PIENENTÄMISEKSI:
- ÄLÄ ALTISTA TÄMÄ LAITETTA SATEELLE, KOSTEUDALLE, TIPPUVALLE NESTEELLE TAI ROISKEILLE. LAITTEEN PÄÄLLE EI MYÖSKÄÄN SAA LAITTA NESTEELLÄ TÄYTETTYJÄ ESINEITÄ KUTEN MALJAKOITA.
- KÄYTÄ VAIN SUOSITELTUJA LISÄVARUSTEITA.
- ÄLÄ IRROTA KANTTA (TAI TAKAKANNTTA), SISÄLLÄEIOLE KÄYTTÄJÄN KORJATTAVISSA OLEVIA OSIA. JÄTÄ HUOLTO PÄTEVIEN HUOLTOHENKILÖIDEN TEHTÄVÄKSI.

Pistorasia tulee asentaa laitteen lähelle helpoppääsyiseen paikkaan. Verkkoyhdon pistokkeen on oltava aina helposti käytettävissä. Tämä laite voidaan kytkeä kokonaan irti verkkovirrasta irrottamalla verkkoyhdon pistoke pistorasiasta.

NORSK

ADVARSEL!

- APPARATET MÅ IKKE PLOSSERES I EN BOKHYLLE, ET INNEBYGGET KABINETT ELLER ET ANNET LUKKET STED HVOR VENTILASJONSFORHOLDENE ER UTILSTREKKELEGE. SØRG FOR AT GARDINER ELLER LIGNENDE IKKE FORVERRER VENTILASJONSFORHOLDENE, SÅ RISIKO FOR ELEKTRISK SJOCK ELLER BRANN FORÅRSAKET AV OVERHETING UNNGÅS.
- APPARATETS VENTILASJONSÅPNINGER MÅ IKKE DEKKES TIL MED AVISER, BORDDUKER, GARDINER OG LIGNENDE.
- PLOSSER IKKE ÅPEN ILD, SLIK SOM LEVENDE LYS, OPPÅ APPARATET.
- BRUKTE BATTERIER MÅ KASSERES UTEN FARE FOR MILJØET.

DETTE APPARATET ER BEREGNET TIL BRUK UNDER MODERATE KLIMAFORHOLD.

ADVARSEL:

- FOR Å REDUSERE FAREN FOR BRANN, ELEKTRISK STØT ELLER SKADE PÅ PRODUKTET,
- MÅ DU IKKE UTSETTE DETTE APPARATET FOR REGN, FUKTIGHET, DRYP ELLER SPRUT, OG INGEN GJENSTANDER SOM ER FYLT MED VÆSKE, SOM F.E.KS. VASER, MÅ PLOSSERES PÅ APPARATET.
- MÅ DU KUN BRUKE ANBEFALT TILBEHØR,
- MÅ DU IKKE FJERNE DEKSELET (ELLER BAKSIDEN), INNEHOLDER INGEN DELER SOM BRUKEREN KAN REPARERE. OVERLAT REPARASJONER TIL KVALIFISERTE REPARATØRER.

Strømuttaket må befines seg i nærheten av utstyret og være lett tilgjengelig. Støpset på strømkabelen må være klart til bruk. Når dette apparatet skal kobles helt fra strømmettet (AC), må støpset på strømkabelen trekkes ut av stikkkontakten.

Sales and Support Information (For United Kingdom and Republic of Ireland)

Customer Care Centre

- For customers within the UK: 0844 844 3852
- For customers within the Republic of Ireland: 01 289 8333
- Visit our website for product information
- E-mail: customer.care@panasonic.co.uk

Direct Sales at Panasonic UK

- Order accessory and consumable items for your product with ease and confidence by phoning our Customer Care Centre Monday - Thursday 9:00am - 5:30pm, Friday 9:30am - 5:30pm (Excluding public holidays).
- Or go on line through our Internet Accessory ordering application at www.panasonic.co.uk.
- Most major credit and debit cards accepted.
- All enquiries transactions and distribution facilities are provided directly by Panasonic UK Ltd.
- It couldn't be simpler!
- Also available through our Internet is direct shopping for a wide range of finished products, take a browse on our website for further details.

Interested in purchasing an extended guarantee? Please call 0870 240 6284 or visit our website www.panasonic.co.uk/guarantee.

