

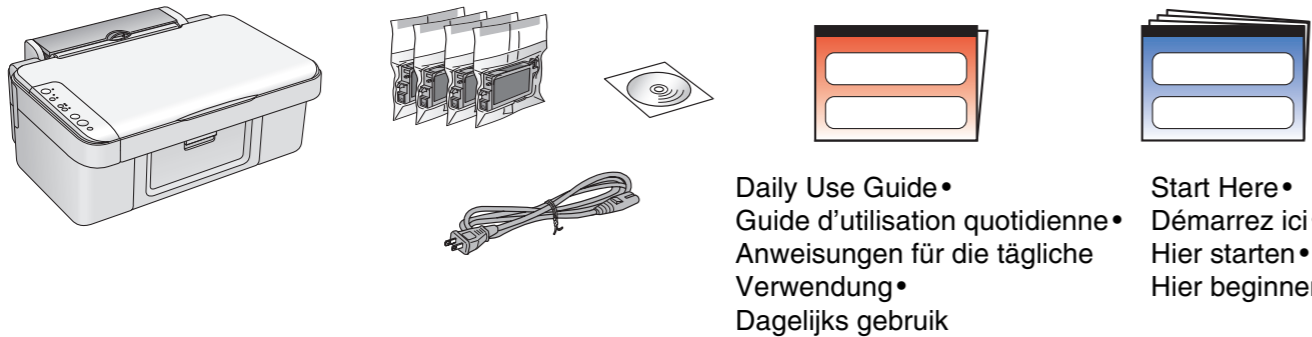
EPSON STYLUS™ DX3800 Series

Start Here • Démarrez ici • Hier starten • Hier beginnen



Printed in XXXXXX XX.XX-XX XXX

1. Unpacking • Déballage • Auspacken • Uitpakken

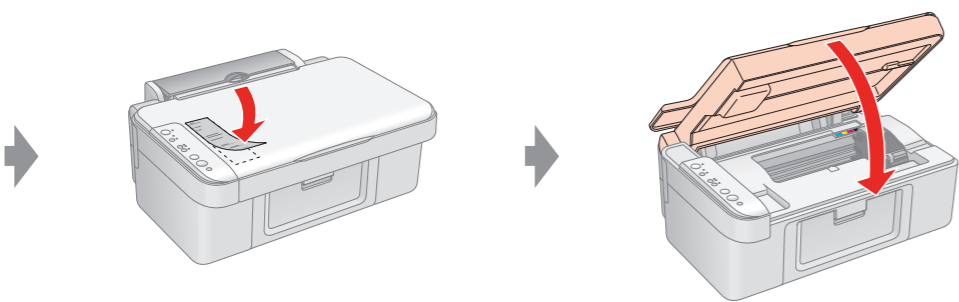
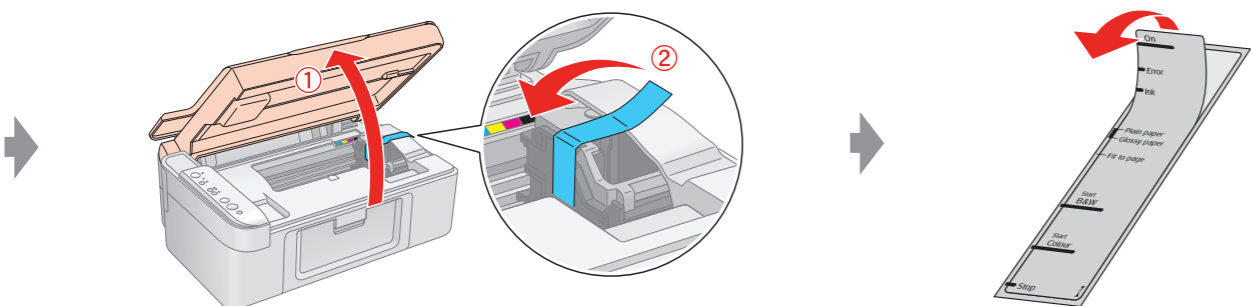


Daily Use Guide • Guide d'utilisation quotidienne • Anweisungen für die tägliche Verwendung • Dagelijks gebruik

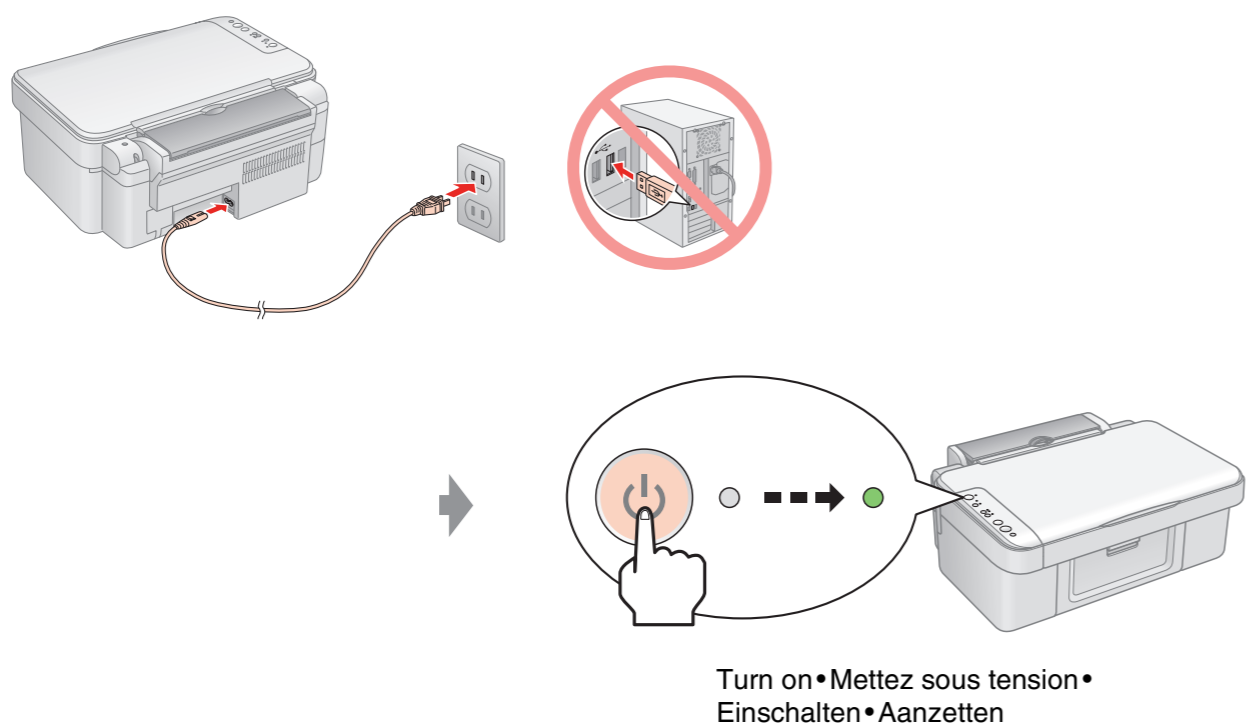
Start Here • Démarrez ici • Hier starten • Hier beginnen

2. Removing Protective Tape and Affix a Panel Sticker • Dépose du ruban de protection et apposition de l'autocollant du panneau • Schutzstreifen entfernen und einen Bedienfeld-Aufkleber anbringen • Tape verwijderen en sticker op bedieningspaneel plakken

Remove all tape • Retirez l'ensemble du ruban • Sämtliches Klebeband entfernen • Tape overall weghalen

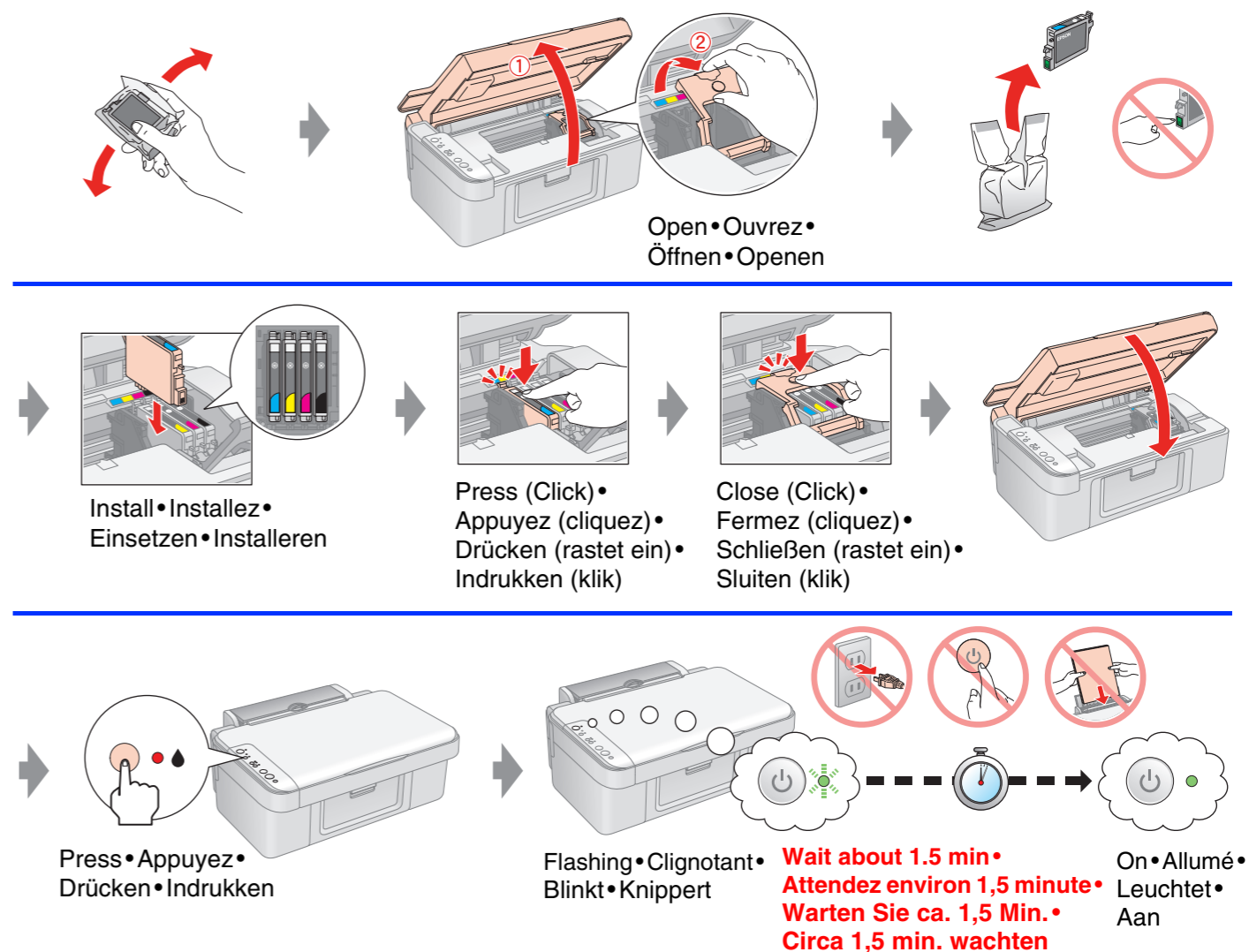


3. Turning On • Mise sous tension • Einschalten • Aanzetten



Turn on • Mettez sous tension • Einschalten • Aanzetten

4. Installing Ink Cartridges • Installation des cartouches d'encre • Tintenpatronen einsetzen • Cartridges installieren



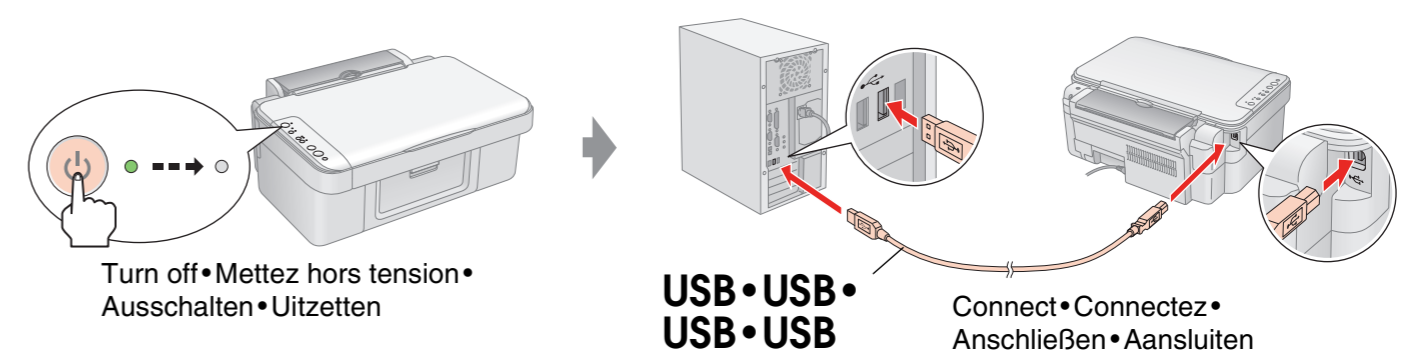
Note:
The ink cartridges first installed in your EPSON STYLUS DX will be partly used to charge the print head. Subsequent ink cartridges will last for their full rated life.

Remarque :
Les premières cartouches d'encre installées dans le combiné multifonction EPSON STYLUS DX sont partiellement utilisées pour charger la tête d'impression. Les cartouches d'encre installées par la suite sont entièrement utilisées pour l'impression.

Hinweis:
Die zuerst in den EPSON STYLUS DX eingesetzten Tintenpatronen werden zum Teil zum Befüllen des Druckkopfs genutzt. Anschließend eingesetzte Tintenpatronen halten über die gesamte angegebene Nutzungsdauer.

Opmerking:
De eerste verbruikt om de printkop te vullen met inkt. De daaropvolgende cartridges hebben wel de volledige levensduur.

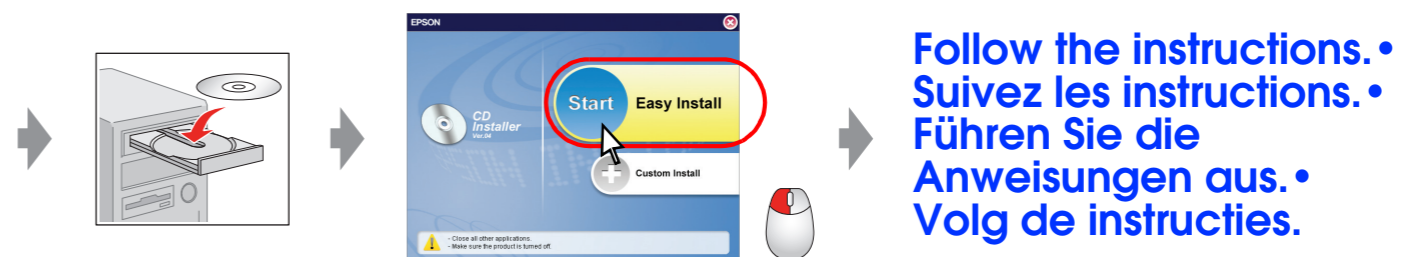
5. Installing the Software • Installation du logiciel • Software installieren • Software installeren



Turn off • Mettez hors tension • Ausschalten • Uitzetten

USB • USB • USB • USB

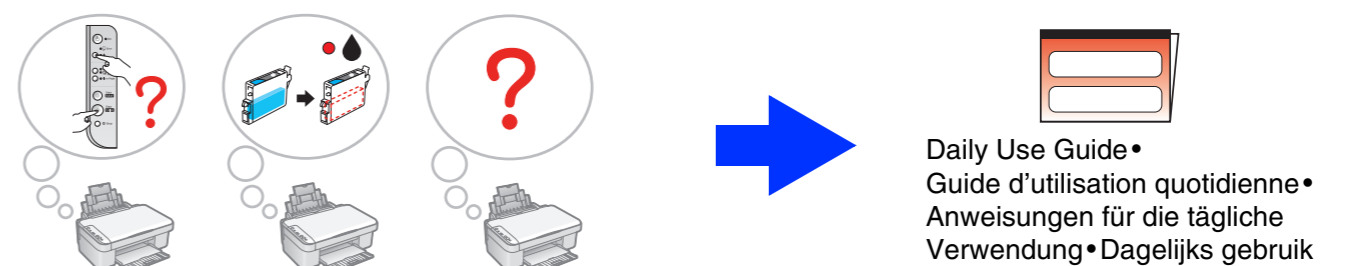
Connect • Connectez • Anschließen • Aansluiten



Follow the instructions. • Suivez les instructions. • Führen Sie die Anweisungen aus. • Volg de instructies.

- No dialog box? → Double-click CD-ROM icon.
- Pas de boîte de dialogue ? → Double-cliquez sur l'icône du CD-ROM.
- Kein Dialogfeld? → Doppelklicken Sie auf das CD-ROM-Symbol.
- Geen dialoogvenster? → Dubbelklik op het cd-rompictogram.

Getting More Information • Pour obtenir plus d'informations • Weitere Informationen erhalten • Meer informatie



Daily Use Guide • Guide d'utilisation quotidienne • Anweisungen für die tägliche Verwendung • Dagelijks gebruik

Scanning • Numérisation • Scannen • Scannen



Printing • Impression • Drucken • Afdrukken



User's Guide • Guide d'utilisation • Benutzerhandbuch • Gebruikershandleiding