

Wireless Speaker System

- Quick Start Guide **US**
- Guide de prise en main **FR**
- Guía de inicio rápido **ES**

SRS-BTV5  



© 2012 Sony Corporation
Printed in China

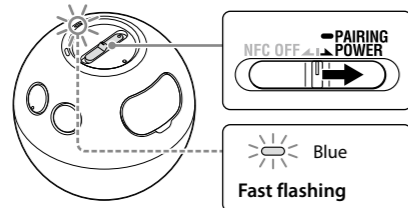
Pairing and connecting with the Bluetooth device

Before pairing, charge this unit.

1 Place the Bluetooth device within 1 meter of this unit.

2 Slide the POWER switch to turn on this unit.

The unit enters pairing mode automatically in the default setting.



The blue indicator flashes fast in pairing mode. To enter pairing mode the next time you use the unit, slide and hold the switch to the PAIRING side for about **2 seconds** when this unit is turned off.

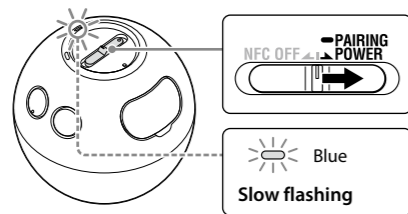
3 Perform the pairing procedure on the Bluetooth device to detect this unit.

When the list of detected devices appears on the display of the Bluetooth device, select "SRS-BTV5." If passkey input is required on the display of a Bluetooth device, input "0000."

4 Make the Bluetooth connection from the Bluetooth device.

Connecting with the paired device

1 Turn on the unit.



2 Make the Bluetooth connection from the Bluetooth device.

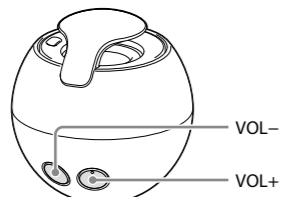
Listening and Calling

Operate the unit after making Bluetooth connection with your Bluetooth device.

Listening to music

Profile: A2DP, AVRCP

Start playback on the Bluetooth device.



The VOL+ button has a tactile dot.

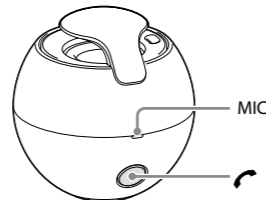
Making a call/Receiving a call

Profile: HSP, HFP

Operate your mobile phone to make a call. To terminate a call, press the button on the unit.

Press the button on the unit when an incoming call arrives.

Operate in the same way when an incoming call arrives while you are listening to the music.



One touch connection with a smartphone (NFC)

By touching the unit with a smartphone, the unit is turned on automatically and then proceeds to pairing and Bluetooth connection.

1 Download and install the app "NFC Easy Connect."

"NFC Easy Connect" is a free Android app you can download from Google Play. Download the app by searching for "NFC Easy Connect" or access it by using the following two-dimensional code. Fees may be charged for downloading the app.

By the two-dimensional code: Use a two-dimensional code reader app.



Note

The App may not be available in some countries and/or regions.

Hint

Depending on your smartphone, you may not need to download "NFC Easy Connect" to connect the unit with your smartphone by one touch. In that case, the operation and specifications may be different from the description here. For details, refer to the manual supplied with your smartphone.

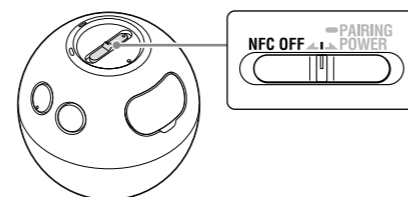
Compatible smartphones

Smartphones with the NFC function built-in (OS: Android 2.3.3 or later, excluding Android 3.x)

NFC

NFC (Near Field Communication) is a technology enabling short-range wireless communication between various devices, such as mobile phones and IC tags. Thanks to the NFC function, data communication can be achieved easily just by touching the relevant symbol or designated location on NFC compatible devices.

2 Set the switch to the center on this unit.



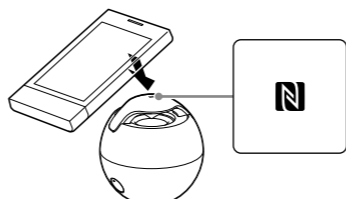
You do not need to turn on the unit. The unit turns on when you touch it with the smartphone.

3 Start the app "NFC Easy Connect" on the smartphone.

Make sure that the application screen is displayed.

4 Touch this unit with the smartphone.

Unlock the screen of the smartphone beforehand. Touch the smartphone on the N marked part of this unit. Keep touching the unit with the smartphone until the smartphone vibrates.



Complete the connection by following the instructions on the screen.

When the Bluetooth indicator (blue) stops flashing and remains lit, the unit is connected with the device. To disconnect the unit, touch it with the smartphone again.

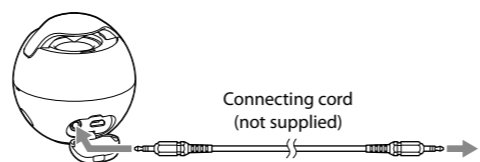
You can switch the sound source from the smartphone to another NFC compatible Bluetooth device. For details, read the Help Guide.

Hint

If you cannot connect the unit, try the following.
• Start the app on the smartphone, and move the smartphone slowly over the N mark of the unit.
• If the smartphone is in a case, remove it from the case.

Listening to music by connecting a connecting cord (not supplied)

You can use the unit as an ordinary wired speaker system.



If you connect a connecting cord to the AUDIO IN jack, the output from the device connected to the AUDIO IN jack has priority, and you will not hear the sound from the Bluetooth device.

On how to operate the unit in detail, please read the Help Guide on your computer or smart phone.



<http://rd1.sony.net/help/speaker/srs-btv5/uc/>

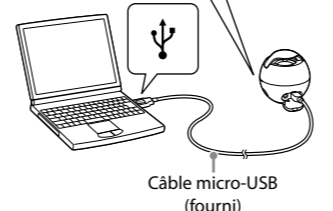
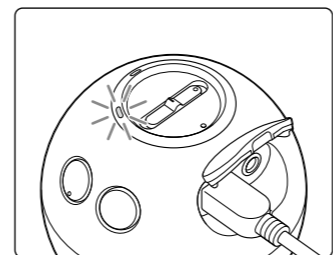
The Bluetooth word mark and logos are owned by the Bluetooth SIG, Inc. and any use of such marks by Sony Corporation is under license.
• The N Mark is a trademark or registered trademark of NFC Forum, Inc. in the United States and in other countries.
• Android is a trademark of Google Inc.
• All other trademarks and registered trademarks are trademarks or registered trademarks of their respective holders. In this manual, TM and © marks are not specified.

Français

Chargement de l'appareil

Le chargement commence quand l'appareil et l'ordinateur sont raccordés. Le chargement dure environ 3 heures au maximum et le témoin (orange) s'éteint automatiquement.

Le témoin BATT/CHG s'allume en orange pendant le chargement.



Câble micro-USB (fourni)

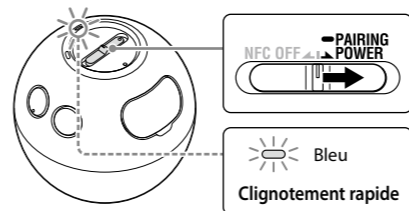
Pairage et connexion avec le périphérique Bluetooth

Avant le pairage, chargez l'appareil.

1 Placez le périphérique Bluetooth dans un rayon de 1 mètre par rapport à l'appareil.

2 Faites glisser le commutateur POWER pour allumer l'appareil.

L'appareil entre automatiquement en mode de pairage (paramètre par défaut).



Le témoin bleu clignote rapidement en mode de pairage. Pour entrer en mode de pairage la prochaine fois que vous utiliserez l'appareil, faites glisser le commutateur sur le mode PAIRING et maintenez-le pendant environ **2 secondes** lorsque l'appareil est hors tension.

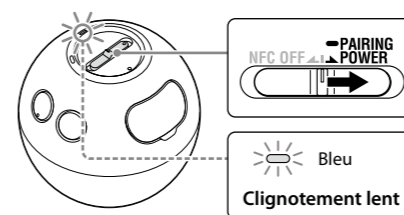
3 Effectuez la procédure de pairage sur le périphérique Bluetooth pour détecter l'appareil.

Lorsque la liste de périphériques détectés apparaît sur l'écran du périphérique Bluetooth, sélectionnez « SRS-BTV5 ». Si un code est demandé sur l'écran d'un périphérique Bluetooth, saisissez « 0000 ».

4 Établissez la connexion Bluetooth sur le périphérique Bluetooth.

Connexion au périphérique apparié

1 Mettez l'appareil sous tension.



2 Vérifiez la connexion Bluetooth sur le périphérique Bluetooth.

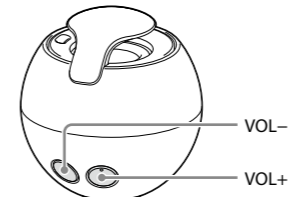
Écoute et appel

Utilisez l'appareil après avoir établi la connexion Bluetooth avec votre périphérique Bluetooth.

Écoute de musique

Profil : A2DP, AVRCP

Démarrez la lecture sur le périphérique Bluetooth.



Le bouton VOL+ contient un point tactile.

Passer un appel/Recevoir un appel

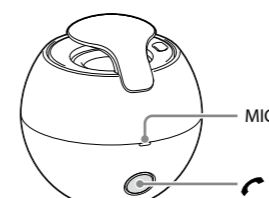
Profil : HSP, HFP

Utilisez votre téléphone portable pour passer un appel.

Pour mettre fin à un appel, appuyez sur le bouton sur l'appareil.

Appuyez sur le bouton sur l'appareil lorsqu'un appel entrant se produit.

Procédez de la même façon lorsqu'un appel entrant se produit quand vous écoutez de la musique.



Connexion par effleurement avec un smartphone (NFC)

En mettant l'appareil en contact avec un smartphone, l'appareil se met automatiquement sous tension puis établit le pairage et la connexion Bluetooth.

1 Téléchargez et installez l'application « Connexion NFC facile ».

« Connexion NFC facile » est une application Android gratuite que vous pouvez télécharger sur Google Play. Téléchargez l'application en cherchant « Connexion NFC facile » ou en utilisant le code en deux dimensions suivant. Le téléchargement de l'application peut inclure des frais.

Par code en deux dimensions : Utilisez une application de lecture de code en deux dimensions.



Remarque

Il est possible que l'application ne soit pas disponible dans certains pays et/ou dans certaines régions.

Astuce

En fonction de votre smartphone, il n'est peut-être pas nécessaire que vous téléchargiez « Connexion NFC facile » pour connecter l'appareil à votre smartphone par effleurement. Dans ce cas, le fonctionnement et les spécifications peuvent différer de la présente description. Pour plus de détails, consultez le manuel fourni avec votre smartphone.

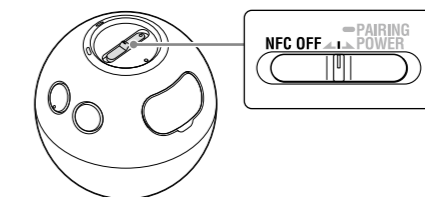
Smartphones compatibles

Smartphones avec la fonction NFC intégrée (SE : Android 2.3.3 ou version supérieure sauf Android 3.x)

NFC

NFC (Near Field Communication) est une technologie permettant d'établir une communication sans fil à courte portée entre divers périphériques, tels que des téléphones portables et des étiquettes électroniques. Grâce à la fonction NFC, la communication de données peut être réalisée facilement en touchant simplement le symbole pertinent ou l'emplacement désigné sur les périphériques compatibles avec NFC.

2 Placez le commutateur au milieu de l'appareil.



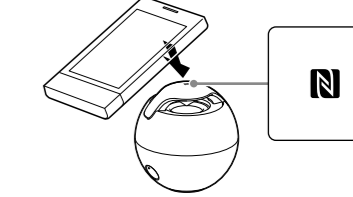
Vous n'avez pas besoin de mettre l'appareil sous tension. L'appareil se met sous tension lorsque vous le mettez en contact avec le smartphone.

3 Démarrez l'application « Connexion NFC facile » sur le smartphone.

Vérifiez que l'écran de l'application s'affiche.

4 Mettez l'appareil en contact avec le smartphone.

Déverrouillez d'abord l'écran du smartphone. Placez le smartphone sur la partie marquée d'un N sur l'appareil. Gardez l'appareil en contact avec le smartphone jusqu'à ce que ce dernier vibre.



Terminez la connexion en suivant les instructions à l'écran.

Lorsque le témoin Bluetooth (bleu) ne clignote plus et reste allumé, l'appareil est connecté au périphérique. Pour déconnecter l'appareil, mettez-le à nouveau en contact avec le smartphone.

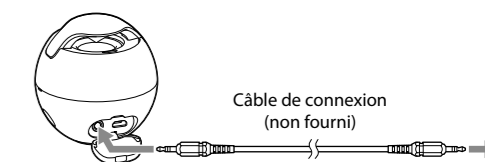
Vous pouvez basculer la source sonore du smartphone vers un autre périphérique Bluetooth compatible NFC. Pour plus de détails, lisez le Manuel d'aide.

Astuce

Si vous ne pouvez pas connecter l'appareil, essayez la manipulation suivante.
• Lancez l'application sur le smartphone puis déplacez doucement le smartphone sur la partie marquée d'un N sur l'appareil.
• Si le smartphone est dans un étui, retirez-le de l'étui.

Écoute de musique en connectant un câble de connexion (non fourni)

Vous pouvez utiliser l'appareil comme un système de haut-parleurs câblé classique.



Si vous raccordez un câble de connexion à la prise AUDIO IN, la sortie du périphérique connecté à la prise AUDIO IN est prioritaire et vous n'entendez pas de son du périphérique Bluetooth.

Pour des détails sur le fonctionnement de l'unité, veuillez lire le Manuel d'aide sur votre ordinateur ou votre smartphone.



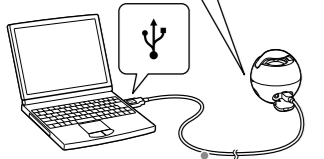
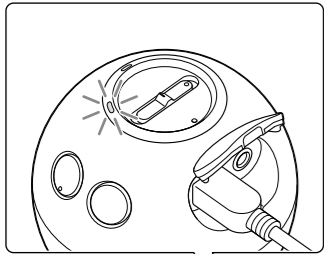
<http://rd1.sony.net/help/speaker/srs-btv5/uc/>

La marque de mot Bluetooth et les logos sont la propriété de Bluetooth SIG, Inc. et l'utilisation de ces marques par Sony Corporation est effectuée sous licence.
• N Mark est une marque commerciale ou une marque déposée de NFC Forum, Inc. aux États-Unis et dans d'autres pays.
• Android est une marque commerciale de Google Inc.
• Toutes les autres marques commerciales et marques déposées sont la propriété de leurs détenteurs respectifs. Dans ce manuel, les marques TM et © ne sont pas spécifiées.

Cargar la unidad

La carga se inicia cuando la unidad y la computadora están conectadas. La carga finaliza en aproximadamente 3 hora como máximo y el indicador (naranja) se apaga automáticamente.

El indicador BATT/CHG se enciende en color naranja durante la carga.



Cable micro-USB (suministrado)

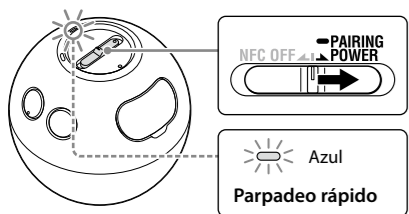
Emparejamiento y conexión con el dispositivo Bluetooth

Antes de efectuar el emparejamiento, cargue esta unidad.

1 Coloque el dispositivo Bluetooth a una distancia de 1 metro de esta unidad.

2 Deslice el interruptor POWER para encender esta unidad.

La unidad entra a modo de emparejamiento automáticamente en la configuración predeterminada.



El indicador azul parpadea rápidamente en modo de emparejamiento.

Para ingresar a modo de emparejamiento la próxima vez que use la unidad, deslice y mantenga presionado el interruptor en el lado PAIRING por alrededor de **2 segundo** cuando la unidad está apagada.

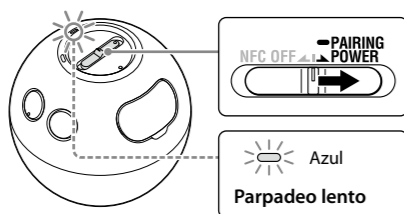
3 Realice el procedimiento de emparejamiento en el dispositivo Bluetooth para detectar esta unidad.

Cuando aparezca la lista de dispositivos detectados en la pantalla del dispositivo Bluetooth, seleccione “SRS-BTV5”. Si le exigen ingresar una clave de acceso en la pantalla del dispositivo Bluetooth, ingrese “0000”.

4 Establezca la conexión Bluetooth desde el dispositivo Bluetooth.

Conectar con el dispositivo emparejado

1 Encienda la unidad.



2 Establezca la conexión Bluetooth desde el dispositivo Bluetooth.

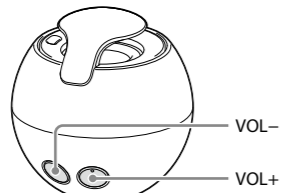
Escuchar y llamar

Utilice la unidad después de establecer la conexión Bluetooth con el dispositivo Bluetooth.

Escuchar música

Perfil: A2DP, AVRCP

Inicie la reproducción en el dispositivo Bluetooth.



El botón VOL+ tiene un punto táctil.

Realizar una llamada/recibir una llamada

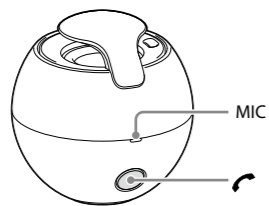
Perfil: HSP, HFP

Utilice su teléfono móvil para realizar una llamada.

Para finalizar una llamada, presione el botón en la unidad.

Presione el botón en la unidad cuando esté recibiendo una llamada.

Opere la unidad de la misma manera cuando reciba una llamada mientras escucha música.



Conexión con activación de un toque con un teléfono inteligente (NFC)

Al tocar la unidad con un teléfono inteligente, la unidad se enciende automáticamente y comienza el emparejamiento y la conexión Bluetooth.

1 Descargue e instale la aplicación “Conexión fácil NFC”.

“Conexión fácil NFC” es una aplicación Android que puede descargar desde Google Play. Descargue la aplicación buscando por “Conexión fácil NFC” u obtenga acceso usando el siguiente código bidimensional. Se puede cobrar una tarifa por descargar la aplicación.

Mediante el código bidimensional: Use una aplicación que lea códigos bidimensionales.



Nota

- Puede que esta aplicación no esté disponible para ser descargada en algunos países o regiones.

Consejo

- Dependiendo de su teléfono inteligente, puede que no requiera descargar “Conexión fácil NFC” para conectar la unidad con su teléfono inteligente mediante un toque. En tal caso, puede que la operación y las especificaciones varíen de las que aquí se describen. Para más información, refiérase al manual incluido con su teléfono inteligente.

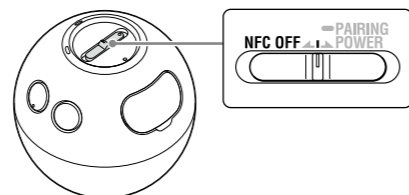
Teléfonos inteligentes compatibles

- Teléfonos inteligentes con la función NFC incorporada (SO: Android 2,3,3 o posterior, se excluye Android 3,x)

NFC

NFC (Near Field Communication) es una tecnología que permite la comunicación de rango corto inalámbrica entre varios dispositivos, como teléfonos móviles y etiquetas IC. Gracias a la función NFC, es posible lograr la comunicación de datos de manera fácil con sólo tocar el símbolo correspondiente o la ubicación designada en los dispositivos compatibles con NFC.

2 Configure el interruptor en el centro en esta unidad.



No es necesario encender la unidad.

La unidad se enciende cuando la toca con el teléfono inteligente.

3 Inicie la aplicación “Conexión fácil NFC” en el teléfono inteligente.

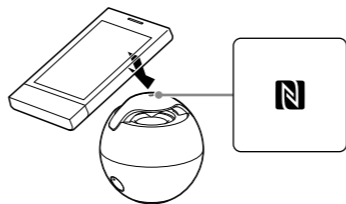
Asegúrese de que aparezca la pantalla de la aplicación.

4 Toque esta unidad con el teléfono inteligente.

Desbloquee la pantalla del teléfono inteligente antes.

Toque con el teléfono inteligente la parte marcada con N de esta unidad.

Siga tocando la unidad con el teléfono inteligente hasta que el teléfono vibre.



Complete la conexión siguiendo las instrucciones en pantalla.

Cuando el indicador (Bluetooth) (azul) deje de parpadear y se mantenga encendido, la unidad está conectada con el dispositivo. Para desconectar la unidad, tóquela de nuevo con el teléfono inteligente.

Puede cambiar el origen del sonido del teléfono inteligente a otro dispositivo Bluetooth compatible con NFC. Para obtener más detalles, consulte la Guía de Ayuda.

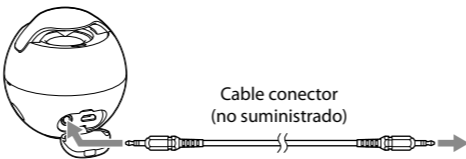
Consejo

Si no puede conectar la unidad, intente lo siguiente.

- Inicie la aplicación en el teléfono inteligente y muévalo lentamente sobre la letra N de la unidad.
- Si el teléfono inteligente está en una carcasa, retírela.

Escuche la música conectando un cable (no suministrado)

Puede usar la unidad como un sistema de altavoz común con cableado.



Si conecta un cable al conector AUDIO IN, la salida desde el dispositivo conectado al conector AUDIO IN tiene prioridad y no escuchará el sonido proveniente del dispositivo Bluetooth.

Para saber cómo usar la unidad en detalle, lea la Guía de Ayuda en su computadora o teléfono inteligente.



<http://rd1.sony.net/help/speaker/srs-btv5/uc/>

- La marca y los logotipos de Bluetooth son de propiedad de Bluetooth SIG, Inc. y cualquier tipo de uso de esas marcas por parte de Sony Corporation se realiza bajo licencia.
- La marca N es una marca comercial o una marca comercial registrada de NFC Forum, Inc. en los Estados Unidos y en otros países.
- Android es una marca registrada de Google Inc.
- Todas las otras marcas y marcas registradas son propiedad de sus respectivos dueños. En este manual, no se especifican las marcas TM y ©.