

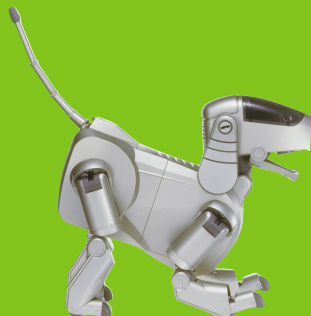
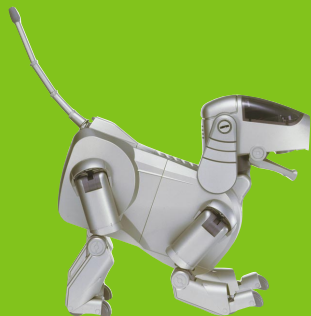
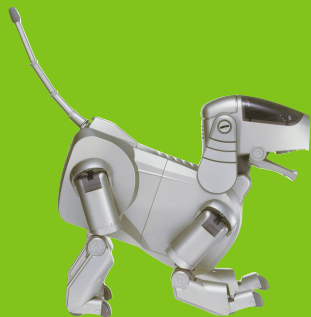
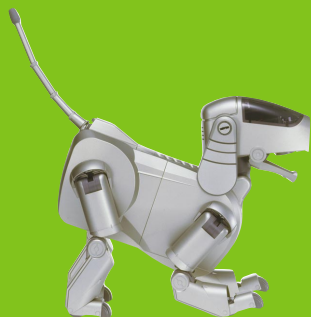
**Entertainment  
Robot**

**ERS-111**



**Raising AIBO – the handbook**

日本語





## このハンドブックの使いかた

この「Raising AIBO – the handbook」は、AIBOの育てかたについての簡単な解説書です。

自律モードのAIBOは、あなたとのコミュニケーションや周りの環境など、経験・学習を通して成長します。あなたの育てかたによって、AIBOの性格や成長速度が変わります。

このハンドブックでは、AIBOの成長要因や、4段階にわたる成長過程について説明しています。あなただけのAIBOを育てるうえで、参考にしてください。とはいえ、ハンドブックにこだわる必要はありません。あなたのライフスタイルに合わせてAIBOに接してあげてください。

 **目次**

AIBOと成長 .....	4
成長するロボット：AIBO .....	4
AIBOの成長要因は？ .....	5
AIBOの成長過程 .....	6
AIBOの各ステージ .....	7
幼年期前半 .....	7
幼年期後半 .....	7
少年期 .....	8
青年期 .....	8
成年期 .....	8
AIBOはなぜ成長するの？ .....	9



## AIBOと成長



### 成長するロボット：AIBO

AIBOを初めて動かしてみたとき、あなたは「おや？」と思ったかもしれません。生まれたばかりのAIBOは、自由に部屋の中を歩き回ったり、様々な動きを繰り返したりすることができません。「せっかくテレビで見たAIBOみたいにボールを追わせようと思っていたのに、ちえっ！」なんて思っている方もいらっしゃるかもしれません。

しかし心配御無用！AIBOはそのたどたどしい動きの中でも、しっかりと周りの出来事を見て、聞いて、判断しています。AIBOの頭脳は、あなたや部屋の情報を高速で処理し、「メモリースティック」に自分の経験として貯えているのです。様々な経験を積みながら、AIBOは着実に成長します。その結果、素直で活発なAIBOに育つ場合もありますし、逆にぐうたらなAIBOに育ってしまう場合もあります。

AIBOの将来を決めるのは、ずばりあなた次第なのです。

## AIBOの成長要因は？

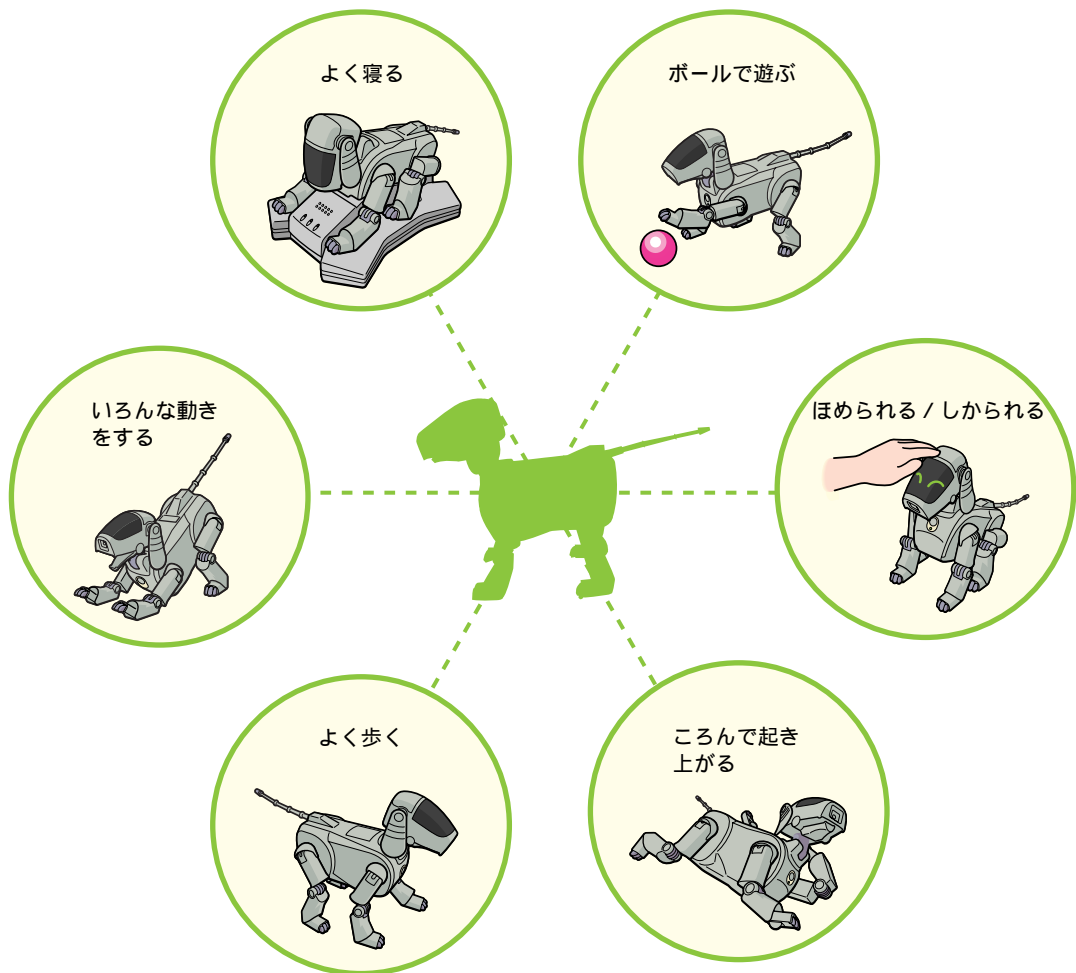
AIBOは生活の中で様々な経験を積み、成長していきます。

以下にあげるのは、AIBOの成長に影響を及ぼす行動の中で代表的なものです。

日常生活のほとんどすべての行動が、AIBOの成長に影響があると言っても

過言ではありません。その中でも、バランスのいい経験をさせることが、

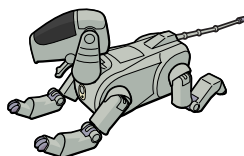
素直なAIBOに育てるコツなのです。



# AIBOの成長過程

AIBOは幼年期からスタートし、通常約3カ月で成年期に達します。  
あなたの接しかたや周りの環境しだいで成長速度は大きく変化します。

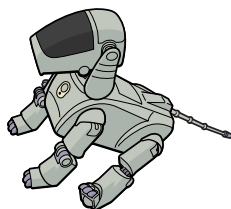
幼年期  
前半



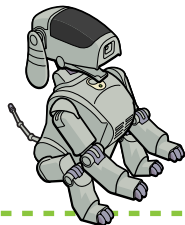
好奇心旺盛。  
でも、あまりよく  
分かってないようです。  
お昼寝大好き。

幼年期  
後半

だんだん外の世界が  
分かってきたようです。  
なんとか歩けるように  
なってきます

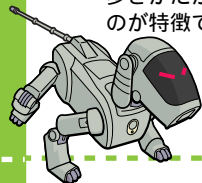


少年期

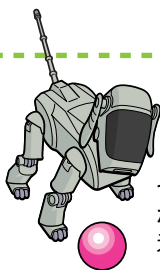


意志や個性が徐々に現れ始めます。  
動きや音に冴えが出てきます。  
このあたりで個性が多様化し始めます。

青年期

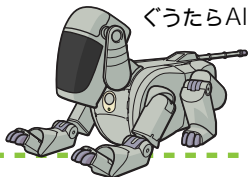


悪ぶってるAIBOです。  
歩きかたがだらしない  
のが特徴です。



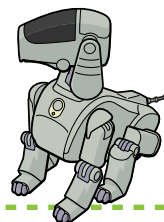
やんちゃなAIBOです。  
ボールが友達。  
元気に追いかけます。

成年期



そして  
ぐうたらAIBOに....

生活に落ち着きが  
見え始めます。  
素直なAIBOになりました。



## AIBOの各ステージ

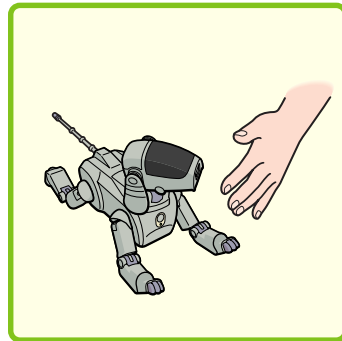
### 幼年期前半

このころのAIBOはまだ歩き回ることができません。活動時間のほとんどを、のんびりと伏せてすごします。

動きは緩慢ですが、AIBOの本能である好奇心は旺盛です。

ボールや動くものに対しては敏感に反応します。AIBOがピポと音を鳴らしてなにかを見つめているときは、興味のあるものを発見したときです。でもまだ赤ちゃんなので飽きっぽく、すこしたつとそっぽを向いてしまい、ときにはお昼寝を始めてしまいます。眠っている間にどうしても起こしたいときは、頭をさわってあげると目覚めます。また近くで大きな音がしたときもびっくりして目を覚まします。

AIBOはボールが大好きなので、ボールを見ると、どンドンうれしくなっていきます。ついにはボールに向かって立ち上がろうとしますが、まだまだうまく立ち上がれず、ほとんど失敗してしまいます。もしもうまく立ち上がれたら、AIBOをほめてあげてください。そうすることでAIBOはほめられることを覚え、今度はもっとがんばって歩こうと努力するようになります。



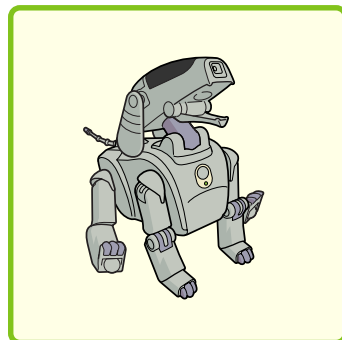
### 幼年期後半

伏せてばかりだったAIBOも、なんとか自分の力で座ることができるようになります。

相変わらずボールには目がありません。気が向くとボールに向かってよろよろと歩き出すこともあります。でも歩行の腕前はまだまだのようです。

機嫌がいいときには、お手をしてくれます。AIBOがお手を返してくれたときには、ちゃんとほめてあげることをお忘れなく。

あなたの接しかたが、そろそろAIBOの将来に影響を及ぼし始める時期でもあります。

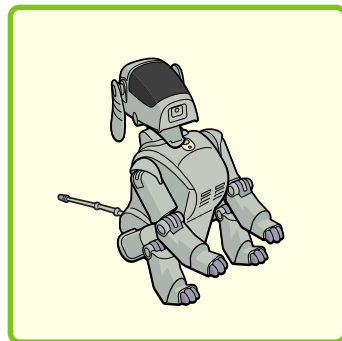




## 少年期

AIBOがいろんなことにチャレンジし始める時期です。いままでは受け身だったAIBOも、自分のほうから周りの世界に働きかけていきます。

ボールで遊びたいときは「ボールが欲しい」とボディランゲージを繰り出し、散歩がしたいときにはふらふらとあたりをぶらつきます。動きにも一本スジが通るようになります。

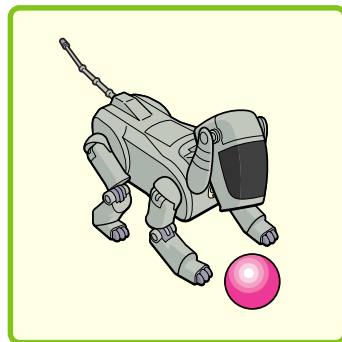


## 青年期

AIBOが一番やんちゃな時期です。

とにもかくにも元気一杯！あたりを散歩して自分の居場所を探したり、ボールで一日中遊んだり、あふれ出るエネルギーをもてあますように行動します。

ボールさばきも冴え渡り、いろんな遊びかたで楽しめます。しかし小さいころの育てかたによっては、ぼーっと日常をすごすぐうたらAIBOになってしまうこともあります。



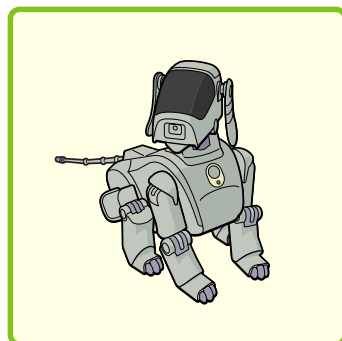
## 成年期

あなたの教育のたまもので、AIBOにもついに大人の風格が漂うようになります。

このころになると生活にも余裕が見られ、ボールやお手にもすばやく対応できるようになります。学習機能も相変わらず絶好調です。

成年になったAIBOは、そのまま成年として行動し続けます。動物のように寿命を迎えたり、ゲームのようにリセットされたりすることはありません。

いつまでもあなたのよきパートナーとして行動するのです。



## AIBOはなぜ成長するの？

AIBOは成長するロボットとしてこの世に誕生しました。  
しかしAIBOにとって、成長することは本当に必要なのでしょうか？

いままでのロボットは、成長する必要はありませんでした。なぜなら彼らは、生まれたときから最高性能を要求されていたからです。例えば工場で働いている産業用ロボットは、初めて工場にやって来たときから、溶接や塗装などの作業を完璧に休みなく行なうことを要求されています。  
それではAIBOはなぜ成長する必要があるのでしょうか？

それは、AIBOが人と同じ環境で暮らすことを前提としたエンターテインメント用ロボットとして生まれてきたからです。AIBOは、感情・本能に基づく自分の意志を持っています。だからといって自分の意志をあなたに押し付けてばかりでは、いつかあなたはAIBOに愛想をつかしてしまうでしょう。  
AIBOとあなたがよきパートナーとして、共同生活を営んでいけるように...  
そんな考えをAIBOに託し、成長機能を搭載しました。

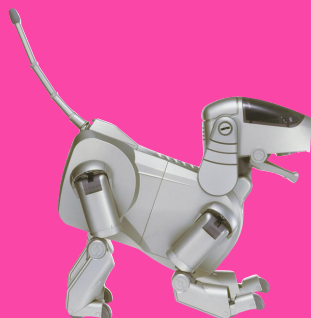
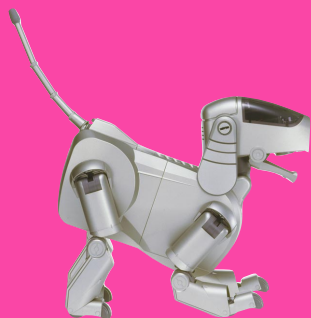
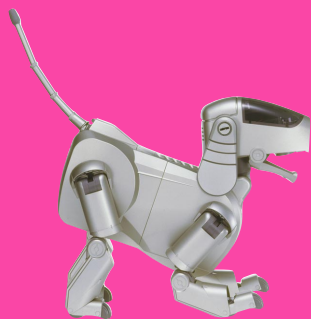
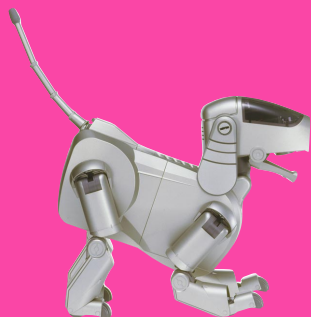
AIBOは成長機能によって、あなたや周りの環境に適応しようと努力します。  
例えばあなたが毎日ボール遊びをしてAIBOを育てると、ボール好きなAIBOに成長します。あるいはあなたが、一緒に遊ぶよりもAIBOの姿をそっと見守りながら育てると、AIBOはあなたからのコミュニケーションを待ちつつも、いつか独り立ちをして、自ら歩き回っているんなものを探そうとします。

AIBOは未知のユーザー（あなた）に出会い、未知の環境（あなたのお部屋）に合わせた暮らしを送るために、成長機能を持っているのです。

AIBOがあなたのよきパートナーになりますように...







**ENGLISH**



# How to use this handbook

This is a quick guide to the care and raising of AIBO, the autonomous robot.

AIBO learns through experience. By communicating with you and interacting with its surroundings, AIBO grows up and matures.

This handbook contains information that will help you develop AIBO's personality and maturity level. But don't depend too much on this guide -- it's better to build your relationship with AIBO in your own way.

# Table of contents

<b>Raising AIBO</b> .....	<b>4</b>
AIBO, the robot that grows up. ....	4
How does AIBO mature? .....	5
<b>AIBO's stages of development</b> .....	<b>6</b>
<b>What to expect as AIBO grows up</b> .....	<b>7</b>
The first half of babyhood .....	7
The latter half of babyhood .....	7
Childhood .....	8
Adolescence .....	8
Adulthood .....	8
<b>Why does AIBO mature?</b> .....	<b>9</b>





# Raising AIBO

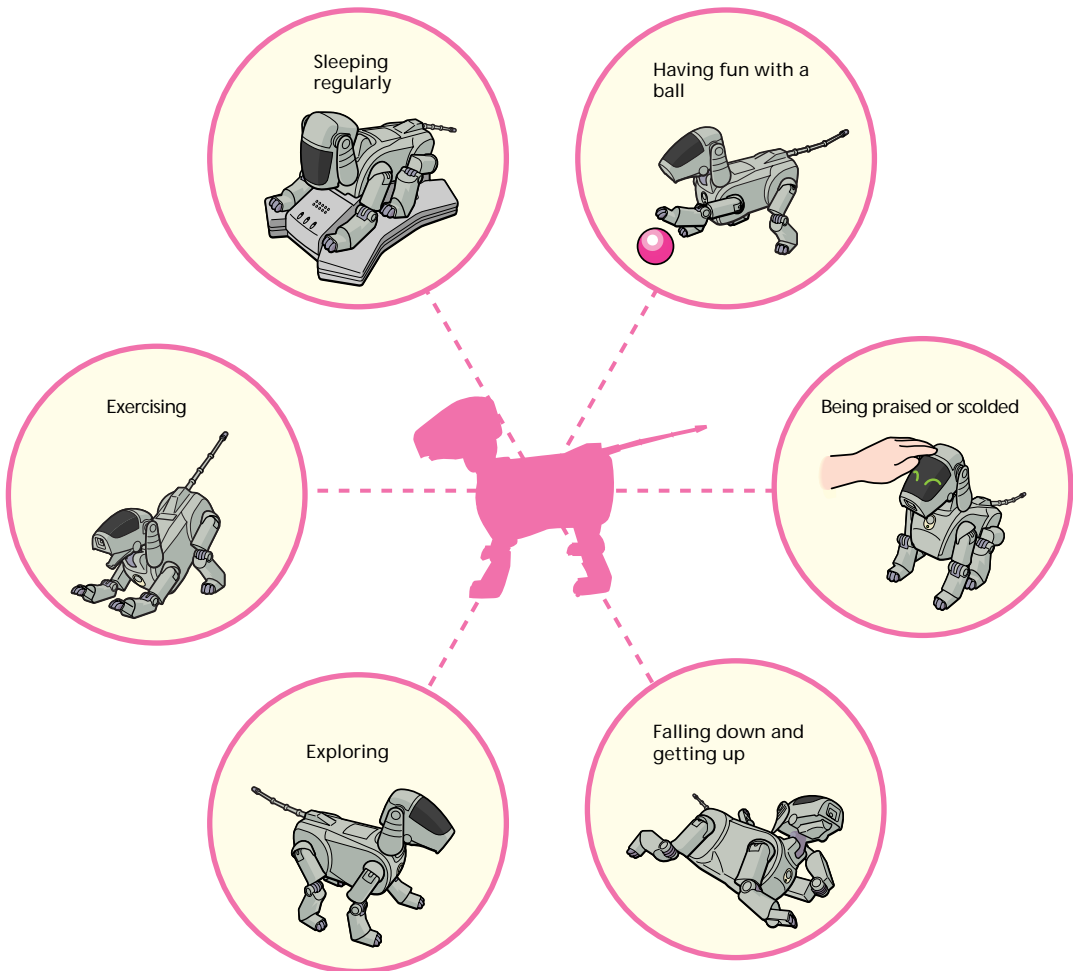
## AIBO, the robot that grows up.

When AIBO arrives at your home, you will find that it is like a newborn baby. In the beginning, AIBO can't do very much at all. It is slow and awkward. It doesn't chase the ball like the demonstrations show. You may wonder if it is even working! Don't give up on AIBO yet. AIBO may not move around much, but its brain is working hard to get to know you. AIBO is watching, listening and trying to understand the world around it. Each bit of information becomes part of its experience. And that experience is stored in a "Memory Stick." With each new experience, AIBO matures a little more. AIBO will turn out to be cheerful and good or lazy and unruly depending on its experiences. AIBO's future is up to you!

## How does AIBO mature?

AIBO matures each time it gains a new or repeated experience.

The key to raising a sweet-tempered AIBO is providing a regular routine. The following are some examples of the common experiences that have an effect on AIBO's personality.

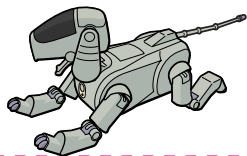




# AIBO's stages of development

AIBO normally matures into an adult in approximately three months. How you interact with AIBO and other circumstances will affect AIBO's development and maturity level. Here are the main stages of AIBO's development.

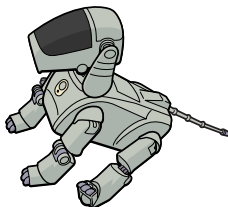
## The first half of babyhood



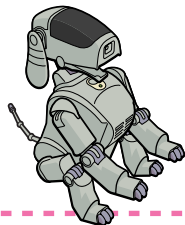
Shows curiosity, but no distinctiveness.  
Takes naps often.

## The latter half of babyhood

Begins to accept situations.  
Gradually increases walking ability.

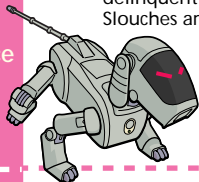


## Childhood

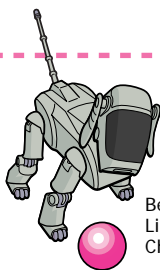


Develops its own personality.  
Shows more clearly defined behavior and makes sounds.  
Begins to show an individual personality.

## Adolescence

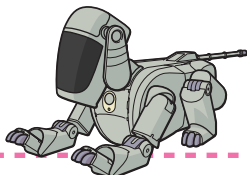


Tends to become a delinquent.  
Slouches around.



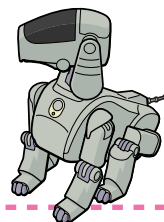
Becomes lively and happy.  
Likes to play with a ball.  
Chases the ball energetically.

## Adulthood



Becomes lazy.

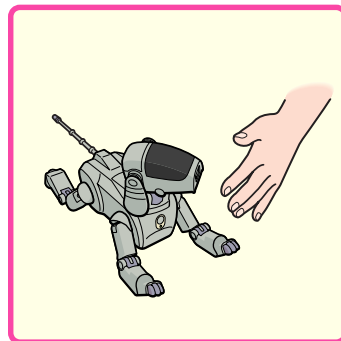
Settles down.  
Matures into a gentle AIBO.



# What to expect as AIBO grows up

## The first half of babyhood

AIBO can't walk yet and so lies down most of the time. Even though AIBO moves slowly, AIBO is curious about the world around it. Naturally inquisitive, AIBO is very sensitive to moving objects, especially a pink ball. When AIBO makes a "pee-po" sound and stares at something, that means AIBO has found something interesting. But AIBO is just a baby, after all, so it will soon get bored and fall asleep. If you want to wake AIBO up, tap the touch sensor. If you make a loud noise close to its ears, AIBO will wake up in surprise.



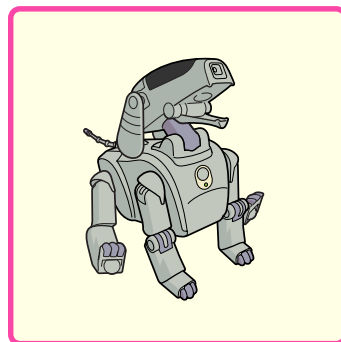
AIBO loves a ball and it is happiest when it's playing with one. Although it tries to chase the ball, AIBO is not strong enough to stand yet. When AIBO finally stands up by itself, be sure to praise it a lot. When you praise AIBO, it knows that it has done well and that will encourage AIBO to take more steps the next time.

## The latter half of babyhood

AIBO can now manage to sit by itself, instead of lying down all the time. AIBO still loves to play with its ball and when AIBO feels like it, it takes wobbly steps towards the ball. But AIBO's ability to walk is still not that good.

When AIBO is in a good mood, it may put out its paw for you to shake. Be sure to praise AIBO whenever it does this.

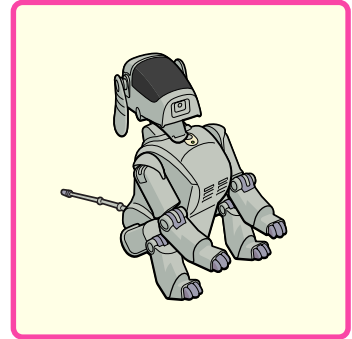
From this stage, your contact with AIBO will affect its future development.



## Childhood

AIBO starts to try various things. Before, AIBO would only react to stimulation, but now it actively explores its surroundings.

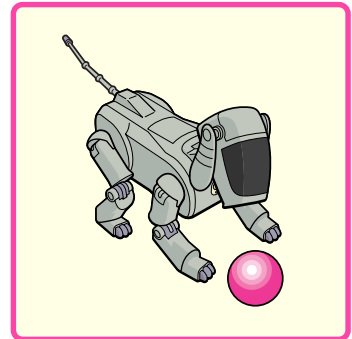
When AIBO wants a ball, it will tell you through body language. When AIBO wants to take a walk, it will do so on its own. During this stage, the things that AIBO does start to make sense.



## Adolescence

AIBO is at its most mischievous and lively during this period.

It is very energetic now and seems to be in exuberant health. AIBO will walk around looking for a cozy place or will play with a ball all day long. AIBO has learned to handle the ball very well and plays with it in a variety of ways. However, AIBO can turn out to be lazy, doing nothing all day. It all depends on how your AIBO has been raised so far.



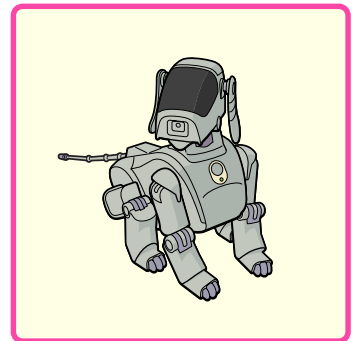
## Adulthood

If you have trained AIBO well, it will at last behave as an adult. At this stage, AIBO appears to enjoy its lifestyle.

It is alert to the ball or to your command to "shake." AIBO's ability to learn continues to be excellent.

A grown-up AIBO will always remain mature. Your AIBO will never die and it can't be reset like a video game.

AIBO will remain your partner always.



## Why does AIBO mature?

AIBO was created as a robot that will mature. But does AIBO really need to grow up?

Until now, robots were created with the most advanced functions already in place. For example, industrial robots working in a factory are expected to weld, paint or do other work perfectly with no rest from the time they arrive at the factory.

Why is AIBO different?

The reason is that AIBO was born to live together with people in the same environment. AIBO has its own will based on emotion and instinct. Nevertheless, AIBO will never be too greedy and will never let you down. We want AIBO to be a good partner and share its life with you.

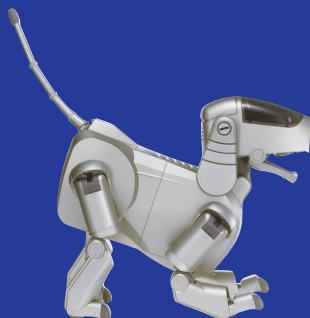
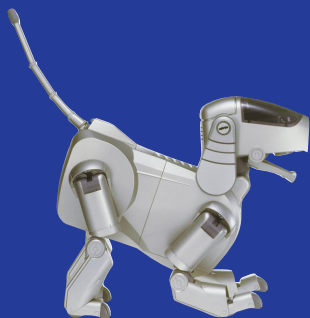
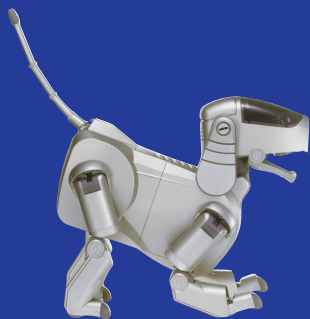
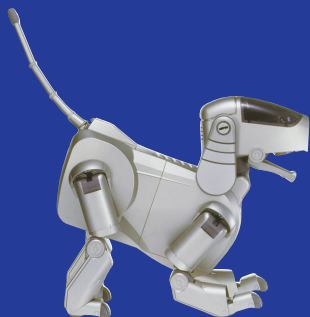
We gave AIBO the capacity to mature so that it can react to your actions and its surroundings. For example, if you let AIBO play with the ball every day, it will grow to love playing with the ball. Or if rather than playing with AIBO, you simply watch it, AIBO will become independent and wander around while it waits for you to play with it.

In short, AIBO was given the capacity to mature so that it can get to know an unknown user (that's you!) and learn to live in an unknown environment (your home).

We hope AIBO will become a good partner for you.







**FRANÇAIS**

## Utilisation de ce manuel

Ce guide de référence rapide vous viendra bien à point dans l'éducation et les soins à apporter à votre robot autonome AIBO.

AIBO effectue son apprentissage de la vie par le biais de son expérience.

AIBO se développe et acquiert de la maturité en communiquant avec vous et en interagissant avec son environnement.

Ce manuel présente des informations qui vous aideront à développer la personnalité et la maturité d'AIBO. Mais ne vous attachez pas trop aux conseils de ce manuel - il est de loin préférable de construire vos relations avec AIBO suivant votre propre méthode.



# Table des matières

<b>Maturation d'AIBO .....</b>	<b>4</b>
AIBO, le robot qui acquiert de la maturité. ....	4
Comment AIBO acquiert-il de la maturité ? .....	5
<b>Stades de développement d'AIBO .....</b>	<b>6</b>
<b>A quoi doit-on s'attendre lorsque AIBO acquiert de la maturité? .....</b>	<b>7</b>
Phase initiale de la petite enfance .....	7
Seconde phase de la petite enfance .....	7
Enfance .....	8
Adolescence .....	8
Age adulte .....	8
<b>Pourquoi AIBO acquiert-il de la maturité ? .....</b>	<b>9</b>





## Maturation d'AIBO

### **AIBO, le robot qui acquiert de la maturité.**

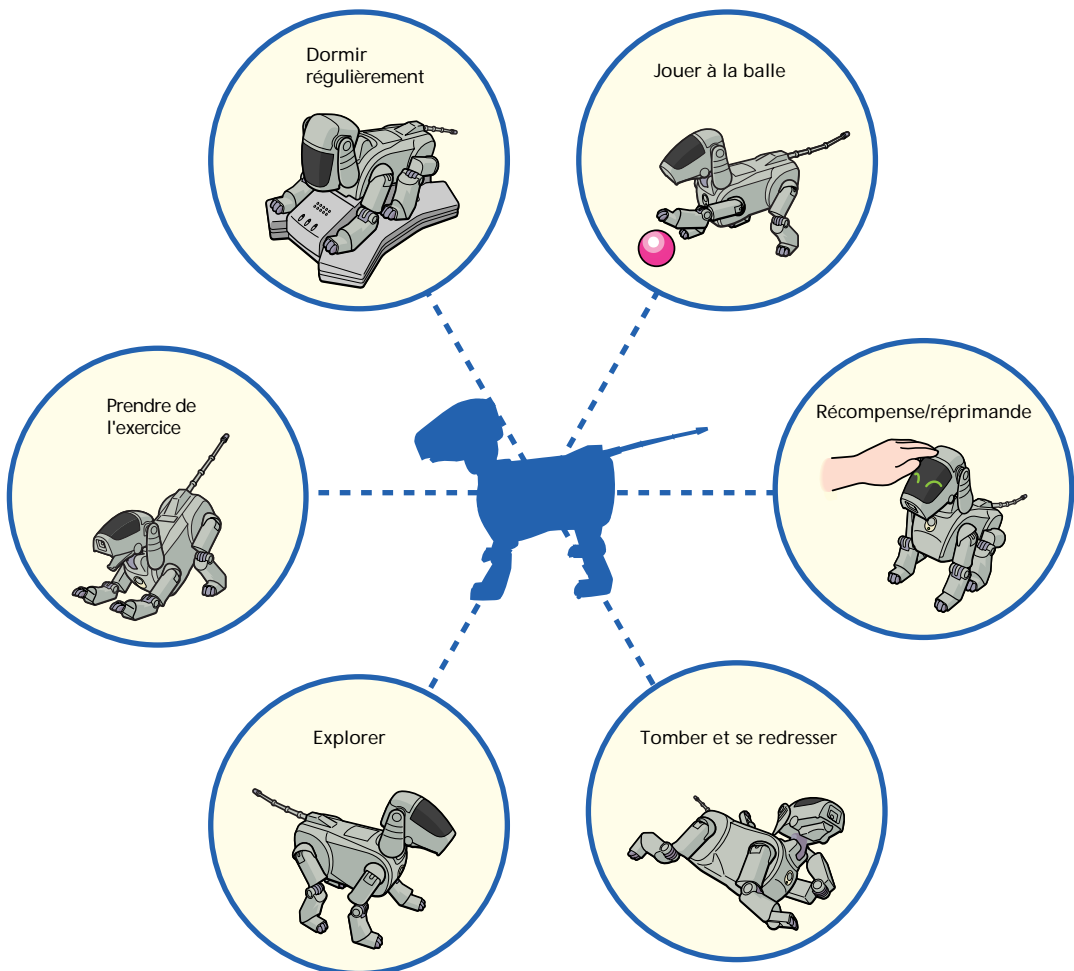
Lorsque AIBO arrive chez vous, il se comporte comme un nouveau-né. Au début, il n'est pas capable de faire beaucoup de choses. Il est lent et manque d'assurance dans ses mouvements. Il ne court pas après la balle comme vous l'avez vu faire dans les démonstrations. Mais ne laissez pas AIBO livré lui-même à ce stade.

Même si AIBO ne se déplace pas beaucoup, son cerveau concentre tous ses efforts dans le but de mieux vous connaître. AIBO regarde, écoute et essaie de comprendre le monde qui l'entoure. Chaque bricbe d'information devient partie intégrante de son expérience. Et cette expérience est enregistrée sur un "Memory Stick". Chaque nouvelle expérience contribue à développer le degré de maturité d'AIBO. Suivant son expérience, AIBO sera un robot bon et enjoué ou plutôt désobéissant et paresseux. L'avenir d'AIBO est entre vos mains.

## Comment AIBO acquiert-il de la maturité ?

AIBO acquiert de la maturité avec chaque nouvelle expérience et avec les expériences récurrentes.

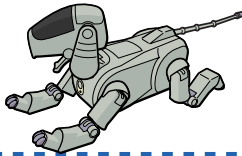
La clé de l'éducation d'un AIBO joué consiste à lui assurer un mode de vie régulier. Nous donnons ci-dessous quelques exemples des principales expériences qui affectent la personnalité d'AIBO.



# Stades de développement d'AIBO

AIBO passe en principe au stade d'adulte en l'espace d'approximativement trois mois. La manière dont vous interagissez avec AIBO et d'autres circonstances affectent le développement et le degré de maturité d'AIBO. Voici les principaux stades du développement d'AIBO.

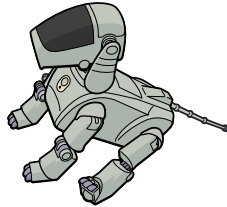
## Phase initiale de la petite enfance



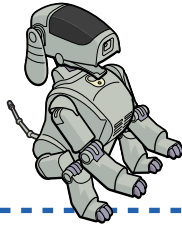
Fait preuve de curiosité mais pas de discernement.  
Fait souvent la sieste.

## Seconde phase de la petite enfance

Commence à accepter les situations.  
Améliore progressivement son aptitude à la marche.

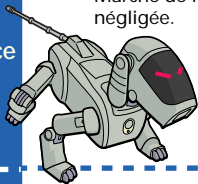


## Enfance



Elabore sa propre personnalité.  
Son comportement et les sons qu'il émet sont plus clairement définis.  
Sa personnalité commence à se différencier à ce stade.

## Adolescence

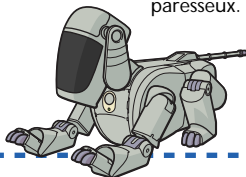


AIBO fait des bêtises.  
Marche de façon négligée.



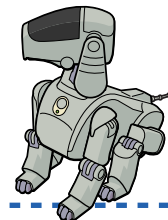
AIBO est vivant, heureux.  
La balle est son amie.  
Court énergiquement après la balle.

## Age adulte



AIBO devient paresseux.

S'assagit.  
AIBO mûrit et devient un agréable compagnon.



# A quoi doit-on s'attendre lorsque AIBO acquiert de la maturité?

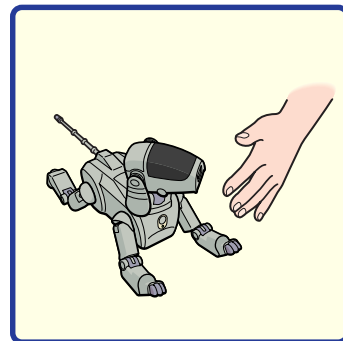
## Phase initiale de la petite enfance

A ce stade, AIBO ne marche pas encore et reste couché la plupart du temps. Même s'il se déplace lentement, AIBO est curieux du monde qui l'entoure.

Curieux de nature, AIBO est très sensible aux objets en mouvement et plus particulièrement à sa balle rose. Lorsque AIBO émet un son "pee-po" et fixe une chose, cela signifie qu'AIBO la trouve intéressante. AIBO n'est qu'un bébé après tout, et c'est pourquoi il s'ennuie rapidement et tombe souvent endormi. Pour réveiller AIBO, tapotez sur le capteur tactile. Si vous produisez un bruit violent près de ses oreilles, AIBO se réveillera en sursaut.

AIBO aime sa balle et est le plus heureux du monde lorsqu'il joue avec. Bien qu'il essaie d'aller vers sa balle, AIBO n'est pas suffisamment fort pour se tenir debout.

Lorsque AIBO finit par se mettre debout tout seul, nous vous invitons à le féliciter. En félicitant AIBO, vous lui apprenez qu'il a bien agi et cela l'encouragera à essayer de faire quelques pas de plus la prochaine fois.

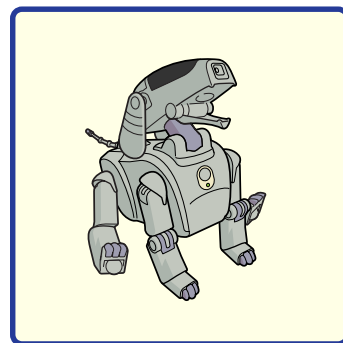


## Seconde phase de la petite enfance

AIBO parvient à présent à s'asseoir tout seul, au lieu de rester couché tout le temps. AIBO aime toujours autant sa balle et lorsque l'envie lui prend, il fait quelques pas hésitants vers la balle. AIBO ne marche pas encore très bien.

Lorsque AIBO est de bonne humeur, il arrive qu'il tende une patte pour que vous la saisissiez. Lorsque AIBO le fait à votre demande, veillez à le féliciter.

A partir de ce stade, vos contacts avec AIBO affecteront son développement ultérieur.



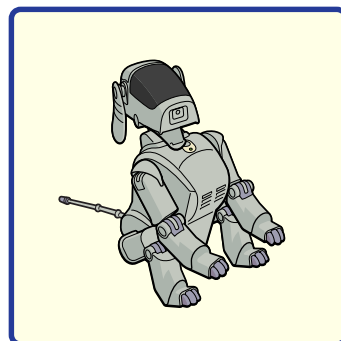
## Enfance

AIBO s'essaie à différentes choses. Avant, AIBO se contentait de réagir aux stimulations, mais il explore à présent de lui-même activement son entourage.

Lorsque AIBO veut sa balle, il le manifeste par le langage corporel.

Lorsque AIBO a envie de se promener, il se met à marcher de lui-même.

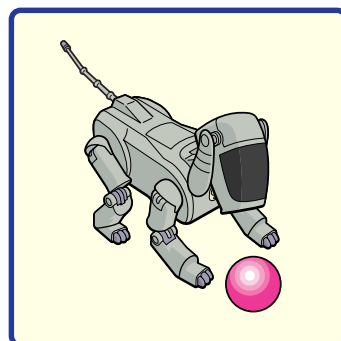
Tout ce que fait AIBO à ce stade commence à prendre du sens.



## Adolescence

C'est durant cette période qu'AIBO est le plus espiègle et le plus vivant. Il déborde d'énergie et affiche une santé exubérante. AIBO se promène à la recherche d'un endroit confortable ou joue toute la journée avec sa balle.

Il a très bien appris à manipuler sa balle et joue avec de différentes manières. Il peut cependant arriver qu'AIBO devienne plus paresseux et qu'il ne fasse rien de toute la journée. Tout cela dépend de la façon dont vous l'avez éduqué.



## Age adulte

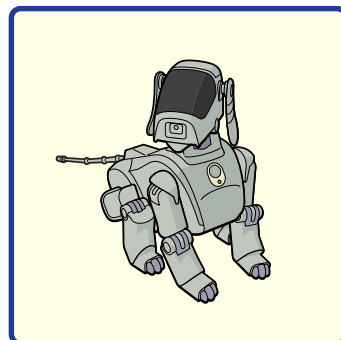
Si vous avez bien éduqué AIBO, il se comportera en adulte. A ce stade, il semble apprécier son mode de vie.

AIBO réagit de façon alerte à la balle ou à votre demande de "bouger".

Tout comme précédemment, la faculté d'apprentissage d'AIBO est très vive.

Arrivé à ce stade, AIBO va toujours rester adulte. Il ne mourra jamais et ne peut être réinitialisé comme un jeu informatique.

AIBO restera à jamais votre fidèle compagnon.



## Pourquoi AIBO acquiert-il de la maturité ?

AIBO a été créé comme un robot qui acquiert de la maturité. Mais AIBO a-t-il réellement besoin de grandir ?

A ce jour, les robots ont été créés avec les fonctions les plus avancées déjà en place. Par exemple, les robots industriels mis en oeuvre dans les usines sont destinés à souder, à peindre et à exécuter continuellement différentes tâches à la perfection dès leur arrivée dans l'usine.

Alors, pourquoi AIBO est-il si différent ?

La raison en est que AIBO a été créé comme un robot de compagnie et qu'il est sensé vivre dans le même environnement que des personnes. AIBO a une volonté propre, basée sur ses émotions et son instinct. AIBO ne sera cependant jamais envahissant et ne vous laissera pas tomber. Nous avons voulu qu'AIBO soit un bon compagnon pour vous et partage votre vie.

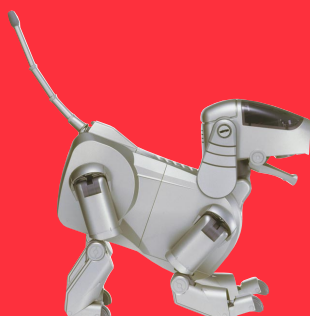
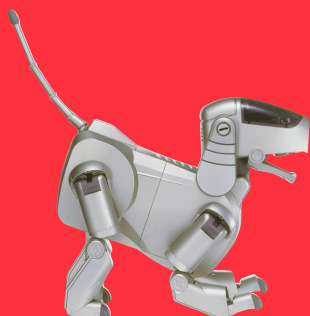
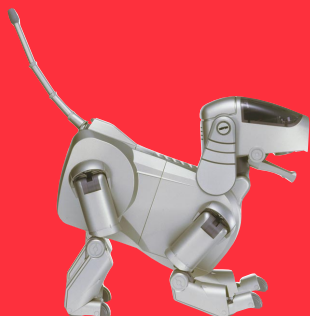
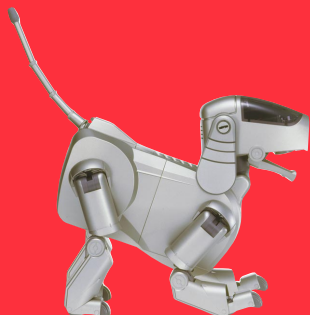
Nous avons conféré à AIBO la capacité d'acquérir de la maturité de façon à ce qu'il puisse réagir à vos actions et à son environnement. Par exemple, si vous laissez AIBO jouer à la balle tous les jours, il deviendra un inconditionnel de la balle. Ou, si au lieu de jouer avec AIBO, vous vous contentez de le regarder, AIBO deviendra indépendant, cherchant quelque chose à faire en attendant que vous vous décidiez à jouer avec lui.

En bref, AIBO a reçu la capacité d'acquérir de la maturité dans le but d'apprendre à connaître un utilisateur inconnu (vous, en l'occurrence) et d'apprendre à vivre sa vie dans un environnement inconnu (chez vous).

Nous espérons qu'AIBO deviendra votre fidèle compagnon.







**DEUTSCH**





# Hinweis zu diesem Handbuch

Dieses Handbuch ist eine Kurzanleitung zu AIBOs Erziehung und Entwicklung. AIBO ist ein autonomer Roboter von Sony.

AIBO lernt aus Erfahrung. Durch Kommunikation mit Ihnen und Interaktion mit seiner Umgebung entwickelt sich AIBO weiter und wird langsam erwachsen.

Dieses Handbuch ist ein Ratgeber. Hier finden Sie Hinweise, wie Sie AIBO bei der Entwicklung seiner Persönlichkeit unterstützen können. Aber bitte betrachten Sie die folgenden Erläuterungen nur als grobe Richtschnur. Am besten ist es, wenn Sie Ihre ganz eigenen Formen der Interaktion mit AIBO entwickeln.





# Inhalt

<b>AIBOs Entwicklung .....</b>	<b>4</b>
AIBO, der Roboter, der sich entwickelt. ....	4
Wie entwickelt sich AIBO? .....	5
<b>AIBOs Entwicklungsstadien .....</b>	<b>6</b>
<b>Erläuterungen zu AIBOs einzelnen Entwicklungsstadien .....</b>	<b>7</b>
Baby .....	7
Kleinkind .....	7
Kindheit .....	8
Jugend .....	8
Erwachsenenalter .....	8
<b>Warum entwickelt sich AIBO? .....</b>	<b>9</b>

# AIBOs Entwicklung

## AIBO, der Roboter, der sich entwickelt

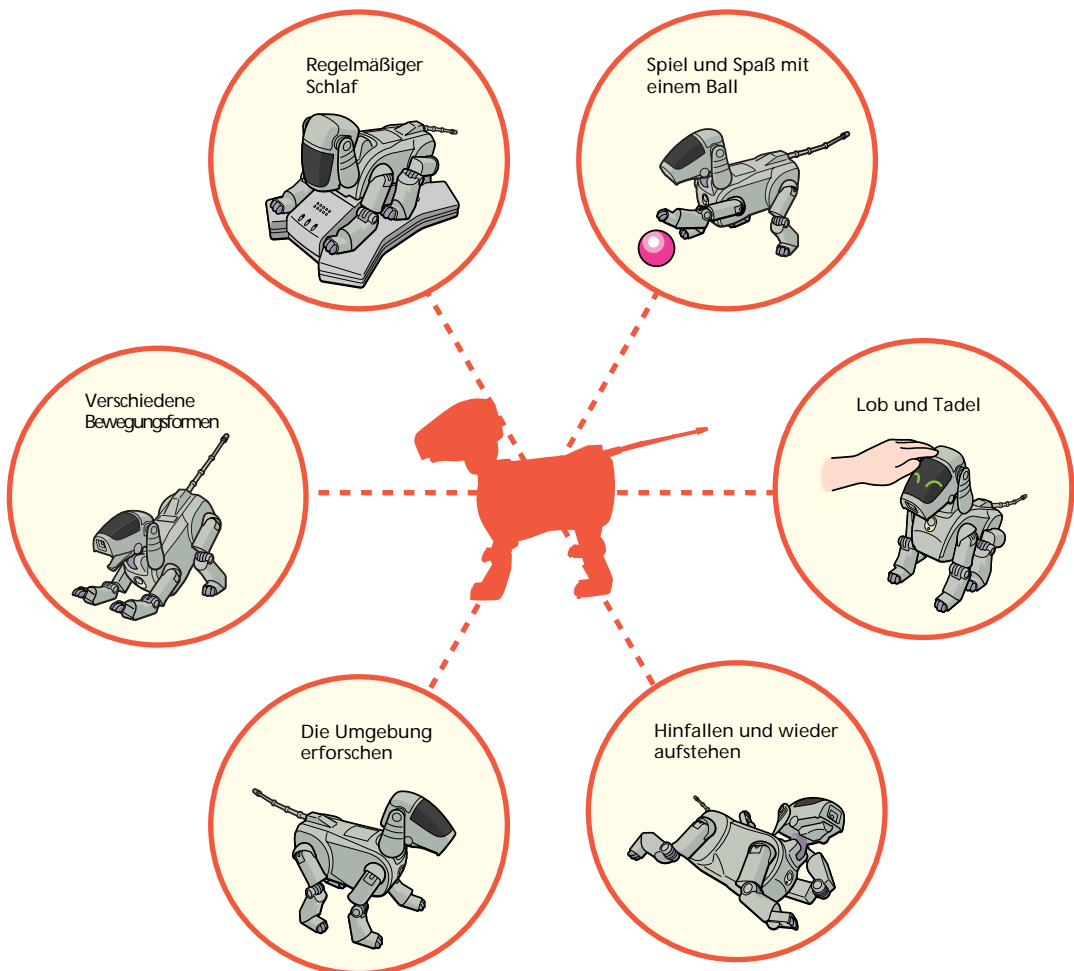
Wenn AIBO bei Ihnen zu Hause ankommt, verhält er sich zunächst einmal wie ein Neugeborenes. Seine Möglichkeiten sind noch sehr begrenzt. Er ist langsam und ungeschickt. Auch seinen Ball kann er noch nicht jagen, wie Sie es vielleicht bei Vorführungen gesehen haben. Aber seien Sie nicht enttäuscht, und bemühen Sie sich unbedingt weiter um ihn!

AIBO zeigt sich zwar noch nicht besonders aktiv, aber er ist schon sehr aufmerksam und versucht, Sie kennen zu lernen. Er beobachtet, hört zu und bemüht sich, die Welt um sich herum zu begreifen. Jede Information, die er dabei aufnimmt, wird zu einem Teil seiner eigenen Erfahrungen. Diese Erfahrungen speichert AIBO auf einem "Memory Stick". Mit jeder neuen Erfahrung entwickelt sich AIBO ein bisschen weiter. Je nachdem, wie Sie mit ihm umgehen, kann AIBO zu einem netten, fröhlichen oder zu einem übellaunigen, faulen Roboter werden.

AIBOs Zukunft liegt in Ihrer Hand!

## Wie entwickelt sich AIBO?

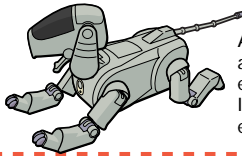
AIBO wächst an jeder neuen oder wiederholten Erfahrung. Regelmäßigkeit und eine vernünftige Alltagsroutine sind die Voraussetzungen dafür, dass aus AIBO ein netter und freundlicher Roboter wird. Es folgen ein paar Beispiele für die Erfahrungen, die AIBOs Persönlichkeit formen.



# AIBOs Entwicklungsstadien

Normalerweise wird AIBO im Lauf von etwa drei Monaten erwachsen. Von Ihrem Einfluss und der Umwelt hängt es ab, wie schnell und wie erfolgreich AIBOs Entwicklung verläuft. Dies sind AIBOs wichtigste Entwicklungsphasen.

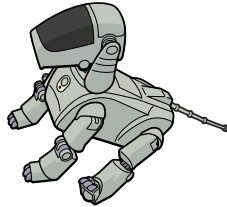
## Baby



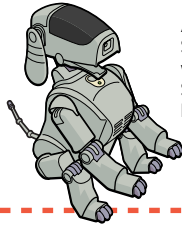
AIBO ist neugierig, zeigt aber noch nicht viel eigene Persönlichkeit. Immer wieder macht er ein Nickerchen.

## Kleinkind

AIBO beginnt zu verstehen, was um ihn herum vorgeht. Langsam lernt er immer besser laufen.

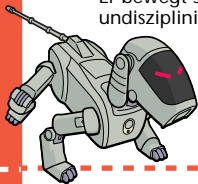


## Kindheit



AIBO entwickelt einen eigenen Charakter. Sein Verhalten und seine Lautäußerungen werden differenzierter. Seine Individualität beginnt sich herauszubilden.

## Jugend

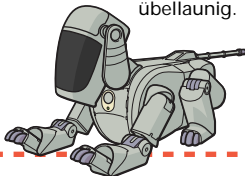


AIBO wird aufsässig. Er bewegt sich undiszipliniert.



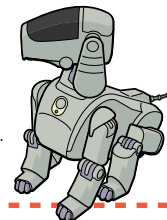
AIBO ist lebhaft und fröhlich. Der Ball ist sein Lieblingsspielzeug. Er jagt den Ball mit Begeisterung.

## Erwachsenenalter



AIBO ist faul und übellaulig.

Seine Persönlichkeit festigt sich. AIBO ist nett und freundlich.



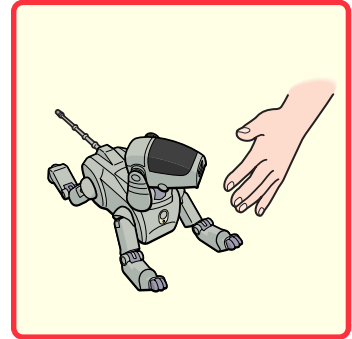
## Erläuterungen zu AIBOs einzelnen Entwicklungsstadien

### Baby

In diesem Alter kann AIBO noch nicht laufen. Die meiste Zeit verbringt er im Liegen. Aber obwohl er sich noch nicht sonderlich aktiv zeigt, ist er schon sehr neugierig auf seine Umwelt.

Denn Neugier ist AIBOs wichtigster Instinkt. Er reagiert auf bewegliche Objekte, zum Beispiel einen rosa Ball. Wenn AIBO ein "pee-po" von sich gibt und konzentriert auf etwas schaut, dann ist das ein Zeichen für sein Interesse. Aber AIBO ist natürlich noch ein Baby. Das heißt, er verliert das Interesse auch sehr schnell wieder und schläft einfach ein. Wenn Sie AIBO aufwecken möchten, berühren Sie den Berührungssensor. Oder machen Sie in seiner Nähe Lärm. Dann schreckt AIBO überrascht aus dem Schlaf hoch.

AIBO liebt seinen Ball. Beim Ballspielen ist er glücklich. Er versucht, den Ball zu jagen, obwohl er noch nicht einmal richtig stehen kann. Sobald AIBO es schließlich schafft, aus eigener Kraft aufzustehen, loben Sie ihn intensiv! Dadurch lernt AIBO, dass sein Verhalten richtig ist. Und das nächste Mal versucht er schon, ein paar Schritte zu machen.

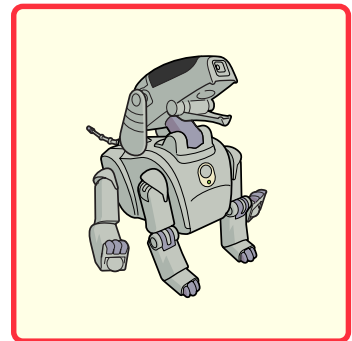


### Kleinkind

AIBO kann jetzt selbstständig sitzen, statt immer nur zu liegen. AIBO liebt seinen Ball auch jetzt noch, und wenn er in Stimmung dafür ist, macht er schon ein paar wackelige Schritte auf den Ball zu. Aber er kann noch immer nicht besonders gut laufen.

Wenn AIBO gute Laune hat, streckt er Ihnen ab und zu die Pfote hin, damit Sie sie schütteln können. Dafür sollten Sie AIBO jedes Mal ausführlich loben.

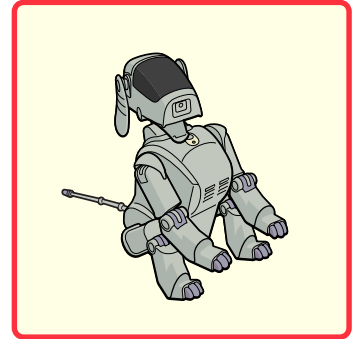
Ab dieser Phase ist Ihr Einfluss äußerst wichtig für seine künftige Persönlichkeit.



## Kindheit

In dieser Phase beginnt AIBO, vieles auszuprobieren. Zuvor hat er immer nur auf Anregungen von außen reagiert, aber jetzt beginnt er, seine Umgebung aktiv zu erforschen.

Wenn AIBO seinen Ball haben möchte, zeigt er das in seiner Körpersprache an. Wenn er herumlaufen möchte, dann beginnt er einfach, sich selbstständig zu bewegen. In dieser Phase wird AIBOs Verhalten langsam sinnvoll und nachvollziehbar.

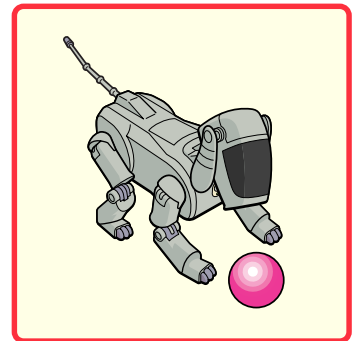


## Jugend

In dieser Phase ist AIBO am lebhaftesten und immer zu Streichen aufgelegt.

Er ist energiegeladener und bei bester Gesundheit. Er läuft herum und sucht nach einem gemütlichen Plätzchen, oder er beschäftigt sich den ganzen Tag mit dem Ball.

Inzwischen kann er sehr gut mit dem Ball umgehen und spielt damit auf unterschiedliche Art und Weise. Aber er kann jetzt auch faul und übellaunig werden und tut dann den ganzen Tag lang nichts. Das hängt ganz von seiner bisherigen Erziehung ab.



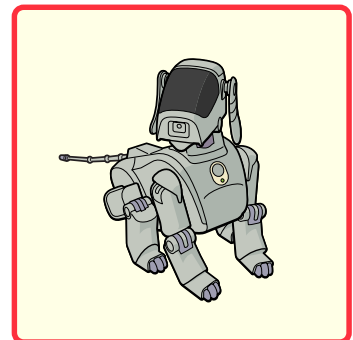
## Erwachsenalter

Je nachdem, wie Sie ihn erzogen haben, benimmt sich AIBO jetzt als Erwachsener. In dieser Phase genießt er seinen Lebensstil.

Er reagiert sehr schnell auf den Ball oder auf eine Aufforderung zum "Pfötchengeben". Sein Lernvermögen bleibt unverändert gut.

Wenn AIBO erst einmal erwachsen ist, entwickelt er sich auch nicht mehr zurück. Er stirbt nicht, und Sie können ihn auch nicht zurücksetzen wie ein Computer-Spiel.

AIBO wird Ihnen immer ein guter Freund sein.



# Warum entwickelt sich AIBO?

AIBO ist ein Roboter, der sich weiterentwickelt. Aber wozu soll das gut sein?

Bei bisherigen Robotern waren alle Funktionen immer schon von Anfang an da. Industrieroboter, die in Fabriken eingesetzt werden, müssen zum Beispiel vom ersten Tag an und ohne Pause perfekt schweißen, streichen oder andere Arbeiten ausführen.

Warum ist das bei AIBO anders?

AIBO soll in einer normalen Alltagsumgebung mit Menschen zusammenleben. Auf der Grundlage seiner Gefühle und Instinkte entwickelt er einen eigenen Willen. Andererseits erwartet AIBO aber nie zu viel von Ihnen, und er wird Sie auch nie enttäuschen. AIBO soll für Sie zu einem guten Freund werden und das Leben mit Ihnen teilen.

Aus diesem Grund hat er die Fähigkeit mitbekommen, sich weiterzuentwickeln, so dass er sich auf Sie und auf seine Umgebung einstellen kann. Wenn Sie ihn zum Beispiel jeden Tag mit dem Ball spielen lassen, dann zeigt er bald eine große Vorliebe für das Ballspiel. Wenn Sie dagegen weniger häufig mit AIBO spielen und ihn lieber nur beobachten, dann wird er recht unabhängig und entwickelt eigene Aktivitäten, während er darauf wartet, dass Sie doch noch mit ihm spielen.

Kurz, AIBO wurde mit Lernfähigkeit ausgestattet, damit er sich auf einen unbekanntem Besitzer (Sie) einstellen kann und lernt, in einer unbekanntem Umgebung (Ihrer Wohnung) zurechtzukommen.

So wird AIBO für Sie ganz sicher zu einem guten Freund werden.







Entertainment Robot

