

Quick start guide  
Guide d'installation rapide  
Guía de inicio rápida  
Guida rapida d'installazione  
Manual de instalação rápida  
Οδηγός Άμεσης Εκκίνησης

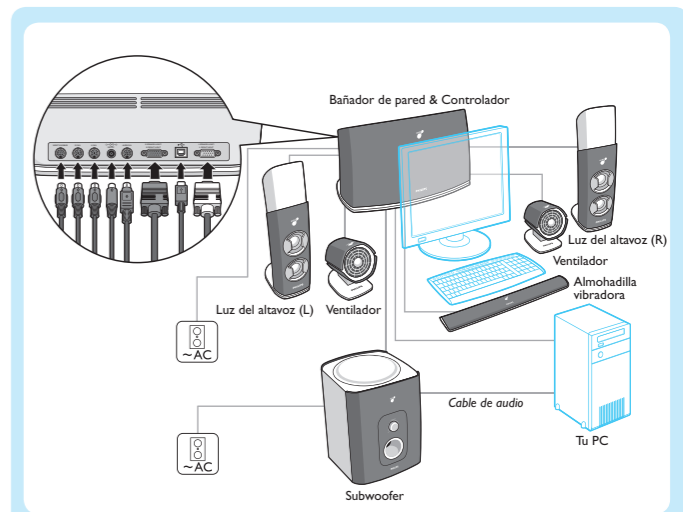
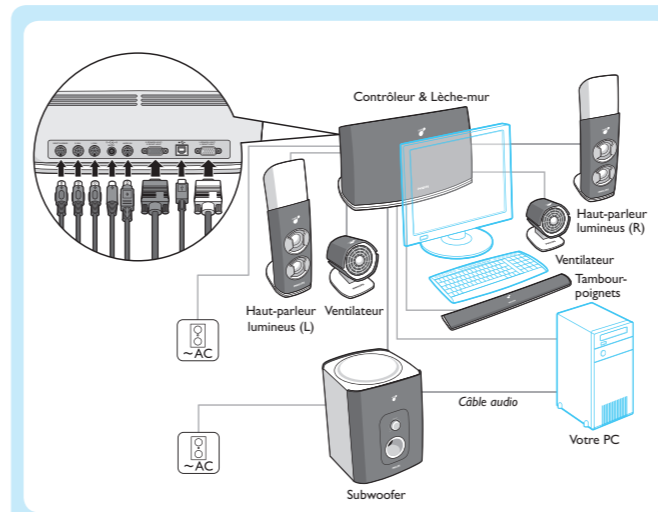
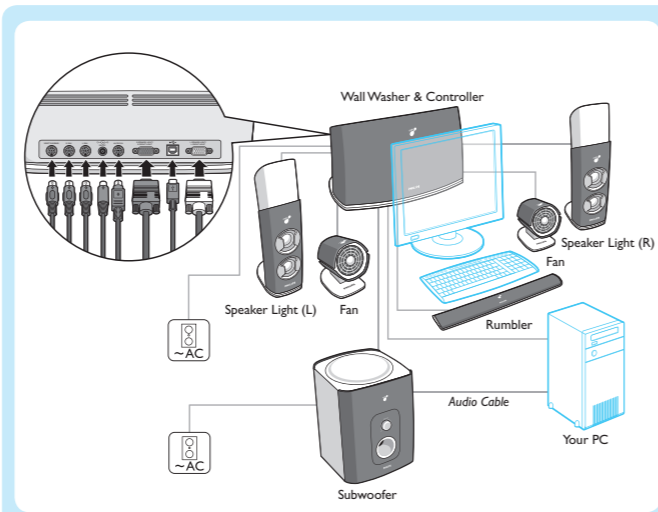
What's in the box



Contenu de la boîte



¿Qué contiene la caja?



1 Install/Connect

Installing Philips amBX™ PC Gaming software from the CD-rom.

- Plug and play:**
- Insert the amBX™ CD-rom in your pc.
  - Follow the Installation Wizard.

1 Installez/Raccordez

Depuis le CD-Rom, installez le logiciel amBX™ Philips pour jeu PC.

- Plug and play:**
- Insérez le CD-Rom amBX™ dans votre ordinateur.
  - Suivez l'assistant d'installation.

1 Instalación/Conexión

Instala el software Philips amBX™ para juegos de ordenador desde CD-ROM.

- Plug and play:**
- Introduce el CD-ROM amBX™ en tu PC.
  - Sigue las instrucciones del Asistente de Instalación.

1 Install/Connect  
Installez/Raccordez  
Instalación/Conexión  
Installa/Collega  
Instalar/Ligar  
Εγκατάσταση/Σύνδεση

2 Set Up  
Configurez  
Configuración  
Configura  
Configurar  
Διαμόρφωση

3 Enjoy  
Amusez-vous  
Disfruta  
Gioca  
Απολαύστε

4 Control  
Contrôlez  
Control  
Comanda  
Controlar  
Ελεγχος



2 Set up

When the installation is finished, **Direct Control** opens automatically.

- If you have placed the peripherals in exactly the same way as on the Peripheral Overview, you do not have to change any settings. Enjoy your game!
- If you have placed the peripherals in a different setup, position each peripheral in the Peripheral Overview so that the actual setup is represented on the screen. Define each peripheral's: location, height, intensity.



2 Configurez

Lorsque l'installation est terminée, **Direct Control** s'ouvre automatiquement.

- Si vous avez installé les périphériques exactement de la même façon que sur la Vue d'ensemble des périphériques, vous ne devez changer aucun paramètre. Amusez-vous bien!
- Si votre installation diffère, veuillez placer chaque périphérique comme sur la Vue d'ensemble des périphériques, de façon à ce que la configuration réelle soit représentée à l'écran. Pour chaque périphérique, il faut définir: l'emplacement, la hauteur, l'intensité.



2 Configuración

Cuando finaliza la instalación, **Direct Control** se abre automáticamente.

- Si has colocado los periféricos exactamente como se indica en Descripción general de los periféricos, no tendrás que cambiar ninguna configuración. ¡Disfruta de tu juego!
- Si has colocado los periféricos de forma distinta a la indicada, cambia la posición de cada periférico como se muestra en la Descripción general mostrada en la pantalla. Define para cada periférico su: ubicación, altura, intensidad.



3 Enjoy

Stop and resume the peripherals and effects at any time via the taskbar menu:

- Enjoy:**
- lighting, wind and rumble in amBX™ enabled PC games,
  - amBX™ light effects with other PC games,
  - amBX™ light shows while listening to music,
  - personal light scenes to get in the right mood,
  - music and sounds with the 2.1 sound system.



3 Amusez-vous

Vous pouvez arrêter et reprendre ensuite les effets spéciaux et les périphériques à tout moment, grâce au menu de la barre des tâches:

- Appréciez:**
- l'éclairage, le vent et le grondement des jeux PC amBX™,
  - les effets lumineux amBX™ avec d'autres jeux PC,
  - les jeux de lumière amBX™ lorsque vous écoutez de la musique,
  - des scènes lumineuses personnelles amBX™ pour vous plonger dans l'ambiance de votre choix,
  - la musique et les sons du système sonore 2.1.



3 Disfruta

Para y reanuda los periféricos y efectos en cualquier momento mediante el menú de la barra de tareas:

- Disfruta:**
- juegos de PC preparados para luces, viento y vibración amBX™,
  - efectos de luces amBX™ con otros juegos de PC,
  - las luces amBX™ se muestran mientras escuchas música,
  - escenas de luz personales que se adaptan a tu estado de ánimo,
  - música y sonido con el sistema de sonido 2.1.



4 Control

Adjust your configuration, control lights, fans and the wrist rumbler and create scenes via Direct Control. It is accessible via the popup menu in the taskbar at any time.



4 Contrôlez

Réglez vos paramètres, les lumières, ventilateurs et le tambour-poignet, puis créez des scènes à l'aide de Direct Control. Ce logiciel est accessible à tout moment via le menu déroulant de la barre des tâches.



4 Control

Ajusta tu configuración, control de luces, ventiladores y almohadilla vibradora y crea escenas mediante Direct Control. Disponible en cualquier momento en el menú desplegable de la barra de tareas.

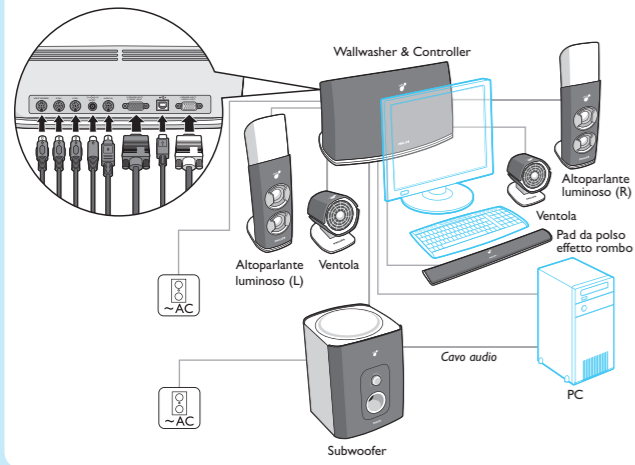
## Cosa c'è nella scatola?



## Conteúdo da caixa



## Τι περιέχει η συσκευασία

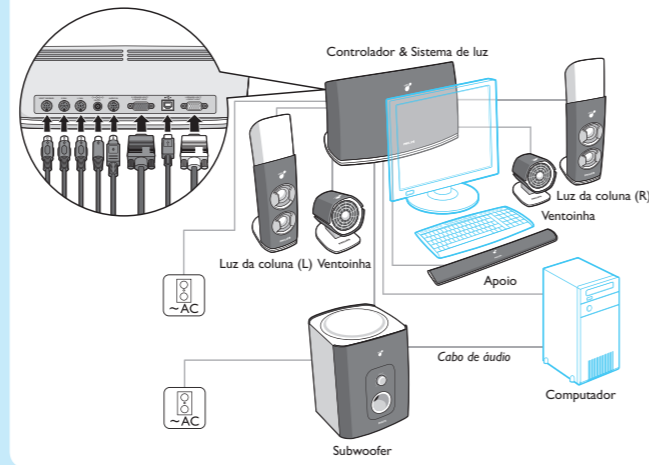


### 1 Installa/Collega

Installazione del software di gioco per PC Philips amBX™ dal CD-ROM.

#### Plug and play:

- Inserisci il CD-ROM dell'amBX™ nel PC.
- Segui le indicazioni dell'installazione guidata.

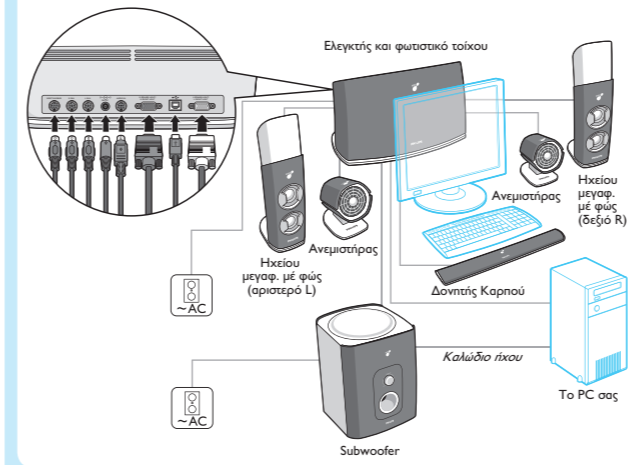


### 1 Instalar/Ligar

Instalar o software Philips amBX™ PC Gaming a partir do CD-ROM.

#### Plug and play:

- Introduza o CD-ROM do amBX™ no computador.
- Siga o Assistente de instalação.



### 1 Εγκατάσταση/Σύνδεση

Εγκατάσταση λογισμικού παιχνιδιών PC Philips amBX™ από το CD-ROM.

#### Plug and play:

- Εισάγετε το CD-rom του amBX™ στο pc σας.
- Ακολουθήστε τον Οδηγό Εγκατάστασης.



### 2 Configura

Una volta completata l'installazione, **Direct Control** si apre automaticamente.

- Se posizioni le periferiche esattamente come indicato in **Panoramica periferiche**, non è necessario che modifichi alcuna impostazione. Divertiti!
- Se scegli una configurazione diversa per le tue periferiche, imposta ciascuna periferica in **Panoramica periferiche** in modo che la configurazione effettiva sia rappresentata su schermo. Definisci per ciascuna periferica: posizione; altezza; intensità.



### 2 Configurar

Quando a instalação terminar, o **Direct Control** abre-se automaticamente.

- Se colocar os periféricos da forma indicada na **Visão geral dos periféricos**, não tem de alterar nenhuma definição. Aprecie o seu jogo!
- Se colocar os periféricos de uma forma diferente, posicione cada periférico na **Visão geral dos periféricos** para que a configuração actual seja representada no ecrã. Defina os seguintes itens para cada periférico: localização, altura, intensidade.



### 2 Διαμόρφωση

Όταν ολοκληρωθεί η εγκατάσταση, ο **Direct Control** (Άμεσος Έλεγχος) ανοίγει αυτόματα.

- Εάν τα περιφερειακά έχουν τοποθετηθεί ακριβώς με τον ίδιο τρόπο όπως στη **Γενική επισκόπηση περιφερειακών**, δε χρειάζεται να κάνετε αλλαγές στις ρυθμίσεις σας. Απολαύστε το παιχνίδι σας!
- Εάν έχετε τοποθετήσει τα περιφερειακά σε άλλες θέσεις, τοποθετήστε στην **Γενική επισκόπηση περιφερειακών** τα περιφερειακά σας έτσι ώστε η οθόνη σας να ανταποκρίνεται στις πραγματικές θέσεις τους. Για το κάθε περιφερειακό, προσδιορίστε: θέση, ύψος, ένταση.



### 3 Gioca

Arresta e ripristina le periferiche e gli effetti in qualsiasi momento, tramite il menu della barra delle applicazioni:

#### Divertiti:

- luci, vento e rumori nei giochi per PC amBX™,
- effetti luminosi amBX™ con altri giochi per PC,
- effetti luminosi amBX™ anche mentre si ascolta la musica,
- scenari di luce personalizzabili per immergerti nella giusta atmosfera,
- musica e suoni con il sistema audio 2.1.

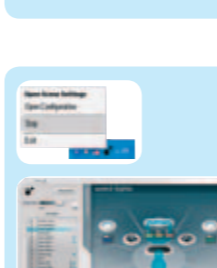


### 3 Apreciar

Pare e retome os periféricos e os efeitos a qualquer momento através do menu na barra de tarefas:

#### Aprecie:

- a luz, o vento e o ruído dos jogos de computador activados para amBX™,
- os efeitos de luz do amBX™ com outros jogos de computador,
- os espectáculos de luz do amBX™ durante a audição de música,
- as cenas de luz pessoais para estar bem-disposto,
- música e os sons com o sistema de som 2.1.



### 3 Απολαύστε

Σταματήστε και επαναφέρετε τα περιφερειακά και τα εφέ οποιαδήποτε στιγμή με το μενού στη γραμμή εργασιών:

#### Απολαύστε:

- φωτισμό, άνεμο και δονήσεις σε παιχνίδια PC που υποστηρίζουν amBX™,
- εφέ φωτισμού amBX™ με άλλα παιχνίδια PC,
- φωτορυθμικά εφέ amBX™ κατά την ακρόαση μουσικής,
- προσωπικές σκηνές φωτισμού για να δημιουργήσετε την κατάλληλη ατμόσφαιρα,
- μουσική και ήχους με το σύστημα ήχου 2.1.



### 4 Comanda

Imposta la tua configurazione, controlla le luci, le ventole e il pad da polso e crea gli scenari tramite il **Direct Control**. Questo comando è accessibile in qualsiasi momento dal menu di scelta rapida nella barra delle applicazioni.



### 4 Controlar

Ajuste a configuração, controle as luzes, as ventoinhas e o apoio de pulsos, e crie cenas através do **Direct Control**. É acessível através do menu pop-up na barra de tarefas a qualquer momento.



### 4 Έλεγχος

Ρυθμίστε τη διαμόρφωση σας, τον έλεγχο φωτισμού, τους ανεμιστήρες και το δονητή καρπού και δημιουργήστε σκηνές με τον Άμεσο Έλεγχο. Η πρόσβαση σ' αυτόν είναι δυνατή οποιαδήποτε στιγμή από το αναδιούμενο μενού της λωρίδας εργασιών.

2007 © Koninklijke Philips Electronics N.V.  
All rights reserved.

Specifications are subject to change without notice.  
Trademarks are the property of  
Koninklijke Philips Electronics N.V.  
or their respective owners.

0000 000 00000

Quick start guide  
Snabbinstallations-guide  
Pikakäynnistysopas  
Kiirjuhend  
Īsa lietošanas pamācība  
Trumpoји vartotojo instrukcija



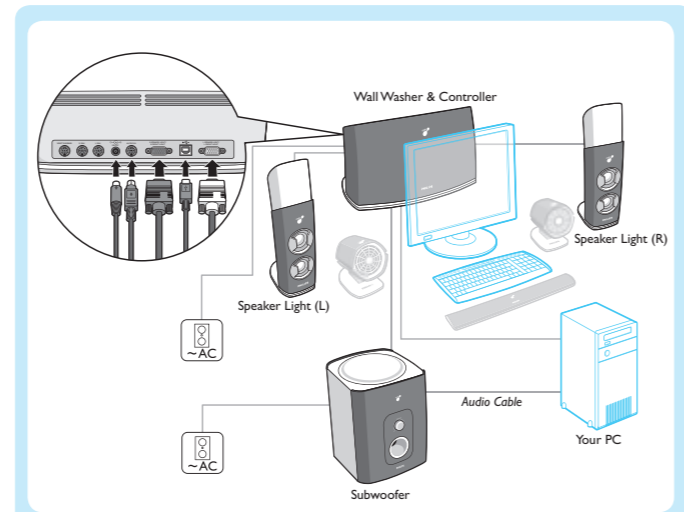
**1** Install/Connect  
Installera/Anslut  
Asenna/Liitā  
Installige/Ūhendage  
Programmatūra/Sāvienošana  
Diegimas/Sujungimas

**2** Set Up  
Starta  
Asennus  
Seadistage  
Iestatīšana  
Parengimas

**3** Enjoy  
Njut  
Nauti  
Naudi  
Spēlēšana  
Mēgaukitēs

**4** Control  
Kontrollera  
Ohjaa  
Juhtige  
Vadišana  
Valdymas

What's in the box



**1** Install/Connect

Installing Philips amBX™ PC Gaming software from the CD-rom.

**Plug and play:**

- Insert the amBX™ CD-rom in your pc.
- Follow the Installation Wizard.



**2** Set up

When the installation is finished, **Direct Control** opens automatically.

- If you have placed the peripherals in exactly the same way as on the Peripheral Overview, you do not have to change any settings. Enjoy your game!
- If you have placed the peripherals in a different setup, position each peripheral in the Peripheral Overview so that the actual setup is represented on the screen. Define each peripheral's: location, height, intensity.



**3** Enjoy

Stop and resume the peripherals and effects at any time via the taskbar menu:

**Enjoy:**

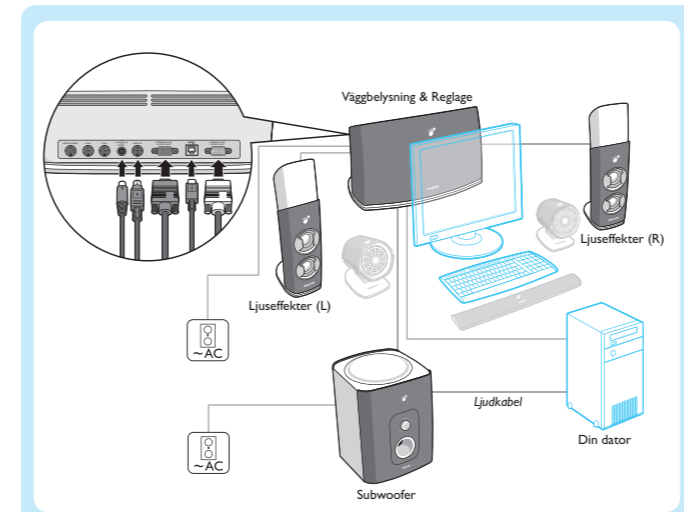
- lighting, wind and rumble in amBX™ enabled PC games,
- amBX™ light effects with other PC games,
- amBX™ light shows while listening to music,
- personal light scenes to get in the right mood,
- music and sounds with the 2.1 sound system.



**4** Control

Adjust your configuration, control lights, fans and the wrist rumbler and create scenes via Direct Control. It is accessible via the popup menu in the taskbar at any time.

Vad følger med i kartongen?



**1** Installera/Anslut

Installera Philips amBX™ program för datorspel från CD-rom.

**Plug and play:**

- Sätt i skivan med amBX™ i din dator.
- Följ installationsguiden.



**2** Starta

När installationen är klar, öppnas **Direct Control** automatiskt.

- Om du har placerat kringutrustningen exakt som på Översikt till kringutrustning, behöver du inte ändra några inställningar. Lycka till med spelandet!
- Om du har placerat kringutrustningen på en annan plats, placera varje del av kringutrustningen i Översikt till kringutrustning så att den faktiska installationen visas på skärmen. Definiera varje del när det gäller: placering, höjd, intensitet.



**3** Njut

Stoppa kringutrustningen och effekterna och återgå när som helst via meny i aktivitetsfältet:

**Upplev:**

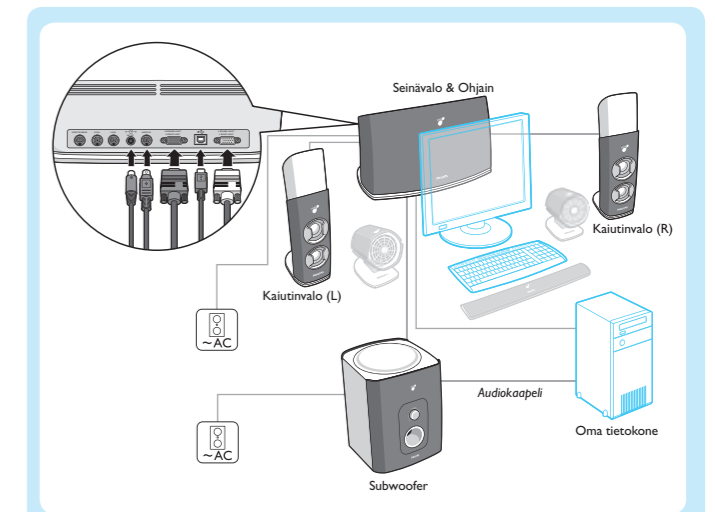
- ljus, vind och handledsvibrationer i amBX™-aktiverade datorspel,
- amBX™ ljuseffekter med andra datorspel,
- amBX™ ljusshower när du lyssnar på musik,
- personliga ljusscener för att komma i den rätta stämningen,
- musik och ljud med 2.1-ljudsystemet.



**4** Kontrollera

Ställ in konfiguration, belysning, fläktar och vibrationsplattan och skapa scener via Direct Control. Du når den när som helst via pop-up-menyn i aktivitetsfältet.

Pakkauksen sisältö



**1** Asenna/Liitä

Philips amBX™ -tietokonepeliohjelmiston asentaminen CD-rom-levyltä.

**Plug and play:**

- Aseta amBX™ CD-rom-levy tietokoneeseen.
- Noudata asennusvelhon ohjeita.



**2** Asennus

Kun asentaminen on lopetettu, suoraohjaus aukeaa automaattisesti.

- Mikäli oheislaitteet on asetettu tarkalleen oheislaitteiden yleiskuvan osoittamiin paikkoihin, ei mitään asetuksia tarvitse muuttaa. Nauti pelistä!
- Jos oheislaitteet on asetettu eri paikkaan, sijoita kukin oheislaitteiden yleiskuvan yleiskuvaan siten, että valittu asettelu näkyy ruudulla. Määritä jokaisen oheislaitteen: sijainti, korkeus, voimakkuus.

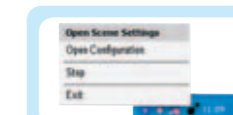


**3** Nauti

Tehtäväpalkkivalikosta voit pysäyttää oheislaitteet ja tehosteet milloin tahansa sekä palauttaa niiden toimintatilan:

**Nauti:**

- valosta, tuulesta ja sykkeestä amBX™:n mahdollistamissa tietokonepeleissä,
- amBX™-valoeffekteistä muissa tietokonepeleissä,
- amBX™-valoesityksistä samalla kun kuuntelet musiikkia,
- omista valonäkymistä oikean tunnelman luomiseen,
- musiikista ja äänistä 2.1 äänijärjestelmällä.



**4** Ohjaa

Säädä laitekoonpanoa, ohjaa valoja, tuulettimia ja täristintä ja luo valonäkymiä suoraohjauksella. Se avautuu haluttaessa tehtäväpalkin pop-up-valikosta.

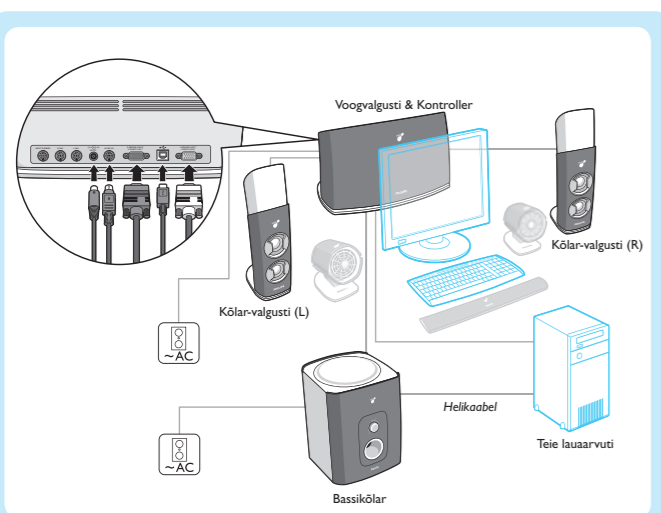
## Pakendi sisu



## Kas atrodas iepakojumā



## Dēzutes turinys

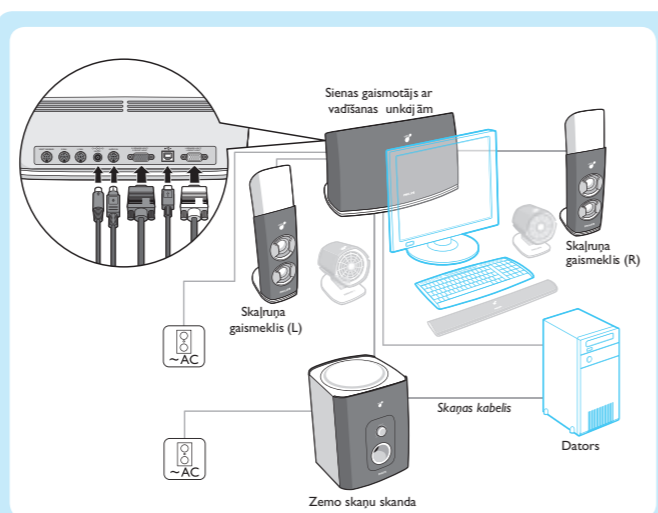


### 1 Installige/Ühendage

Philips amBX™-i arvutimängutarkvara installimine CD-ROM-ilt.

#### Sisestage ja mängige:

- Sisestage amBX™-i CD-ROM oma lauaarvutisse.
- Järgige installiisardit.

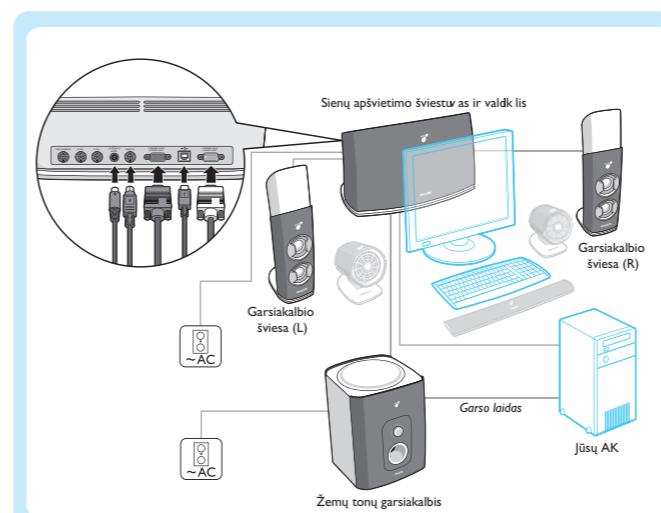


### 1 Install/Connect

Philips amBX™ datorspēļu programmatūras uzstādīšana no kompaktdiska.

#### Sākt ir pavisam vienkārši:

- Ievietojiet datorā amBX™ kompaktdisku.
- Rīkojieties pēc uzstādīšanas vedņa norādījumiem.



### 1 Diegimas/Sujungimas

Philips amBX™ AK žaidimų programinės įrangos diegimas iš kompaktinio disko.

#### Savaiminis diegimas:

- Į savo AK idėkite amBX™ kompaktinį diską.
- Vykdykite diegimo vedlio nurodymus.



### 2 Seadistage

Kui installimine on lõpetatud, avaneb automaatselt aken **Direct Control**.

- Kui te paigutasite välised seadmed täpselt nii, nagu näidatud aknas Peripheral Overview (Välise seadmete ülevaade), ei pea te ühtegi sätet muutama. Nautige oma mängu!
- Kui te paigutasite välised seadmed teistsuguse asetusega, paigutage iga väline seade aknas Peripheral Overview (Välise seadmete ülevaade) nii, et ekraanil kajastub seadmete tegelik paigutus. Määratlege iga väline seadme: asukoht, asetuskõrgus, intensiivsus.



### 2 Iestatīšana

Pēc programmatūras uzstādīšanas automātiski parādīsies **Direct Control**.

- Ja esat palīģierīces izvietojis tieši tā, kā parādīs palģierīču pārskatā, tad visi iestatījumi jau ir kārtībā. Lai sākas spēle!
- Ja tomēr esat izvietojis palģierīces citādi, tad palģierīču pārskatā izkārtojiet palģierīces tā, lai ekrānā būtu redzams to patiesais izvietojums telpā. Katrai palģierīcei norādiet vietu, augstumu, intensitāti.



### 2 Parengimas

Kai diegimas baigtas, automātiski paleidzama **Direct Control** programma.

- Jei išdėstėte išorinius įtaisus tiksliai pagal Išorinių įtaisų planą, jums nereikės keisti jokių nuostatų. Gerų įspūdžių žaidžiant!
- Jei įtaisus išdėstėte ne pagal nurodytą planą, Išorinių įtaisų plane išdėstykite įtaisus taip, kad ekrane matomas planas atitiktų realų įtaisų išdėstymą. Nurodykite kiekvieno įtaiso: padėtį, aukštį, intensyvumą.



### 3 Naudi

Seisake välised seadmed ja efektid ning jätkake nende kasutamist tegumiribal oleva menüü abil:

#### Nautige:

- valgustust, heli ja vibratsiooni amBX™-i kasutamist võimaldavates arvutimängudes,
- amBX™-i valgusefekte koos teiste arvutimängudega,
- amBX™-i valgusshowd muusika kuulamisel,
- isikupärastatud valgustseene õige meeleolu saavutamiseks,
- muusikat ja helisid helisüsteemiga 2.1.



### 3 Spēlēšana

Palģierīču darbību un efektu radīšanu var ieslēgt un izslēgt jebkurā laikā, izmantojot izvēlni uzdevumu joslā:

#### Ir šādi efekti un režīmi:

- gaisma, vējš un rūkoņa (datorspēlēs, kuras ir saderīgas ar amBX™),
- amBX™ gaismas efekti arī citās datorspēlēs,
- amBX™ gaismas efekti mūzikas klausīšanās,
- pašizveidotas gaismu ainasažādiem noskaņojumiem,
- mūzikas un citu skaņu atskaņošana skaņu sistēmā 2.1.



### 3 Mēģaukitēs

Užduočių juostos meniu galite bet kada išjungti ir vėl įjungti išorinius įtaisus ir efektus:

#### Mēģaukitēs:

- žaibavimu, vėju ir vibracija amBX™ technologiją palaikančiuose AK žaidimuose,
- amBX™ šviesos efektai, žaisdami kitus AK žaidimus,
- amBX™ šviesos spektakliais savo AK klausydami muzikos,
- asmeninėmis šviesos scenomis, jei norite sukurti tinkamą nuotaiką,
- muzika ir garsais per 2.1 garso sistemą.



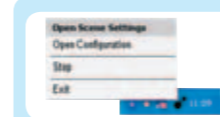
### 4 Juhtige

Seadistage konfiguratsiooni, juhtige valgusteid, puhureid ja randmevibratoorit ning looge uusi stseene akna Direct Control (Otsejuhtimine) kaudu. Selle akna juurde pääsete tegumiribal paikneva hüpikmenüü kaudu üksikõik millisel ajahetkel.



### 4 Control

Adjust your configuration, control lights, fans and the wrist rumbler and create scenes via Direct Control. It is accessible via the popup menu in the taskbar at any time.



### 4 Valdymas

Keiskite konfiguraciją, valdykite šviesas, ventiliatorius ir riešų vibratorius bei kurkite scenas, naudodami Direct Control programą. Ją bet kada galite įjungti išskleidžiamajame meniu užduočių juostoje.

2007 © Koninklijke Philips Electronics N.V.  
All rights reserved.

Specifications are subject to change without notice.  
Trademarks are the property of  
Koninklijke Philips Electronics N.V.  
or their respective owners.

0000 000 00000

Quick start guide  
Краткое руководство  
Kurzanleitung  
Beknopte installatie-handleiding  
Lynstartsvejledning  
Hurtigguide

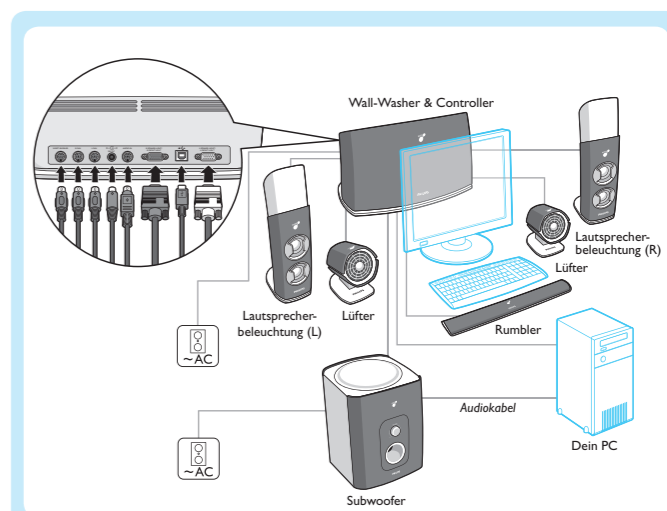
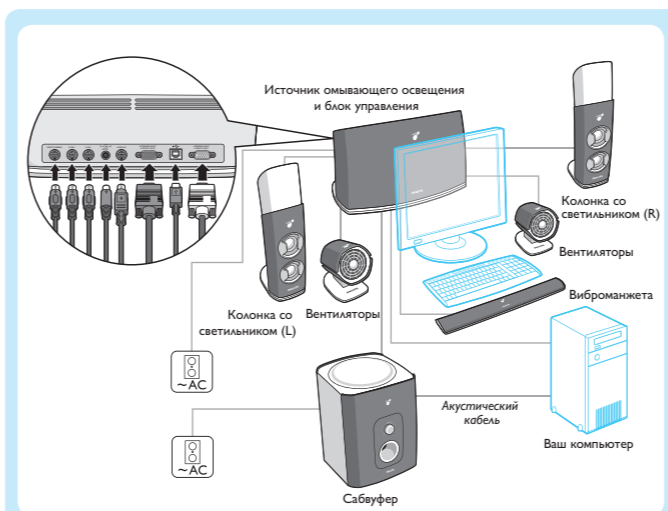
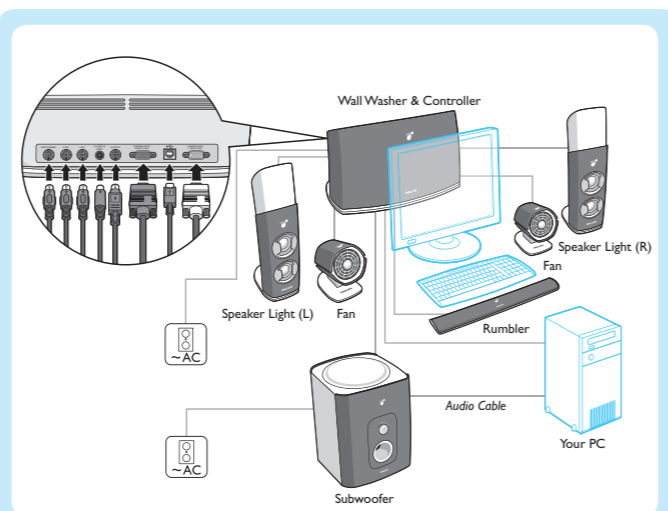
What's in the box



Что входит в комплект



Verpackungsinhalt



1 Install/Connect

Installing Philips amBX™ PC Gaming software from the CD-rom.

Plug and play:

- Insert the amBX™ CD-rom in your pc.
- Follow the Installation Wizard.

1 Установите программное обеспечение/Подключите

Установка программного обеспечения Philips amBX™ PC с компакт-диска.

Подключите и работайте:

- Вставьте компакт-диск с ПО amBX™ в компьютер.
- Следуйте указаниям мастера установки.

1 Installieren/Anschließen

Installieren der Philips amBX™-Software für PC-Spiele von der CD-ROM.

Plug-and-Play:

- Lege die amBX™-CD-Rom in den PC ein.
- Befolge den Installationsassistenten.

1 Install/Connect  
Установите программное обеспечение/Подключите  
Installieren/Anschließen  
Installieren/Aansluiten  
Installér/Tilslut  
Installer/Koble til

2 Set Up  
Настройте  
Einrichten  
Instellen  
Opsæt  
Still inn

3 Enjoy  
Наслаждайтесь  
Genießen  
Genieten  
God fornøje  
Opplev

4 Control  
Управляйте  
Steuern  
Bedienen  
Styr  
Kontroller



2 Set up

When the installation is finished, **Direct Control** opens automatically.

- If you have placed the peripherals in exactly the same way as on the Peripheral Overview, you do not have to change any settings. Enjoy your game!
- If you have placed the peripherals in a different setup, position each peripheral in the Peripheral Overview so that the actual setup is represented on the screen. Define each peripheral's: location, height, intensity.



2 Настройте

По окончании установки ПО автоматически открывается **Direct Control**.

- Если вы расположили периферийные устройства в точности так же, как они расположены на экране обзора периферийных устройств, вам не надо изменять никакие настройки. Наслаждайтесь игрой!
- Если Вы расположили периферийные устройства по-другому, переместите их изображения на экране обзора периферийных устройств так, чтобы была представлена реальная схема расположения. Для каждого периферийного устройства задайте: положение, высоту, интенсивность.



2 Einrichten

Nach Beendigung der Installation wird **Direct Control** automatisch geöffnet.

- Wenn du die Peripheriegeräte genauso aufgestellt hast, wie in der Peripheriegeräteübersicht dargestellt, müssen keine Einstellungen verändert werden. Viel Spaß beim Spielen!
- Wenn du die Peripheriegeräte anders aufgestellt hast, positioniere die einzelnen Peripheriegeräte in der Peripheriegeräteübersicht so, dass die tatsächliche Aufstellung auf dem Bildschirm dargestellt wird. Definiere für jedes Peripheriegerät: Standort, Höhe, Intensität.



3 Enjoy

Stop and resume the peripherals and effects at any time via the taskbar menu:

Enjoy:

- lighting, wind and rumble in amBX™ enabled PC games,
- amBX™ light effects with other PC games,
- amBX™ light shows while listening to music,
- personal light scenes to get in the right mood,
- music and sounds with the 2.1 sound system.

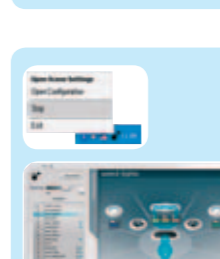


3 Наслаждайтесь

В любой момент можно остановить и возобновить периферийные устройства и эффекты через меню панели задач:

Наслаждайтесь:

- световыми эффектами, ветром и вибрацией в компьютерных играх с поддержкой технологии amBX™,
- световыми эффектами amBX™ для других компьютерных игр,
- световыми шоу amBX™ при прослушивании музыки,
- собственными световыми эпизодами под настроение,
- музыкой и различными звуками через акустическая система 2.1.



3 Genießen

Du kannst die Peripheriegeräte und Effekte jederzeit über das Symbolleistenmenü stoppen und wieder starten:

Genieße:

- Beleuchtung, Wind und Rumble in amBX™-fähigen PC-Spielen,
- amBX™-Lichteffekt bei anderen PC-Spielen,
- amBX™-Light-Shows, während du auf deinem PC Musik hörst,
- individuelle Lichtszenen, um in die richtige Stimmung zu kommen,
- Musik und Sounds mit dem 2.1-Sound-System.



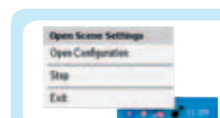
4 Control

Adjust your configuration, control lights, fans and the wrist rumbler and create scenes via Direct Control. It is accessible via the popup menu in the taskbar at any time.



4 Управляйте

Меняйте конфигурацию, управляйте светильниками, вентиляторами и виброманжетой, создавайте эпизоды в приложении Direct Control. Его можно вызвать в любой момент через раскрывающееся меню панели задач.



4 Steuern

Passe deine Konfiguration, Kontrolllampchen, Lüfter und Wrist-Rumbler an und erstelle Szenen über Direct Control. Du kannst jederzeit über das Pop-up-Menü in der Symbolleiste darauf zugreifen.

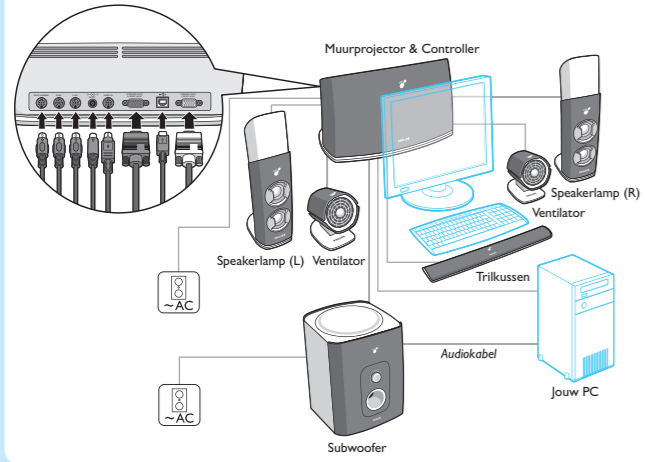
## Wat zit er in de verpakking



## Kassens inhoud



## Innhold i esken

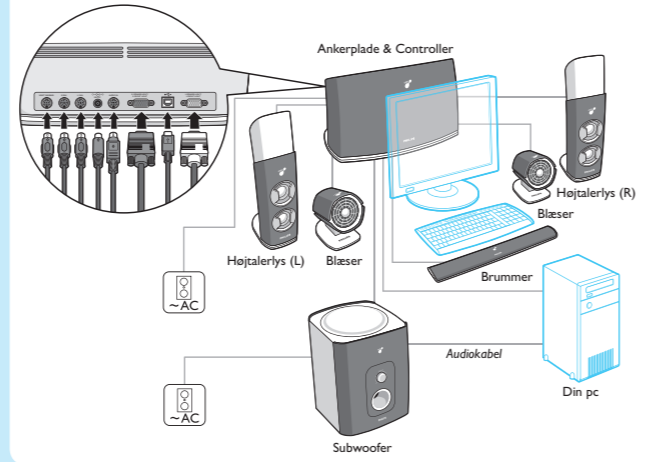


### 1 Installeren/Aansluiten

Philips amBX™ PC Gaming software installeren vanaf de cd-rom.

#### Plug & play:

- Plaats de amBX™ cd-rom in je pc.
- Volg de installatie-wizard.

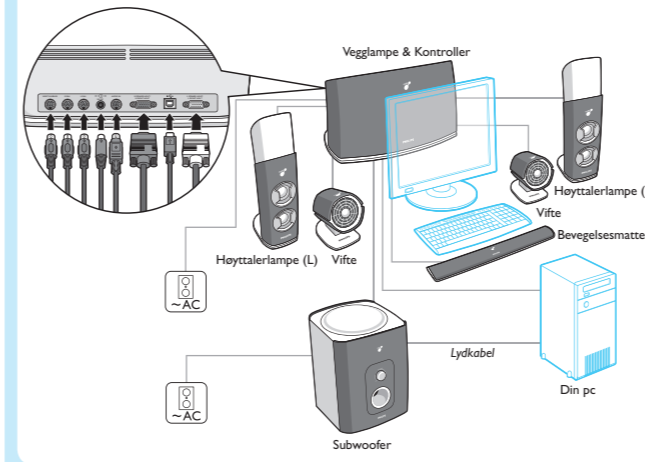


### 1 Installér/Tilslut

Installation af Philips amBX™ PC spilsoftware fra cd-rom.

#### Plug and play:

- Sæt amBX™ cd-rom'en i din pc.
- Følg installationsguiden.



### 1 Installer/Koble til

Installere programvaren for Philips amBX™ spillstyr for PC fra CD-en.

#### Plug-and-play:

- Sett CD-en for amBX™ inn i PC-en.
- Følg installasjonsveiviseren.



### 2 Instellen

Wanneer de installatie klaar is, gaat **Direct Control** automatisch open.

- Als je de randapparaten precies zo hebt geplaatst als op de Peripheral Overview, hoef je de instellingen niet te wijzigen. Geniet van je game!
- Als je de randapparaten anders hebt opgesteld, moet je ieder apparaat in het Peripheral Overview zodanig positioneren dat de werkelijke opstelling wordt weergegeven op het scherm. Definieer voor ieder randapparaat: locatie, hoogte, intensiteit.



### 2 Opsæt

**Direct Control** åbnes automatisk, når installationen er færdig.

- Hvis du har placeret det perifere udstyr på nøjagtigt samme måde som på Oversigt over perifert udstyr, behøver du ikke ændre nogen indstillinger. Spil bare løs!
- Hvis du har placeret det perifere udstyr i en anden opsætning, skal du placere hver udstyrsdel i Oversigt over perifert udstyr, så den faktiske opsætning vises på skærmbilledet. Du skal definere hver perifere udstyrsdels: placering, højde, styrke.



### 2 Still inn

Når installasjonen er fullført, åpnes **Direct Control** automatisk.

- Hvis du har plassert utstyret nøyaktig slik det vises i utstyrsoversikten, trenger du ikke å endre noen innstillinger. Kos deg med spillet!
- Hvis du har plassert utstyret på en annen måte, plasserer du hver enhet på utstyrsoversikten slik at skjermbildet stemmer med plasseringen i virkeligheten. Definer følgende for hver enhet: plassering, høyde, intensitet.



### 3 Genieten

Stop en herstart de randapparaten en effecten op ieder moment via het menu op de taakbalk:

#### Geniet van:

- bliksem, wind en trillingen in pc-games die geschikt zijn voor amBX™,
- amBX™ lichteffecten met andere pc-games,
- amBX™ lichtshows terwijl je luistert naar muziek,
- persoonlijke lichttaferelen om in de juiste stemming te komen,
- muziek en geluid met het 2.1 soundsystem.



### 3 God fornøjelse

Du kan når som helst standse og genoptage det perifere udstyrs funktion og effekter via værktøjslinjemenuen:

#### Benyt:

- belysning, vind og brummelyd i pc-spil, der er aktiveret med amBX™,
- amBX™ lyseffekter sammen med andre pc-spil,
- amBX™ lys, der vises, mens du hører musik,
- personlige lysscener, som får dig i den rigtige stemning,
- musik og lyd med 2.1-lydsystemet.



### 3 Opplev

Du kan når som helst stoppe og fortsette utstyret og effektene via menyen på oppgavelinjen:

#### Opplev:

- lys, vind og bevegelser i PC-spill som støtter amBX™,
- amBX™-lyseffekter med andre PC-spill,
- amBX™-lysshow når du lytter til musikk,
- personlige lysscener for å komme i riktig stemning,
- musikk og lyder med 2.1-lydsystemet.



### 4 Bedienen

Pas je configuratie aan, bedien lampen, ventilators en het trilkussen en creëer scènes via Direct Control. Deze functie is altijd beschikbaar via het popup-menu in de taakbalk.



### 4 Styrt

Juster configuration, kontrollamper, blæsere og brummeren og opret scener ved hjælp af Direct Control. Du kan når som helst bruge denne funktion via popup-menyen på værktøjslinjen.



### 4 Kontroller

Du kan justere konfigurasjonen, kontrollere lys, vifter og bevægelsesmatten, og definere scener med Direct Control. Dette programmet kan du når som helst åpne via lokalmenyen på oppgavelinjen.

2007 © Koninklijke Philips Electronics N.V.  
All rights reserved.

Specifications are subject to change without notice.  
Trademarks are the property of  
Koninklijke Philips Electronics N.V.  
or their respective owners.

0000 000 00000