

LED Daytime lights

DRL STRIP WLED 12V Click1



www.philips.com/support

- EN Daytime Running Lights (DRL)
- DE Spezielle Tagfahrlichter (DRL)
- FR Feux dédiés diurnes (DRL)
- NL Speciale motorvoertuigverlichting overdag (MVO)
- ES Faros especiales de conducción diurna (DRL)
- IT Fanali di marcia diurna dedicati (DRL)
- PT Luzes dedicadas diurnas (DRL)
- RU Фары дневного света
- PL Specjalne dzienne światła pozycyjne (DRL)

PHILIPS

1 EN Important

Thank you for buying the Philips LED Daytime lights.

Take time to read the LED Daytime lights installation guide before you install the LED Daytime lights on your car.

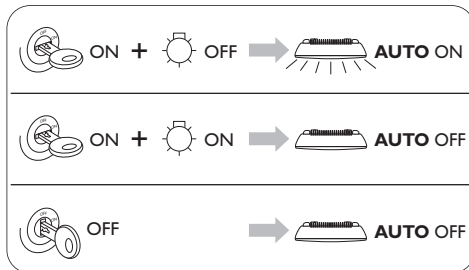
The Philips guarantee applies provided the product is handled properly for its intended use, in accordance with its operating instructions and upon presentation of the original invoice, indicating the date of purchase, dealer's name and model and production number of the product.

For your reference, we recommend that the Philips LED Daytime lights installation guide is carried with your vehicle documentation at all times.

The LED Daytime lights are tested and approved according to the daytime running lights regulation ECE R87.

E4 00013 by KEMA BV Netherlands

⚠ **The Philips LED Daytime lights switch on and off automatically.**



1 DE Wichtig

Wir beglückwünschen Sie zum Kauf der Philips LED Daytime Lampen.

Lesen Sie sich erst die Montageanleitung durch, bevor Sie die LED Daytime Lampen in Ihr Auto einbauen.

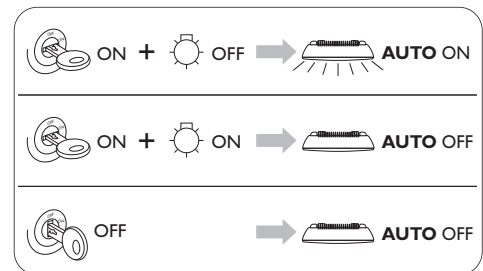
Die Philips Garantie gilt gegen Vorlage des Originalkaufbelegs versehen mit dem Anschaffungsdatum, Händlernamen, Modell und der Herstellnummer des Produkts, vorausgesetzt, das Produkt wird für die vorgesehene Verwendung gemäß der Betriebsanleitung richtig benutzt.

Wir empfehlen Ihnen, stets die Montageanleitung für die LED Daytime Lampen in Ihren Fahrzeugunterlagen mit sich zu führen.

Die LED Daytime Lampen wurden gemäß der ECE-Regelung R87 über spezielle Tagfahrlichter getestet und zugelassen.

E4 00013 von KEMA BV Netherlands

⚠ **Die Philips LED Daytime Lampen schalten sich automatisch ein und aus.**



1 FR Important

Merci d'avoir choisi les lampes Philips LED Daytime.

Prenez le temps de lire ce guide avant d'installer ces lampes sur votre voiture.

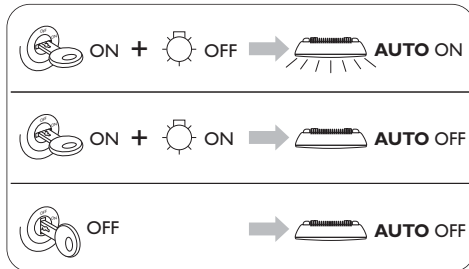
La garantie Philips est applicable si le produit est utilisé selon les instructions et aux fins indiquées. Les demandes de garantie sont uniquement acceptées sur présentation du titre d'achat d'origine portant mention de la date d'acquisition, du nom du vendeur, du modèle et de la référence du produit.

Nous vous recommandons de garder en permanence ce guide d'installation dans votre véhicule afin de pouvoir vous y reporter facilement en cas de besoin.

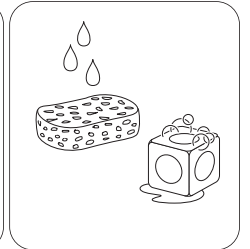
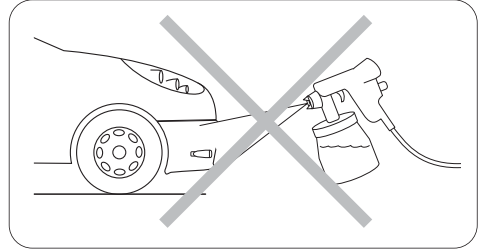
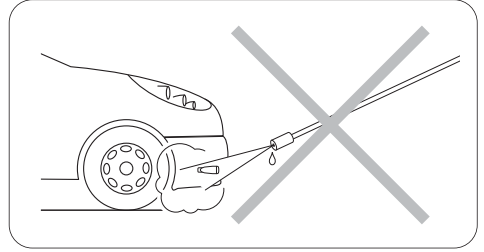
Les lampes LED Daytime sont testées et homologuées selon la réglementation ECE R87 sur les feux diurnes.

E4 00013 par KEMA BV Netherlands

⚠ **Les lampes Philips LED Daytime s'allument et s'éteignent automatiquement.**



⚠ EN **Important usage precautions**
DE **Wichtige Bedienungshinweise**
FR **Précautions d'usage importantes**



EN • Refer also to the **cautions** in the text.

• Take the packaging to your local recycling center.

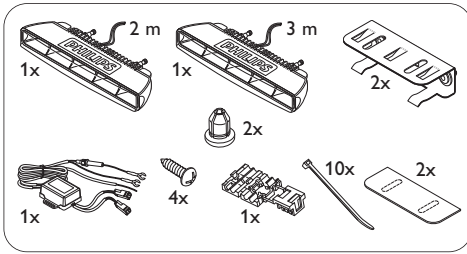
DE • Bitte beachten Sie die u.g. **Warnhinweise**.

• Bitte entsorgen Sie die Verpackung fachgerecht.

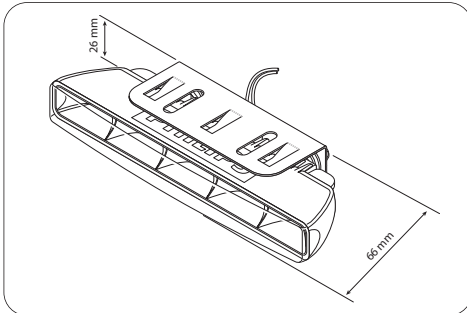
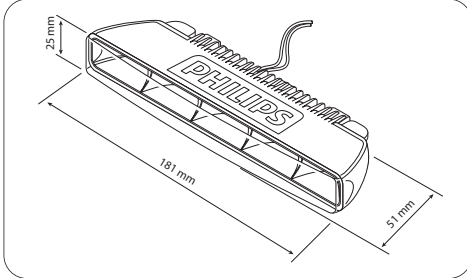
FR • Reportez-vous également aux notes **Attention** dans le texte.

• Jetez l'emballage dans un conteneur de recyclage.

- 2 EN Content of the kit
 DE Set-Inhalt
 FR Contenu du kit

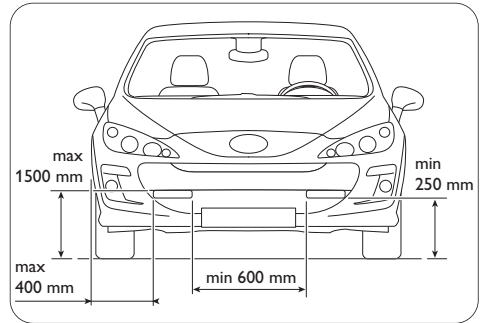


- 3 EN Philips LED Daytime light dimensions
 DE Philips LED Daytime Lampen Abmessungen
 FR Dimensions des lampes Philips LED Daytime



- 4 EN Where to install Philips LED Daytime lights
 DE Einbauort der Philips LED Daytime Lampen
 FR Où installer les lampes Philips LED Daytime

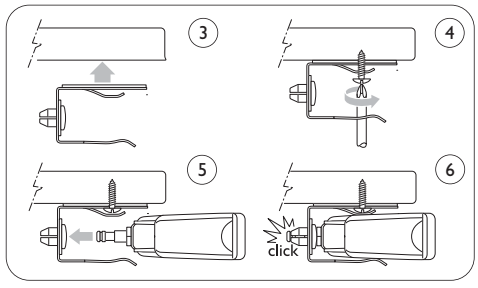
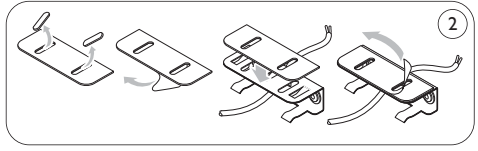
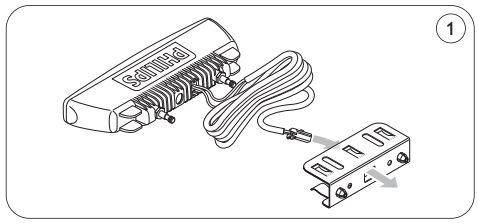
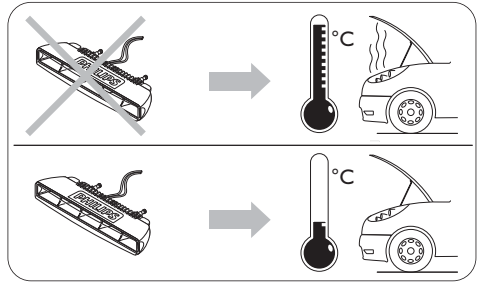
- ⚠ EN **Legal installation position ECE regulation 48**
 ⚠ DE **Zulässige Einbauposition ECE-Regelung 48**
 ⚠ FR **Emplacement conforme à la réglementation ECE 48**



- ⚠ EN Make sure that the position of the LED Daytime lights is conform to the diagram above.
 ⚠ DE Die Philips LED Daytime Lampen müssen wie im Schaubild oben positioniert werden.
 ⚠ FR Veuillez à positionner les lampes LED Daytime conformément au schéma ci-dessus.

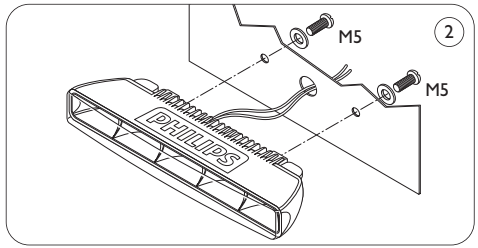
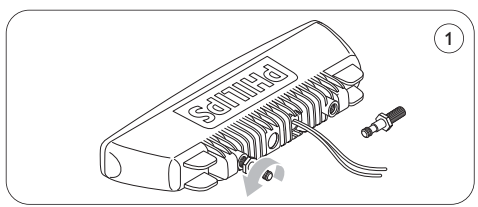
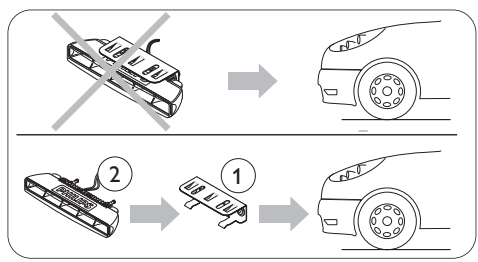
- 5 EN How to install Philips LED Daytime lights
- DE Einbauen der Philips LED Daytime Lampen
- FR Comment installer les lampes Philips LED Daytime

⚠ EN **Caution**
 DE **Warnhinweis**
 FR **Attention**



- EN How to install Philips LED Daytime lights using clip-on brackets
- DE Einbauen der Philips LED Daytime Lampen mit Clip-on-Halterung
- FR Comment installer les lampes Philips LED Daytime avec les étriers de fixation

- EN How to install Philips LED Daytime lights without clip-on brackets
- DE Einbauen der LED Daytime Lampen ohne Clip-on-Halterung
- FR Comment installer les lampes Philips LED Daytime sans les étriers de fixation



- ⚠ EN Insert LED Daytime light module into the bracket only after it is mounted on the car!
- ⚠ DE Das LED-Tagfahrlichtermodul erst in die Halterung einsetzen, nachdem die Halterung am Auto angebracht wurde!
- ⚠ FR Fixez l'étrier sur le véhicule avant d'insérer le module LED Daytime!

- 6 EN How to connect Philips LED Daytime lights
- DE Anschließen der Philips LED Daytime Lampen
- FR Comment brancher les lampes Philips LED Daytime

⚠ EN Caution

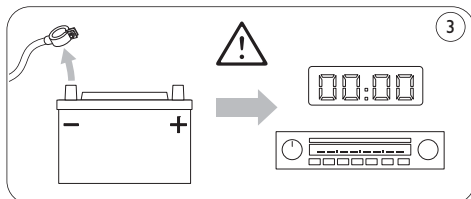
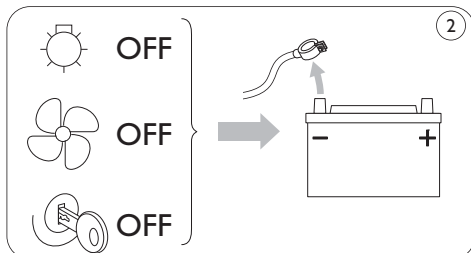
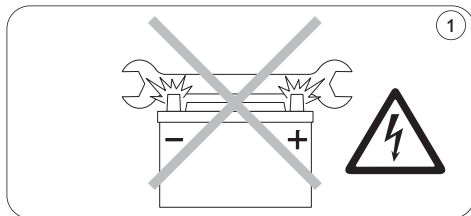
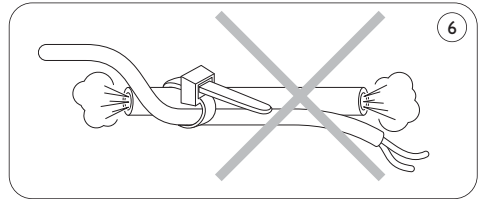
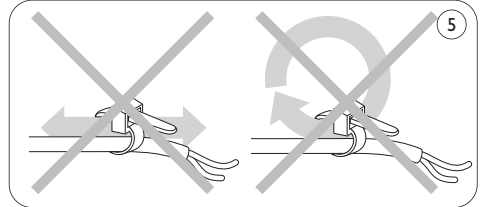
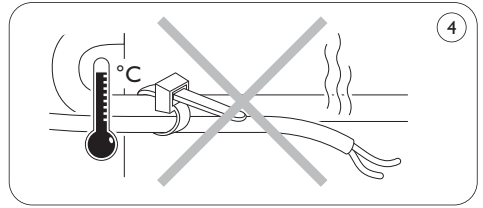
Before connecting Philips LED Daytime light to your car battery, make sure you understand the following important wiring precautions:

⚠ DE Warnhinweis

Bevor Sie die Philips LED Daytime Lampen an Ihre Batterie anschließen, müssen Sie die folgenden wichtigen Vorsichtsmassnahmen für das Anschließen beachten:

⚠ FR Attention

Avant de brancher les lampes Philips LED Daytime sur la batterie de votre voiture, respectez bien les précautions suivantes :



⚠ EN Important

Do not modify the lamp harness.

This could result in overheating or in a short circuit and cause fire in the vehicle.

Philips assumes no liability for defects resulting from modification of the lamp harness.

⚠ DE Achtung

Ändern Sie den Lichtkabelbaum nicht ab.

Dies könnte zur Überhitzung oder zu einem Kurzschluss führen und einen Brand im Fahrzeug entfachen.

Philips haftet nicht für Defekte aus geändertem Leuchtenkabelbaum.

⚠ FR Important

Ne modifiez pas le faisceau de la lampe.

Cela pourrait entraîner une surchauffe ou un court circuit déclenchant un feu dans le véhicule.

Philips décline toute responsabilité en cas de défaut résultant de la modification du faisceau de la lampe.

EN Wiring instructions

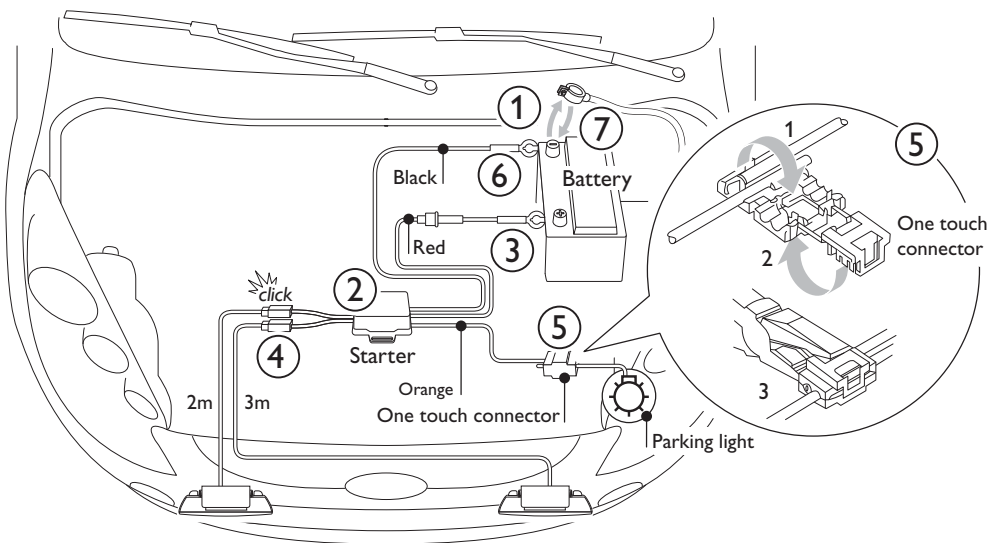
Please proceed with the wiring installation of the LED Daytime lights according to the numbered sequence below:

DE Verdrahtungsanweisungen

Bitte nehmen Sie die Verdrahtung der LED Daytime Lampen vor wie im nummerierten Ablauf unten beschrieben:

FR Instructions de câblage

Suivez le schéma de câblage ci-dessous en respectant l'ordre indiqué :



EN	DE	FR
Black	Schwarz	Noir
Red	Rot	Rouge
Orange	Orange	Orange
Battery	Batterie	Batterie
Starter	Starter	Démarrreur
One-touch connector	Steckbarer Anschluss	Connecteur à pression
Parking light	Parkleuchte	Feu de position

1 NL Belangrijk

Bedankt voor uw keuze voor deze Philips LED Daytime lampen.

Neem de tijd om de montagehandleiding te lezen voordat u de LED Daytime lampen in uw auto monteert.

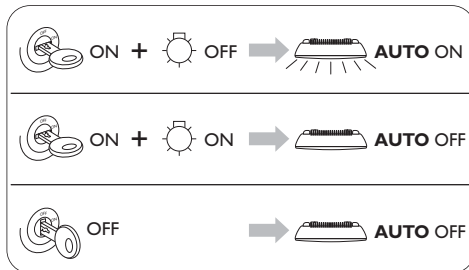
De garantie van Philips geldt alleen als het product goed wordt gehanteerd voor het bestemde gebruik en conform de gebruiksaanwijzing, op vertoon van de originele rekening voorzien van aankoopdatum, winkelnaam en type en productienummer van het product.

Wij raden u aan de handleiding van de Philips LED Daytime lampen permanent te bewaren bij uw autodocumentatie.

De LED Daytime lampen zijn getest en goedgekeurd conform het ECE-reglement 87 inzake motorvoertuigverlichting overdag.

E4 00013 door KEMA BV Nederland

⚠ **De Philips LED Daytime lampen gaan automatisch aan en uit.**



1 es Importante

Gracias por comprar las lámparas Philips LED Daytime.

No se olvide de leer la guía de instalación de las LED Daytime antes de instalarlas en su vehículo.

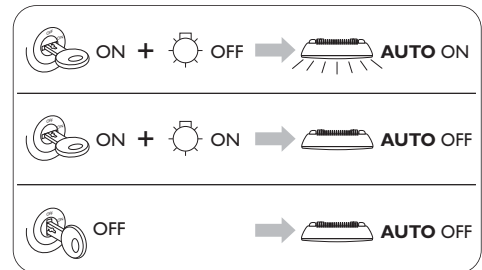
La garantía de Philips se aplica si el producto se ha manipulado correctamente y para el uso previsto, según las instrucciones de funcionamiento, y tras presentación de la factura original, indicando fecha de compra, nombre del vendedor, y modelo y número de producción del producto.

Por si necesita consultarla, le recomendamos llevar siempre, junto a la documentación de su vehículo, la guía de instalación de las LED Philips Daytime.

Las LED Daytime se someten a prueba y aprueban conforme a la normativa ECE R87 sobre faros de conducción diurna.

E4 00013 KEMA BV, en los Países Bajos

⚠ **Las LED Philips Daytime se apagan y encienden automáticamente.**



1 IT Importante

Si ringrazia per l'acquisto delle lampade Philips LED Daytime.

Leggere attentamente la guida prima di procedere all'installazione delle lampade LED Daytime sul veicolo.

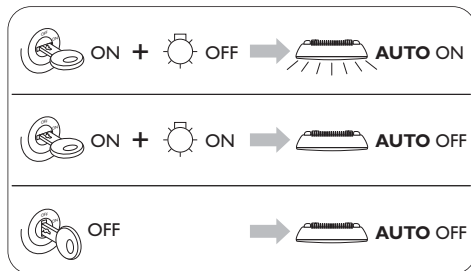
La garanzia Philips è valida a condizione che il prodotto venga manipolato correttamente, secondo l'uso previsto, e su presentazione della fattura originale con data di acquisto, nome del rivenditore e numero del modello e di produzione del prodotto.

Conservare la guida d'installazione delle lampade Philips LED Daytime insieme alla documentazione del veicolo per qualsiasi consultazione.

Le lampade LED Daytime sono testate e approvate secondo la regolamentazione vigente ECE R87.

E4 00013 di KEMA BV Netherlands

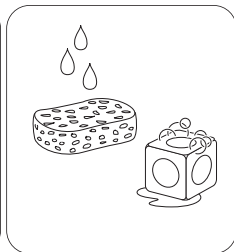
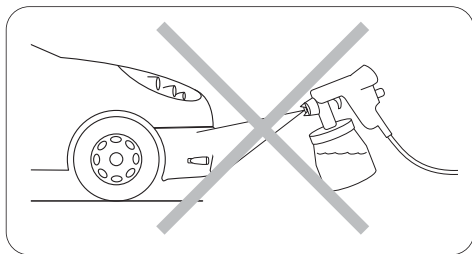
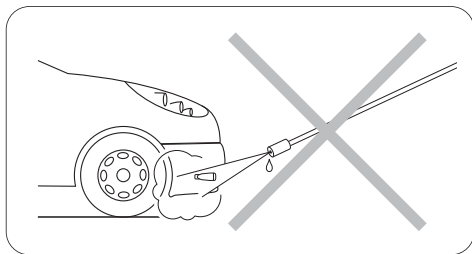
⚠ **Le lampade Philips LED Daytime si accendono e spengono automaticamente.**



⚠ NL **Belangrijke voorzorgsmaatregelen**

ES **¡Importante!: precauciones de uso**

IT **Precauzioni importanti per l'uso**



NL • Zie ook de **waarschuwingen** in de tekst.

- Voer de verpakking correct af voor recycling.

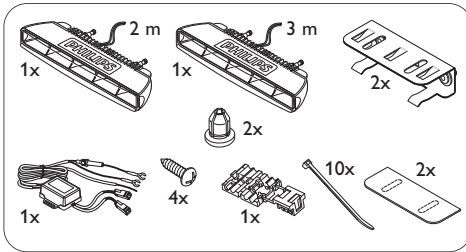
ES • Vea también las **precauciones** en el texto.

- Lleve el embalaje al contenedor de reciclado.

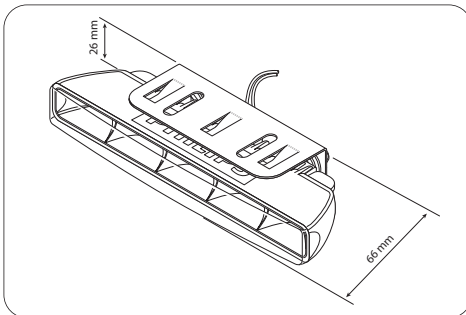
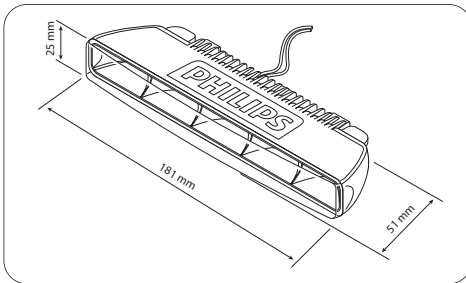
IT • Consultare la sezione **Attenzione** nel testo.

- Smaltire il packaging nel centro di riciclaggio locale.

- 2 NL Inhoud van de set
 ES Contenido del kit
 IT Contenuto del kit

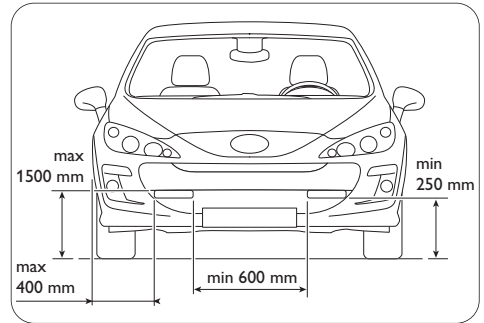


- 3 NL Philips LED Daytime lampen afmetingen
 ES Philips LED Daytime dimensiones
 IT Lampade Philips LED Daytime dimensioni



- 4 NL Plaatsing van de Philips LED Daytime lampen
 ES Dónde instalar las Philips LED Daytime
 IT Dove installare le lampade Philips LED Daytime

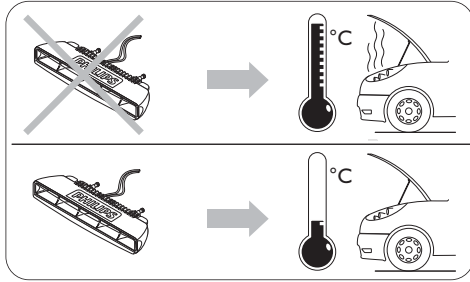
- ⚠ NL **Toegestane montagepositie ECE-reglement 48**
 ES **Emplazamiento legal de instalación ECE normativa 48**
 IT **Posizione d'installazione legale Regolamento ECE 48**



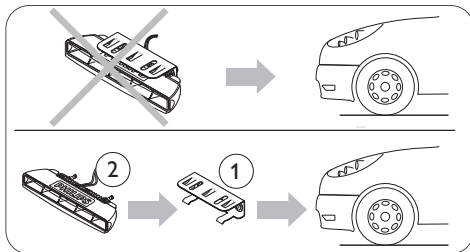
- ⚠ NL De positie van de LED Daytime lampen moet voldoen aan de bovenstaande tekening.
 ⚠ ES Asegúrese de que las LED Daytime se adecúan al diagrama de arriba.
 ⚠ IT Accertarsi che la posizione delle lampade LED Daytime corrisponda alla figura sopra riportata.

- 5 NL Montage van de Philips LED Daytime lampen
 ES Cómo instalar las Philips LED Daytime
 IT Come installare le lampade Philips LED Daytime

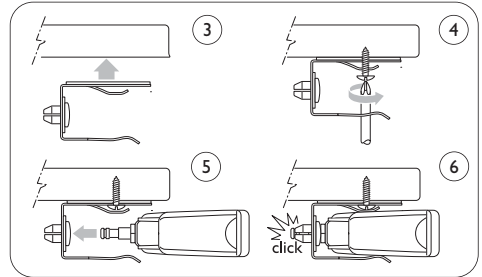
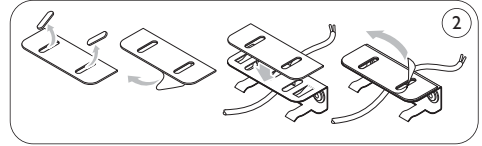
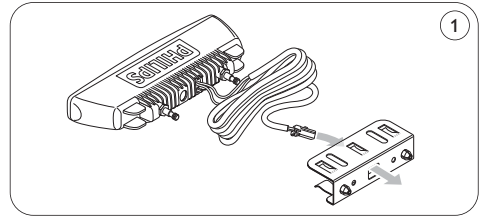
⚠ NL **Waarschuwing**
 ES **Precaución**
 IT **Attenzione**



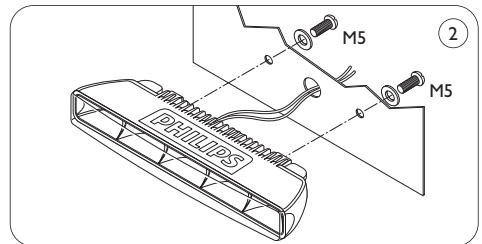
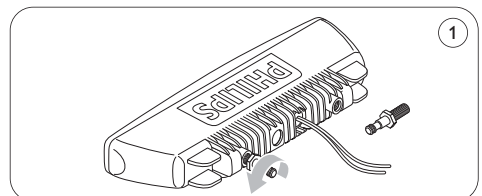
- NL **Montage van de Philips LED Daytime lampen met de bevestigingsclip**
 ES **Cómo instalar las Philips LED Daytime mediante las anillas de sujeción**
 IT **Come installare le lampade Philips LED Daytime usando supporti a clip**



- ⚠ NL Schuif de LED daglichtlampen niet in de clip voordat deze in uw auto is gemonteerd!
 ⚠ ES ¡Insertar el módulo de LED diurno en la anilla solo tras su montaje en el vehículo!
 ⚠ IT Inserire il modulo della lampada LED Daytime nel supporto dopo averlo montato sul veicolo!



- NL **Montage van de Philips LED Daytime lampen zonder de bevestigingsclip**
 ES **Cómo instalar las Philips LED Daytime sin anillas de sujeción**
 IT **Come installare le lampade Philips LED Daytime senza supporti a clip**



- 5 NL Aansluiting van de Philips LED Daytime lampen
 ES Cómo conectar las Philips LED Daytime
 IT Come collegare le lampade Philips LED Daytime

△ NL Waarschuwing

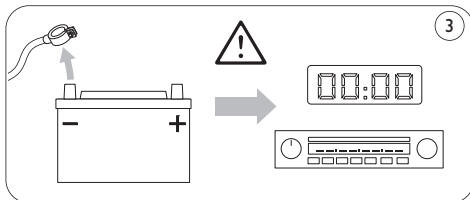
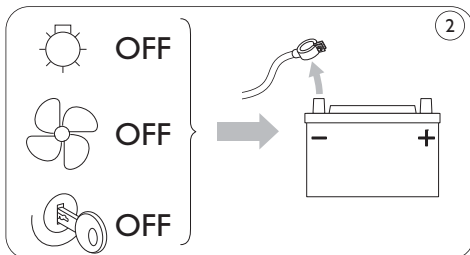
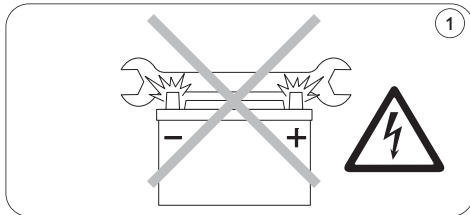
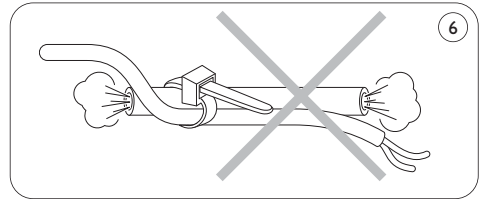
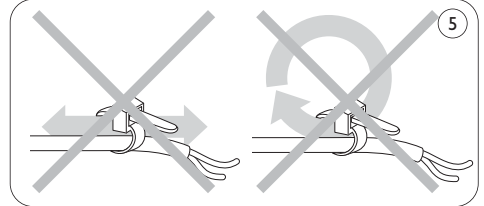
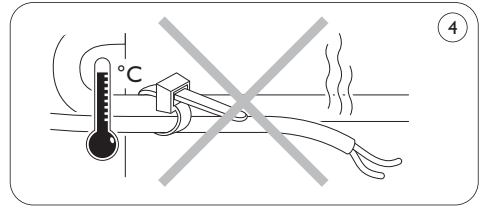
Voordat u de Philips LED Daytime lampen aansluit op uw autoaccu, moet u de onderstaande waarschuwingen goed hebben begrepen:

△ ES Precaución

Antes de conectar las Philips LED Daytime con la batería de su vehículo, no se olvide de seguir cuidadosamente las siguientes precauciones de cableado:

△ IT Attenzione

Prima di collegare le lampade Philips LED Daytime alla batteria, accertarsi di aver compreso le precauzioni elettriche di seguito:



△ NL Belangrijk

Wijzig de lamphouder niet. Dit kan leiden tot oververhitting of kortsluiting en kan brand in de auto veroorzaken.

Philips is niet aansprakelijk voor schade die voortvloeit uit een wijziging van de lamphouder.

△ ES Importante

No modifique el arnés del faro. Podría dar lugar a sobrecalentamiento o cortocircuito y provocar un incendio en el vehículo.

Philips no asume responsabilidad alguna en caso de modificación del arnés de la lámpara.

△ IT Importante

Non modificare i cavi della lampada.

Rischio di surriscaldamento o corto circuito con possibile incendio del veicolo.

Philips declina ogni responsabilità per i difetti causati dalla modifica dei cavi della lampada.

NL Aansluitingen

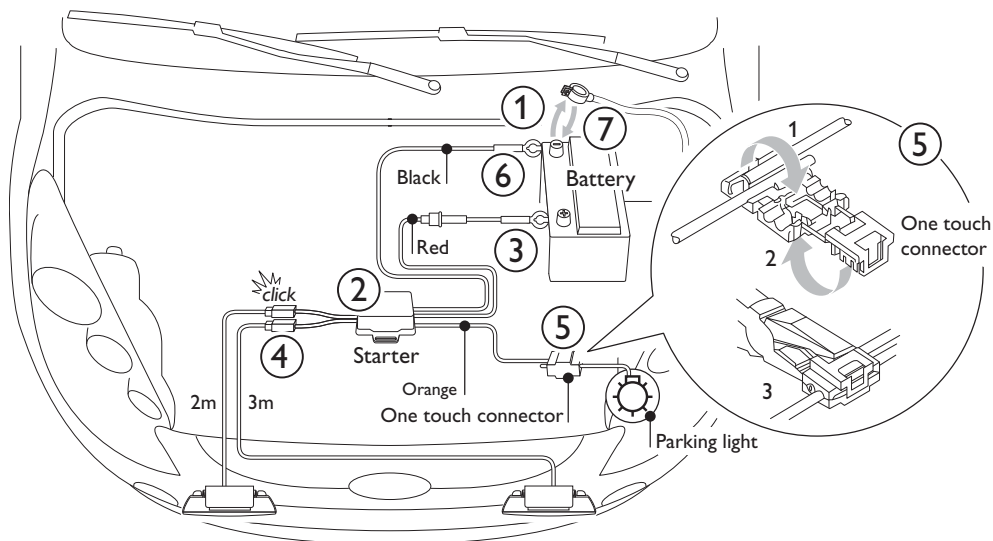
Sluit de LED Daytime lampen aan zoals hieronder beschreven in de met nummers aangegeven volgorde:

ES Instrucciones de cableado

Proceda con la instalación de cableado de las LED Daytime, según la secuencia numerada de abajo:

IT Istruzioni di cablaggio

Procedere con l'installazione dei cavi delle lampade LED Daytime secondo la sequenza numerata sotto:



EN	NL	ES	IT
Black	Zwart	Negro	Nero
Red	Rood	Rojo	Rosso
Orange	Oranje	Naranja	Arancione
Battery	Accu	Batería	Batteria
Starter	Starter	Estárter	Starter
One-touch connector	Klem-connector	Conector a presión	Connettore a pressione
Parking light	Parkeerlicht	Luces de posición	Luci di stazionamento

1 PT Importante

Obrigado por escolher as lâmpadas Philips LED Daytime.

Reserve um tempo para ler este guia antes de instalar estas lâmpadas no seu veículo.

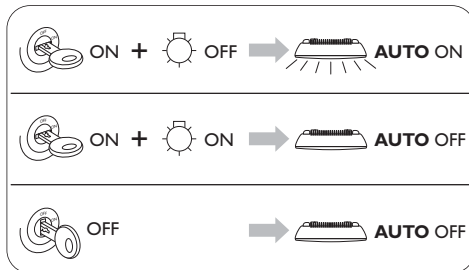
A garantia Philips é válida se o produto for utilizado de modo adequado e para os fins indicados. Os pedidos de garantia só são aceites mediante apresentação da fatura original indicando a data da compra, o nome do vendedor, o modelo e a referência do produto.

Recomendamos que guarde juntamente com a documentação do seu veículo este guia de instalação Philips LED Daytime para poder consultá-lo em caso de necessidade.

As lâmpadas LED Daytime são testadas e homologadas de acordo com a regulamentação ECE R87 respeitantes às luzes diurnas.

E4 00013 por KEMA BV Países Baixos

⚠ **As lâmpadas Philips LED Daytime acendem e apagam automaticamente.**



1 RU Это важно

Благодарим Вас за покупку светодиодных ламп дневного света Philips LED Daytime.

Прежде чем ставить светодиодные лампы дневного света на свою машину, внимательно прочтите руководство по установке этих изделий.

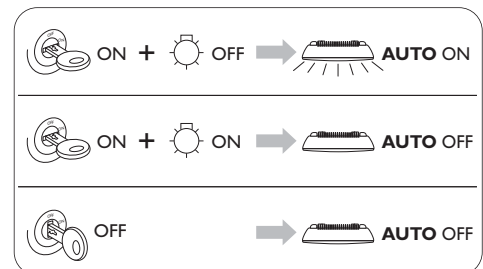
Гарантия Philips действительна при условии правильного обращения с изделием, применения его по назначению в соответствии с инструкциями по эксплуатации и представления подлинника счета с указанием даты покупки, наименования дилера, модели и заводского номера изделия.

Мы рекомендуем Вам для справок всегда держать руководство по установке светодиодных ламп дневного света Philips LED Daytime вместе с документацией на машину.

Светодиодные лампы дневного света Philips LED Daytime испытаны и разрешены по нормативам ECE R87 для фар дневного света.

E4 00013 выдано KEMA BV Netherlands

⚠ **Светодиодные лампы дневного света Philips LED Daytime включаются и выключаются автоматически.**



1 PL Ważne

Dziękujemy za zakup świateł dziennych Philips LED Daytime.

Przed zamontowaniem w samochodzie świateł dziennych LED Daytime prosimy przeczytać instrukcję instalacji.

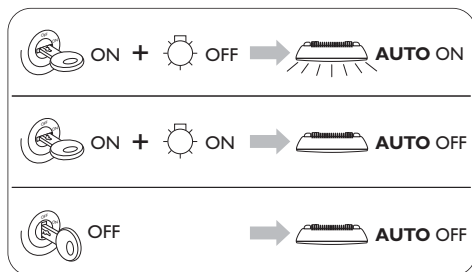
Produkt objęty jest gwarancją firmy Philips, pod warunkiem, że jest on wykorzystywany zgodnie z przeznaczeniem i według zaleceń instrukcji obsługi oraz po okazaniu oryginału faktury, na której muszą być podane data zakupu, nazwa dealera i model oraz numer produktu.

Zaleca się, aby instrukcję instalacji świateł dziennych Philips LED Daytime zawsze nosić razem z dokumentami pojazdu.

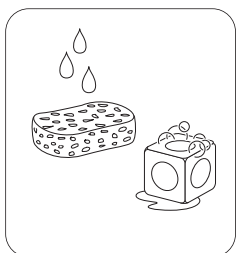
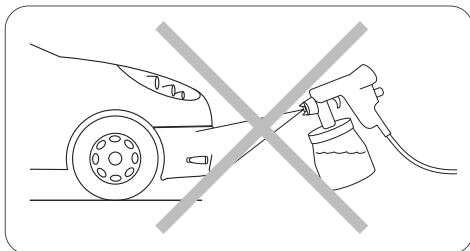
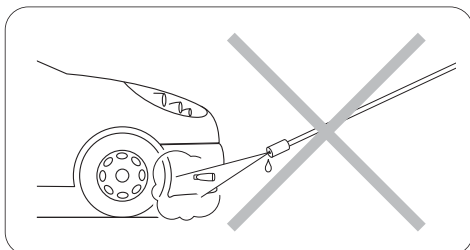
Wiatła dzienne Philips LED Daytime zostały przetestowane i zatwierdzone zgodnie z rozporządzeniem ECE R87 w sprawie dziennych świateł pozycyjnych.

E4 00013 firmy KEMA BV, Holandia

⚠ **Światła dzienne Philips LED Daytime włączają się i wyłączają automatycznie.**

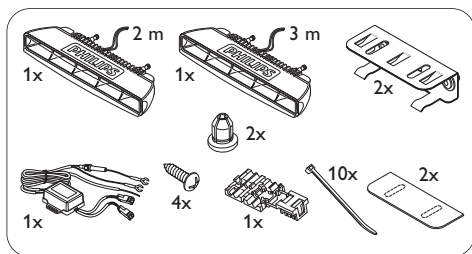


- ⚠ PT **Acendem e apagam automaticamente**
RU **Важные меры предосторожности при пользовании**
PL **Ważne środki ostrożności**

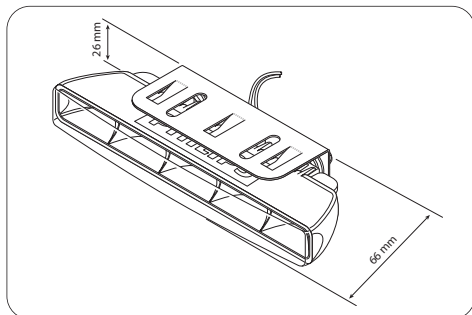
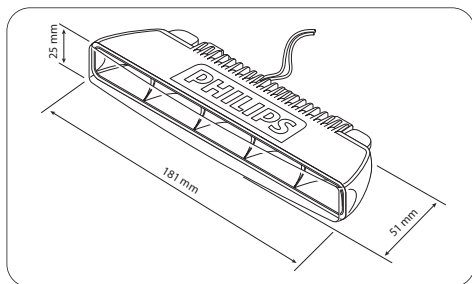


- PT • Referir-se também aos parágrafos **Atenção** no texto.
• Depositar a embalagem usada num dos coletores de reciclagem.
- RU • См. также меры **предосторожности** в тексте.
• Отправьте упаковку в местный центр переработки.
- PL • Patrz też **ostrzeżenia** w tekście.
• Zanieś opakowanie do miejscowego punktu recyklingu.

- 2 PT Conteúdo do kit
 RU Состав комплекта
 PL Zawartość zestawu

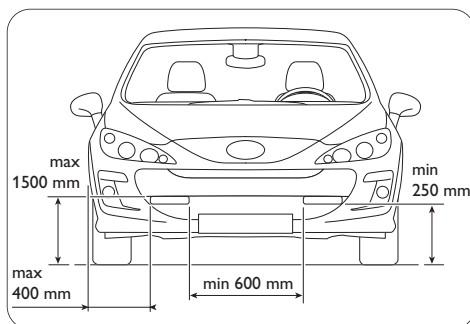


- 3 PT Lâmpada Philips LED Daytime dimensões
 RU Размеры светодиодных ламп дневного света Philips LED Daytime
 PL Wymiary świateł dziennych Philips LED Daytime



- 4 PT Onde instalar as lâmpadas Philips LED Daytime
 RU Где устанавливаются лампы дневного света Philips LED Daytime
 PL Gdzie zamontować świateła dzienne Philips LED Daytime

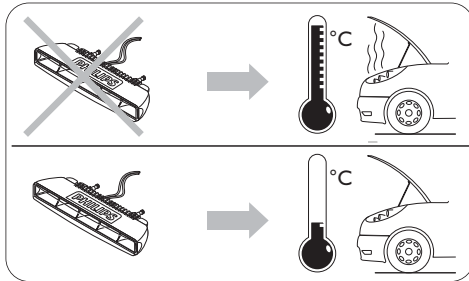
- ⚠ PT **Posição de instalação em conformidade com a ECE 48**
 ⚠ RU **Регламентированное место установки по нормативам ECE 48**
 ⚠ PL **Miejsce montażu zgodne z przepisami rozporządzenia ECE nr 48**



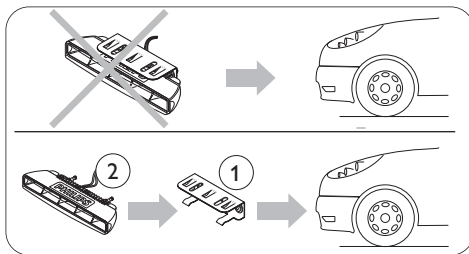
- ⚠ PT Cuidado para posicionar as lâmpadas LED Daytime segundo o esquema acima indicado.
 ⚠ RU Убедитесь, что местоположение ламп дневного света LED Daytime соответствует схеме (см. выше).
 ⚠ PL Upewnij się, że położenie świateł dziennych LED Daytime odpowiada powyższemu schematowi.

- 5 PT Como instalar as lâmpadas Philips LED Daytime
- RU Как устанавливаются лампы дневного света Philips
- PL Jak zamontować światła dzienne Philips LED Daytime

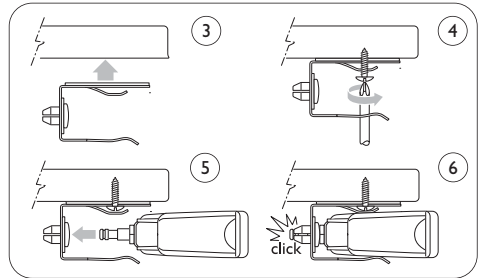
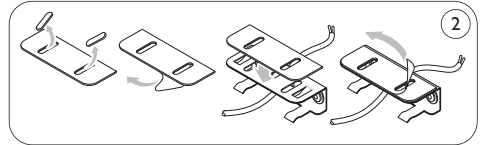
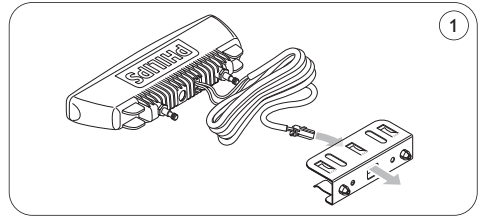
- ⚠ PT **Atenção**
- RU **Меры предосторожности**
- PL **Ostrzeżenie**



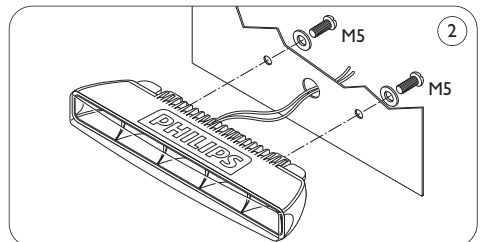
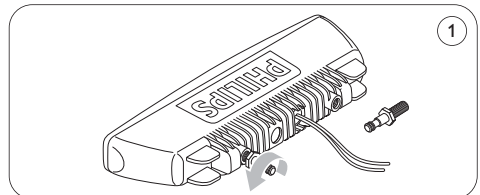
- PT Como instalar as lâmpadas Philips LED Daytime com as placas de encaixe
- RU Как устанавливать лампы дневного света Philips LED Daytime, применяя навесной держатель
- PL Montaż światła dziennych Philips LED z użyciem wsporników zatrzaskowych



- ⚠ PT Inserir o módulo LED Daytime na placa só depois de tê-la montado no veículo!
- ⚠ RU Вставлять светодиодный модуль лампы только в держатель, уже закрепленный на машине!
- ⚠ PL Moduł światła dziennych LED Daytime należy włożyć do wspornika dopiero po zamontowaniu wspornika w samochodzie!



- PT Como instalar as lâmpadas Philips LED Daytime sem as placas de encaixe
- RU Как устанавливать лампы дневного света Philips LED Daytime, не применяя навесного держателя
- PL Montaż światła dziennych Philips LED Daytime bez wsporników zatrzaskowych



- 5 PT Como conectar as lâmpadas Philips LED Daytime
- RU Как подключать лампы дневного света Philips LED
- PL Jak podłączyć światła dzienne Philips LED Daytime

⚠ PT Atenção

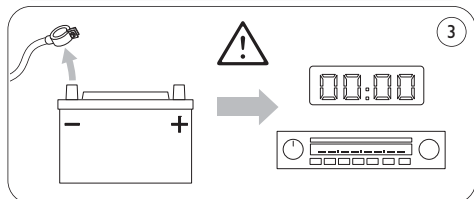
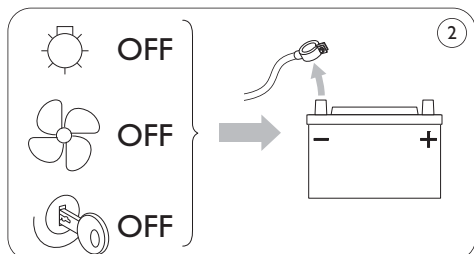
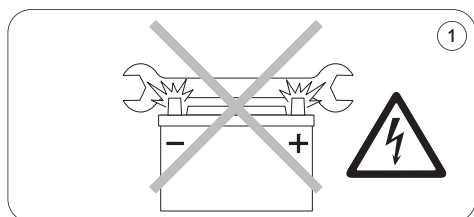
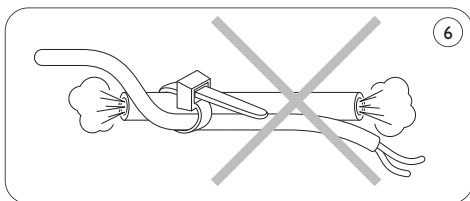
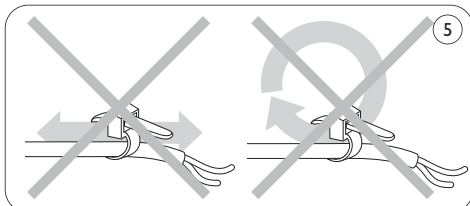
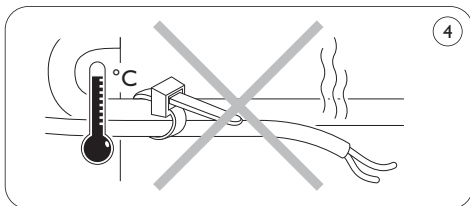
Antes de conectar as lâmpadas Philips LED Daytime na bateria do seu carro, verifique se compreendeu bem as seguintes precauções de cablagem:

⚠ RU Мера предосторожности

Перед подключением светодиодных ламп дневного света Philips LED Daytime к батарее автомобиля убедитесь, что Вам понятны следующие важные меры предосторожности по части электросхемы:

⚠ PL Ostrzeżenie

Przed podłączeniem do akumulatora świateł dziennych Philips LED Daytime, musisz koniecznie zrozumieć następujące zalecenia dotyczące okablowania:



⚠ PT Importante

Não modifique os feixes da lâmpada.

Isto acarretaria o sobreaquecimento ou o curto-circuito, causando incêndio.

Philips não é responsável pela falha causada pela modificação do feixe da lâmpada.

⚠ RU Это важно

Не меняйте устройства проводов лампы.

Это может привести к перегреву или короткому замыканию и вызвать пожар в машине.

Philips не несет ответственности за неисправности, возникшие из-за изменения устройства проводов лампы.

⚠ PL Ważne

Nie przerabiać wiązki lampy.

Może to doprowadzić do przegrzania lub zwarcia i spowodować pożar samochodu.

Firma Philips nie ponosi odpowiedzialności za usterki wynikłe wskutek przeróbki wiązki lampy.

PT Instruções de cablagem

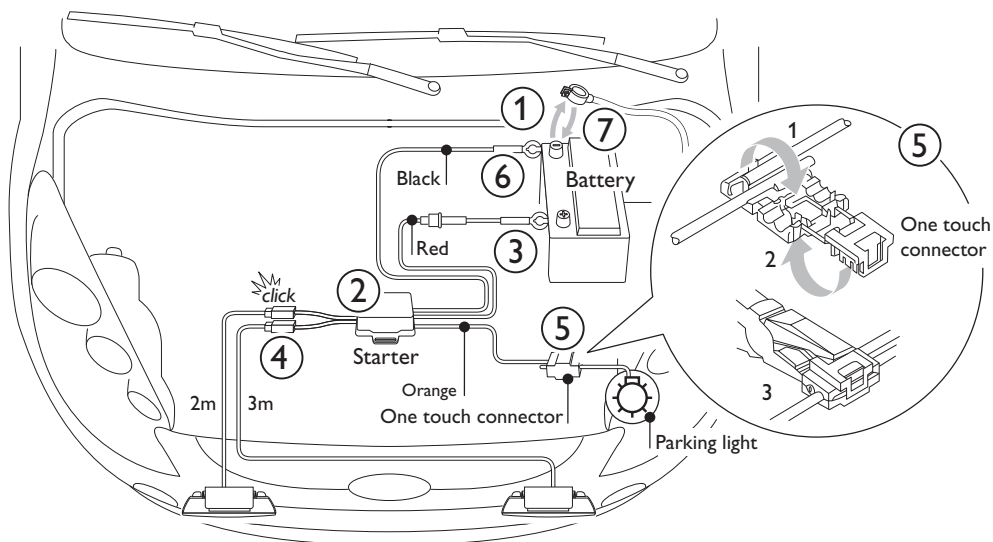
Siga o esquema de cablagem das lâmpadas Philips LED Daytime ao respeitar a ordem indicada:

RU Инструкция по схеме электропроводки

Монтаж схемы электропроводки светодиодных ламп дневного света Philips LED Daytime выполнять в последовательности, обозначенной цифрами (см. ниже):

PL Instrukcja okablowania

Przewody dziennych świateł Philips LED Daytime należy podłączyć w następującej kolejności:



EN	PT	RU	PL
Black	Preto	Черный	Czarny
Red	Vermelho	Красный	Czerwony
Orange	Laranja	Оранжевый	Pomarańczowy
Battery	Bateria	Батарея	Akumulator
Starter	Arrancador	Стартер	Starter
One-touch connector	Conector de pressão	Вставной соединитель	Złączka typu <i>one-touch</i>
Parking light	Luz de presença	Стояночный фонарь	Światła postojowe



©2009 Koninklijke Philips Electronics N.V.
All rights reserved.

www.philips.com/automotive

created by **hss france** - 05.2009 - printed in France