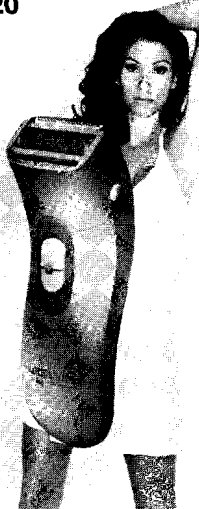


PHILIPS

HP 6321/20



PHILIPS
+
+

PHILIPS



100% recycled paper

16321 000 42391

***Certificate of
purchase
Garantie
Köpbevis
Garanzia***

PHILIPS

Type HP 6321/20

- Dealer stamp
- Cachet du commerçant
- Händlerstempel
- Handelarenstempel
- Aterförsäljarens stämpel
- Timbro del rivenditore
- Selo comercial
- Carimbo da revendedor

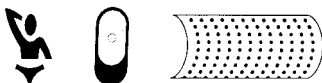
- Date of purchase
- Date de la vente
- Verkaufsdatum
- Datum van verkoop
- Inköpsdatum
- Data di acquisto
- Fecha de compra
- Data de compra





Bodyselect : grille de rasage à deux positions de conception unique.

Ce modèle Ladyshave Bodyselect de Philips est équipé d'une grille de rasage réglable proposant deux positions.



- La face dorée de la grille est spécialement conçue pour le rasage sous les aisselles et le rasage du maillot.

(Pour un rasage plus efficace sans irritation de la peau lorsque celle-ci est sensible).



- La face argentée de la grille est spécialement conçue pour raser les jambes (Pour un rasage de plus près sur une peau normale).

Sur peau sèche? Sous la douche? Dans la baignoire ?

Vous pouvez utiliser votre Ladyshave Bodyselect sur peau sèche ou mouillée, sous la douche ou dans votre bain, chez vous ou en déplacement. Si vous voulez utiliser l'appareil sous la douche ou dans votre baignoire, nous vous conseillons de vous savonner ou d'appliquer une mousse à raser pour plus de confort. Après utilisation, vous pouvez simplement rincer l'appareil sous la douche ou le robinet.

Piles

Votre Ladyshave fonctionne avec deux piles R6 de 1,5 V. Nous vous recommandons d'utiliser des piles Philips LR6 pour leur longue durée de vie.



Attention : Les piles contiennent des substances pouvant polluer l'environnement. Veuillez jeter les piles usées dans un endroit prévu à cet effet par les pouvoirs publics.

Mise en place des piles : fig. 1-4

- Lorsque vous mettez en place les piles, assurez-vous que vos mains sont sèches.
- Notez les indications portées dans le logement des piles (fig. 2).
- * Pour éviter toute détérioration due à une fuite des piles :
 - N'exposez pas l'appareil à une température très élevée ou aux rayons directs du soleil.
 - Retirez les piles si vous n'avez pas l'intention de vous servir de l'appareil pendant plus d'un mois.
 - Ne conservez pas des piles usées dans l'appareil.

Mode d'emploi du Ladyshave Bodyselect

- L'appareil est muni d'un interrupteur de sécurité, incorporé au sélecteur, qui empêche toute mise en marche accidentelle. Maintenez le petit bouton appuyé et faites coulisser le sélecteur.
- **Avant de mettre en marche, vérifiez toujours que le commutateur est positionné sur la position correspondant à la partie du corps que vous souhaitez traiter.**
- Posez les tondeuses et la grille de rasage délicatement sur la peau. Déplacez le Ladyshave **lentement sur la peau en appuyant très légèrement**. Pour un meilleur résultat, déplacez la tête de rasage dans le sens contraire de la pousse des poils.
- **Sous les bras**, le maillot : fig. 5-7
- **Jambes** : Fig. 8-10
- **Tondeuse** (type HP 6321) à utiliser pour un rasage plus efficace, du maillot également : fig. 11-13. L'interrupteur de sécurité assure le maintien de la tondeuse en position sortie.

Après utilisation : fig. 14 et 15

Nettoyage : fig. 16 - 19



- Assurez-vous que l'appareil est éteint.
- Pour éviter d'endommager la grille de rasage n'exercez pas de pression sur elle.
- N'utilisez pas d'alcool, d'acétone, d'essence, de produits abrasifs, etc... pour nettoyer les parties en plastique.
- L'appareil ne doit pas être nettoyé, rincé ou plongé dans l'eau si le compartiment à piles est ouvert.
- Nettoyez l'appareil après chaque utilisation. N'utilisez pas de l'eau plus chaude que la température de la douche (environ 35 °C / 95 °F).
- Vous pouvez, si vous le souhaitez, nettoyer à sec le compartiment de recueil des poils coupés et la tête de rasage en secouant doucement l'appareil et la tête de rasage, et en chassant les poils à l'aide de la brosse

Entretien

- Deux fois par an passez une goutte d'huile fluide pour machines (par ex. de l'huile pour machine à coudre) sur la grille de rasage et les deux tondeuses (fig. 20).
- Pour conserver votre Ladyshave étanche à l'eau :
 - Veillez à nettoyer et à ne pas endommager le joint d'étanchéité du compartiment à piles.
 - Enduisez de temps à autre le joint d'étanchéité de vaseline.

Remplacement

- Si vous utilisez l'appareil deux fois par semaine ou plus, nous vous conseillons de remplacer la **grille de rasage et le bloc** couteaux tous les ans ou tous les deux ans.
- Une grille de rasage usée ou endommagée doit être remplacée par une grille d'origine Philips de type HP 2908 (fig. 21, 22, 23).
- Vous pouvez vous procurer un bloc couteaux de rechange sous la référence HP 2909 (fig. 24, 25).
- Si une **tondeuse** est usée ou endommagée, adressez-vous à votre revendeur Philips ou à une centre de service Philips pour la remplacer.

Entretien

- Deux fois par an passez une goutte d'huile fluide pour machines (par ex. de l'huile pour machine à coudre) sur la grille de rasage et les deux tondeuses (fig. 20).
- Pour conserver votre Ladyshave étanche à l'eau :
 - Veillez à nettoyer et à ne pas endommager le joint d'étanchéité du compartiment à piles.
 - Enduisez de temps à autre le joint d'étanchéité de vaseline.

Remplacement

- Si vous utilisez l'appareil deux fois par semaine ou plus, nous vous conseillons de remplacer la grille de rasage et le bloc couteaux tous les ans ou tous les deux ans.
 - Une grille de rasage usée ou endommagée doit être remplacée par une grille d'origine Philips de type HP 2908 (fig. 21, 22, 23).
 - Vous pouvez vous procurer un bloc couteaux de rechange sous la référence HP 2909 (fig. 24, 25).
- Si une tondeuse est usée ou endommagée, adressez-vous à votre revendeur Philips ou à une centre de service Philips pour la remplacer.

Environnement

Lorsque vous souhaiterez vous débarrasser de votre appareil en fin de vie :

- Placez le moteur et toute autre pièce métallique dans une boîte de recyclage métallique.
- Les pièces en plastique de votre appareil comportent un code permettant leur recyclage. Leur mise au rebut doit se faire en conformité avec la réglementation locale.

Contactez les services gouvernementaux qui vous renseigneront sur les dispositions prises en la matière.

