

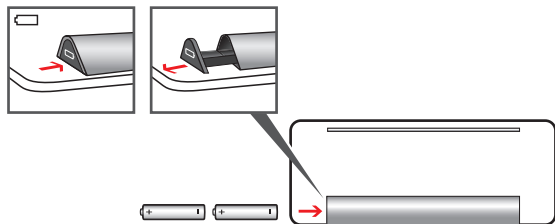


Microsoft

ENGLISH - EN
FRANÇAIS - FR
DEUTSCH - DE
ITALIANO - IT
PORTUGUÊS - PT
ESPAÑOL - ES

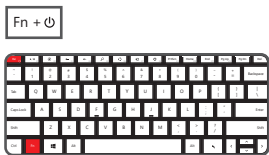
www.microsoft.com/hardware

①

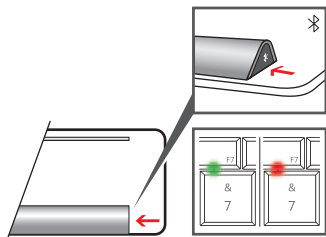


 www.microsoft.com/hardware/productguide

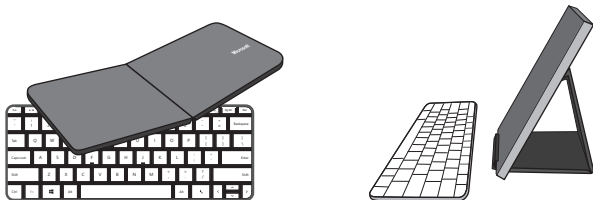
②



③



i



www.microsoft.com/hardware/support

①

Press the battery tray release button on the left side of the keyboard stand, insert two AAA alkaline batteries, and slide the tray shut.

②

To turn on the device, press **Fn+ ⏻** for 1 second. (To turn off the device, replace the cover, or press and hold **Fn+ ⏻** for 3 to 4 seconds.)

③

Connect the device to your computer:

a. Press and hold the **Connect** button on the underside of the device for 3 to 5 seconds. A small light on the front of the device blinks green and red alternately, to show that the device is discoverable to other Bluetooth devices within 6 minutes.

b. **WINDOWS 8:** On your computer, press the **Windows key**, type **Control Panel**, select **Control Panel** from the search results, and then select **Add devices and printers**.

WINDOWS 7: On your computer, from the **Start** menu, select **Control Panel**, and in **Category** view, locate **Hardware and Sound**, and then select **Add a device**.

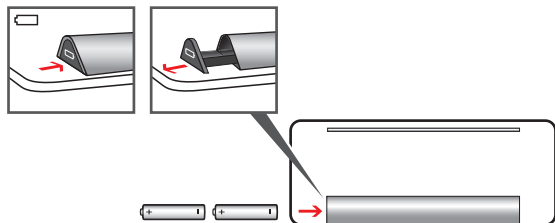
c. When the device is listed, select it, and follow the instructions to successfully connect your new device.

i

Using the keyboard cover

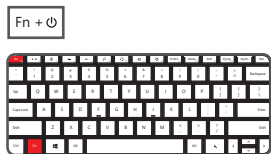
- Use the keyboard cover to protect your keyboard when it is not being used.
- When you remove the cover, the keyboard automatically turns on. Replacing the cover turns it off.
- You can also use the keyboard cover as a stand for your tablet.

①

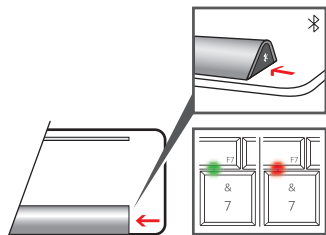


⚠ www.microsoft.com/hardware/productguide

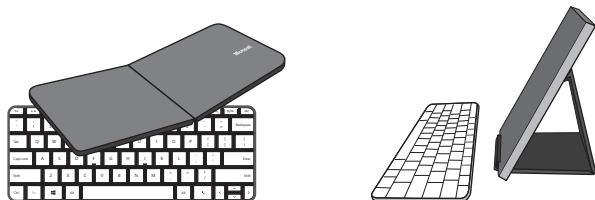
②



③



i



www.microsoft.com/hardware/support

①

Appuyez sur le bouton de déverrouillage du compartiment à piles situé sur le côté gauche du support du clavier, insérez deux piles alcalines AAA et faites glisser le compartiment pour le fermer.

②

Pour mettre le périphérique sous tension, appuyez sur les touches Fn+ ⏻ pendant 1 seconde. (Pour mettre le périphérique hors tension, replacez le couvercle ou maintenez enfoncées les touches Fn+ ⏻ pendant 3 à 4 secondes.)

③

Connexion du périphérique à votre ordinateur :

a. Maintenez enfoncé le bouton de **connexion** situé sur le dessous du périphérique pendant 3 à 5 secondes. À l'avant du périphérique, un petit voyant clignote alternativement en vert et en rouge pour indiquer que le périphérique est détectable par d'autres périphériques Bluetooth dans un délai de 6 minutes.

b. **WINDOWS 8** : Sur votre ordinateur, appuyez sur la touche **Windows**, tapez **Panneau de configuration**, sélectionnez **Panneau de configuration** dans les résultats de la recherche et sélectionnez **Ajouter des périphériques et des imprimantes**.

WINDOWS 7 : Sur votre ordinateur, à partir du menu **Démarrer**, sélectionnez **Panneau de configuration**, et dans la vue **Catégorie**, localisez **Matériel et audio**, puis sélectionnez **Ajouter un périphérique**.

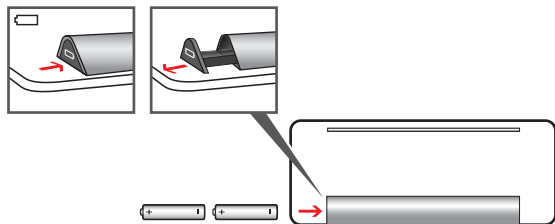
c. Lorsque le périphérique s'affiche, sélectionnez-le et suivez les instructions pour le connecter.

i

Utilisation de la protection pour clavier

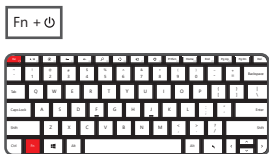
- Utilisez la protection pour clavier pour protéger votre clavier lorsque vous ne l'utilisez pas.
- Le clavier est automatiquement mis sous tension lorsque vous ôtez la protection. Le clavier est mis hors tension lorsque vous la replacez.
- Vous pouvez également utiliser la protection pour clavier comme support pour votre tablette.

①

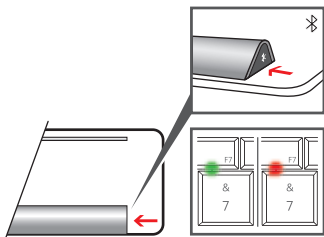


 www.microsoft.com/hardware/productguide

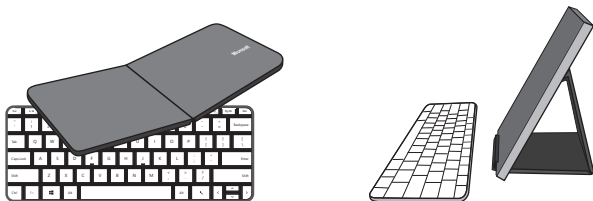
②



③



i



www.microsoft.com/hardware/support

①

Drücken Sie links am Tastaturständer auf die Taste zum Öffnen des Batteriefachs, legen Sie zwei AAA-Alkalibatterien ein, und schließen Sie das Fach.

②

Um das Gerät einzuschalten, drücken Sie mindestens eine Sekunde lang Fn+ ⏻. (Um das Gerät auszuschalten, legen Sie die Abdeckung auf die Tastatur, oder halten Sie Fn+ ⏻ 3 bis 4 Sekunden lang gedrückt.)

③

Schließen Sie das Gerät an Ihren Computer an:

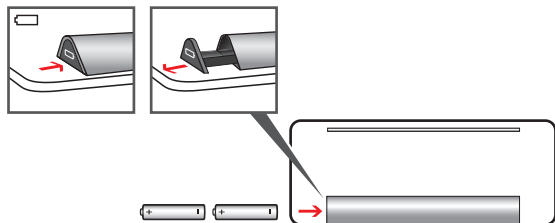
- a. Halten Sie die **Verbindungstaste** unten am Gerät 3 bis 5 Sekunden lang gedrückt. Vorne am Gerät blinkt eine kleine Leuchte abwechselnd grün und rot, um anzuzeigen, dass das Gerät innerhalb von 6 Minuten von anderen Bluetooth-Geräten erkannt werden kann.
- b. **WINDOWS 8:** Drücken Sie auf Ihrem Computer die **Windows-Taste**, geben Sie **Systemsteuerung** ein, wählen Sie **Systemsteuerung** aus den Suchergebnissen aus, und wählen Sie dann **Geräte und Drucker hinzufügen** aus.
WINDOWS 7: Wählen Sie auf Ihrem Computer im **Startmenü Systemsteuerung**. Suchen Sie dann in der **Kategorieansicht Hardware und Sound**, und wählen Sie **Gerät hinzufügen** aus.
- c. Wenn das Gerät in der Liste erscheint, wählen Sie es aus, und befolgen Sie die Anweisungen, um Ihr neues Gerät anzuschließen.

i

Verwenden der Tastaturabdeckung

- Verwenden Sie die Tastaturabdeckung zum Schutz Ihrer Tastatur, wenn sie nicht verwendet wird.
- Wenn Sie die Abdeckung entfernen, schaltet sich die Tastatur automatisch ein. Die Tastatur schaltet sich aus, wenn die Abdeckung darauf gelegt wird.
- Sie können die Tastaturabdeckung auch als Ständer für Ihr Tablet verwenden.

①

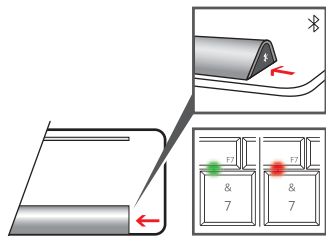


 www.microsoft.com/hardware/productguide

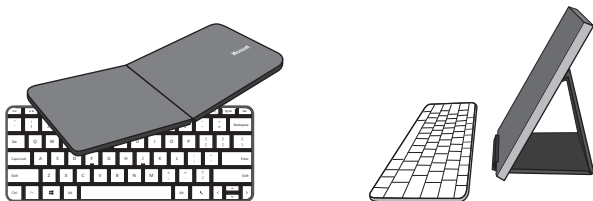
②



③



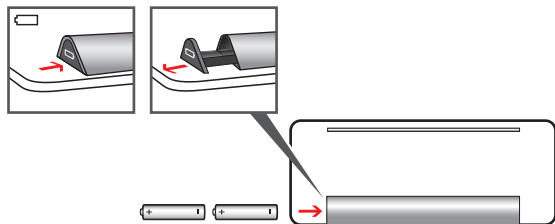
i



www.microsoft.com/hardware/support

- ① Premere il pulsante di rilascio dell'alloggiamento batteria situato nella parte sinistra del supporto della tastiera, inserire due batterie alcaline AAA e fare scorrere l'alloggiamento fino alla chiusura.
 - ② Per accendere il dispositivo, premere Fn+ ⏻ per 1 secondo (per spegnere il dispositivo, riposizionare la copertura o tenere premuto Fn+ ⏻ per un intervallo compreso tra 3 e 4 secondi).
 - ③ Collegare il dispositivo al computer:
 - a. Tenere premuto il pulsante di **connessione** situato nella parte inferiore del dispositivo per un intervallo compreso tra 3 e 5 secondi. La piccola spia posta sulla parte anteriore del dispositivo lampeggia alternando una luce rossa e verde per indicare che il dispositivo può essere rilevato da altri dispositivi Bluetooth entro 6 minuti.
 - b. **WINDOWS 8:** sul computer, premere il **tasto Windows**, digitare **Pannello di controllo**, selezionare **Pannello di controllo** nei risultati della ricerca, quindi selezionare l'opzione di **aggiunta dispositivi e stampanti**.
WINDOWS 7: sul computer, dal menu **Start**, selezionare **Pannello di controllo** e, nella vista **Categoria**, individuare l'opzione **Hardware e suoni**, quindi selezionare **Aggiungi un dispositivo**.
 - c. Quando il dispositivo viene visualizzato nell'elenco, selezionarlo e attenersi alle istruzioni per effettuare il collegamento al nuovo dispositivo.
- i** **Uso della copertura della tastiera**
- Utilizzare la copertura della tastiera per proteggerla quando non viene utilizzata.
 - La tastiera si accende automaticamente quando si rimuove la copertura e si spegne quando la copertura viene riposizionata.
 - È inoltre possibile utilizzare la copertura della tastiera come supporto di un tablet.

①

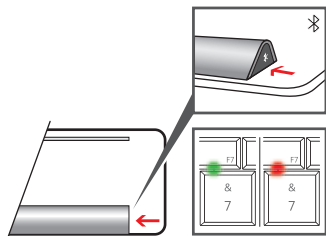


 www.microsoft.com/hardware/productguide

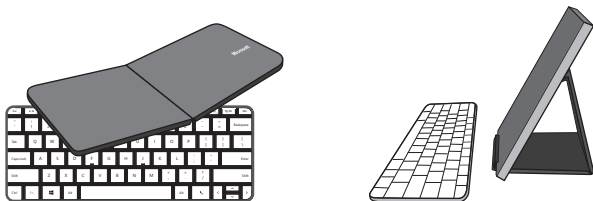
②



③



i



www.microsoft.com/hardware/support

①

Prima o botão de desbloqueio do compartimento de pilhas no lado esquerdo do suporte do teclado, insira duas pilhas alcalinas AAA e deslize o compartimento até fechar.

②

Para ligar o dispositivo, prima Fn+ ⏻ durante 1 segundo. (Para desligar o dispositivo, volte a colocar a cobertura de protecção ou mantenha premido Fn+ ⏻ entre 3 a 4 segundos.)

③

Ligar o dispositivo ao computador:

a. Mantenha premido o botão **Ligar** na parte inferior do dispositivo entre 3 a 5 segundos. Uma pequena luz na parte frontal do dispositivo pisca alternadamente a verde e a vermelho, indicando que o dispositivo pode ser detectado por outros dispositivos Bluetooth durante 6 minutos.

b. **WINDOWS 8:** No computador, prima a **tecla Windows**, introduza **Painel de Controlo**, seleccione **Painel de Controlo** nos resultados de pesquisa e, em seguida, seleccione **Adicionar Dispositivos e Impressoras**.

WINDOWS 7: No computador, aceda ao menu **Iniciar**, seleccione **Painel de Controlo**, na vista **Categoria**, localize a opção **Hardware e Som** e seleccione **Adicionar um Dispositivo**.

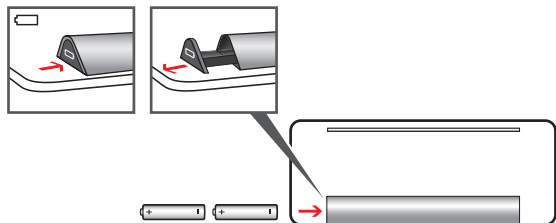
c. Quando o dispositivo aparecer na lista, seleccione-o e siga as instruções para instalar o dispositivo novo com êxito.

i

Utilização da cobertura de protecção do teclado

- Quando não estiver a utilizar o teclado, coloque a cobertura para o proteger.
- Ao remover a cobertura de protecção, o teclado liga automaticamente. Ao colocar novamente a cobertura de protecção, o teclado desliga-se.
- Também é possível utilizar a cobertura de protecção como suporte para tablets.

①

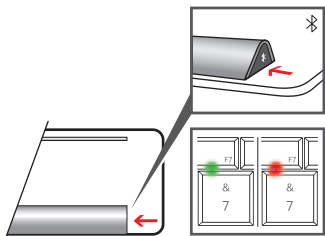


 www.microsoft.com/hardware/productguide

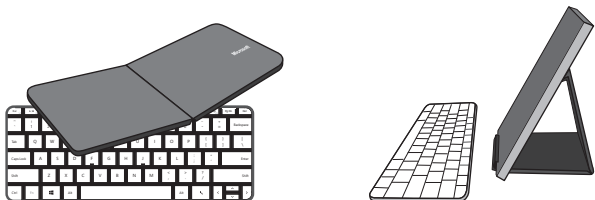
②



③



i



www.microsoft.com/hardware/support

① Presione el botón de liberación de la bandeja de la batería situado en el lateral izquierdo del soporte del teclado, inserte dos pilas alcalinas AAA y deslice la bandeja para cerrarla.

② Para encender el dispositivo, pulse Fn + ⏻ durante 1 segundo. (Para apagar el dispositivo, cambie la tapa o mantenga pulsado Fn + ⏻ durante 3 o 4 segundos.)

③ Conexión del dispositivo al equipo:

a. Mantenga pulsado el botón **Conectar**, situado en la parte inferior del dispositivo de 3 a 5 segundos. Una pequeña luz en la parte frontal del dispositivo parpadeará alternativamente en verde y rojo para mostrar que el dispositivo puede ser detectado por otros dispositivos Bluetooth en 6 minutos.

b. **WINDOWS 8:** En el equipo, pulse la **tecla Windows**, escriba **Panel de control**, seleccione **Panel de control** de los resultados de la búsqueda y, a continuación, seleccione **Agregar dispositivos e impresoras**.

WINDOWS 7: En el equipo, en el menú **Inicio**, seleccione **Panel de control** y, en la vista **Categoría**, **Hardware y sonido** y, a continuación, seleccione **Agregar un dispositivo**.

c. Cuando el dispositivo aparezca en la lista, selecciónelo y siga las instrucciones para conectar correctamente su nuevo dispositivo.

i **Uso de la tapa del teclado**

- Utilice la tapa del teclado para proteger su teclado, cuando no lo esté utilizando.
- Al retirar la tapa, el teclado se enciende automáticamente. Al volver a colocar la tapa, se apaga.
- También puede utilizar la tapa del teclado como soporte para su tablet.



X18-26064-03