



MARQUE: BRAUN
REFERENCE: KF 3100 WH
CODIC: 4350260



NOTICE



BRAUN

PurEase

Coffee maker



Type 3108

Register your product
www.braunhousehold.com/register

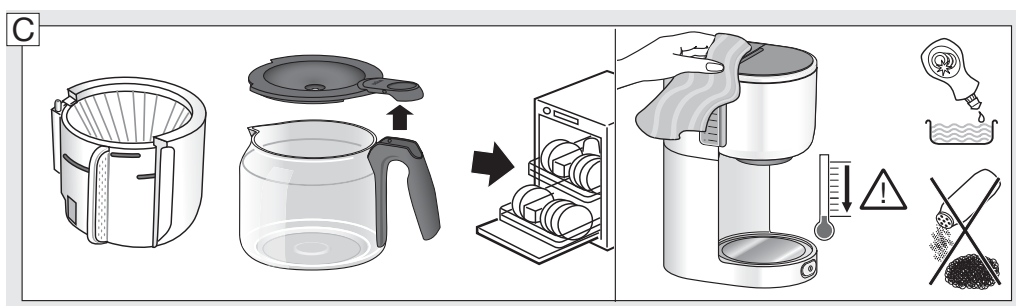
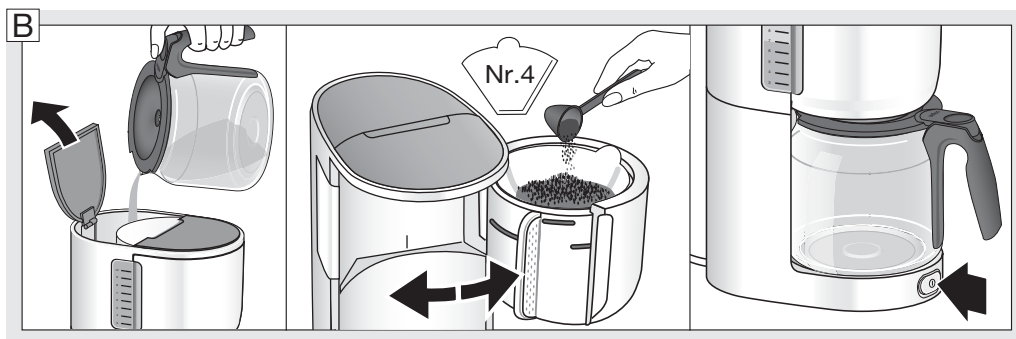
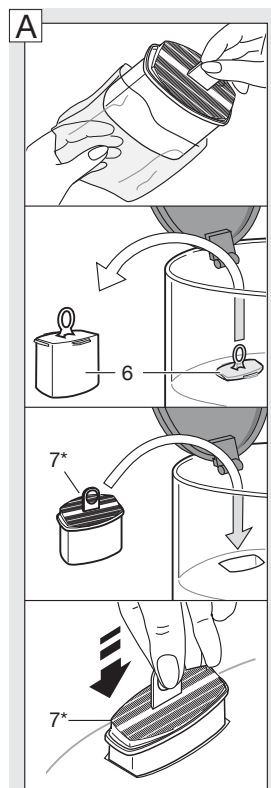
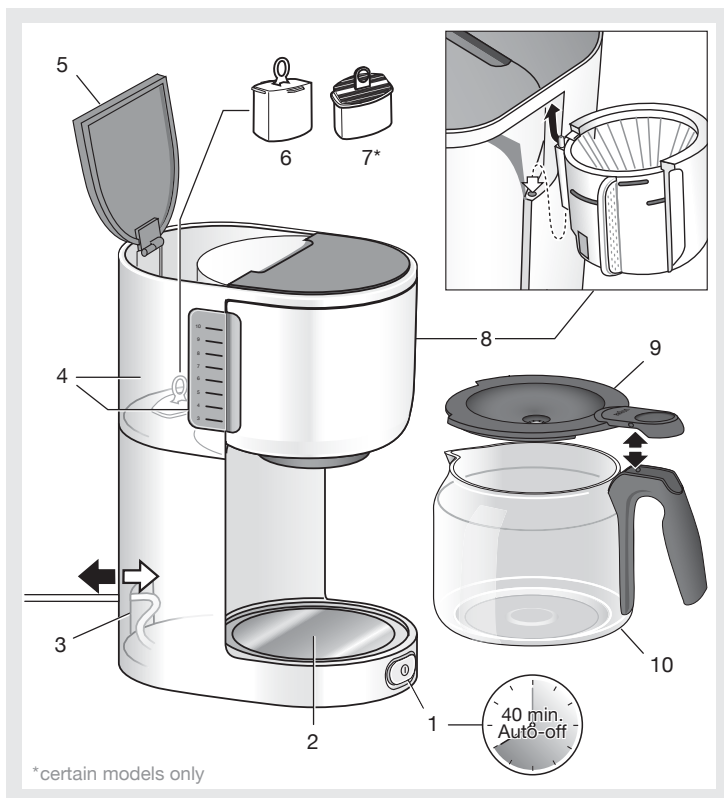
KF 3100
KF 3120

Deutsch	3
English	7
Français	11
Español	14
Nederlands	17
Dansk	20
Norsk	23
Svenska	26
Suomi	29
Polski	32
Český	35
Slovenský	38
Magyar	41
Türkçe	44
Română (MD)	47
Ελληνικά	50
Қазақ	53
Русский	57
Українська	61
عربي	64

De'Longhi Braun Household GmbH
Carl-Ulrich-Straße 4
63263 Neu-Isenburg/Germany

5713210154/09.16
DE/UK/FR/ES/NL/DK/NO/SE/FI/PL/CZ/SK/HU/
TR/RO/GR/KZ/RU/UA/Arab





- Die Wasserfilter-Kartusche sollte nach 2 Monaten ausgetauscht werden.

(B) Kaffeezubereitung

Betreiben Sie das Gerät vor dem Erstgebrauch oder nach längerer Nichtbenutzung einmal mit der Maximalmenge kalten Wassers, ohne Kaffeepulver.

- Öffnen Sie den Wassertankdeckel (5).
- Beim Befüllen des Wassertanks richten Sie sich nach den Markierungen auf der Glaskanne oder der Wasserstandsanzeige und füllen Sie die gewünschte Menge an kaltem Wasser ein.
- Legen Sie einen Papierfilter (Nr. 4) in den Filterkorb (8).
- Füllen Sie die entsprechende Menge Kaffeepulver ein. Wir empfehlen 1 Esslöffel oder 1 Kaffeedosierlöffel pro Tasse, aber die Menge kann natürlich entsprechend dem gewünschten Aroma höher oder niedriger dosiert werden.
- Schließen Sie den Wassertankdeckel und stellen Sie die Glaskanne (10) einschließlich Deckel auf die Warmhalteplatte (2).
- Stecken Sie den Stecker in die Steckdose und drücken Sie den An/Aus Schalter (1). Die Brühzeit pro Tasse beträgt ca. 1 Minute.

Automatische Abschaltfunktion

Zu Ihrer Sicherheit schaltet sich die Kaffeemaschine automatisch 40 Minuten nach Beendigung des Brühvorgangs ab.

Tropfstop

Der Tropfstop verhindert das Nachtropfen, wenn die Glaskanne vor dem Brühende von der Warmhalteplatte genommen wird. Um ein Überlaufen des Filters zu vermeiden, sollte die Glaskanne jedoch nach max. 20 Sekunden wieder zurückgestellt werden.

Tipps für bestes Kaffee-Aroma

- Wenn Sie einen Papierfilter benutzen, achten Sie darauf, dass dieser komplett geöffnet ist und korrekt im Filterkorb platziert ist. Hierfür ist es hilfreich den Filter an den Kanten vor dem Einsetzen zu falzen.
- Kaffeemehl in luftdicht schließendem Behälter kühl, trocken und dunkel aufbewahren.
- Für beste Ergebnisse, sollten Sie Ihre Braun Kaffeemaschine regelmäßig entkalken.

Hinweis: Die maximale Menge an Kaffeepulver beträgt 10 Kaffeedosierlöffel oder Esslöffel.

Entkalken

Die Häufigkeit des Entkalkens hängt von der Wasserhärte und wie oft Sie Ihr Gerät benutzen ab. Falls sich die Brühzeit von 1 Minute pro Tasse wesentlich verlängert, sollte die Kaffeemaschine entkalkt werden.

Zum Entkalken kann handelsüblicher Entkalker verwendet werden, der Aluminium nicht angreift. Wir empfehlen den Braun Entkalker zu verwenden (separat erhältlich).

Hinweis: Während des Entkalkungsvorgangs muss die Wasserfilter-Kartusche (7) unbedingt wieder durch den Ausgleichskörper (6) ersetzt werden.

- Beachten Sie die Hinweise des Entkalker-Herstellers.
- Den Entkalkungsvorgang so oft wiederholen, bis die Durchlaufzeit pro Tasse wieder ca. 1 Minute beträgt.
- Anschließend die Maximalmenge kalten Wassers mindestens zweimal durchlaufen lassen.

(C) Reinigung und Pflege

- Schalten Sie vor jeder Reinigung das Gerät aus und ziehen Sie den Netzstecker.
- Lassen Sie das Gerät abkühlen.
- Der Filterkorb, die Glaskanne und der Deckel sind spülmaschinengeeignet.
- Benutzen Sie kein Scheuerpulver oder aggressive Putzmittel.
- Das Gehäuse nie unter fließendem Wasser reinigen oder ins Wasser tauchen, sondern nur mit einem feuchten Tuch abwischen.

Français

Avant utilisation

Lisez attentivement toutes les instructions avant d'utiliser l'appareil.

Attention

- Cet appareil peut être utilisé par des enfants âgés de 8 ans au moins et par des personnes dont les capacités physiques, sensorielles ou mentales sont réduites ou qui manquent d'expérience et de connaissance si surveillé(e)s ou bénéficiant d'une instruction concernant l'utilisation de l'appareil en toute sécurité et comprenant les dangers liés à son utilisation.
- Ne pas laisser les enfants jouer avec l'appareil.
- Le nettoyage et l'entretien par l'utilisateur ne doivent pas être effectués par des enfants à moins qu'ils aient plus de 8 ans et qu'ils soient surveillés.
- Les enfants âgés de moins de 8 ans doivent être tenus à l'écart de l'appareil et de son cordon d'alimentation.
- Si le cordon d'alimentation est endommagé, il doit être remplacé par le fabricant, un technicien du service après-vente ou toute autre personne dûment qualifiée afin d'éviter tout danger.
- N'immergez jamais l'unité dans l'eau ou un autre liquide.
- Cet appareil est conçu pour un usage domestique uniquement et pour traiter des quantités domestiques.
- Avant de brancher l'appareil sur une prise de secteur, vérifiez si le voltage correspond bien à celui indiqué à l'arrière de l'appareil et si vous utilisez bien une prise de terre.

- Éviter tout contact avec les surfaces chaudes, en particulier avec la plaque chauffante. Ne jamais laisser le câble électrique entrer en contact avec la plaque chauffante.
- La sole chauffante conserve une chaleur résiduelle après utilisation.
- Utiliser l'appareil uniquement avec de l'eau et pour préparer du café pour éviter d'endommager l'appareil.
- Ne pas poser carafe en verre sur d'autres surfaces chauffées (telles que les plaques d'une cuisinière, les chauffeplats, etc.).
- Ne pas mettre la verseuse au four à microondes.
- Toujours utiliser de l'eau froide pour faire le café.
- Avant de préparer une nouvelle verseuse de café, attendez toujours le refroidissement de votre cafetière électrique pendant environ cinq minutes (éteignez l'appareil). Lorsque vous versez de l'eau froide, de la vapeur pourrait en effet se développer.

Description

- 1 Bouton marche/arrêt
- 2 Sole chauffante
- 3 Cordon d'alimentation/logement du cordon d'alimentation
- 4 Réservoir à eau avec indicateur de niveau d'eau
- 5 Couvercle du réservoir à eau
- 6 Compensateur d'espace
- 7 Cartouche filtrante à eau (incluse uniquement pour certains modèles)
- 8 Panier de filtre avec système antigouttes
- 9 Couvercle rabattable
- 10 Carafe en verre

Capacité maximale : 10 tasses = env. 125 ml de café par tasse

(A) Installation de la cartouche filtrante à eau

(le cas échéant ; peut être achetée séparément)

- Déballez la cartouche filtrante à eau (7).
- Retirez le compensateur d'espace (6) du réservoir à eau.
- Introduisez la cartouche filtrante à eau.

Assurez-vous de conserver le compensateur d'espace car il doit être installé dans le réservoir à eau à chaque fois que la cartouche filtrante à eau est retirée.

- La cartouche filtrante à eau doit être remplacée tous les deux mois.

(B) Faire du café

Avant d'utiliser la cafetière pour la première fois ou après une longue période d'inutilisation, effectuez un cycle de préparation complet sans café moulu. Utilisez une carafe pleine (10 tasses) d'eau potable froide.

- Ouvrez le couvercle du réservoir à eau (5).
- Lorsque vous remplissez le réservoir à eau avec de l'eau potable froide, observez les repères de hauteur de la carafe ou l'indicateur de niveau d'eau et remplissez jusqu'au nombre de tasses désiré.
- Introduisez un filtre en papier (type conique no 4) dans le panier de filtre (8).
- Ajoutez la quantité de café moulu désirée, en fonction du nombre de tasses à préparer. Nous conseillons d'utiliser 1 cuillère à soupe ou 1 mesure de café moulu par tasse mais vous pouvez en utiliser plus ou moins selon vos goûts.
- Fermez le réservoir à eau et placez la carafe (10) avec son couvercle dans sa position sur la sole chauffante (2).
- Branchez le cordon d'alimentation sur une prise électrique et appuyez sur le bouton marche/arrêt (1). Temps de préparation par tasse : environ 1 minute.

Fonction d'arrêt automatique

Pour votre confort et pour une sécurité supplémentaire, l'appareil s'éteint automatiquement au bout de 40 minutes une fois le cycle de préparation terminé.

Système antigouttes

Le système antigouttes stoppe l'écoulement du café depuis le panier de filtre quand la carafe est retirée, il est ainsi possible de remplir une tasse avant que la préparation ne soit terminée.

La carafe doit être remise sur la sole chauffante (maximum 20 secondes) pour éviter que le panier de filtre ne déborde.

Pour des résultats parfaits

- Lorsque vous utilisez un filtre en papier, assurez-vous qu'il est entièrement ouvert et introduit dans le panier. Il peut être utile de d'abord plier et aplatir les bords du filtre en papier.
- Conservez le café moulu dans un endroit frais, sec et sombre, dans un récipient hermétique.
- Afin d'assurer la meilleure performance de votre cafetière Braun, détartez-la régulièrement.

Remarque : La quantité maximale de café moulu que la cafetière peut contenir est de 10 mesures de café ou cuillères à soupe.

Détartrage

La fréquence dépend de la dureté de l'eau du robinet et de la fréquence d'utilisation de votre cafetière.

Il est recommandé d'effectuer un détartage lorsque le temps de préparation est largement supérieur à 1 minute par tasse.

Vous pouvez utiliser un détartant disponible dans le commerce qui est compatible avec l'aluminium.

Nous conseillons d'utiliser la solution de détartage Braun (peut être achetée séparément).

Remarque : Remplacer la cartouche filtrante à eau (7) par le compensateur d'espace (6) lors de chaque procédure de détartage.

- Suivez les instructions du fabricant du détartant.
- Répétez la procédure autant de fois que nécessaire afin de réduire le temps de préparation par tasse à un niveau normal.
- Faites circuler la quantité maximale d'eau potable froide au moins deux fois afin de nettoyer la cafetière.

(C) Nettoyage et entretien

- Éteignez toujours la cafetière et retirez le cordon d'alimentation de la prise électrique avant de la nettoyer.
- Laissez refroidir l'appareil.
- Le panier de filtre, la carafe et le couvercle sont lavables au lave-vaisselle.
- N'utilisez pas d'agents décapants ou de produits agressifs sur les parties de la cafetière.
- Pour nettoyer la base, ne plongez jamais l'appareil dans l'eau ni dans un autre liquide. Nettoyez la base en l'essuyant simplement avec un chiffon propre et humide et séchez-la avant de la ranger.

Guide de dépannage

PROBLÈME	CAUSES POSSIBLES	SOLUTION
Le bouton marche/arrêt ne s'allume pas	L'appareil n'est pas branché. Il y a eu une coupure de courant. Le bouton marche/arrêt n'a pas été enfoncé	Branchez l'appareil. Attendez que le courant soit rétabli. Appuyez sur le bouton marche/arrêt
Le café ne se prépare pas	L'appareil n'est pas branché. Il y a eu une coupure de courant. Le bouton marche/arrêt n'a pas été enfoncé	Branchez l'appareil. Attendez que le courant soit rétabli. Appuyez sur le bouton marche/arrêt
	Il n'y a pas d'eau dans le réservoir	Versez de l'eau dans le réservoir
La préparation du café dure trop longtemps	La cafetière est entartrée	Détartrer la cafetière
La cafetière ne prépare que de l'eau	Il n'y a pas de café moulu dans le panier de filtre	Ajoutez la quantité de café souhaitée dans le filtre
Le panier de filtre déborde	Le panier de filtre n'est pas correctement refermé	Refermer correctement le panier de filtre
	La carafe n'a pas été correctement positionnée sur la sole chauffante	Assurez-vous que la carafe est centrée directement sous le panier de filtre
	Le couvercle n'est pas sur la carafe	Placez le couvercle sur la carafe
	La carafe a été retirée pendant plus de 20 secondes alors que la préparation est en cours	La carafe doit être replacée rapidement après avoir été retirée
	Utilisation d'une trop grande quantité de café moulu	Retirez le filtre du panier de filtre Remplacez le filtre en papier par un nouveau Redémarrez le processus de préparation du café avec la bonne quantité de café moulu (pas plus de 10 mesures de café ou cuillères à soupe)
	Utilisation d'un café moulu trop fin	Utilisez seulement du café moulu adapté pour les cafetières à filtre
Le café n'est pas chaud	Il y a eu une coupure de courant	Attendez que le courant soit rétabli
	L'arrêt automatique après 40 min a été activé	
Il y a du café moulu au fond de la carafe	Le filtre en papier n'était pas introduit correctement dans le panier de filtre	Rincez le panier de filtre, placez un filtre en papier dans le panier de filtre et redémarrez la préparation
	Le filtre en papier s'est plié	
Le nombre de tasses de café préparées est inférieure au nombre de tasses d'eau versées initialement	Une certaine quantité d'eau disparaît lorsqu'elle humidifie le café moulu et s'évapore pendant le processus de préparation du café	La carafe indique la capacité d'eau et non la quantité de café

Sujet à modifications sans préavis.

A la fin de vie de votre appareil, veuillez ne pas le jeter avec vos déchets ménagers. Remettez-le à votre Centre Service agréé Braun ou déposez-le dans des sites de récupération appropriés conformément aux réglementations locales ou nationales en vigueur.



Les matériaux et les objets destinés à être en contact avec les produits alimentaires sont conformes aux prescriptions du règlement européen 1935/2004.

