



Picture similar

User manual
Bedienungsanleitung
Manuel d'utilisation
Manuale utente
Manual del usuario
Bruksanvisning
Käyttöohje
Felhasználói kézikönyv
Návod k obsluze
Používateľská príručka
Instrukcja obsługi
Uputstvo za upotrebu
Ръководство на потребителя

DVB-T
DVB-T2



HOTLINE

AT	0820 400 150 support_at@strong.tv € 0,12/Min. österr. Festnetz	FR	0826 029 928 support_fr@strong.tv € 0,15 par mn poste fixe en France
BG	+359 32 634451 support_bg@strong.tv	IT	199 404 032 support_it@strong.tv Da rete fissa 24,8 cent. al min. 12,5 cent. scatto alla risposta Da rete mobile max 49 cent. al min. 15,6 cent. scatto alla risposta
CEE	+36 1 445 26 10 support_hu@strong.tv	NL	support_nl@strong.tv
DE	0180 501 49 91 support_de@strong.tv € 0,14/Min. deutsches Festnetz € 0,42/Min. max. Mobilfunknetze	PL	801 702 017 support_pl@strong.tv
DK	support_dk@strong.tv	UA	+380(44)228 24 73 support_ua@strong.tv

www.strong.tv

Supplied by STRONG & Co, Japan
Represented by
STRONG Ges.m.b.H.
Franz-Josefs-Kai 1
1010 Vienna
Austria
Email: support_at@strong.tv

1.0 INTRODUCTION

Merci d'avoir acheté l'antenne DVB-T/T2 STRONG SRT ANT 30. Cette antenne a été conçue pour recevoir les signaux terrestres numériques. Elle peut être reliée à n'importe quel récepteur numérique terrestre (DVB-T/T2) et elle a été conçue uniquement pour un usage **intérieur**.

Cette antenne est équipée d'un amplificateur intégré pour de meilleures performances. Cette antenne au design épuré s'adaptera parfaitement à votre TV numérique et votre installation « Home Cinéma »

Nous vous recommandons de lire soigneusement ce mode d'emploi avant d'installer l'antenne afin d'obtenir les meilleures performances.

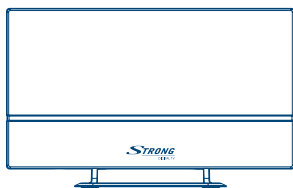
Caractéristiques spécifiques

- Spécialement conçu pour la réception de la TNT (DVB-T/T2)
- Filtre LTE intégré pour une meilleure réception
- Compatible avec tous les récepteurs TNT possédant une sortie pour antenne dite active (alimentation 5 V par câble coaxial)
- Une technologie améliorée avec des matériaux écologiques
- Compatible pour réception vertical et horizontal par un support universel
- Amplificateur avec réducteur de bruit de fond

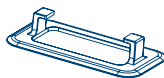
2.0 CONTENU DE LA BOITE

S'il vous plait, vérifiez le contenu avant de procéder à l'installation.

1. Unité Principale (câble attaché)
2. Support
3. Alimentation
4. Notice



1



2



3

3.0 DONNÉES TECHNIQUES

Plages de fréquences

VHF: 174 ~ 230 MHz / UHF: 470~790 MHz

Gain

VHF: 20 ± 3 dB / UHF: 16 ± 4 dB

LTE atténuation

>4 dB (790 MHz) / >20 dB (830 MHz)

Niveau sonore (Max.)

< 4 dB

O/P perte retour

< -6 dB

Impédance de sortie RF

75 Ohm

RF Câble Coaxial

IEC Male / 180 cm x1 / 1.5 C-2 V

Alimentation électrique

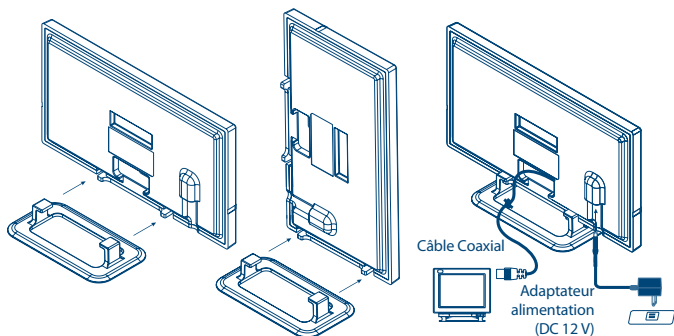
AC Input: 230 V / DC Output: 12 V / 250 mA

4.0 INSTALLATION

Alimentez l'antenne avec l'adaptateur d'alimentation :

1. Retirez l'élément principal et vérifiez les accessoires.
2. Connectez le câble coaxial de l'antenne à votre récepteur terrestre(ou votre TV numérique).
3. Connectez l'adaptateur d'alimentation à l'entrée DC de l'antenne et branchez l'autre extrémité au secteur électrique AC (SVP utilisez uniquement l'alimentation fournie)

- Effectuez une recherche des chaînes, SVP référez-vous à la notice de votre récepteur numérique terrestre ou de votre TV numérique.
- Vérifiez la qualité du signal, si vous n'obtenez pas un bon niveau de signal et une réception stable, SVP essayez de placer l'antenne dans une position et une direction différentes.



4.1 Faire fonctionner l'antenne avec un récepteur numérique terrestre

- Allumez votre TV et votre récepteur Numérique Terrestre.
- Appuyez sur la touche « MENU » de la télécommande de votre récepteur. Vérifiez dans les paramètres ou le menu d'installation de votre récepteur si l'alimentation de l'antenne est sur « ON ». (Normalement indiqué dans le menu comme: Alimentation ANT, Alimentation antenne Ext ou Alimentation antenne active.) Reférez-vous au manuel d'utilisateur de votre récepteur.
- Prenez le « long » câble coaxial et branchez le au « connecteur F » (type de connecteur) à l'antenne. Reliez soigneusement l'avant intérieur du câble dans le connecteur Féminin-F à l'arrière de l'antenne. Tournez l'écrou de couverture dans le sens des aiguilles d'une montre jusqu'à ce qu'il soit fixé.

5.0 AVERTISSEMENT

Afin d'obtenir une réception optimale, SVP vérifiez les points suivants.

- Ne placez pas l'antenne près d'une source d'interférence, Ne placez pas l'antenne près d'appareils dont la consommation électrique est élevée tel que élévateur, sèche cheveux, micro onde, etc...
- Installez l'antenne le plus haut possible ; assurez-vous qu'il n'y a pas d'obstacle entre l'antenne et l'émetteur local. Un obstacle peut causer des pertes de signal
- Placez l'antenne près d'une fenêtre pour un usage intérieur. Sauf si le verre de la fenêtre contient du métal qui pourrait agir comme un bouclier.

6.0 PROBLÈMES ET SOLUTION

Si vous ne pouvez pas recevoir les programmes TV en numérique comme attendu, SVP vérifiez les points suivants :

- Assurez-vous que toutes les connexions sont correctement en place.
- Si l'antenne est placée près de l'écran de TV, essayez de déplacer l'antenne car certains écrans de TV peuvent réduire le niveau de réception
- Ajustez la direction et la position de l'antenne afin de trouver le meilleur angle de réception.

Sujet à modification. En conséquence de la recherche et du développement continus, les spécificités techniques, le design et l'apparence du produit peuvent changer. LTE est une marque d'ETSL.
© STRONG 2013. Tous droits réservés