



MARQUE: TAKARA
REFERENCE: RDU1705
CODIC: 4196705



NOTICE

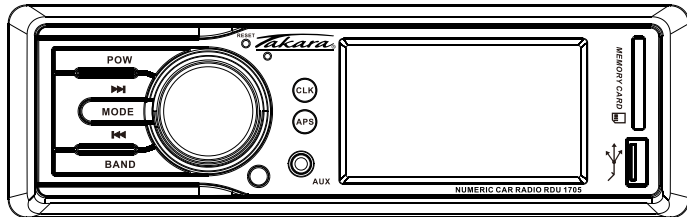


Takara[®]

Multimedia

RDU 1705

Auto-radio numérique
Guide d'utilisation



Index

Français.....	Page 2-7
English	Page 8-14
Deutsch	Page 15-21
Italiano	Page 22-28
Nederlandse.....	Page 29-35
Português	Page 36-42
Español.....	Page 43-49

Précautions d'installation:

1. Cet appareil doit être installé par un professionnel.
2. Référez-vous au manuel de l'utilisateur pour les branchements électrique, une mauvaise manipulation peut endommager l'appareil.
3. Raccorder les fils d'alimentation après les autres branchements de l'appareil.
4. Isoler tous les fils dénudés pour éviter des courts-circuits.
5. Bien fixer tous les câbles après l'installation.
6. Veuillez lire attentivement les instructions pour chaque partie, avant l'installation.
7. L'appareil est conçu pour fonctionner avec une batterie 12-15V masse négative, assurez-vous que le système électrique de votre véhicule est de ce type
8. Assurez-vous de brancher l'appareil en suivant le diagramme, sinon, il peut causer des dysfonctionnements ou des dommages.

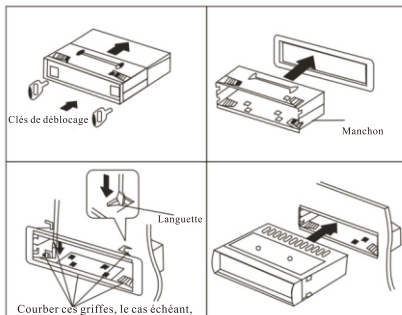
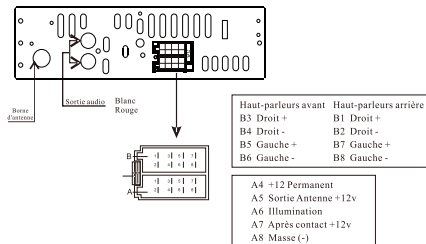


Schéma de câblage:



1. Cet appareil fonctionne seulement avec une batterie 12-15V masse négative.
2. Afin d'éviter tout court-circuit, s'assurer que le moteur soit éteint, puis débrancher le câble du terminal négatif (-) de la batterie.
3. Veuillez noter que le câble jaune est connecté au terminal positif (+) de la batterie ou au connecteur BAT.
4. Le fusible doit respecter le format prévu pour le véhicule et sa valeur doit être adaptée.
5. Des Haut-parleurs 4-8 ohms de bonne qualité sont nécessaires pour de bonnes performances.

SPECIFICATIONS:

Tuner FM:

Plage de fréquences: 87. 5-108MHz
 Medium fréquence: 10.7MHz $\pm 0.3\%$
 Signal/ Volume sonore: 50dB
 Sensibilité Utilisable 10dB

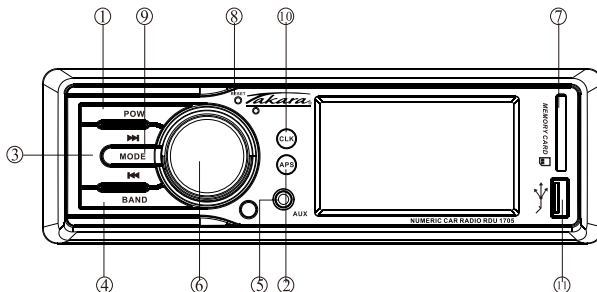
Entrée Série Bus(USB)/Carte mémoire:

Réponse en fréquence 20 Hz-20 KHz
 Taux Signal/Bruit > 50dB
 THD <3% (1KHz)

Autres

Amplification maximum 4x15w
 Tension d'alimentation 12-15V continu masse négative
 Impédance de haut-parleur 4-8 ohm/ch
 Dimensions 189x110x59mm
 Poids 0.40kg

COMMANDES ET FONCTIONS



1. POW/MUTE : Appuyer une fois pour la mise sous tension. Appuyer pour couper le son lorsque l'appareil est en marche. Rester appuyé pour éteindre l'appareil.
2. Bouton APS : En mode lecture, appuyer pour entrer dans la sélection des pistes. Appuyez sur SEL pour jouer. Tenez-le pour lire les plages du dossier suivant. Tourner le bouton VOL+/- pour sélectionner la piste. En mode radio : rester appuyé pour rechercher et stocker des stations radio. Appuyer une fois pour sélectionner les stations pré-réglées.
3. Bouton ◀ ▶ : en mode radio, appuyer pour la recherche automatique de la station suivante, rester appuyé pour la recherche manuelle des stations. En mode lecture, appuyer pour aller à la piste suivante/précédente, rester appuyé pour avance/rapide.

4. Bouton BAND: Appuyer pour changer de bande, rester appuyé pour stocker automatiquement les stations.
En mode lecture/diffusion, appuyer pour <pause>.

5. Bouton AUX: port d'entrée du signal.

6. 1) Réglage de volume, pour régler le niveau sonore.

2) Touche multi-fonctions:

★ Appuyer sur le bouton pour régler les fonctions ci-dessous.

→ Appuyer une fois pour BAS (basses)

→ Appuyer deux fois pour TREBLE (aigus)

→ Appuyer trois fois pour la BALANCE GAUCHE/DROITE du haut-parleur

→ Appuyer quatre fois pour le FADER avant et arrière des haut-parleurs

→ Appuyez sur ce bouton pour la cinquième fois fort on / off

→ Appuyez sur ce sixième fois pour EQ

7. Port carte mémoire, utilisez la carte mémoire seule, n'insérez pas 1 USB en même temps.

L'auto radio numérique RDU 1705 (TAKARA) peut lire des cartes mémoires avec une capacité de stockage jusqu'à 16GB, L'utilisation de carte mémoire avec une capacité supérieure peut endommager l'appareil.

8. Appuyer sur 'reset' pour revenir à l'état d'origine, 'défaut usine', si l'appareil fonctionne de manière anormale.

9. MODE: Radio / USB / SD commutateur / AUX

10. CLK: Appuyer une fois pour afficher l'heure. quand l'heure est affiché, appuyer sur le bouton clk de nouveau et rester appuyé afin de régler l'heure avec l'aide du bouton volume. Tourner le bouton volume pour régler l'heure, confirmer en appuyant sur le bouton clk, puis tourner le bouton volume pour régler les minutes et confirmer en appuyant sur le bouton clk.

11. Port USB, utilisez l'USB seule, n'insérez pas de carte mémoire en même temps.

L'auto radio numérique RDU 1705 (TAKARA) peut lire des clés USB avec une capacité de stockage jusqu'à 16GB.

L'utilisation de clé USB avec une capacité supérieure peut endommager l'appareil.

AVERTISSEMENT:

- ★ Le cordon d'alimentation (jaune) ne doit pas être mis à la masse, sinon l'appareil risque de tomber en panne ou de brûler.
- ★ Si le câble de mémoire (rouge) est mal connectée, l'appareil risque de ne pas s'allumer.
- ★ Les haut parleurs doivent être correctement branchés, sinon le haut-parleur et l'amplificateur ne fonctionneront pas.