



# Colibri<sup>®</sup> Essentials

■ ColorMatch

■ ColorQuality

■ ColorTint



■ your connection  
to the world of color. ■

# Architecture logicielle

## Colibri® Essentials

### ■ ColorMatch

Module pour la Prédiction de Recette et la Correction au Laboratoire et Production



### ■ ColorQuality

Module pour le Contrôle Qualité au Laboratoire et Production (poste Distant)



### ■ ColorTint

Module pour la Connexion à une Machine A Teinter en Production ou sur Point de Vente



### Colorant Manager

Option pour la Création des Fichiers Pigmentaires

### Quality Control

Option pour le Contrôle Qualité (poste Matching)

### File Matching

Option pour la Prédiction Séquentielle de Recettes de Nuanciers de Couleurs



### Enterprise Architecture

Option pour accès à une base de données centrale par une ou plusieurs stations de travail

## Compétence

Colibri® – une ligne de produits unique et modulaire de formulation des couleurs, résultat d'un héritage de plus de 40 ans d'expérience dans les applications pigmentaires et la mesure de la couleur, vous aide à augmenter votre productivité et vos ventes en améliorant votre rentabilité. En outre, vous bénéficiez de toute la puissance et de toutes les compétences du réseau international de Konica Minolta Sensing.

## Engagement

Nous nous engageons à aider nos clients à accroître leurs performances en leur fournissant une solution globale de gestion des couleurs pouvant être adaptée à des applications spécifiques et évoluer selon les besoins de l'entreprise. Notre système modulaire offre toutes les fonctions de formulation des couleurs, de correction des recettes, d'archivage, de dosage et de contrôle qualité. Nos spécialistes analysent minutieusement les exigences d'applications et de production afin de conseiller exactement l'ensemble qui convient le mieux à vos activités. En affichant à l'écran la couleur sur des supports spécifiques, le logiciel fournit une image réaliste qui fait gagner temps et argent, alors que les formulations optimisées réduisent également les coûts en évitant toute sur-pigmentation – élément important d'un point de vue écologique. Nos clients disposent d'un service après-vente compétent dans le monde entier, grâce à la présence locale d'un réseau d'ingénieurs expérimentés.

## Compétitivité

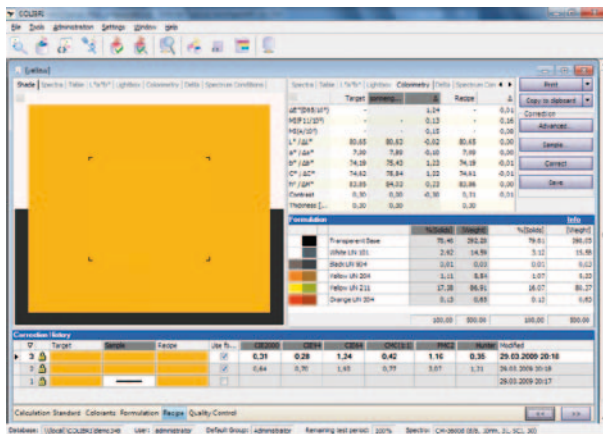
L'unique algorithme multi-flux de Colibri® offre une performance inégalée pour contretyper la couleur et l'opacité simultanément et surpasse les systèmes traditionnels pour les applications non opaques comme celles rencontrées dans l'industrie des plastiques, des peintures ou des encres... La fonction de résine auxiliaire vous permet de travailler avec plusieurs résines en utilisant une seule base de données de pigments, réduisant le travail de préparation ; la fonction modèle quant à elle permet de prédéfinir exactement les caractéristiques de calcul et de mise en page des écrans de résultats pour une utilisation rapide et sans faille. Les fonctions non requises sont supprimées des menus, adaptant le logiciel à votre mode de fonctionnement par des opérations simplifiées. Que vous travailliez dans le domaine de la peinture, des matières plastiques, des fibres, de la céramique, des revêtements ou des encres, Colibri®, si facile à utiliser, est vraiment le logiciel de contretypage de teintes par excellence !



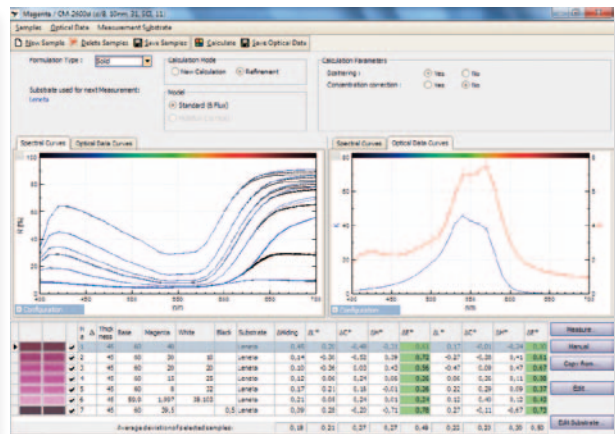
# Exhaustivité

La ligne de produits Colibri® comprend une large gamme de modules dont certains – optionnels - vous permettent de configurer le système pour correspondre au mieux à votre application. Les fonctions des modules de base de formulation/correction et de création de fichiers pigmentaires peuvent être étendues par l'adjonction de modules complémentaires optionnels. D'une installation, maintenance et mise à jour faciles, une interface utilisateur très conviviale et intuitive, Colibri® offre des fonctionnalités totalement personnalisables pouvant être adaptées à votre activité et à vos applications spécifiques.

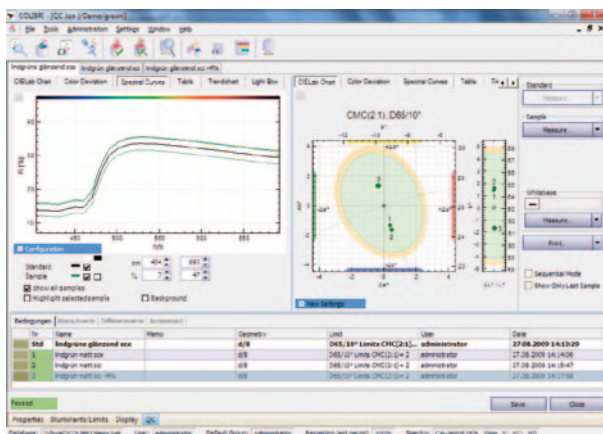
La configuration modulaire vous permet de faire évoluer le système en même temps que les besoins actuels et futurs de votre entreprise. Colibri® est optimisé pour tous les spectrocolorimètres fixes et portables de Konica Minolta. De nombreux pilotes d'autres fabricants sont également disponibles.



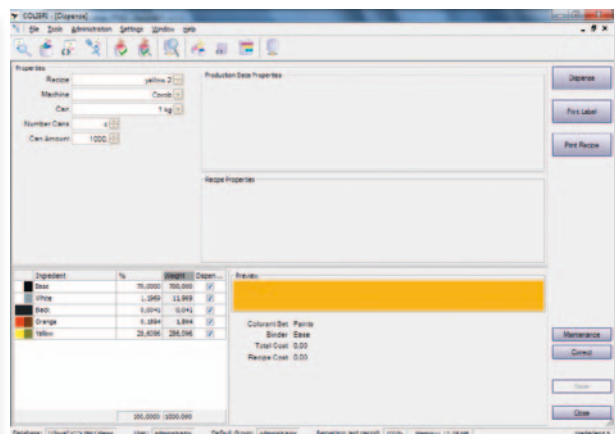
Une présentation claire de l'historique des recettes pour la correction en laboratoire et en production.



Une analyse simple de la qualité des données optiques de mélange pour le calcul des recettes.



Représentation graphique et sous forme de tables des données colorimétriques pour le contrôle qualité.



Une grande flexibilité pour le dosage des recettes en production et sur point de vente.



## Bénéfices

Colibri® possède une totale capacité de mise en réseau dans l'entreprise avec l'aptitude de connecter un nombre illimité d'utilisateurs via Internet en partageant une base de données centrale et est capable aussi de se connecter aux systèmes ERP (Enterprise Resource Planning). La gestion des droits d'accès des utilisateurs et autorisations est gérée par les outils déjà existants, rendant l'utilisation du logiciel sûre et conforme aux besoins de l'infrastructure informatique.

De plus, vous disposez d'une présence locale sans précédent de spécialistes capables de vous aider et vous assister selon vos exigences. Nous pouvons ainsi vous fournir des services d'experts dans d'excellentes conditions lorsque que vous souscrivez à notre contrat de support et maintenance.

## 10 arguments déterminants pour guider votre choix :

- Calcul d'une recette parfaite en termes de couleur et d'opacité
- Réduction de la charge pigmentaire pour les échantillons opaques
- Optimisation de la combinaison pigmentaire en accord avec les exigences client
- Substitution efficace de pigments ou de matières premières
- Configuration personnalisable pour adapter le système aux méthodes de travail
- Algorithme 16-Flux inégalé permettant aussi de formuler avec des pigments à effets
- Architecture du logiciel tournée vers l'avenir basée sur des produits Microsoft®
- Options disponibles pour une connexion aux Progiciels de Gestion Intégrée (ERP), machines à teinter
- Structure modulaire pour une composition individuelle de son
- Evolution du logiciel tournée délibérément vers le client

■ your **connection**  
to the world of **Color**.



# Ces 10 entreprises de réputation mondiale

ont déjà fait leur choix !



Konica Minolta Sensing est distributeur de Nexirius GmbH pour le logiciel et les services associés.

Colibri® est une marque commerciale déposée de matchmycolor LLC; Microsoft® et Windows® 2000, NT, XP et Vista sont des marques déposées de Microsoft Corporation.

Konica Minolta Sensing, Inc.  
Konica Minolta Sensing Americas, Inc.

Osaka, Japan  
New Jersey, U.S.A.

Konica Minolta Sensing Europe B.V.

European Headquarter/BENELUX  
German Office  
French Office  
UK Office  
Italian Office  
Swiss Office  
Nordic Office  
Polish Office  
AQUATEKNICA S.A.  
SE Sales Division  
SE Beijing Office  
SE Guangzhou Office  
Singapore  
Seoul Office

Nieuwegein, Netherland  
München, Germany  
Roissy CDG, France  
Milton Keynes, United Kingdom  
Milan, Italy  
Dietikon, Switzerland  
Västra Frölunda, Sweden  
Wroclaw, Poland  
Valencia, Spain  
Shanghai, China  
Beijing, China  
Guangzhou, China  
Seoul, Korea

Phone: 888-473-2656 (in USA),  
201-236-4300 (outside USA)  
Phone: +31(0)30 248-1193  
Phone: +49(0)89 4357 156 0  
Phone: +33(0)1 493-82519  
Phone: +44(0)1908 540-622  
Phone: +39 02 39011.1  
Phone: +41(0)43 322-9800  
Phone: +46(0)31 7099464  
Phone: +48(0)71 33050-01  
Phone: +34 963 30 20 13  
Phone: +86-021-5489 0202  
Phone: +86-010-8522 1551  
Phone: +86-020-3826 4220  
Phone: +65 6563-5533  
Phone: +82(0)2-523-9726

Fax: +31(0)30 248-1280  
Fax: +49(0)89 4357 156 99  
Fax: +33(0)1 493-84771  
Fax: +44(0)1908 540-629  
Fax: +39 02 39011.223  
Fax: +41(0)43 322-9809  
Fax: +46(0)31 474945  
Fax: +48(0)71 734 52 10  
Fax: +34 963 30 03 96  
Fax: +86 -021-5489 0005  
Fax: +86-010-8522 1241  
Fax: +86-020-3826 4223  
Fax: +65 6560-9721  
Fax: +82(0)2-523-9729

Distribuidor para España y Portugal  
Konica Minolta (CHINA) Investment Ltd.

Konica Minolta Sensing Singapore Pte Ltd.  
Konica Minolta Sensing, Inc.

