



KONICA MINOLTA

L'énergie de votre communication

LES CLÉS
DE VOTRE
RÉUSSITE



business hub C452/C552/C652

business hub C652DS

Simplement performants

business hub C452/C552/C652 et C652DS,
Simplement performants



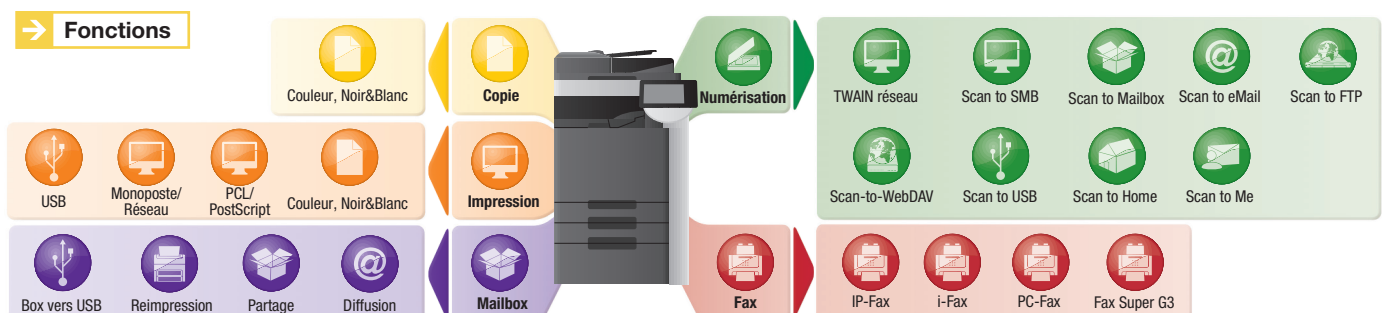
Des atouts indiscutables

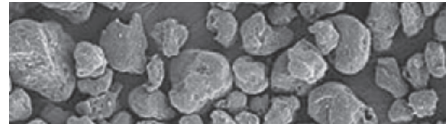
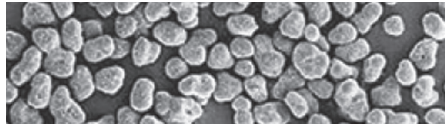
Pour rester à la pointe de la technologie, les groupes de travail, les services actifs et les centres de reprographie, doivent en permanence se mettre à niveau et optimiser leurs outils de production de documents et de communication. Pour cela, les plates-formes couleur de Konica Minolta, les business hub C452, C552 et C652, ainsi que le business hub C652DS doté du scanner à grande vitesse, combinent à la fois une technologie avancée, une polyvalence exceptionnelle et une fiabilité à toute épreuve. Ces systèmes disposent de tous les atouts essentiels pour répondre aux besoins de leur cible :

■ De hautes performances sont aujourd'hui essentielles. Un système de ce type doit être un **véritable multifonction** : il doit par exemple permettre la numérisation en cours d'impression et garantir une productivité élevée. Pour répondre à tous ces critères, les business hub C452/C552/C652 et C652DS proposent un large éventail de fonctions performantes : Leur **processeur cadencé à 1 GHz** offre une vitesse de traitement impressionnante et garantit une puissance de calcul exceptionnelle. Dotés de **2 Go de mémoire DDR2** et d'un **disque dur S-ATA2 de 250 Go**, ils exploitent ainsi une technologie de mémoire innovante et rapide. En outre, leur carte **PCI Express** est dotée de la dernière technologie de bus PCI, qui permet d'optimiser la vitesse et les performances.

■ La conception innovante de ces systèmes permet d'égayer n'importe quel environnement de travail. Sa conception futuriste « InfoLine » va bien plus loin. Son fonctionnement intuitif améliore considérablement l'efficacité opérationnelle et le confort de son utilisation.

■ Les business hub C452, C552, C652 et C652DS associent des capacités de communication complètes au sein d'un seul et même système. Ils proposent des technologies novatrices et des applications logicielles avancées. Ils offrent une qualité supérieure à la concurrence, tant en noir et blanc et qu'en couleur, tout en restant entièrement respectueux de l'environnement.





Technologie et qualité éprouvées

→ Emperon™ : un contrôleur puissant

Les business hub C452/C552/C652/C652DS dotés du contrôleur d'impression Emperon™ propriété de Konica Minolta, fait partie intégrante de l'architecture système. Ce contrôleur garantit une intégration parfaitement transparente des systèmes au sein des environnements réseau et permet une compatibilité optimale grâce à la prise en charge des langages **PCL, PostScript 3, PDF et XPS**. Outre la compatibilité **PDF 1.7**, ce contrôleur offre de nombreuses fonctions d'optimisation de la qualité. Grâce au langage **PPML** (Personalized Print Markup Language), le contrôleur Emperon™ garantit des performances d'impression et un débit supérieurs pour l'impression VDP (Variable Data Printing), par exemple pour les publipostages personnalisés ou des brochures publicitaires. La simplicité d'utilisation a été renforcée par l'ajout d'un onglet personnalisable disponible à partir du pilote d'impression : avec **MyTab**, chaque utilisateur peut y paramétrer les fonctions fréquemment utilisées sur un seul et même écran.

→ Simitri® HD, un toner unique

Grâce à ses particules minuscules et uniformes, le toner polymérisé Simitri® HD offre une qualité de couleur exceptionnelle. Les textes et les lignes sont d'une très grande netteté, les couleurs sont résistantes et la finition est uniforme et durable dans le temps. Ceci est un atout indispensable pour l'impression de vos documents professionnels. De plus, la surface imprimée ne s'écaillera pas au pliage. Par ailleurs, les cartouches Simitri® HD durent plus longtemps grâce à **leur grande capacité** et elles se révèlent plus **économiques à l'usage**, en raison de leur consommation de toner réduite.

→ Configurations



→ Des performances environnementales exceptionnelles

Parfaitement conformes aux normes **Energy Star, Blue Angel, WEEE and RoHs**, les business hub C452/C552/C652/C652DS impressionnent par leur faible consommation énergétique, la plus faible jamais atteinte par ce type de produit. En associant **une faible consommation électrique et un mode veille performant** avec un minuteur programmable de façon individuelle, l'impact énergétique du système est parfaitement optimisé. De même, le toner polymérisé Simitri® HD permet la fixation à des températures très basses, pour laquelle le chauffage par induction fournit une source de chaleur instantanée et précise. Le temps de préchauffage est ainsi réduit à seulement 45 secondes et l'efficacité énergétique est optimisée en conséquence.

Dans le cadre de son approche environnementale **ISO 14001 et son implication**, Konica Minolta encourage le développement de produits respectueux de l'environnement. Son concept de fabrication « zéro déchet » vise à **réduire l'impact écologique** des produits en optimisant l'impact environnemental de ces activités, à toutes les étapes du cycle de vie des produits. Ainsi, l'impact environnemental est évalué à chaque étape du cycle de vie : de l'approvisionnement des matières premières et des pièces à la fabrication, en passant par le transport, la vente, le recyclage et la destruction.

business hub C452/C552/C652 et C652DS,
Simplement performants



De véritables multifonctions incroyablement convaincants

→ Des systèmes pratiques et simples d'utilisation

Les business hub C452/C552/C652/C652DS sont dotés d'un large écran tactile couleur inclinable et que vous pouvez faire pivoter pour bénéficier d'une meilleure visibilité, quel que soit l'angle de vision. Les fonctions avancées sous forme de vignettes **en couleur** vous permettent de voir exactement le rendu du document imprimé et d'éviter ainsi toute erreur avant l'impression. L'écran intuitif, l'**aide animée**, les fonctions d'assistance facilitent l'utilisation du système.

→ Des impressions, des copies et des fax de qualité

Axés sur la productivité, les business hub C452/C552/C652/C652DS proposent plusieurs fonctions améliorées d'impression et de copie. Ils offrent des performances optimales et permettent de produire des documents professionnels de façon entièrement automatisée. Grâce à leur **productivité 100 % recto-verso** et leur polyvalence en matière de production d'impressions avancées, ces systèmes sont remarquables. En couleur comme en noir et blanc, ils se révèlent flexibles, économiques et prêts à l'emploi, en toutes circonstances.

Les business hub C452/C552/C652/C652DS peuvent offrir de nouvelles fonctions fax numériques et analogiques, avec la fonction i-fax et la fonction SIP fax (**Intranet**) **en couleur**. De plus, des fonctions de sécurité rendent la communication par fax, confidentielle et sûre.

→ Des fonctions avancées de boîte utilisateur

Franchissant une nouvelle étape en matière de communication bureautique, l'approche de Konica Minolta dans le domaine des **boîtes utilisateurs** améliore l'efficacité du stockage et de la gestion des informations sur le disque dur du système, et permet par exemple de partager et de transférer plus rapidement des documents numérisés, imprimés, copiés et faxés. Jusqu'à **1 000 boîtes utilisateur** peuvent ainsi être configurées par le biais de droits d'accès extrêmement flexibles. Les boîtes peuvent être privées, publiques ou accessibles uniquement par un groupe d'utilisateurs. La fonction de transmission directe de la boîte vers une clé USB est particulièrement pratique : elle permet en effet, aux utilisateurs de transférer des documents de leur boîte vers une clé USB et inversement. Ce système ouvert permet aux utilisateurs d'exploiter sans PC toutes les fonctions de communication des business hub.



→ Numérisation à grande vitesse

La fonction scan est désormais indispensable dans tous les environnements professionnels. Il permet de simplifier et de rationaliser la distribution et le partage des informations. Extrêmement productifs, les scanners des business hub C452, C552 et C652 sont capables de traiter les originaux à une vitesse de 78 originaux par minute et offrent la possibilité de numériser des documents et de les envoyer vers des emails, des serveurs FTP ou SMB, ou encore vers des boîtes utilisateurs. Capables de créer des fichiers **JPEG, des fichiers PDF multi-pages, des fichiers XPS et TIFF** et même des **fichiers PDF ou XPS compacts**, ces scanners optimisent le partage des informations et accélèrent la communication.

Doté de fonctions identiques et disposant en plus d'un **scanner recto-verso** extrêmement rapide, le business hub C652DS est l'outil de numérisation idéal pour l'archivage de vos documents et leur intégration dans des systèmes de gestion documentaire. Capable de numériser à une vitesse de **156 originaux par minute**, le business hub C652DS, se présente comme la solution de numérisation centrale idéale pour les services de reprographie et les centres actifs de traitement des documents.

Présente sur les quatre modèles, la fonction intelligente de **numérisation vers clé USB** offre à l'utilisateur une souplesse accrue : il peut en effet gagner du temps en enregistrant directement ses documents numérisés sur une clé USB, sans passer par son ordinateur.

Disponibles avec la fonction d'authentification des utilisateurs, les fonctions **scan-to-Me et scan-to-Home** facilitent et accélèrent l'envoi des documents numérisés vers l'adresse e-mail de l'utilisateur ou vers son dossier personnel, défini sur son ordinateur. En outre, l'administrateur peut utiliser ces fonctions pour limiter le choix des destinations de numérisation aux destinations personnelles de l'utilisateur en question.

→ Un éventail complet de supports pris en charge

Le traitement des supports sur les business hub C452/C552/C652/C652DS est extrêmement flexible. Ses différents magasins papier pouvant aller jusqu'à une capacité de **6 650 feuilles** est suffisant pour imprimer de nombreux documents sans aucune interruption. Les formats de papier acceptés du A6 au **A3+** et tous les grammages sont pris en charge pouvant aller jusqu'à **300 g/m²**. Les supports spéciaux et les formats personnalisés sont traités sans aucun problème et vous pouvez notamment imprimer sur des formats bannière de 1,2 mètre de long.

→ Des fonctions polyvalentes de finition professionnelle

Des modules de finition très polyvalents sont disponibles sur les business hub C452/C552/C652/C652DS. Le kit brochure des business hub C552/C652/C652DS permet notamment de **créer des livrets en continu**. Ce module de finition peut également plier des lettres et se révèle tout aussi performant et utile pour le pliage automatique de factures, de publipostages et autres courriers. Ces opérations vous permettront de gagner beaucoup de temps. Extrêmement polyvalent sur le plan des finitions, il permet en outre d'agrafer automatiquement jusqu'à **100 feuilles et de les perforer (2 ou 4 trous)**, vous pourrez créer ainsi tous vos documents professionnels. De même, il est possible d'insérer des couvertures pré-imprimées allant jusqu'à 209 g/m² par le biais du module d'insertion hors four (en option). Le module de pliage en Z vous permettra également de plier automatiquement vos graphiques et autres tableaux d'un format allant jusqu'au A3.

Un module de finition, impressionnant par sa **conception modulaire**, est également disponible sur les quatre modèles, vous offrant une flexibilité hors pair. Outre l'agrafage multi-position des manuels, rapports et autres documents, ce module de finition modulaire peut également perforer les documents (en option), ce qui en fait un outil idéal pour certains travaux. La fonction création de livrets produit automatiquement des brochures et des livrets piqués à cheval ou avec pli au centre, et pouvant contenir **jusqu'à 60 pages**.



business hub C452/C552/C652 et C652DS,
Simplement performants



Des possibilités d'administration convaincantes, avec des flux de production rationalisés

→ L'utilitaire PageScope très pratique

La suite standard PageScope offre des outils complets de comptabilité et de gestion des données. Il permet de **surveiller efficacement le système** et répond aux besoins importants des administrateurs : PageScope Data Administrator facilite l'intégration de nouveaux équipements aux flux de production existants et il permet de programmer les données **d'authentification des utilisateurs**, pour contribuer à réduire les coûts et à contrôler les volumes de production. Très pratique, **Print Status Notifier** permet d'informer les utilisateurs sur l'état des périphériques et la progression de leurs tâches, par le biais de messages automatiques affichés sur l'écran de leur ordinateur. Les utilisateurs peuvent ainsi se concentrer sur d'autres tâches et gagner du temps, car il n'est plus nécessaire de vérifier en permanence si la tâche

est terminée ou non. Par ailleurs, **PageScope Box Operator** permet d'accéder directement à partir de l'ordinateur aux documents stockés dans les boîtes utilisateurs. Grâce à l'aperçu simultané de plusieurs fichiers, les utilisateurs peuvent réaliser des recherches rapides sous forme des vignettes.

→ Suite PageScope Enterprise

Cette suite logicielle complète offre aux administrateurs réseau un accès instantané à toutes les informations relatives aux utilisateurs et aux périphériques à partir d'un serveur central. Quatre modules gèrent les performances, le contrôle des coûts et l'administration des droits pour les utilisateurs enregistrés et les périphériques de sortie connectés.



→ i-Option

Les fonctions logicielles astucieuses offertes par i-Option améliorent la convivialité du système et facilitent l'utilisation des business hub C452/C552/C652/C652DS, tout en permettant une communication sécurisée par le biais de fichiers PDF. Le **navigateur Web** i-Option permet d'accéder à des informations et à des documents hébergés sur Internet directement à partir du panneau de commande. Il est ainsi possible de naviguer sur le Web à partir du panneau de commande de l'imprimante multifonction, mais aussi d'imprimer directement des pages Web ou des fichiers PDF ou XPS accessibles par des liens.

Les fonctions de **cryptage des identités numériques** et de **signature numérique** protègent les fichiers PDF contre toute falsification ou utilisation malveillante. i-Option permet de traiter les données numérisées à l'aide d'une application de reconnaissance des caractères, pour créer des documents **PDF océsés**. Il est ainsi possible de réaliser des recherches plein texte, mais aussi de copier du texte présent dans le fichier PDF vers d'autres documents ou applications.

→ Des normes de sécurité remarquables

Au-delà des fonctions de sécurité complètes proposées en standard par Konica Minolta, les business hub C452/C552/C652/C652DS offrent des fonctions de sécurité avancées, qui respectent bien la norme **ISO 15408 EAL3**.

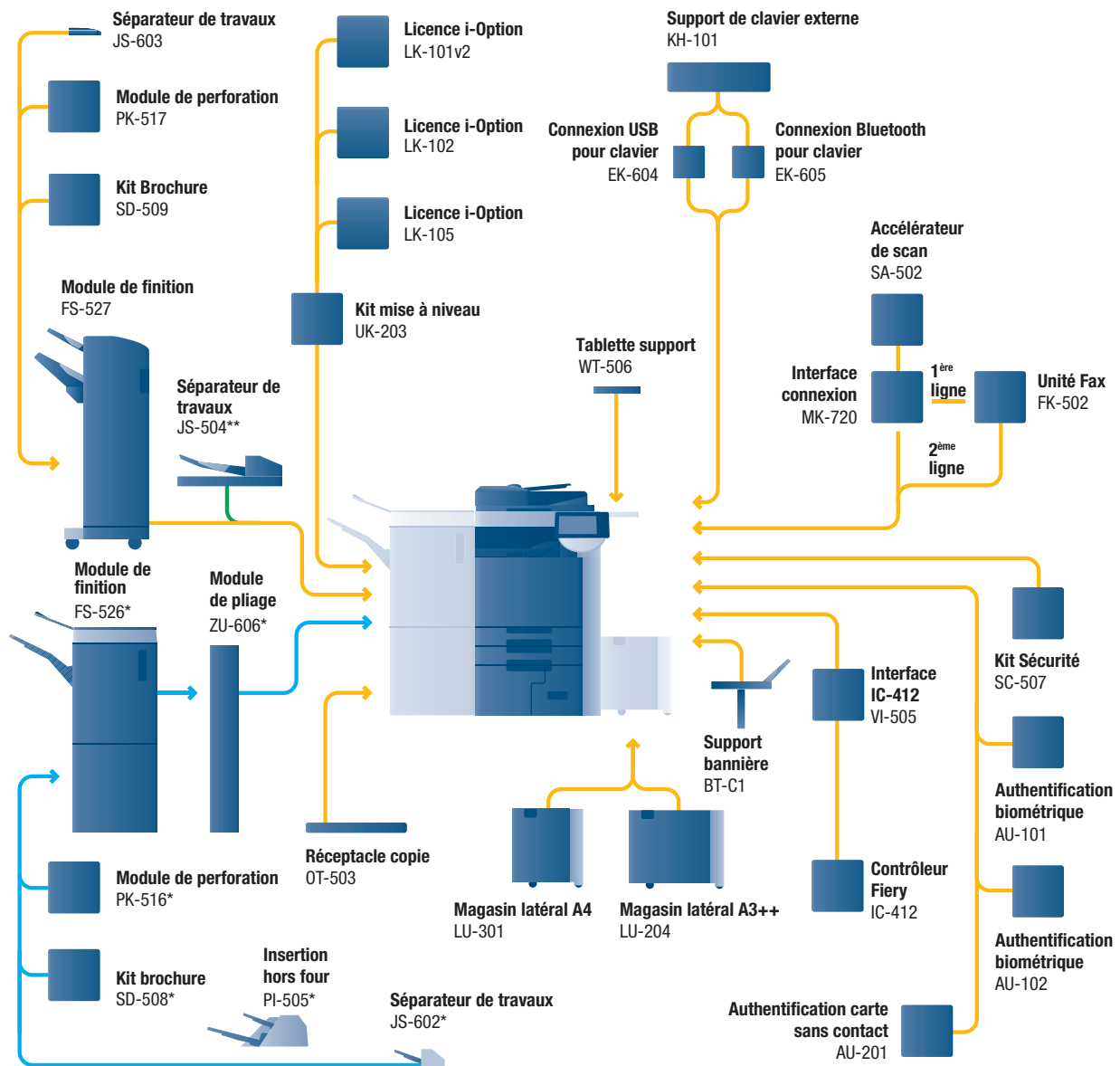
Grâce à l'authentification client via le protocole **IEEE 802.1x**, les systèmes peuvent être connectés à des réseaux sécurisés. La communication réseau entre les périphériques est sécurisée par cryptage via le protocole IPsec. La fonction de cryptage du **disque dur standard** protège toutes les données du disque dur contre une utilisation non autorisée. L'authentification biométrique ou par carte sans contact (en option), a été améliorée pour offrir un confort et une convivialité accrus, elle empêchera les utilisateurs non autorisés d'accéder au système. Une fonction sophistiquée de protection contre les copies non autorisées est également disponible : grâce à la fonction **Copy Guard**, un document original ne peut pas être copié si l'imprimante multifonction y détecte un motif de protection, tandis que la fonction **Password Copy** autorise la copie de l'original protégé uniquement après la saisie d'un mot de passe.

→ Surveillance à distance : archange®

archange® offre une assistance technique proactive et d'une grande polyvalence. L'application de surveillance à distance de Konica Minolta permet de s'assurer du bon fonctionnement des business hub C452/C552/C652/C652DS, de réduire les interruptions et d'**améliorer la disponibilité de vos systèmes**. Toutes les données système nécessaires sont transmises directement au service Konica Minolta via un processus automatisé et autonome.



→ Les différentes options



*Les options indiquées en bleu sont disponibles uniquement sur les business hub C552/C652/C652DS

**L'option indiquée en vert est disponible uniquement sur le business hub C452

→ Description des options des business hub C452/C552/C652 et C652DS

business hub C452/C552/C652/C652DS	Plates-formes de communication d'une vitesse de 45/55/65 ppm en noir et blanc et 45/45/50 ppm en couleur.
Système de base	Contrôleur d'impression standard Emperon™ prenant en charge les langages d'impression PCL 6c, PostScript 3, PDF 1.7 et XPS. Capacité papier de 500 + 500 + 1 000 + 1 500 feuilles et bac d'alimentation manuelle de 150 f. Prise en charge des formats A6 à A3+, format bannière jusqu'à 1,2 m et des grammages de 64 à 300 g/m ² . 2 Go de mémoire, disque dur de 250 Go et interface Ethernet en standard
FS-527 Module d'agrafage	Agrafage de 50 feuilles, capacité de sortie de 3 200 feuilles
PK-517 Module de perforation	Perforation quatre trous
SD-509 Kit brochure	Création de livrets
JS-603 Séparateur de tâches	Séparateur de tâches, par exemple pour l'impression de fax
JS-504**Séparateur de tâches	Séparateur de tâches, par exemple pour l'impression de fax
FS-526*Module d'agrafage	Agrafage de 100 feuilles, capacité de sortie de 3 100 feuilles
PK-516*Module de perforation	Perforation deux ou quatre trous
SD-508*Kit brochure	Création de livrets, pliage de lettres
JS-602* Séparateur de tâches	Séparateur de tâches, par exemple pour l'impression de fax
PI-505* Insertion hors four	Insertion de couvertures, post-finition
ZU-606* Module de pliage en Z	Pliage en Z pour les formats A4 et A3
OT-503 Réceptacle copie	Bac de sortie utilisé en lieu et place du module d'agrafage
LU-301 Magasin grande capacité	A4, 3 000 feuilles, 64 à 256 g/m ²
LU-204 Magasin grande capacité	A4 à A3+, 2 500 feuilles, 64 à 256 g/m ²
BT-C1 Support bannière	Impression de bannières multipage

VI-505 Interface IC-412	Carte d'interface de contrôleur Fiery
IC-412 Contrôleur Fiery	Contrôleur d'impression couleur professionnel
AU-101 Authentification biométrique	Scanner des veines du doigt
AU-102 Authentification biométrique	Scanner des veines du doigt nouvelle génération
AU-201 Authentification carte	Lecteur carte sans contact
SC-507 Kit de sécurité	Fonction Copy Guard
KH-101 Support clavier	Support pour clavier USB
EK-604 Module	Connexion pour clavier USB
EK-605 Module	Connexion Bluetooth pour clavier USB
MK-720	Interface de connexion
SA-502 Accélérateur de scan	Accélère le traitement des fichiers numérisés
FK-502 Carte fax	fax Super G3
WT-506 Tablette support	Support de dispositif d'authentification
KH-101 Support clavier	Support pour clavier USB
LK-101v2 Licence i-Option	Navigateur Web et image Panel
LK-102 Licence i-Option	Traitement avancé des PDF
LK-105 Licence i-Option	PDF avec OCR
UK-203 Kit mise à niveau	Extension de mémoire pour i-Option de 1 Go

*Options disponibles uniquement pour les business hub C552/C652/C652DS

**Option disponible uniquement pour le business hub C452



→ Options de finition business hub C452/C552/C652 et C652DS



agrafage en coin



agrafage 2 points



perforation 2 trous



perforation 4 trous



impression recto verso



combinaison mixplex/mixmedia



insertion de feuilles de couleur



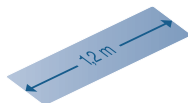
pli roulé



livret



tri décalé



impression bannière

→ **Caractéristiques techniques**

■ **Caractéristiques du copieur**

Processus de copie	Laser électrostatique Tandem
Système de toner	Toner polymérisé Simitri® HD
Vitesse de copie/imp.	Jusqu'à 45/45 ppm (business hub C452)
A4 (noir&blanc/couleur)	Jusqu'à 55/45 ppm (business hub C552) Jusqu'à 65/50 ppm (business hub C652/DS)
Vitesse de copie/imp.	Jusqu'à 23/23 ppm (business hub C452)
A3 (noir&blanc/couleur)	Jusqu'à 28/23 ppm (business hub C552) Jusqu'à 33/25 ppm (business hub C652/DS)
Vitesse du module recto-verso automatique	Jusqu'à 45/45 ppm (business hub C452)
A4 (noir&blanc/couleur)	Jusqu'à 55/45 ppm (business hub C552) Jusqu'à 65/50 ppm (business hub C652/DS)
Première impression/copie (noir&blanc/ couleur)	4,8/6 s (business hub C452) 4,3/6 s (business hub C552) 3,8/5,5 s (business hub C652/DS)
Temps de préchauffage	Environ 45 s ¹
Résolution de copie	600 x 600 ppp
Niveaux de gris	256 niveaux
Copies multiples	1 - 9 999
Format	A5 à A3
Taux de zoom	25 à 400 %, par pas de 0,1 % ; zoom automatique
Fonctions de copie	Chapitre Insertion de couvertures et de pages Épreuve (impression et écran) Impression test Fonctions graphiques numériques Mémoire de configuration de tâche Mode poster ; mosaïque Superposition

■ **Caractéristiques de l'imprimante**

Résolution d'impression	Équivalente à 1 800 x 600 ppp
Processeur	PowerPC MC7448, 1 GHz; 64 bits
Langage d'impression	PCL 6c (PCL 5c + XL3.0) PostScript 3 (CPSI 3017) XPS
Systèmes d'exploitation	Windows 2000 Windows XP Windows XP64 Windows VISTA (32) Windows VISTA (64) Windows 7 Windows 7 (64) Windows Server 2000 Windows Server 2003/2003x64 Windows Server 2008/2008x64 Prise en charge de Windows DPWS Mac OS 9.x Mac OS X 10.x Unix Linux Citrix
Polices d'imprimante	80x PCL Latin 137x Emulation PostScript 3 Latin
Fonctions d'impression	Impression directe PCL Impression directe PS Impression directe TIFF Impression directe XPS Impression directe de fichiers PDF et PDF cryptés Fonctions mixmedia et mixplex Superposition Protection par filigrane

■ **Caractéristiques du scanner**

Vitesse de numérisation	Jusqu'à 78/78 opm (business hub C452/C552/C652) en N&B et couleur Jusqu'à 156/156 opm (business hub C652DS)
Résolution	Max. : 600 x 600 ppp
Modes de numérisation	Scan réseau TWAIN Scan to email (numérisation « scan-to-Me » vers l'adresse de l'utilisateur) Scan to FTP Scan to SMB (numérisation « scan-to-Home » vers le dossier racine de l'utilisateur) Scan to boîte Scan to WebDAV Scan to USB
Formats de fichiers	JPEG, TIFF, PDF / PDF compact / PDF crypté PDF avec OCR(en option), XPS, XPS compact
Destinations	2 100 (privées + groupes), compatibilité LDAP
Fonctions de numérisation	Annotation (texte/heure/date) pour les PDF ; jusqu'à 400 programmes de tâche

■ **Caractéristiques fax**

Compatibilité	Super G3 (optionnel)
Transmission	I-fax couleur (RFC3949-C) SIP fax (intranet)
Résolution	Max. : 600 x 600 ppp (résolution ultra-fine)
Compression	MH, MR, MMR, JBIG
Modem	Jusqu'à 33,6 Kbit/s
Destinations	2 100 (privées + groupes)
Fonctions fax	Interrogation, envoi différé, PC-fax, réception dans une boîte confidentielle, réception par courrier électronique/FTP/SMB, jusqu'à 400 programmes de tâche

■ **Caractéristiques des boîtes utilisateurs**

Nombre maximal	1 000
Nombre maximal de documents stockés	Jusqu'à 3 000 documents ou 10 000 pages
Type de boîtes utilisateurs	Boîtes publiques Boîtes personnelles (avec mot de passe ou authentification) Boîtes groupe (avec authentification)
Type de boîtes système	Impression sécurisée Impression de PDF cryptés Réception des fax Interrogation des fax
Fonctions des boîtes utilisateurs	Réimpression, combinaison Téléchargement Envoi (courrier électronique/FTP/SMB et télécopie) Copie de boîte à boîte

■ **Caractéristiques système**

Mémoire système	2 048 Mo
Disque dur système	250 Go
Interface	Ethernet 10-Base-T/100-Base-T/1,000-Base-T, USB 2.0
Protocoles réseau	TCP/IP (IPv4 / IPv6), IPX/SPX, NetBEUI, AppleTalk (EtherTalk), SMB, LPD, IPP, SNMP, HTTP
Types de trame	Ethernet 802.2, Ethernet 802.3, Ethernet II, Ethernet SNAP
Chargeur automatique de documents	Jusqu'à 100 originaux, A6 à A3, 35 à 210 g/m ² Chargeur automatique de document (business hub C452/C552/C652) Chargeur Dualscan (business hub C652DS)
Format papier	A6 à A3 pleine page, formats personnalisés, format bannière (maximum 1 200 x 297 mm)
Grammages	64 à 300 g/m ²
Capacité de papier en entrée	En standard : 3 650 feuilles Max. : 6 650 feuilles
Magasin 1+2	+ 2 500 feuilles, A5 à A3+, 64 à 256 g/m ²
Magasin 3	1 500 feuilles, A4, 64 à 256 g/m ²
Magasin 4	1 000 feuilles, A4, 64 à 256 g/m ²
By-pass	150 feuilles, A6 à A3+, formats personnalisés, 64 à 300 g/m ²
Magasin grande capacité	3 000 feuilles, A4, 64 à 256 g/m ² (en option)



Magasin grande capacité	2 500 feuilles, A4 à A3+, 64 à 256 g/m ² (en option)
Recto-verso automatique	A5 à A3+, 64 à 256 g/m ²
Finition	Combiné, groupé, tri électronique, agrafage, perforation, encart, livret (business hub C452)(en option) Combiné, groupé, tri électronique, agrafage, perforation, post-insertion, pli en Z, pli de lettres, livret (business hub C552/C652/DS) Capacité de sortie maximale : 3 200 feuilles (avec module de finition) Capacité de sortie maximale : 250 feuilles (sans module de finition)
Agrafage	Max. : 50 feuilles ou 48 feuilles + 2 feuilles de couverture (jusqu'à 209 g/m ²) (business hub C452) Max. : 100 feuilles ou 98 feuilles + 2 feuilles de couverture (jusqu'à 209 g/m ²) (business hub C552/C652/DS)
Capacité de sortie avec l'agrafage	1 000 feuilles maximum
Capacité pour le pli de lettres	20 feuilles (bac) ; capacité illimitée (business hub C552/C652/DS uniquement)
Livret	Max. : 15 feuilles ou 14 feuilles + 1 feuille de couverture (jusqu'à 209 g/m ²) (business hub C452) Max. : 20 feuilles ou 19 feuilles + 1 feuille de couverture jusqu'à 209 g/m ²) (business hub C552/C652/DS)
Capacité de sortie pour les livrets	Max. : 75 feuilles (business hub C452) Max. : 100 feuilles (bac) ; capacité illimitée (business hub C552/C652/DS)
Volume de copie/ impression (mensuel)	Rec. : 65 000 ; max. : 150 000 (business hub C452) Rec. : 80 000 ; max. : 200 000 (business hub C552) Rec. : 100 000 ; max. : 250 000 (business hub C652/DS)
Durée de vie du toner	Noir 45 000 ; CMJ 30 000
Durée de vie du tambour	Noir 285 000/1 140 000 (tambour/dispositif de développement) CMJ 120 000 (business hub C452/C552) CMJ 135 000 (business hub C652/DS)
Consommation électrique	220-240 V / 50/60 Hz Moins de 2 kW (business hub C452/C552) Moins de 2,1 kW (business hub C652/DS)
Dimensions de l'appareil en mm (L x P x H)	650 x 879 x 1 155
Poids	Environ 221 kg

Fonctions du système

Sécurité	ISO 15408 EAL3 (en cours d'évaluation) Filtrage des adresses IP et blocage de ports Communication réseau SSL2, SSL3 et TSL 1.0 Prise en charge IPsec Prise en charge IEEE 802.1x Authentification des utilisateurs Journal d'authentification Impression sécurisée Écrasement de disque dur (8 types standards) Cryptage des données du disque dur (AES 256) Suppression automatique des données en mémoire Réception de fax Cryptage des données utilisateur relatives à l'impression Protection copie (protection par mot de passe)
Données comptables	Jusqu'à 1 000 comptes utilisateur Prise en charge Active Directory (nom d'utilisateur + mot de passe + courrier électronique + dossier SMB) Définition de l'accès des utilisateurs aux fonctions Authentification biométrique (veines du doigt) en option Authentification IC-Card (lecteur IC-Card) en option
Logiciels	PageScope Net Care Device Manager PageScope Data Administrator PageScope Box Operator PageScope Direct Print Print Status Notifier Driver Packaging Utility Log Management Utility





KONICA MINOLTA

Simitri HD
High Definition Polymerised Toner

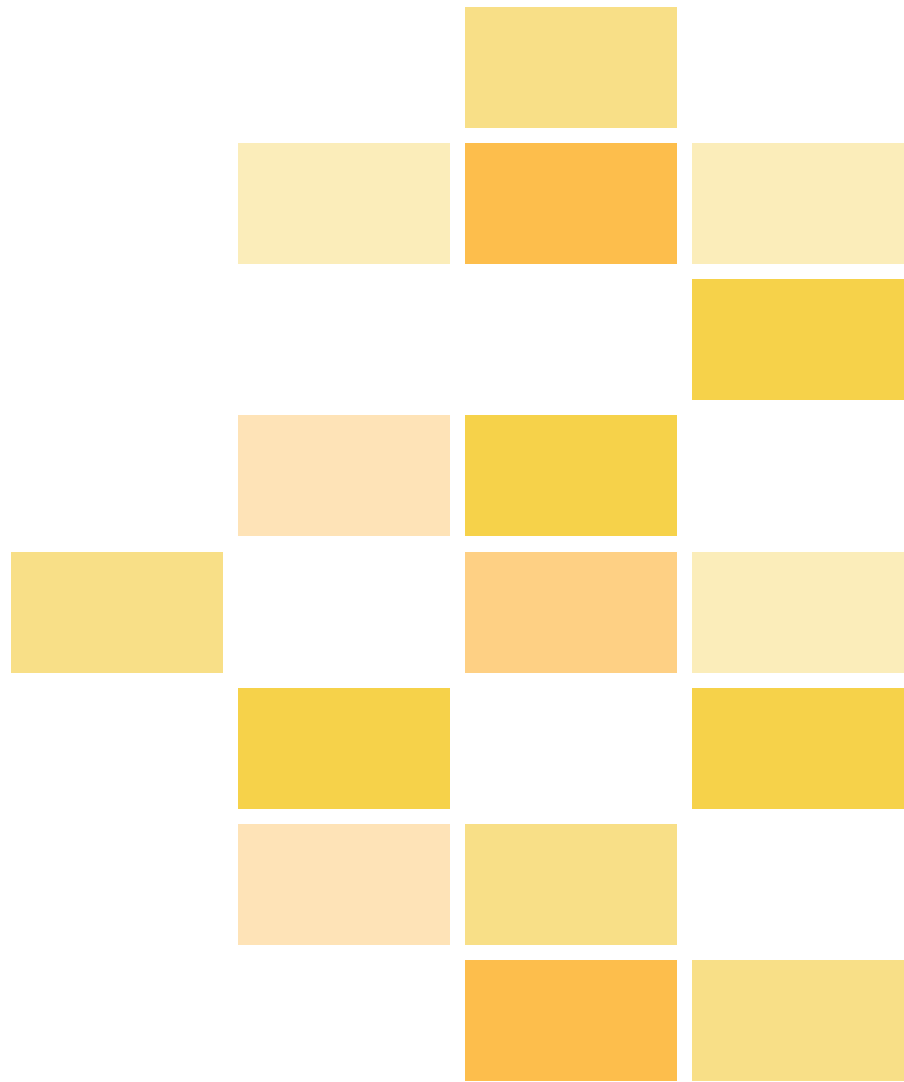


CITRIX



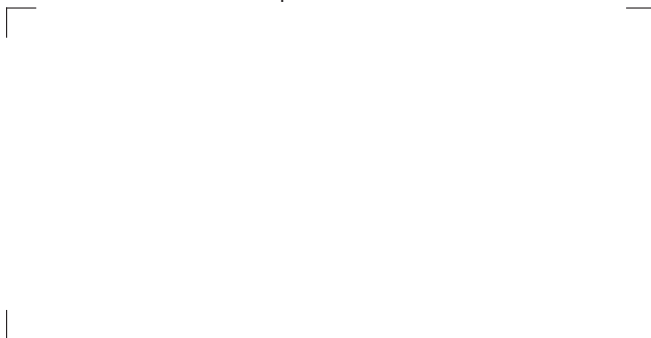
SAP® Printer Vendor Solution

Microsoft
GOLD CERTIFIED
Partner



- Toutes les caractéristiques relatives à la capacité papier sont données pour du papier A4 de 80 g/m².
- Toutes les caractéristiques relatives à la numérisation, à la copie et à l'impression sont données pour du papier A4 numérisé, copié ou imprimé en travers en mode multipage, recto seul.
- La prise en charge et la disponibilité des caractéristiques et fonctionnalités répertoriées peuvent varier en fonction des systèmes d'exploitation, des applications, des protocoles de réseau et des configurations réseau et système.
- La durée de vie prévue des consommables est basée sur des conditions d'utilisation précises, notamment un taux de couverture des pages et un format particuliers (couverture de 5 % au format A4). La durée de vie réelle des consommables dépend de l'utilisation et d'autres facteurs relatifs à l'impression : taux de couverture des pages, formats d'impression, type de support, impression continue ou intermittente, température et humidité ambiantes.
- Certaines illustrations de produits contiennent des accessoires disponibles en option.
- Les caractéristiques et accessoires sont décrits sur la base des informations disponibles lors de la mise sous presse. Ils sont sujets à modification sans préavis.
- Konica Minolta ne peut garantir que les prix ou spécifications mentionnés dans le présent document sont exempts d'erreurs.
- Microsoft, Windows et le logo Windows sont des marques ou des marques déposées de Microsoft Corporation aux États-Unis et/ou dans d'autres pays.
- SAP et tous les logos SAP sont des marques ou des marques déposées de SAP AG en Allemagne et dans d'autres pays.
- Tous les autres noms de marques et de produits peuvent être des marques ou des marques déposées de leurs détenteurs respectifs, et ils sont reconnus comme tels dans le présent document.

Adresse de votre point de vente Konica Minolta



Konica Minolta
Business Solutions France
 365-367 route de Saint-Germain
 78424 Carrières-sur-Seine cedex
<http://www.konicaminolta.fr>
 Société par Actions Simplifiées
 au capital de 26 490 000 €
 RCS Versailles B302 695 614