



MARQUE: PHILIPS
REFERENCE: HD7836/11
CODIC: 4259246



NOTICE



PHILIPS

HD7836, HD7833,
HD7831, HD7829,
HD7821



www.philips.com

 >75% recycled paper
>75% papier recyclé

4222.200.0685.2

Introduction

Félicitations pour votre achat et bienvenue dans l'univers Philips ! Pour profiter pleinement des avantages de l'assistance Philips, enregistrez votre produit à l'adresse www.philips.com/welcome.

Système à café SENSEO®

Savourez des pauses café sensationnelles avec SENSEO®. Ce système unique associe la machine à café SENSEO® de Philips aux dosettes SENSEO® spécialement conçues pour vous offrir un café intense et raffiné avec sa délicieuse couche de mousse, en toute simplicité.

Cette machine à café SENSEO® de Philips est équipée de la dernière technologie SENSEO® booster d'arômes pour capter toutes les saveurs de votre capsule de café. La pré-infusion et une meilleure distribution de l'eau chaude sur toute la capsule, grâce à un nouveau disque de distribution - 45 points d'injection d'eau au lieu de 5 - permet à chaque grain de café moulu de libérer tous ses arômes et ses saveurs.

Les deux nouveautés combinées offrent une extraction optimale du café pour offrir un délicieux café SENSEO, riche en arôme, comme jamais auparavant!

Pour obtenir un goût intense et raffiné, vous devez respecter les recommandations suivantes :

Eau froide claire

Utilisez chaque jour une eau froide et claire. Si vous n'avez pas utilisé la machine à café pendant trois jours, rincez-la à l'eau claire et froide avant de la réutiliser. Pour rincer la machine à café, remplissez le réservoir d'eau froide claire, placez un bol (d'une capacité minimum de 1500 ml) ou 2 tasses sous l'unité d'écoulement du café et appuyez sur le bouton pour 2 tasses à plusieurs reprises pour laisser l'eau chaude s'écouler jusqu'à ce que le réservoir d'eau soit vide.

Dosettes

Utilisez les dosettes SENSEO® spécialement conçues pour votre machine à café SENSEO®, pour obtenir un café tout en goût et en rondeur.

Nettoyage de la machine

Nettoyez et détartrez régulièrement la machine à café SENSEO® de Philips. Pour plus d'informations sur l'importance du détartrage, sur quand et comment procéder au détartrage et sur le détartrant à utiliser, consultez notre site Web à l'adresse www.philips.com/descale-senseo.

Important

Lisez attentivement ce manuel avant d'utiliser l'appareil et conservez-le pour un usage ultérieur.

Danger

- Ne plongez jamais l'appareil dans l'eau ou dans tout autre liquide.

Avertissement

- Branchez la machine sur une prise murale mise à la terre.

- Avant de brancher votre appareil, vérifiez que la tension indiquée au fond de la machine à café correspond bien à la tension secteur locale.
- Cette machine peut être utilisée par des enfants âgés de 8 ans ou plus, des personnes dont les capacités physiques, sensorielles ou intellectuelles sont réduites ou des personnes manquant d'expérience et de connaissances, à condition que ces enfants ou personnes soient sous surveillance ou qu'ils aient reçu des instructions quant à l'utilisation sécurisée de la machine et qu'ils aient pris connaissance des dangers encourus. Les enfants ne doivent pas jouer avec la machine. Le nettoyage et l'entretien ne peuvent pas être réalisés par des enfants sauf s'ils sont âgés de 8 ans ou plus et sous surveillance.
- Tenez la machine et son cordon hors de portée des enfants de moins de 8 ans.
- N'utilisez jamais l'appareil si la fiche, le cordon d'alimentation ou l'appareil lui-même est endommagé.
- Si le cordon d'alimentation est endommagé, il doit être remplacé par Philips, par un Centre Service Agréé Philips ou par un technicien qualifié afin d'éviter tout accident.

Attention

- Confiez toujours l'appareil à un Centre Service Agréé Philips pour réparation ou vérification. N'essayez jamais de réparer l'appareil vous-même ; toute intervention par des personnes non qualifiées entraîne l'annulation de la garantie.
- Une fois déballée, ne placez jamais votre machine SENSEO® sur le côté. Maintenez-la toujours en position verticale, même pendant le transport.
- N'utilisez jamais de café moulu ordinaire ou des dosettes déchirées dans la machine à café SENSEO® car elle risquerait de se boucher.
- N'utilisez pas la machine à café avec un transformateur pour éviter tout accident.
- Placez toujours l'appareil sur une surface stable et plane.
- Ne placez pas l'appareil sur une plaque chauffante, directement à côté d'un four chaud, d'un appareil de chauffage ou d'une source similaire de chaleur.
- Détartrez la machine au moins une fois tous les 3 mois. Sans détartrage, votre appareil peut cesser de fonctionner correctement. Et dans ce cas, la réparation n'est pas couverte par la garantie.
- Ne laissez jamais la machine à café fonctionner sans surveillance.
- N'utilisez pas la machine à café à une altitude supérieure à 2 200 m.

- N'utilisez pas la machine à une température inférieure à 0 °C. L'eau laissée dans la machine peut geler et provoquer des dommages.
- Versez uniquement de l'eau froide claire dans le réservoir d'eau.
- Ne rincez jamais la machine et ne la faites jamais fonctionner lorsque le bec verseur n'est pas en place.
- Faites fonctionner la machine à café uniquement à l'eau claire avant la première utilisation (voir le chapitre « Première utilisation »). Le système se remplit d'eau, ce qui est absolument nécessaire au bon fonctionnement de la machine à café.
- N'utilisez jamais la machine à café SENSEO® avec un adoucisseur d'eau qui échange les ions de calcium et de magnésium contre les ions de sodium.
- Philips vous recommande fortement de détartrer cette SENSEO® régulièrement. Pour éviter d'endommager l'appareil, respectez la fréquence de détartrage ainsi que la procédure décrite dans le chapitre « Détartrage ».
- N'interrompez jamais le détartrage.
- N'utilisez jamais un agent de détartrage à base d'acides minéraux tel que l'acide sulfurique, l'acide chlorhydrique, l'acide sulfamique ou l'acide acétique (le vinaigre, par ex.). Ces agents détartrants risquent d'endommager votre machine à café SENSEO®.
- Une fois la machine à café SENSEO® déballée, ne la tournez jamais sur le côté. Maintenez-la toujours en position verticale, même pendant le transport.
- La machine est uniquement destinée à un usage domestique normal. Elle ne peut être utilisée dans des environnements tels que des cuisines réservées aux employés dans les entreprises, magasins, fermes et autres environnements de travail. Elle ne doit pas non plus être utilisée par les clients dans des hôtels, motels, chambres d'hôtes et autres environnements résidentiels.

Conformité aux normes

- Cet Philips appareil est conforme à toutes les normes et à tous les règlements applicables relatifs à l'exposition aux champs électromagnétiques.
- La consommation énergétique de cette machine, lorsqu'elle est éteinte, est inférieure à 1 watt. Cela signifie que cet appareil est conforme à la directive européenne 2005/32/EC, qui établit un cadre pour la fixation d'exigences en matière d'écoconception applicables aux produits consommateurs d'énergie.

Rangement à température ambiante

Si vous avez déjà utilisé la machine à café et que vous l'avez fait fonctionner à l'eau claire, vous devez l'utiliser et la ranger dans un endroit à température ambiante pour éviter toute détérioration.

Commande d'accessoires

Pour acheter des accessoires ou des pièces de rechange, visitez le site Web www.shop.philips.com/service ou rendez-vous chez votre revendeur Philips. Vous pouvez également contacter le Service Consommateurs Philips de votre pays (voir le dépliant de garantie internationale pour les coordonnées).

Garantie et assistance

Si vous avez besoin d'aide ou d'informations supplémentaires, consultez le site www.philips.com/support ou lisez le dépliant séparé sur la garantie internationale.

L'achat de la cafetière SENSEO® de Philips n'annule aucun droit de Jacobs Douwe Egberts ou Philips relatif aux brevets et ne confère en aucun cas à l'acheteur une licence ou un droit relatif à ces brevets.

Recyclage

- Ce symbole signifie que ce produit ne doit pas être jetés avec les déchets ménagers (2012/19/EU) (Fig. 1).
- Respectez les réglementations de votre pays concernant la collecte séparée des appareils électriques et électroniques. La mise au rebut appropriée des piles permet de protéger l'environnement et la santé.

Dépannage

Cette rubrique récapitule les problèmes les plus courants que vous pouvez rencontrer avec la machine. Si vous ne parvenez pas à résoudre le problème à l'aide des informations ci-dessous, rendez-vous sur le site www.philips.com/support et consultez la liste de questions fréquemment posées ou contactez le Service Consommateurs Philips de votre pays.

Problème	Solution
Le voyant CALC clignote.	Vous avez appuyé sur les boutons pour 1 tasse et pour 2 tasses en même temps. Cette action a lancé le cycle de détartrage. Si vous ne souhaitez pas lancer le cycle de détartrage, appuyez sur le bouton marche/arrêt pour éteindre la machine. Si vous voulez lancer le cycle de détartrage, n'interrompez pas ce cycle et laissez l'appareil fonctionner jusqu'à ce que le réservoir d'eau soit vide.
Le voyant CALC s'allume après le détartrage.	La procédure de détartrage n'est pas terminée. Effectuez la procédure de détartrage comme décrit au chapitre CALC. N'éteignez pas la machine pendant le détartrage.
Lors de la première utilisation de la machine, l'eau a continué à s'écouler du bec verseur.	La machine était en cycle de rinçage. Placez sous le diffuseur un récipient pouvant contenir au moins 1,5 l.
L'anneau lumineux du bouton marche/arrêt continue à clignoter rapidement.	Assurez-vous que le réservoir d'eau contient assez d'eau et qu'il a été correctement placé.
Je ne parviens pas à ouvrir le couvercle.	Le réservoir ne contient pas suffisamment d'eau (le niveau d'eau doit être au-dessus du niveau MIN si vous voulez préparer 1 tasse). Regardez si le flotteur dans le réservoir d'eau est coincé. Videz le réservoir d'eau, secouez-le à plusieurs reprises pour décoincer le flotteur. Nettoyez le réservoir d'eau à l'eau chaude avec un peu de produit vaisselle, ou au lave-vaisselle.

Problème	Solution
La machine à café produit moins de café que d'habitude.	Assurez-vous que l'interrupteur d'intensité, sur le devant de la machine, est bien positionné. Le réglage de l'interrupteur définit le volume des tasses (HD7833, HD7831 uniquement). Vérifiez le porte-dosette. Si le tamis est obstrué, utilisez un goupillon pour le désobstruer. Si vous ne parvenez pas à le nettoyer correctement avec le goupillon, placez le porte-dosette dans la machine à café et détartrez la machine (voir le chapitre CALC). Détartrez la machine (voir le chapitre « CALC »).
Lorsque j'appuie sur l'un des boutons pour 1 tasse ou pour 2 tasses, l'infusion s'arrête brièvement, puis reprend.	Cette machine à café SENSEO® de Philips est équipée d'une nouvelle technologie d'infusion. Juste avant de commencer à préparer votre café, la machine coule une petite quantité d'eau chaude sur la capsule. Cette pré-infusion permet au café de commencer doucement à libérer ses arômes avant que l'eau ne commence à couler réellement pour l'infusion.
L'appareil fuit.	Veillez à ne pas trop remplir le réservoir d'eau. Vérifiez que le réservoir d'eau est correctement placé sur l'appareil. Vérifiez le porte-dosette. Si le tamis est obstrué, utilisez un goupillon pour le désobstruer. Si vous ne parvenez pas à le nettoyer correctement avec le goupillon, placez le porte-dosette dans la machine à café et détartrez la machine (voir le chapitre CALC). Assurez-vous que la dosette a été placée correctement au centre du porte-dosette. Dans les autres cas, contactez le Service Consommateurs Philips de votre pays.
Je ne parviens pas à fermer correctement le couvercle.	Vérifiez qu'une dosette usagée n'est pas collée au disque de distribution d'eau. Si c'est le cas, retirez la dosette usagée. Vérifiez que vous avez utilisé le bon porte-dosette. Utilisez 2 dosettes dans le porte-dosette plus profond pour 2 tasses.
Le café SENSEO® n'est pas suffisamment fort.	Assurez-vous que l'interrupteur d'intensité est sur la position souhaitée (HD7833, HD7831 uniquement). Veillez à placer la/les dosette(s) au centre du porte-dosette et assurez-vous que le café est réparti uniformément dans la dosette. Si vous préférez un saveur plus intense, essayez les dosettes SENSEO® avec un arôme plus fort.
Le café SENSEO® est trop fort.	Assurez-vous que l'interrupteur d'intensité est sur la position souhaitée (HD7833, HD7831 uniquement). Si vous préférez un saveur plus douce, essayez les dosettes SENSEO® avec un arôme moins fort.
Le café n'est pas assez chaud.	N'utilisez pas des tasses trop grandes : le café s'y refroidit plus vite. Assurez-vous que les tasses ont une capacité d'au moins 150 ml.
La machine à café n'a pas été rangée dans un endroit à température ambiante.	Contactez le Service Consommateurs Philips de votre pays.

Conseils et instructions

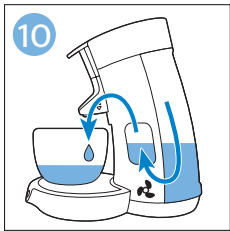
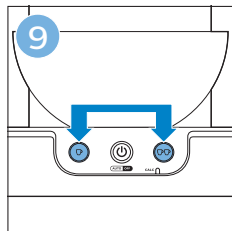
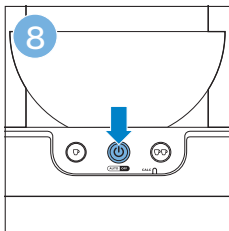
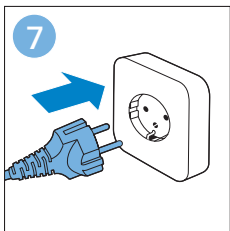
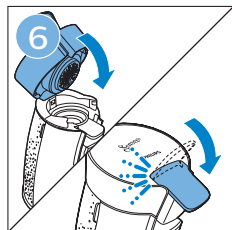
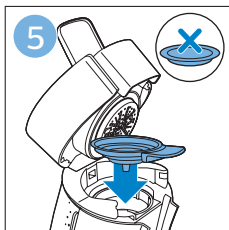
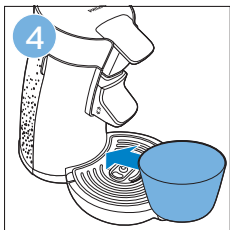
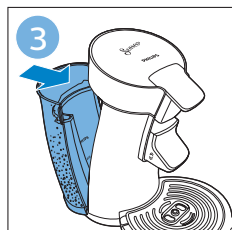
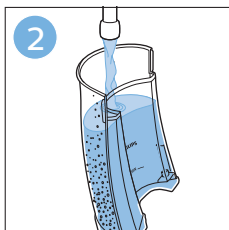
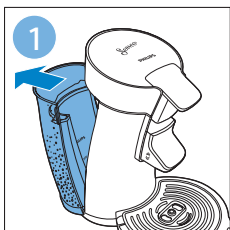
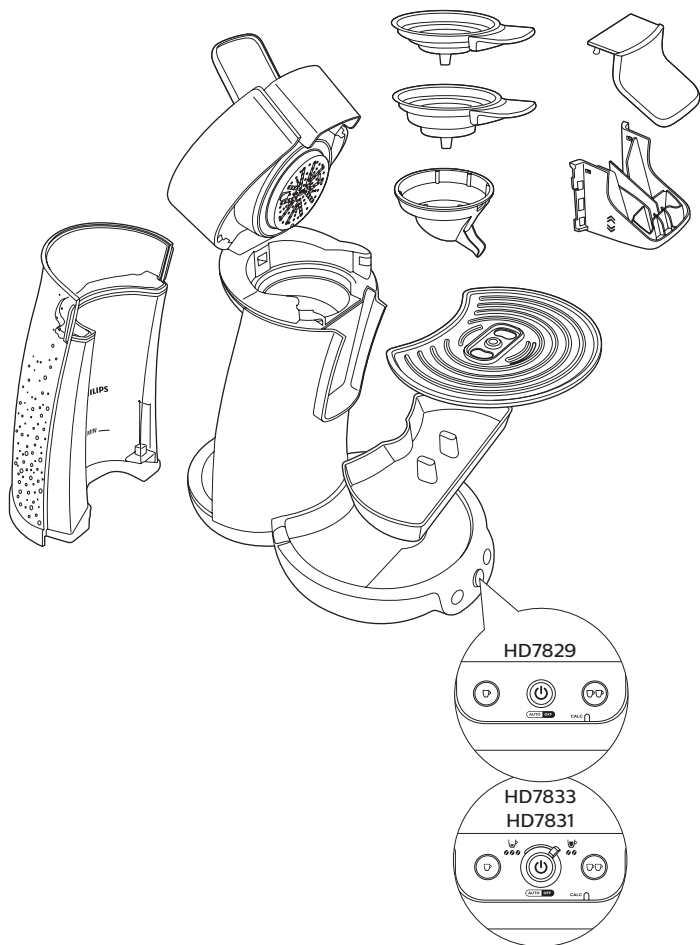
Rincez la machine avant la première utilisation et si elle n'a pas été utilisée depuis plus d'un jour. À l'issue du cycle de rinçage (d'une durée approximative de 2 minutes), la machine est prête à préparer le café SENSEO®.

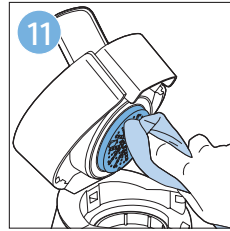
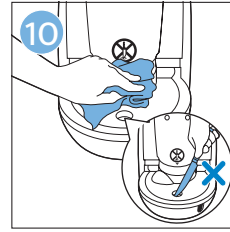
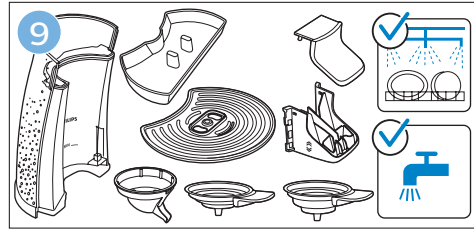
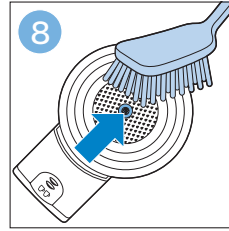
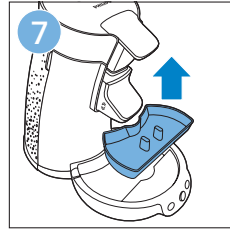
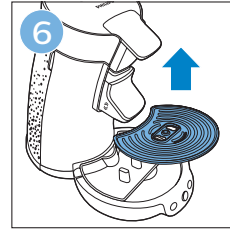
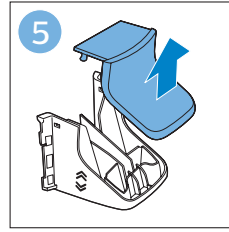
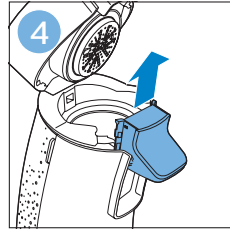
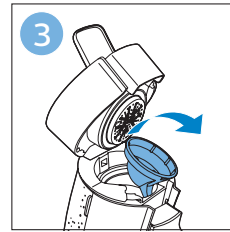
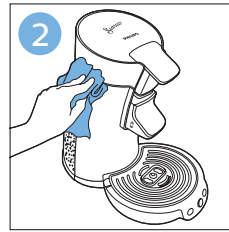
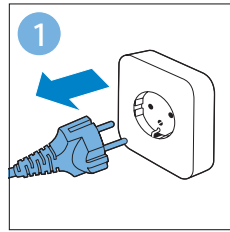
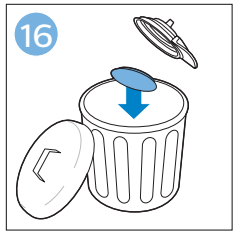
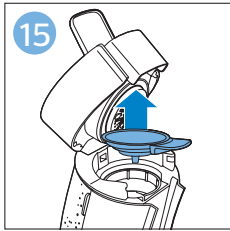
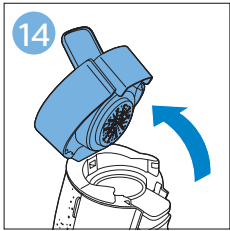
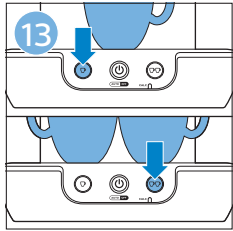
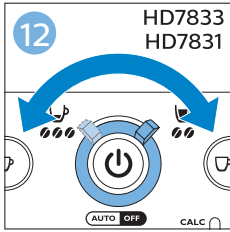
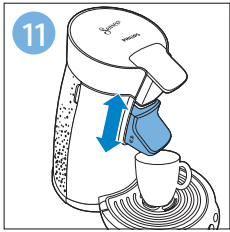
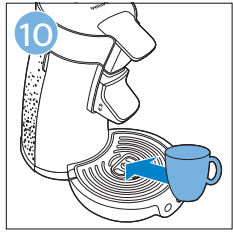
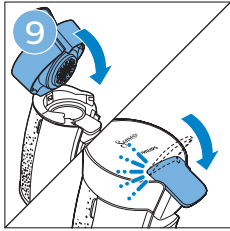
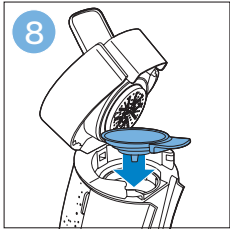
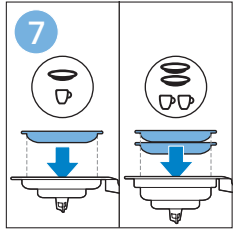
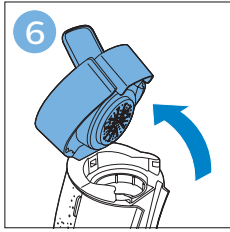
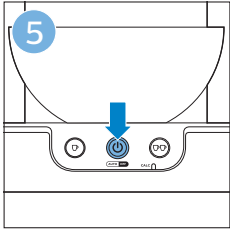
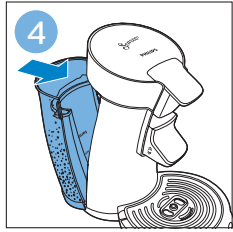
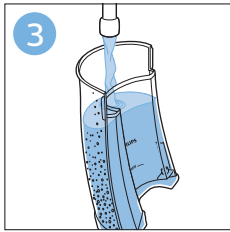
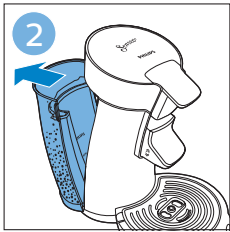
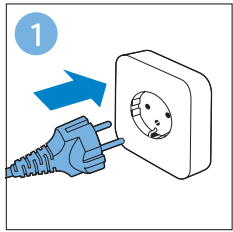
- Définissez la puissance du café grâce à l'interrupteur d'intensité. En réglant l'intensité, vous augmentez ou diminuez la quantité de café de la tasse (HD7833, HD7831).
- Pendant que la machine chauffe, vous pouvez sélectionner le nombre de tasses que vous souhaitez préparer. La machine prépare la quantité de café souhaitée dès qu'elle a chauffé.
- Vous pouvez interrompre le cycle de préparation du café à tout moment en appuyant sur le même bouton (bouton pour 1 tasse ou bouton pour 2 tasses) que celui utilisé pour lancer la préparation du café.

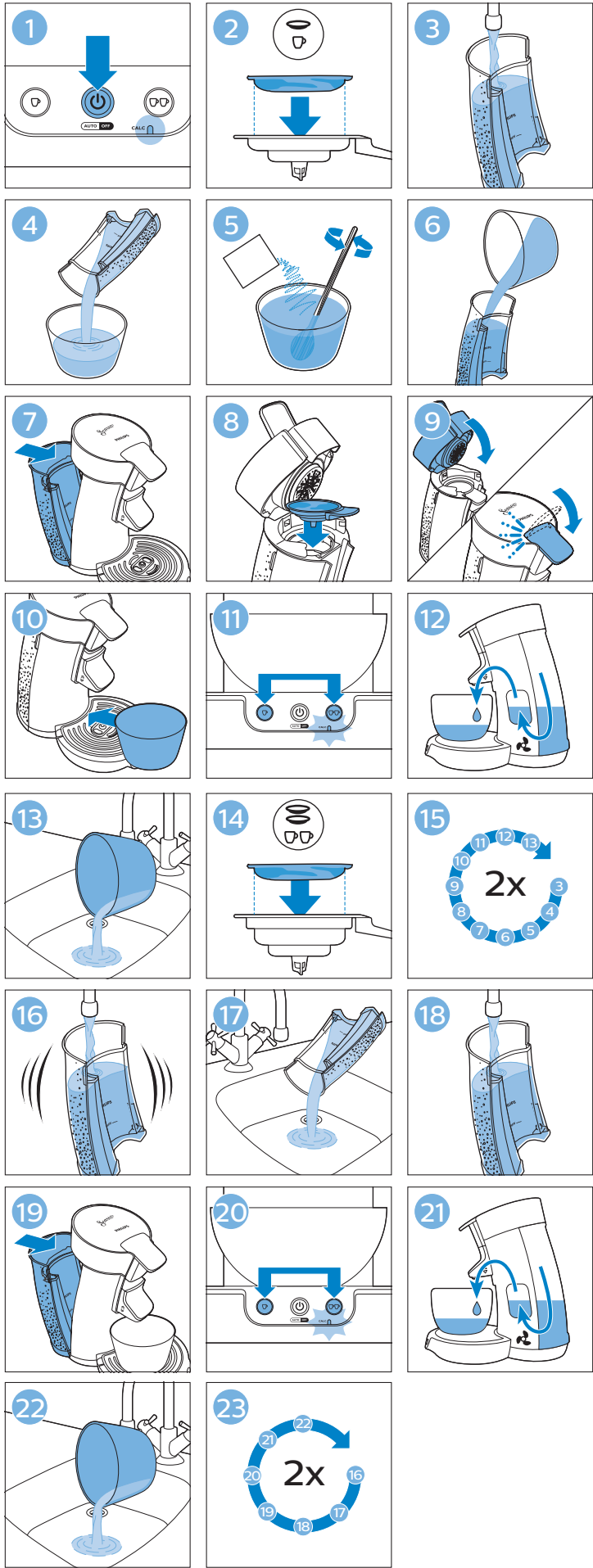
N'utilisez jamais de tampons à récurer, de produits abrasifs ou de détergents agressifs tels que de l'essence ou de l'acétone pour nettoyer la machine. Toutes les pièces amovibles résistent au lave-vaisselle.

2 détartrages, 2 rinçages

Départez la machine lorsque le voyant CALC s'allume. Utilisez uniquement le détartrant Senseo (HD7012, HD7011). La procédure de détartrage consiste en un cycle de détartrage et deux cycles de rinçage. Placez une dosette usagée dans le porte-dosette pour 1 tasse pendant le premier cycle de détartrage et placez une autre dosette usagée dans le porte-dosette pour 2 tasses lors du deuxième cycle de détartrage. N'interrompez pas le cycle de détartrage et n'éteignez pas la machine avant la fin des deux cycles de rinçage. Le voyant CALC continue de clignoter jusqu'à ce que la procédure de détartrage soit correctement terminée. Pour plus d'informations sur l'importance de détartrage, sur le moment du détartrage, sur le procédé de détartrage et sur le détartrant à utiliser, consultez notre site Web à l'adresse www.philips.com/descale-senseo.







www.philips.com/support