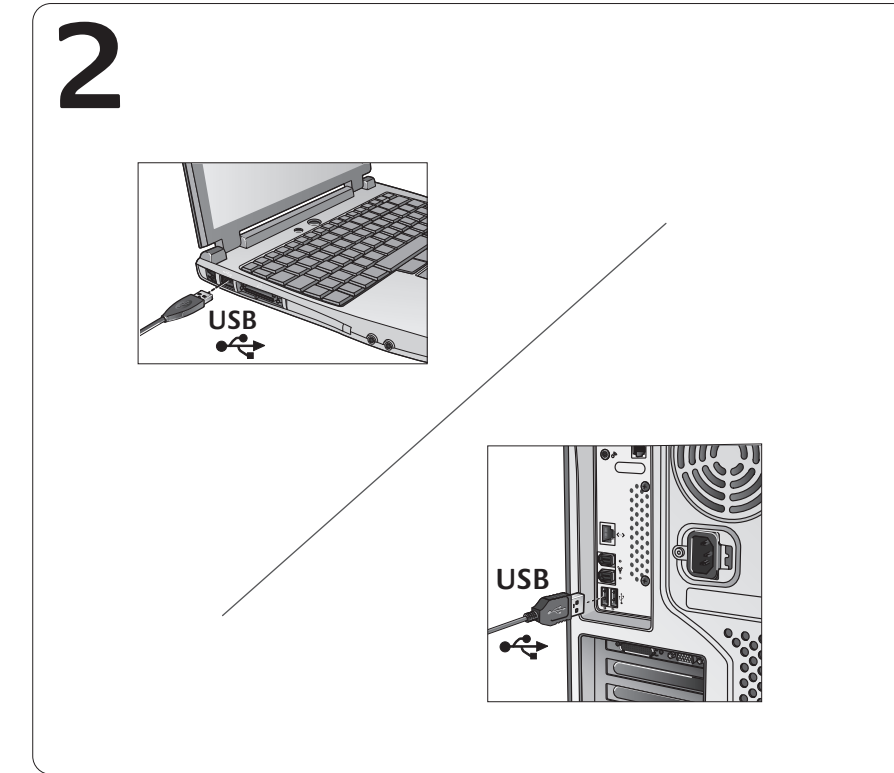
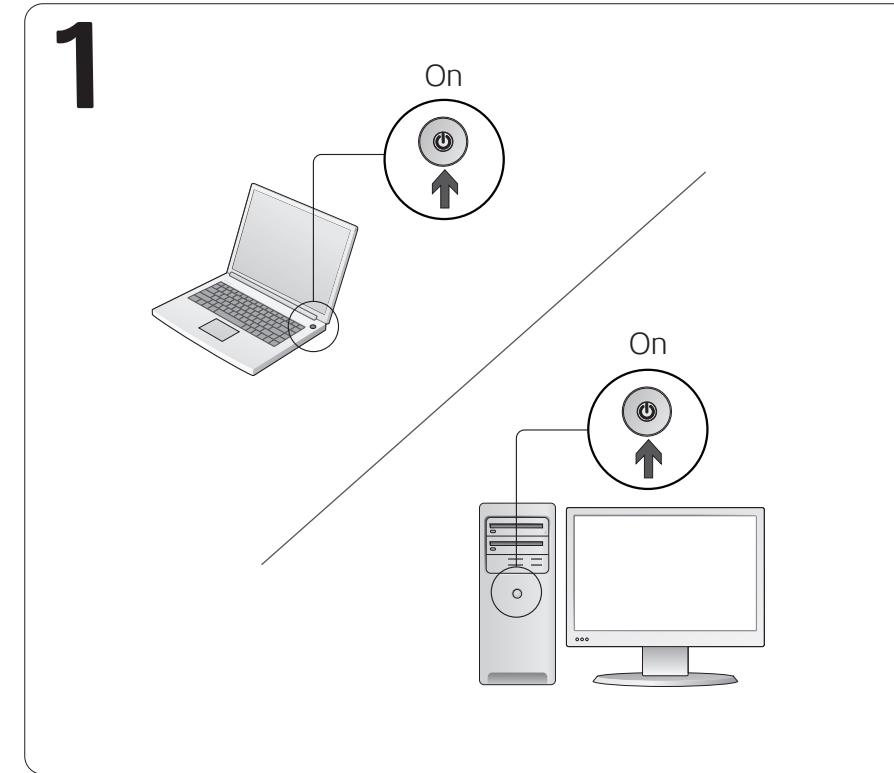
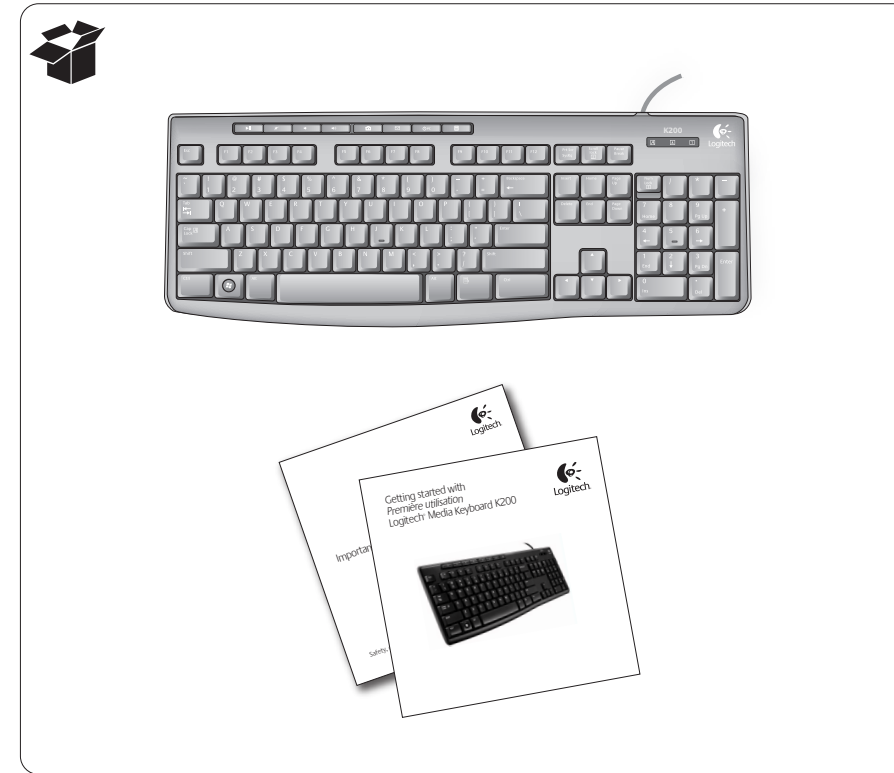


Getting started with  
Première utilisation  
Logitech® Media Keyboard K200



**English**

Help with setup

**My keyboard doesn't work.**

- Check your keyboard USB connection.
- Try another USB port on the computer.
- If the keyboard still doesn't work, please restart the computer.

**Français**

Aide pour la configuration

**Mon clavier ne fonctionne pas.**

- Vérifiez la connexion USB de votre clavier.
- Essayez un autre port USB de l'ordinateur.
- Si le problème persiste, redémarrez l'ordinateur.

**Español**

Ayuda con la instalación

**El teclado no funciona.**

- Comprueba si el cable USB del teclado está conectado correctamente.
- Prueba otro puerto USB de la computadora.
- Si el teclado sigue sin funcionar, reinicia la computadora.

**Português**

Ajuda para a configuração

**Meu teclado não funciona.**

- Verifique a conexão USB do teclado.
- Tente outra porta USB no computador.
- Se o teclado ainda não funcionar, reinicie o computador.



[www.logitech.com/support](http://www.logitech.com/support)

United States +1 646-454-3200

Argentina +0800 555 3284

Brasil +0800 891 4173

Canada 1-866-934-5644

Chile 1230 020 5484

Latin America +55 11 3444 6761

Mexico 001 800 578 9619

[www.logitech.com](http://www.logitech.com)

© 2010 Logitech. All rights reserved. Logitech, the Logitech logo, and other Logitech marks are owned by Logitech and may be registered. All other trademarks are the property of their respective owners. Logitech assumes no responsibility for any errors that may appear in this manual. Information contained herein is subject to change without notice.  
© 2010 Logitech. Tous droits réservés. Logitech, le logo Logitech et les autres marques Logitech sont la propriété exclusive de Logitech et sont susceptibles d'être des marques déposées. Toutes les autres marques sont la propriété exclusive de leurs détenteurs respectifs. Logitech décline toute responsabilité en cas d'erreurs dans ce manuel. Les informations énoncées dans le présent document peuvent faire l'objet de modifications sans avis préalable.

620-002774-002

**What do you think?  
¿Cuál es su opinión?  
Qu'en pensez-vous?  
O que você acha?**

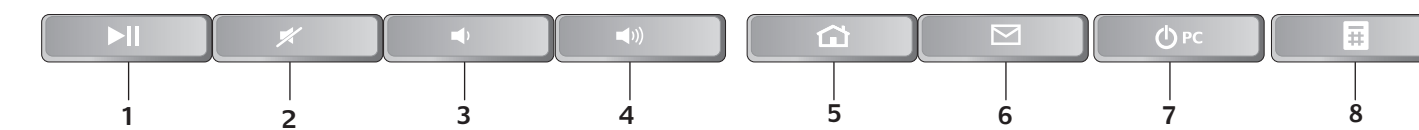
Please take a minute to tell us. Thank you for purchasing our product.

Nos gustaría conocerla, si puede dedicamos un minuto.  
Le agradecemos la adquisición de nuestro producto.

Prenez quelques minutes pour nous faire part de vos commentaires.  
Vous venez d'acheter ce produit et nous vous en remercions.

Reserve um minuto para nos dizer. Obrigado por adquirir nosso produto.

[www.logitech.com/ithink](http://www.logitech.com/ithink)



**English**

1. Play/pause
2. Mute audio
3. Volume down
4. Volume up
5. Internet home
6. Launch default e-mail application
7. PC sleep
8. Calculator

**Español**

1. Reproducir/Pausa
2. Desactivar audio
3. Bajar volumen
4. Subir volumen
5. Inicio de Internet
6. Iniciar aplicación de correo electrónico predeterminada
7. Modo de suspensión de PC
8. Calculadora

**Français**

1. Lecture / pause
2. Sourdine
3. Volume -
4. Volume +
5. Page d'accueil Internet
6. Lance l'application de courrier électronique par défaut
7. Mode veille du PC
8. Calculatrice

**Português**

1. Reproduzir/pausa
2. Sem áudio
3. Menos volume
4. Mais volume
5. Internet Home
6. Iniciar o aplicativo de e-mail padrão
7. Modo de dormir do PC
8. Calculadora