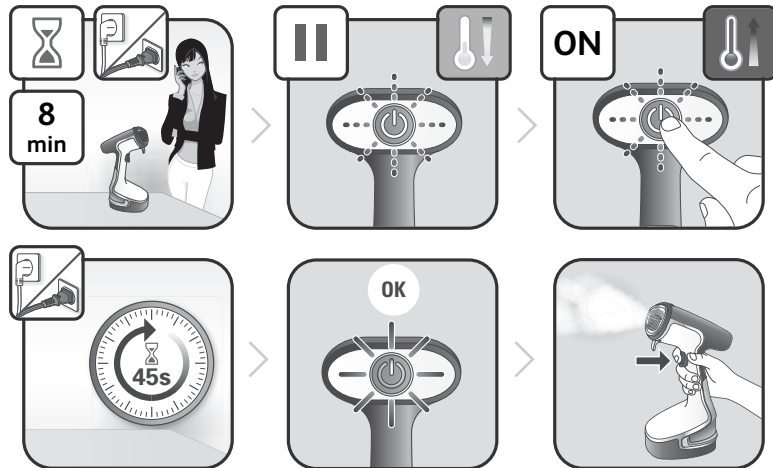
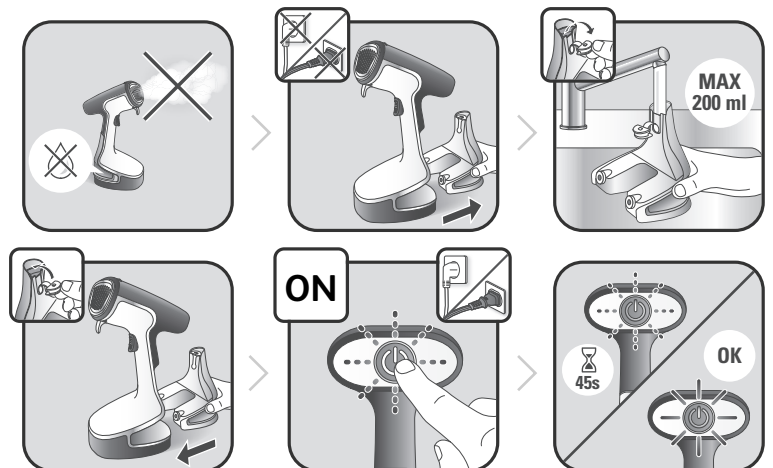


4.

## STAND BY

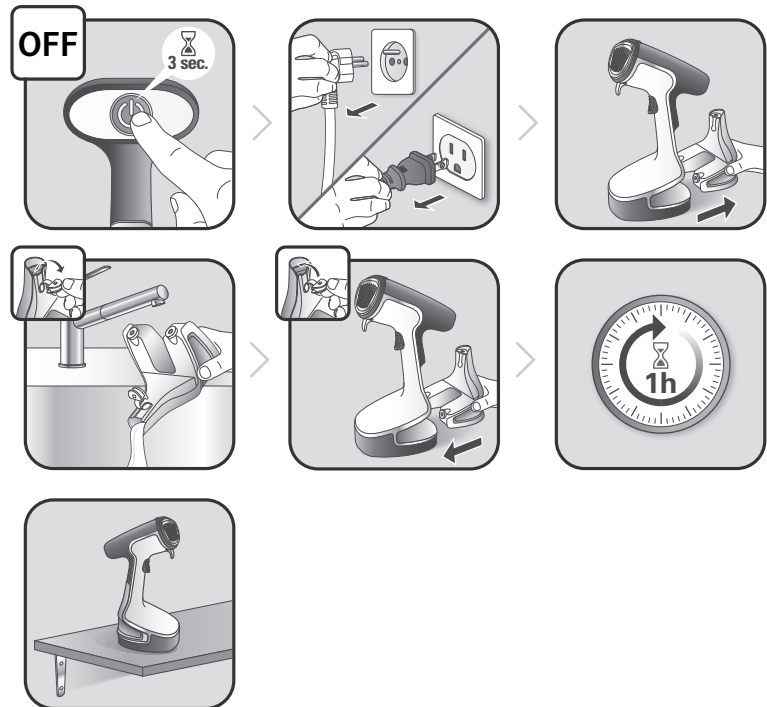


5.



\* FR Selon modèle / EN Depending on model / DE Je nach Modell / NL Afhankelijk van het model / ES an modelo / SV Beroende på modell / FI Mallista riippuen / TR Modele göre / EL ανάλογα με το / SL Odvisno od modela / RU В зависимости от модели / UK Залежно від моделі / HR Ovisno o zavisnosti od modela / BS Zavisno od modela / TH แดกต่างกันไปในแต่ละรุ่น / AR حسب الموديل

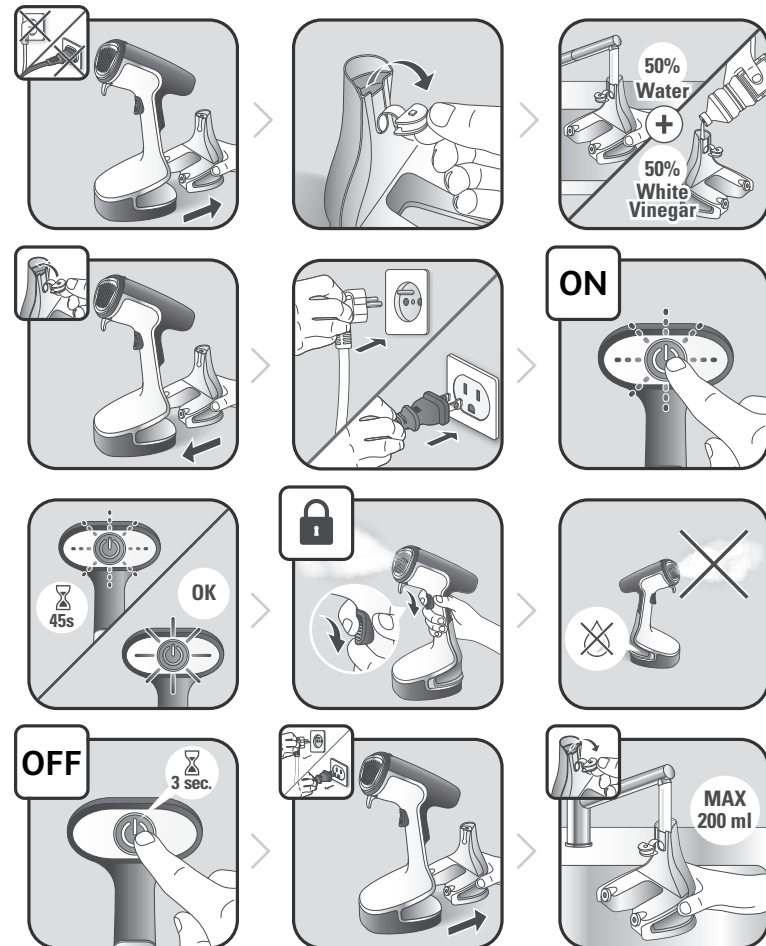
6.



Según modelo / PT Consoante o modelo / IT Secondo i modelli / DA Afhængig af model / NO Avhenger modellen / PL W zależności od typu / CS Podle modelu / SK V závislosti od modelu / HU Modelltől függően modelu / RO Ovisno o modelu / ET Sõltuvalt mudelist / LT Pagal modelį / LV Atbilstoši modelim / SR U

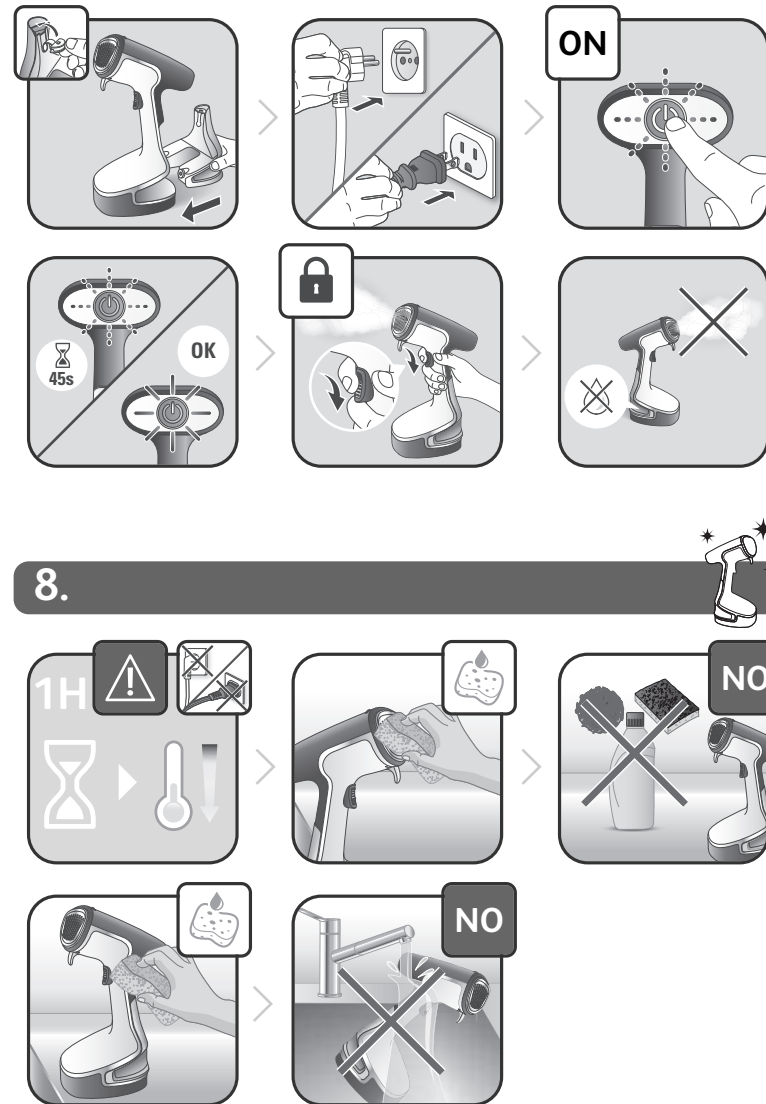
7.

## ANTI-CALC

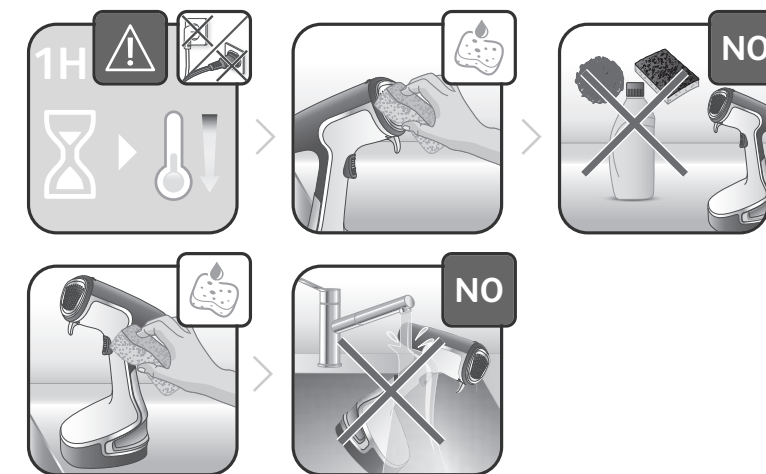


7.

## ANTI-CALC

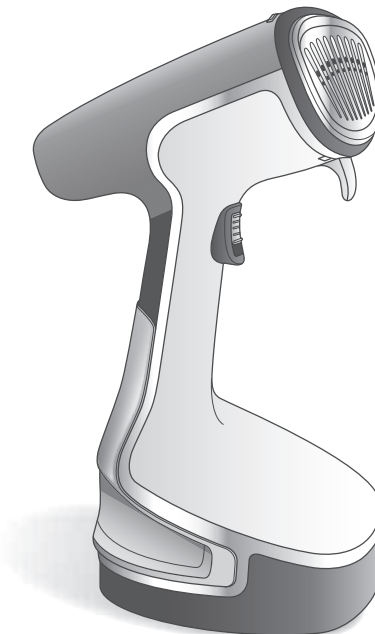


8.



FR Guide de l'utilisateur  
EN User's guide  
DE Bedienungsanleitung  
NL Gebruiksaanwijzing  
ES Guía del usuario  
PT Guia del usuário  
IT Manuale d'uso  
DA Brugsvejledning  
NO Bruksanvisning  
SV Användarhandbok  
FI Käyttöopas  
TR Kullanım kılavuzu  
EL Οδηγός χρήσης  
PL Instrukcja obsługi  
CS Návod k použití  
SK Používateľská príručka  
HU Használati útmutató  
SL Navodila za uporabnika  
RU Руководство пользователя  
UK Посібник користувача  
HR Upute za uporabu  
RO Ghidul utilizatorului  
ET Kasutusjuhend  
LT Naudotojo vadovas  
LV Lietošanas pamācība  
BG Ръководство на потребителя  
SR Korisničko uputstvo  
BS Korisnički priručnik  
TH คู่มือผู้ใช้  
AR دليل الإستعمال

FR Pour plus d'informations sur l'utilisation / EN For further usage information / DE Weitere Informationen zur Bedienung / NL Voor meer informatie over het gebruik / ES Para obtener más información sobre su uso / PT Para obter mais informações sobre a utilização / IT Per maggiori informazioni sull'utilizzo / DA Yderligere informationer vedrørende betjening / NO For mer informasjon om bruken / SV För mer information om användningen / FI Lisätietoä käyttöä varten / TR Kullanım hakkında daha fazla bilgi için / EL Για περισσότερες πληροφορίες σχετικά με τη χρήση / PL Więcej informacji na temat korzystania z urządzenia / CS Pro více informací o použití / SK Pre ďalšie informácie o používaní / HU A használatra vonatkozó további információk / SL Več informacij o uporabi / RU Для получения более подробной информации об эксплуатации / UK Для отримання детальнішої інформації щодо експлуатації / HR Za više informacija o upotrebi / RO Pentru mai multe informații privind utilizarea / ET Täiendava teabe saamiseks kasutamise kohta / LT Daugiau informacijos apie naudojimą / LV Lai iegūtu vairāk informācijas par lietošanu / BG За още информация относно употребата / SR Za dodatne informacije o korišćenju / BS Za dodatne informacije o korišćenju / TH เพื่อข้อมูลเพิ่มเติมเกี่ยวกับการใช้งาน / AR للمزيد من المعلومات حول الإستعمال



Access' Steam

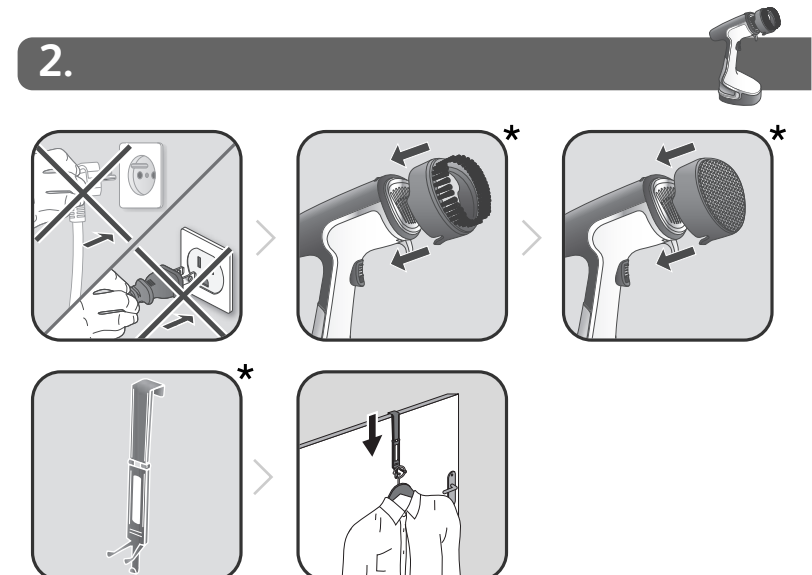
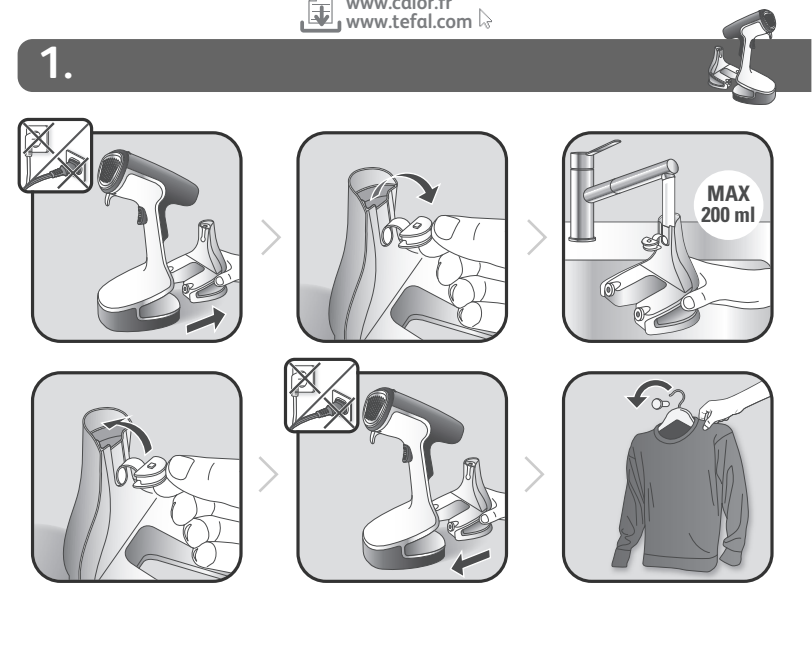
**FR** Veuillez lire attentivement le livret «Consignes de sécurité et d'utilisation» avant la première utilisation / **EN** Please read carefully the «Safety and use instructions» booklet before first use / **DE** Lesen Sie vor dem erstmaligen Gebrauch aufmerksam die Broschüre „Sicherheits- und Bedienungshinweise“ durch / **NL** Gelieve vóór het eerste gebruik aandachtig het boekje met de veiligheids- en gebruiksvorschriften door te nemen / **ES** Lea detenidamente el libro «Instrucciones de seguridad y de uso» antes de utilizar el aparato por primera vez / **PT** Leia atentamente o manual «Instruções de segurança e utilização» antes da primeira utilização / **IT** Leggere con attenzione il libretto «Norme di sicurezza e d'uso» al primo utilizzo / **DA** Læs hæftet «Sikkerheds- og brugsanvisning» grundigt igennem inden den første ibrugtagning / **NO** Les nøye heftet «Råd om sikkerhet og bruk» før første gangs bruk / **SV** Var god läs häftet "Säkerhets- och användningsinstruktioner" innan den första användningen / **FI** Lue turvallisuu- ja käyttöohjevihko huolellisesti ennen ensimmäistä käyttökertaa / **TR** İlk kullanımdan önce «Güvenlik ve kullanım talimatları» kitapçığını dikkatlice okuyun / **EL** Διαβάστε προσεκτικά το εγχειρίδιο «Οδηγίες ασφαλείας και χρήσης» πριν από την πρώτη χρήση / **PL** Przed pierwszym użyciem proszę uważnie przeczytać broszurę „Zalecenia dotyczące bezpieczeństwa i użytkowania” / **CS** Před prvním použitím si, prosím, pečlivě prostudujte „Bezpečnostní pokyny pro použití” / **SK** Pred prvým použitím si pozorne prečítajte „Bezpečnostné odporúčania a použitie” / **HU** Az első használat előtt figyelmesen olvassa el a „Biztonsági előírások és használati útmutató” című fejezetet / **SL** Pred prvo uporabo natančno preberite «Navodila za varno uporabo» / **RU** Перед первым использованием внимательно прочитайте инструкцию «Меры безопасности и правилаиспользования» / **UK** Перед першим використанням уважно прочитайте посібник «Правила техніки безпеки та рекомендації щодо використання» / **HR** Molimo da prije prve uporabe pažljivo pročitate priručnik „Sigurnosne upute” / **RO** Înainte de prima utilizare, citiți cu atenție manualul „Instrucțiuni de siguranță și de utilizare” / **ET** Palun lugege enne esimest korda kasutamist hoolikalt ohutus- ja kasutusjuhendit / **LT** Atidžiai perskaitykite knygelę „Saugos ir naudojimo reikalavimai“ prieš naudodami įrenginį pirmą kartą / **LV** Pirms izmantojat ierici pirmoreiz, lūdzu rūpīgi izlasiet brošūru «Norādījumi par drošību un lietošanu» / **BG** Моля, прочетете внимателно книжката «Препоръки за безопасност и употреба» преди първоначална употреба / **SR** Molimo da pre prve upotrebe pažljivo pročitate knjžicu «Uputstva za bezbednost i upotrebu» / **BS** Molimo da prije prve upotrebe pažljivo pročitate knjžicu «Upute za sigurnost i upotrebu» / **TH** กรุณาอ่าน คู่มือการใช้งานเพื่อความปลอดภัย ก่อนการใช้งานครั้งแรก / **AR** يُرجى قراءة «كُتَيْب السلامة وإرشادات الإستعمال» بعناية، قبل الإستعمال للمرة الأولى



\* **FR** Selon modèle / **EN** Depending on model / **DE** Je nach Modell / **NL** Afhankelijk van het model / **ES** Según modelo / **PT** Consoante o modelo / **IT** Secondo i modelli / **DA** Afhængig af model / **NO** Avhenger av modell / **SV** Beroende på modell / **FI** mallista riippuen / **TR** Modele göre / **EL** ανάλογα με το / **PL** W zależności od typu / **CS** Podle modelu / **SK** V závislosti od modelu / **HU** Modelltől függően / **SL** Odvisno od modela / **RU** В зависимости от модели / **UK** Залежно від моделі / **HR** Ovisno o modelu / **RO** Ovisno o modelu / **ET** Sõltuvalt zavisnosti od modela / **BS** Zavisno od modela / **TH** แดกต่างกันไปในแต่ละรุ่น / **AR** حسب الموديل

[www.tefal.com](http://www.tefal.com) [www.calor.fr](http://www.calor.fr)

[www.calor.fr](http://www.calor.fr) [www.tefal.com](http://www.tefal.com)



\* **FR** Selon modèle / **EN** Depending on model / **DE** Je nach Modell / **NL** Afhankelijk van het model / **ES** Según modelo / **PT** Consoante o modelo / **IT** Secondo i modelli / **DA** Afhængig af model / **NO** Avhenger av modell / **SV** Beroende på modell / **FI** Mallista riippuen / **TR** Modele göre / **EL** ανάλογα με το / **PL** W zależności od modelu / **CS** Podle modelu / **SK** V závislosti od modelu / **HU** Modelltől függően / **SL** Odvisno od modela / **RU** В зависимости от модели / **UK** Залежно від моделі / **HR** Ovisno o modelu / **RO** Ovisno o modelu / **ET** Sõltuvalt zavisnosti od modela / **BS** Zavisno od modela / **TH** แดกต่างกันไปในแต่ละรุ่น / **AR** حسب الموديل



\* **FR** Selon modèle / **EN** Depending on model / **DE** Je nach Modell / **NL** Afhankelijk van het model / **ES** Según modelo / **PT** Consoante o modelo / **IT** Secondo i modelli / **DA** Afhængig af model / **NO** Avhenger av modell / **SV** Beroende på modell / **FI** Mallista riippuen / **TR** Modele göre / **EL** ανάλογα με το / **PL** W zależności od typu / **CS** Podle modelu / **SK** V závislosti od modelu / **HU** Modelltől függően / **SL** Odvisno od modela / **RU** В зависимости от модели / **UK** Залежно від моделі / **HR** Ovisno o modelu / **RO** Ovisno o modelu / **ET** Sõltuvalt zavisnosti od modela / **BS** Zavisno od modela / **TH** แดกต่างกันไปในแต่ละรุ่น / **AR** حسب الموديل