

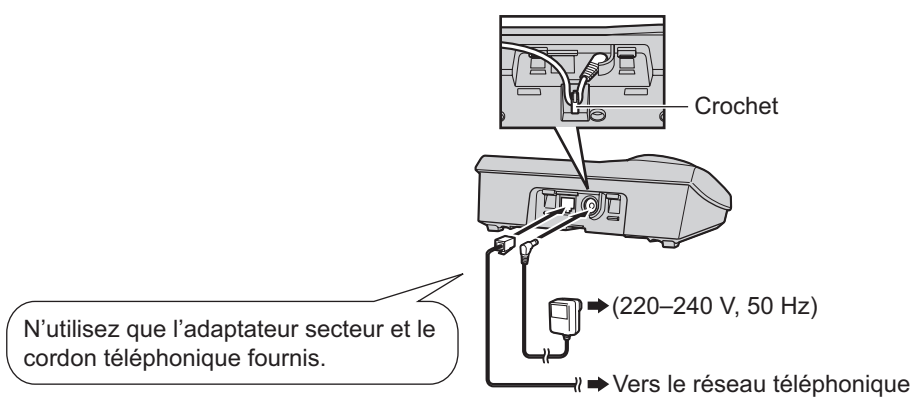
Panasonic

Téléphone numérique sans fil

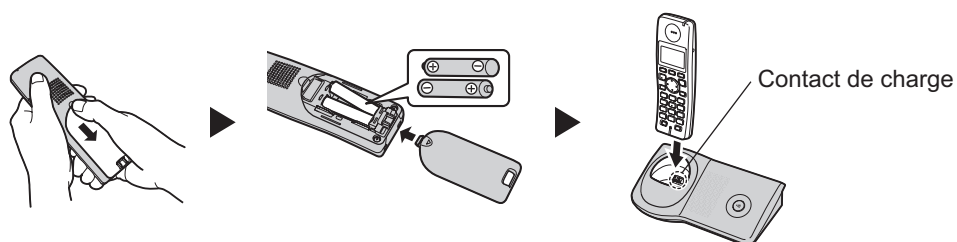
Modèle **KX-TG7100BL**

Résumé

1 Raccordements



2 Installation de la batterie/ Charge de la batterie (charge initiale : 7 heures)



Remarque :

- N'utilisez que les batteries rechargeables fournies.

PQQW15263ZA DC0506DH0

BL-2/2

3 Symboles utilisés dans ce manuel utilisateur

Symbole	Signification
[/OK]	Appuyez sur la touche [/OK].
→	Procédez à l'opération suivante.
“ ”	Sélectionnez les termes entre guillemets qui s'affichent à l'écran (par ex., "PROG. COMBINE") en appuyant sur la touche [▲] ou [▼].

Date et heure

- 1 [/OK]
- 2 Appuyez sur la touche [▲] ou [▼] pour sélectionner "PROG. COMBINE". → [▶]
- 3 Appuyez sur la touche [▲] ou [▼] pour sélectionner "REG. DATE/HEURE". → [▶]
- 4 Entrez le jour, le mois et l'année actuels.
- 5 Entrez l'heure et les minutes actuelles.
- 6 [/OK] → []


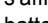
4 Opérations de base

Fonction	Etat
Appeler un correspondant	Composez le numéro de téléphone. → []/[]
Répondre à un appel	[]
Raccrocher	[]
Volume de l'écouteur/du haut-parleur	Appuyez sur la touche [▲] ou [▼] pendant la communication.
Recomposer le dernier numéro	[] → []
Appeler un correspondant à l'aide de la liste de renumérotation	[] → Appuyez sur la flèche [▲] ou [▼] pour sélectionner le numéro souhaité. → []
Répertoire du combiné : mémorisation d'une entrée (nom et numéros de téléphone)	[] → [/OK] → "NOUVELLE ENTREE" → [▶] → Entrez le nom de votre correspondant (16 caractères max.). → [/OK] → Entrez le numéro de téléphone de votre correspondant (24 chiffres max.). → [/OK] → "SAUVEGARDE" → [▶] → [] <ul style="list-style-type: none"> • Pour entrer un nom, voir le tableau des caractères dans le manuel utilisateur.
Répertoire du combiné : appeler un correspondant	[] → Appuyez sur la flèche [▲] ou [▼] pour afficher l'entrée souhaitée. → []

Fonction	Etat
Volume de la sonnerie du combiné	[☐/OK] → “PROG. COMBINE” → [▶] → “PROG. SONNERIE” → [▶] → “VOLUME SONNERIE” → [▶] → Appuyez sur la touche [▲] ou [▼] pour sélectionner le volume souhaité. → [▶] → [⚡⊙]
Modification de la sonnerie (appels sortants)	[☐/OK] → “PROG. COMBINE” → [▶] → “PROG. SONNERIE” → [▶] → “SONNERIE EXT.” → [▶] → Sélectionnez la sonnerie souhaitée. → [▶] → [⚡⊙]

5 Questions fréquemment posées

Question	Problèmes et solutions
Quel type de prise électrique dois-je utiliser pour connecter l'adaptateur secteur ?	Connectez l'adaptateur secteur à une prise 220–240 V.
Pourquoi la touche ☐ clignote-t-elle ?	<ul style="list-style-type: none"> • Le combiné est trop loin de la base. Rapprochez-le. • L'adaptateur secteur n'est pas branché. Vérifiez les raccordements. • Vous utilisez le combiné ou la base dans une zone à hautes interférences électriques. Positionnez le combiné et la base loin de sources d'interférences, telles que des antennes et des téléphones mobiles. • Le combiné n'est pas enregistré sur la base. Enregistrez-le. [☐/OK] → “PROG. COMBINE” → [▶] → “INSCRIPTION” → [▶] → “INSCRIP. COMBINE” → [▶] → Appuyez sur la touche [☐] de la base et maintenez-la enfoncée pendant environ 3 secondes jusqu'à ce que la tonalité d'enregistrement retentisse. → Patientez jusqu'à ce que “ENTRER PIN BASE” s'affiche. → Entrez le code PIN de la base (par défaut : “000”). → [☐/OK]
Pourquoi l'écran du combiné est-il vide ?	Le combiné n'est pas allumé. Pour mettre l'appareil sous tension, appuyez sur la touche [⚡⊙] pendant environ 1 seconde.
Que dois-je faire si le combiné n'est pas sous tension ?	<ul style="list-style-type: none"> • Assurez-vous que les piles sont installées correctement. • Chargez complètement les piles. • Nettoyez les contacts de charge et chargez de nouveau.
Combien de temps dois-je recharger les nouvelles batteries ?	Rechargez les batteries pendant environ 7 heures.

Question	Problèmes et solutions
Quelle est l'autonomie des batteries ?	<p>Lorsque vous utilisez des batteries Ni-MH complètement chargées (piles incluses) ; En utilisation continue : 17 heures max. En mode veille continue : 180 heures max.</p> <ul style="list-style-type: none"> • Il est normal que les batteries n'atteignent pas leur capacité totale lors de la première charge. La batterie atteint son autonomie maximale après avoir effectué plusieurs cycles complets de charge/décharge (utilisation). • L'autonomie réelle de la batterie dépend de la combinaison de la fréquence d'utilisation du combiné et de la fréquence de non-utilisation du combiné (mode veille).
Puis-je laisser le combiné sur la base lorsque je ne l'utilise pas ?	<ul style="list-style-type: none"> • Même complètement chargé, le combiné peut être déposé sur la base sans affecter les batteries.
Quand dois-je remplacer les batteries ?	<p>Si les batteries sont complètement chargées jusqu'à ce que  s'affiche et si  apparaît après plusieurs appels, remplacez les batteries.</p>
Qu'est-ce qu'un code PIN ?	<p>Le code PIN est un numéro à 4 chiffres que vous devez entrer pour modifier certains réglages de la base. Le code PIN par défaut est "0000".</p>
Que dois-je faire pour afficher les informations des appelants ?	<ul style="list-style-type: none"> • Vous devez vous abonner au service d'identification des appels. Pour plus d'informations, contactez votre fournisseur de services/compagnie de téléphone. • Le message "PREMIÈREMENT SOUSCRIVEZ À IDENT. DU NOM" s'affichera jusqu'à réception des informations de l'appelant suite à votre abonnement au service d'identification des appels.

6 Service en option (Identification des appels)

Si vous vous abonnez au service d'identification des appels, vous pouvez :



– afficher les informations des appelants