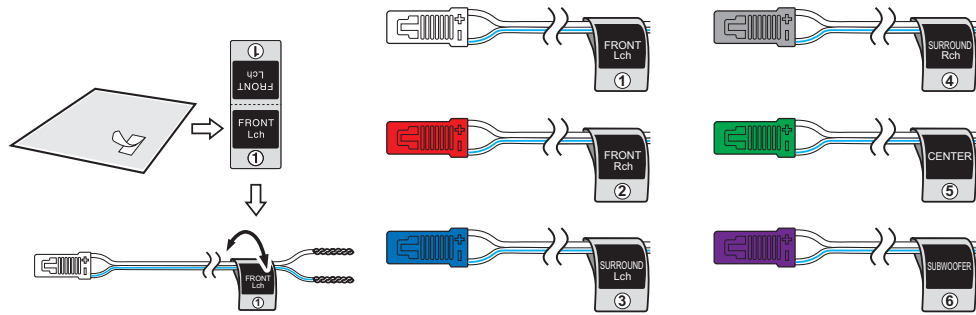


Quick Start Guide

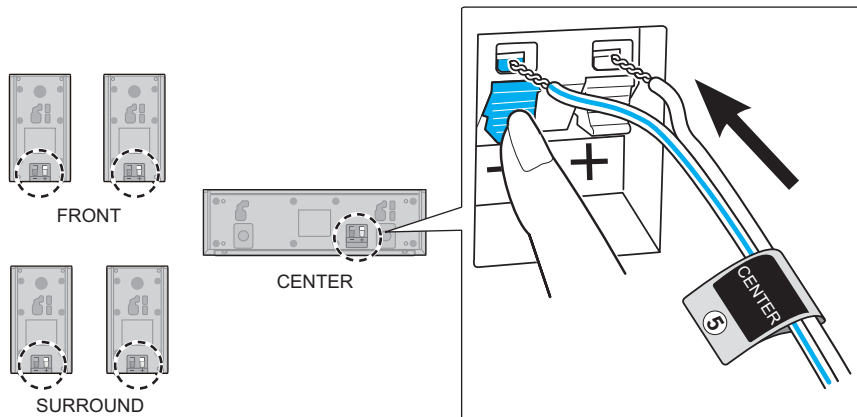
Model No. SC-BTT400

Panasonic

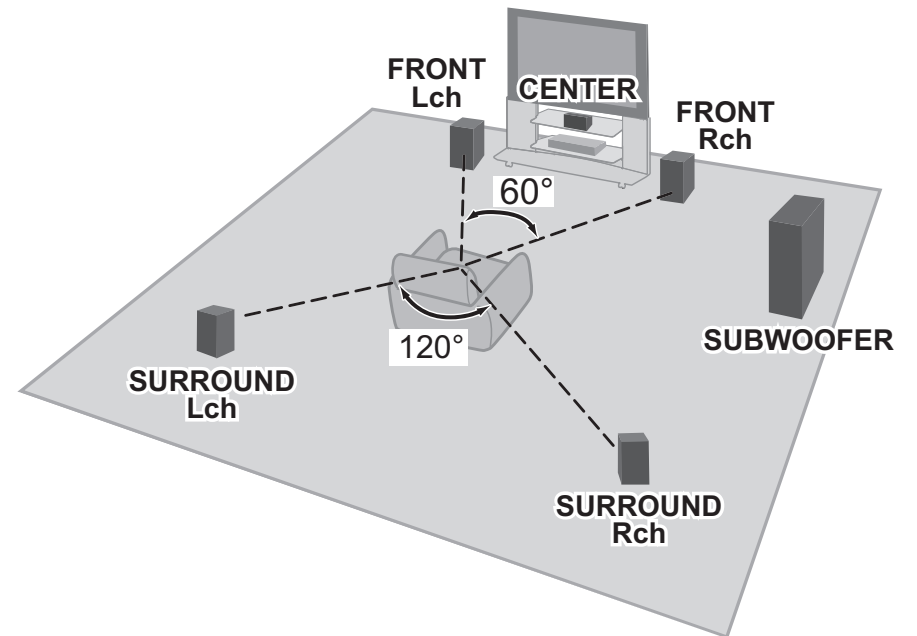
1



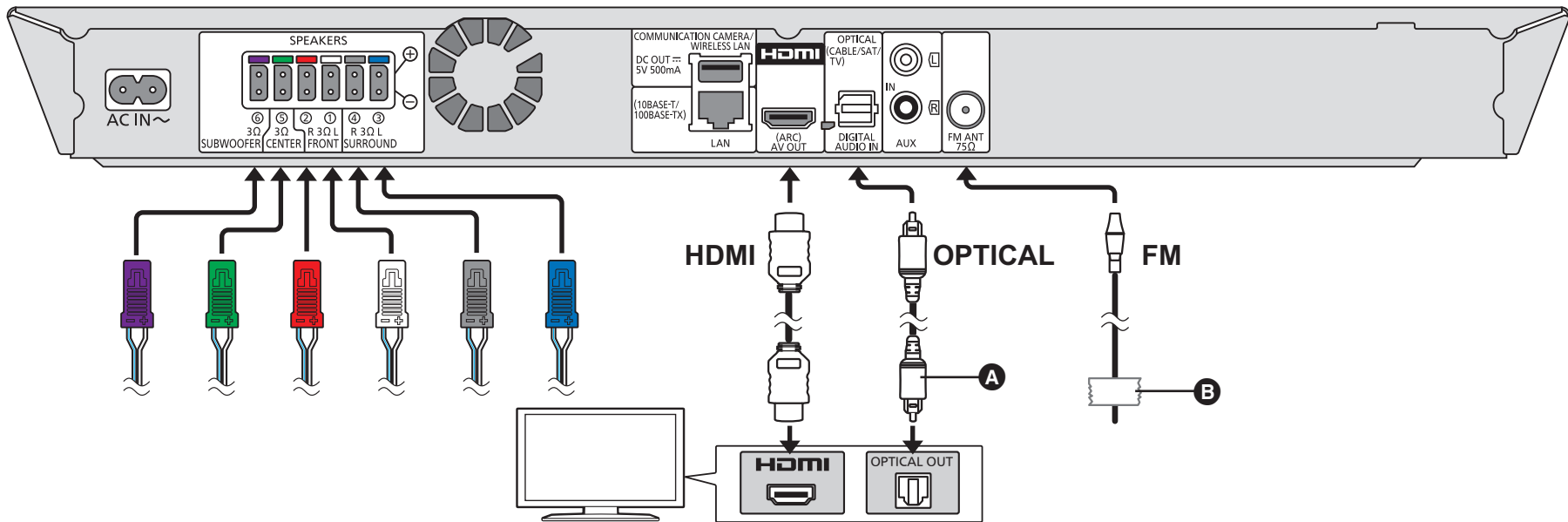
2



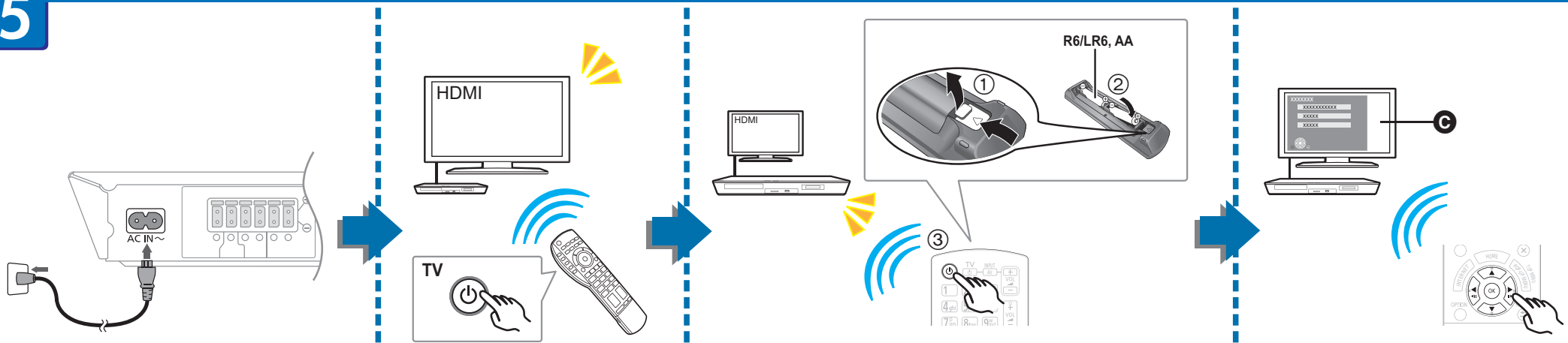
3



4



5



Deutsch

- A** Nicht erforderlich, wenn der HDMI-Anschluss des Fernsehgeräts mit "HDMI (ARC)" gekennzeichnet ist.
- B** Befestigen Sie das Ende der Antenne an einer Wand oder Säule, wo der Empfang am besten ist.
- C** Die Grundeinstellung beginnt. Befolgen Sie die Anweisungen auf dem Bildschirm.

Français

- A** Ce n'est pas nécessaire si la prise HDMI du téléviseur est étiquetée "HDMI (ARC)".
- B** Fixer cette extrémité de l'antenne à un mur ou à un pilier là où la réception est la meilleure.
- C** Le Réglage facile démarre. Suivez les instructions à l'écran.

Italiano

- A** Non è necessario se il terminale HDMI del televisore è marchiato "HDMI (ARC)".
- B** Fissare questa estremità dell'antenna a una parete o a un pilastro, nel punto in cui la ricezione è migliore.
- C** Ha inizio la procedura di impostazione rapida. Seguire le istruzioni sullo schermo.

Español

- A** No se requiere si el terminal HDMI en el TV tiene la etiqueta que dice "HDMI (ARC)".
- B** Fije este extremo de la antena a una pared o pilar donde la recepción es la mejor.
- C** El Ajuste rápido comienza. Siga las instrucciones en la pantalla.

Nederlands

- A** Niet vereist als de HDMI-aansluiting van de TV het label "HDMI (ARC)" heeft.
- B** Maak dit uiteinde van de antenne vast aan een wand of een pilaar waar de ontvangst het beste is.
- C** De Eenvoudige Instelling start. Volg de instructies die op het scherm verschijnen.

Svenska

- A** Den behövs inte om HDMI-utgången på tv:n är märkt "HDMI (ARC)".
- B** Fäst den här änden av antennen på en vägg eller pelare där mottagningen är som bäst.
- C** Den enkla inställningen startar. Följ anvisningarna på skärmen.

Dansk

- A** Kræves ikke, hvis HDMI-terminalen på TV'et er mærket "HDMI (ARC)".
- B** Fastgør denne ende af antennen på en væg eller søjle, hvor du finder den bedste modtagelse.
- C** Start af Nem indstilling. Følg anvisningerne på skærmen.

Suomi

- A** Ei tarvita, jos television HDMI-liitäntässä on merkintä "HDMI (ARC)".
- B** Kiinnitä antennin tämä pää seinään tai pylvääseen, jossa vastaanotto on parasta.
- C** Helppo asetus käynnistyy. Noudata näyttön ohjeita.

Weitere Informationen finden Sie in der Bedienungsanleitung.

Pour de plus amples informations, reportez-vous au mode d'emploi (format PDF).

Per ulteriori informazioni, consultate le istruzioni per l'uso (formato PDF).

Para obtener más información, consulte las instrucciones de funcionamiento (formato PDF).

Raadpleeg de handleiding (PDF-formaat) voor meer informatie.

För mer information, se bruksanvisningen (PDF-format).

Se betjeningsvejledningen (PDF-format) for yderligere oplysninger.

Lisätietoja varten viitataan käyttöohjeisiin (PDF-muodossa).