

ENGLISH

Rotating the screen

When rotating the screen, rotate it after opening it to 90° as shown left. Rotating the screen without opening the angle enough or opened to 180° may scratch the area around the screen and the main unit so take care.

① **Open the screen approximately 90°.**

② **Rotate the screen slowly.**

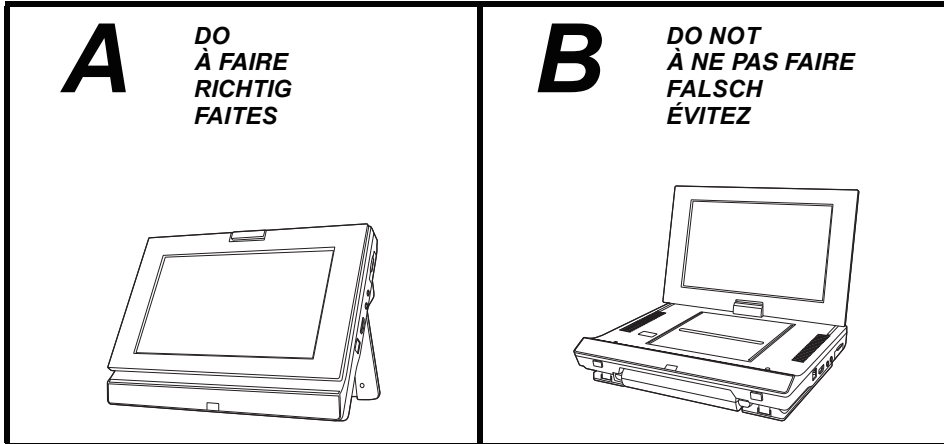
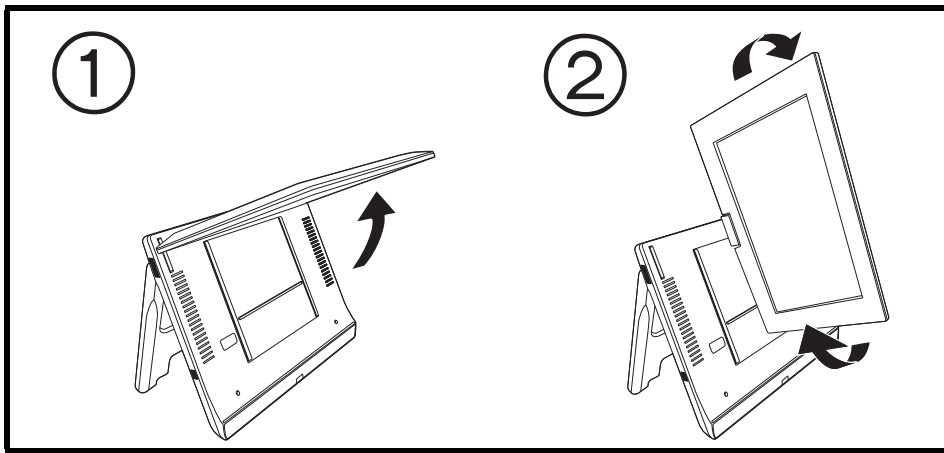
Applying excessive force when rotating the screen, or rotating the screen forcibly in the opposite direction to the rotating direction may cause malfunction.

About turning on/off the unit

The unit can be turned on in situation A.

The unit cannot be turned on in situation B or when the screen is rotated.

If the screen is rotated when the unit is turned on, the display on the screen will disappear and the unit will be automatically turned off.



FRANÇAIS (CANADA)

Rotation de l'écran ACL

Ouvrir l'écran à un angle de 90 degrés, tel qu'illustré ci-dessus, avant de le faire pivoter. La rotation de l'écran sans l'ouvrir à un angle suffisant ou ouvert à 180 degrés peut écorcher la surface autour de l'écran et sur l'appareil principal; il convient donc de procéder avec soin.

① **Ouvrir l'écran ACL à un angle d'environ 90 degrés.**

② **Pivoter l'écran ACL lentement.**

L'application d'une force excessive pour faire pivoter l'écran ou sa rotation forcée dans le sens opposé peut entraîner des problèmes de fonctionnement.

À propos de la mise en/hors marche de l'appareil

L'appareil peut être mis en marche dans la position A.

L'appareil ne peut pas être mis en marche dans la position B ou lors de la rotation de l'écran. Si l'écran est pivoté lorsque l'appareil est en marche, l'affichage disparaît et l'appareil sera automatiquement mis hors marche.

DEUTSCH

Drehen des Bildschirms

Zum Drehen des Bildschirms klappen Sie diesen, wie links dargestellt, um 90 Grad nach oben auf. Beachten Sie, dass beim Drehen des Bildschirms ohne ausreichenden Öffnungswinkel oder bei 180-Grad-Öffnung Kratzer im Bereich um den Bildschirm und am Gerät entstehen können.

① **Den Bildschirm auf zirka 90° öffnen.**

② **Den Bildschirm langsam drehen.**

Wird zum Drehen des Bildschirms zu viel Kraft eingesetzt oder wird er in die entgegen gesetzte Richtung gedreht, führt dies möglicherweise zu Fehlfunktionen.

Ein- und Ausschalten des Geräts

In Fall A kann das Gerät eingeschaltet werden.

Im Fall B oder bei gedrehtem Bildschirm kann das Gerät nicht eingeschaltet werden. Wenn der Bildschirm bei eingeschaltetem Gerät gedreht wird, erlischt die Anzeige am Bildschirm, und das Gerät schaltet sich automatisch aus.

FRANÇAIS

Tourner l'écran

Pour tourner l'écran, tournez-le après l'avoir ouvert à 90° de la façon indiquée ci-contre à gauche. Si vous tournez l'écran sans ouvrir suffisamment l'angle ou en l'ouvrant à 180°, cela pourrait rayer la zone située autour de l'écran et l'unité principale, il convient de donc de faire attention.

① **Ouvrez l'écran d'environ 90°.**

② **Tournez l'écran lentement.**

Si vous appliquez une force excessive en tournant l'écran ou que vous forcez l'écran dans la direction opposée à celle de rotation, cela pourrait causer un dysfonctionnement.

A propos de l'allumage/extinction de l'appareil

L'appareil peut être allumé dans la situation A.

L'appareil ne peut pas être allumé dans la situation B ou quand l'écran est tourné. Si on tourne l'écran alors que l'appareil est allumé, l'affichage disparaît de l'écran et l'appareil s'éteint automatiquement.

ESPAÑOL

Rotación de la pantalla

Cuando gira la pantalla, gírela después de abrirla de 90° como se muestra a la izquierda. Si gira la pantalla sin abrir el ángulo lo suficiente o abierta de 180°, podría rayar la zona alrededor de la pantalla y la unidad principal, así que preste atención.

- ① **Abra la pantalla aproximadamente de 90°.**
- ② **Gire la pantalla lentamente.**

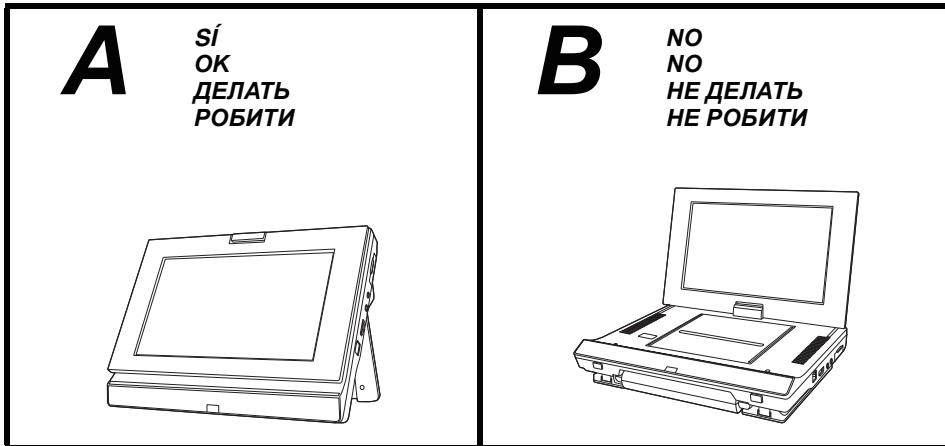
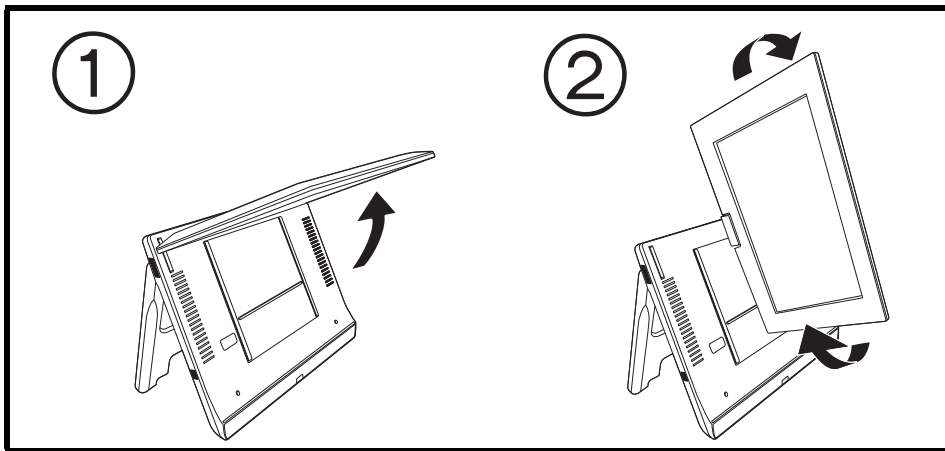
Si aplica demasiada fuerza cuando gira la pantalla, o gira la pantalla a la fuerza en la dirección opuesta a la dirección de rotación, podría causar un mal funcionamiento.

Acerca del encendido/apagado de la unidad

La unidad se puede encender en la situación A.

La unidad no se puede encender en la situación B o cuando la pantalla está girada.

Si la pantalla está girada mientras la unidad está encendida, el visor de la pantalla desaparecerá y la unidad se apagará automáticamente.



ITALIANO

Ruotare lo schermo

Quando si ruota lo schermo, eseguire la rotazione dopo averlo aperto a 90° come mostrato a sinistra. Prestare attenzione perché se si ruota lo schermo senza averne aperto a sufficienza l'angolazione o dopo averlo aperto a 180° si rischia di graffiare l'area intorno allo schermo e all'unità principale.

- ① **Aprire lo schermo a circa 90°.**
- ② **Ruotare lo schermo lentamente.**

L'applicazione di una forza eccessiva quando si ruota lo schermo, o una rotazione forzata nella direzione opposta a quella di rotazione, possono causare un difetto di funzionamento.

Informazioni su accensione/spengimento dell'unità

Si può accendere l'unità nella situazione A.

Non si può accendere l'unità nella situazione B o quando lo schermo viene ruotato.

Se si ruota lo schermo quando l'unità è accesa, la visualizzazione a schermo scompare e l'unità viene automaticamente spenta.

РУССКИЙ

Поворот экрана

Экран следует поворачивать, предварительно раскрыв его на 90°, как показано слева. При повороте экрана и недостаточном угле раскрытия или при открытии на 180° возможно оцарапывание околоэкранный области, поэтому будьте осторожны.

- ① **Откройте экран приблизительно на 90°.**
- ② **Медленно поверните экран.**

Применение силы при повороте экрана или принудительный поворот экрана в направлении, обратном указанному, могут привести к возникновению неполадок в работе аппарата.

Включение/выключение аппарата

Аппарат можно включить из положения A.

Аппарат нельзя включить из положения B или при повороте экрана.

При повороте экрана на работающем плеере воспроизведение остановится, и плеер автоматически выключится.

УКРАЇНСЬКА

Поворот екрану

Для повороту екрану відкрийте його на 90°, як показано ліворуч. При повороті екрану відкритого на 180° або куті менше 90° можливе псування поверхні апарату, тому будьте обережні.

- ① **Відкрийте екран приблизно на 90°.**
- ② **Повільно поверніть екран.**

Застосування сили при повороті екрану або примусовий поворот екрану в напрямі, зворотному вказаному, можуть привести до виникнення неполадок в роботі апарату.

Увімкнення/вимкнення апарату

Апарат можна увімкнути з положення A.

Апарат не можна увімкнути з положення B або при повертанні екрану.

При повороті екрану на працюючому плеєрі відтворення зупиниться, і плеєр автоматично вимкнеться.