

Connexion

A Sans câblesélecteur

1 2

Raccordez les câbles coaxial de 75 Ω.

Prise RF OUT (Cet appareil)

Le signal audio/vidéo de cet appareil n'est pas acheminé par la prise de sortie RF OUT vers le téléviseur.

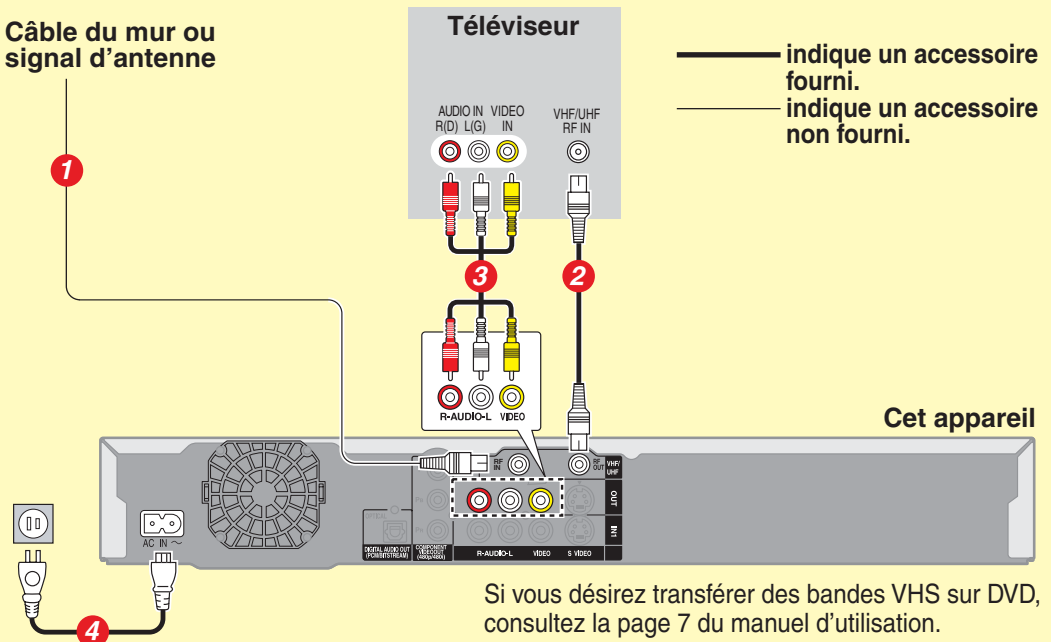
Raccordez les prises de sortie OUT de cet appareil aux prises audio/vidéo du téléviseur avec le câble audio/vidéo.

3 Raccordez le câble audio/vidéo.

Si le téléviseur n'est pas doté de prises AUDIO/VIDÉO, un modulateur RF est requis (Voir ci-dessous).

4 Raccordez le cordon d'alimentation secteur

Câble du mur ou signal d'antenne



B Avec câblesélecteur

1 2 3

Raccordez les câbles coaxial de 75 Ω.

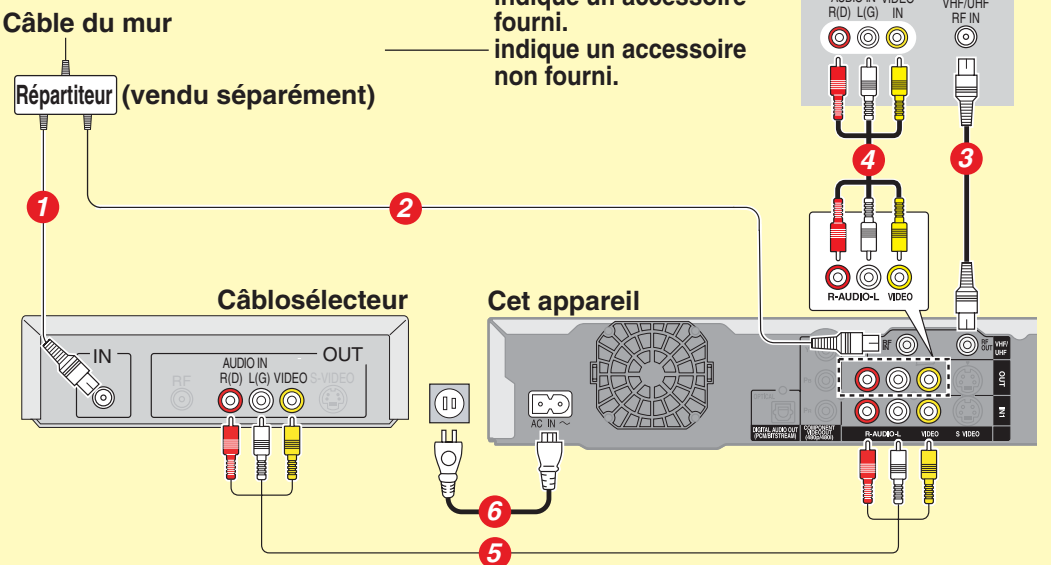
4 5

Raccordez les câbles audio/vidéo.

Si le téléviseur n'est pas doté de prises AUDIO/VIDÉO, un modulateur RF est requis (Voir ci-dessous).

6 Raccordez le cordon d'alimentation secteur

Câble du mur



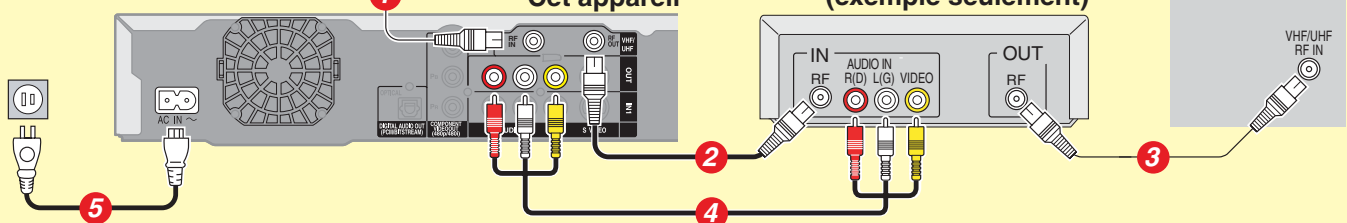
Si le téléviseur n'est pas doté de prises AUDIO/VIDÉO, un modulateur RF est requis

Câble du mur ou signal d'antenne

Cet appareil

Modulateur RF
(exemple seulement)

Téléviseur



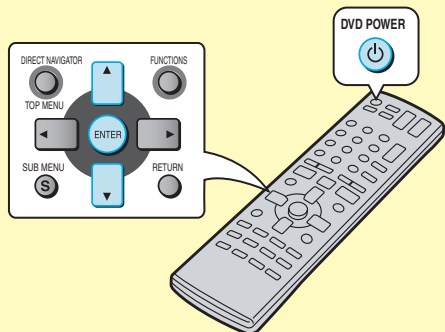
1 2 3 Câble coaxial de 75 Ω 4 Câble audio/vidéo 5 Cordon d'alimentation secteur

Réglage initial

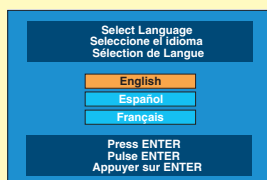
Faites des vérifications!

Les raccordements ont-ils été effectués correctement?

Établir le contact sur le téléviseur et sélectionner l'entrée vidéo du téléviseur qui convient aux branchements de l'enregistreur. (Sélectionnez l'entrée avec la télécommande du téléviseur. La touche pourrait se nommer "TV/Video", "Input" ou un autre nom similaire.)



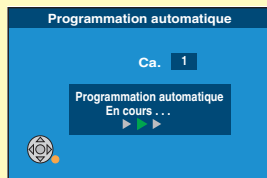
Appuyer sur [DVD POWER].



Appuyer sur [▲, ▼] pour sélectionner la langue, puis appuyer sur [ENTER].

Si une différente langue est choisie par erreur, maintenir [V CH] et [^ CH] enfoncées simultanément sur l'appareil principal pendant plus de 5 secondes. Le réglage est réinitialisé. Appuyer sur [DVD POWER] et sélectionner la langue de nouveau.

Appuyer sur [ENTER] pour lancer la syntonisation automatique sur raccordement au secteur.



L'appareil procède ensuite au réglage automatique de l'horloge. Une fois le réglage terminé, l'heure s'affiche.

Appuyer sur [ENTER].

Si aucun câble coaxial 75 Ω n'est relié à la prise RF IN de cet appareil, aucun canal ne sera détecté durant le réglage initial. Connectez le câble coaxial 75 Ω approprié. Si la syntonisation automatique sur raccordement au secteur ne fonctionne pas, consultez la page 11 du manuel d'utilisation.

Lecture sur un autre appareil

Finaliser...

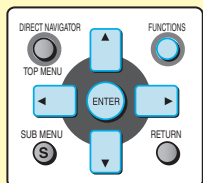
Une fois l'enregistrement terminé, il est nécessaire de finaliser les disques DVD-R, DVD-RW et +R pour en permettre la lecture sur d'autres lecteurs DVD (Il n'est pas possible de finaliser des disques DVD-RAM).

DVD-R DVD-RW +R

En mode arrêt

Appuyer sur [FUNCTIONS].

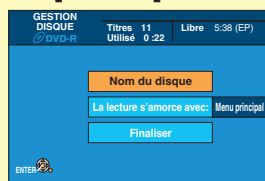
- La fenêtre FUNCTIONS s'affiche.



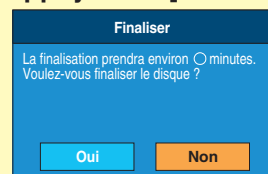
Appuyer sur [▲, ▼] pour sélectionner "Autres fonctions", puis appuyer sur [ENTER].



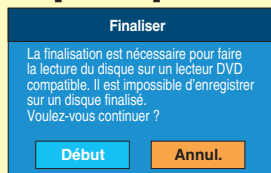
Appuyer sur [▲, ▼] pour sélectionner "GESTION DISQUE", puis appuyer sur [ENTER].



Appuyer sur [▲, ▼] pour sélectionner "Finaliser", puis appuyer sur [ENTER].



Appuyer sur [◀, ▶] pour sélectionner "Oui", puis appuyer sur [ENTER].



Appuyer sur [◀, ▶] pour sélectionner "Début", puis appuyer sur [ENTER].

Un message apparaît lorsque l'opération est terminée.

Appuyer sur [ENTER].

La finalisation est terminée. Il est dès lors possible de lire le disque sur d'autres appareils.

Nota

- Lors de la finalisation d'un disque compatible avec l'enregistrement à haute vitesse, il se peut que la finalisation prenne plus de temps que celui affiché à l'écran (environ quatre fois plus de temps).
- Il n'est pas possible de finaliser des DVD-R, DVD-RW (Format DVD-Vidéo) ou des +R enregistrés sur les appareils d'autres fabricants.

Pour toute demande de renseignements, communiquez avec le service à la clientèle de Panasonic au :

1-800-561-5505

Après la finalisation

• DVD-R +R

Seule la lecture du disque est maintenant possible. L'enregistrement et l'édition ne sont plus possibles.

• DVD-RW (Format DVD-Vidéo)

Il est possible d'enregistrer et d'éditer sur le disque après le formatage bien que seule sa lecture soit possible après la finalisation.