

HL / HM10

Cher/Chère client(e),

Vous venez d'acquérir une radio de nouvelle génération Sagemcom et nous vous remercions de la confiance que vous nous accordez.

Ce produit a été fabriqué avec le plus grand soin. Il suit une stratégie de développement continu. Nous nous réservons donc le droit d'apporter, sans préavis, des modifications et améliorations au produit décrit dans ce livret utilisateur.

Pour votre confort et votre sécurité, nous vous invitons à lire attentivement le paragraphe "Recommandations et consignes de sécurité", page 2.



Le marquage CE atteste de la conformité du produit aux exigences essentielles de la directive 1999/5/CE du Parlement et du Conseil Européen concernant les équipements hertziens et les équipements terminaux de télécommunication.

Vous pouvez consulter la déclaration de conformité sur le site www.sagemcom.com rubrique "support" ou la demander à l'adresse suivante :

Sagemcom Broadband SAS
250, route de l'Empereur
92848 Rueil-Malmaison Cedex - France

Copyright © Sagemcom Broadband SAS

Tous droits réservés

Sagemcom est une marque déposée.

RECOMMANDATIONS ET CONSIGNES DE SÉCURITÉ

De façon générale, éteignez votre radio dans tous les endroits où l'utilisation en est prohibée. Ne laissez pas votre radio à la portée des jeunes enfants (certaines parties amovibles peuvent être accidentellement ingérées).



N'OUVREZ JAMAIS LA RADIO ! IL EXISTE UN RISQUE DE CHOC ÉLECTRIQUE.

Pour votre sécurité n'utilisez jamais votre radio non équipée de sa trappe batterie, vous risquez un choc électrique.

Pour bénéficier d'une qualité audio optimale, votre radio doit être utilisé à une température ambiante comprise entre + 5 °C et + 45 °C (climats tempérés).

Tenez la radio éloignée des sources de chaleur telles des radiateurs, bougies, lampes, etc.

Ne placez rien sur votre radio (ceci nuit à sa bonne ventilation) : les fentes d'aération situées sur le boîtier protègent votre appareil de la surchauffe. Si vous placez la radio dans un compartiment, veillez à laisser un espace d'au minimum 10 cm de chaque côté et de 20 cm à l'avant et à l'arrière.



Utilisez exclusivement le bloc secteur fourni, raccordez celui-ci sur le secteur conformément aux instructions d'installation de ce guide et aux indications portées sur les étiquettes situées à l'intérieur du compartiment batterie et sur le bloc secteur (tension, courant, fréquence du réseau électrique). Par précaution, en cas de danger, les adaptateurs secteur servent de dispositif de sectionnement de l'alimentation 230 V. Ils doivent être situés à proximité de l'appareil et être aisément accessibles.



N'utilisez pas votre radio ni en extérieur, ni dans une pièce humide (salle d'eau, salle de bains, buanderie, cuisine, etc.) à moins de 1,50 m d'un point d'eau.

Ne placez pas d'objet contenant un liquide (par exemple un vase) sur l'appareil. Tout contact avec un liquide endommagerait votre radio et pourrait causer une panne. Si un liquide pénètre dans la radio, débranchez-la immédiatement de la prise secteur et prévenez votre revendeur.



N'essayez pas de retirer des vis ou d'ouvrir l'appareil. Il ne contient aucune pièce remplaçable par l'utilisateur.



L'utilisation d'écouteurs à un volume élevé peut altérer votre audition. La perception des sons peut être trompeuse. Avec le temps, votre "niveau de confort" auditatif s'adapte à des volumes sonores de plus en plus élevés. Ainsi après une écoute prolongée, ce qui peut vous sembler être un volume "normal" peut en réalité être trop fort et nocif pour votre audition. Pour vous protéger de ce risque, réglez le volume sonore à un niveau non nocif et ne l'augmentez pas par la suite.



Des pieds anti-dérapants équipent la radio, ceux-ci assurent la stabilité et ne laissent pas de traces sur la surface des meubles. Toutefois, compte tenu de la diversité des laques et vernis utilisés par les fabricants de mobilier, on ne peut exclure que des traces soient laissées sur la surface des meubles. Sagemcom Broadband SAS décline toute responsabilité en cas de tels dommages.



Les batteries usagées doivent être mises au rebut, conformément aux instructions du chapitre "Environnement", page 3 présent dans ce guide.

ENVIRONNEMENT

La préservation de l'environnement est une préoccupation essentielle de Sagemcom. Sagemcom a la volonté d'exploiter des installations respectueuses de l'environnement et a choisi d'intégrer la performance environnementale dans l'ensemble du cycle de vie de ses produits, de la phase de fabrication à la mise en service, l'utilisation et l'élimination.

L'emballage



La présence du logo (point vert) signifie qu'une contribution est versée à un organisme national agréé, pour améliorer les infrastructures de récupération et de recyclage des emballages.

Pour faciliter ce recyclage, veuillez respecter les règles de tri mises en place localement pour ce type de déchets.

Les piles et batteries

Si votre produit contient des piles ou des batteries, ces dernières doivent être déposées dans les points de collecte désignés.

Le produit



La poubelle barrée apposée sur le produit ou sur ses accessoires signifie qu'ils appartiennent à la famille des équipements électriques et électroniques.

A ce titre, la réglementation européenne vous demande de procéder à sa collecte sélective :

■ Dans les points de distribution en cas d'achat d'un équipement équivalent.

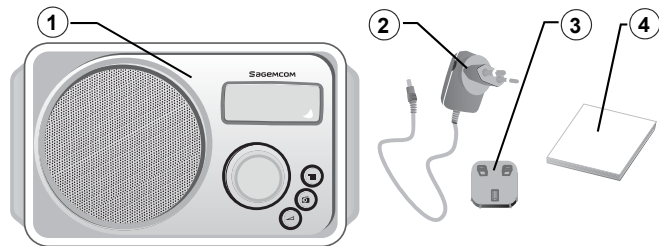
Dans les points de collecte mis à votre disposition localement (déchetterie, collecte sélective, etc.).

Ainsi, vous participez à la réutilisation et à la valorisation des Déchets d'Équipement Électriques et Électroniques qui peuvent avoir des effets potentiels sur l'environnement et la santé humaine.

PRÉSENTATION

VOTRE PACK

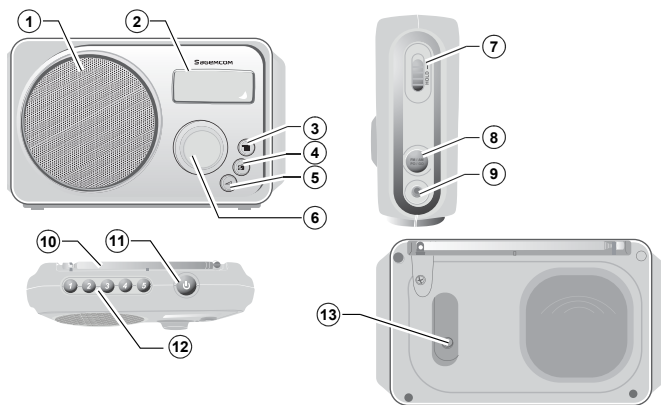
Vérifiez que les éléments suivants sont dans l'emballage :



1	la radio,	3	l'adaptateur UK,
2	le bloc d'alimentation,	4	ce livret utilisateur.

À LA DÉCOUVERTE DE VOTRE RADIO

VUE GÉNÉRALE

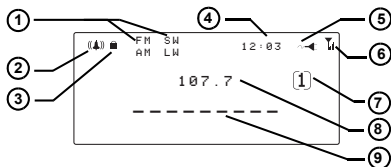


N°	Légendes	Permet de...	Voir...
1	Haut-parleur	-	-
2	Écran	Afficher l'état de la radio.	P. 5
3	Touche Menu	Accéder aux menus.	P. 6
4	Touche Stations	<ul style="list-style-type: none"> ▶ Rechercher une/des station(s). ▶ Afficher la liste des stations mémorisées. 	<ul style="list-style-type: none"> ▶ P. 8 ▶ P. 8
5	Touche Volume	Ajuster le volume.	P. 8
6	Molette	Régler la radio.	P. 5
7	Bouton de verrouillage	Verrouiller les boutons de la radio.	-
8	Touche Modes FM/PM/PO/ GO (modèle HM10)	Choisir un mode.	P. 8
9	Prise casque	Brancher un casque audio.	-
10	Antenne	-	P. 7
11	Touche Marche/Arrêt	Allumer / Éteindre la radio.	P. 5
12	Touches de présélection 1 - 5	Enregistrer vos stations favorites.	P. 8
13	Prise d'alimentation	Raccorder le bloc d'alimentation.	P. 7

L'ÉCRAN

En cours d'utilisation ou en veille, l'écran de votre radio vous informe à l'aide d'icônes de l'état de votre radio.

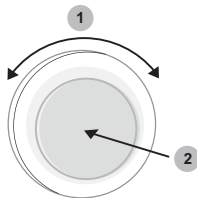
En fonction de l'état de votre radio, les icônes suivantes peuvent s'afficher :



N°	Légendes	N°	Légendes
1	Mode activé.	6	Qualité de la réception.
2	Réveil activé.	7	Numéro de la station favorite en cours de diffusion.
3	Verrou activé.	8	Fréquence radio en cours de diffusion.
4	Heure courante.	9	Zone d'affichage des messages.
5	Prise secteur raccordée.		



UTILISER LA MOLETTE

La molette de la radio est multifonction.






	En écoute	Dans les menus
① Tournez la molette vers la droite ou la gauche pour...	<ul style="list-style-type: none"> ▶ Effectuer une recherche de station. ▶ Augmenter ou diminuer le volume. 	<ul style="list-style-type: none"> ▶ Faire défiler les menus. ▶ Définir une valeur (par exemple pour définir l'heure).
② Appuyez sur la molette pour...	-	<ul style="list-style-type: none"> ▶ Sélectionner un menu. ▶ Valider un réglage.

ALLUMER / ÉTEINDRE LA RADIO

- ▶ Appuyez sur la touche  située sur le dessus de l'appareil. L'écran s'allume.
- ▶ Mise en veille : faites un appui court sur la touche . Seule l'heure reste visible sur l'écran.

NAVIGUER DANS LES MENUS

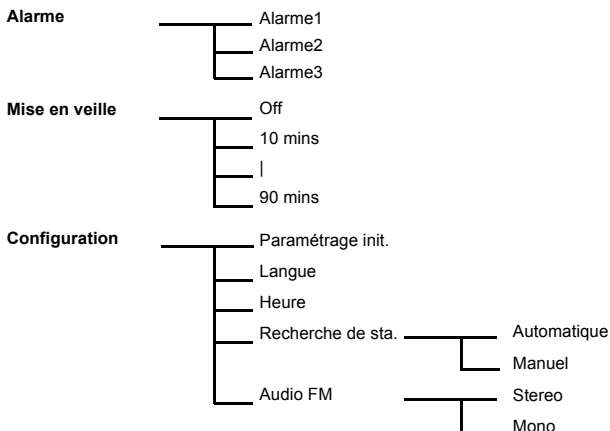
1. Appuyez sur la touche . Faites défiler les menus en tournant la molette.
2. Lorsque le menu recherché est affiché :
 - ▷ appuyez sur la molette pour entrer dans ce menu, ou
 - ▷ appuyez sur la touche  pour revenir à l'écran précédent.
3. Pour sortir du menu principal, appuyez plusieurs fois sur la touche .



Vous sortez automatiquement du menu principal après quelques secondes d'inactivité.

SYNOPTIQUE DES MENUS

Les menus suivants dépendent du modèle de radio que vous possédez.



MISE EN MARCHÉ



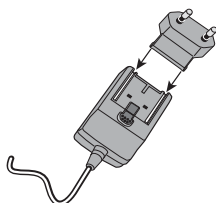
N'utilisez que des chargeurs et accessoires approuvés pour une utilisation avec ce modèle. Connecter d'autres accessoires peut se révéler dangereux et vous faire perdre vos droits au titre de la garantie.

CHOISIR L'ADAPTATEUR


Choisissez l'adaptateur en fonction du pays où vous vous trouvez.

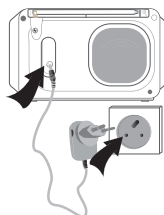
1. Alignez l'adaptateur dans son logement et glissez-le dans le bloc d'alimentation comme indiqué sur l'illustration ci-contre, jusqu'à ce qu'il se clipse en place.

Si vous n'arrivez pas à aligner l'adaptateur dans son logement, ne forcez pas. Vous le tenez certainement dans le mauvais sens.




ALLUMER VOTRE RADIO

1. Prenez le jack d'alimentation et branchez-le sur la radio.
2. Raccordez la prise de courant au secteur.
3. Appuyez sur la touche  située sur le dessus de l'appareil. L'écran s'allume.



UTILISATION QUOTIDIENNE DE LA RADIO

VERROUILLER / DÉVERROUILLER LA RADIO

Pour transporter votre radio allumée, placez vers le haut le bouton  situé sur le côté droit de votre radio. Les boutons de contrôle sont inactifs.


POSITIONNEMENT DE L'ANTENNE

Afin de vous assurer une réception optimale, déployez l'antenne. Au besoin, bougez celle-ci pour régler sa position.




Tenez l'antenne éloignée de toute source de rayonnement afin d'éviter les interférences (téléviseur, magnétoscope, etc.).

CHOISIR UN MODE

Appuyez sur la touche  située sur le côté droit de votre radio.
L'écran affiche l'icone correspondante.

RECHERCHER UNE STATION DE RADIO

1. Appuyez sur la touche . L'écran de recherche des stations s'affiche.
2. Tournez la molette vers la droite ou vers la gauche pour balayer la bande choisie. Les informations de progression s'affichent à l'écran.
3. En fin de recherche, la radio diffuse la station ayant le meilleur signal.



Pour affiner votre recherche, vous pouvez balayer manuellement la bande choisie. Pour plus de détails, reportez-vous à la section "Choisir le mode de recherche des stations", page 10.

MÉMORISER VOS STATIONS DE RADIO FAVORITES

Vous disposez de 5 plages pour enregistrer les fréquences de vos stations favorites. Lorsque la station est diffusée, faites un appui long sur l'une des **touches de préselection** situées sur le dessus de votre radio. Le numéro désormais associé à la station de radio est affiché sur l'écran lorsqu'elle est diffusée. Par exemple pour la touche de préselection **1** : **[1]**.



Pour mémoriser une nouvelle station de radio et l'associer à une touche de préselection déjà utilisée, appuyez longuement sur la touche voulue.


ÉCOUTER VOS STATIONS DE RADIO MÉMORISÉES

Pour écouter vos stations de radio mémorisées, appuyez sur la touche de préselection associée.

RÉGLER LE VOLUME

Tournez la molette vers la droite pour augmenter le volume, et vers la gauche pour le diminuer.



Pour afficher à tout instant le menu de contrôle du volume, appuyez sur la touche .

LES FONCTIONS

.....

Votre radio dispose de fonctions supplémentaires qui vous apporteront davantage de confort d'écoute et d'utilisation.



Reportez-vous à la section "Naviguer dans les menus", page 6.

PROGRAMMER UNE ALARME

Vous disposez de 3 alarmes programmables.

1. Dans le menu **Alarme**, sélectionnez **Alarme1**, **Alarme2** ou **Alarme3** et validez.
2. Sélectionnez **On** et validez.
3. Définissez l'heure de début d'alarme :
 - ▷ tournez la molette jusqu'à atteindre le chiffre désiré,
 - ▷ appuyez sur la molette pour valider.
 Vous définissez ainsi d'abord les heures, puis les minutes.
4. L'écran affiche **Répéter**. Sélectionnez la fréquence de répétition de l'alarme :
 - ▷ **Une fois** : l'alarme se déclenchera à l'heure définie le jour voulu, ou
 - ▷ **Tous les jours** : l'alarme se déclenchera à l'heure définie tous les jours.
5. Sélectionnez la **Source** à diffuser lors du déclenchement de l'alarme :
 - ▷ si vous choisissez **FM**, **AM**, **SW**, **LW**, sélectionnez une station de radio,
 - ▷ si vous choisissez **Bip**, sélectionnez la tonalité voulue, puis le volume à appliquer (de **1** à **10**) et validez.

L'icône ((🔔)) s'affiche sur l'écran.

PROGRAMMER LA MISE EN VEILLE AUTOMATIQUE

Vous pouvez programmer la mise en veille automatique de votre radio après une période de diffusion, pour s'endormir en écoutant la radio par exemple.

Dans le menu **Mise en veille**, sélectionnez la période désirée, de **10** à **90** minutes.

L'écran affiche le temps restant avant la mise en veille automatique.



Pour supprimer la mise en veille automatique programmée, sélectionnez l'option **Off** et validez.

RÉINITIALISER LA RADIO

Vous pouvez rétablir les réglages initiaux de votre radio en cas de besoin.



Si vous réinitialisez la radio, vous perdez vos réglages personnels.

Dans le menu **Configuration** > **Paramétrage init.**, sélectionnez **Oui** et validez. La radio utilise à présent les réglages d'usine.

MODIFIER LA LANGUE D'AFFICHAGE

Dans le menu **Configuration** > **Langue**, sélectionnez la langue souhaitée et validez. Les messages s'affichent dans la langue choisie.

MODIFIER L'HEURE D'AFFICHAGE

Le format d'affichage de l'heure est **HH:MM**

1. Dans le menu **Configuration** > **Heure**, définissez l'heure :
 - ▷ tournez la molette jusqu'à atteindre le chiffre désiré,
 - ▷ appuyez sur la molette pour valider le chiffre affiché.
 Vous définissez ainsi d'abord les heures, puis les minutes.
2. Validez à chaque étape. L'heure définie s'affiche à l'écran.

CHOISIR LE MODE DE RECHERCHE DES STATIONS

Votre radio propose deux modes de recherche de station :

- ▶ **Automatique** : la recherche des stations s'effectue selon la qualité de réception automatiquement détectée,
- ▶ **Manuel** : la recherche des stations est définie par sauts manuels successifs de 0,05 MHz sur la bande choisie.

Pour sélectionner un mode de recherche de stations :

Dans le menu **Configuration** > **Recherche de sta.**, sélectionnez **Manuel** ou **Automatique** selon le mode de recherche souhaité.

ÉCOUTER LA RADIO EN STÉRÉO OU EN MONO

Dans le menu **Configuration** > **Audio FM**, sélectionnez **Stereo** ou **Mono** en fonction du mode de diffusion souhaité et validez.

ENTRETIEN

Radio

Nettoyez votre radio à l'aide d'un chiffon doux non pelucheux.



Certains produits chimiques peuvent endommager les matières plastiques. Proscrivez les produits en atomiseur, certains produits de nettoyage spéciaux, les produits corrosifs, les solvants, alcools, détergents, etc.

RÉSOLUTION DE PROBLÈMES

Problèmes	Causes	Solutions
Vous ne parvenez pas à allumer la radio	Défaut de prise secteur	Vérifiez que la fiche d'alimentation de la radio est bien branchée et que la prise secteur est alimentée.
Mauvaise qualité de réception radio	Signal trop faible	Trouvez un endroit où le signal est plus élevé. Déployez entièrement l'antenne.
Absence de son	Défaut de volume	Réglez le volume.
Boutons de la radio inactifs	Radio verrouillée	Placez le bouton HOLD vers le bas.
Station de radio introuvable dans la liste	Mauvaise qualité de réception radio au moment du balayage des stations	Renouvelez le balayage.