

**Garantie certificate
Identificatiekaart
Português
Garantibevis
Garanti belgesi**

10

**Certificat de garantie
Certificado de garantia
Εγγύηση
Garantibevis**

year warranty
an garantie
Jahr Garantie
jaar garantie
año garantía
anno garanzia
ano garantia

**Garantie
Certificato di garanzia
Garanticertifikat
Takuutodistus**

χρόνος εγγύηση
år garanti
år garanti
år garanti
vuosi takuu
vii garanti

Type: **SBC AS200**
SERIAL NO.: _____

Date of purchase — Date de la vente — Verkaufsdatum — Aankoopdatum — Fecha de compra — Data d'acquisto —
Data da aquisição — Ημερομηνία αγοράς — Inköpsdatum —
Anskaffelsesdato — Kjøpedato — Ostapåvä — **Satış alım tarihi** _____

Dealer's name, address and signature
Nom, adresse et signature du revendeur
Name, Anschrift und Unterschrift des Händlers
Naam, adres en handtekening v.d. handelaar
Nombre, dirección y firma del distribuidor
Nome, indirizzo e firma del fornitore
Nome, morada e assinatura da loja

Ονοματεπώνυμο, διεύθυνση και υπογραφή του εμτ. προμηθευτή
Återförsäljarens namn, adress och signatur
Forhandlerens navn, adresse og underskrift
Forhandlerens navn, adresse og underskrift
Jälleenmyyjän nimi, osoite ja allekirjoitus
Satıcı adı, adresi ve imzası

This document is printed on chlorine free produced paper
Printed in Italy
Specifications and design are subject to change without notice



Let's make things better.



PHILIPS

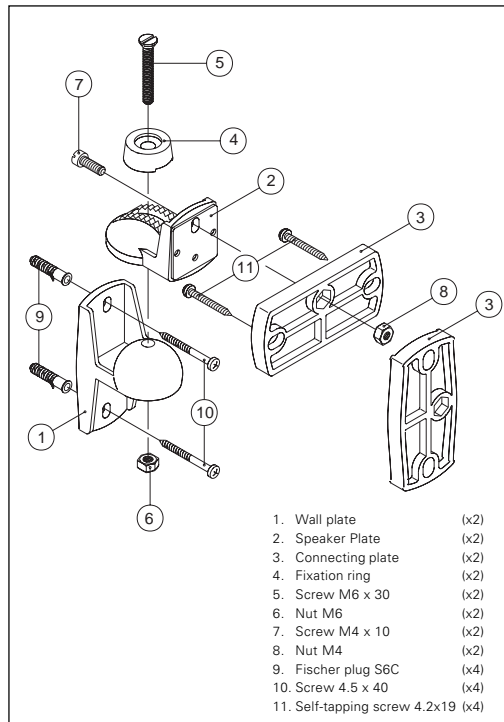
Let's make things better.



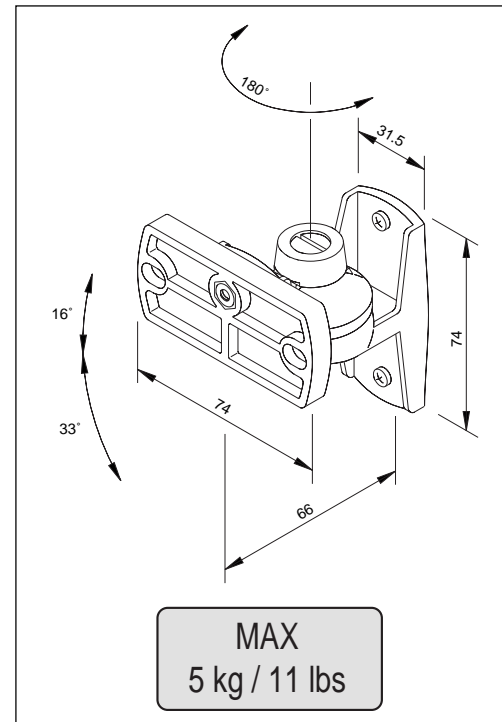
PHILIPS



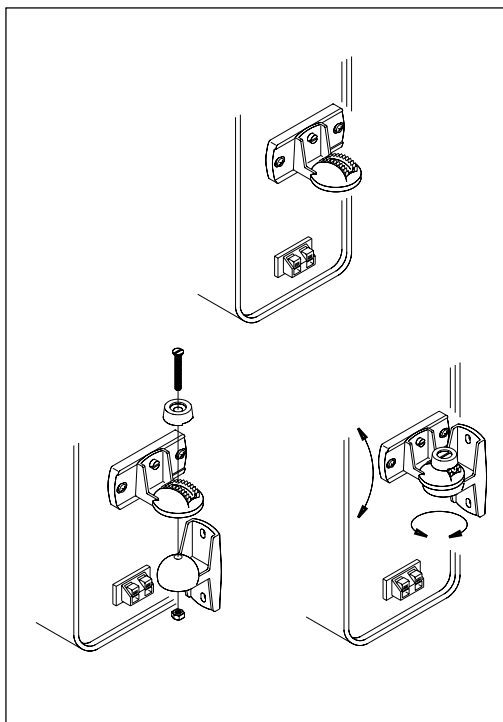
**Instructions for use
Instructions pour l'utilisation
Bedienungsanleitung
Gebruiksaanwijzing
Modo de empleo
Istruzioni per l'uso
Instruções de uso
Οδηγίες χρήσης
Bruksanvisning
Vejlledning
Bruksanvisning
Käyttöohje
Kullanma talimat**



2



19



18

GB

Loudspeaker Mounts

SBC AS200

Congratulations! The product you have just purchased has been manufactured from high-tech material that is designed to last a lifetime. Please read the following instructions before mounting or using the support, and retain this book for future reference. To mount the speaker mounts see drawings.

Caution

- The weight of one loudspeaker must not exceed 5 kg/11 lbs.
- Ensure with utmost care that the point chosen for fixing the mounts is safe.
- Do not mount the mounts on walls/ceilings made of material that could lead to the instability of the mounted loudspeaker mounts over time.
- The Fischer plugs are not needed for mounting on wood.

Technical features

- Loudspeaker mounts for loudspeakers up to 5 kg / 11 lbs.
- Tilting angle up+down: 16°+33°
- Pivoting angle: 180 degrees
- Maximum load: 5 kg / 11 lbs
- Product dimensions: 74 x 82 x 74 mm
- Product weight: 160 g (one pair)
- Approved by TÜV/GS

3

F**Montures de haut-parleurs****SBC AS200**

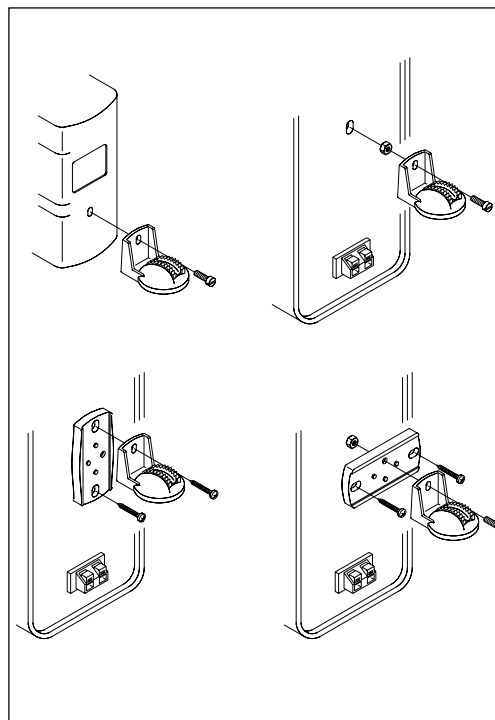
Félicitations! Le produit que vous avez acheté a été fabriqué en matériau de haute technologie conçu pour durer très longtemps. Lisez les instructions suivantes avant de monter ou d'utiliser le support et conservez-les pour consultation ultérieure. Voir le dessin pour la fixation des montures.

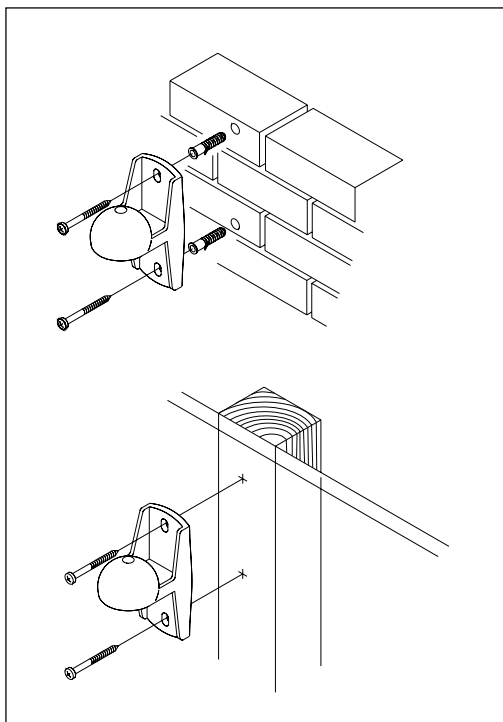
Attention

- Le poids d'un haut-parleur ne peut excéder 5 kg.
- Assurez-vous avec la plus grande prudence que le point choisi pour fixer les montures est solide.
- Ne fixez pas les montures sur des murs/plafonds faits d'un matériau qui puisse être à l'origine de l'instabilité des haut-parleurs au fil du temps.
- Les fiches Fischer ne sont pas nécessaires pour la fixation sur du bois.

Spécifications techniques

- Montures de haut-parleurs SBCAS200 pour haut-parleurs jusqu'à 5 kg.
- Angle d'inclinaison haut+bas: 16°+33°
- Angle de rotation: 180 degrés
- Charge maximum: 5 kg
- Dimensions: 74 x 82 x 74 mm
- Poids du produit: 160 g (une paire)
- Agréé TÜV/GS





16

D

Lautsprecherhalterung

SBC AS200

Herzlichen Glückwunsch! Das von Ihnen erworbene Produkt wurde für eine lebenslange Haltbarkeit entwickelt und aus diesem Grund aus einem technisch hochentwickelten Material hergestellt. Bitte lesen Sie vor der Montage oder bevor Sie mit dem Kundendienst Kontakt aufnehmen die nachfolgenden Anweisungen durch und bewahren Sie dieses Heft für zukünftige Situationen auf. Für die Montage der Lautsprecherhalterung siehe Illustration.

Achtung

- Das Gewicht der Lautsprecher darf 5 kg/11 lbs nicht überschreiten.
- Stellen Sie sicher, daß die gewählten Befestigungspunkte sicher sind.
- Befestigen Sie die Halterungen nicht an Wänden/Decken, die aus einem Material sind, das das Gewicht der Lautsprecher nicht über eine lange Zeit tragen kann.
- Die Fischerdübel werden bei Montage in Holz nicht benötigt.

Technische Daten

- Die Lautsprecherhalterung SBCAS200 ist für Lautsprecher bis zu 5 kg/11 lbs geeignet.
- Kippwinkel auf + ab: 16°+33°
- Drehwinkel: 180 Grad
- Maximale Belastung: 5 kg
- Produktabmessungen: 74 x 82 x 74 mm
- Gewicht: 160 g (Ein Paar)
- TÜV und GS geprüft

5

NL**Luidsprekersteunen****SBC AS200**

Gefeliciteerd! Het product, dat u zojuist heeft aangeschaft, is vervaardigd van een hightech materiaal en bedoeld om een leven lang mee te gaan. Leest u eerst de volgende instructies aandachtig door, voordat u de steun gaat bevestigen en bewaart u deze handleiding, zodat u deze later nog eens kunt raadplegen. Zie de afbeeldingen voor gedetailleerde informatie over de montage van de luidsprekersteunen.

Let op

- Het gewicht van een luidspreker mag niet hoger zijn dan 5 kg.
- Ga zorgvuldig te werk bij het kiezen van een geschikte montageplaats.
- Monteer de steunen niet aan wanden / plafonds die gemaakt zijn van een materiaal dat na verloop van tijd instabiliteit van de luidsprekersteunen kan veroorzaken.
- De Fischer pluggen zijn niet vereist bij montage op hout.

Technische gegevens

- Luidsprekersteunen voor luidsprekers tot 5 kg.
- Kantelhoek (omhoog / omlaag): 16°+33°
- Draaihoek: 180°
- Max. belasting: 5 kg
- Afmetingen product: 74 x 82 x 74 mm
- Gewicht product: 160 g (twee stuks)
- Goedgekeurd door TÜV / GS

6

TR**Hoparlör desteđi****SBC AS200**

Tebrik ederiz! Satın almıř olduđunuz bu ürün ařırı hafif, ileri teknik maddeden üretilmiřtir ve ömür boyu kullanım için tasarlanmıřtır. Desteđi takmadan veya kullanmadan önce belirteceđimiz talimatnameleri lütfen okuyun, ve bu kitabı daha sonra da kullanabilmek için saklayın. Hoparlör desteklerini takmak için sekillere bakın.

Dikkat

- Bir hoparlörün ađırlıđı, 5 kilogramı / 11 lbs'i geçmemelidir.
- Destekleri takacađınız yerin sađlam olup olmadıđını dikkatle kontrol edin.
- Destekleri, zaman içerisinde asınmaya uğrayabilecek veya sađlamlıđını yitirebilecek duvarlara/tavanlara takmayın.
- Fischer fischerini, tahta zeminler üzerine yapılacak montajlarda kullanmanıza gerek yoktur.

Teknik özellikler

- 5 kilograma / 11 lbs'e kadar ađırlıkta olan hoparlörler için SBC AS200 hoparlör destekleri.
- Eđilme açısı yukarı + ařađı: 16° + 33°
- Milin açısı: 180 derece
- Azami yük: 5 kg
- Ürünün boyutları: 74 x 82 x 74 mm
- Ürün ađırlıđı: 160 g (bir çift)
- TÜV / GS onaylıdır

15

FIN**Kaiutintelineet****SBC AS200**

Onnittelut! Juuri hankkimasi tuote on valmistettu korkealuokkaisesta materiaalista, joka kestää käytössä hyvin pitkään. Lue seuraavat ohjeet ennen telineen kiinnitystä ja käyttöä ja säilytä tämä kirjanen vastaisen varalta. Katso kaiutintelineiden asennus kuvista.

Varoitus

- Yksi kaiutin saa painaa enintään 5 kg.
- Varmista erittäin tarkkaan, että telineille valittu kiinnityskohta on turvallinen.
- Älä kiinnitä telineitä sellaisesta materiaalista valmistettuun seinään tai kattoon, jossa telineet eivät pysy tukevasti kiinni pitkiä aikoja.
- Fischer-tulppia ei tarvita, jos telineet kiinnitetään puuhun.

Tekniset tiedot

- Kaiutintelineet SBCAS200 enintään 5 kg:n painoisille kaiuttimille
- Kallistuskulma ylös+alas: 16°+33°
- Kääntökulma: 180 astetta
- Enimmäiskuormitus: 5 kg
- Tuotteen mitat: 74 x 82 x 74 mm
- Tuotteen paino: 160 g (yksi pari)
- TÜV/GS-hyväksyntä

E**Soportes de Altavoz****SBC AS200**

¡ Enhorabuena ! El producto que acaba de comprar ha sido fabricado de material de alta tecnología que está diseñado para durar toda la vida. Sírvase leer las instrucciones siguientes antes de montar o usar el soporte, y conserve este libro para referencia futura. Para el montaje de los soportes de altavoz consulte los dibujos.

Precaución

- El peso de un altavoz no debe exceder de 5 kg/11 libras.
- Asegurarse con sumo cuidado que el punto elegido para fijar los soportes es seguro.
- No montar los soportes contra paredes o desde techos hechos de material que pueda conducir a inestabilidad con el tiempo de los soportes de altavoz fijados.
- Los tapones Fischer no son necesarios para el montaje en tabiques de madera.

Características técnicas

- Soportes de altavoz para altavoces de hasta 5 kg/11 libras.
- Angulo de inclinación hacia arriba+abajo: 16°+33°
- Angulo de giro: 180 grados
- Máxima carga: 5 kg
- Dimensiones del producto: 74 x 82 x 74 mm
- Peso del producto: 160 g (Suministrados como juego de dos)
- Aprobado por Organismo de Vigilancia Técnica TÜV/GS

I

Supporti per altoparlanti

SBC AS200

Complimenti! Avete appena acquistato un prodotto fabbricato con materiali ultraleggeri e d'alta tecnologia, destinato a durare una vita intera. Pregasi leggere le seguenti istruzioni prima di montare o di utilizzare il supporto e conservare quest'opuscolo per successive consultazioni. Per montare i supporti, riferirsi agli schemi forniti.

Avvertenza

- Il peso di ogni altoparlante non deve superare i 5 kg.
- Verificare scrupolosamente la solidità del punto di fissaggio scelto.
- Non montare i supporti su muri o soffitti fatti con materiali suscettibili nel tempo di comprometterne la stabilità.
- Le ancore Fischer non sono necessarie per il montaggio dei supporti sul legno.

Caratteristiche tecniche

- Supporti per altoparlanti fino a 5 kg
- Angolo d'inclinazione in alto/in basso: 16°/33°
- Angolo di rotazione: 180 gradi
- Carico massimo: 5 kg
- Dimensioni del prodotto: 74 x 82 x 74 mm
- Peso del prodotto: 160 g (un paio)
- Approvato da TÜV / GS

8

N

Høytalerstativ

SBC AS200

Gratulerer! Produktet som du nettopp har kjøpt er laget av superlett og høyteknologisk materiale og beregnet på livslang bruk. Vennligst les gjennom nedenstående monteringsanvisning før du monterer eller tar i bruk stativet, og oppbevar dette heftet for fremtidig bruk. På tegningene ser du hvordan du kan feste stativene.

Advarsel

- Vekten på én høytaler må ikke overstige 5 kg/11 lbs.
- Forsikre deg om at det valgte festepunktet for stativet er trygt.
- Fest ikke stativene på vegger eller i tak som er laget av materialer som kan gi ustabile stativer over tid.
- Fischer-pluggene er ikke nødvendige ved festing i tre.

Tekniske spesifikasjoner

- Høytalerstativ SBCAS200 for høytalere inntil 5 kg/11 lbs.
- Skråstillingsvinkel opp/ned: 16°/33°
- Dreievinkel: 180 grader
- Maksimalvekt : 5 kg
- Produktdimensjoner: 74 x 82 x 74 mm
- Egenvekt: 160 g (ett par)
- Godkjent av TÜV / GS

13

DK

Højttaleroophæng

SBC AS200

Til lykke! Produktet du lige har købt, er fremstillet af ultralet materiale, som er af en meget høj kvalitet. Læs venligst følgende anvisninger, inden du monterer eller bruger bæreren, og opbevar denne bog til senere brug. For montageanvisninger for højttaleroophængene se tegningerne.

Advarsel

- Vægten af én højttaler må ikke overskride 5 kg.
- Forvis dig meget omhyggeligt om, at det valgte sted for montering af oophængene er sikkert.
- Montér ikke oophængene på/i vægge/lofter, der er fremstillet af et materiale, der over en længere periode kan forårsage instabilitet af det monterede højttaleroophæng.
- Fischer-pluggene er ikke nødvendige ved montering på overflader af træ.

Tekniske specifikationer

- Højttaleroophæng af type SBCAS200 er beregnet til højttalere med en vægt på op til 5 kg.
- Hældningsvinkel op+ned: 16° + 33°
- Drejevinkel: 180 grader
- Maks. belastning: 5 kg
- Produktets mål: 74 x 82 x 74 mm
- Produktvægt: 160 g (et par)
- Godkendt af TÜV / GS

12

P

Suporte de altifalante

SBC AS200

Parabéns! O produto que acaba de comprar foi fabricado com material de alta tecnologia que foi criado para durar toda uma vida. Antes de montar ou usar o suporte, leia as instruções abaixo e guarde este livro para consultas futuras. Para montar o suporte do altifalante, veja os desenhos.

Atenção

- O peso do altifalante não deve exceder 5 kg/11 libras.
- Assegure-se bem de que o ponto escolhido para a fixação do suporte é seguro.
- Não monte o suporte em paredes/tectos feitos de material que possa a longo prazo levar à instabilidade do altifalante montado.
- As fichas Fischer não são necessárias para a montagem em madeira.

Características técnicas

- Suportes de altifalante SBCAS200 para altifalantes de até 5 kg/11 libras.
- Ângulo de inclinação para cima/para baixo: 16°+33°
- Ângulo de articulação: 180 graus
- Carga máxima: 5 kg
- Dimensões do produto: 74 x 82 x 74 mm
- Peso do produto: 160 g (um par)
- Aprovado por TÜV / GS

9

GR**Στηρίγματα μεγαφώνων****SBC AS200**

Συγχαρητήρια! Το προϊόν που μόλις αγοράσατε είναι κατασκευασμένο από υπερελαφρό υλικό υψηλής τεχνολογίας και προορίζεται να κρατήσει μια ολόκληρη ζωή. Σας παρακαλούμε να διαβάσετε τις παρακάτω οδηγίες πριν συναρμολογήσετε ή χρησιμοποιήσετε το υποστήριγμα και να φυλάξετε αυτό το τεύχος για να μπορείτε να το συμβουλευέσθε στο μέλλον. Για να μοντάρετε τα στηρίγματα μεγαφώνων συμβουλευθείτε τα σχέδια.

Προειδοποίηση

- Το βάρος ενός μεγαφώνου δεν πρέπει να υπερβαίνει 5 κιλά / 11 λίβρες.
- Σιγουρευθείτε με άκρα προσοχή ότι το σημείο που διαλέξατε για να στερεώσετε τα στηρίγματα είναι ασφαλές.
- Μη μοντάρετε τα στηρίγματα σε τοίχους ή οροφές που έχουν κατασκευασθεί από υλικό που θα μπορούσε να προκαλέσει με τον καιρό την αστάθεια των μονταρισμένων στηριγμάτων των μεγαφώνων.
- Τα βύσματα τύπου Fischer δεν χρειάζονται για μοντάρισμα σε ξύλο.

Τεχνικά χαρακτηριστικά

- Στηρίγματα μεγαφώνων SBC AS200 για μεγάφωνα μέχρι 5 κιλά / 11 λίβρες
- Γωνία κλίσης επάνω + κάτω: 16° + 33°
- Γωνία περιστροφής: 180 βαθμοί
- Μέγιστο βάρος: 5 kg
- Διαστάσεις προϊόντος: 74 x 82 x 74 mm
- Βάρος προϊόντος: 160 g ένα ζευγάρι
- Εγκριμένο από TÜV / GS

10

S**Högtalarställ****SBC AS200**

Gratulerar! Produkten som du just har köpt har tillverkats av high-tech material som varar livet ut. Läs följande instruktioner innan du monterar eller använder stället, spara den här handboken för framtida referens. Se ritningarna för montering av högtalarställen.

Viktigt

- Högtalarens vikt får inte överstiga 5 kg.
- Kontrollera noggrant att platsen för montering av ställen inte medför några risker.
- Montera inte ställen på väggar eller i tak av material som kan leda till att ställen blir instabila efter en tid.
- Fischer-pluggarna är inte nödvändiga för montering i trä.

Tekniska data

- Högtalarställ SBCAS200 för högtalare upp till 5 kg.
- Lutningsvinkel upp+ner: 16°+33°
- Svängningsvinkel: 180 grader
- Max. belastning: 5 kg
- Produktdimensioner: 74 x 82 x 74 mm
- Vikt: 160 g (ett par)
- Godkända av TÜV/GS

11