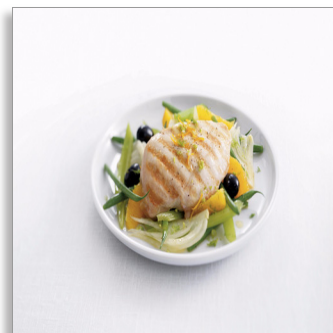




Philips
Zdravý gril

Žebrovaná deska

2000 W



HD4407/50

Objevte plnější chuť

Zachovejte chuť pomocí desek o vysoké teplotě

Tento zdravý gril je vybaven grilovacími deskami pro vysoké teploty, díky kterým si jídlo zachová veškerou šťavnatost. Tyto desky se rychle zahřejí a udržují stálou teplotu, na jejich výsledky se můžete spolehnout. Pro různé styly přípravy pokrmů lze desky používat ve nakloněné či vodorovné poloze.

Objevte plnější chuť

- Grilovací desky pro vysoké teploty zachovávají veškerou chuť uvnitř
- Nastavitelný termostat zajišťuje dokonalé výsledky u každého pokrmu
- Vysoký výkon pro rychlé zahřívání a udržení stálé teploty

Jen minimum námahy

- Nepřílnavý povrch brání přilepení částek jídla
- Snadné uskladnění ve svislé poloze, úhledné uložení kabelu a nádoby
- Snadné čištění díky částem, které lze mýt v myčce

Chytré funkce

- Povrch grilu lze používat v nakloněné nebo vodorovné poloze
- Zdravě nakloněné grilovací desky odvádějí tuk do nádoby na tuk
- Grilování ve více pozicích: uzavřené nebo plně otevřené víko
- Nezávislý pant usnadňuje grilování potravin libovolné tloušťky

PHILIPS

sense and simplicity

Přednosti

Grilovací desky pro vysoké teploty

Vysoká teplota grilovacích desek zachová všechnu šťávu a chuť pokrmu. Je tomu tak proto, že jídlo v okamžiku kontaktu s povrchem grilu začne syčet a hnědnout a vytvoří chutnou kůrku, která udrží všechnu chuť a vůni tam, kam patří - uvnitř.

Nastavitelný termostat



Nastavitelný termostat zajišťuje dokonalé výsledky.

Uskladnění ve svislé poloze



Snadné uskladnění ve svislé poloze, úhledné uložení kabelu a nádoby.

Jednotlivé části lze mýt v myčce



Snadné čištění díky částem, které lze mýt v myčce.

Nakloněné nebo vodorovné grilování



Nastavitelný povrch grilu lze používat buď v nakloněné, nebo ve vodorovné poloze, což umožňuje mnoho různých způsobů vaření. Nakloněná poloha umožňuje odtékání přebytečného tuku do přiložené nádoby na tuk, což je velmi zdravé a ideální pro přípravu masa a potravin, které obsahují přebytečný olej. Vodorovná poloha je vhodná pro přípravu potravin ve vlastní chutné šťávě nebo marinádě a je skvělá pro osmahnutí zeleniny a grilování.

Grilování ve více pozicích



Gril lze používat s uzavřeným nebo otevřeným víkem, nebo pro gratinování. Díky tomu lze připravovat mnoho různých pokrmů. 1. Uzavřená poloha udrží veškerou chuť uvnitř a je ideální pro grilování masa, ryb, zeleniny a sendvičů. 2. Zcela otevřená poloha je jako miniaturní gril a je perfektní pro stolní grilování, zábavné vaření či ohřívání pokrmů. 3. Poloha pro gratinování je vhodná pro rozpékání sýru na toastech nebo např. pro rajčata či cukety.

Nezávislý pant

Nezávislý pant usnadňuje grilování potravin libovolné tloušťky.

Specifikace

Obecné specifikace

- Zabudovaný vypínač: Ano
- Kontrolka teploty: Ano
- Chladné rukojeti: Ano
- Protiskluzové podložky: Ano
- Úložný prostor pro šňůru: Ano
- Úložný prostor pro nádobku na tuk: Ano

Technické údaje

- Délka šňůry: 1 m
- Spotřeba: 2000 W
- Napětí: 220 - 240 V
- Frekvence: 50/60 Hz
- Rozměry grilovací desky (Š x H): 319 x 223 mm

Design a provedení

- Barva(y): Ocelová/stříbrná
- Materiály: Ocelový kryt / HLINÍKOVÉ grilovací desky / plastové části

Hmotnost a rozměry

- Rozměry výrobku (Š x H x V): 405 x 280 x 315 mm
- Váha přístroje: 3,9 kg

