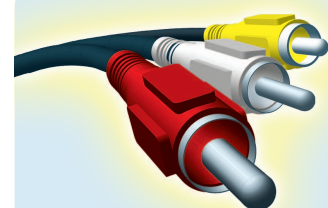


4 Caméra vidéo/Console de jeux vers téléviseur

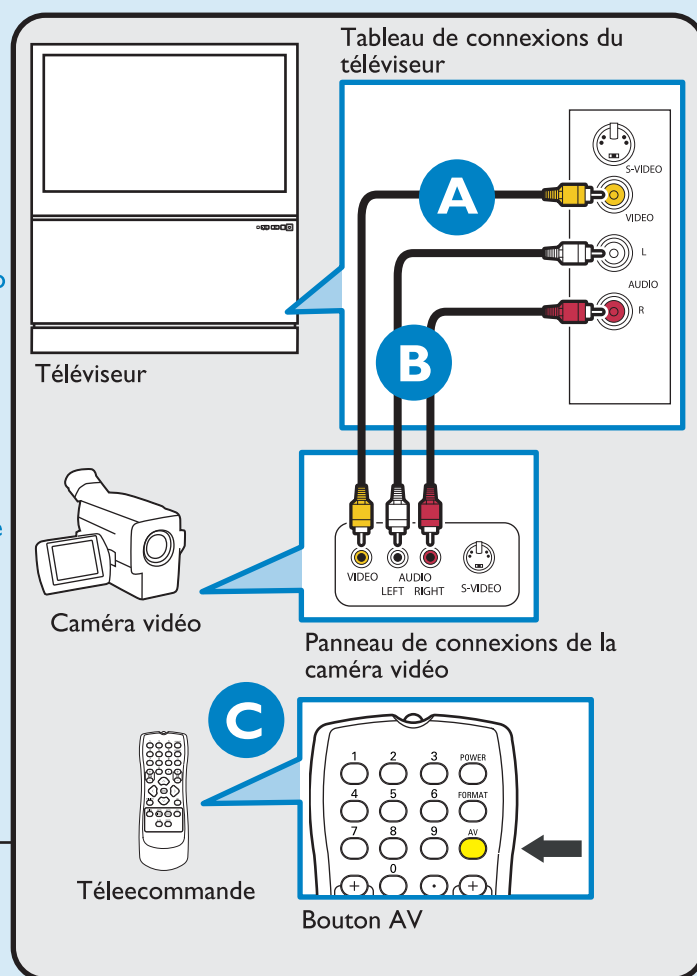
PHILIPS



Audio/Vidéo composite

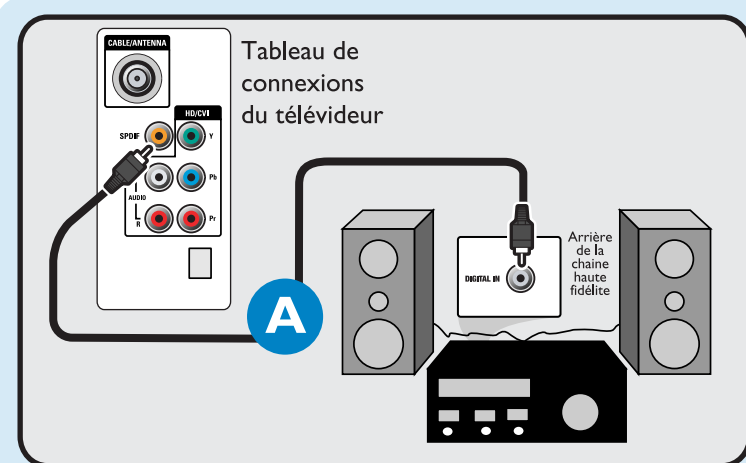
- A** Raccordez le câble vidéo (jaune) de la sortie vidéo de la caméra (ou autre dispositif) à l'entrée sur le côté du téléviseur.
- B** Raccordez les câbles audio (rouge/blanc) des sorties audio du dispositif aux entrées audio (rouge/blanc) sur le côté du téléviseur.
Remarque: pour les dispositifs monophoniques, raccordez seulement le câble audio du dispositif à l'entrée audio blanche sur le côté du téléviseur.
- C** Mettez le téléviseur et le dispositif sous tension. Appuyez sur les boutons CH+ ou CH- de la télécommande jusqu'à ce que FRONT (DEVANT) apparaisse à l'écran de télévision.
- D** Appuyez sur le bouton de lecture (PLAY) du dispositif pour vérifier le raccordement.

Autres connexions possibles



5 Audio vers chaîne haute fidélité

- A** Connectez le câble audio prise SPDIF à l'arrière du téléviseur à l'prise d'entrée numérique DIGITAL IN de la chaîne haute fidélité.
Remarque: le format d'interconnexion numérique SPIF (Sony and Philips Digital Interconnect Format) est fortement recommandé pour une sortie audio de haute qualité.



Vous avez besoin d'aide?

Guide de l'utilisateur:
Reportez-vous au guide de l'utilisateur accompagnant votre téléviseur.

Aide en ligne: www.p4c.philips.com ou www.usasupport.philips.com

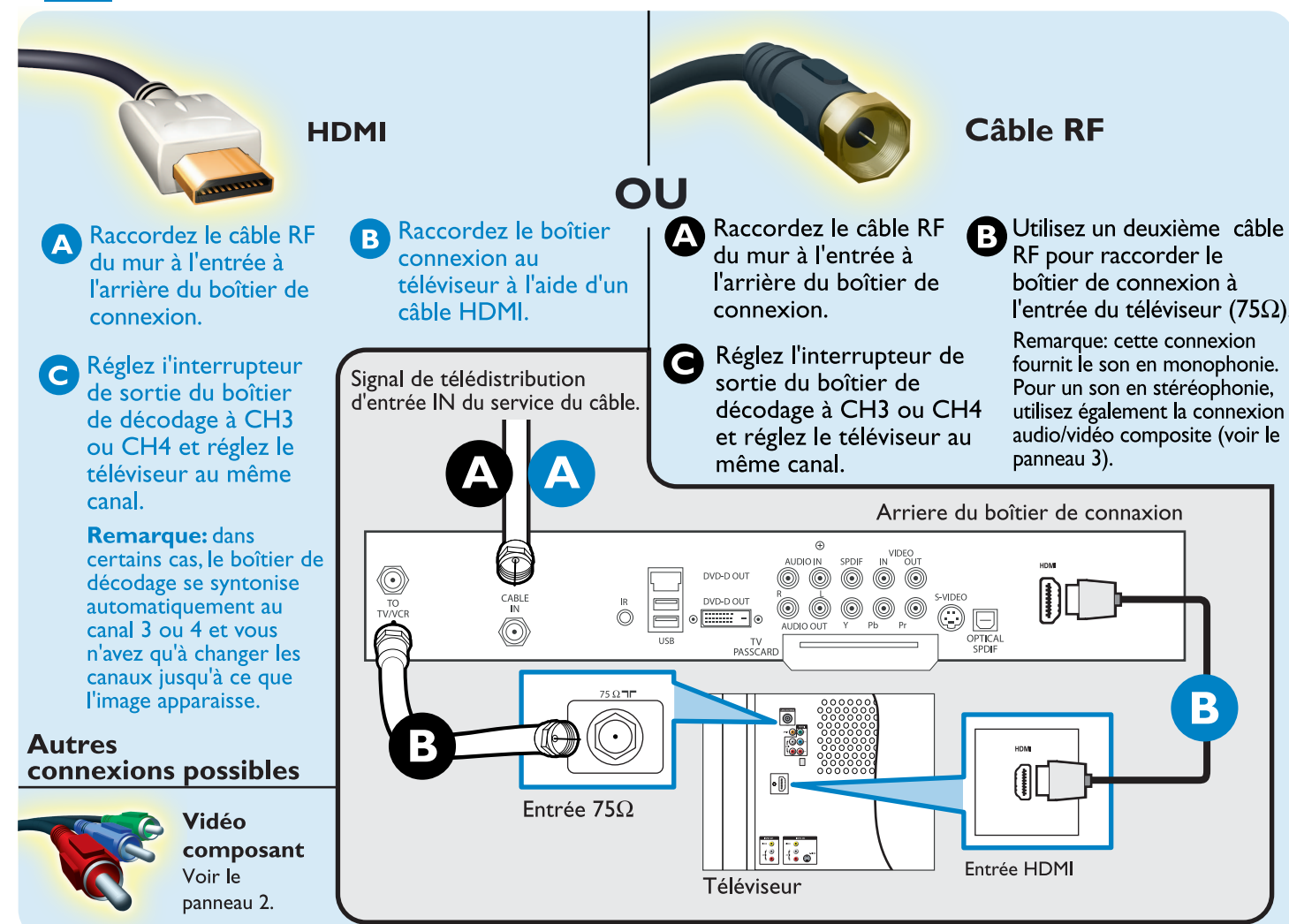
Comment réaliser une bonne connexion

Utilisez ce guide pour réaliser une connexion optimale pour chacun de vos composants. Des connexions alternatives sont également proposées.

Principes de connexion

Supérieure	Excellente	Bonne	De base	De base
HDMI L'interface HDMI (High-Definition Multimedia Interface) propose une connexion entièrement numérique. HDMI propose l'ultime connexion (Veuillez utiliser un câble HDMI certifié).	Entrée vidéo composant Fournit une qualité d'image supérieure en séparant les signaux de luminance vert, bleu et rouge. Utilisée généralement avec les câbles audio rouge/blanc. Remarque: l'entrée vidéo composant apparaît sur le tableau de connexions comme Y Pb Pr.	S-Video Fournit une meilleure image que les connexions RF et composite. Utilisée avec les câbles audio rouge/blanc.	Audio/Vidéo composite Câbles vidéo (jaune) et audio (rouge/blanc) séparés fournissant une connexion de base à partir du boîtier de connexion et autres dispositifs. Remarque: La couleur des entrées audio peut varier, par ex. rouge/blanc ou rouge/noir.	RF Fournit une connexion de base pour l'antenne ou le service et la vidéo.

1 Boîtier de décodage vers téléviseur



- A** Raccordez le câble RF du mur à l'entrée à l'arrière du boîtier de connexion.
- B** Raccordez le boîtier de connexion au téléviseur à l'aide d'un câble HDMI.
- C** Réglez l'interrupteur de sortie du boîtier de décodage à CH3 ou CH4 et réglez le téléviseur au même canal.
Remarque: dans certains cas, le boîtier de décodage se synchronise automatiquement au canal 3 ou 4 et vous n'avez qu'à changer les canaux jusqu'à ce que l'image apparaisse.
- A** Raccordez le câble RF du mur à l'entrée à l'arrière du boîtier de connexion.
- B** Utilisez un deuxième câble RF pour raccorder le boîtier de connexion à l'entrée du téléviseur (75Ω).
Remarque: cette connexion fournit le son en monophonie. Pour un son en stéréophonie, utilisez également la connexion audio/vidéo composite (voir le panneau 3).
- C** Réglez l'interrupteur de sortie du boîtier de décodage à CH3 ou CH4 et réglez le téléviseur au même canal.

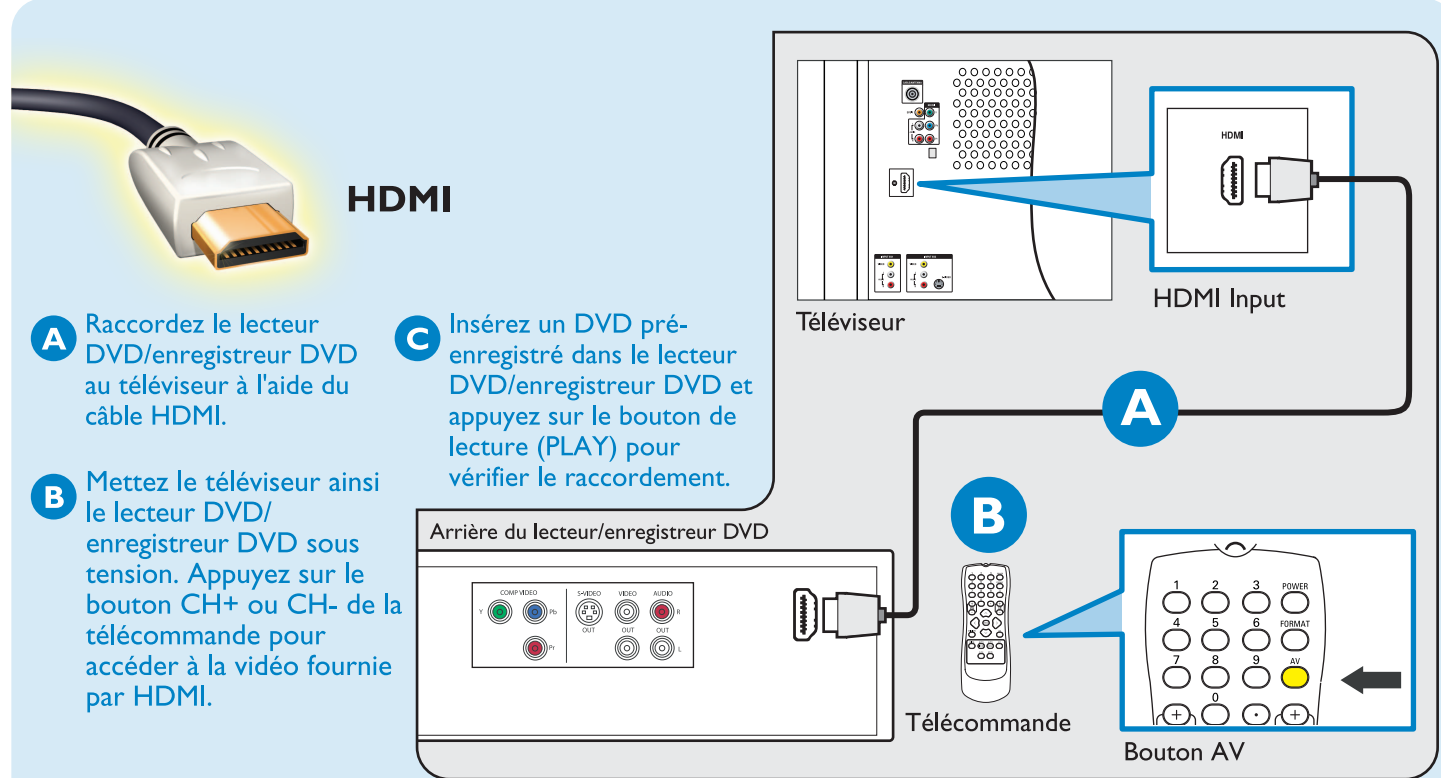
Autres connexions possibles



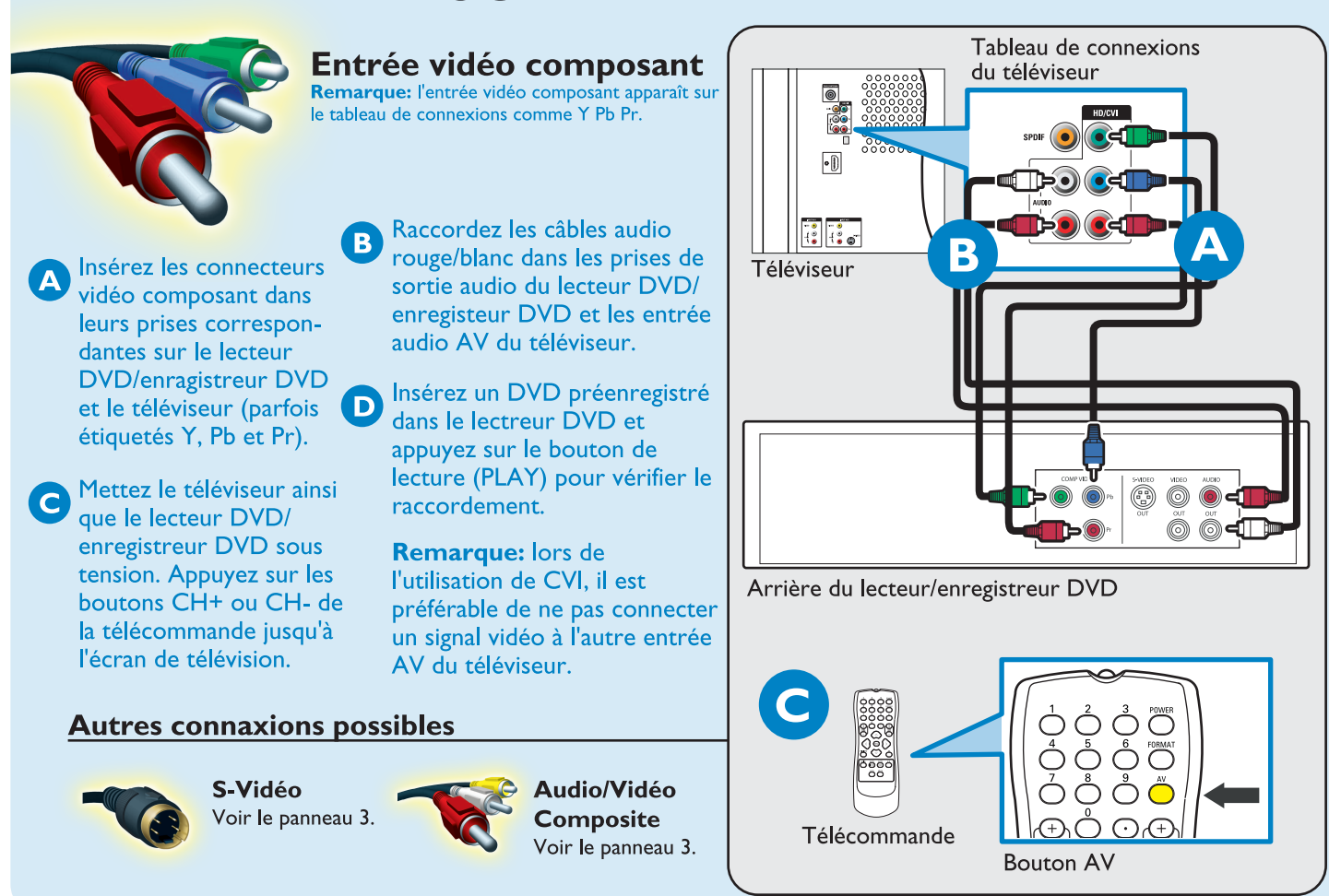
2005© Koninklijke Philips Electronics N.V.
Tous droits réservés.

3139 125 35071

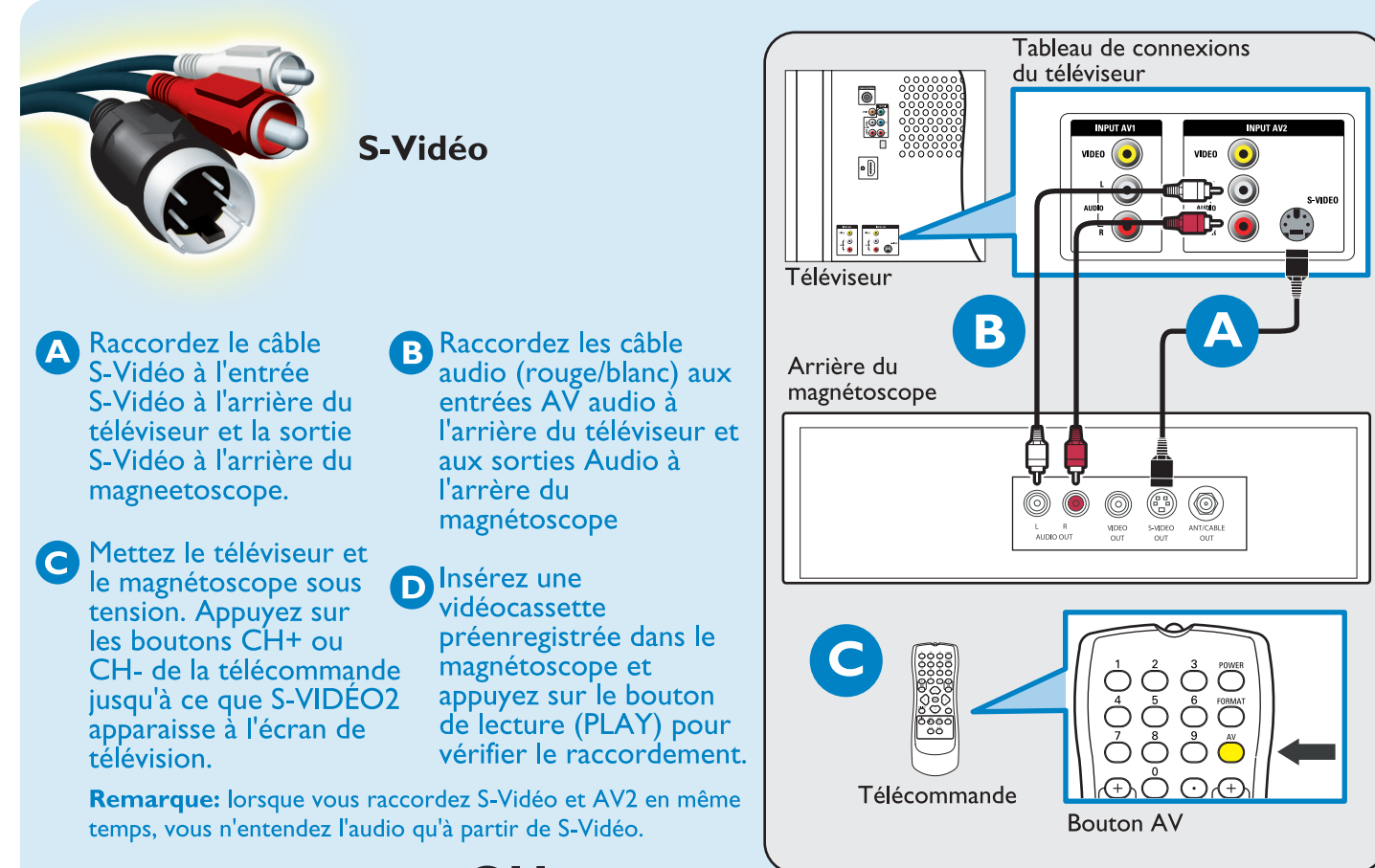
2 Lecteur DVD ou Enregistreur DVD vers le téléviseur



OU



3 MagnétoSCOPE vers téléviseur



OU

