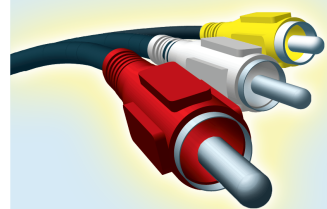


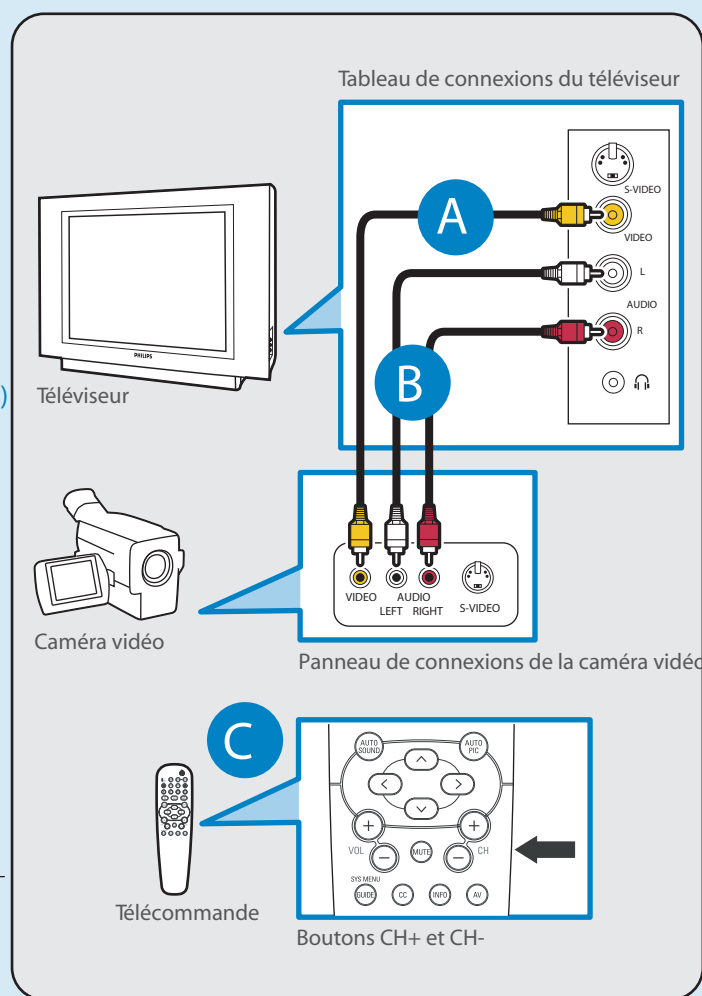
4 Caméra vidéo/Console de jeux vers téléviseur



Audio/Vidéo composite

- A** Raccordez le câble vidéo (jaune) de la sortie vidéo de la caméra (ou autre dispositif) à l'entrée vidéo (jaune) située sur le côté du téléviseur.
- B** Raccordez les câbles audio (rouge/blanc) des sorties audio du dispositif aux entrées audio (rouge/blanc) sur le côté du téléviseur.
Remarque: pour les dispositifs monophoniques, raccordez seulement le câble audio blanc de la sortie audio du dispositif à l'entrée audio blanche sur le côté du téléviseur.
- C** Mettez le téléviseur et le dispositif sous tension. Appuyez sur les boutons CH+ ou CH- de la télécommande jusqu'à ce que FRONT (DEVANT) apparaisse à l'écran de télévision.
- D** Appuyez sur le bouton de lecture (PLAY) du dispositif pour vérifier le raccordement.

Autres connexions possibles



PHILIPS

Comment réaliser une bonne connexion

Utilisez ce guide pour réaliser une connexion optimale pour **chaque** de vos composants. Des connexions alternatives sont également proposées.

Principes de connexion



HDMI

L'interface HDMI (High Definition Multimedia Interface) propose une connexion décompressée audio/vidéo entièrement numérique. HDMI propose l'ultime connexion. Veuillez utiliser un câble HDMI certifié.

Entrée vidéo composant

Fournit une qualité d'image supérieure en séparant les signaux de luminance vert, bleu et rouge. Utilisée généralement avec les câbles audio rouge/blanc. Remarque: l'entrée vidéo composant apparaît sur le tableau de connexions comme Y Pb Pr.

S-Video

Fournit une meilleure image que les connexions RF et composite. Utilisée avec les câbles audio rouge/blanc.

Audio/Vidéo composite

Câbles vidéo (jaune) et audio (rouge/blanc) séparés fournissant une connexion de base à partir du boîtier de connexion et autres dispositifs. Remarque: La couleur des entrées audio peut varier, par ex. rouge/blanc ou rouge/noir.

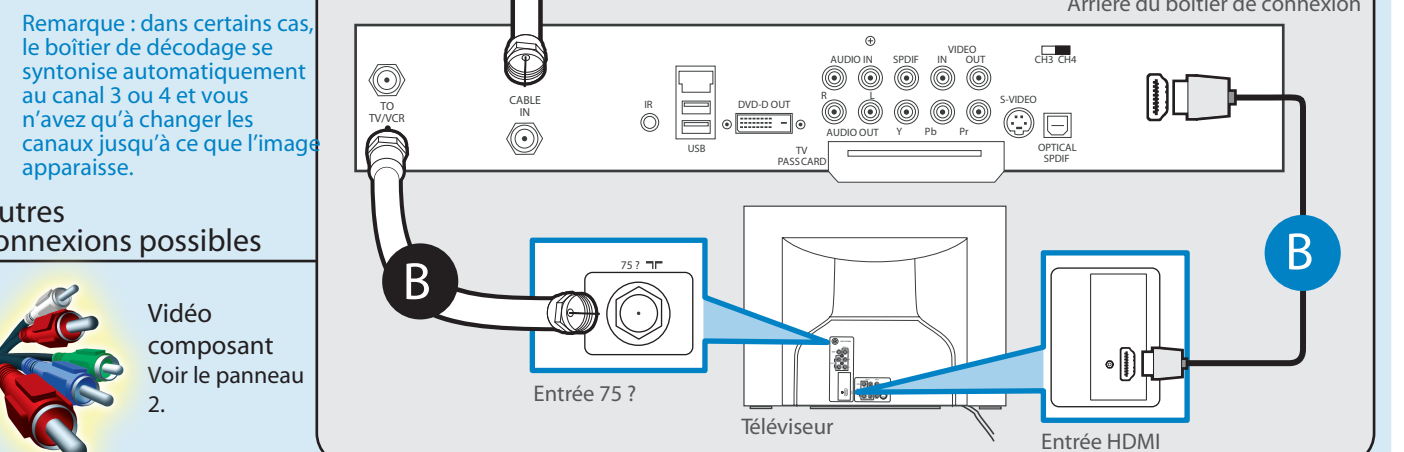
RF

Fournit une connexion de base pour l'antenne ou le service du câble. Fournit l'audio et la vidéo.

1 Boîtier de décodage vers téléviseur



- A** Raccordez le câble RF du mur à l'entrée à l'arrière du boîtier de connexion.
- B** Raccordez le boîtier de connexion au téléviseur à l'aide d'un câble HDMI.
- A** Raccordez le câble RF du mur à l'entrée à l'arrière du boîtier de connexion.
- B** Utilisez un deuxième câble RF pour raccorder le boîtier de connexion à l'entrée du téléviseur (75 ?).
- C** Réglez l'interrupteur de sortie du boîtier de décodage à CH3 ou CH4 et réglez le téléviseur au même canal.
- C** Réglez l'interrupteur de sortie du boîtier de décodage à CH3 ou CH4 et réglez le téléviseur au même canal.



Autres connexions possibles



Vous avez besoin d'aide ?

Guide de l'utilisateur :
Reportez-vous au guide de l'utilisateur accompagnant votre téléviseur.

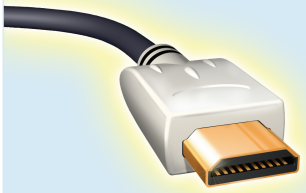
Aide en ligne: www.p4c.philips.com ou www.usasupport.philips.com



2005 © Koninklijke Philips Electronics N.V.
Tous droits réservés.

3139 125 34952

2 Lecteur DVD ou Enregistreur DVD vers le téléviseur

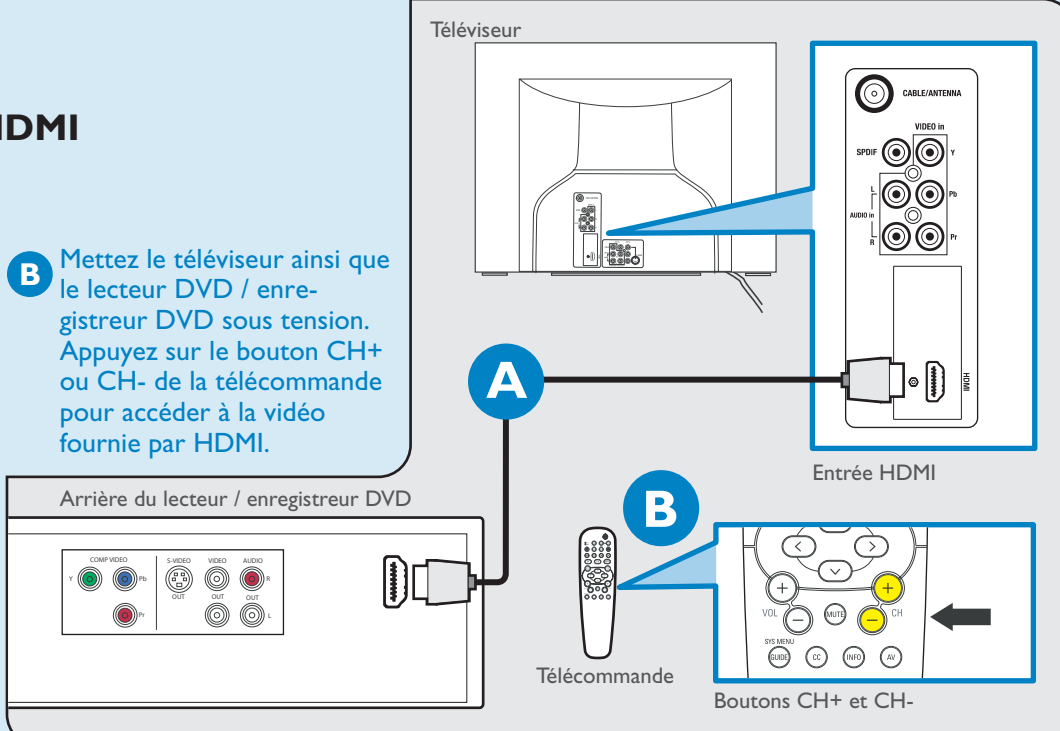


HDMI

A Raccordez le lecteur DVD / enregistreur DVD au téléviseur à l'aide du câble HDMI.

B Mettez le téléviseur ainsi que le lecteur DVD / enregistreur DVD sous tension. Appuyez sur le bouton CH+ ou CH- de la télécommande pour accéder à la vidéo fournie par HDMI.

C Insérez un DVD pré-enregistré dans le lecteur DVD / enregistreur DVD et appuyez sur le bouton de lecture (PLAY) pour vérifier le raccordement.



Téléviseur

Entrée HDMI

Arrière du lecteur / enregistreur DVD

Télécommande

Boutons CH+ et CH-

OU



Entrée vidéo composant

Remarque : l'entrée vidéo composant apparaît sur le tableau de connexions comme Y Pb Pr.

A Insérez les connecteurs vidéo composant dans leurs prises correspondantes sur le lecteur DVD / enregistreur DVD et le téléviseur (parfois étiquetés Y, Pb et Pr).

B Raccordez les câbles audio rouge/blanc dans les prises de sortie audio du lecteur DVD / enregistreur DVD et les entrées audio AV du téléviseur.

C Mettez le téléviseur ainsi que le lecteur DVD / enregistreur DVD sous tension. Appuyez sur les boutons CH+ ou CH- de la télécommande jusqu'à ce que CVI apparaisse à l'écran de télévision.

D Insérez un DVD pré-enregistré dans le lecteur DVD / enregistreur DVD et appuyez sur le bouton de lecture (PLAY) pour vérifier le raccordement.

Remarque : lors de l'utilisation de CVI, il est préférable de ne pas connecter un signal vidéo à l'autre entrée AV du téléviseur.

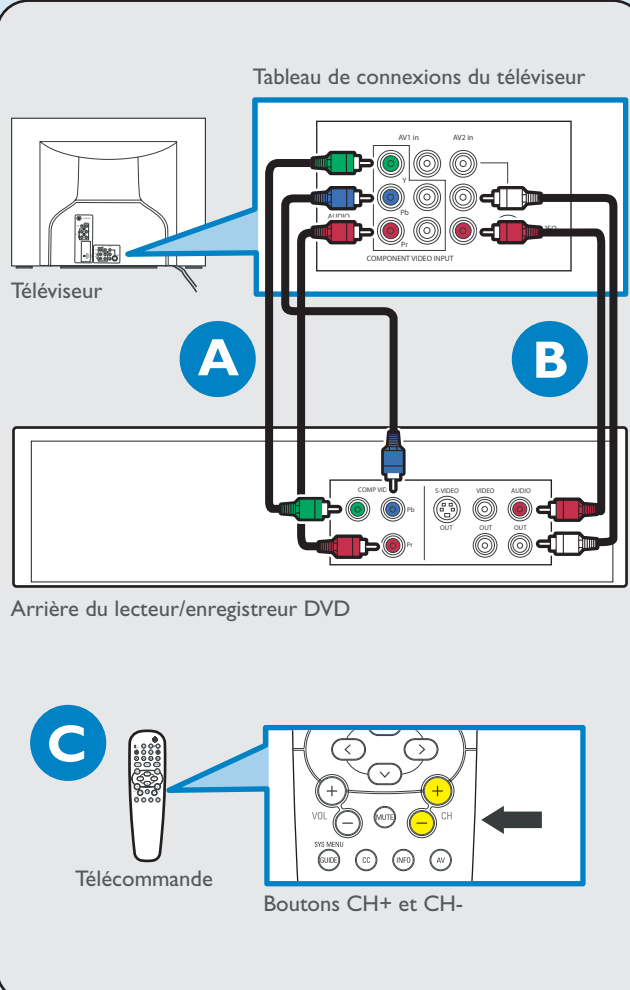


Tableau de connexions du téléviseur

Téléviseur

Arrière du lecteur/enregistreur DVD

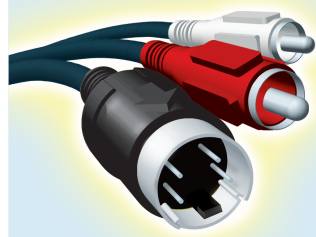
Télécommande

Boutons CH+ et CH-

Autres connexions possibles



3 Magnéscope vers téléviseur



S-Vidéo

A Raccordez le câble S-Vidéo à l'entrée S-Vidéo à l'arrière du téléviseur et la sortie S-Vidéo à l'arrière du magnéscope.

B Raccordez les câbles audio (rouge/blanc) aux entrées AV audio à l'arrière du téléviseur et aux sorties Audio à l'arrière du magnéscope.

C Mettez le téléviseur et le magnéscope sous tension. Appuyez sur les boutons CH+ ou CH- de la télécommande jusqu'à ce que S-VIDEO2 apparaisse à l'écran de télévision.

D Insérez une vidéocassette préenregistrée dans le magnéscope et appuyez sur le bouton de lecture (PLAY) pour vérifier le raccordement.

Remarque : lorsque vous raccordez S-Vidéo et AV2 en même temps, vous n'entendez l'audio qu'à partir de S-Vidéo.

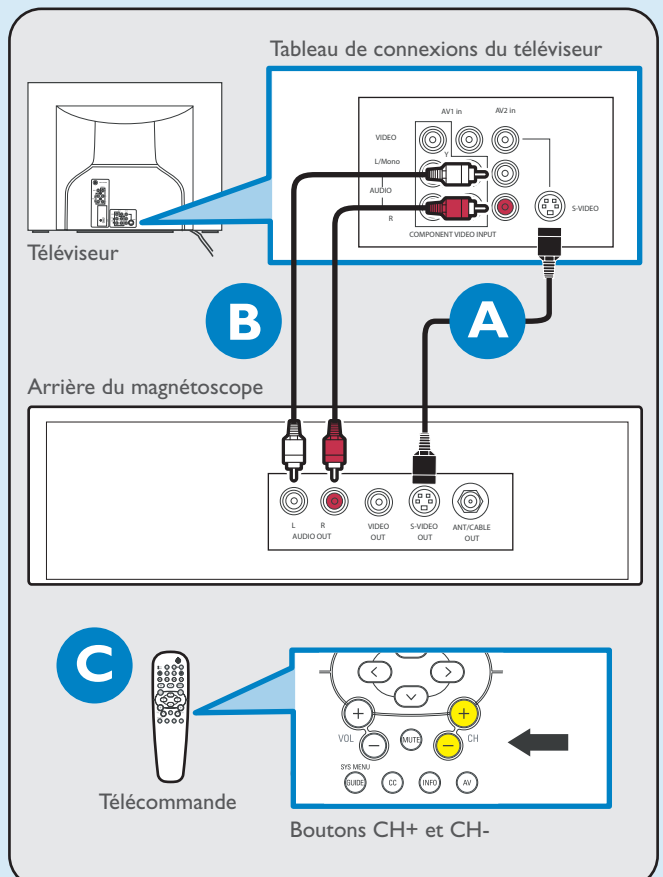


Tableau de connexions du téléviseur

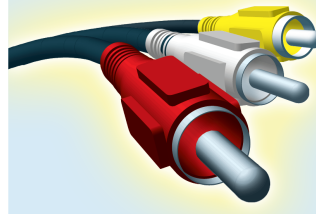
Téléviseur

Arrière du magnéscope

Télécommande

Boutons CH+ et CH-

OU



Audio/Vidéo composite

A Raccordez le câble vidéo (jaune) à l'entrée VIDEO AV à l'arrière du téléviseur et la sortie vidéo correspondante à l'arrière du magnéscope.

B Raccordez les câbles audio (rouge/blanc) aux entrées AV audio à l'arrière du téléviseur et aux sorties Audio correspondantes (L (gauche) et R (droite)) à l'arrière du magnéscope.

C Mettez le téléviseur ainsi que le magnéscope sous tension. Appuyez sur les boutons CH+ ou CH- de la télécommande jusqu'à ce que AV1 ou AV2 apparaisse à l'écran de télévision.

D Insérez une vidéocassette préenregistrée dans le magnéscope et appuyez sur le bouton de lecture (PLAY) pour vérifier le raccordement.

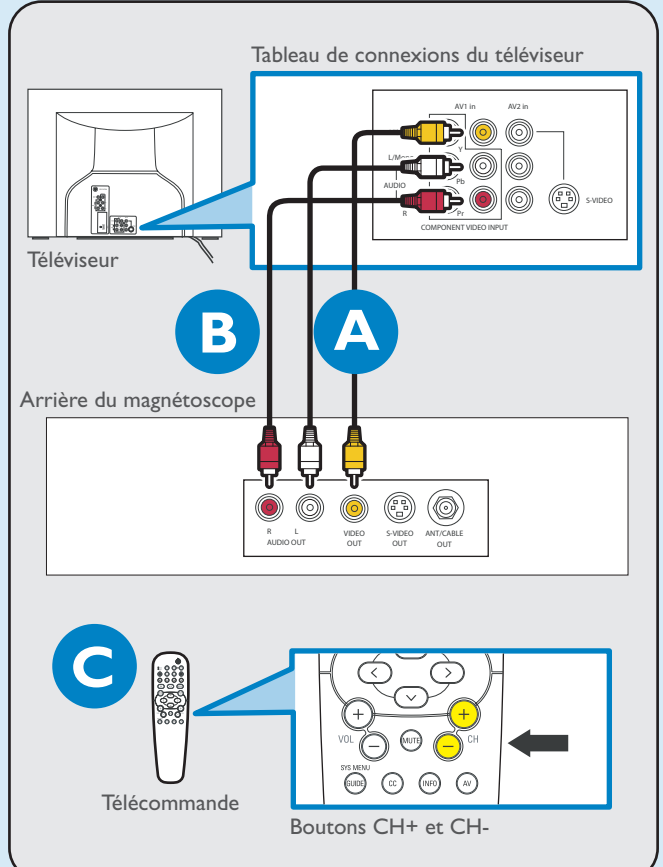


Tableau de connexions du téléviseur

Téléviseur

Arrière du magnéscope

Télécommande

Boutons CH+ et CH-