



Quick start guide

Register your product and get support at www.philips.com/welcome



*1GB = 1 billion bytes; available storage capacity will be less.

** With 3 minute 128 kbps MP3 songs OR 5 megapixel JPG pictures OR 512 kbps 30 fps QVGA videos

*** Battery life varies by use and settings.

**** Batterielebensdauer ist abhängig von Verwendung des Geräts & den jeweiligen Einstellungen.

PC requirements
Configuration require
Systemanforderungen

Windows XP (SP3 or higher/ ou supérieure/ oder höher) / Vista / 7 / 8

This player does not support copyright protected (DRM) WMA tracks bought from on-line music stores.

Ce jukebox ne lit pas les titres WMA protégés par DRM achetés auprès de magasins de musique en ligne.

Von diesem Player wird die Wiedergabe von im Internet bei Online-Musikstores erworbenen, kopiergeschützten (Digital Rights Management, DRM) Songs im WMA-Format nicht unterstützt.

7digital music store available in selected countries

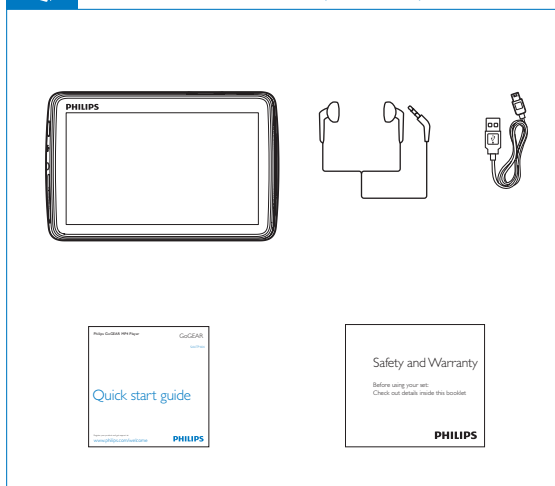
Boutique de musique en ligne 7digital disponible dans certains pays

7digital Musik shop verfügbar in einige Ländern

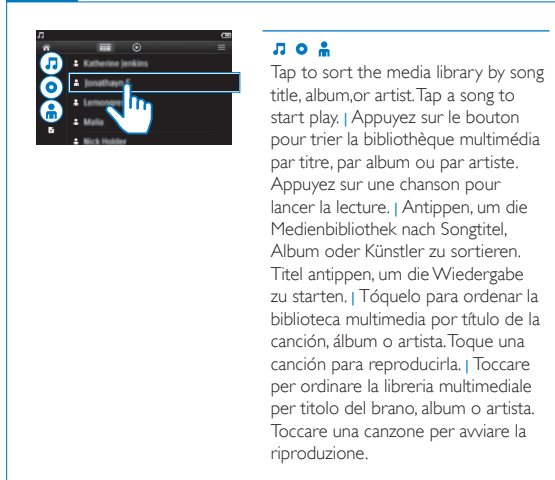
Specifications are subject to change without notice
© 2013 Koninklijke Philips Electronics N.V.
All rights reserved.
SA4TP4_QSG_12_V1.0
wk1305.5



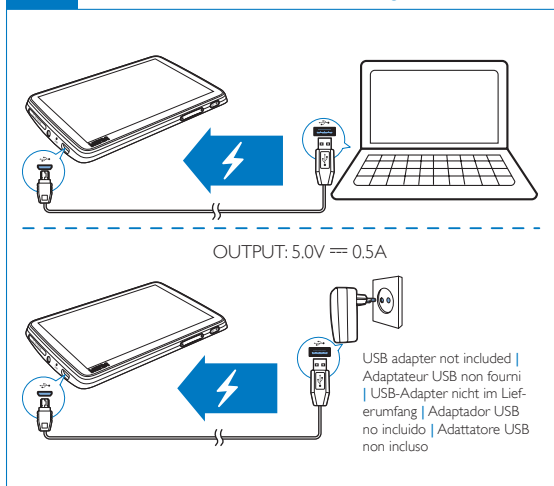
Unpack



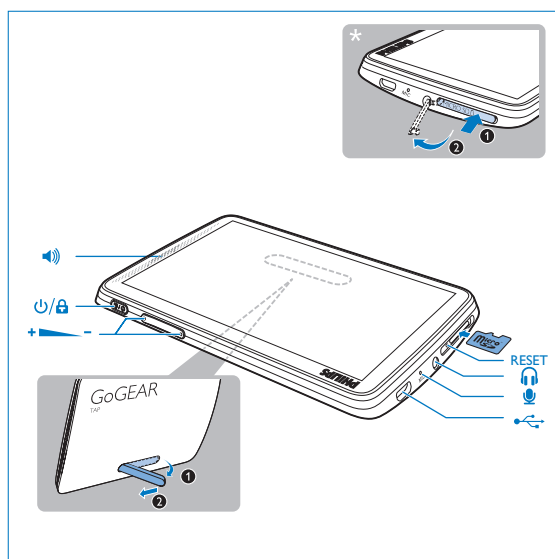
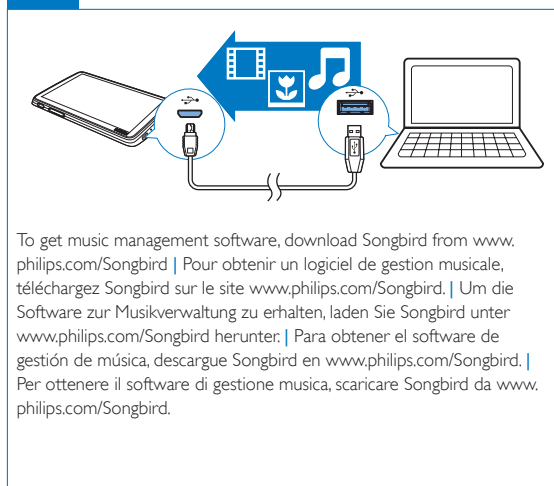
Charge



Charge



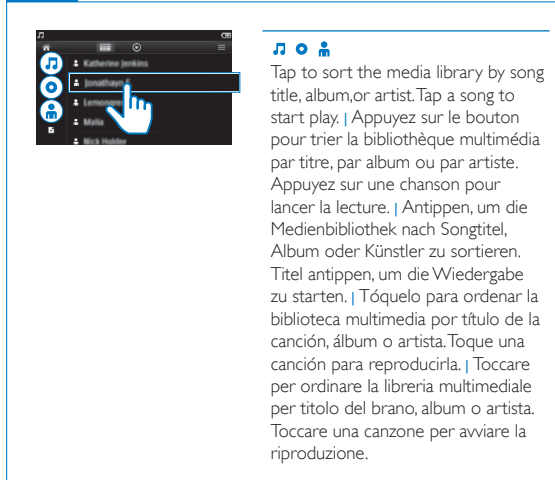
Music



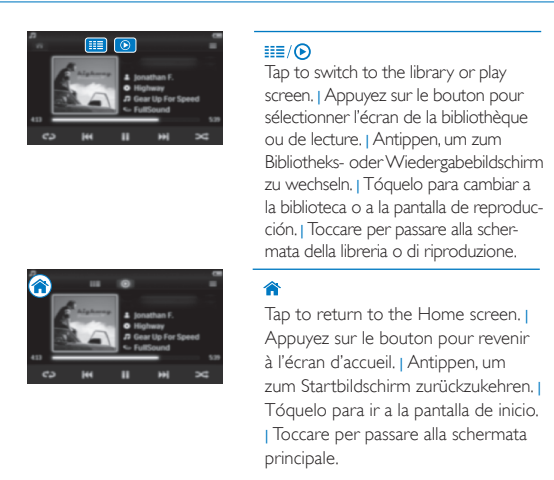
Power/Lock



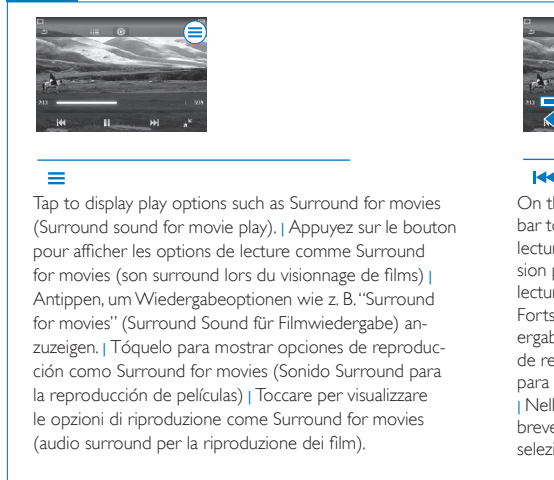
Media Library



Library/Play Screen



Play Screen



Zoom/Pan



Volume Reminder

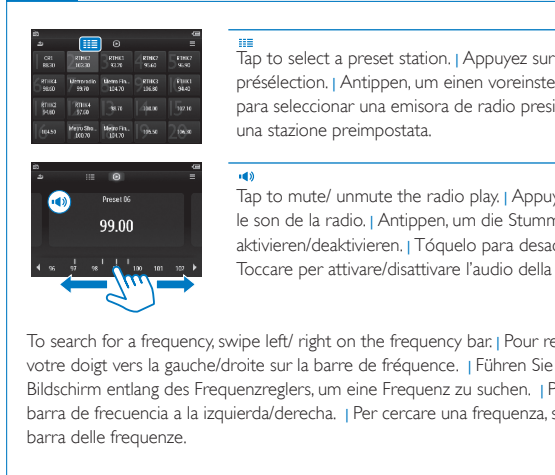


Help

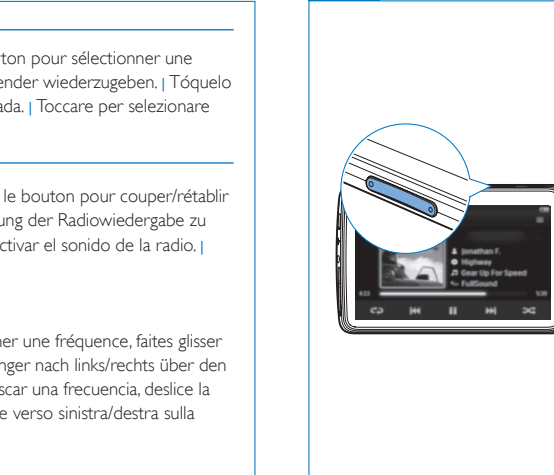


Go to www.philips.com/support for support information, and download Philips Device Manager . | Accédez à www.philips.com/support pour obtenir des informations d'assistance et téléchargez Philips Device Manager | Besuchen Sie www.philips.com/support für Supportinformationen, und laden Sie den Philips Device Manager herunter. | Acceda a www.philips.com/support para obtener información de asistencia y descargar Philips Device Manager. | Accedere al sito Web www.philips.com/support per l'assistenza e scaricare Philips Device Manager.

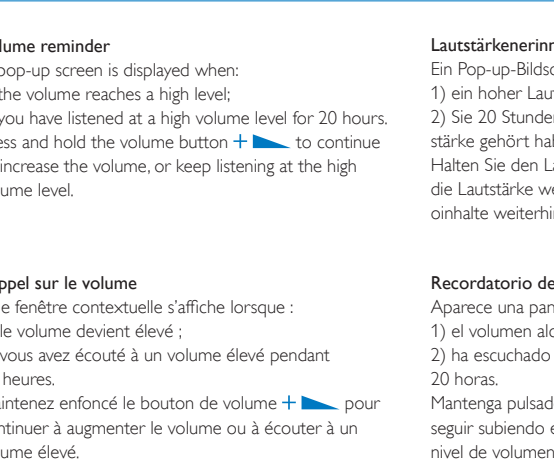
Radio



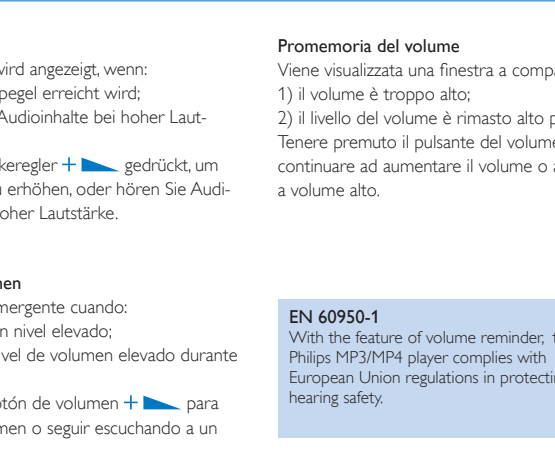
Volume Reminder



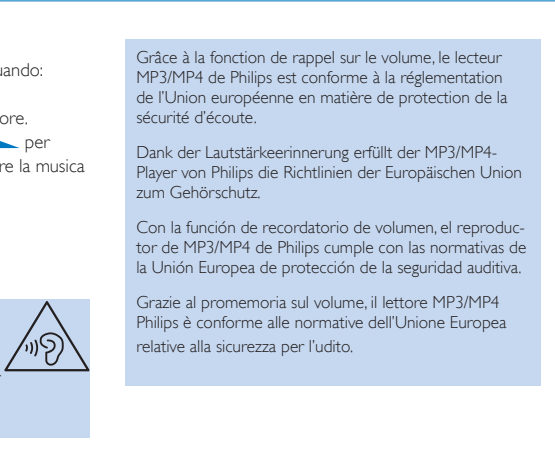
Volume reminder



Lautstärkenerinnerung



Promemoria del volume



EN 60950-1
With the feature of volume reminder, the Philips MP3/MP4 player complies with the European Union regulations in protecting your hearing safety.



Grâce à la fonction de rappel sur le volume, le lecteur MP3/MP4 de Philips est conforme à la réglementation de l'Union européenne en matière de protection de la sécurité d'écoute.

Dank der Lautstärkenerinnerung erfüllt der MP3/MP4-Player von Philips die Richtlinien der Europäischen Union zum Gehörschutz.

Con la función de recordatorio de volumen, el reproductor de MP3/MP4 de Philips cumple con las normativas de la Unión Europea de protección de la seguridad auditiva.

Grazie al promemoria sul volume, il lettore MP3/MP4 Philips è conforme alle normative dell'Unione Europea relative alla sicurezza per l'udito.

Snelstartgids
Skrócona instrukcja obsługi
Snabbstartguide
Stručný návod k rychlému použití

Snelstartgids

Register your product and get support at
www.philips.com/welcome



Uitpakken

Rozpakuj
Packa upp

Vybalení

Opladen

Ładowanie
Laddning

Nabíjení

OUTPUT: 5.0V == 0.5A

USB-adapter niet meegeleverd
| Zasilacz USB do nabycia osobno
| USB-adapter medföljer inte
| Adaptér USB není součástí balení

Voor muziekbeheersoftware kunt u Songbird downloaden via www.philips.com/Songbird. | Aby móc korzystać z oprogramowania do zarządzania muzyką, pobierz program Songbird ze strony www.philips.com/Songbird. | Ladda ned musikhanteringsprogrammet Songbird från www.philips.com/Songbird. | Chcete-li získat software pro správu hudby, stáhněte si aplikaci Songbird z adresy www.philips.com/Songbird.

RESET

Power/Lock

Houd deze knop ingedrukt om het apparaat in of uit te schakelen; druk erop om het apparaat te vergrendelen of ontgrendelen. | Naciśnij i przytrzymaj, aby włączyć/wyłączyć; naciśnij, aby zablokować/odblokować. | Håll intryckt för att slå på/stänga av; tryck för att låsa/låsa upp. | Vypnete stisknutím a podržením tlačítka; zamknete nebo odemknete stisknutím tlačítka.

*1GB = 1 billion bytes; available storage capacity will be less.
*1 Go = 1 milliard d'octets ; la capacité de stockage disponible sera inférieure.
*1 GB = 1 Milliarde Byte; verfügbare Speicherkapazität ist geringer.
** With 3 minute 128 kbps MP3 songs OR 5 megapixel JPG pictures OR 512 kbps 30 fps QVGA videos
** Avec chansons MP3 de 3 min, 128 kbps OU photos JPG de 5 megapixels OU vidéos QVGA 30 fps, 512 kbps
** Mit 3 Minuten 128 kbps MP3 Titel ODER 5 MP JPG Bilder ODER 512 kbps 30 fps QVGA Video
*** Battery life varies by use and settings.
*** La longévité de la batterie varie en fonction de l'utilisation et des réglages.
*** Batterielebensdauer ist abhängig von Verwendung des Geräts & den jeweiligen Einstellungen.
PC requirements
Configuration requise
Systemanforderungen
Windows XP (SP3 or higher/ ou supérieure/ oder höher) / Vista / 7 / 8

This player does not support copyright protected (DRM) WMA tracks bought from on-line music stores. Ce jukebox ne lit pas les titres WMA protégés par DRM achetés auprès de magasins de musique en ligne. Von diesem Player wird die Wiedergabe von im Internet bei Online-Musikstores erworbenen, kopiergeschützten (Digital Rights Management, DRM) Songs im WMA-Format nicht unterstützt.
7digital music store available in selected countries
Boutique de musique en ligne 7digital disponible dans certains pays
7digital Musik shop verfügbar in einige Ländern

Music

Raak dit aan om de mediabibliotheek te ordenen op titel, album of artiest. Raak een nummer aan om het afspelen te starten. | Dotknij, aby posortować bibliotekę multimedialną według tytułów utworów, albumów lub wykonawców. Dotknij utworu, aby posortować bibliotekę multimedialną według tytułów utworów, albumów lub wykonawców. Dotknij utworu, aby posortować bibliotekę multimedialną według tytułów utworów, albumów lub wykonawców. Tryck på en låt om du vill starta uppspelningen. | Klepnutím seřadíte knihovnu médií podle názvu skladby, alba nebo interpreta. Klepnutím na skladbu spustíte přehrávání.

Library

Raak dit aan om naar de bibliotheek of het afspeelscherm te gaan. | Dotknij, aby przełączyć się między ekranem biblioteki i odtwarzania. | Tryck för att växla till biblioteks- eller uppspelningskärmen. | Klepnutím přepínáte mezi zobrazením knihovny nebo přehrávání.

Raak dit aan om terug te gaan naar het beginscherm. | Dotknij, aby wrócić do ekranu głównego. | Tryck för att gå till hemskärmen. | Klepnutím se vrátíte na domovskou obrazovku.

Playback

Raak dit aan om afspeelopties zoals Surround for movies (Surround Sound bij het afspelen van films) weer te geven. | Dotknij, aby wyświetlić opcje odtwarzania, takie jak Surround for movies (Dźwięk przestrzenny dla filmów). | Tryck för att visa uppspelningsalternativ som Surround for movies (surroundljud för filmmuppspelning). | Klepnutím zobrazíte možnosti přehrávání, například Surround for movies (Prostorový zvuk pro přehrávání filmů).

Zoom

Raak dit aan om de zoomregulering weer te geven; sleep met de trackball om in en uit te zoomen en veeg om het beeld te verschuiven. | Dotknij, aby wyświetlić pasek regulacji powiększenia; przeciągnij kulkę, aby powiększyć/pomniejszyć obraz; przesuń palcem po ekranie, aby przesuwać obraz. | Tryck för att visa zoomkontrollerna; dra styrkulan när du vill zooma in/ut; dra när du vill panorera genom bilden. | Klepnutím zobrazíte ovládací lištu zvětšení; přetažením posuvné kuličky provedete přiblížení/oddálení; přejetím můžete procházet obrázek.

Help

Het apparaat reageert niet op het indrukken van toetsen | Urządzenie nie reaguje na naciśnięcie przycisków | Enheten slås inte på | Zařízení nereaguje na stisknutí kláves

RESET

Ga naar www.philips.com/support voor ondersteuningsinformatie en om Philips Device Manager te downloaden. | Wejdź na stronę www.philips.com/support, aby uzyskać informacje na temat pomocy technicznej i pobrać program Philips Device Manager. | På www.philips.com/support kan du hitta supportinformation och ladda ned Philips Device Manager. | Více informací o podpoře naleznete na adrese www.philips.com/support, také zde můžete stáhnout aplikaci Philips Device Manager.

Radio

Raak dit aan om een voorkeuzezender te selecteren. | Dotknij, aby wybrać zaprogramowaną stację. | Tryck för att välja en snabbvalskanal. | Klepnutím vyberete předvolbu stanice.

Raak dit aan om het radiogeluid in of uit te schakelen. | Dotknij, aby wyciszyć/przywrócić dźwięk radia. | Tryck för att stänga av/slå på ljudet vid radioupptuning. | Klepnutím ztlumíte/obnovíte hlasitosť rádia.

Veeg naar links/rechts over de frequentiebalk om een frequentie te zoeken. | Aby wyszukać częstotliwość, przesuń palcem w lewo/prawo na pasku częstotliwości. | Dra till vänster/höger i frekvensfältet för att söka efter en frekvens. | Chcete-li vyhledávat frekvenci, přejeďte prstem po posuvniku frekvence.

Volume

Volumeherinnering
Er verschijnt een pop-upscherm wanneer:
1 het volume een hoog niveau bereikt;
2 u gedurende 20 uur met een hoog volume hebt geluisterd.
Houd volumeknop + ingedrukt om het volume verder te verhogen of om te blijven luisteren met een hoog volumeniveau.

Przypomnienie o głośności
Wyswietlenie wskazującego ekranu następuje w przypadku:
1 ustawienia wysokiego poziomu głośności;
2 głośnego słuchania muzyki przez 20 godzin.
Naciśnij i przytrzymaj przycisk regulacji głośności + , aby jeszcze bardziej zwiększyć poziom głośności lub nadal głośno słuchać muzyki.

Volympåminnelse
En pop-up-skärm visas när:
1 volymen når en hög nivå.
2 du har lyssnat på en hög ljudvolym i 20 timmar.
Håll volymknappen + intryckt om du vill höja volymen eller fortsätta lyssna på en hög ljudvolym.

Připomenutí hlasitosti
Překryvná obrazovka se zobrazí, když:
1 když hlasitosť dosáhne vysoké úrovni;
2 jste poslouchali 20 hodin hudbu s vysokou úrovní hlasitosti.
Stisknutím a podržením tlačítka hlasitosti + pokračujte ve zvyšování hlasitosti nebo poslechu hudby s vysokou úrovní hlasitosti.

EN 60950-1
Dankzij de functie voor volumeherinnering voldoet de Philips MP3/MP4-speler aan de EU-regels inzake gehoorbescherming.
Dzięki funkcji przypomnienia o głośności odtwarzacz MP3/MP4 firmy Philips jest zgodny z przepisami Unii Europejskiej dotyczącymi ochrony słuchu.
Tack vare volympåminnelsen uppfyller Philips MP3/MP4-spelare EU-riktlinjerna för skydd mot hörselskador.
Dky funkci připomenutí hlasitosti splňuje MP3/MP4 přehrávač Philips předpisy Evropské unie na bezpečnost při poslechu.