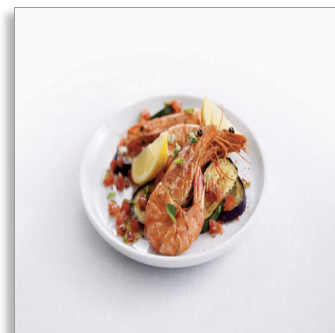




Philips  
Plancha

Plaque lisse

2 300 W



HD4418

## Découvrez des saveurs plus intenses

Haute température permanente pour saisir les saveurs des aliments

Puissante et compacte, cette plancha possède une plaque haute température qui préserve les saveurs et le moelleux des aliments. Chaude en quelques minutes, elle possède une plaque ultra épaisse dont la température reste constante en toutes circonstances, tandis que le thermostat garantit une cuisson parfaite.

### Découvrez des saveurs plus intenses

- La plaque haute température saisit toutes les saveurs
- Thermostat réglable pour une cuisson parfaite de tous types d'aliments
- Montée en température rapide et maintien à une température constante

### Facile à utiliser

- La surface anti-adhésive empêche les résidus d'aliments d'adhérer
- Rangement vertical facile ; rangement du cordon électrique et du plateau.
- Éléments compatibles lave-vaisselle pour un nettoyage plus facile

### Fonctions intelligentes

- L'excédent de graisse s'écoule dans le bac amovible.

**PHILIPS**  
sense and simplicity\*

\*Du sens et de la simplicité

# Caractéristiques

## Caractéristiques générales

- Bouton marche/arrêt intégré
- Voyant de température
- Poignées isolantes
- Pieds antidérapants
- Rangement du cordon
- Rangement du bac à graisse

## Spécifications techniques

- Longueur du cordon: 1 m
- Puissance: 2 000-2 300 W
- Tension: 220-240 V

- Fréquence: 50/60 Hz
- Dimensions de la plaque (l x P): 300 x 370 mm

## Design et finition

- Couleur(s): Métal/noir
- Matériaux: Corps acier / plaque aluminium / éléments en plastique

## Poids et dimensions

- Dimensions du produit (l x H x P): 515,9 x 73 x 312 mm
- Poids de l'appareil: 3,9 kg

# Points forts

## Plaque haute température

La haute température de la plaque capture les sucs et les saveurs des aliments. Au moment où il entre en contact avec la surface de cuisson, l'aliment commence à griller et dorer. Il se forme alors autour de celui-ci une enveloppe savoureuse qui préserve le goût originel et les vitamines.

## Thermostat réglable



Thermostat réglable pour une cuisson parfaite.

## Rangement vertical



Rangement vertical facile ; rangement pratique du cordon électrique et du plateau.

## Éléments compatibles lave-vaisselle



Éléments compatibles lave-vaisselle pour un nettoyage plus facile.

## Écoulement des graisses



L'excédent de graisse s'écoule dans le bac amovible.



Date de publication  
2010-03-11

Version: 3.2.1

12 NC: 0000 000 00000

© 2010 Koninklijke Philips Electronics N.V.  
Tous droits réservés.

Les caractéristiques sont sujettes à modification sans préavis. Les marques commerciales sont la propriété de Koninklijke Philips Electronics N.V. ou de leurs détenteurs respectifs.

[www.philips.com](http://www.philips.com)