




- 4 Appuyez sur le bouton marche/arrêt  (1), puis effectuez une brève pression sur les boutons pour 1 tasse  et pour 2 tasses  simultanément (2). (fig. 8)

La machine à café se remplit rapidement avec l'eau du réservoir. Le rinçage débute immédiatement et l'appareil s'éteint automatiquement à la fin du cycle de rinçage.

Détartrage

Fréquence de détartrage

Détartrez régulièrement votre machine à café SENSEO®, de préférence 4 à 6 fois par an, mais au moins une fois tous les 3 mois. Le détartrage dure environ 1 heure.

Nécessité du détartrage

Des résidus de calcaire se forment lors de l'utilisation de l'appareil. Il est essentiel de détartrer la machine à café SENSEO® au moins une fois tous les 3 mois, et ce pour plusieurs raisons.

- Le détartrage prolonge la durée de vie de votre machine à café SENSEO®.
- Il garantit un volume de tasse maximal.
- Il assure une température de café optimale.
- Il réduit le bruit de la machine lors de la préparation du café.
- Il prévient les dysfonctionnements.

Si vous ne respectez pas la procédure de détartrage, les résidus de calcaire restent bloqués dans l'appareil et le calcaire se forme alors plus rapidement. À terme, cela peut endommager définitivement la machine.


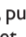
Utilisez un agent de détartrage approprié.

N'utilisez jamais un agent de détartrage à base d'acides minéraux tel que l'acide sulfurique, l'acide chlorhydrique, l'acide sulfamique ou l'acide acétique (le vinaigre, par ex.). Ces agents détartrants risquent d'endommager votre machine à café SENSEO®.

Seuls les détartrants à base d'acide citrique conviennent au détartrage de la machine à café SENSEO®. Ce type de détartrant agit sur l'appareil sans l'endommager. Pour connaître les proportions à respecter, reportez-vous à la rubrique « Procédure de détartrage » ci-dessous. Les solutions de détartrage ne peuvent servir qu'une seule fois : après utilisation, elles n'ont plus aucune action. Nous vous recommandons d'utiliser le détartrant spécial SENSEO® (HD7006). Lisez les instructions figurant sur l'emballage du détartrant.

Remarque : Le détartrant spécial SENSEO® est disponible dans les magasins proposant des machines à café SENSEO® ou sur Internet à l'adresse www.philips.com/support.


Procédure de détartrage

- 1 Dans un verre gradué, mélangez 50 grammes d'acide citrique avec de l'eau. Remuez jusqu'à dissolution complète de la poudre.
- 2 Versez la solution de détartrage dans le réservoir d'eau, puis remplacez le réservoir d'eau dans la machine à café. (fig. 29)
- 3 Appuyez sur le bouton marche/arrêt . (fig. 10)
L'appareil est prêt à l'emploi lorsque le voyant du bouton marche/arrêt est allumé en continu.
- 4 Mettez une dosette usagée dans le support à dosette pour une tasse , puis placez le support à dosette dans la machine à café. Fermez le couvercle et assurez-vous qu'il est correctement verrouillé.

Remarque : Utilisez toujours une dosette usagée lors du détartrage de la machine. Celle-ci filtre les résidus de calcaire pour éviter que le tamis du support à dosette ne se bouche.

- 5 Placez un récipient d'une capacité minimale de 1 500 ml sous le bec verseur pour recueillir la solution de détartrage. (fig. 28)

Remarque : Assurez-vous que le bol est parfaitement stable sur le plateau égouttoir ou au pied de la machine à café afin d'éviter qu'il ne se balance ou se renverse pendant le cycle de détartrage. Vous pouvez également utiliser un récipient de forme carrée ou rectangulaire.

- 6 Appuyez sur le bouton pour deux tasses  et laissez l'appareil fonctionner. Répétez la procédure jusqu'à ce que le réservoir soit vide. (fig. 30)

N'interrompez jamais le détartrage !

- 7 Répétez les étapes 1 à 6. Remplacez la dosette usagée par une autre pour filtrer les résidus de calcaire.

Remarque : Vous devez utiliser 2 litres de solution de détartrage pour détartrer correctement l'appareil.

Remarque : Veillez à bloquer correctement le levier du couvercle en appuyant fermement vers le bas (vous devez entendre un clic). Vous ne pouvez lancer le processus de détartrage que lorsque le couvercle est fermé et le levier convenablement bloqué.

- 8 Rincez le réservoir en le remplissant d'eau du robinet jusqu'à l'indication de niveau maximal et répétez les étapes 3 à 6.

Remarque : Ne remplissez pas le réservoir avec de l'eau chaude ou la solution de détartrage usagée.

- 9 Remplissez de nouveau le réservoir avec de l'eau fraîche du robinet jusqu'à l'indication de niveau maximal et répétez une nouvelle fois les étapes 3 à 6.

Remarque : Rincez toujours l'appareil en remplissant entièrement le réservoir d'eau deux fois de suite.

Remarque : Vous pouvez également rincer l'appareil en réalisant deux cycles complets de rinçage, comme décrit à la section « Rinçage » du chapitre « Nettoyage ».

- 10 Une fois le détartrage terminé, retirez la dosette usagée et nettoyez le support à dosette pour éviter que le tamis du support à dosette ne se bouche.

Rangement à température ambiante

Si vous avez déjà utilisé la machine à café et que vous l'avez fait fonctionner à l'eau claire, vous devez l'utiliser et la ranger dans un endroit à température ambiante pour éviter toute détérioration.

Remplacement

Tous les composants détachables sont disponibles auprès de votre distributeur ou d'un Centre Service Agréé Philips.

Environnement

- Lorsqu'il ne fonctionnera plus, ne jetez pas l'appareil avec les ordures ménagères, mais déposez-le à un endroit assigné à cet effet, où il pourra être recyclé. Vous contribuerez ainsi à la protection de l'environnement (fig. 31).

Garantie et service

Pour plus d'informations, consultez notre dépliant de garantie internationale ou visitez le site Web de Philips à l'adresse www.philips.com. Vous pouvez également contacter le Service Consommateurs Philips de votre pays. Les conseillers seront ravis de vous aider.

Les numéros de téléphone sont :

- Allemagne : 08000007520
- Belgique : 078250145 (0,06 €/min)
- Pays-Bas : 08000230076
- France : 0805025510
- Royaume-Uni : 08003316015




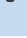
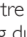
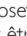
Vous trouverez les numéros de téléphone des autres pays dans le dépliant de garantie internationale. S'il n'existe pas de Service Consommateurs Philips dans votre pays, renseignez-vous auprès de votre revendeur Philips.

L'achat de la machine à café SENSEO® de Philips n'annule aucun droit de Sara Lee/Maison du Café ou Philips relatif aux brevets et ne confère en aucun cas à l'acheteur une licence ou un droit relatif à ces brevets.

Dépannage

Le présent chapitre présente les problèmes les plus courants que vous pouvez rencontrer avec cet appareil. Si vous ne pouvez pas résoudre le problème à l'aide des informations ci-dessous, consultez le chapitre « Garantie et service ».

Problème	Solution
Le voyant du bouton marche/arrêt n'arrête pas de clignoter lentement.	Vous n'avez pas encore fait fonctionner la machine à café à l'eau claire (voir le chapitre « Avant la première utilisation »).

Problème	Solution
	Vous avez utilisé la machine à café SENSEO® à plus de 2 200 m d'altitude. Dans ce cas, l'eau bout avant que la température correcte ne soit atteinte et l'appareil ne fonctionne pas correctement. Arrêtez l'appareil et ne l'utilisez pas à plus de 2 200 m d'altitude.
Le voyant du bouton marche/arrêt continue à clignoter rapidement.	Assurez-vous que : le réservoir d'eau est correctement placé ; le réservoir contient suffisamment d'eau (le niveau d'eau doit être au-dessus du niveau MIN  si vous voulez préparer une tasse de café) ; la température ambiante n'est pas inférieure à 10 °C. Sinon, la machine à café ne fonctionnera pas correctement.
Rien ne se passe lorsque j'appuie sur les boutons.	Vérifiez que la fiche électrique est correctement insérée dans la prise secteur. Vérifiez également que le couvercle est fermé et que le levier est bloqué. Si le couvercle n'est pas fermé et que le levier n'a pas été poussé (clic), l'appareil ne fonctionnera pas.
L'appareil fuit.	Vous avez peut-être dépassé le niveau MAX en remplissant le réservoir d'eau. Ne dépassez jamais ce niveau. Le tamis au centre du support à dosette est peut-être bouché. Le cas échéant, débouchez le tamis en rinçant le support sous le robinet. Si nécessaire, vous pouvez utiliser une brosse à vaisselle ou une épingle pour déboucher le tamis.
	Vérifiez que la dosette est bien placée au centre du support à dosette. Vérifiez que la bague d'étanchéité n'est pas bloquée sous le bord du disque de distribution d'eau (voir illustration au début du mode d'emploi).
	Il est tout à fait normal de trouver des gouttes d'eau sur le plan de travail, notamment lorsque vous placez ou retirez le réservoir d'eau. Faites attention lorsque vous enlevez les dosettes usagées, il est possible qu'elles contiennent encore de l'eau. Vous avez peut-être retiré le réservoir d'eau lorsque la machine à café chauffait. Cela peut entraîner une fuite d'eau (cette eau doit être normalement recueillie dans le réservoir).
	Si aucune des solutions ci-dessus ne permet de résoudre votre problème, contactez le Service Consommateurs Philips de votre pays.
Je ne parviens pas à ouvrir le couvercle.	Un vide s'est formé en dessous du couvercle. Arrêtez la machine à café. Tirez le levier aussi haut que possible et patientez 24 heures avant d'ouvrir le couvercle. Cela nécessite une certaine force. Assurez-vous que le tamis au centre du support à dosette n'est pas bouché. Le cas échéant, débouchez le tamis en rinçant le support sous le robinet. Si nécessaire, vous pouvez utiliser une brosse à vaisselle ou une épingle pour déboucher le tamis.
	Ne déplacez pas la machine à café SENSEO®. Vous ne pouvez pas accélérer le déverrouillage du couvercle en déplaçant la machine, ni en la plaçant à l'extérieur ou dans un environnement froid. NE placez JAMAIS la machine à café SENSEO® au réfrigérateur ou au congélateur ; cela n'accélère pas le déverrouillage du couvercle.
	Si vous n'arrivez pas à résoudre le problème, contactez le Service Consommateurs Philips de votre pays.
L'appareil produit moins de café que d'habitude.	Le tamis au centre du support à dosette est peut-être bouché. Le cas échéant, débouchez le tamis en rinçant le support sous le robinet. Si nécessaire, vous pouvez utiliser une brosse à vaisselle ou une épingle pour déboucher le tamis. Détartrez l'appareil (voir le chapitre « Détartrage »).
La machine à café SENSEO® produit une petite quantité de café ou pas de café du tout lors de la première utilisation.	Vous n'avez pas fait fonctionner l'appareil à l'eau claire avant sa première utilisation. La chaudière n'a donc pas été complètement remplie. Faites fonctionner la machine à café à l'eau claire (voir le chapitre « Avant la première utilisation ») avant de faire une autre tasse de café.
Je ne parviens pas à fermer correctement le couvercle.	Vérifiez s'il n'y a pas une dosette collée au disque de distribution d'eau. Si c'est le cas, retirez-la. Vérifiez que vous n'avez pas placé deux dosettes dans le support à dosette pour une tasse  .
La machine à café n'a pas été rangée dans un endroit à température ambiante.	Contactez le Service Consommateurs Philips de votre pays.
Le café SENSEO® n'est pas suffisamment fort.	Assurez-vous que : vous avez utilisé le nombre correct de dosettes et que vous avez appuyé sur le bouton de dosage qui convient. Utilisez une dosette avec le support à dosette pour une tasse  et appuyez sur le bouton pour 1 tasse  . Utilisez deux dosettes avec le support à dosette pour deux tasses  et appuyez sur le bouton pour 2 tasses  ; vous avez bien placé la ou les dosettes au centre du support à dosette afin que l'eau ne s'écoule pas le long du bord de la ou des dosettes. Lorsque vous utilisez deux dosettes l'une au-dessus de l'autre, les parties bombées doivent être dirigées vers le bas et vous devez appuyer légèrement dessus pour les caler dans le support (voir étape 6 du chapitre « Utilisation de la machine à café ») ; vous n'avez pas utilisé deux fois la même dosette ; le café est réparti uniformément dans la dosette.
	Si vous préférez une saveur plus intense, essayez les dosettes SENSEO® avec un arôme plus fort. Si vous préférez une saveur plus douce, essayez les dosettes SENSEO® avec un arôme moins fort.

Register your product and get support at
www.philips.com/welcome

HD7862, HD7860



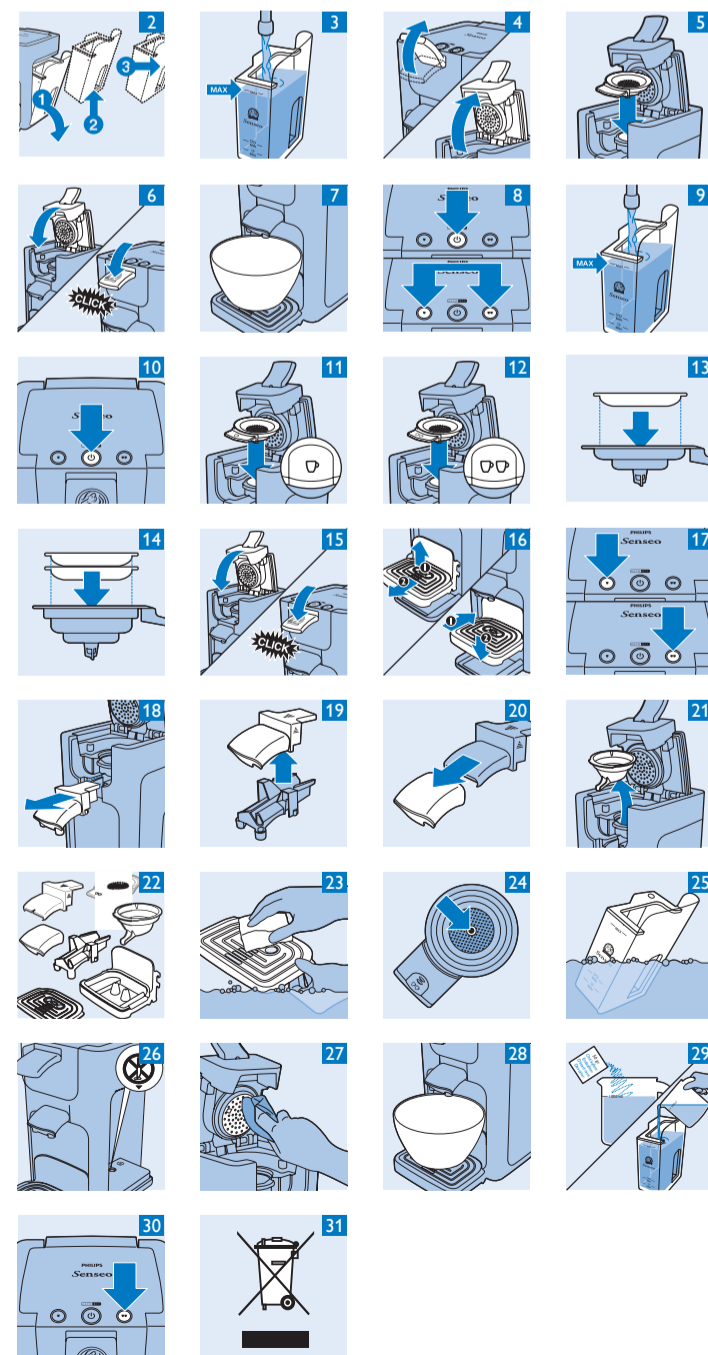
PHILIPS



100% recycled paper
100% papier recyclé
4222.200.0183.3

www.philips.com

Problème	Solution
Le café n'est pas assez chaud.	N'utilisez pas de tasses trop grandes car le café refroidit plus rapidement. Utilisez des petites tasses d'une capacité de 150 ml et des grandes tasses d'une capacité de 280 ml. Vous pouvez préchauffer les tasses en les rinçant à l'eau chaude.
La machine à café provoque des éclaboussures en fonctionnant.	Remontez le plateau égouttoir pour rapprocher la tasse de l'unité d'écoulement. Retirez le plateau égouttoir : la tasse devrait tenir.
Je souhaite préparer du café dans une grande tasse isotherme, mais elle ne tient pas sous l'unité d'écoulement.	Retirez le plateau égouttoir : la tasse devrait tenir.
De l'eau et de la vapeur se sont rapidement échappées du fond de l'appareil.	Votre machine à café SENSEO® présente un dysfonctionnement et a évacué toute l'eau pour des raisons de sécurité. La machine est bloquée et ne fonctionne plus. Pour obtenir de l'aide, visitez notre site Web www.senseo.com ou confiez la machine à un Centre Service Agréé Philips.



Introduction

Félicitations pour votre achat et bienvenue dans l'univers Philips ! Pour profiter pleinement de l'assistance Philips, enregistrez votre produit sur le site à l'adresse suivante : www.philips.com/welcome.
Savourez des pauses café sensationnelles avec SENSEO®. Ce système unique associe la machine à café SENSEO® de Philips et les dosettes spécialement conçues par Maison du Café, pour vous offrir un café intense et raffiné avec sa délicieuse couche de mousse.
Le système innovateur de préparation du café SENSEO® de Philips et les dosettes SENSEO® de Maison du Café veillent à ce que le meilleur du goût et de l'arôme soit extrait du café.
Pour obtenir un goût intense et raffiné, vous devez respecter les recommandations suivantes :

Eau fraîche

Utilisez de l'eau fraîche chaque jour.

Dosettes

Utilisez les dosettes SENSEO® spécialement conçues par Maison du Café afin d'obtenir un café tout en goût et en rondeur. Les dosettes SENSEO® de Maison du Café restent fraîches plus longtemps si vous les rangez dans un récipient hermétique.

Une machine à café propre

Nettoyez et démarrez régulièrement votre machine à café (voir les chapitres « Nettoyage » et « Détartrage »). Ôtez les dosettes après chaque utilisation. Si vous n'avez pas utilisé l'appareil pendant une période prolongée, faites-le fonctionner à l'eau claire avant de l'utiliser à nouveau (voir le chapitre « Nettoyage », section « Rinçage »).
Cet appareil est destiné à un usage domestique uniquement : il ne convient pas à un usage professionnel.

Description générale (fig. 1)

- A Bouton pour 1 tasse
- B Bouton marche/arrêt avec voyant
- C Bouton pour 2 tasses
- D Levier de déverrouillage du couvercle
- E Couvercle
- F Bague d'étanchéité
- G Disque de distribution d'eau
- H Support à dosette pour une tasse ☐
- I Support à dosette pour deux tasses ☐☐
- J Récepteur de café
- K Couvercle décoratif de l'unité d'écoulement
- L Couvercle de l'unité d'écoulement du café
- M Unité d'écoulement du café
- N Repose-tasses
- O Plateau égouttoir
- P Crochets de réglage de la hauteur du plateau égouttoir
- Q Fentes de réglage de la hauteur du plateau égouttoir
- R Guides de réglage du plateau égouttoir
- S Réservoir d'eau
- T Poignée du réservoir d'eau
- U Rebord anti-éclaboussure

Important

Lisez attentivement ce manuel avant d'utiliser l'appareil et conservez-le pour un usage ultérieur.

Danger

- Ne plongez jamais l'appareil dans l'eau ou dans tout autre liquide.

Avertissement

- Avant de brancher votre appareil, vérifiez que la tension indiquée au fond de la machine à café correspond bien à la tension secteur locale.
- Cet appareil n'est pas destiné à être utilisé par des personnes (notamment des enfants) dont les capacités physiques, sensorielles ou intellectuelles sont réduites, ou par des personnes manquant d'expérience ou de connaissances, à moins que celles-ci ne soient sous surveillance ou qu'elles n'aient reçu des instructions claires à l'utilisation de l'appareil par une personne responsable de leur sécurité.
- Veillez à ce que les enfants ne jouent pas avec l'appareil.
- N'utilisez jamais l'appareil si la fiche, le cordon d'alimentation ou l'appareil lui-même est endommagé.
- Si le cordon d'alimentation est endommagé, il doit être remplacé par Philips, un Centre Service Agréé Philips ou un technicien qualifié afin d'éviter tout accident.

Attention

- Confiez toujours l'appareil à un Centre Service Agréé Philips pour réparation ou vérification. N'essayez jamais de réparer l'appareil vous-même ; toute intervention par des personnes non qualifiées entraîne l'annulation de la garantie.
- N'utilisez jamais de café moulu ordinaire ou des dosettes déchirées dans la machine à café SENSEO® car elle risquerait de se boucher.
- N'utilisez pas la machine à café avec un transformateur pour éviter tout accident.
- Placez toujours l'appareil sur une surface stable et plane.
- Ne laissez jamais la machine à café fonctionner sans surveillance.
- N'utilisez pas la machine à café à une altitude supérieure à 2 200 m.
- La machine à café ne fonctionne pas à une température inférieure à 10 °C.
- Faites fonctionner l'appareil uniquement à l'eau claire avant la première utilisation (voir le chapitre « Avant la première utilisation »). La chaudière se remplit d'eau, ce qui est absolument nécessaire pour le bon fonctionnement de la machine à café.
- N'utilisez jamais la machine à café SENSEO® avec un adoucisseur d'eau qui échange les ions de calcium et de magnésium contre les ions de sodium.
- Philips vous recommande fortement de démartrer la machine à café SENSEO® tous les 3 mois. Pour éviter d'endommager l'appareil, respectez la fréquence de détartrage, ainsi que la procédure décrite dans le chapitre « Détartrage ».
- N'interrompez jamais le détartrage.
- N'utilisez jamais un agent de détartrage à base d'acides minéraux tel que l'acide sulfurique, l'acide chlorhydrique, l'acide sulfamique ou l'acide acétique (le vinaigre, par ex.). Ces agents détartrants risquent d'endommager votre machine à café SENSEO®.

- ⚠ Ne touchez jamais la machine à café SENSEO® sur le côté. Maintenez-la toujours en position verticale, même pendant le transport.

Champs électromagnétiques (CEM)

Cet appareil est conforme à toutes les normes relatives aux champs électromagnétiques (CEM). Il répond aux règles de sécurité établies sur la base des connaissances scientifiques actuelles s'il est manipulé correctement et conformément aux instructions de ce mode d'emploi.

Avant la première utilisation

Vous ne pouvez pas préparer de café si vous n'avez pas fait fonctionner la machine à café SENSEO® à l'eau claire !

Lorsque vous faites fonctionner la machine à café à l'eau claire, la chaudière se remplit d'eau. Après cette procédure, l'appareil est prêt à l'emploi.
Faites fonctionner la machine à café de la manière suivante :

- 1 Inclinez le réservoir d'eau vers l'extérieur, puis sortez-le de l'appareil (fig. 2).
- 2 Remplissez le réservoir avec de l'eau froide, jusqu'au niveau maximal (MAX). (fig. 3)
- 3 Pour remettre le réservoir d'eau dans la machine à café, inclinez-le légèrement de manière à insérer d'abord le bas du réservoir (1), puis poussez le haut du réservoir d'eau (2).
- 4 Soulevez le levier de déverrouillage du couvercle et ouvrez le couvercle (fig. 4).
- 5 Placez le support à dosette pour une tasse ☐ ou pour deux tasses ☐☐ dans la machine à café (sans dosette). (fig. 5)
- 6 Remplacez le couvercle et bloquez le levier (fig. 6).

Remarque : Assurez-vous que le levier est correctement bloqué en appuyant fermement vers le bas (clic). Il est impossible de faire fonctionner la machine à café si le couvercle n'est pas correctement fermé.

- 7 Branchez la fiche sur une prise murale avec mise à la terre.
- 8 Placez un bol (d'une capacité minimale de 1 500 ml) sous l'unité d'écoulement du café pour recueillir l'eau. (fig. 7)

Remarque : Assurez-vous que le bol est parfaitement stable sur le plateau égouttoir ou au pied de la machine à café afin d'éviter qu'il ne se balance ou se renverse pendant le cycle de rinçage. Vous pouvez également utiliser un récipient de forme carrée ou rectangulaire.

- 9 Appuyez sur le bouton marche/arrêt (1), puis effectuez une brève pression sur les boutons pour 1 tasse ☐ et pour 2 tasses ☐☐ simultanément (2). (fig. 8)
- La chaudière se remplit de l'eau du réservoir, ce qui prend un certain temps (90 à 150 secondes environ). L'appareil est plus bruyant pendant le cycle de rinçage que pendant le cycle de préparation du café.

Remarque : Avant d'utiliser la machine à café pour la première fois, nettoyez l'unité d'écoulement du café, son couvercle, le récepteur de café, les supports à dosette et le réservoir d'eau au lave-vaisselle ou à l'eau chaude savonneuse.

La machine à café SENSEO® de Philips est maintenant prête à l'emploi.

Utilisation de la machine à café

Si vous n'obtenez qu'une faible quantité de café ou pas de café du tout, vous n'avez pas fait fonctionner l'appareil à l'eau claire correctement avant de l'utiliser. La chaudière n'a donc pas été complètement remplie. Faites fonctionner la machine à café à l'eau claire (voir le chapitre « Avant la première utilisation ») avant de refaire du café.

- 1 Remplissez le réservoir jusqu'au niveau MAX avec de l'eau fraîche, puis remettez-le en place. (fig. 9)

Ne versez jamais de lait, de café, d'eau chaude ou d'eau gazeuse dans le réservoir d'eau.

- ☐ MIN : quantité minimum d'eau nécessaire pour préparer 1 tasse de café SENSEO®.
- ☐☐ MIN : quantité minimum d'eau nécessaire pour préparer 2 tasses de café SENSEO®.
- Un réservoir plein vous permet de faire du café SENSEO® plusieurs fois (jusqu'à 8 tasses). Il n'est donc pas nécessaire de remplir le réservoir d'eau chaque fois que vous voulez préparer une tasse de café.

- 2 Appuyez sur le bouton marche/arrêt (1). (fig. 10)
- Le voyant du bouton marche/arrêt clignote lentement pendant que l'eau chauffe. Ce processus dure environ 75 secondes.
- La machine à café est prête à l'emploi lorsque le voyant du bouton marche/arrêt est allumé en continu.

Remarque : Si le réservoir d'eau ne contient pas suffisamment d'eau pour une tasse de café SENSEO®, le voyant du bouton marche/arrêt clignote rapidement et les boutons pour 1 tasse et 2 tasses ne fonctionnent pas.

- 3 Soulevez le levier de déverrouillage du couvercle et ouvrez le couvercle (fig. 4).
- 4 Placez le support à dosette approprié dans l'appareil.

Remarque : Assurez-vous que le support à dosette est propre et que le tamis au centre du support n'est pas bouché (par du café, par exemple).

- Si vous voulez préparer une tasse de café SENSEO®, placez une dosette dans le support pour une tasse ☐, puis appuyez sur le bouton pour 1 tasse ☐. (fig. 11)
- Si vous voulez préparer deux tasses de café SENSEO®, placez deux dosettes dans le support pour deux tasses (plus profond) ☐☐, puis appuyez sur le bouton pour 2 tasses ☐☐. (fig. 12)

- 5 Ensuite, placez la ou les dosettes SENSEO® au centre du support à dosette, avec la partie bombée vers le bas.

Remarque : Utilisez les dosettes SENSEO® spécialement conçues par Maison du Café pour votre machine à café SENSEO® afin de préparer un café sensationnel à chaque tasse.

- Placez une dosette SENSEO® dans le support à dosette pour une tasse ☐. (fig. 13)
- Placez deux dosettes SENSEO® dans le support à dosette pour deux tasses ☐☐. (fig. 14)

Remarque : Assurez-vous que le café est réparti uniformément et appuyez légèrement sur la ou les dosettes pour les caler dans le support.

N'utilisez jamais de café moulu ordinaire ou des dosettes déchirées avec la machine à café : elle risquerait de se boucher.

- 6 Remplacez le couvercle et bloquez le levier (fig. 15). Assurez-vous que le levier est correctement bloqué en appuyant fermement vers le bas (vous devez entendre un clic).

Remarque : Vous ne pouvez pas préparer de café si le couvercle est mal fermé ou si le levier n'est pas bloqué.

- 7 Pour adapter le plateau égouttoir à la taille des tasses que vous utilisez, remontez-le légèrement (1), puis tirez-le vers vous (2) afin de le détacher (fig. 16).
- 8 Pour remettre en place le plateau égouttoir, insérez-le à l'avant de la machine à café à la hauteur qui vous convient (1). Veillez à aligner le haut de la plaque arrière du plateau égouttoir avec deux guides de même hauteur. Ensuite, abaissez légèrement le plateau égouttoir (2) jusqu'à ce que ses crochets reposent dans les fentes prévues à cet effet.
- 9 Placez une ou deux tasses sur le repose-tasses.

Conseil : La capacité des tasses que vous utilisez doit être d'au moins 150 ml. N'utilisez pas de tasses trop grandes car le café refroidirait plus rapidement.

- 10 Appuyez sur le bouton pour 1 tasse ☐ si vous souhaitez une tasse de café, et sur le bouton pour 2 tasses ☐☐ si vous en souhaitez deux. (fig. 17)
- La machine à café SENSEO® se met en marche en dosant automatiquement la quantité d'eau nécessaire.

Remarque : Vous pouvez interrompre le processus de préparation du café à tout moment en appuyant sur le bouton marche/arrêt (1). Lorsque vous remettez la machine à café en marche après avoir interrompu le processus de préparation, l'appareil ne finit pas le cycle de préparation interrompu.

Ne retirez pas le réservoir d'eau pendant le cycle de préparation de café, car la machine à café se remplirait d'air et la prochaine tasse ne serait pas totalement remplie.

- 11 Ôtez le support à dosette de l'appareil et enlevez la ou les dosettes.

Remarque : Faites attention car la ou les dosettes peuvent encore contenir un peu de café ou d'eau chaude.

Conseils

- Pour un café impeccable, rincez régulièrement les supports à dosette, le récepteur de café et l'unité d'écoulement du café.
- Le café SENSEO® aura un meilleur goût si vous le remuez avant de le boire.
- Si vous avez l'intention de préparer une autre tasse de café SENSEO® plus tard, laissez la machine à café en marche. Elle s'arrêtera automatiquement au bout de 30 minutes.

Nettoyage

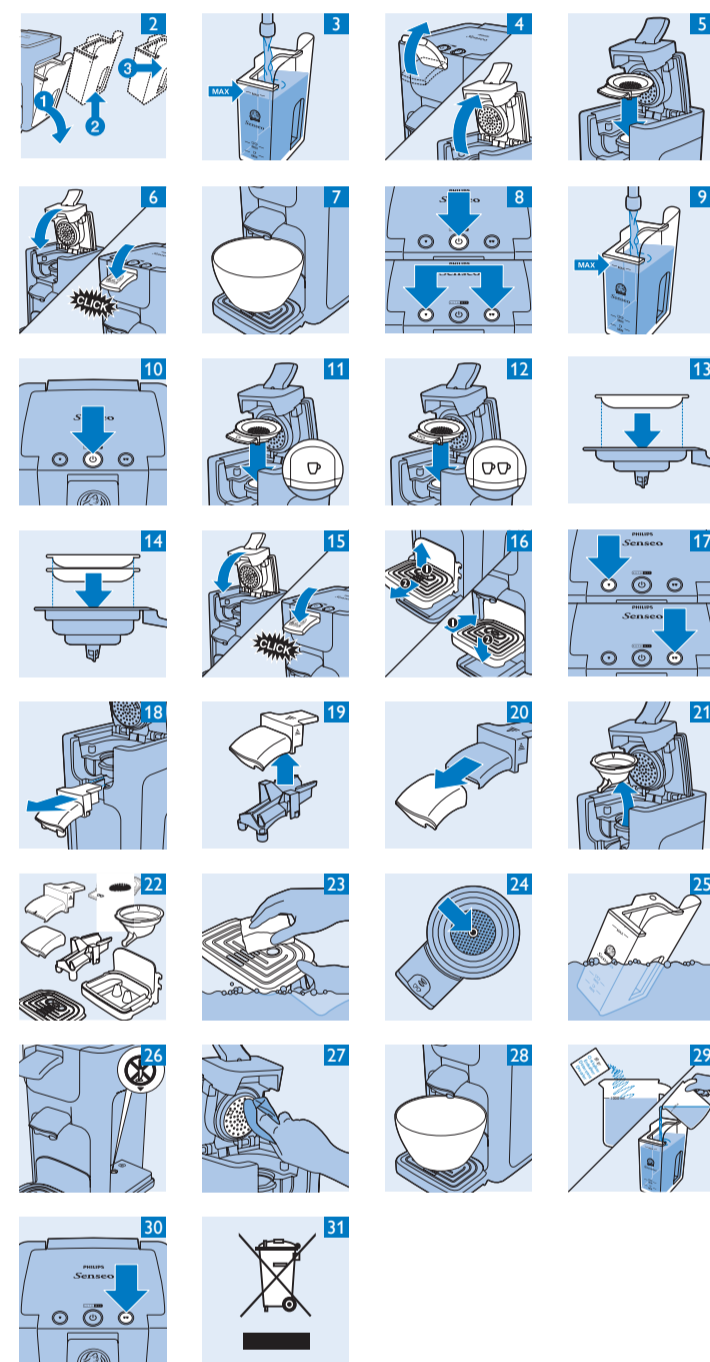
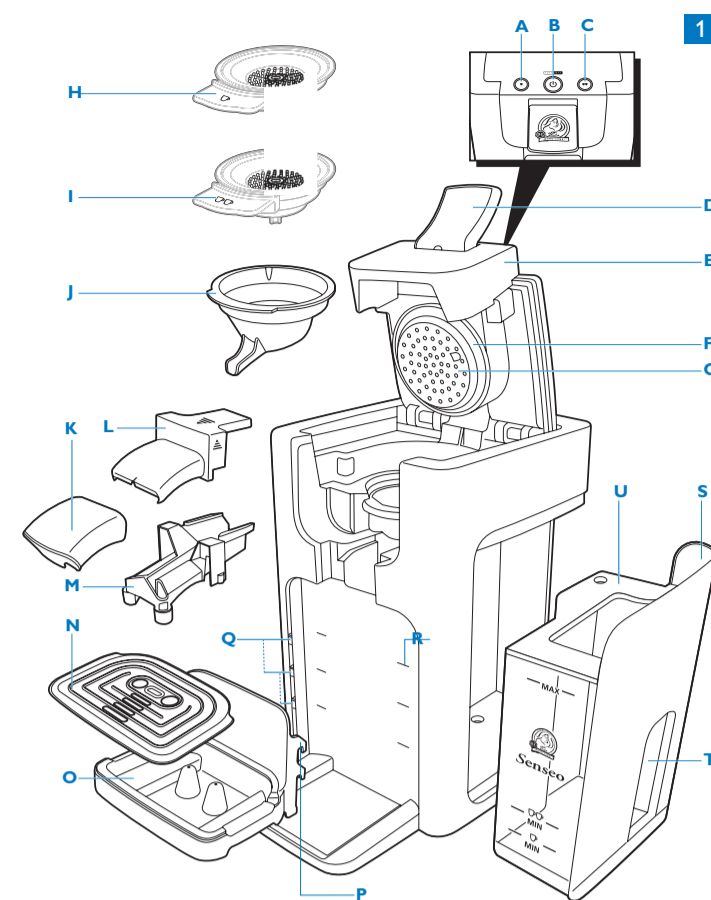
Ne plongez jamais la machine à café SENSEO® dans l'eau.

N'utilisez jamais de tampons à récureur, de produits abrasifs ou de détergents agressifs tels que de l'essence ou de l'acétone pour nettoyer la machine à café.

Ne nettoyez jamais l'appareil en le faisant fonctionner à l'eau claire avec le couvercle ouvert.

Remarque : Toutes les pièces amovibles passent au lave-vaisselle.

- 1 Débranchez l'appareil.
- 2 Nettoyez l'extérieur de la machine à café à l'aide d'un chiffon humide et doux. Enlevez les taches de café tenaces avec un peu de vinaigre dilué dans de l'eau chaude. Essuyez les résidus de vinaigre à l'aide d'un chiffon doux imbibé d'eau propre.
- 3 Retirez l'unité d'écoulement du café de l'appareil. (fig. 18)
- 4 Détachez le couvercle de l'unité d'écoulement du café (fig. 19).
- 5 Détachez le couvercle décoratif de l'unité d'écoulement (fig. 20).
- 6 Ôtez le récepteur de café (fig. 21).
- 7 Nettoyez l'unité d'écoulement du café, son couvercle, le couvercle décoratif, le récepteur de café, les supports à dosette, le repose-tasses et le plateau égouttoir au lave-vaisselle ou à l'eau chaude savonneuse (fig. 22).



Remarque : Si vous lavez le repose-tasses à la main, détachez-le impérativement de l'appareil et gardez-le en main, car vous pourriez vous couper en le manipulant incorrectement. Manipulez-le avec précaution (fig. 23).

Remarque : Une fois les supports à dosette nettoyés, vérifiez si le tamis au centre des supports n'est pas bouché. Le cas échéant, débouchez le tamis en rinçant les supports sous le robinet. Si nécessaire, vous pouvez utiliser une brosse à vaisselle pour nettoyer le tamis (fig. 24).

- 8 Lavez le réservoir d'eau à l'eau chaude en ajoutant un peu de liquide vaisselle si nécessaire, ou placez-le dans votre lave-vaisselle. (fig. 25)

Remarque : Si vous utilisez une brosse à vaisselle, veillez à ne pas endommager la soupape au fond du réservoir d'eau.

Conseil : Vous pouvez retirer le rebord anti-éclaboussure pour un nettoyage complet de l'intérieur du réservoir d'eau.

- 9 N'utilisez pas d'objet pointu pour nettoyer l'orifice de remplissage de la machine à café (fig. 26).
- 10 Rincez les parties amovibles à l'eau après le nettoyage, puis replacez-les dans la machine à café.
- 11 Nettoyez le disque de distribution d'eau avec un chiffon humide (fig. 27). Soyez prudent lors de cette opération. Veillez à ce que la bague d'étanchéité ne reste pas bloquée en dessous du disque de distribution d'eau pour éviter toute fuite.

Rinçage

Si vous n'avez pas utilisé la machine à café pendant trois jours, rincez-la à l'eau claire avant de la réutiliser.

Faites fonctionner la machine à café de la manière suivante :

- 1 Remplissez le réservoir jusqu'au niveau MAX avec de l'eau fraîche, puis remettez-le en place. (fig. 9)
- 2 Placez le support à dosette pour une tasse ☐ ou pour deux tasses ☐☐ dans la machine à café (sans dosette).
- 3 Placez un bol (d'une capacité minimale de 1 500 ml) sous l'unité d'écoulement du café pour recueillir l'eau. (fig. 28)

Remarque : Assurez-vous que le bol est parfaitement stable sur le plateau égouttoir ou au pied de la machine à café afin d'éviter qu'il ne se balance ou se renverse pendant le cycle de rinçage. Vous pouvez également utiliser un récipient de forme carrée ou rectangulaire.