
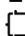





S Sel régénérant
Réapprovisionnez en sel régénérant.

1 Touche Marche/Arrêt
Appuyez sur la touche après avoir sélectionné le programme et l'option éventuelle.

Programme Numéro et symbole	Charge vaisselle et couverts	Pour obtenir des programmes Délicat, appuyez sur la touche :	Distributeur de détergent: +) avec prélavage -) sans prélavage			Consommation***			
			** Petit distributeur	Grand distributeur	Eau (Litres)	Énergie (kWh)	Temps (Min.)	Charge normale	
1  Rinçage	Vaisselle qui doit être lavée plus tard.	+	+	+	4	0,01	6,5		
2  Intensif 65 °C	Très sale, avec résidus d'aliments secs.	-	+	+	20,5	1,30	85		
3  Très sale 65 °C *)	Normalement sale, avec résidus d'aliments secs.	-	-	+	17,0	1,17	75		

**) Pour le pré-lavage.

***) Ces valeurs n'ont qu'un caractère indicatif et se réfèrent à des conditions normales. Elles peuvent varier en fonction de la charge, de la température, de la dureté de l'eau ou de la tension d'alimentation.

Contrôles quotidiens

- Ouvrez le robinet.
- Chargez la vaisselle de sorte que les différentes pièces ne se touchent pas.
- Vérifiez que le jet d'eau peut atteindre toutes les pièces et que les bras d'aspersion tournent librement.
- Ajoutez le détergent et contrôlez le niveau de sel et de liquide de rinçage.
- Fermez bien la porte.

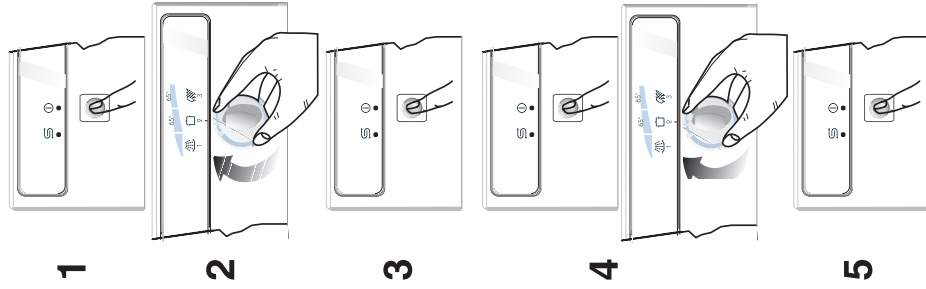
Conseils :

- Vaisselle :**
- Rangez la vaisselle tournée vers le bas.
- Couverts :**
- Pour gagner de la place, vous pouvez retirer le panier à couverts.
 - Chargez les couverts sans les trier et avec le manche tourné vers le bas.
 - Chargez les couverts qui pourraient vous blesser en tournant les manches vers le haut.
- Tasses :**
- Chargez les tasses en les inclinant légèrement de sorte que l'eau puisse s'écouler sans problème.
- Couverts en argent :**
- Lavez-les à la main immédiatement après les avoir utilisés. Suivez les conseils indiqués sur l'emballage du détergent.

Important:

- Lavez uniquement de la vaisselle lavable en lave-vaisselle.
- Le bois et l'aluminium peuvent changer de couleur.
- Les accessoires en plastique ou collés risquent de ne pas résister à la chaleur.
- L'étain peut devenir opaque.
- La vaisselle décorée (non émaillée) peut ternir.
- Les verres peuvent devenir opaques.

COMMENT UTILISER L'APPAREIL



Fermez la porte du lave-vaisselle et ouvrez le robinet d'eau.

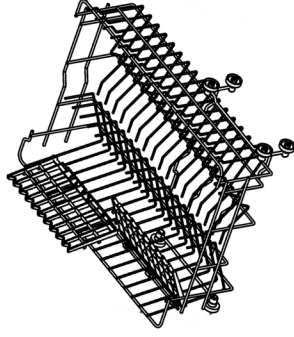
1. Avant de sélectionner le programme, vérifiez que la **touche Marche/Arrêt** est sur la position **Arrêt**.
2. Sélectionnez le programme désiré en tournant le **sélecteur de programmes**. Si nécessaire, sélectionnez les options supplémentaires.
3. Appuyez sur la **touche Marche/Arrêt** pour démarrer le programme préalablement sélectionné.
4. Pour modifier le programme sélectionné, appuyez sur la **touche Marche/Arrêt** pour arrêter le programme. Tournez le **sélecteur de programmes** dans le sens des aiguilles d'une montre jusqu'au programme désiré. Appuyez sur la **touche Marche/Arrêt** pour démarrer le programme désiré. Si nécessaire, sélectionnez des options supplémentaires.

Remarque : Si vous ouvrez la porte en cours de lavage, nous vous conseillons d'attendre au moins 1 min. porte entrouverte avant de remettre le lave-vaisselle en marche. Si vous arrêtez l'appareil en cours de programme, il redémarrera là où le cycle a été interrompu lorsque vous le remettrez en marche.

5. Pour arrêter le lave-vaisselle, appuyez sur la **touche Marche/Arrêt**.

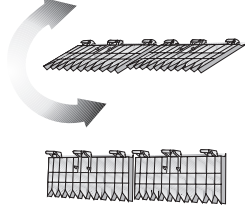
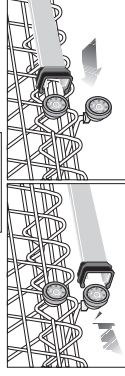
Ouvrez la porte et déchargez le lave-vaisselle en commençant par le panier inférieur.

Panier supérieur



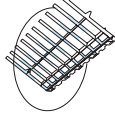
Réglage de la hauteur (uniquement lorsque le panier est vide) :

- Débloquer les dispositifs d'arrêt des glissières de coulissement.
- Dégager le panier et remettez-le en place à l'aide des deux roulettes supérieures ou inférieures selon les exigences.
- Refermez les dispositifs d'arrêt.

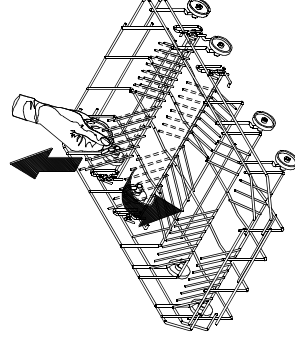


Supports pour vaisselle :

- Abaissés: deux niveaux de tasses.
- Soulevés: verres à pied.



Panier inférieur



Supports pour les assiettes :

- Abaissés: poêles et casseroles.
- Soulevés: assiettes.

Panier à couverts :

- Vous pouvez le retirer pour disposer de plus d'espace.

