



**USB Wireless LAN Adaptor**  
**Adaptateur LAN sans fil USB**  
**USB-Wireless-LAN-Adapter**

# UD-WL01

**EN** Owner's Manual

**FR** Mode d'emploi

**DE** Bedienungsanleitung

### Connecting USB Wireless LAN Adaptor

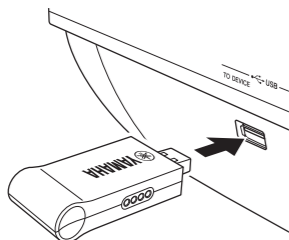
When connecting a USB Wireless LAN Adaptor to the [USB TO DEVICE] terminal, connect it to the [USB TO DEVICE] terminal on the rear side of the Tyros5.

### Connexion à l'aide d'un adaptateur LAN sans fil USB

Connectez l'adaptateur LAN sans fil USB au Tyros5 en le reliant à la borne [USB TO DEVICE] située à l'arrière de l'instrument.

### Anschließen eines USB-Wireless-LAN-Adapters

Wenn Sie einen USB-Wireless-LAN-Adapter an einer [USB TO DEVICE]-Buchse anschließen, verwenden Sie die [USB TO DEVICE]-Buchse auf der Rückseite des Tyros5.



C.S.G., Digital Musical Instruments Division  
 © 2013 Yamaha Corporation  
 307POTO-01A0  
 Printed in Japan

ZG77440



ZG77440

## English

By connecting this product to the [USB TO DEVICE] terminal of the Tyros5, you can enable wireless communication between the Tyros5 and your computer or your smart device, such as an iPhone or iPad. For details about connection and related settings, refer to the Owner's Manual of the Tyros5.

## PRECAUTIONS

**PLEASE READ CAREFULLY BEFORE PROCEEDING**

Please keep this manual in a safe and handy place for future reference.



### WARNING

Always follow the basic precautions listed below to avoid the possibility of serious injury or even death from electrical shock, short-circuiting, damages, fire or other hazards. These precautions include, but are not limited to, the following:

#### Do not open

- This product contains no user-serviceable parts. Do not open the product or attempt to disassemble or modify the internal components in any way. If the product appears to be malfunctioning, discontinue use immediately and have it inspected by qualified Yamaha service personnel.

#### Location

- Radio waves may affect electro-medical devices. Do not use this product near medical devices or inside medical facilities. Do not use this product within 22 cm (9 in) of persons with a heart pacemaker implant or defibrillator implant.

### NOTICE

To avoid the possibility of malfunction/ damage to the product, damage to data, or damage to other property, follow the notices below.

- In a wireless network environment, wireless networks (SSID\*) for which you do not have usage rights may be shown on the display of the Tyros5; however, never use these networks since this may be regarded as illegal access.
  - \* An SSID (Service Set Identification) is an identification name for specifying a particular network over a wireless LAN connection. Communication is possible only between terminals with matching SSID names.

- Yamaha does not guarantee or support use of this product with any other devices other than the Tyros5.

### Information

- iPhone and iPad are trademarks of Apple Inc., registered in the U.S. and other countries.

### Specifications

Dimensions (W×H×D)	69mm (W: including connector) × 15mm (H) × 31mm (D)
Standards	IEEE802.11b/g/n (IEEE802.11n 5GHz: not compatible)
Range of transmit frequency (channels)	Models for United States and Canada: 2412–2462 MHz (channels 1–11) Others: 2412–2472MHz (channels 1–13)
Security	WEP, WPA-PSK(TKIP), WPA-PSK(AES), WPA2-PSK(AES), WPA/WPA2 mixed PSK

\* Specifications and descriptions in this owner's manual are for information purposes only. Yamaha Corp. reserves the right to change or modify products or specifications at any time without prior notice. Since specifications, equipment or options may not be the same in every locale, please check with your Yamaha dealer.

## Français

En connectant ce produit à la borne [USB TO DEVICE] du Tyros5, vous pouvez activer la communication sans fil entre le Tyros5 et votre ordinateur ou votre périphérique intelligent, tel qu'un iPhone ou un iPad. Pour plus de détails sur cette connexion et les réglages y afférents, reportez-vous au mode d'emploi du Tyros5.

## PRÉCAUTIONS D'USAGE

**PRIÈRE DE LIRE ATTENTIVEMENT AVANT DE PROCÉDER À TOUTE MANIPULATION**

Rangez ce manuel en lieu sûr et à portée de main afin de pouvoir le consulter ultérieurement.



### AVERTISSEMENT

Veillez à toujours observer les précautions élémentaires énumérées ci-après pour éviter de graves blessures, voire la mort, en raison d'une électrocution, d'un court-circuit, de dégâts, d'un incendie ou de tout autre risque. La liste de ces précautions n'est pas exhaustive :

#### Ne pas ouvrir

- Ce produit ne contient aucune pièce nécessitant l'intervention de l'utilisateur. N'ouvrez pas le produit et ne tentez pas d'en démonter les éléments internes ou de les modifier de quelque façon que ce soit. Si le produit présente des signes de dysfonctionnement, mettez-le immédiatement hors tension et faites-le contrôler par un technicien agréé Yamaha.

#### Emplacement

- Les ondes radio peuvent affecter les appareils électro-médicaux. N'utilisez pas ce produit à proximité d'appareils médicaux ou au sein d'installations médicales. N'utilisez pas ce produit lorsque vous vous trouvez à moins d'une distance de 22 cm (9 po) de personnes ayant un stimulateur cardiaque ou un implant cardiaque défibrillateur.

### AVIS

Pour éviter d'endommager l'instrument ou de perturber son fonctionnement, de détruire des données ou de détériorer le matériel avoisinant, il est indispensable de respecter les avis ci-dessous.

- Dans un environnement de réseau sans fil, les réseaux sans fil (SSID\*) pour lesquels vous ne détenez pas de droits d'utilisation peuvent s'afficher à l'écran du Tyros5 ; nous vous déconseillons toutefois de les utiliser car cela pourrait être considéré comme un accès illégal.
  - \* Un identificateur SSID (Service Set Identifier) est un nom d'identification spécifique attribué à un réseau donné sur une connexion LAN sans fil. Seuls les terminaux munis d'identificateurs SSID correspondants peuvent communiquer entre eux.
- Yamaha ne garantit pas et ne prend pas en charge l'utilisation de ce produit avec tout autre périphérique que le Tyros5.

### Informations

- iPhone et iPad sont des marques de commerce d'Apple Inc., déposées aux États-Unis et dans d'autres pays.

### Caractéristiques techniques

Dimensions (L×H×P)	69 mm (L : connecteur y compris) × 15 mm (H) × 31 mm (P)
Normes	IEEE802.11b/g/n (IEEE802.11n 5GHz : incompatible)
Plage de fréquences de transmission (canaux)	Modèles à destination des États-Unis et du Canada : 2412–2462 MHz (canaux 1–11) Autres : 2412–2472 MHz (canaux 1–13)
Sécurité	WEP, WPA-PSK(TKIP), WPA-PSK(AES), WPA2-PSK(AES), WPA/WPA2 PSK mixte

\* Les caractéristiques techniques et les descriptions du mode d'emploi ne sont données que pour information. Yamaha Corp. se réserve le droit de changer ou modifier les produits et leurs caractéristiques techniques à tout moment sans aucun avis. Du fait que les caractéristiques techniques, les équipements et les options peuvent différer d'un pays à l'autre, adressez-vous au distributeur Yamaha le plus proche.

## Deutsch

Indem Sie dieses Produkt an der [USB TO DEVICE]-Buchse des Tyros5 anschließen, können Sie die drahtlose Kommunikation zwischen dem Tyros5 und Ihrem Computer oder Ihrem Smart-Gerät, z. B. iPhone oder iPad, ermöglichen. Näheres zu der Verbindung und den diesbezüglichen Einstellungen finden Sie in der Bedienungsanleitung des Tyros5.

## VORSICHTSMASSNAHMEN

**BITTE SORGFÄLTIG DURCHLESEN, EHE SIE FORTFAHREN**

Bitte heben Sie dieses Handbuch an einem sicheren und leicht zugänglichen Ort auf, um später wieder darin nachschlagen zu können.



### WARNING

Beachten Sie stets die nachstehend aufgelisteten Vorsichtsmaßnahmen, um mögliche schwere Verletzungen oder sogar tödliche Unfälle infolge eines elektrischen Schlags, von Kurzschlüssen, Feuer oder anderen Gefahren zu vermeiden. Zu diesen Vorsichtsmaßnahmen gehören die folgenden Punkte, die jedoch keine abschließende Aufzählung darstellen:

#### Öffnen verboten!

- Dieses Produkt enthält keine vom Benutzer zu wartenden Teile. Öffnen Sie das Produkt nicht bzw. versuchen Sie nicht, die inneren Komponenten auszubauen oder auf irgendeine Weise zu ändern. Nehmen Sie das Produkt bei einer Fehlfunktion sofort außer Betrieb, und lassen Sie es von einem qualifizierten Yamaha-Techniker prüfen.

#### Aufstellort

- Funkwellen können sich auf elektromedizinische Geräte auswirken. Verwenden Sie dieses Produkt nicht in der Nähe medizinischer Geräte oder in medizinischen Einrichtungen. Halten Sie beim Verwenden dieses Produkts einen Mindestabstand von 22 cm zwischen dem Produkt und Personen mit Herzschrittmacher oder Defibrillator ein.

### ACHTUNG

Um die Möglichkeit einer Fehlfunktion oder Beschädigung des Gerätes, Beschädigung von Daten oder anderem Eigentum auszuschließen, befolgen Sie die nachstehenden Hinweise.

- In einer Umgebung mit drahtlosen Netzwerken können auf dem Display des Tyros5 drahtlose Netzwerke (SSID\*) angezeigt werden, für die Sie keine Nutzungsrechte haben. Sie sollten diese Netzwerke jedoch keinesfalls nutzen, da dies als unberechtigter Zugriff betrachtet werden kann.
  - \* Eine SSID (Service Set Identification) ist ein Name zur Identifikation eines bestimmten Netzwerks über eine Wireless-LAN-Verbindung. Die Kommunikation ist nur möglich zwischen Terminals mit übereinstimmenden SSID-Namen.
- Yamaha garantiert oder unterstützt nicht die Verwendung dieses Produkts mit anderen Geräten als dem Tyros5.

### Informationen

- iPhone und iPad sind in den USA und anderen Ländern als Warenzeichen von Apple, Inc. eingetragen.

### Technische Daten

Abmessungen (B×H×T)	69 mm (B: einschließlich Buchse) × 15 mm (H) × 31 mm (T)
Standards	IEEE802.11b/g/n (IEEE802.11n 5 GHz: nicht kompatibel)
Bereich der Sendefrequenz (Kanäle)	Modelle für USA und Kanada: 2.412–2.462 MHz (Kanäle 1–11) Übrige Modelle: 2.412–2.472 MHz (Kanäle 1–13)
Sicherheit	WEP, WPA-PSK (TKIP), WPA-PSK (AES), WPA2-PSK (AES), WPA-PSK/WPA2-PSK gemischt

\* Die technischen Daten und Beschreibungen in dieser Bedienungsanleitung dienen nur der Information. Yamaha Corp. behält sich das Recht vor, Produkte oder deren technische Daten jederzeit ohne vorherige Ankündigung zu verändern oder zu modifizieren. Da die technischen Daten, das Gerät selbst oder Sonderzubehör nicht in jedem Land gleich sind, setzen Sie sich im Zweifel bitte mit Ihrem Yamaha-Händler in Verbindung.





### Informacje dla Użytkowników odnośnie zbiórki i utylizacji starego sprzętu



Ten symbol na sprzętach, opakowaniach i/lub dokumentach towarzyszących oznacza, że zużyty sprzęt elektryczny i elektroniczny nie należy wyrzucać ze zwykłymi odpadami domowymi. Zgodnie z przepisami swojego kraju oraz Dyrektywami 2002/96/EC, w celu poprawnego oczyszczenia, regeneracji i przetwarzania starych sprzętów, proszę oddawać je do odpowiednich punktów zbierania ww.

Prawidłowa utylizacja owych sprzętów pomaga zachowywać cenne zasoby, a także zapobiegać wszelkim potencjalnym negatywnym wpływom na zdrowie ludzi i stan środowiska, które mogłyby wynikać w przypadku nieprawidłowego obchodzenia się z odpadami.

W celu uzyskania dalszych informacji na temat zbiórki i przetwarzania starych sprzętów, proszę skontaktować się z lokalnym samorządem miejskim, zakładem utylizacji odpadów lub punktem sprzedaży, w którym nabyto przedmiot.

#### [Dla użytkowników biznesowych w Unii Europejskiej]

W celu wyrzucenia sprzętu elektrycznego i elektronicznego, proszę skontaktować się ze swoim dilerem lub dostawcą i zasięgnąć dalszej informacji.

#### [Informacje dotyczące utylizacji w krajach poza Unią Europejską]

Ten symbol obowiązuje tylko w Unii Europejskiej. W celu wyrzucenia tych przedmiotów, proszę skontaktować się ze swoimi władzami lokalnymi lub dilerem i zapytać o prawidłową metodę utylizacji.

(weee\_eu\_pl\_01)

### Kasutajateave vanade seadmete kogumise ja käitluse kohta



Toodete, pakendite ja/või kaasnevate dokumentide peal olev sümbol tähendab, et kasutatud elektrilisi ja elektroonilisi tooteid ja akusid ei tohiks lasta seguneda olmejäätmetega. Viige kasutatud tooted korrektselt käitlemiseks, parandamiseks ja ümbertöötamiseks selleks ettenähtud kogumispunktidesse vastavalt antud riigi seadusandluse ja direktiiviga 2002/96/EÜ kehtestatud nõuetele.

Nende toodete korrekste loovutamisega aitate säästa väärtuslikke ressursse ja ära hoida võimalikke negatiivseid mõjusid inimestevisele ja keskkonnale, mis vastasel juhul võivad tekkida ebakorrektest jäätmekäitlustest.

Lisateabe saamiseks vanade toodete kogumisest ja taastöötlemisest pöörduge palun oma kohaliku linnavalitsusse, jäätmekõrvaldusteenindusse või müügipunkti, kust vastavad esemed pärinevad.

#### [Euroopa Liidu äriklientidele]

Kui soovite ära visata elektrilisi ja elektroonilisi seadmeid, võtke lisateabe saamiseks ühendust edasimüüja või varustajaga.

#### [Äraviskestavate riikide väljaspool Euroopa Liitu]

See sümbol kehtib üksnes Euroopa Liidus. Kui soovite neid esemeid ära visata, võtke palun ühendust kohaliku omavalitsuse või edasimüüjaga ja küsige lähemat infot korrekste jäätmekäitlusesse andmise korra kohta.

(weee\_eu\_et\_01)

### Oplysninger til brugere om indsamling og bortskaffelse af gammelt udstyr



Dette symbol på produkter, emballage og/eller medfølgende dokumenter angiver, at brugte elektriske og elektroniske produkter ikke må bortskaffes sammen med det øvrige husholdningsaffald. Aflever gamle produkter på egnede indsamlingssteder for at sikre korrekt behandling, genindvinding og genbrug i henhold til lokal lovgivning og direktivet 2002/96/EF.

Ved at bortskaffe disse produkter på korrekt vis er du med til at spare værdifulde ressourcer og forebygge eventuelle skadelige virkninger på menneskers helbred og miljøet, der ellers kunne opstå som følge af forkert affaldsbehandling.

Du kan få flere oplysninger om indsamling og genbrug af gamle produkter ved at kontakte dine lokale myndigheder, de kommunale renovationsmyndigheder eller den forhandler, hvor du købte produktet.

#### [For erhvervsbrugere i EU]

Kontakt din forhandler eller leverandør for at få flere oplysninger, hvis du ønsker at bortskaffe elektrisk og/eller elektronisk udstyr.

#### [Oplysninger om bortskaffelse i lande uden for EU]

Dette symbol har kun gyldighed i EU. Kontakt dine lokale myndigheder eller din forhandler, og spørg efter den korrekte bortskaffelsesmetode.

(weee\_eu\_da\_01)

### Informācija lietotājiem par vecā aprīkojuma savākšanu un likvidēšanu



Šis simbols uz produktiem, to iepakojuma un/vai pavadošajiem dokumentiem norāda, ka nolietots elektriskos un elektroniskos produktu un baterijas nevajadzētu jauti ar vispārējiem mājsaimeniecības atkritumiem. Lai pareizi apstrādātu, reģenerētu un pārstrādātu vecos produktus, lūdzu, nogādājiet tos attiecīgajās savākšanas vietās saskaņā ar jūsu nacionālo likumdošanu un Direktīvu 2002/96/EK.

Pareizi likvidējot šos produktus, jūs palīdzēsiet ietaupīt lielu daudzumu līdzekļu un novērstisiet jebkādu negatīvu ietekmi uz cilvēku veselību un apkārtni, kas pretējā gadījumā rastos no neatbilstošas atkritumu apstrādes.

Lai iegūtu plašāku informāciju par veco produktu savākšanu un pārstrādi, lūdzu, sazinieties ar jūsu vietējo pašvaldību, atkritumu likvidēšanas pakalpojumu sniedzēju vai veikalu, kurā nopirkāt produktu.

#### [Komerciālajiem lietotājiem Eiropas Savienībā]

Ja vēlaties atbrīvoties no elektriskā un elektroniskā aprīkojuma, lūdzu, sazinieties ar jūsu izplatītāju vai piegādātāju, lai iegūtu papildu informāciju.

#### [Informācija par atkritumu likvidēšanu valstīs ārpus Eiropas Savienības]

Šis simbols ir derīgs tikai Eiropas Savienībā. Ja vēlaties atbrīvoties no šādiem produktiem, lūdzu, sazinieties ar jūsu vietējām varas iestādēm vai izplatītāju un noskaidrojiet pareizo likvidēšanas veidu.

(weee\_eu\_lv\_01)

### Informacija vartotojams apie senos įrangos surinkimą ir šalinimą



Šis ant gaminių, jų pakuotės ar prie jų pridėtų dokumentų nurodytas simbolis reiškia, kad naudota elektros ir elektroninė įranga negali būti išmesta kartu su buitiniemis atliekomis. Siekiant tinkamai apdoroti, utiizuoti ir perdirbti senus gaminius ir atsižvelgiant į savo šalies teisės aktus ir Direktivų 2002/96/EB nuostatas prašoma pristatyti juos į atitinkamus surinkimo punktus.

Tinkamai išmėsami šiuos gaminius prisidėsite prie vertingų išteklių išsaugojimo ir prie neigiamo poveikio žmogaus sveikatai ir aplinkai, kuris gali kilti netinkamai tvarkant atliekas, prevencijos.

Norėdami gauti daugiau informacijos apie senų gaminių surinkimą ir perdirbimą kreipkitės į vietos savivaldybės administraciją, vietos atliekų tvarkymo tarnybą arba pardavimo vietą, kurioje įsigijote tuos produktus.

#### [Europos Sąjungos verslo naudotojams]

Norėdami išmesti elektros ir elektroninę įrangą dėl išsamesnės informacijos kreipkitės į šių prietaisų prekybos agentą ar tiekėją.

#### [Informacija dėl išmetimo kitose nei Europos Sąjungos šalyse]

Šis simbolis galioja tik Europos Sąjungoje. Kai norite išmesti tokius prietaisus, dėl informacijos, kaip tinkamai tai padaryti, kreipkitės į vietos valdžios institucijas ar šių prietaisų prekybos agentus.

(weee\_eu\_lt\_01)

### Информация за потребители относно събирането и изхвърлянето на старо оборудване



Този символ на продуктите, опаковките и/или придружаващата документация означава, че използваните електрически и електронни продукти не трябва да се изхвърлят заедно с обикновените домакински боклуци.

За правилно третиране, възстановяване и рециклиране на стари продукти ги предайте в съответните пунктове за събиране, в съответствие с националното ви законодателство и Директива 2002/96/ЕО.

Изхвърляйки тези продукти по правилния начин, вие ще помогнете за запазване на ценни ресурси и за предотвратяване на потенциални негативни ефекти върху човешкото здраве и околната среда, които биха могли да възникнат при неправилно изхвърляне.

За по-подробна информация относно събирането и рециклирането на стари продукти се обрънете към вашата община, службата за събиране на отпадъци или магазина, откъдето сте закупили продуктите.

#### [За бизнес потребителите в Европейския съюз]

Ако искате да изхвърлите електрическо и електронно оборудване, се свържете с вашия търговец или доставчик за получаване на допълнителна информация.

#### [Информация относно изхвърлянето в страни извън Европейския съюз]

Този символ е валиден само в Европейския съюз. Ако искате да изхвърлите тези продукти, свържете се с местните власти или с вашия търговец и попитайте за правилния начин на изхвърляне.

(weee\_eu\_bg\_01)

### Informații pentru utilizatori cu privire la colectarea și eliminarea echipamentelor vechi



Acest simbol de pe produse, ambalaje și/sau documentele însoțitoare înseamnă că produsele electrice și electronice uzate nu trebuie amestecate cu deșeurile menajere obișnuite. Pentru tratarea, recuperarea și reciclarea corespunzătoare a produselor vechi, vă rugăm să le duceți la punctele de colectare adecvate, în conformitate cu legislația națională și cu Directiva 2002/96/CE.

Prin eliminarea corectă a acestor produse veți ajuta la economisirea de resurse valoroase și la prevenirea oricăror efecte cu potențial negativ asupra sănătății omului și a mediului care ar rezulta, altfel, din manipularea inadecvată a deșeurilor.

Pentru mai multe informații privind colectarea și reciclarea produselor vechi, vă rugăm să contactați autoritățile municipale locale, serviciul de eliminare a deșeurilor sau punctul de vânzare de unde ați cumpărat articolele.

#### [Pentru utilizatorii persoane juridice din Uniunea Europeană]

Dacă doriți să renunțați la echipamente electrice și electronice, vă rugăm să contactați distribuitorul sau furnizorul dumneavoastră pentru informații suplimentare.

#### [Informații privind eliminarea în alte țări din afara Uniunii Europene]

Acest simbol este valabil doar în Uniunea Europeană. Dacă doriți să renunțați la aceste articole, vă rugăm să contactați autoritățile locale sau distribuitorul și să solicitați informații privind metoda corectă de eliminare.

(weee\_eu\_ro\_01)

### Informace pro uživatele týkající se sběru a likvidace starých zařízení



Tento symbol na výrobcích, obalech nebo doprovodných materiálech znamená, že použité elektrické a elektronické výrobky se nesmí vyhazovat do běžného domácího odpadu.

Podle zákona a směrnice 2002/96/EU je třeba je odnést na příslušná sběrná místa, kde budou náležitě zlikvidovány, obnoveny nebo recyklovány.

Správnou likvidací těchto výrobků pomůžete chránit cenné zdroje a zmírnovat negativní dopady na zdraví lidí a životní prostředí, které vznikají v důsledku nesprávné manipulace s odpadem.

Další informace o sběru a recyklaci starých výrobků vám poskytne místní městský úřad, sběrný dvůr nebo prodejna, ve které jste výrobek zakoupili.

#### [Informace pro podnikatele v Evropské unii]

Chcete-li získat další informace o likvidaci elektrických a elektronických zařízení, obraťte se na prodejce nebo dodavatele.

#### [Informace o likvidaci v zemích mimo Evropskou unii]

Tento symbol platí pouze v zemích Evropské unie. Chcete-li získat informace o správných postupech likvidace elektrických a elektronických zařízení, obraťte se na místní úřady nebo prodejce.

(weee\_eu\_cs\_01)

### Információ a felhasználók számára a régi készülékek begyűjtéséről és leselejtezéséről



Ha ez az ábra látható a terméken, annak csomagolásán és/vagy a mellékelt kiadványokon, akkor a használt elektromos vagy elektronikus termék(ek)et nem szabad az általános háztartási hulladékkal együtt kidobni. Kérjük, hogy a hatályos jogszabályok és a 2002/96/EC európai uniós direktíva által előírt megfelelő hulladékkezelés és újrahasznosítás érdekében a régi termékeket adja le az erre a célra kijelölt gyűjtőpontokon.

Ezen termékek megfelelő hulladékkezelésével Ön is hozzájárul értékes erőforrások megkíméléséhez, valamint ahhoz, hogy elkerülhető legyenek a helytelen hulladékkezelés által az emberi egészségre és a környezetre gyakorolt káros hatások.

Kérjük, hogy a régi termékek begyűjtésével és újrahasznosításával kapcsolatban további információkról érdeklődjön az illetékes önkormányzatnál, a helyi hulladékkezelő vállalatnál vagy annál a cégnél, ahol a termék(ek)et vásárolta.

#### [Az Európai Unióban működő üzleti felhasználók számára]

Kérjük, hogy az elektromos és elektronikus készülékek leadásával kapcsolatban kérjen további információt a szállító cégtől vagy a nagykereskedőtől.

#### [Információ a hulladékkezelésről az Európai Unió kivüli országok számára]

Ez a jelzés csak az Európai Unióban érvényes. Ha szeretné leselejtezni ezeket a termékeket, kérjük, forduljon az illetékes önkormányzathoz vagy a márkakereskedőhöz, és érdeklődjön a hulladékkezelés megfelelő módjáról.

(weee\_eu\_hu\_01)

### Információ pre použivateľov o zbere a likvidácii starších zariadení



Tento symbol na produktoch, baleniach alebo v sprievodných dokumentoch znamená, že použité elektrické a elektronické produkty by sa nemali miešať s bežným domácim odpadom.

Ak chcete zaručiť vhodnú manipuláciu, opravy a recykláciu starších produktov, zaneste ich na príslušné zberné miesta v súlade s národnou legislatívou a smernicami 2002/96/ES.

Správna likvidácia týchto produktov pomáha chrániť cenné zdroje a znižuje možné negatívne vplyvy na zdravie ľudí a životné prostredie, ktoré by mohli vyplývať z nesprávnej manipulácie s odpadom.

Ďalšie informácie o zbere a recyklácii starších produktov vám poskytnú miestne úrady, spoločnosť zaoberajúca sa odvozom odpadu alebo pracovníci predajne, v ktorej ste produkty kúpili.

#### [Komerční používatelia v Európskej únii]

Ak chcete získať ďalšie informácie o likvidácii elektrických a elektronických zariadení, obráťte sa na svojho predajcu alebo dodávateľa.

#### [Informácie o likvidácii v krajinách, ktoré nie sú členmi Európskej únie]

Tento symbol platí len na území Európskej únie. Ak chcete likvidovať tieto produkty a získať informácie o správnom spôsobe ich likvidácie, obráťte sa na miestne úrady alebo svojho predajcu.

(weee\_eu\_sk\_01)

### Informacije o zbiranju in odstranjevanju stare opreme



Ta simbol na napravah, embalaži in/ali priloženih dokumentih pomeni, da rabljenih električnih in elektronskih naprav ne smete mešati z drugimi gospodinjskimi odpadki.

Za pravilno obdelavo, obnovo in reciklažo starih naprav jih odnesite na ustrežna zbirna mesta v skladu z državnimi zakoni in direktivo 2002/96/ES.

Če pravilno zavržete te naprave, s tem pomagate pri ohranjanju dragocenih naravnih virov in preprečujete morebitne negativne vplive na zdravje in okolje, ki lahko sicer nastanejo zaradi neustreznega ravnanja z odpadki.

Za več informacij o zbiranju in recikliranju starih naprav se obrnite na lokalno skupnost, službo za odstranjevanje odpadkov ali trgovino, kjer ste kupili izdelek.

#### [Za poslovne uporabnike v Evropski Uniji]

Če želite zavreči električno in elektronsko opremo, se za nadaljnje informacije obrnite na svojega prodajalca ali dobavitelja.

#### [Informacije o odstranjevanju in državah zunaj Evropske Unije]

Ta simbol velja samo v Evropski Uniji. Če želite zavreči ta izdelek, se obrnite na lokalno skupnost ali prodajalca in se pozanimajte, kako lahko pravilno zavržete izdelek.

(weee\_eu\_sl\_01)

### Eski Ekipmanların ve Kullanılmış Pillerin Toplanması ve Atılması Hakkında



Ürünler, paketler ve/veya birlikte gelen belgeler üzerindeki bu sembol, kullanılmış elektrikli ve elektronik ürünlerin genel ev atıkları ile karıştırılmaması gerektiği anlamına gelir.

Eski ürünlerin doğru biçimde değerlendirilmesi, kurtarılması ve geri dönüştürülmesi amacıyla, lütfen bu ürünleri ulusal yasalarınıza ve 2002/96/EC Direktiflerine uygun olarak mevcut toplama noktalarına götürün.

Bu ürünleri doğru şekilde atarak, değerli kaynakların korunmasına ve aksi durumda atıkların uygunsuz değerlendirilmesinden doğabilecek insan sağlığı ve doğa üzerindeki olası olumsuz etkilerin önlenmesine yardımcı olursunuz.

Eski ürünlerin toplanması ve geri dönüştürülmesi hakkında daha fazla bilgi için lütfen yerel belediyenize, atık tasfiye hizmetinize veya öğeleri satın aldığınız satış noktasına başvurun.

#### [Avrupa Birliği'ndeki işletme kullanıcıları için]

Elektrikli ve elektronik ekipmanınızı atmak istiyorsanız, daha fazla bilgi için lütfen satıcınıza veya dağıtıcınıza başvurun.

#### [Avrupa Birliği dışındaki Ülkelerdeki Tasfiye işlemi hakkında bilgi]

Bu sembol yalnızca Avrupa Birliği'nde geçerlidir. Bu öğeleri atmak istiyorsanız, doğru tasfiye yöntemi hakkında bilgi almak üzere lütfen yerel yetkili birimlerimize veya satıcınıza başvurun.

(weee\_eu\_tr\_01)