

中文

警告

请勿在驾车或骑车时使用耳机聆听。另外，避免在铁路交叉口和建筑工地等听力不能受影响的场所使用耳机。听不清环境声音会增加事故危险。

小心

■ 小心听力受损

•避免以高音量连续使用耳机聆听。否则可能会使听力受损。
•在连接耳机之前，请检查要连接的设备音量。

■ 有关安全

•一旦耳机刺激到您的皮肤，请立即停止使用并就医治疗，或联系最近的 Yamaha 授权经销商或服务中心。
•将耳机和附带的耳塞远离儿童放置。否则可能会有儿童误吞的危险。

使用耳机的方法

① 使用耳机

将有 L 标记的耳机戴在左耳，将有 R 标记的耳机戴在右耳。

② 使用耳塞

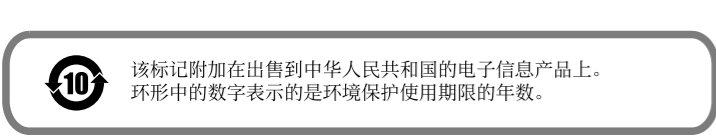
请使用推荐的耳塞。附带 3 种尺寸的耳塞。购买时耳机上安装的耳塞为中等尺寸。请使用最合适的尺寸。

■ 使用须知

•另请参阅要连接设备附带的手册。
•出现故障时，请勿使用或拆解耳机。请联系最近的 Yamaha 授权经销商或服务中心。
•请用干的软布清洁耳机。请勿将插头弄脏，否则声音可能会失真。
•请勿将耳机暴露在直射阳光、脏污、炎热或潮湿的环境下。

■ 顾及他人

请勿在公共场合以过高音量使用耳机聆听。因为会从耳机传出噪音。



○：表示该有毒有害物质在该部件所有均质材料中的含量均在 SJ/T 11363-2006 标准规定的限量要求以下。

×：表示该有毒有害物质至少在该部件的某一均质材料中的含量超出 SJ/T 11363-2006 标准规定的限量要求。

| 部件名称 | 有毒有害物质或元素 | | | | | |
|-------|-----------|--------|--------|--------------|------------|--------------|
| | 铅 (Pb) | 汞 (Hg) | 镉 (Cd) | 六价铬 (Cr(VI)) | 多溴联苯 (PBB) | 多溴二苯醚 (PBDE) |
| 外壳箱体 | × | ○ | ○ | ○ | ○ | ○ |
| 扬声器单元 | × | ○ | ○ | ○ | ○ | ○ |

English

WARNING

Do not listen with the headphones while driving or cycling. Also avoid using them where hearing must not be impaired, like at a railroad crossing and a site of construction. Reduced ability to hear surrounding sound increases the risk of an accident.

CAUTION

■ Cautions against hearing damage

•Avoid continuous headphones-use at high volume. It may cause hearing loss.
•Check the volume of the device to be connected before connecting the headphones.

■ For your safety

•In case the headphones irritate your skin, stop use immediately and visit a doctor or consult the nearest authorized Yamaha dealer or service center.
•Keep the headphones and supplied ear pads out of the reach of children. There is danger that small children might swallow them.

How to use the headphones

① Using headphones

Wear the headphone with the L mark in your left ear, and the one with the R mark in your right ear.

② Using the ear pads

Using the ear pads is recommended. 3 sizes of ear pads are supplied. The middle size ear pads are attached to the headphones on purchase. Use the most suitable size.

■ Notes on use

•Refer also to the manuals supplied with the devices to be connected.
•Do not use or disassemble the headphones in the case of a malfunction. Consult the nearest authorized Yamaha dealer or service center.
•Clean the headphones with a soft dry cloth. Do not leave the plug dirty otherwise the sound may be distorted.
•Do not expose the headphones to direct sunlight, dirt, heat or moisture.

■ Etiquette

Do not use the headphones at excessively high volume in public. Noise leaks from the headphones.

Warranty policy for European Economic Area (EEA) and Switzerland, Australia customer
In the unlikely event that your Yamaha product needs guarantee service, please contact the dealer from whom it was purchased. If you experience any difficulty, please contact Yamaha representative office in your country. You can find full details on our website
EEA and Switzerland: (http://www.yamaha-hifi.com/ or http://www.yamaha.com/ for U.K. resident).
Australia: (http://www.yamahamusic.com.au/)

Warranty policy for U.S. and Canada customer

These headphones are covered by a limited warranty for one year from the date of purchase. In the unlikely event of failure due to defective materials or workmanship, Yamaha will repair or replace them at no charge. Return your headphones, freight prepaid, with a copy of your receipt on which you clearly state the defect to:


If purchased in U.S.: Yamaha Corporation of America, 6600 Buena Park, CA 90620

If Purchased in Canada: Yamaha Canada Music Ltd., 135 Milner Avenue, Toronto ON M1S 3R1

Please visit our website for full details

U.S.: (http://www.yamaha.com/yec/), Canada: (http://www.yamaha.ca/)

Information for Users on Collection and Disposal of Old Equipment

 This symbol specified in the Directives 2002/96/EC indicates that used electrical and electronic products should not be mixed with general household waste. For proper treatment to avoid harmful effect on human health and environment, please contact your local municipality, your waste disposal service or the point of sale where you purchased the items.

Français

AVERTISSEMENT

N'utilisez pas le casque pendant que vous conduisez un véhicule ou montez en bicyclette. Veillez également à ne pas utiliser le casque dans des situations à risque, notamment près d'un passage à niveau ou sur un site de construction. Le risque d'accident augmente considérablement lorsque vous n'entendez pas les bruits environnants.

ATTENTION

■ Prévention des dommages auditifs

•L'utilisation prolongée du casque à pleine puissance peut provoquer des pertes d'audition.
•Vérifiez le volume de l'appareil à connecter avant de brancher le casque.

■ Pour votre sécurité

•Si le casque irrite votre peau, cessez immédiatement de l'utiliser ; consultez un médecin, ou adressez-vous à votre revendeur Yamaha ou à un centre de service après-vente agréé.
•Gardez le casque et les écouteurs fournis hors de portée des enfants, car ils pourraient les avaler.

Comment utiliser le casque

① Utilisation du casque

Insérez l'oreillette portant la marque L dans votre oreille gauche et l'oreillette portant la marque R dans votre oreille droite.

② Utilisation des écouteurs

L'utilisation des écouteurs est recommandée. 3 tailles d'écouteur sont disponibles. Les écouteurs de taille moyenne sont par défaut installés sur le casque. Utilisez la taille la mieux adaptée à votre conduit auditif.

■ Remarques concernant l'utilisation

•Consultez également la documentation fournie avec les appareils à connecter.
•Veillez à ne pas utiliser ni démonter le casque en cas de dysfonctionnement. Adressez-vous à votre revendeur Yamaha ou à un centre de service après-vente agréé.
•Nettoyez le casque avec un chiffon doux et sec. Veillez également à bien nettoyer la fiche afin que le son ne soit pas déformé.
•N'exposez pas le casque à la lumière directe du soleil, à la saleté, à la chaleur ou à l'humidité.

■ Convenances

Modérez le volume d'écoute dans les lieux publics, car les sons qui émanent du casque peuvent gêner certaines personnes.

Conditions de garantie pour la Communauté économique européenne (CEE) et la Suisse

Si votre produit Yamaha a besoin d'une réparation pendant sa période de garantie, veuillez contacter votre revendeur. En cas de difficulté, veuillez contacter le représentant Yamaha de votre pays. Vous trouverez toutes les informations nécessaires sur notre site Web (CEE et Suisse) à l'adresse suivante : (http://www.yamaha-hifi.com/ ou http://www.yamahauk.com/ pour les résidents au Royaume-Uni)


Garantie Canadienne

Ces écouteurs sont couverts par une garantie limitée d'une année à compter de la date d'achat. Dans le cas improbable d'un échec dû aux matériaux ou à l'exécution défectueux, Yamaha les réparera ou les remplacera gratuit. Renvoyez vos écouteurs, fret payé d'avance, avec une copie de reçu et une description du problème (s) :

Yamaha Canada Music Ltée: 135 avenue Milner, Toronto ON M1S 3R1

Veuillez visiter notre site Web pour les détails complets (http://www.yamaha.ca/)

Information concernant la Collecte et le Traitement des piles Usagées et des déchets d'équipements électriques et électroniques

 Ce symbole, spécifié dans la Directive 2002/96/CE, signifie que les produits électriques ou électroniques usagés ne doivent pas être mis au rebut avec les déchets ménagers. Pour traiter ces équipements de manière appropriée, et éviter ainsi les effets néfastes sur la santé humaine et sur l'environnement, contactez votre municipalité, votre service de traitement des déchets ou le point de vente où vous avez acheté les produits.

Deutsch

WARNUNG

Verwenden Sie die Kopfhörer nicht beim Fahren von Kraftfahrzeugen oder beim Fahrradfahren. Verwenden Sie die Kopfhörer generell nicht, wenn Sie auf Ihr Gehör angewiesen sind, also z. B. an Bahnübergängen, auf Baustellen usw. Wenn Umgebungsgeräusche nur vermindert wahrgenommen werden können, erhöht sich die Unfallgefahr.

ACHTUNG

■ Sicherheitsmaßnahmen zum Schutz vor Gehörschäden

•Verwenden Sie die Kopfhörer nicht über einen längeren Zeitraum mit hoher Lautstärke. Andernfalls kann es zu Hörverlust kommen.
•Überprüfen Sie vor dem Anschließen der Kopfhörer an ein Gerät die an diesem Gerät eingestellte Lautstärke.

■ Sicherheitshinweise

•Falls die Kopfhörer Hautreizungen verursachen, nehmen Sie sie umgehend ab und wenden Sie sich an einen Arzt oder den nächsten autorisierten Yamaha-Händler oder Kundendienst.
•Bewahren Sie die Kopfhörer und die mitgelieferten Ohrpolster außerhalb der Reichweite von Kindern auf. Es besteht die Gefahr, dass Kleinkinder diese Teile verschlucken.

Gebrauch der Kopfhörer

① Verwenden der Kopfhörer

Stecken Sie den Kopfhörer mit der Markierung L in das linke und den mit der Markierung R in das rechte Ohr.

② Verwenden der Ohrpolster

Es empfiehlt sich, die Ohrpolster zu verwenden. Ohrpolster in 3 verschiedenen Größen werden mitgeliefert. Die Ohrpolster der mittleren Größe sind beim Kauf an den Kopfhörern angebracht. Verwenden Sie die passende Größe.

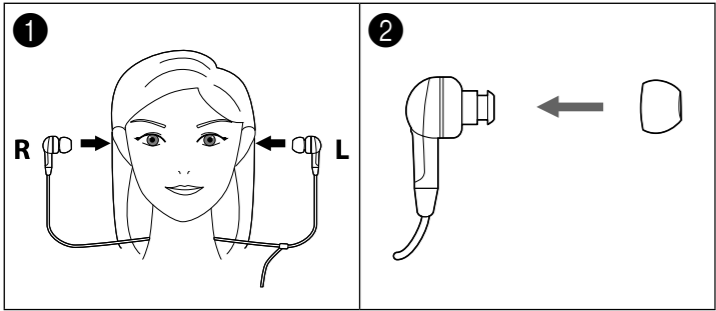
■ Hinweise zum Gebrauch

•Schlagen Sie bitte auch in den Anleitungen zu den Geräten nach, an die die Kopfhörer angeschlossen werden.
•Verwenden Sie die Kopfhörer bei einer Fehlfunktion nicht weiter und zerlegen Sie sie nicht. Wenden Sie sich an den nächsten autorisierten Yamaha-Händler oder Kundendienst.
•Reinigen Sie die Kopfhörer mit einem weichen, trockenen Tuch. Halten Sie den Stecker sauber. Andernfalls ist der Klang möglicherweise verzerrt.
•Schützen Sie die Kopfhörer vor direktem Sonnenlicht, Verschmutzung, Hitze und Feuchtigkeit.

■ Rücksichtnahme

Stellen Sie die Lautstärke der Kopfhörer in der Öffentlichkeit nicht übermäßig hoch ein. Von den Kopfhörern dringen Geräusche nach außen.

| | |
|--|--|
| Garantieanwendung für den Europäischen Wirtschaftsraum (EWR) und Schweiz | |
| Falls Sie im unwahrscheinlichen Fall für Ihr Yamaha-Produkt eine Garantie-Dienstleistung in Anspruch nehmen müssen, kontaktieren Sie bitte den Händler, bei dem Sie das Produkt gekauft haben. Sollten dabei Schwierigkeiten auftreten, bitte den Yamaha-Importeur Ihres Landes benachrichtigen. Sie können die gesamten Informationen auf unserer Webseite EWR und Schweiz finden: (http://www.yamaha-hifi.com/ oder http://www.yamahauk.com/ für britische Staatsbürger) | |
| Verbraucherinformation zur Sammlung und Entsorgung alter Elektrogeräte und Benutzter Batterien | |
|  | Dieses Symbol, das in den Richtlinien 2002/96/EC spezifiziert wird, gibt an, dass elektrische und elektronische Produkte nicht im allgemeinen Hausmüll entsorgt werden dürfen. Für Einzelheiten zur korrekten Entsorgung, um schädliche Wirkungen auf die menschliche Gesundheit und Umwelt zu vermeiden, bitte Ihre lokale Gemeinde-/Stadtverwaltung, Ihr Abfallbeseitigungsunternehmen oder die Verkaufsstelle, wo Sie das Produkt erworben haben, kontaktieren. |



Italiano

ATTENZIONE

Non utilizzare le cuffie durante la guida o quando si usa la bicicletta. Inoltre, evitare di utilizzarle in luoghi in cui occorre prestare attenzione ai rumori, ad esempio quando si attraversa una ferrovia o in un cantiere edile. Riducendo la possibilità di udire i rumori circostanti, si aumenta il rischio di incorrere in incidenti.

AVVERTENZA

■ Avvertenze relative ai danni all’udito

• Evitare di utilizzare le cuffie ad alto volume per periodi di tempo prolungati, poiché si rischia la perdita dell’udito.
• Verificare il volume del dispositivo da collegare prima di connettere le cuffie.

■ Note sulla sicurezza

• Se le cuffie dovessero provocare irritazione alla pelle, interromperne immediatamente l'uso e consultare un medico o il concessionario o il centro assistenza Yamaha autorizzato di zona.
• Tenere le cuffie e i tappi per le orecchie in dotazione fuori dalla portata dei bambini, poiché potrebbero ingerirli.

Utilizzo delle cuffie

① Utilizzo delle cuffie

Utilizzare la cuffia contrassegnata con la lettera L per l'orecchio sinistro e la cuffia contrassegnata con la lettera R per l'orecchio destro.

② Utilizzo dei tappi per le orecchie

Si consiglia di utilizzare i tappi per le orecchie. I tappi per le orecchie vengono forniti in 3 dimensioni diverse. I tappi per le orecchie di dimensioni medie sono attaccati alle cuffie in vendita. Utilizzare le dimensioni più adatte.

■ Note sull’utilizzo

• Fare riferimento anche ai manuali in dotazione con i dispositivi da collegare.
• Non utilizzare o smontare le cuffie se non funzionano correttamente. Consultare il concessionario o il centro assistenza Yamaha autorizzato di zona.
• Pulire le cuffie con un panno asciutto morbido. Tenere la spina sempre pulita, in caso contrario il suono potrebbe venire compromesso.
• Non esporre le cuffie alla luce del sole diretta, a sporcizia, calore o umidità.

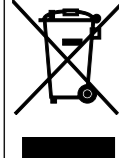
■ Etichetta

Non utilizzare le cuffie a volume eccessivamente alto in luoghi pubblici. È possibile che il suono fuoriesca dalle cuffie.

Norme di garanzia per lo Spazio economico europeo (SEE) e la Svizzera

Nell'improbabile eventualità che il prodotto Yamaha richieda un intervento di assistenza in garanzia, rivolgersi al rivenditore presso cui il prodotto è stato acquistato. Se si dovessero incontrare difficoltà, rivolgersi al rappresentante Yamaha nel proprio paese. Per informazioni dettagliate consultare il sito Web per SEE e Svizzera: http://www.yamaha-hifi.com/ oppure http://www.yamahauk.com/ (per i residenti nel Regno Unito)

Informazioni per gli utenti sulla raccolta e lo smaltimento di vecchia attrezzatura e batterie Usate

 Il presente simbolo, previsto dalla direttiva 2002/96/CE, indica che i prodotti elettrici ed elettronici usati non devono essere smaltiti con i rifiuti domestici. Per il corretto smaltimento al fine di prevenire effetti nocivi sulla salute e sull'ambiente, rivolgersi alle autorità locali, alla società di smaltimento dei rifiuti o al punto vendita presso cui i prodotti sono stati acquistati.

Español

AVISO

No utilice los auriculares mientras conduzca o vaya en bicicleta. Asimismo, debe evitar utilizarlos en lugares donde resulte imprescindible poder escuchar, como al cruzar un paso a nivel o en una obra. Si no puede escuchar los sonidos de su alrededor, aumentará el riesgo de sufrir un accidente.

PRECAUCIÓN

■ Precauciones relacionadas con daños auditivos

• No utilice los auriculares a volúmenes elevados de forma continuada, ya que podría experimentar daños auditivos.
• Compruebe el volumen del dispositivo que va a conectar antes de conectar los auriculares.

■ Para su seguridad

• Si los auriculares le provocan irritaciones en la piel, deje de utilizarlos de inmediato y visite un médico o póngase en contacto con su distribuidor o centro de asistencia Yamaha más próximo.
• Mantenga los auriculares y las almohadillas suministradas fuera del alcance de los niños, para evitar que puedan ingerirlos por accidente.

Uso de los auriculares

① Uso de los auriculares

Coloque el auricular con la marca L en el oído izquierdo y el auricular con la marca R en el oído derecho.

② Uso de las almohadillas

Recomendamos encarecidamente utilizar las almohadillas. Dispone de almohadillas en tres tamaños. En el momento de adquirir los auriculares, llevan incorporadas las almohadillas del tamaño intermedio, pero puede utilizar el tamaño que le resulte más cómodo.

■ Notas sobre la utilización

• Consulte los manuales suministrados con los dispositivos que va a conectar.
• No utilice ni desmonte los auriculares en caso de avería. Consulte con el distribuidor o centro de asistencia autorizado Yamaha más próximo.
• Limpie los auriculares con un paño suave y seco. Limpie siempre el conector, para evitar que el sonido salga distorsionado.
• No exponga los auriculares a la luz solar directa, la suciedad, el calor o la humedad.

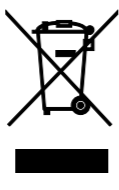
■ Civismo

No utilice los auriculares a un volumen excesivo en lugares públicos, ya que el sonido también puede molestar.

Condiciones de garantía para países del Espacio Económico Europeo (EEE) y Suiza

En el caso poco probable de que su producto Yamaha necesite una reparación cubierta por la garantía, póngase en contacto con el distribuidor en el que lo haya adquirido. Si tiene cualquier problema, póngase en contacto con la delegación de Yamaha de su país. Podrá encontrar más información en el sitio web para el EEE y Suiza (http://www.yamaha-hifi.com/ o http://www.yamahauk.com/ si reside en el Reino Unido).

Información para Usuarios sobre Recolección y Disposición de Equipamiento Viejo y Baterías Usadas



Este símbolo de las Directivas 2002/96/CE indica que los productos eléctricos y electrónicos utilizados no deben mezclarse con residuos domésticos generales. Para conocer el tratamiento correcto para evitar perjudicar la salud humana y el medio ambiente, póngase en contacto con su ayuntamiento, el servicio de recogida de residuos de su municipio o el establecimiento en el que compró el producto.

Nederlands

WAARSCHUWING

Luister niet naar de hoofdtelefoon terwijl u aan het rijden of fietsen bent.

Gebruik de hoofdtelefoon evenmin op plaatsen waar uw gehoor niet mag worden gestoord, zoals aan een spoorwegovergang of op een bouwwerf. Wanneer u de omgevingsgeluiden minder goed kunt horen, verhoogt dit het risico op een ongeval.

OPGELET

■ Tips om gehoorschade te vermijden

• Vermijd een continu gebruik van de hoofdtelefoon bij een hoog volume. Dit kan leiden tot gehoorverlies.
• Controleer het volume van het apparaat voor u de hoofdtelefoon erop aansluit.

■ Voor uw veiligheid

• Als de hoofdtelefoon uw huid irriteert, stopt u onmiddellijk het gebruik en raadpleegt u een dokter of vraagt u meer informatie bij de dichtstbijzijnde bevoegde Yamaha-verdeler of -reparatiedienst.
• Houd de hoofdtelefoon en de bijgeleverde oordopjes buiten het bereik van kinderen. Kleine kinderen zouden deze kunnen inslikken.

De hoofdtelefoon gebruiken

① De hoofdtelefoon gebruiken

Draag het deel van de hoofdtelefoon met het L-teken in uw linkeroor en het deel met het R-teken in uw rechteroor.

② De oordopjes gebruiken

Wij raden u aan de oordopjes te gebruiken. Er zijn 3 formaten bijgeleverd. Bij uw aankoop zijn de oordopjes met het middelste formaat vastgemaakt aan de hoofdtelefoon. Gebruik het formaat dat voor u het meest geschikt is.

■ Opmerkingen bij gebruik

• Raadpleeg ook de gebruiksaanwijzing van het apparaat waarop u de hoofdtelefoon zult aansluiten.
• Gebruik of demonteer de hoofdtelefoon niet wanneer deze defect is. Vraag meer informatie bij de dichtstbijzijnde bevoegde Yamaha-verdeler of -reparatiedienst.
• Reinig de hoofdtelefoon met een zachte, droge doek. Laat geen vuil achter op de stekker, anders kan het geluid vervormd worden.
• Stel de hoofdtelefoon niet bloot aan direct zonlicht, stof, hitte of vocht.

■ Houd rekening met de anderen

Zet het volume van de hoofdtelefoon niet extreem hoog op openbare plaatsen. Het geluid kan voor anderen namelijk hoorbaar zijn bij een te hoog volume.

Garantiebeleid voor de Europese Economische Ruimte (EER) en Zwitserland

Mocht het voorvallen dat uw Yamaha-product onder garantie moet worden hersteld, neemt u contact op met de verdeler waar u het product hebt gekocht. Als u hierbij moeilijkheden ondervindt, neemt u contact op met de Yamaha-verantwoordelijke voor uw land. Meer informatie vindt u op onze website voor EER en Zwitserland (http://www.yamaha-hifi.com/ of http://www.yamahauk.com/ voor inwoners van het VK)

Informatie voor gebruikers van inzameling en verwijdering van oude apparaten en Gebruikte batterijen



Dit symbool dat wordt gespecificeerd in richtlijn 2002/96/EG wijst erop dat gebruikte elektrische en elektronische voorwerpen niet mogen worden behandeld als huishoudelijk afval. Voor meer informatie over het correct verwerken van afval en het vermijden van schadelijke gevolgen voor mens en milieu, neemt u contact op met de lokale gemeentelijke instanties, het afvalverwerkingsbedrijf in uw buurt of het verkooppunt waar u het product hebt gekocht.

Русский

ПРЕДУПРЕЖДЕНИЕ

Не используйте наушники во время управления автомобилем или велосипедом. Кроме того, старайтесь не использовать их в тех местах, где не должно быть помех для слуха, например при пересечении железной дороги или на строительной площадке. Помехи для восприятия окружающих звуков повышают риск несчастного случая.

ПРЕДУПРЕЖДЕНИЕ

■ Предупреждения о повреждении слуха

• Избегайте длительного использования наушников при высоком уровне громкости. Это может привести к потере слуха.
• Перед подключением наушников к устройству проверьте уровень громкости на нем.

■ Безопасность

• Если наушники вызывают раздражение кожи, немедленно прекратите их использование и обратитесь к врачу или к ближайшему авторизованному дилеру Yamaha или в сервисный центр.
• Храните наушники и прилагаемые к ним подушечки в недоступных для детей местах. Существует опасность, что маленькие дети могут случайно проглотить их.

Инструкции по использованию наушников

① Использование наушников

Вставляйте наушник с отметкой L в левое ухо, а наушник с отметкой R - в правое ухо.

② Использование подушечек

Рекомендуется использовать подушечки. Прилагаются подушечки 3 размеров. При покупке на наушниках установлены подушечки среднего размера. Используйте наиболее подходящий размер.

■ Примечания по использованию

• При подключении устройств см. прилагаемые к ним руководства.
• При возникновении неисправности не используйте и не разбирайте наушники. Обратитесь к ближайшему авторизованному дилеру Yamaha или в сервисный центр.
• Чистите наушники мягкой сухой тканью. Во избежание искажения звука следите за чистойот штекера.
• Не подвергайте наушники воздействию прямых солнечных лучей, грязи, высокой температуры или влажности.

■ Этикет

Не используйте наушники при чрезмерно высоких уровнях громкости в общественных местах. Наушники являются источником шума.

ИНФОРМАЦИЯ О СЕРВИСНОМ ОБСЛУЖИВАНИИ ДЛЯ ПОКУПАТЕЛЕЙ ПРОДУКЦИИ ЯМАХА:

- Данное изделие подлежит гарантийному сервисному обслуживанию в течение 3 месяцев со дня покупки
- В случае, если продукт не будет работать надлежащим образом в течение гарантийного периода, необходимо обратиться в магазин, где была осуществлена покупка, имея при себе изделие и товарный чек.

Информация для пользователей по сбору и утилизации старой аппаратуры и Использованных батареек



Этот символ, указанный в Директивах 2002/96/EC, означает, что используемые электрические и электронные изделия необходимо утилизировать отдельно от остальных бытовых отходов. Для получения дополнительной информации о правильном обращении с изделиями с целью предотвращения вредного влияния на здоровье человека и окружающую среду обратитесь в местные муниципальные органы, службу сбора отходов и по месту приобретения данных изделий.