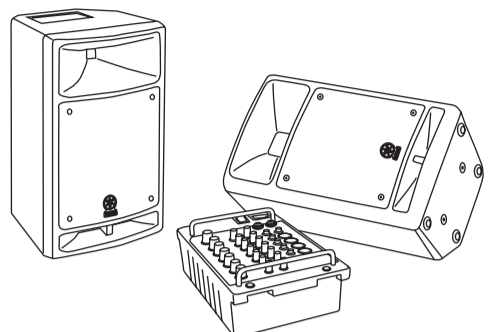


Introduction

Merci d'avoir acheté le SYSTÈME PA PORTATIF STAGEPAS 300 de Yamaha. Il s'agit d'un système PA compact et polyvalent constitué de deux haut-parleurs et d'une console de mixage.



Caractéristiques

Haut-parleurs bidirectionnels de 20 cm (8")

Les haut-parleurs intégrés émettent un son puissant de haute qualité depuis un coffret exceptionnellement compact. Les haut-parleurs résistants aux rayures sont suffisamment robustes pour une utilisation extérieure.

Console de mixage amplifiée

Il s'agit d'une unité monobloc à hautes performances et conviviale qui intègre les fonctions d'égaliseur et de réverbération. Équipé de quatre entrées mono et deux entrées stéréo, le STAGEPAS 300 peut être raccordé à une vaste gamme d'instruments et d'appareils.

Rangement pratique

Le STAGEPAS 300 peut être utilisé dans les espaces les plus petits, à l'intérieur ou à l'extérieur, étant donné que la console de mixage est intégrée à l'un des coffrets des haut-parleurs. L'autre haut-parleur dispose d'un compartiment spécial pour ranger les câbles des haut-parleurs et les microphones.

Explanation of Graphical Symbols

Diagram explaining safety symbols: lightning bolt with triangle (warning of high voltage), lightning bolt in a triangle (warning of electric shock), and a lightning bolt with a lightning rod (warning of fire or electric shock).

IMPORTANT SAFETY INSTRUCTIONS

- 1. Read these instructions. 2. Keep these instructions. 3. Heed all warnings. 4. Follow all instructions. 5. Do not use this apparatus near water. 6. Clean only with dry cloth. 7. Do not block any ventilation openings.

PRECAUTIONS D'USAGE

PRIÈRE DE LIRE ATTENTIVEMENT AVANT DE PROCÉDER A TOUTE MANIPULATION

\* Rangez soigneusement ce manuel pour pouvoir le consulter ultérieurement.

AVERTISSEMENT

Veillez à toujours observer les précautions élémentaires énumérées ci-après pour éviter de graves blessures, voire la mort, causées par l'électrocution, les courts-circuits, dégâts, incendie et autres accidents.

Alimentation/cordon d'alimentation

- Utilisez uniquement la tension requise pour l'appareil. Celle-ci est imprimée sur la plaque du constructeur de l'appareil.
- Utilisez uniquement le cordon d'alimentation inclus.

Ne pas ouvrir

- N'ouvrez pas l'appareil et ne tentez pas d'en démonter les éléments internes ou de les modifier de quelque façon que ce soit.
- N'utilisez pas l'appareil s'il est endommagé.

ATTENTION

Veillez à toujours observer les précautions élémentaires ci-dessous pour vous éviter à vous-même ou à votre entourage des blessures corporelles ou pour empêcher toute détérioration de l'appareil ou du matériel adjacent.

Alimentation/cordon d'alimentation

- Débranchez l'adaptateur secteur lorsque vous n'utilisez plus l'instrument ou en cas d'orage.
- Veillez à toujours saisir la fiche elle-même, et non le câble, pour la retirer de l'appareil ou de la prise d'alimentation.

Emplacement

- Déraccordez tous les câbles connectés avant de déplacer l'appareil.
- N'utilisez pas l'appareil dans un endroit clos et mal aéré.
- Ne laissez pas l'appareil à proximité de sources de chaleur.

Précautions d'utilisation

- Lors de la mise sous tension du système audio, allumez toujours l'appareil EN DERNIER pour éviter d'endommager les haut-parleurs.
- Evitez d'insérer ou de faire tomber des objets étrangers (papier, plastique, métal, etc.) dans les fentes ou les ouvertures de l'appareil.

Interférences dues aux téléphones cellulaires

L'utilisation d'un téléphone cellulaire à proximité du système de haut-parleur peut générer des interférences. Si c'est le cas, éloignez le téléphone des haut-parleurs.

Connexions

- Avant de raccorder cet appareil à d'autres, mettez ces derniers hors tension.
- Utilisez uniquement des câbles de haut-parleurs pour connecter les haut-parleurs aux prises correspondantes.

Contenu

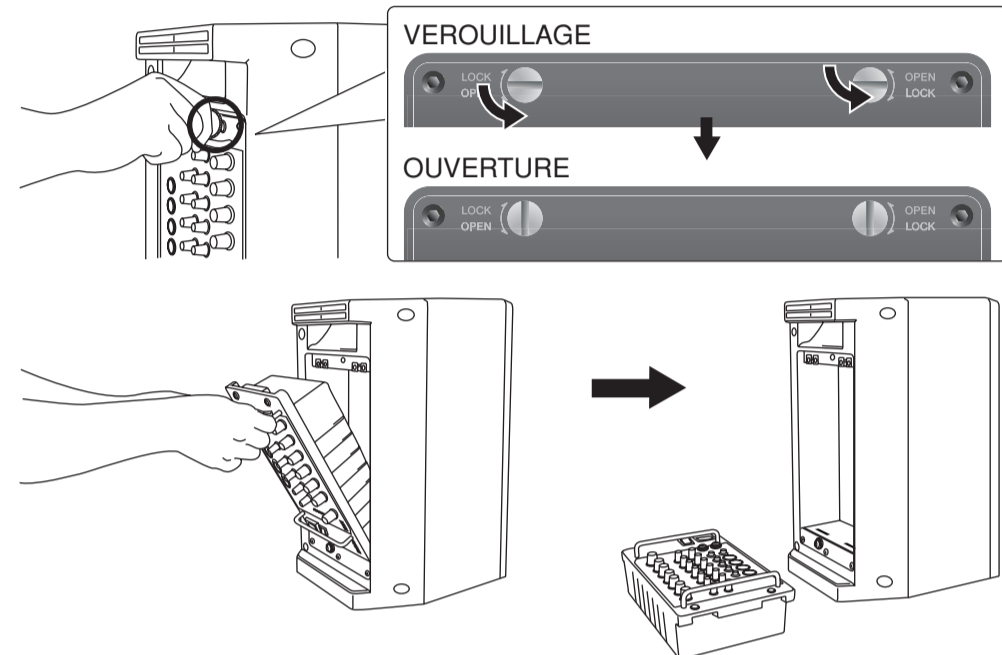
Deux haut-parleurs, une console de mixage, un panneau, un cordon d'alimentation, deux câbles des haut-parleurs, le mode d'emploi (ce document)

NOTE: La console de mixage et le panneau sont installés dans les haut-parleurs lorsque le STAGEPAS 300 est en usine.

Avant la mise sous tension de la console de mixage

Retrait de la console de mixage

- 1. Vérifiez que la console de mixage est hors tension.
2. Utilisez un tournevis ou une pièce de monnaie pour faire pivoter chaque vis de la console de mixage de la position LOCK à la position OPEN jusqu'au dé clic.



- 3. Tenez fermement les poignées de la console de mixage pour la retirer du haut-parleur.
Attention: Utilisez uniquement les poignées de la console de mixage pour la retirer du haut-parleur et transporter séparément du haut-parleur.

NOTE: La console de mixage peut également être utilisée lorsqu'elle est installée dans le haut-parleur.

Lorsque vous installez la console de mixage dans le haut-parleur, veillez à faire coincer les crans situés sur le coffret des haut-parleurs aux éléments correspondants sur la console de mixage, puis faites pivoter chaque vis de la position OPEN à la position LOCK jusqu'au dé clic.

Connexion de l'alimentation

- 1. Veillez à ce que la console de mixage soit hors tension.
2. Raccordez le cordon d'alimentation fourni au connecteur [AC IN].

3. Puis, branchez-le sur une prise secteur.

Mise sous/hors tension

- Pour éviter que les haut-parleurs n'émettent un son fort inattendu, mettez d'abord sous tension les appareils connectés les plus proches de la source audio.
Exemple : Source audio (lecteur CD ou instrument) -> STAGEPAS 300

- Lors de la mise hors tension du système, inversez l'ordre décrit ci-dessus.
- Avant la mise sous tension, réglez les commandes LEVEL et MASTER LEVEL au minimum (sur zéro). Mettez l'interrupteur d'alimentation de la console de mixage en position ON (le voyant POWER s'allume). Pour mettre la console de mixage hors tension, mettez l'interrupteur d'alimentation en position OFF (le voyant POWER s'éteint).

Dépannage

L'appareil ne se met pas sous tension

- Le cordon d'alimentation fourni est-il correctement branché à la prise secteur ?

L'alimentation s'interrompt brusquement

- Les trous d'aération situés sur le panneau supérieur de la console de mixage sont-ils obstrués ? Etant donné qu'une ventilation inappropriée peut provoquer la surchauffe de la console de mixage, l'alimentation peut se désactiver automatiquement et la console de mixage se réinitialiser.

Aucun son n'est émis

- Les instruments externes (y compris un microphone) ou les haut-parleurs sont-ils correctement raccordés à la console de mixage ?
- Les niveaux des commandes LEVEL de tous les canaux appropriés et/ou MASTER LEVEL sont-ils correctement réglés ?
- Les connecteurs SPEAKER L/R sont-ils raccordés aux haut-parleurs fournis ?

Le son est déformé ou des parasites sont produits

- Les niveaux des commandes LEVEL de tous les canaux appropriés et/ou MASTER LEVEL sont-ils correctement réglés ?
- Les commutateurs MIC/LINE de chaque canal sont-ils réglés de manière appropriée ?
- Les connecteurs de type XLR et téléphoniques sur les canaux 1 à 4 sont-ils utilisés (raccordés) simultanément ?

Le son n'est pas assez fort

- Les niveaux des commandes LEVEL de tous les canaux appropriés et/ou MASTER LEVEL sont-ils correctement réglés ?
- Les commutateurs MIC/LINE de chaque canal sont-ils réglés de manière appropriée ?
- Les connecteurs de type XLR et téléphoniques sur les canaux 1 à 4 sont-ils utilisés (raccordés) simultanément ?

La réverbération n'est pas appliquée au son

- Les commutateurs REVERB de chaque canal sont-ils activés ( ) ?
- Le niveau de la commande REVERB est-il réglé correctement ?

Obtention d'un son plus puissant des haut-parleurs

- Le commutateur SPEECH/MUSIC est-il réglé sur MUSIC ( ) ?
- Les niveaux des commandes de l'égaliseur (HIGH/LOW) sont-ils réglés correctement ?

Obtention d'un son plus distinct pour les communiqués

- Le commutateur SPEECH/MUSIC est-il réglé sur SPEECH ( ) ?
- Les niveaux des commandes de l'égaliseur (HIGH/LOW) sont-ils réglés correctement ?

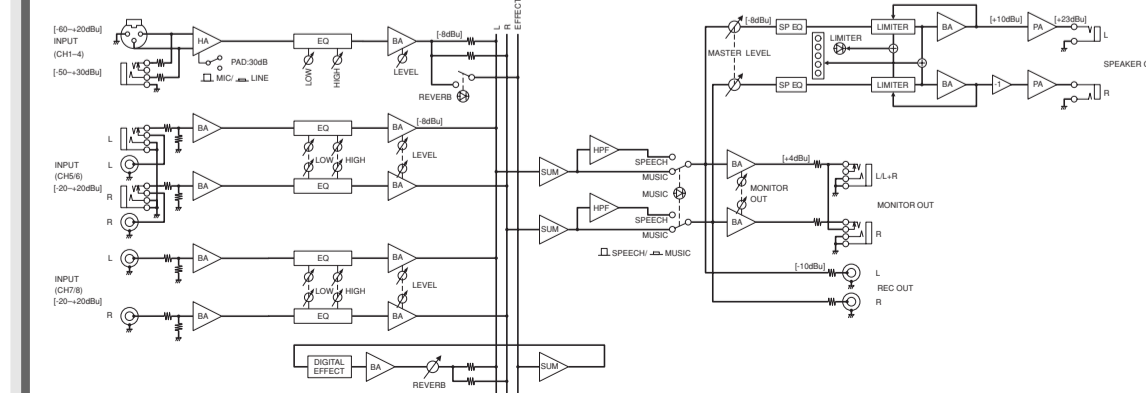
Obtention d'un seul haut-parleur

- Vous pouvez utiliser un seul haut-parleur. Dans ce cas, la console de mixage émet sur un seul canal du signal stéréo, gauche ou droite.

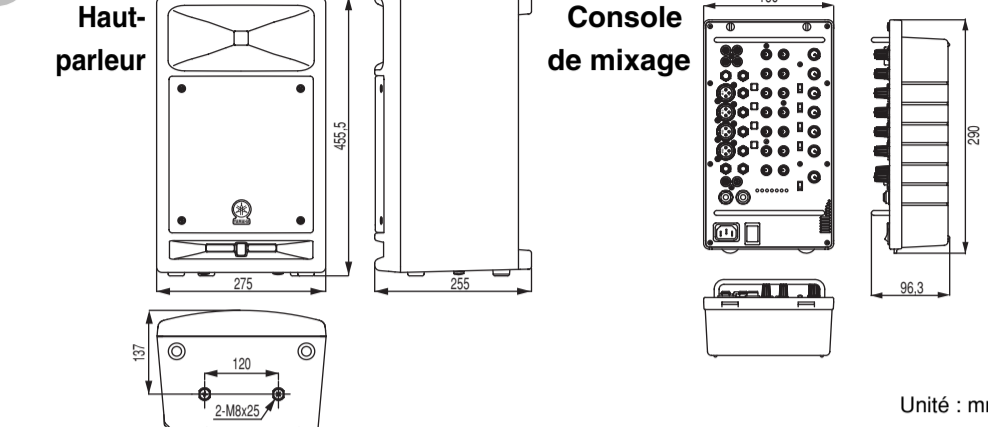
Emission du signal pour contrôle

- Raccordez un haut-parleur amplifié au connecteur MONITOR OUT. Celui-ci émet le signal avant de l'acheminer via la commande MASTER LEVEL. Réglez le niveau du signal de sortie du connecteur MONITOR OUT à l'aide de la commande MONITOR OUT. Celle-ci n'affecte pas la commande MASTER LEVEL. Si les signaux sont émis du connecteur MONITOR OUT L (gauche), la console de mixage envoie les signaux mixés L et R au connecteur.

Schéma



Dimensions



Fiche technique

- Caractéristiques générales
Puissance de sortie maximale
Réponse en fréquence
Distorsion harmonique totale
Bourdonnement et bruit (20 Hz - 20 kHz, Rs=150 Ω, commutateur MIC/LINE=MIC)
Diaphonie (1 kHz)
Poids
Consommation électrique

FCC INFORMATION (U.S.A.) and IMPORTANT NOTICE FOR THE UNITED KINGDOM Connecting the Plug and Cord. Includes safety and regulatory information.

IMPORTANT NOTICE FOR THE UNITED KINGDOM Connecting the Plug and Cord. Includes safety and regulatory information.

Table listing authorized Yamaha Pro Audio distributors in various countries including North America, Europe, Asia, and others.