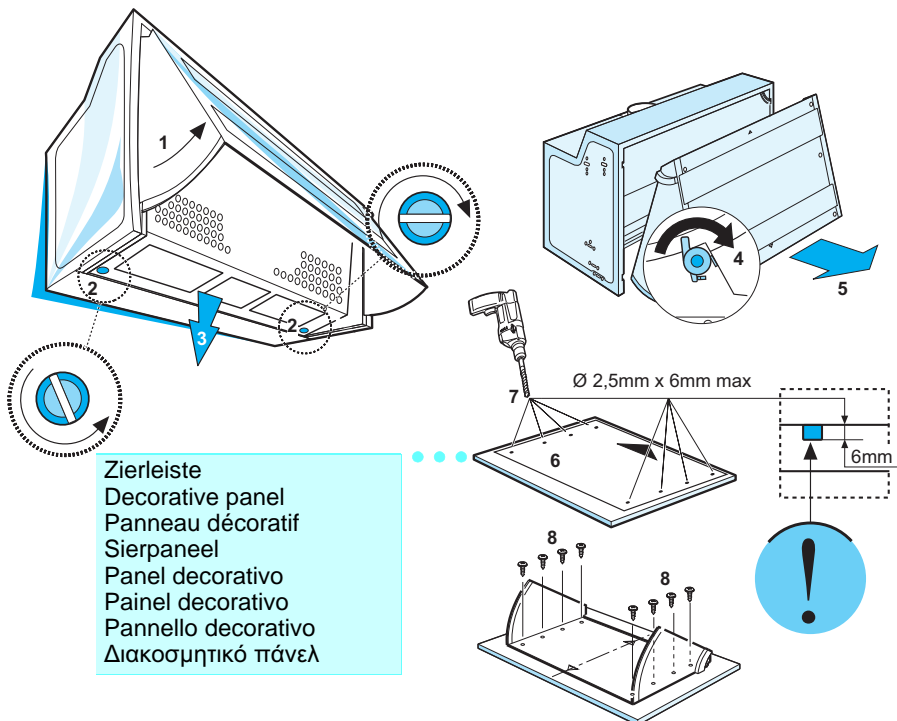
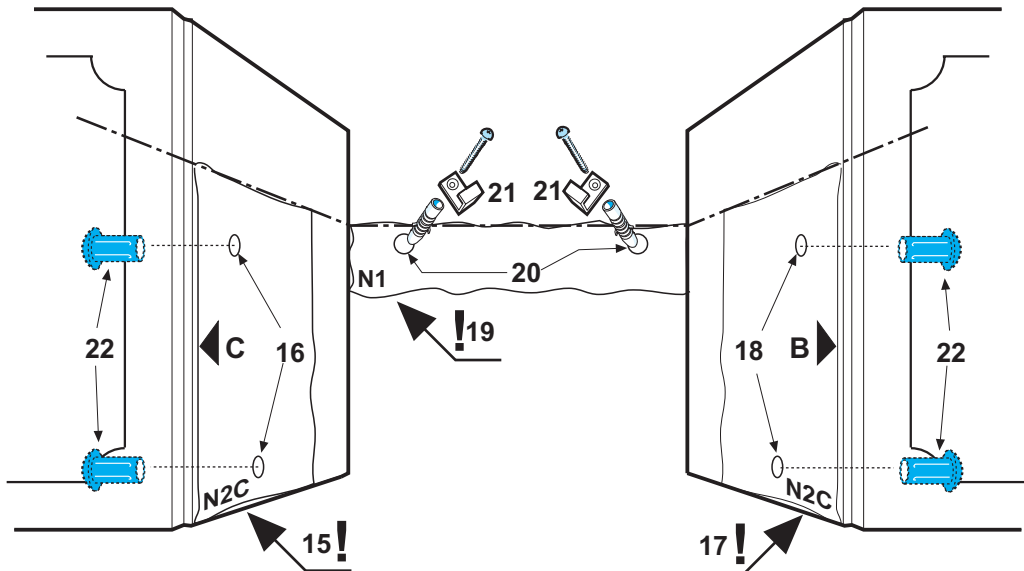
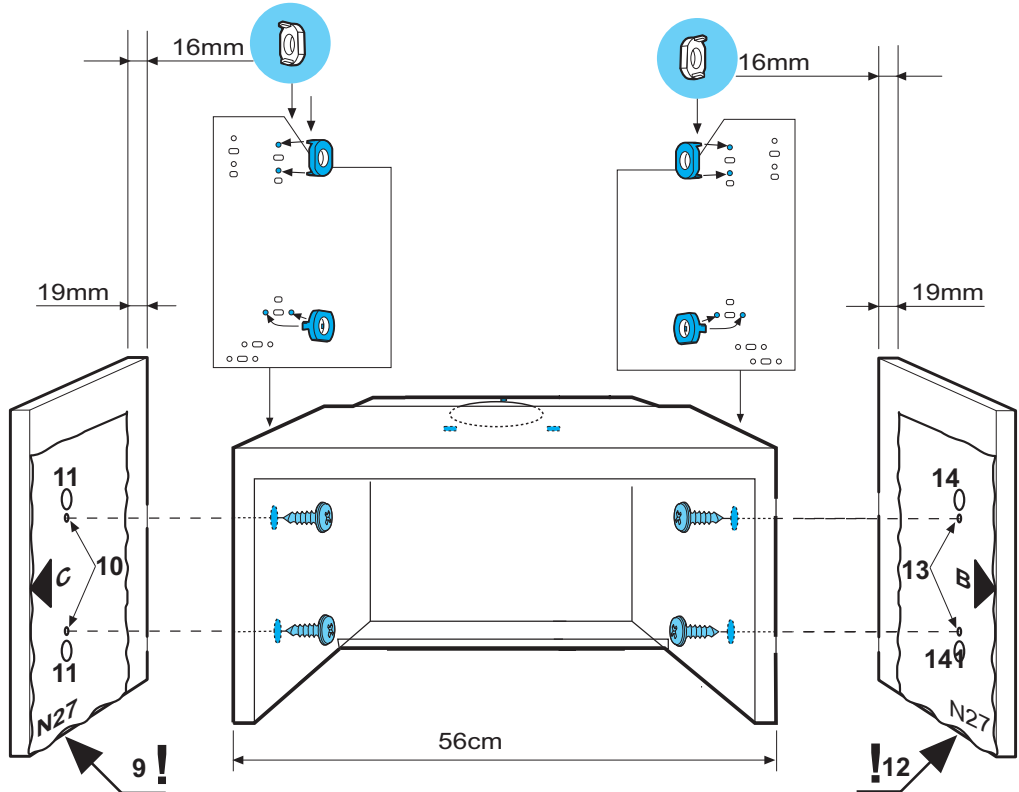


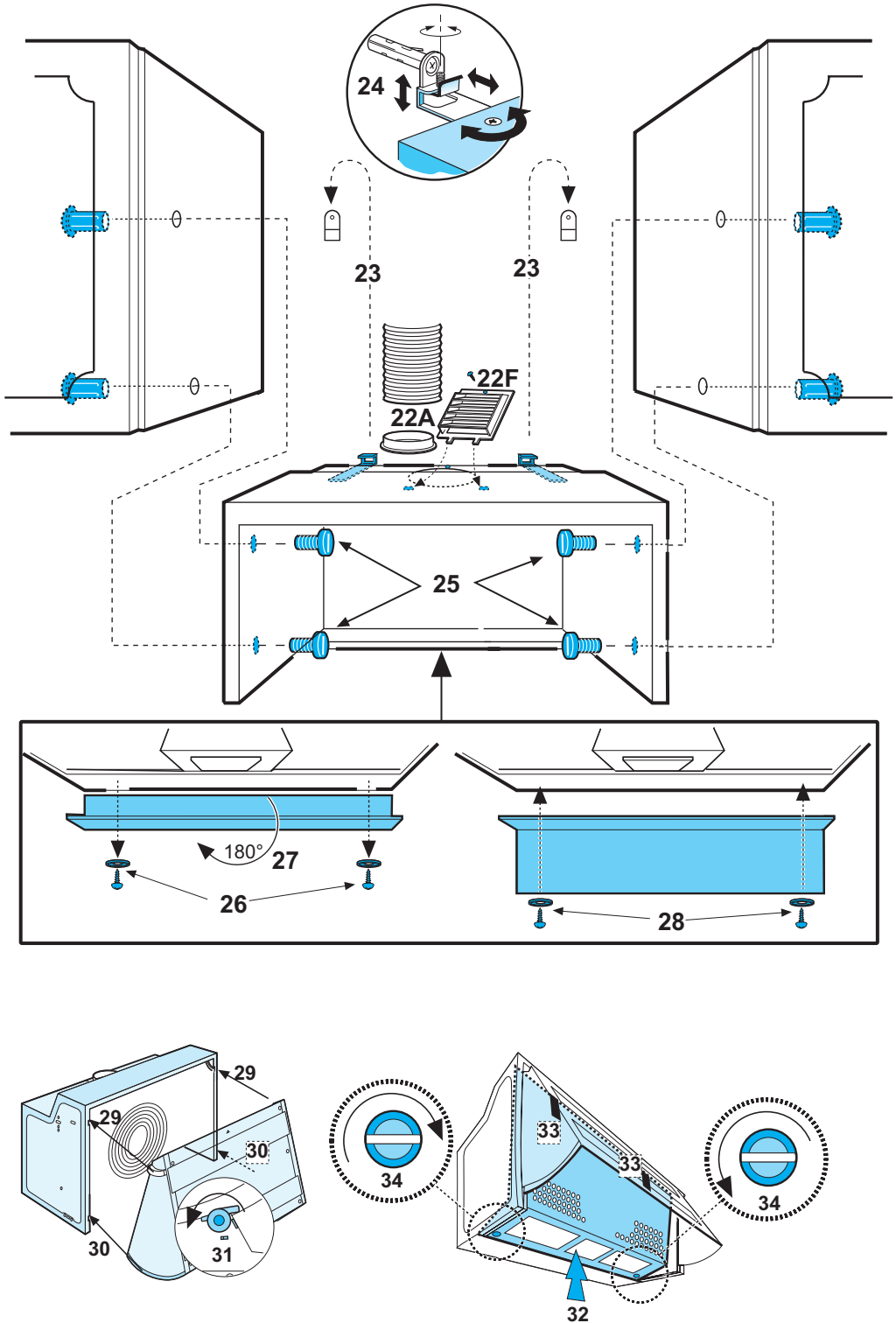
- D INSTALLATIONSANGABEN**
 Mindestabstand zur Kochfläche: 65 cm (Elektroplatten), 75 cm (Gas-, Öl-, Kohlekochplatten)
- GB INSTALLATION SHEET**
 Minimum height above cooker: 65 cm (electric cookers), 75 cm (gas, gas oil or coal cookers)
- F FICHE D'INSTALLATION**
 Distance minimale par rapport à la cuisinière : 65 cm (cuisinière électrique), 75 cm (cuisinière à gaz, mazout ou charbon)
- NL INSTALLATIESCHEMA**
 Min. afstand van het kooktoestel: 65 cm (elektrische kooktoestellen), 75 cm (kooktoestellen op gas, olie of kolen)
- E FICHA DE INSTALACIÓN**
 Distancia mínima desde los quemadores: 65 cm (quemadores eléctricos), 75 cm (quemadores a gas, gasóleo o carbón)
- P FICHA DE INSTALAÇÃO**
 Distância mínima do fogão: 65 cm. (fogões eléctricos), 75 cm. (fogões a gás, óleo ou carbono)
- I SCHEDA INSTALLAZIONE**
 Distanza minima dai fuochi: 65 cm (fuochi elettrici), 75 cm (fuochi a gas, gasolio o carbone)
- GR ΚΑΡΤΕΛΑ ΕΓΚΑΤΑΣΤΑΣΗΣ**
 Ελάχιστη απόσταση από τις εστίες: 65 cm (ηλεκτρικές εστίες), 75 cm (εστίες αερίου, πετρελαίου ή με κάρβουνα)





9-10-11-12-13-14 AKB 062





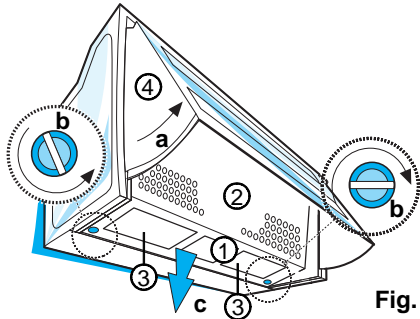


Fig. 1

- ①. Bandeau de commande.
- ②. Filtres à graisses (à l'intérieur de la grille d'aspiration).
- ③. Éclairage du plan de cuisson.
- ④. Visière amovible.

ENTRETIEN...

(voir également manuel "COMMENT UTILISER L'APPAREIL")

1. Débranchez la hotte ou coupez le courant.
2. Dégagez la visière amovible (a - Fig. 1).
3. Ouvrez la grille d'aspiration (b, c - Fig. 1).

... du filtre à graisses :

4. Retirez le dispositif de blocage du filtre à graisses (d - Fig. 3).
5. Retirez le filtre à graisses sale. Après avoir remplacé ou lavé le filtre à graisses (selon le type), procédez dans l'ordre inverse pour le remontage en vérifiant que le filtre recouvre toute la surface d'aspiration.

... du filtre au charbon circulaire (Fig. 4/5) :

4. **Montage** - Introduisez le filtre au charbon au-dessus de la grille de protection du moteur.

Alignez le repère en plastique (e - Fig. 4/5) sur le filtre au charbon avec celui gravé sur le convoyeur (f - Fig. 4/5) et tournez dans le sens des aiguilles d'une montre jusqu'à ce que le filtre soit bloqué.

5. **Démontage/remplacement** : tournez le filtre au charbon dans le sens inverse des aiguilles d'une montre.

... du filtre au charbon rectangulaire (Fig. 6) :

4. **Montage** : installez le filtre au charbon dans les crochets supérieurs (g) et fixez-le par le bas à l'aide des taquets (h) des crochets.

5. **Démontage/remplacement** : soulevez les taquets (h) et dégagez le filtre au charbon vers l'extérieur.

... de l'ampoule :

4. Dévissez l'ampoule grillée.
5. Utilisez exclusivement des ampoules de 40W maximum (E14).

Une fois les opérations d'entretien terminées, remontez la grille d'aspiration!

BANDEAU DE COMMANDE - Fig. 2

Ouvrez le volet qui protège le bandeau de commande.

- A. Interrupteur de l'éclairage.
 B. Interrupteur de sélection de la puissance d'aspiration.

Lorsque les puissances d'aspiration 1, 2 ou 3 sont sélectionnées, la hotte s'éteint lorsque vous fermez la visière et se rallume lorsque vous ouvrez la visière.

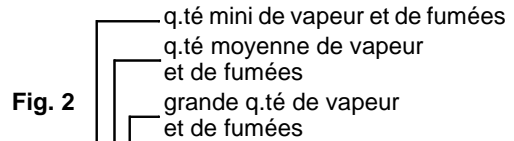


Fig. 2

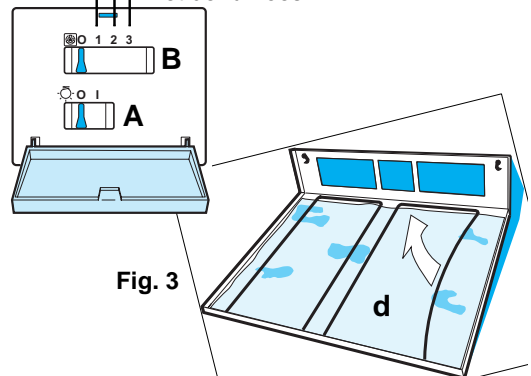


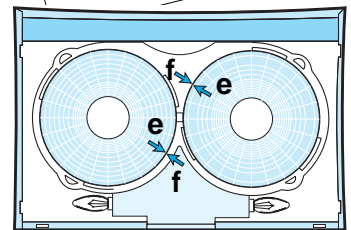
Fig. 3

AKB 087

AKB 085

2 filtres
au charbon
circulaires

Fig. 4

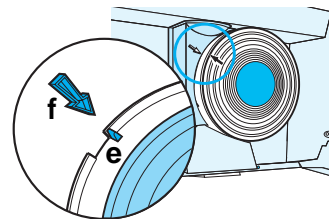


AKB 063

AKR 698

1 filtre
au charbon

Fig. 5



AKB 062

AKR 063

1 filtre
au charbon

Fig. 6

