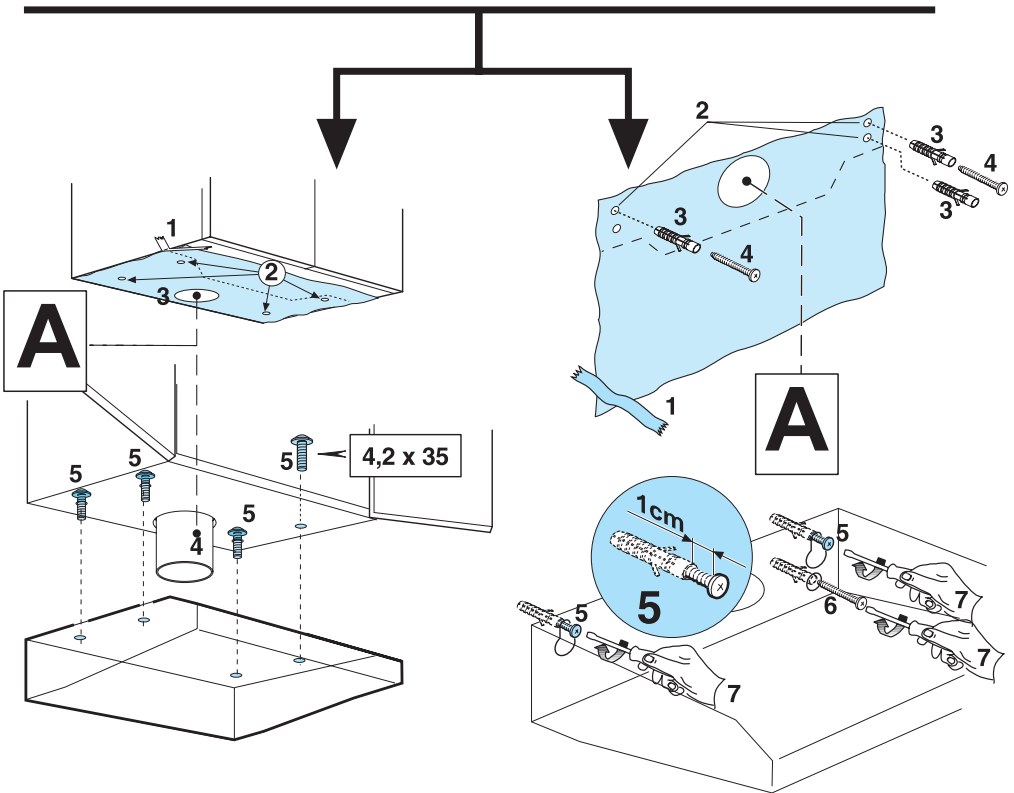
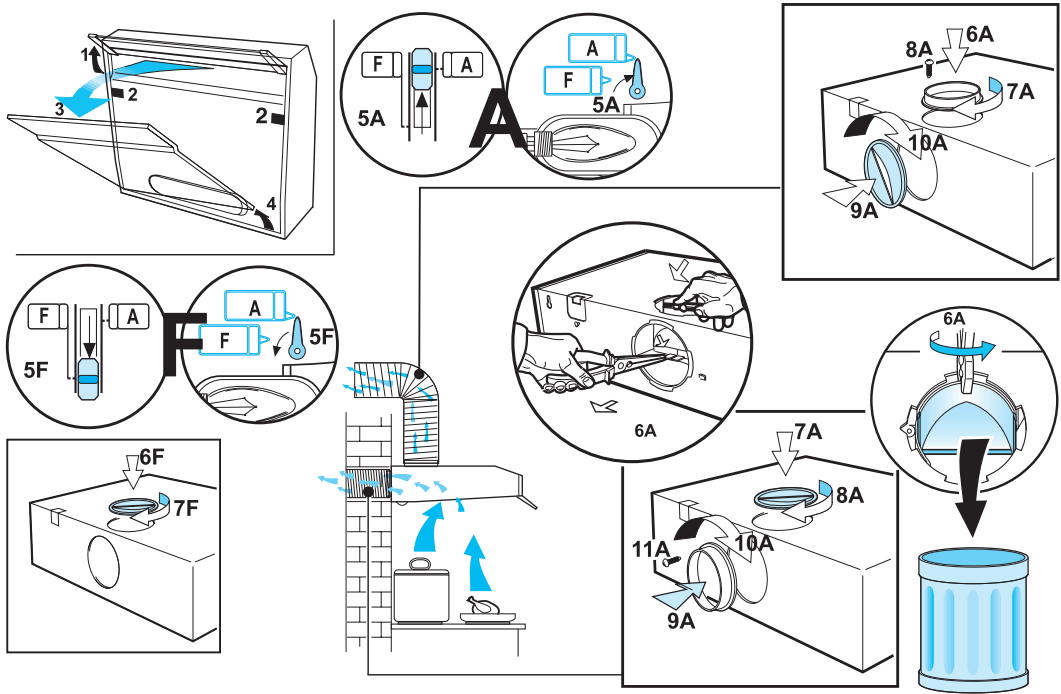
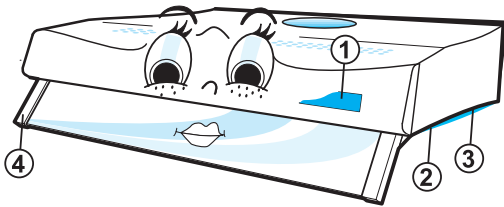


- D INSTALLATIONSANGABEN**
Mindestabstand zur Kochfläche: 60 cm (Elektrokochplatten), 70 cm (Gas -, Öl - oder Kohlekochplatten). Folgen Sie bei der Installation der Nummerierung (1⇒2⇒3⇒.....). Das Gerät darf erst nach erfolgter Installation an die Stromversorgung angeschlossen werden. Sollte eine unzugängliche Steckdose verwendet werden, ist ein normgerechter, zweipoliger Schalter mit einem Mindestabstand der geöffneten Kontakte von 3 mm in einer leicht zugänglichen Position anzubringen.
- GB INSTALLATION SHEET**
Minimum height above cooker: 60cm (electric cookers), 70cm (gas, gas oil or coal cookers). To install follow points (1⇒2⇒3⇒.....). Do not connect the appliance to the electrical power supply until installation is completed. If the plug is not easily accessible once inserted into the socket, a two-pole switch with minimum break distance between contacts of 3 mm must be fitted at an easily accessible point.
- F FICHE D'INSTALLATION**
Distance minimale par rapport à la cuisinière: 60 cm (cuisinière électrique), 70 cm (cuisinière à gaz, mazout ou charbon). Pour le montage, suivez la numérotation (1⇒2⇒3⇒.....). Ne branchez pas l'appareil tant que l'installation n'est pas terminée. S'il s'avère difficile d'accéder à la prise de courant une fois qu'elle a été insérée dans la fiche, installez un interrupteur bipolaire conforme facilement accessible ayant une ouverture minimale de 3 mm entre les contacts.
- NL INSTALLATIESCHEMA**
Minimum afstand van het kooktoestel: 60cm (elektrische kooktoestellen), 70 cm (kooktoestellen op gas, olie of kolen). Volg voor de montage de nummering (1⇒2⇒3⇒.....). Geef het apparaat geen stroom totdat de installatie geheel voltooid is. Als de stekker, wanneer hij in het stopcontact gestoken is, zich niet op een toegankelijk punt bevindt, moet hoe dan ook een genormaliseerde tweepolige schakelaar worden gemonteerd met een afstand tussen de contacten van minstens 3 mm, die goed toegankelijk is.
- E FICHA DE INSTALACIÓN**
Distancia mínima de los quemadores: 60 cm (quemadores eléctricos), 70 cm (quemadores a gas, gasóleo o carbón). Para el montaje, seguir la numeración (1⇒2⇒3⇒.....). No enchufar el aparato hasta que su instalación no esté terminada. Si la clavija no se encuentra en un punto accesible una vez enchufada, se deberá aplicar un interruptor bipolar según las normas con una distancia de abertura entre los contactos no inferior a 3 mm, que naturalmente deberá ser accesible.
- P FICHA DE INSTALAÇÃO**
Distância mínima dos fogões: 60 cm (fogões eléctricos), 70 cm (fogões a gás, óleo ou carbono). Para montar siga a numeração (1⇒2⇒3⇒.....). Não ligue o aparelho à corrente eléctrica até a instalação estar concluída. Inserida a ficha na tomada, caso não seja fácil o acesso à mesma, deve ser aplicado um interruptor bipolar, com distância mínima entre os contactos de 3 mm, num ponto de fácil acesso.
- I SCHEDA INSTALLAZIONE**
Distanza minima dai fuochi: 60cm (fuochi elettrici), 70cm (fuochi a gas, gasolio o carbone). Per il montaggio seguire la numerazione (1⇒2⇒3⇒.....). Non dare corrente all'apparecchio finché l'installazione non è totalmente completata. Se la spina, una volta inserita nella presa, non si trova in un punto accessibile, si dovrà comunque applicare un interruttore bipolare a norme con una distanza dei contatti in apertura non inferiore a 3 mm, chiaramente accessibile.
- GR ΚΑΡΤΕΛΑ ΕΓΚΑΤΑΣΤΑΣΗΣ**
Ελάχιστη απόσταση από τις εστίες: 60cm (ηλεκτρικές εστίες), 70cm (εστίες αερίου, πετρελαίου ή με κάρβουνο). Για την τοποθέτηση ακολουθήστε την αρίθμηση (1⇒2⇒3⇒.....). Μην τροφοδοτείτε με ηλεκτρικό ρεύμα τη συσκευή πριν την ολοκλήρωση της εγκατάστασης. Αν το φως, μετά τη σύνδεση στην πρίζα, δεν βρίσκεται σε σημείο με εύκολη πρόσβαση, πρέπει να τοποθετηθεί διπολικός διακόπτης βάσει των κανονισμών με ελάχιστη απόσταση ανοίγματος μεταξύ των επαφών 3 mm, σε εύκολα προσπελάσιμη θέση.







1. Bandeau de commande.
2. Filtre à graisses (à l'intérieur de la grille d'aspiration).
3. Éclairage du plan de cuisson.
4. Visière escamotable (fixe sur AKR 610).

COMMENT REMPLACER LES AMPOULES

1. Débranchez la hotte ou coupez le courant.
2. Dégagez la visière escamotable (a-Fig. 1).
3. Ouvrez la grille d'aspiration (b,c,d-Fig. 1).
4. Retirez l'ampoule grillée. Utilisez exclusivement des ampoules E14 de 40W maximum.
5. Remontez la grille d'aspiration.

COMMENT MONTER OU REMPLACER LE FILTRE À CHARBON :

1. Débranchez la hotte ou coupez le courant.
2. Dégagez la visière escamotable (a-Fig. 1).
3. Ouvrez la grille d'aspiration (b,c,d-Fig. 1).
4. **Filtre à charbon rectangulaire ou circulaire :**

Filtre à charbon circulaire - Fig. 2:

Montage : Introduisez le filtre à charbon par-dessus la grille de protection du groupe moteur - le repère présent sur le bord du filtre à charbon (e) doit correspondre à la flèche imprimée sur le convoyeur (f), puis tournez dans le sens des aiguilles d'une montre.

Démontage : tournez dans le sens inverse des aiguilles d'une montre.

Filtre à charbon rectangulaire - Fig. 3:

Montage : (g) Placez le filtre à charbon sur les anneaux postérieurs et (h) fixez l'avant du filtre à charbon par l'intermédiaire des crochets dont il est pourvu.

Démontage : appuyez sur les touches de déblocage (f-Fig. 2) et déplacez le filtre vers le bas.

5. Remontez la grille d'aspiration.

COMMENT RETIRER ET REMPLACER OU LAVER LES FILTRES À GRAISSES :

1. Débranchez la hotte ou coupez le courant.
2. Dégagez la visière escamotable (a-Fig. 1).
3. Ouvrez la grille d'aspiration (b,c,d-Fig. 1).
4. Retirez le dispositif de fixation du filtre à graisses.
5. Retirez le filtre à graisses sale.
6. Après avoir remplacé ou lavé les filtres à graisses (selon le type), procédez dans l'ordre inverse pour le remontage en vérifiant que les filtres recouvrent toute la surface d'aspiration.

LE BANDEAU DE COMMANDE

- A. Interrupteur d'éclairage.
- B. Interrupteur sélection de la puissance.

AKR 610-611-612-613-615-616



AKG 957



AKR 410-412-413-415-416



petite quantité de vapeur et de fumée
quantité moyenne de vapeur et de fumée
grande quantité de vapeur et de fumée

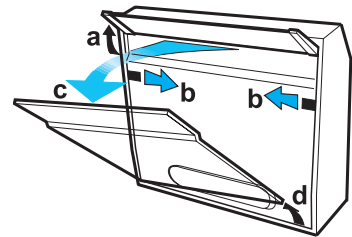


FIG.1

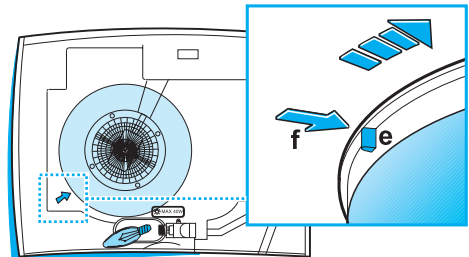


FIG.2

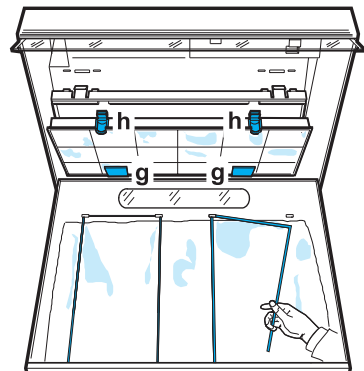


FIG.3