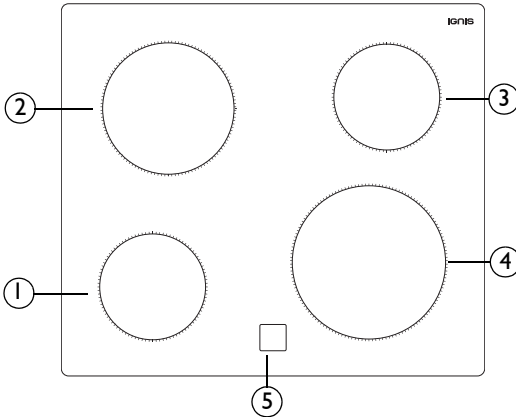


## AKL 702

FR

## FICHE PRODUIT



1. Foyer radiant Ø 145
2. Foyer radiant Ø 180
3. Foyer radiant Ø 145
4. Foyer radiant Ø 210
5. Voyants de chaleur résiduelle

- Pour utiliser la table de cuisson, tournez le(s) bouton(s) dans le sens des aiguilles d'une montre jusqu'à la position désirée ou le symbole désiré (chaque chiffre correspond à une puissance/fonction différente).
- Pour mettre la table de cuisson hors tension, remettez le(s) bouton(s) sur la position "0".
- Les fonctions de la table de cuisson sont expliquées dans la "Fiche produit du four" séparée.

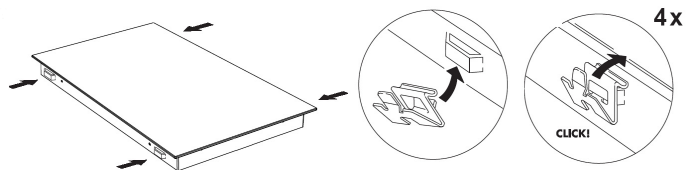
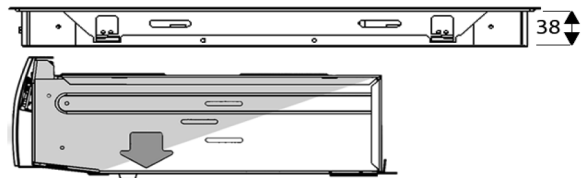
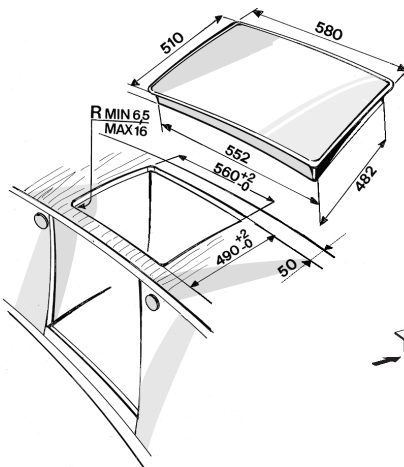
### Remarque importante :

**Afin d'éviter que la surface vitrocéramique ne subisse des dommages irréversibles, n'utilisez pas :**

- d'ustensiles dont le fond n'est pas parfaitement plat.
- des casseroles en métal avec fond émaillé.

**Tout défaut esthétique (rayures, traces sur la surface, etc.) doit être communiqué immédiatement au moment de l'installation.**

## DIMENSIONS DE LA TABLE DE CUISSON ET DU PLAN DE TRAVAIL (mm)



Type PFEVP 230 V~ 50 Hz 6,2 kW